

2017 m. 03 mėn. 28 d.

Nr. 1KL-139

**S. Daukanto g. 31, Klaipėdoje atliktų archeologinių žvalgomųjų tyrimų ir archeologinių žvalgymų 2017 m.**

**PAŽYMA**

2017-03-27

2017 m. kovo mėn. atlikti archeologiniai žvalgymai S. Daukanto g. 31 Klaipėdoje. Leidimas atlikti archeologinius tyrimus LA – 44, 2017-03-17 išduotas archeologei M. Remenčiūtei. Tyrimų metu tirtas vienas 1x2 m dydžio šurfas, žvalgymai vykdyti iki projekcinio gylio.

**Šurfas nr. 1** tirtas šalia tranšėjos, šurfas 1x2 m dydžio (2m<sup>2</sup>), orientuotas ŠV – PV kryptimi (foto. 1). Po velėna tirtas juodos žemės 70 – 80 cm storio sluoksnis, jame aptikta daug statybinių atliekų (foto. 2), bei XX a. šiukšlių, keramikos šukių (foto. 9-10). Pietiniame šurfo kampe aptiktos metalinio kibiro su keramikos šukėmis liekanos (foto. 9), rytinėje sienelėje aptiktas perkasimas kuris tęsiasi iki 140 cm gylio, jame aptikta dviejų metalinių kibirų liekanos (foto. 2- 3) . Po šiuo sluoksniu prasidėjo gelsvo smėlio sluoksnis (10 cm storio) kuris perėjo į tamsios pilkos žemės, 20 cm storio sluoksnį, čia aptikta viena keramikos šukė su žalios spalvos glazūra. Toliau tirtas 40 cm storio gelsvo smėlio sluoksnis, jame radinių neaptikta (foto. 4). Po gelsvo smėlio sluoksniu, 140 cm gylyje, prasidėjo juodos žemės sluoksnis (foto. 5-6), kuris tęsiasi gilyn, pasiekus 2,1 m gylį pradėjo rinktis gruntinis vanduo (foto. 7-8), tad giliau šurfas nebetirtas. Šiame sluoksnyje radinių ar kitų struktūrų liudijančių žmogaus veiklą neaptikta.

Žvalgymų metu žvalgyta 6,6 m tranšėja, kuri kasta iki 70 cm gylio. Visame tranšėjos plote aptiktas juodos žemės sluoksnis (foto. 11-14), archeologiškai vertingų radinių bei struktūrų neaptikta.

Tyrimų metu ištirtas 2 m<sup>2</sup> plotas, bei žvalgyta 6, 6 m ilgio tranšėja. Šurfe nr. 1 fiksuotas XX a. 70 x80 cm kultūrinis sluoksnis, po kuriu aptiktas pilkos žemės sluoksnis, tačiau dėl negausių radinių (1 keramikos šukė) tikslesnę sluoksnio chronologiją nustatyti sunku. Žvalgymų metu žvalgytas juodos žemės sluoksnis datuotinas XX a.

Archeologė

Martyna Remenčiūtė

Pridedama:


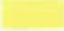



1. Tyrimų vietos situacijos planas;
2. Tyrimų fotofiksacija.



Klaipėdos miesto istorinės dalies,  
vad. Naujamiesčiu (22012), S.Daukanto g. 31,  
Klaipėda žvalgomųjų archeologinių tyrimų 2017 m.  
situacijos planas M 1:1500



### Sutartiniai ženklai

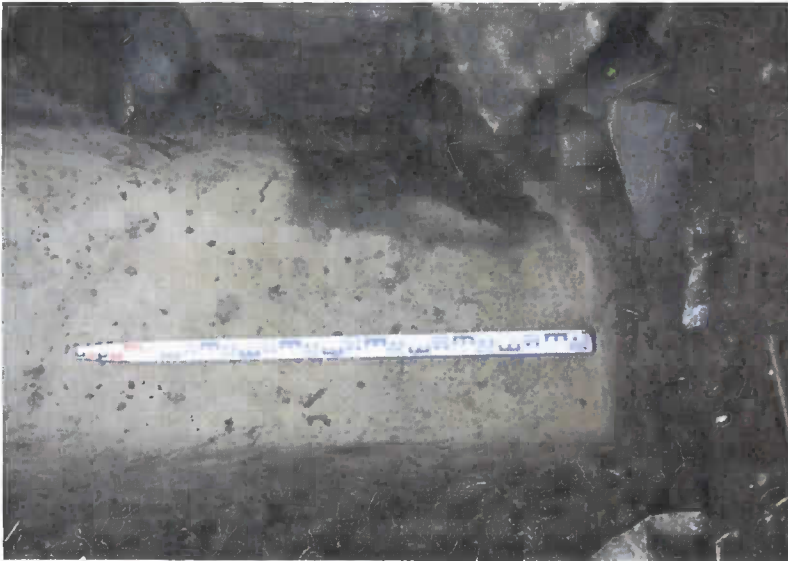
-  2016 n. D. Balso tyrimų vieta
-  2013 m. E. Pranckėnaitės tyrimų vieta
-  Tūto šurfo vieta
-  Žvalgytos tranšėjos vieta
-  2009 m. R. Kraniausko tyrimų vietos



1. Šurfo Nr. 1 vieta iš pietų;



2. Šurfo nr. 1 ŠR sienelė iš pietvakarių;



3. Šurfe nr. 1 aptiktas perkasimas;



4. Šurfas nr. 1 PR sienelė iš šiaurės vakarų;



5. Šūrfas nr. 1 PR sienelė iš šiaurės vakarų;



6. Šūrfas nr. 1 ŠR sienelė iš pietvakarių;



7. Šūrfas nr. 1 PR sienelē iš šiaurės vakarų;



8. Šūrfas nr. 1 PV sienelē iš šiaurės rytu;



9. Šurfe nr. 1 aptikti radiniai;



10. Šurfe nr. 1 aptikti radiniai;



11. Žvalgyta tranšėja iš pietų;



12. Tranšėjos ŠR sienelė iš pietų;



13. Tranšėja iš pietų;



14. Tranšėja iš šiaurės rytų;



15. Tyrimų vieta po tyrimų iš pietryčių.