



KLAIPĖDOS MIESTO SAVIVALDYBĖS ADMINISTRACIJOS DIREKTORIUS

ĮSAKYMAS

DĖL ŽEMĖS SKLYPŲ KLAIPĖDOJE, RINGELIO G. 21 IR RINGELIO G. 21A, FORMAVIMO IR PERTVARKYMO PROJEKTO PATVIRTINIMO

2017 m. lapkričio 15 d. Nr. AD1-2820

Klaipėda

Vadovaudamasis Lietuvos Respublikos vietos savivaldos įstatymo 29 straipsnio 8 dalies 2 punktu, Lietuvos Respublikos teritorijų planavimo įstatymo 28 straipsnio 10 dalimi, Lietuvos Respublikos žemės ūkio ministro ir Lietuvos Respublikos aplinkos ministro 2004 m. spalio 4 d. įsakymu Nr. 3D-452/D1-513 „Dėl Žemės sklypų formavimo ir pertvarkymo projektų rengimo ir įgyvendinimo taisyklių patvirtinimo“ ir atsižvelgdamas į Nacionalinės žemės tarnybos prie Žemės ūkio ministerijos 2017 m. lapkričio 6 d. Žemėtvarkos planavimo dokumento patikrinimo aktą Nr. FPA-1293-(8.16) Žemėtvarkos planavimo dokumentų informacinės sistemos paslaugoje Nr. ZSFP-40085:

1. T v i r t i n u žemės sklypų Klaipėdoje, Ringelio g. 21 ir Ringelio g. 21A, formavimo ir pertvarkymo projektą (pridedami sprendinių brėžiniai, 4 lapai, aiškinamasis raštas, 9 lapai).

Planavimo tikslas – pertvarkyti žemės sklypus sujungiant du bendras ribas turinčius žemės sklypus į vieną sklypą.

Projekto rengimo organizatorius – Klaipėdos miesto savivaldybės administracijos direktorius.

Projekto rengimo iniciatoriai – Andrej Pileckij ir Julija Pileckaja.

Projekto rengėjas – uždaroji akcinė bendrovė „Progresyvūs projektai“, J. Zauerveino g. 5-7, Klaipėda. Projektą parengė Asta Taurosevičienė, kvalifikacijos pažymėjimas Nr. FP-726.

Planuojama teritorija: žemės sklypai Ringelio g. 21, kadastro Nr. 2101/0039:1082, plotas – 0,0467 ha, ir Ringelio g. 21A, kadastro Nr. 2101/0039:1083, plotas – 0,0467 ha. Žemės sklypų pagrindinė žemės naudojimo paskirtis – kita, naudojimo būdas – gyvenamosios teritorijos, naudojimo pobūdis – mažaaukščių gyvenamųjų namų statybos.

Pertvarkyto žemės sklypo plotas – 0,0934 ha, pagrindinė žemės naudojimo paskirtis – kita, naudojimo būdas – vienbučių ir dvibučių pastatų teritorijos.

2. S i ū l a u nustatyti servitutus - teisė tiesti, aptarnauti, naudoti požemines, antžemines komunikacijas.

3. N u s t a t a u, kad šiuo įsakymu:

3.1. patvirtintu projektu koreguojami žemės sklypų Ringelio g. 9, 11, 13, 15, 17, 19, 21, 23, 25, 27, 29, 31, 33, 35, 37, 39, 41, 43, 45, 47, 49, 51, 53, 55, Ringelio g. 57 / Vėjo g. 23, Skersinė g. / Ringelio g. (kadastrinis Nr. 2101/0039:997) detaliojo plano, patvirtinto Klaipėdos miesto savivaldybės administracijos direktoriaus 2007 m. balandžio 12 d. įsakymu Nr. AD1-779, sprendiniai;

3.2. patvirtintas formavimo ir pertvarkymo projektas įsigalioja kitą dieną po oficialaus pranešimo vietinėje spaudoje apie jo patvirtinimą ir įsakymo paskelbimo Klaipėdos miesto savivaldybės interneto svetainėje.

Šis įsakymas gali būti skundžiamas Lietuvos Respublikos administracinių bylų teisenos įstatymo nustatyta tvarka Klaipėdos apygardos administraciniam teismui Galinio Pylimo g. 9, Klaipėda, per 1 mėnesį nuo individualaus akto paskelbimo dienos.

Savivaldybės administracijos direktorius



Saulius Budinas

Parengė
Žemėtvarkos skyriaus vyriausioji specialistė

Raimonda Kranauskaitė, tel. 39 61 64
2017-11-07

**Žemės sklypų formavimo projekto
sprendinių brėžinys**



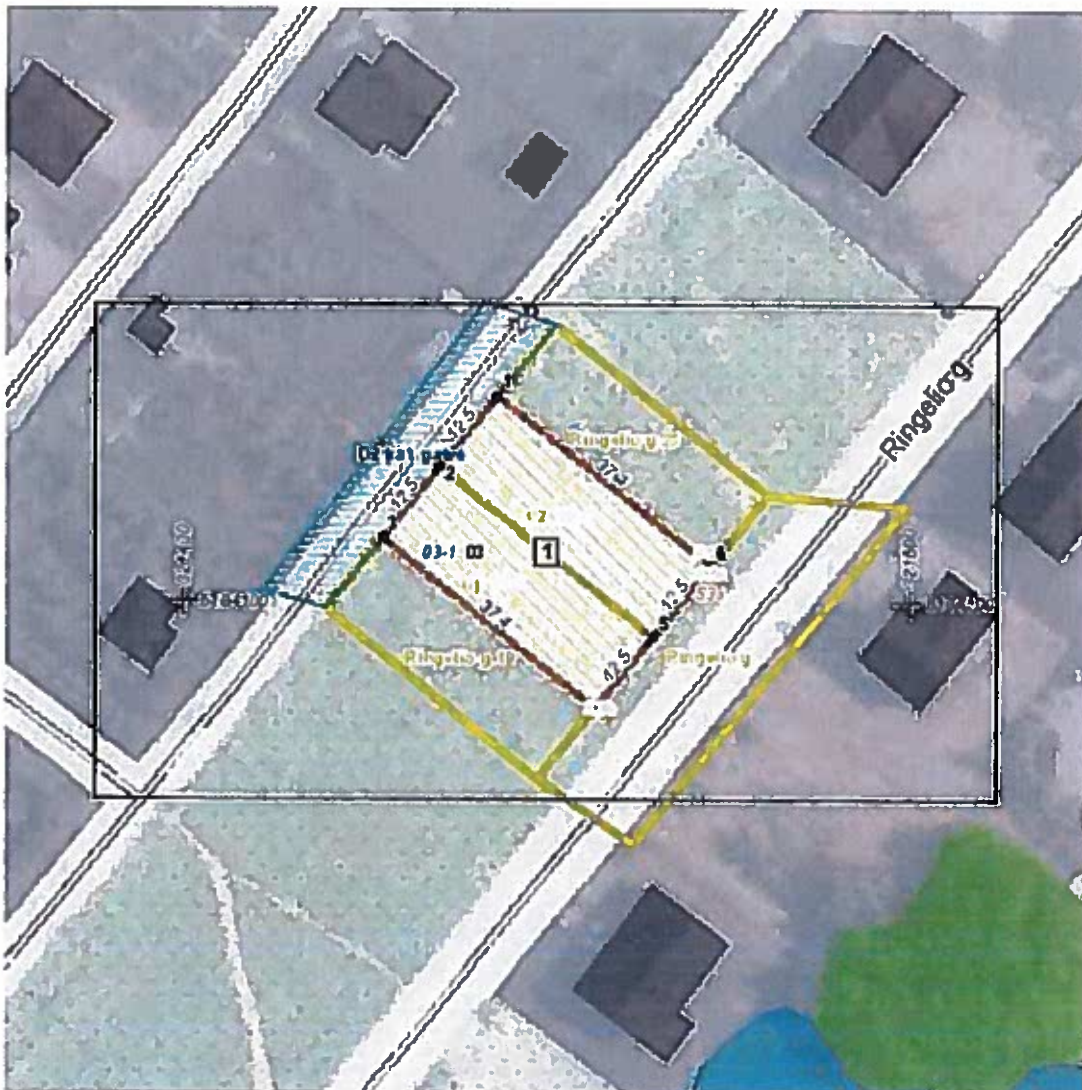
PATVIRTINTA
Klaipėdos miesto savivaldybės
administracijos direktoriaus

2017 m. 11-05 d. įsakymu Nr. *AD-282*

Iniciatorius (-ai): ANDREJ PILECKIJ, JULIJA PILECKAJA
Organizatorius: Klaipėdos miesto savivaldybė
Projekto rengėjas: ASTA TAUROSEVIČIENĖ
Žemės sklypo adresas: Klaipėdos apskr., Klaipėdos m. sav., Klaipėda, Ringelio g. 21;
Klaipėdos apskr., Klaipėdos m. sav., Klaipėda, Ringelio g. 21a
Žemės sklypo (sklypų)
kadastro Nr.(plotas, ha): 2101/0039:1082 (0,0467ha), 2101/0039:1083 (0,0467ha)

Brėžinys sugeneruotas: 2017-09-21

Situacijos schema, lapų išdėstymas





●	Projektuojamų žemės sklypų ribų posūkio taškų koordinatės		Gyvenamoji teritorija
	Galiojimo riba		Mišri gyvenamoji teritorija
	Kiti sklypai		Mišri centro teritorija
	Formuojami privati žemės sklypai		Socialinės infrastruktūros teritorija
	Formuojami valstybinės žemės sklypai		Specializuotų kompleksų teritorija
	Formuojami savivaldybių žemės sklypai		Paslaugų teritorija
	Formuojami mišrios nuosavybės žemės sklypai		Pramonės ir sandėliavimo teritorija
	Laisvos valstybinės žemės plotai po sklypų formavimo		Inžinerinės infrastruktūros teritorija
	Matmenys		Inžinerinės infrastruktūros koridorius
	Projektuojamų sklypų linijų ilgiai		Bendro naudojimo erdvių, želdynų teritorija
	Tarpiniai projektuojami žemės sklypai		Vandens
	Servitutai		Aikštė
	Apribojimai (išskyrus paviršinio vandens telkinių pakrantės apsaugos juostas)		Vandenvietė
	Paviršinio vandens telkinių pakrantės apsaugos juostos		Naudingųjų iškasenų teritorija
	Plotai, kuriuose numatoma miško žemę paversti kitomis naudmenomis		
	Esami sklypai		
	Laisvos valstybinės žemės plotai iki projektavimo		
	Žemės naudmenos		
Reglamentinė zona			
	Kitos reikšmės		
Teritorijos naudojimo tipas			
	Miškal ir miškingos teritorijos		
	Neužstatoma žemės ūkio teritorija		
	Žemės ūkio ir specializuotų ūkių teritorija		
	Rekreacinio naudojimo žemės ūkio teritorija		
	Sodininkų bendrijų teritorija		
	Vienbučių ir dvibučių gyvenamųjų namų teritorija		

Žemėlapyje naudojamų duomenų autorių teisės



GDR10LT - Lietuvos Respublikos teritorijos M 1:10 000 georeferencinių erdviųjų duomenų rinkinys © Nacionalinė žemės tarnyba prie Žemės ūkio ministerijos

ORT10LT - Lietuvos Respublikos teritorijos M 1:10 000 skaitmeninis rastrinis

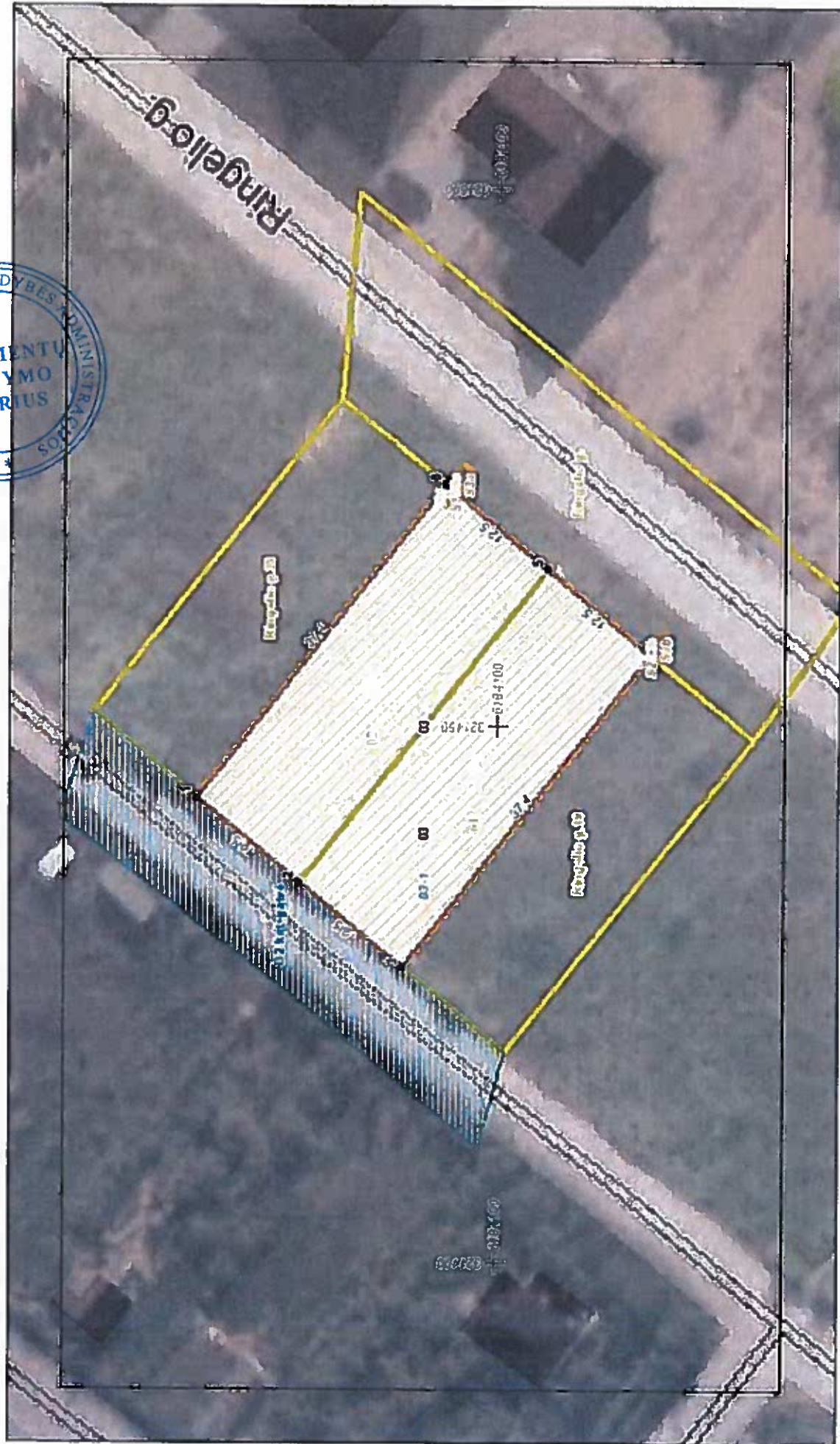
PATVIRTINTA
Klaipėdos miesto savivaldybės
administracijos direktoriaus

2011 m. 11-15 d. įsakymu Nr. AD-1-2820

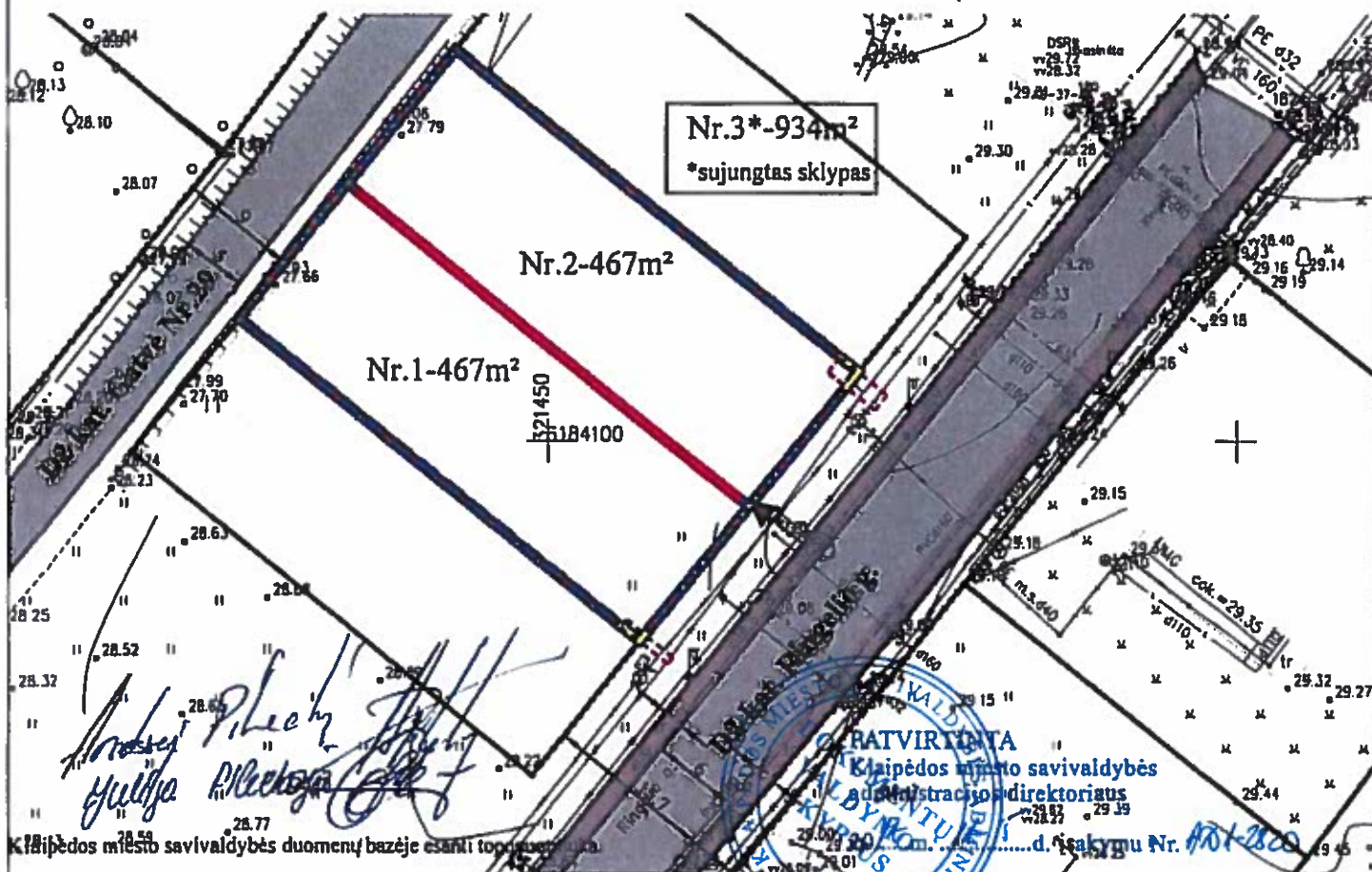


Žemės sklypų formavimo projekto
sprendinių brėžinys

1 Lapas. M 1:500



ŽEMĖS SKLYPŲ RINGELIO G.21 IR RINGELIO G.21A, KLAIPĖDOJE FORMAVIMO IR PERTVARKYMO
PROJEKTAS M 1:500. PAPILDOMAS SPRENDINIŲ BRĖŽINYS



SERVITUTAI NUSTATYTI SKLYPUI NR.3 PO PERTVARKYMO:

- *Servitutas* - teisė aptarnauti požemines, antžemines komunikacijas (tarnaujantis). 2006-08-24 Sutartis Nr.LP-6593. 0.0009 ha. (siūloma naikinti, gavus AB „Eso“ sutikimą*)
- *Servitutas* - teisė tiesyti požemines, antžemines komunikacijas (tarnaujantis). 2006-08-24 Sutartis Nr.LP-6593. 0.0009 ha. (siūloma naikinti, gavus AB „Eso“ sutikimą*)
- *Servitutas* - teisė naudoti požemines, antžemines komunikacijas (tarnaujantis) - 0.0002 ha. 2007-07-19 Apskritis viršinininko įsakymas Nr.4-4287- (1.3).
- *Servitutas* - teisė aptarnauti požemines, antžemines komunikacijas (tarnaujantis) - 0.0002 ha. 2007-07-19 Apskritis viršinininko įsakymas Nr.4-4287- (1.3).
- *Servitutas* - teisė tiesyti požemines, antžemines komunikacijas (tarnaujantis) - 0.0002 ha. 2007-07-19 Apskritis viršinininko įsakymas Nr.4-4287- (1.3).
- *Servitutas* - teisė naudoti požemines, antžemines komunikacijas (tarnaujantis) - 0.0002 ha. 2007-07-19 Apskritis viršinininko įsakymas Nr.4-4287- (1.3).
- *Servitutas* - teisė aptarnauti požemines, antžemines komunikacijas (tarnaujantis) - 0.0002 ha. 2007-07-19 Apskritis viršinininko įsakymas Nr.4-4287- (1.3).
- *Servitutas* - teisė tiesyti požemines, antžemines komunikacijas (tarnaujantis) - 0.0002 ha. 2007-07-19 Apskritis viršinininko įsakymas Nr.4-4287- (1.3).

Pastaba: * - 2006-08-24 d. sutartimi Nr.LP-6593 nustatytas servitutas - 0.0009 ha, pagal 2005-07-28 d. sprendimu Nr.T2-247 patvirtinto detaliojo plano sprendinius. 2007-04-12 d. įsakymu Nr.AD1-779 buvo patvirtintas 2005-07-28 d. patvirtinto detaliojo plano pakeltimas, pagal kurį žemės sklypas Ringelio g.29 buvo performuotas, sumažintas plotas ir sklypas padalintas į du sklypus (Ringelio g.29 ir Ringelio g.29a). Pagal šio detaliojo plano sprendinius buvo įregistruoti 2 nauji žemės sklypai: Ringelio g.29 ir Ringelio g.29a (pridedami žemės sklypų planai). Kadangi pasikeitė naujai suformuoti sklypų ribos ir plotai sumažėjo, todėl pasikeitė įregistruotų servituto ribos ir plotai. To pasekoje 2007-07-25 Apskritis viršinininko įsakymu Nr.4-4416-(1.3) buvo nustatyti/patikalinoti 2006-08-24 d. sutartimi Nr.LP-6589 įregistruotų servitutų plotai: sumažėjo nuo 6 m2 iki 2 m2 ir nuo 3 m2 iki 1 m2. 2007-07-25 d. įregistruojami nauji sklypai su naujais servitutais (pakoreguotais senais servitutais), 2006-08-24 d. sutartimi Nr.LP-6589 nustatytai servitutai neleko savo paskirties (pagal CK 4.130 1 dalies 5 punkto reikalavimus - išnyko servitutų būtinumas atsiradus naujoms servitutams po sklypo performavimo). Gavus AB „Eso“ sutikimą įregistruoti 2006-08-24 d. sutartimi Nr.LP-6589 įregistruotus servitutus.

Sutartiniai ženklai	
Sutart. ženklo žymėjimas	Sutartinio ženklo aprašymas
	Esamų žemės sklypų ribos
	Sujungto sklypo ribos
	Kaimyninių sklypų ribos
	Gatevės raudonoji linija
	Servitutų ribos (zonos)
	Gatevės važiuojamoji dalis
	Esami pėsčiųjų takai (šaligatviai)
	Žemės sklypų projektiniai numeriai ir plotai 2006-08-24 d. sutartimi Nr.LP-6593 nustatytas servitutas [važiavimo į sklypą kryptis]

Žemės sklypų paskirtis, būdas ir pobūdis iki pertvarkymo		
žemės skl. Nr.	plotas	žemės paskirtis, naudojimo būdas
1	0.0467 ha	GI
2	0.0467 ha	GI
Žemės sklypo paskirtis, būdas ir pobūdis po pertvarkymo		
žemės skl. Nr.	plotas	žemės paskirtis, naudojimo būdas
3	0.0934 ha	GI

PROGRESYVŪS PROJEKTAI		www.pprojektai.lt	
		J. Zauzevino g. 5-7, LT-92123, Klaipėda Tel. (8-16) 216071, info@projektai.lt	
pareigos	vardas ir pavardė	kvalifikacijos pažymėjimo data ir numeris	parašas
Direktorė	Danutė Zubavičienė		
Projekto autorė	Asta Teurosevičienė	2012 12 20 Nr.2R-FP-726	
			data
			2017
			2017

SUDERINU

Projekto iniciatoriai

Julija Starostina (Pileckaja)

Andrej Pileckij
PILNŲ VAKANTINTAKlaipėdos miesto savivaldybės
administracijos direktoriaus**I. BENDRI DUOMENYS**

2017.08.15 d. įsakymu Nr. 1001-282

Projekto organizatorius: Klaipėdos miesto savivaldybės administracijos direktorius, Liepų g. 11, Klaipėda.

Projekto iniciatoriai: Julija Starostina (Pileckaja), Andrej Pileckij.

Rengėjas: UAB „Progresyvūs projektai“ į.k. 300045183, projekto autorė Asta Taurosevičienė (kval. Paž. Nr.2R-FP-726), J. Zauerveino g. 5-7, LT-92122, Klaipėda, tel. 8 46 216071.

Projekto rengimo pagrindas: Klaipėdos miesto savivaldybės administracijos direktoriaus 2017-08-22 d. įsakymas Nr.AD1-2090 Dėl žemės sklypų Klaipėdoje, Ringelio g. 21 ir Ringelio g.21a, formavimo ir pertvarkymo projekto rengimo.

Projekto rengimo reikalavimai:

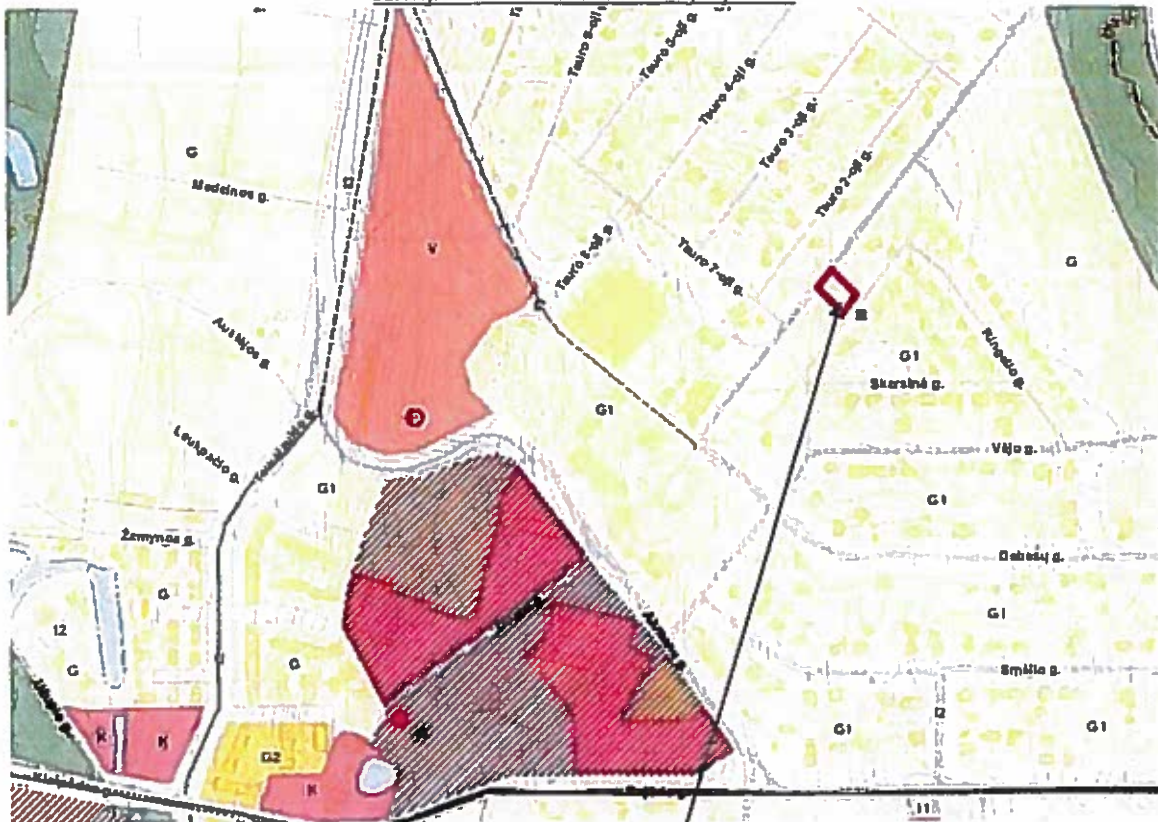
- Klaipėdos miesto savivaldybės administracijos Urbanistinės plėtros departamento Žemėtvarkos skyriaus 2017-08-23 d. Žemės sklypų formavimo ir pertvarkymo rengimo reikalavimai Nr.(12.15)-Ž2-398.

Planavimo tikslas: pertvarkyti žemės sklypus sujungiant du bendras ribas turinčius žemės sklypus į vieną sklypą.

Planuojamos teritorijos esamos padėties analizei atlikti panaudotas georeferencinio pagrindo kadastro duomenys (GDR 10LT), skaitmeninis rastrinis ortografinis žemėlapis (ORT LT), specialiųjų žemės ir miško naudojimo sąlygų erdvinių duomenų rinkinys (SŽNS_DR 10LT), kurie pateikti internetiniame puslapyje www.geoportal.lt, projekto iniciatoriaus pateikta medžiaga: planuojamo žemės sklypų VI Registrų pažymėjimas, Klaipėdos miesto savivaldybės turima toponuotraukos medžiaga.

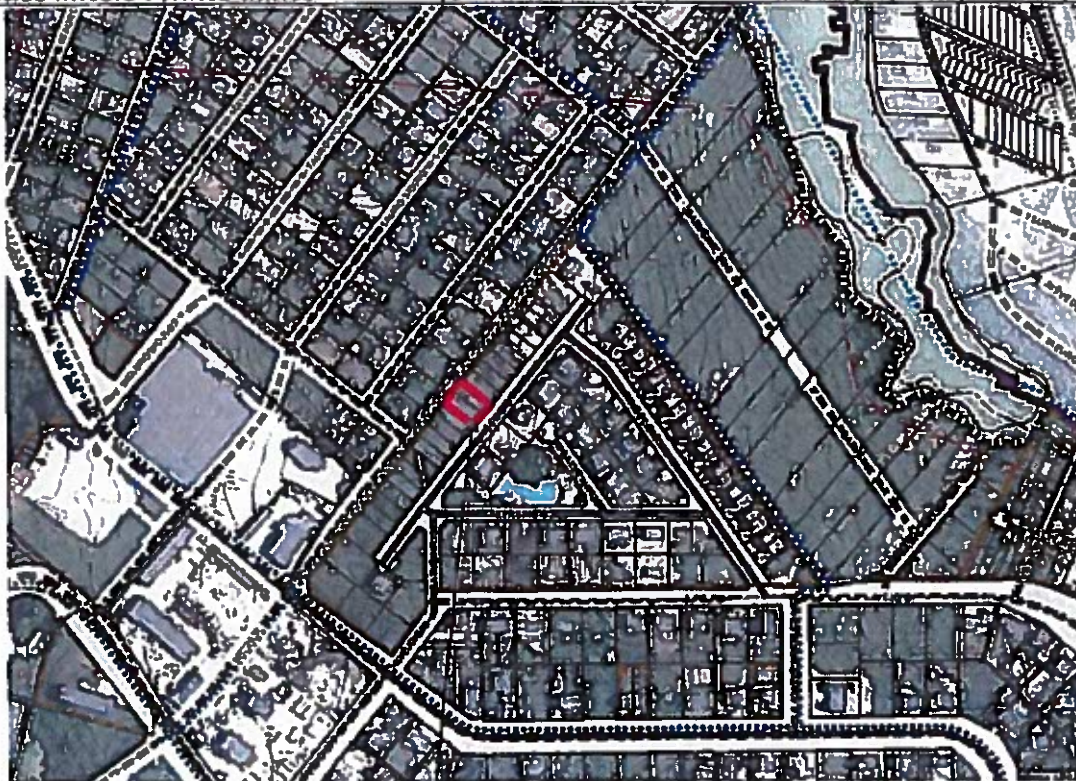
II. ESAMA BŪKLĖ

Ištrauka iš 2007-04-05 d. Klaipėdos miesto savivaldybės tarybos sprendimu Nr.T2-110 patvirtinto Klaipėdos miesto bendrojo plano



Vadovaujantis Klaipėdos miesto bendroju planu planuojama teritorija patenka į gyvenamąją teritoriją mažaaukščių gyvenamųjų namų statybos (G1).

Ištrauka iš 2015-10-12 d. Klaipėdos miesto savivaldybės adm. dir. įsakymu Nr.AD1-2997 patvirtinto Klaipėdos miesto rytinės dalies A teritorijos susisiekimo infrastruktūros vystymo specialiojo plano



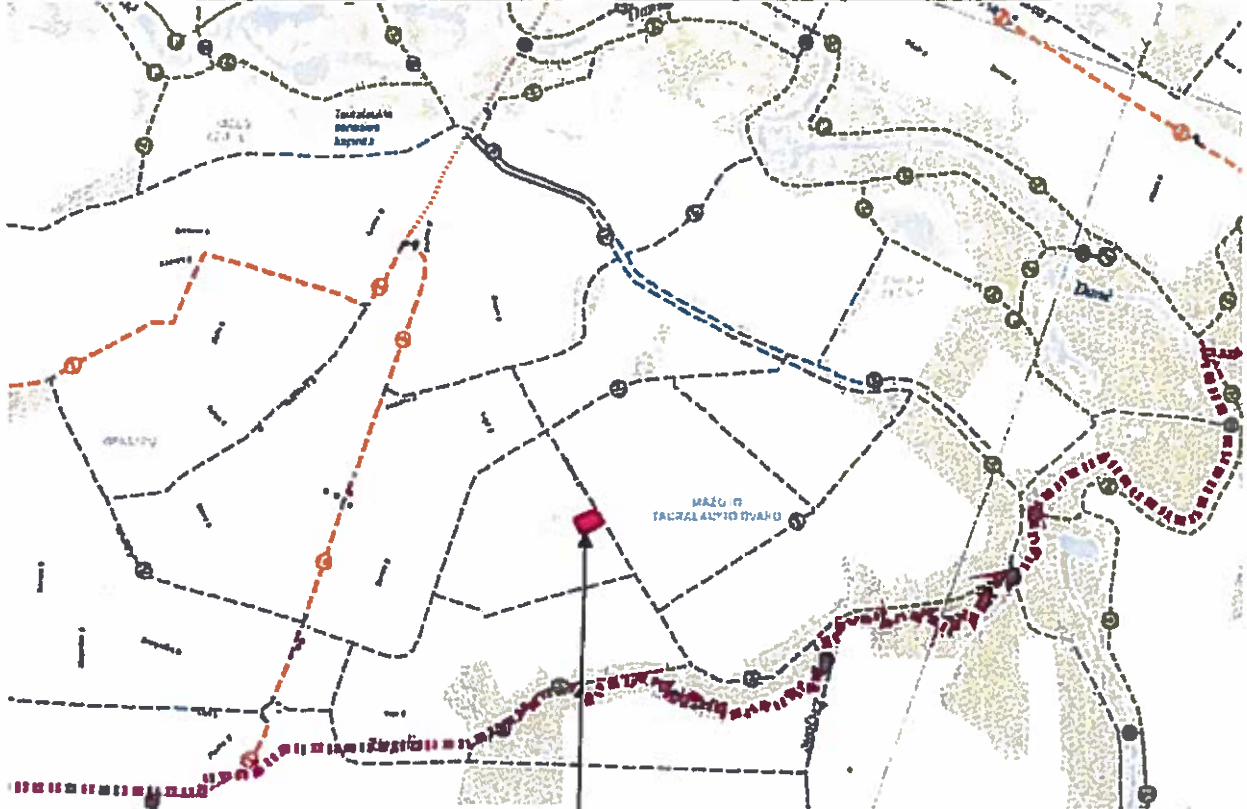
Vadovaujantis Specialiuoju planu planuojama teritorija vakaruose ribojasi su D2 kat. gatve Nr.29, o rytuose ribojasi su D2 kat. Ringelio gatve. Pateikimas į planuojamą teritoriją liekas esamas, numatytas galiojančiu detaliuoju planu, iš Ringelio g.

Ištrauka iš 2015-10-12 d. Klaipėdos miesto savivaldybės adm. dir. įsakymu Nr. AD1-2997 patvirtinto Klaipėdos miesto rytinės dalies A teritorijos susisiekimo infrastruktūros vystymo specialiojo plano



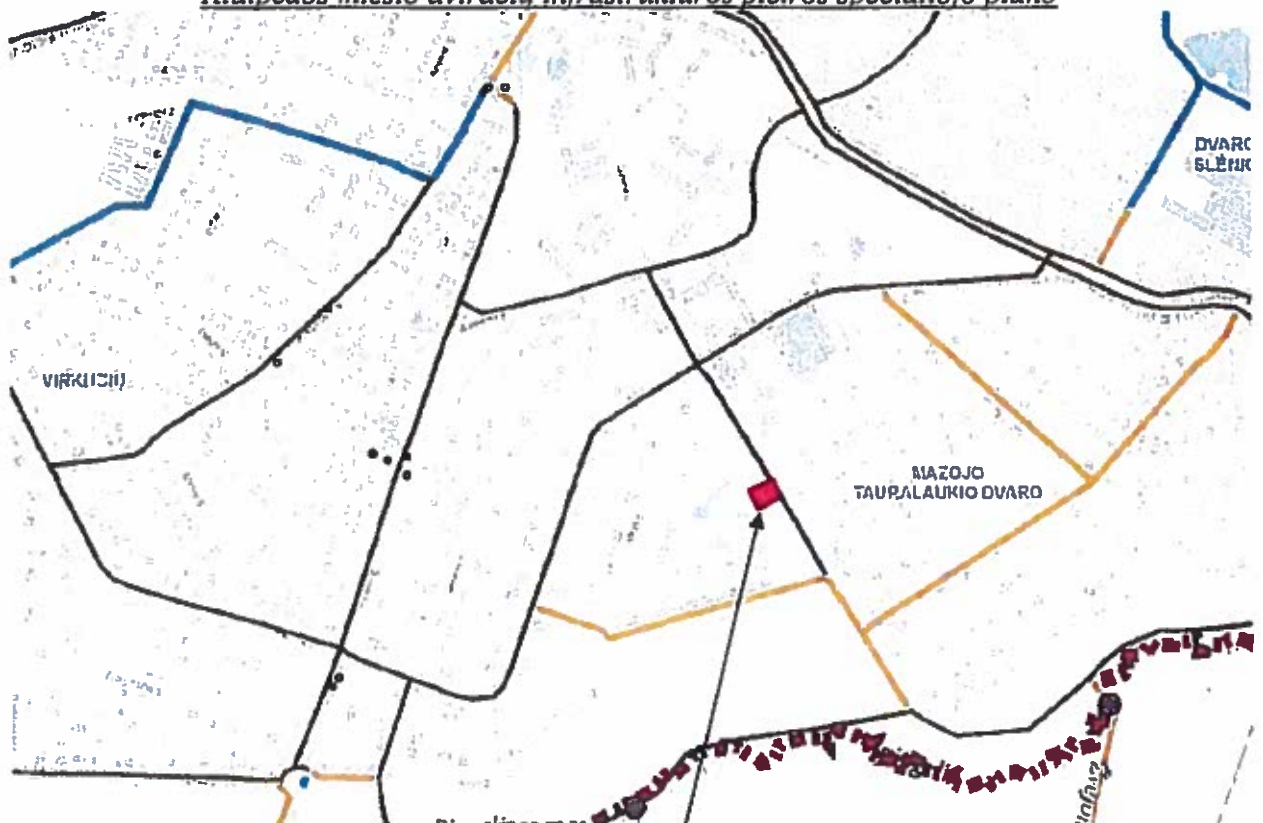
Vadovaujantis Specialiuoju planu planuojama teritorija vakaruose ribojasi su D2 kat. gatve Nr.29, o rytuose ribojasi su D2 kat. Ringelio gatve. Pateikimas į planuojamą teritoriją liekas esamas, numatytas galiojančiu detaliuoju planu, iš Ringelio g.

Ištraukos iš 2015-09-24 d. Klaipėdos miesto savivaldybės tarybos sprendimu Nr. T2-247 patvirtinto Klaipėdos miesto dviračių infrastruktūros plėtros specialiojo plano



Vadovaujantis Specialiuoju planu greta vakarinio planuojamos teritorijos pakraščio yra numatyta vietinės reikšmės dviračių trasa.

Klaipėdos miesto dviračių infrastruktūros plėtros specialiojo plano



Vadovaujantis Specialiuoju planu greta vakarinio planuojamos teritorijos pakraščio yra numatyta vietinės reikšmės dviračių trasa, kurioje dviračių eismas organizuojamas bendrame transporto sraute

Ištrauka iš Melioracijos projekto



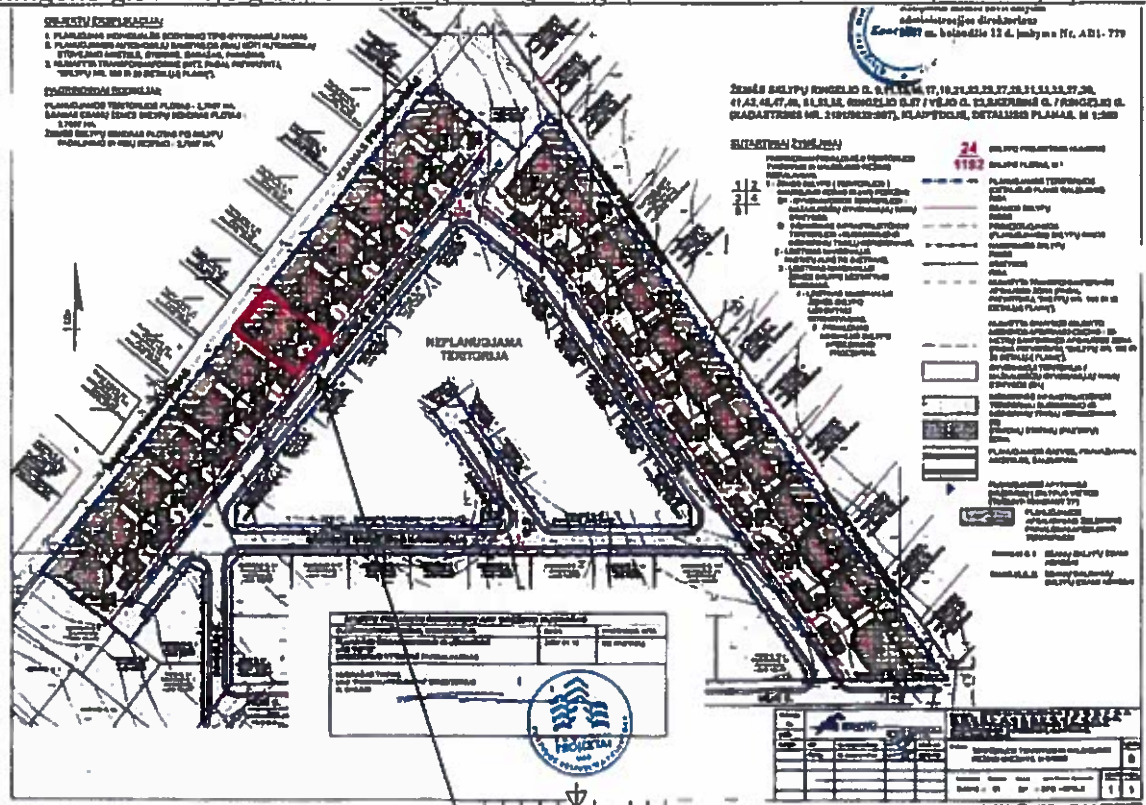
[vertinus duomenis iš www.klaipėdos-r.lt melioracijos žemėlapiu duomenimis planuojami sklypai nėra melioruoti, todėl naikinama specialioji žemės ir miško naudojimo sąlyga - XXI. Žemės sklypai, kuriuose įrengtos valstybei priklausančios melioracijos sistemos bei įrenginiai.

Ištrauka iš 2005-07-28 d. Klaipėdos m. sav. tarybos sprendimu Nr.T2-266 patvirtinto Žemės sklypų buv. Tauralaukio k. (kad. Nr.2101/0039:195 ir kad. Nr.2101/0039:26), Klaipėdoje detaliojo plano



Patvirtintu detalioju planu buvo suformuotas žemės sklypas, kurio plotas 1000 m². Patvirtintu detalioju planu lieka suplanuoja susisiekimo sistema. Planuojamų sklypų išplanavimas buvo pakeistas 2007-04-12 d. sprendimu Nr.AD1-779 patvirtintu detalioju planu.

Ištrauka iš 2007-04-12 d. Klaipėdos m. sav. adm. dir. įsakymu Nr.AD1-779 patvirtinto Žemės sklypų Ringelio g.9, 11, 13, 15, 17, 19, 21, 23, 25, 27, 29, 31, 33, 35, 37, 39, 41, 43, 45, 47, 49, 51, 53, 55, Ringelio g.57/ Vėjo g.23, Skersinė g./ Ringelio g. (kad. Nr.2101/0039:997) detaliojo plano



Patvirtintu detalioju planu lieka esama susisiekimo sistema (pateikimas iš Ringelio g.) bei lieka galioti sklypams Nr.13 ir Nr.14 nustatyti teritorijos tvarkymo ir naudojimo režimo reikalavimai:

- Žemės sklypo naudojimo būdas ir pobūdis: G1 – gyvenamosios teritorijos – mažaaukščių gyvenamųjų namų statybos.
- Leistinas maksimalus pastatų aukštis (metrais)- 12 m.
- Leistinas maksimalus žemės sklypo užstatymo tankumas – 37 %.
- Leistinas maksimalus žemės sklypo užstatymo intensyvumas – 45 %.
- Privalomas minimalus sklypo apželdinimo procentas – 25 %.
- Statomų statinių (pastatų) zona, statybos riba pažymėta detaliojo plano sprendinių brėžinyje.
- Planuojami apsauginiai želdiniai privalomai apželdinti, kurie pažymėti detaliojo plano sprendinių brėžinyje.

Pagal šio detaliojo plano sprendinius vietoje vieno žemės sklypo Ringelio g.21 buvo įregistruoti 2 nauji žemės sklypai: Ringelio g.21 ir Ringelio g.21a (pridedami žemės sklypų planai). Kadangi pasikeitė naujai suformuotų sklypų ribos ir plotai sumažėjo, todėl pasikeitė įregistruotų servituto ribos ir plotai. To pasekoje 2007-07-19 Apskritis viršininko įsakymu Nr.4-4287-(1.3) buvo nustatyti/patikslinti 2006-08-24 d. sutartimi Nr.LP-6593 įregistruotų servitutų plotai: sumažėjo nuo 6 m² iki 2 m² ir nuo 3 m² iki 1 m².

Informacija apie formuojamus žemės sklypus:

1.	Žemės sklypo adresas	Ringelio g.21a
2.	Žemės sklypo kadastrinis Nr.	2101/0039:1083 Klaipėdos m. k.v.
3.	Paskirtis	Kita
4.	Naudojimo būdas	Gyvenamosios teritorijos
5.	Naudojimo pobūdis	Mažaaukščių gyvenamųjų namų statybos
6.	Žemės sklypo plotas	0.0467 ha
7.	Užstatyta teritorija	0.0467 ha
8.	Nusausintos žemės plotas	0.0350 ha
9.	Žemės sklypo savininkai	Julija Starostina (Pileckaja), Andrej Pileckij.
10.	Servitutai	<p><i>Servitutas</i> – teisė aptarnauti požemines, antžemines komunikacijas (tarnaujantis). 2006-08-24 Sutartis Nr.LP-6593. Aprašymas: elektros kabelinių linijų paklojimui ir eksploatavimui; servitutas apribotas vertikaliomis oro plokštumomis; žemės sklypo servituto ribos yra nustatytos žemės sklypo plane taškais:1, 8, 9, 10, 4, 5, 6, 7, kas sudaro 9 m² plotą.</p> <p><i>Servitutas</i> – teisė tiesti požemines, antžemines komunikacijas (tarnaujantis). 2006-08-24 Sutartis Nr.LP-6593. Aprašymas: elektros kabelinių linijų paklojimui ir eksploatavimui; servitutas apribotas vertikaliomis oro plokštumomis; žemės sklypo servituto ribos yra nustatytos žemės sklypo plane taškais:1, 8, 9, 10, 4, 5, 6, 7, kas sudaro 9 m² plotą.</p> <p><i>Servitutas</i> – teisė naudoti požemines, antžemines komunikacijas (tarnaujantis) – 0.0001 ha. 2007-07-19 Apskritis viršininko įsakymas Nr.4-4287- (1.3).</p> <p><i>Servitutas</i> – teisė aptarnauti požemines, antžemines komunikacijas (tarnaujantis) – 0.0001 ha. 2007-07-19 Apskritis viršininko įsakymas Nr.4-4287- (1.3).</p> <p><i>Servitutas</i> – teisė tiesti požemines, antžemines komunikacijas (tarnaujantis) – 0.0001 ha. 2007-07-19 Apskritis viršininko įsakymas Nr.4-4287- (1.3).</p>
11.	Specialiosios naudojimo sąlygos	XXI. Žemės sklype įrengtos valstybei priklausančios melioracijos sistemos bei įrenginiai – 0.0350 ha. (Apskritis viršininko įsakymas, 2007-07-19 Apskritis

	viršininko įsakymas Nr.4-4287- (1.3)).
--	--

1.	Žemės sklypo adresas	Ringelio g.21
2.	Žemės sklypo kadastrinis Nr.	2101/0039:1082 Klaipėdos m. k.v.
3.	Paskirtis	Kita
4.	Naudojimo būdas	Gyvenamosios teritorijos
5.	Naudojimo pobūdis	Mažaaukščių gyvenamųjų namų statybos
6.	Žemės sklypo plotas	0.0467 ha
7.	Užstatyta teritorija	0.0467 ha
8.	Nusausintos žemės plotas	0.0350 ha
9.	Žemės sklypo savininkai	Julija Starostina (Pileckaja), Andrej Pileckij.
10.	Servitutai	<p><i>Servitutas</i> – teisė aptarnauti požemines, antžemines komunikacijas (tarnaujantis). 2006-08-24 Sutartis Nr.LP-6593. Aprašymas: elektros kabelinių linijų paklojimui ir eksploatavimui; servitutas apribotas vertikaliomis oro plokštumomis; žemės sklypo servituto ribos yra nustatytos žemės sklypo plane taškais:1, 8, 9, 10, 4, 5, 6, 7, kas sudaro 9 m² plotą.</p> <p><i>Servitutas</i> – teisė tiesti požemines, antžemines komunikacijas (tarnaujantis). 2006-08-24 Sutartis Nr.LP-6593. Aprašymas: elektros kabelinių linijų paklojimui ir eksploatavimui; servitutas apribotas vertikaliomis oro plokštumomis; žemės sklypo servituto ribos yra nustatytos žemės sklypo plane taškais:1, 8, 9, 10, 4, 5, 6, 7, kas sudaro 9 m² plotą.</p> <p><i>Servitutas</i> – teisė naudoti požemines, antžemines komunikacijas (tarnaujantis) – 0.0002 ha. 2007-07-19 Apskritis viršininko įsakymas Nr.4-4287- (1.3).</p> <p><i>Servitutas</i> – teisė aptarnauti požemines, antžemines komunikacijas (tarnaujantis) – 0.0002 ha. 2007-07-19 Apskritis viršininko įsakymas Nr.4-4287- (1.3).</p> <p><i>Servitutas</i> – teisė tiesti požemines, antžemines komunikacijas (tarnaujantis) – 0.0002 ha. 2007-07-19 Apskritis viršininko įsakymas Nr.4-4287- (1.3).</p>
11.	Specialiosios naudojimo sąlygos	XXI. Žemės sklype įrengtos valstybei priklausančios melioracijos sistemos bei įrenginiai – 0.0350 ha. (Apskritis viršininko įsakymas, 2007-07-19 Apskritis viršininko įsakymas Nr.4-4287- (1.3)).

III. PROJEKTO SPRENDINIAI

Žemės sklypų Ringelio g.21 ir Ringelio g.21a, Klaipėdos mieste formavimo ir pertvarkymo projektas parengtas pagal:

- Klaipėdos miesto savivaldybės administracijos direktoriaus 2017-08-22 d. įsakymas Nr.AD1-2090 Dėl žemės sklypų Klaipėdoje, Ringelio g. 21 ir Ringelio g.21a, formavimo ir pertvarkymo projekto rengimo.
- Klaipėdos miesto savivaldybės administracijos Urbanistinės plėtros departamento Žemėtvarkos skyriaus 2017-08-23 d. Žemės sklypų formavimo ir pertvarkymo rengimo reikalavimai Nr.(12.15)-Ž2-398.

Rengiamu projektu suformuotam žemės sklypui Nr.3 lieka galioti 2007-04-12 d. Klaipėdos miesto savivaldybės administracijos direktoriaus įsakymu Nr.AD1-779 patvirtinto *Žemės sklypų Ringelio g.9, 11, 13, 15, 17, 19, 21, 23, 25, 27, 29, 31, 33, 35, 37, 39, 41, 43, 45, 47, 49, 51, 53, 55, Ringelio g.57/ Vėjo g.23, Skersinė g./ Ringelio g. (kad. Nr.2101/0039.997) detaliojo plano* sprendiniai, nustatyti teritorijos tvarkymo ir naudojimo režimo reikalavimai:

- Žemės sklypo naudojimo būdas ir pobūdis: G1 – gyvenamosios teritorijos – mažaaukščių gyvenamųjų namų statybos.
- Leistinas maksimalus pastatų aukštis (metrais)- 12 m.
- Leistinas maksimalus žemės sklypo užstatymo tankumas – 37 %.
- Leistinas maksimalus žemės sklypo užstatymo intensyvumas – 45 %.
- Privalomas minimalus sklypo apželdinimo procentas – 25 %.
- Statomų statinių (pastatų) zona, statybos riba pažymėta detaliojo plano sprendinių brėžinyje.
- Planuojami apsauginiai želdiniai privalomai apželdinti, kurie pažymėti detaliojo plano sprendinių brėžinyje.

Rengiamu projektu žemės sklypai Ringelio g.21a (Nr.1, kurio plotas – 0.0467 ha) ir Ringelio g.21 (Nr.2, kurio plotas – 0.0467 ha) sujungiami į vieną sklypą Nr.3, kurio plotas – 0.0934 ha.

Vadovaujantis Klaipėdos miesto savivaldybės bendruoju planu, LR ŽŪM ir LR AM 2013-12-11 d. įsakymu Nr.3D-830/D1-920 patvirtintu Žemės naudojimo būdų turinio aprašu, rengiamu projektu sujungtam žemės sklypui Nr.3 paskirtis ir naudojimo būdas lieka esamas:

- žemės sklypo paskirtis – kitos paskirties žemė,
- naudojimo būdas – vienbučių ir dvibučių gyvenamųjų pastatų teritorijos (G1).

Specialiosios žemės ir miško naudojimo sąlygos po pertvarkymo (padalinimo)

Įvertinus duomenis iš www.klaipedos-r.lt melioracijos žemėlapio duomenimis planuojami sklypai nėra melioruoti, todėl naikinama specialioji žemės ir miško naudojimo sąlyga - XXI. Žemės sklypai, kuriuose įrengtos valstybei priklausančios melioracijos sistemos bei įrenginiai.

Servitutai nustatyti sklypui Nr.3 po pertvarkymo:

- **Servitutas** – teisė aptarnauti požemines, antžemines komunikacijas (tarnaujantis). 2006-08-24 Sutartis Nr.LP-6593. 0.0009 ha. (siūloma naikinti, gavus AB „Eso“ sutikimą*)
- **Servitutas** – teisė tiesti požemines, antžemines komunikacijas (tarnaujantis). 2006-08-24 Sutartis Nr.LP-6593. 0.0009 ha. (siūloma naikinti, gavus AB „Eso“ sutikimą*)
- **Servitutas** – teisė naudoti požemines, antžemines komunikacijas (tarnaujantis) – 0.0002 ha. 2007-07-19 Apskritis viršininko įsakymas Nr.4-4287- (1.3).
- **Servitutas** – teisė aptarnauti požemines, antžemines komunikacijas (tarnaujantis) – 0.0002 ha. 2007-07-19 Apskritis viršininko įsakymas Nr.4-4287- (1.3).
- **Servitutas** – teisė tiesti požemines, antžemines komunikacijas (tarnaujantis) – 0.0002 ha. 2007-07-19 Apskritis viršininko įsakymas Nr.4-4287- (1.3).
- **Servitutas** – teisė naudoti požemines, antžemines komunikacijas (tarnaujantis) – 0.0001 ha. 2007-07-19 Apskritis viršininko įsakymas Nr.4-4287- (1.3).

- *Servitutas* – teisė aptarnauti požemines, antžemines komunikacijas (tarnaujantis) – 0.0001 ha. 2007-07-19 Apskritis viršininko įsakymas Nr.4-4287- (1.3).
- *Servitutas* – teisė tiesi požemines, antžemines komunikacijas (tarnaujantis) – 0.0001 ha. 2007-07-19 Apskritis viršininko įsakymas Nr.4-4287- (1.3).

Pastaba: * - 2006-08-24 d. sutartimi Nr.LP-6593 nustatytas servitutas – 0.0009 ha, pagal 2005-07-28 d. sprendimu Nr.T2-247 patvirtinto detaliojo plano sprendinius.

2007-04-12 d. įsakymu Nr.AD1-779 buvo patvirtintas 2005-07-28 d. patvirtinto detaliojo plano pakeitimas, pagal kurį žemės sklypas Ringelio g.29 buvo performuotas, sumažintas plotas ir sklypas padalintas į du sklypus (Ringelio g.29 ir Ringelio g.29a). Pagal šio detaliojo plano sprendinius buvo įregistruoti 2 nauji žemės sklypai: Ringelio g.29 ir Ringelio g.29a (pridedami žemės sklypų planai). Kadangi pasikeitė naujai suformuotų sklypų ribos ir plotai sumažėjo, todėl pasikeitė įregistruotų servituto ribos ir plotai. To pasekoje 2007-07-25 Apskritis viršininko įsakymu Nr.4-4416-(1.3) buvo nustatyti/ patikslinti 2006-08-24 d. sutartimi Nr.LP-6589 įregistruotų servitutų plotai: sumažėjo nuo 6 m² iki 2 m² ir nuo 3 m² iki 1 m².

2007-07-25 d. įregistravus naujus sklypus su naujais servitutais (pakoreguotais senais servitutais), 2006-08-24 d. sutartimi Nr.LP-6589 nustatyti servitutai neteko savo paskirties (pagal CK 4.130 1 dalies 5 punkto reikalavimus - išnyko servitutų būtinumas atsiradus naujiems servitutam po sklypo performavimo). Gavus AB „Eso“ sutikimą išregistruoti 2006-08-24 d. sutartimi Nr.LP-6589 įregistruotus servitutus.

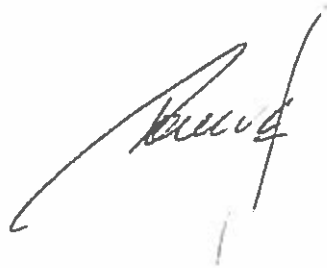
Susisiekimas

Susisiekimas su planuojama teritorija lieka esamas, numatytas 2007-04-12 d. Klaipėdos miesto savivaldybės administracijos direktoriaus įsakymu Nr.AD1-779 patvirtinto Žemės sklypų Ringelio g.9, 11, 13, 15, 17, 19, 21, 23, 25, 27, 29, 31, 33, 35, 37, 39, 41, 43, 45, 47, 49, 51, 53, 55, Ringelio g.57/ Vėjo g.23, Skersinė g./ Ringelio g. (kad. Nr.2101/0039:997) detaliojo planu, iš Ringelio gatvės.

Ringelio g. yra D2 kat., kurios raudonųjų linijų plotis 13-16 m, važiuojamosios dalies plotis – 6 m.

Gatvė Nr.29 yra D2 kat., kurios raudonųjų linijų plotis 9-16 m, važiuojamosios dalies plotis – 5 m. Šioje gatvėje yra numatyta vietinės reikšmės dviračių trasa, kurios eismas organizuojamas bendrame automobilių sraute.

Projekto autorė



Asta Taurosevičienė