



**KLAIPĖDOS MIESTO SAVIVALDYBĖS
ADMINISTRACIJOS DIREKTORIUS**

**ĮSAKYMAS
DĖL ŽEMĖS SKLYPŲ KLAIPĖDOJE, PRAMONĖS G., PLANO, PRILYGINAMO
DETALIOJO TERITORIJŲ PLANAVIMO DOKUMENTUI, PATVIRTINIMO**

2012 m. spalio 19 d. Nr. AD1-2429
Klaipėda

Vadovaudamasi Lietuvos Respublikos vietos savivaldos įstatymo (Žin., 1994, Nr. 55-1049; 2008, Nr. 113-4290; 2009, Nr. 159-7206) 29 straipsnio 8 dalies 2 punktu, Lietuvos Respublikos teritorijų planavimo įstatymo (Žin., 1995, Nr. 107-2391; 2004, Nr. 21-617; 2009, Nr. 159-7205) 21 straipsnio 4 dalimi, Pramoninių parkų, laisvųjų ekonominių zonų ir valstybinių jūrų uostų teritorijų, kurioms yra parengti detalieji planai, žemės sklypų padalijimo, atidalijimo, sujungimo ar perdalijimo (amalgamacijos) planų, prilyginamų detaliojo teritorijų planavimo dokumentams, rengimo ir tvirtinimo taisyklių, patvirtintų Lietuvos Respublikos ūkio ministro 2012 m. sausio 2 d. įsakymu Nr. 4-2 (Žin., 2012, Nr. 3-94), 32 punktu, atsižvelgdama į Klaipėdos laisvosios ekonominės zonos valdymo bendrovės 2012 m. spalio 16 d. prašymą,

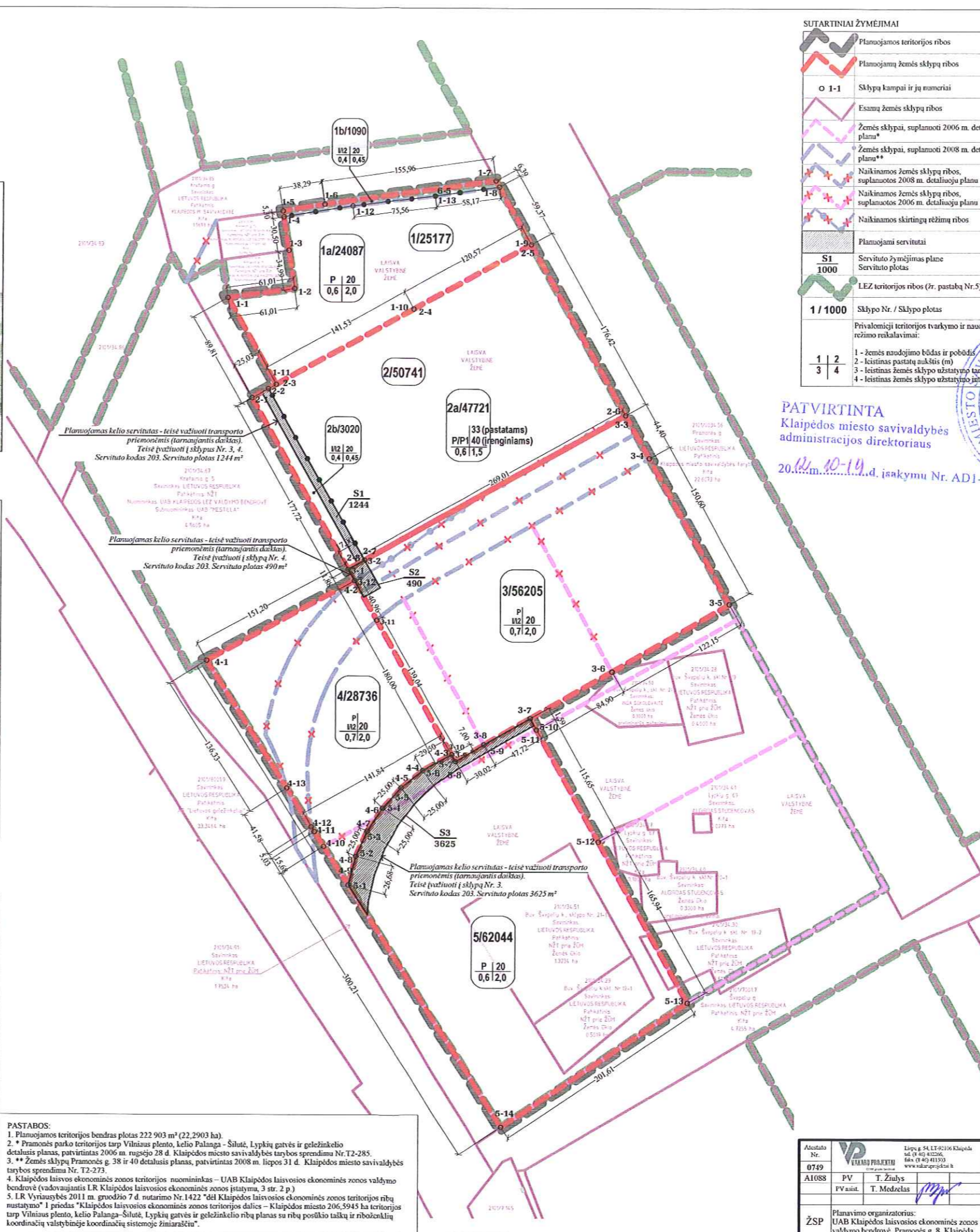
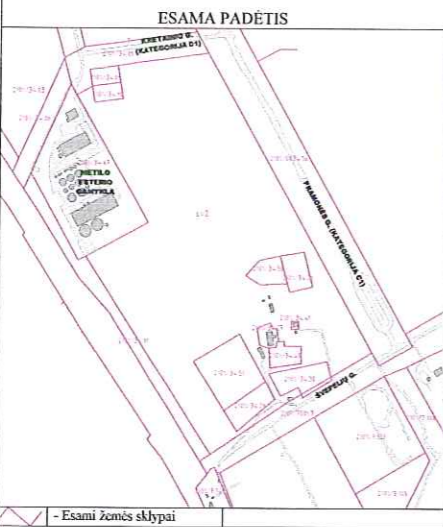
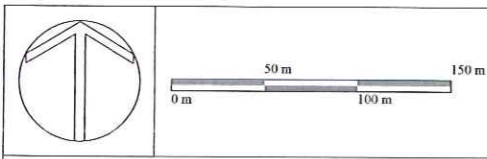
tvirtinu žemės sklypų Klaipėdoje, Pramonės g., planą, prilyginamą detaliojo teritorijų planavimo dokumentui (pridedami žemės sklypo plano sprendinių brėžinys, žemės sklypų ribų nužymėjimo brėžinys, aiškinamasis raštas, iš viso pridedama 16 lapų).

Šis įsakymas gali būti skundžiamas Lietuvos Respublikos administracinių bylų teisenos įstatymo nustatyta tvarka Klaipėdos apygardos administraciniam teismui Galinio Pylimo g. 9, Klaipėda, per 1 mėnesį nuo individualaus akto paskelbimo dienos.

Savivaldybės administracijos direktorė



Judita Simonavičiūtė



SUTARTINIAI ŽYMĖJIMAI

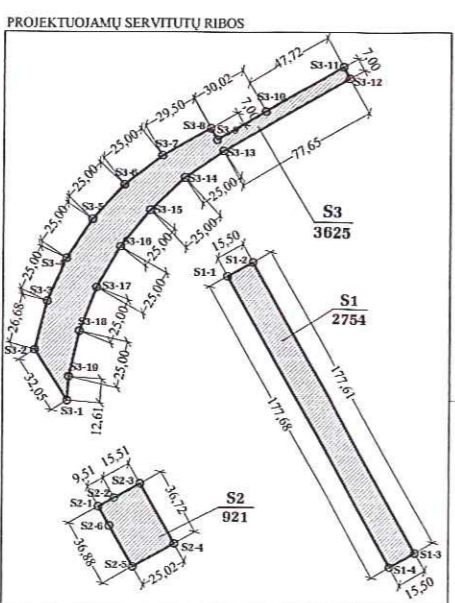
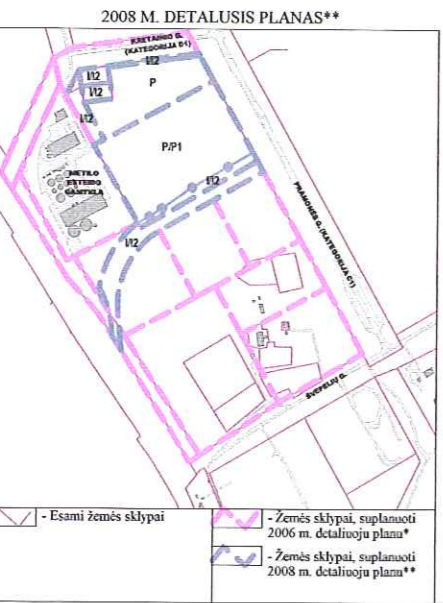
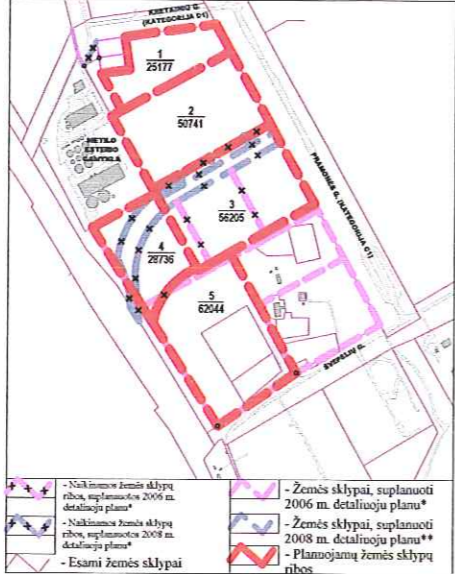
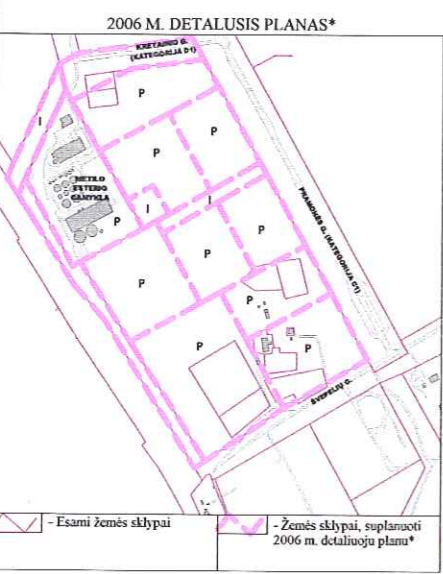
	Planojamos teritorijos ribos
	Planojamų žemės sklypų ribos
	Sklypų kampai ir jų numerai
	Esamų žemės sklypų ribos
	Žemės sklypai, suplanuoti 2006 m. detalioju planu*
	Žemės sklypai, suplanuoti 2008 m. detalioju planu**
	Naikinamos žemės sklypų ribos, suplanuotos 2008 m. detalioju planu
	Naikinamos žemės sklypų ribos, suplanuotos 2006 m. detalioju planu
	Naikinamos skirtingą režimą ribos
	Planojami servitutai
	Servituto žymėjimas plane
	Servituto plotas
	LEZ teritorijos ribos (žr. pastabą Nr.5)
	Sklypo Nr. / Sklypo plotas
	Privalemicji teritorijos tvarkymo ir naudojimo režimo reikalavimai:
	1 - žemės naudojimo būdas ir pobūdis
	2 - leistinas pastatų aukštis (m)
	3 - leistinas žemės sklypo užstatymo tankumas
	4 - leistinas žemės sklypo užstatymo intensyvumas

PROJEKTUOJAMŲ ŽEMĖS SKLYPŲ KAMPŲ KOORDINATĖS (LKS94)

Sklypo (o dalies) Nr. / dalies	Sklypo (o dalies) kampų žymėjimas plane	Sklypo kampų koordinatės		Sklypo plotas, m ²	
		X	Y		
1	1a	1-1	6175288,06	324292,87	24087
		1-2	6175296,33	324353,32	
		1-3	6175330,90	324347,89	
		1-4	6175361,03	324343,16	
		1-8	6175388,39	324537,69	
		1-9	6175336,54	324566,61	
		1-10	6175278,28	324461,05	
		1-11	6175209,91	324337,13	
		1-14	6175361,03	324343,16	
		1-5	6175366,27	324342,33	
		1-6	6175372,70	324380,08	
1-7	6175397,07	324534,58			
1-8	6175388,39	324537,69			
1-12	6175371,19	324405,08			
1-13	6175380,39	324480,08			
2	2a	2-2	6175206,03	324330,10	4721
		2-3	6175209,91	324337,13	
		2-4	6175278,28	324461,05	
		2-5	6175336,54	324566,61	
		2-6	6175182,46	324652,55	
		2-7	6175051,43	324417,61	
		2-8	6175043,15	324402,76	
3	3a	3-1	6175043,15	324402,76	56205
		3-2	6175051,43	324417,61	
		3-3	6175182,46	324652,55	
		3-4	6175182,46	324652,55	
		3-5	6175012,16	324747,53	
		3-6	6174931,23	324641,67	
		3-7	6174988,86	324568,09	
		3-8	6174885,05	324526,73	
		3-9	6174870,07	324500,72	
		3-10	6174876,16	324497,27	
		3-11	6174997,13	324428,78	
		3-12	6175032,81	324408,61	
4	4a	4-1	6174960,70	324275,71	28736
		4-2	6175032,81	324408,61	
		4-3	6174876,16	324497,27	
		4-4	6174861,63	324471,69	
		4-5	6174846,21	324451,92	
		4-6	6174827,82	324434,99	
		4-7	6174806,94	324421,23	
		4-8	6174784,12	324411,02	
		4-9	6174758,26	324404,45	
		4-10	6174793,06	324382,24	
		4-11	6174806,29	324373,83	
		4-12	6174810,54	324371,13	
		4-13	6174845,63	324348,83	
5	5a	5-1	6174758,26	324404,45	62044
		5-2	6174784,12	324411,02	
		5-3	6174806,94	324421,23	
		5-4	6174827,82	324434,99	
		5-5	6174846,21	324451,92	
		5-6	6174861,63	324471,69	
		5-7	6174876,16	324497,27	
		5-8	6174870,07	324500,72	
		5-9	6174885,05	324526,73	
		5-10	6174908,86	324568,09	
		5-11	6174898,72	324572,74	
		5-12	6174797,73	324630,07	
		5-13	6174652,80	324710,88	
		5-14	6174540,01	324543,77	

PATVIRTINTA
Klaipėdos miesto savivaldybės
administracijos direktoriaus

2014 m. 10-19 d. įsakymu Nr. ADI-244



PASTABOS:

1. Planojamos teritorijos bendras plotas 222 903 m² (22,2903 ha).
2. * Pramonės parko teritorijos tarp Vilniaus plento, kelio Palanga - Šilutė, Lyškių gatvės ir geležinkelio detalusis planas, patvirtintas 2006 m. rugšėjo 28 d. Klaipėdos miesto savivaldybės tarybos sprendimu Nr. T2-285.
3. ** Žemės sklypas Pramonei g. 38 ir 40 detalusis planas, patvirtintas 2008 m. liepos 31 d. Klaipėdos miesto savivaldybės tarybos sprendimu Nr. T2-273.
4. Klaipėdos laisvos ekonominės zonos teritorijos numatymas - UAB Klaipėdos laisvosios ekonominės zonos valdymo bendrovė (vadovaujantis LR Klaipėdos laisvosios ekonominės zonos įstatymu, 3 str. 2 p.).
5. LR Vyriausybės 2011 m. gruodžio 7 d. nutarimo Nr. 1422 "dėl Klaipėdos laisvosios ekonominės zonos teritorijos ribų nustatymo" 1 priedas "Klaipėdos laisvosios ekonominės zonos teritorijos dalies - Klaipėdos miesto 206,5945 ha teritorijos tarp Vilniaus plento, kelio Palanga - Šilutė, Lyškių gatvės ir geležinkelio ribų planas su ribų posūkio taškų ir riboženklų koordinatinių valstybinėje koordinatinių sistemoje žemėlapis".

Autoriaus Nr. 0749	UAB "KLAIPĖDOS LAISVOSIOS EKONOMINĖS ZONOS VALDYMO BENDROVĖ"	Objektas: ŽEMĖS SKLYPŲ KLAIPĖDOJE, PRAMONĖS G., PLANAS, FRIELYGIMASIS DETALIOJO TERITORIJŲ PLANAVIMO DOKUMENTŪ
A1088	PV T. Žužys PV asist. T. Medzelas	Brėžėnis: ŽEMĖS SKLYPŲ RIBŲ NUŽYMĖJIMO BRĖŽINYS M1:2000
ŽSP	Planavimo organizatorius: UAB Klaipėdos laisvosios ekonominės zonos valdymo bendrovė, Pramonei g. 8, Klaipėda	Laidų Lapas 1 / Lapų 1

Planavimo organizatorius:
UAB "Klaipėdos laisvosios ekonominės zonos valdymo bendrovė", Pramonės g. 8, 94102 Klaipėda

Projekto pavadinimas:
Žemės sklypų Pramonės g., Klaipėdoje, planas, prilyginamas detaliojo teritorijų planavimo dokumentui

ŽEMĖS SKLYPŲ PRAMONĖS G., KLAIPĖDOJE, PLANO, PRILYGINAMO DETALIOJO TERITORIJŲ PLANAVIMO DOKUMENTUI, AIŠKINAMASIS RAŠTAS

1. BENDRIEJI DUOMENYS

Projekto pavadinimas

Žemės sklypų Pramonės g., Klaipėdoje, planas, prilyginamas detaliojo teritorijų planavimo dokumentui.

Teritorijų planavimo dokumento rūšis

Žemės sklypo planas, prilyginamas detaliojo teritorijų planavimo dokumentui.

Plano rengimo pagrindas

- Klaipėdos miesto savivaldybės administracijos direktoriaus 2012 m. kovo 6 d. įsakymas Nr. AD1-475 "Dėl leidimo pradėti rengti žemės sklypų Klaipėdoje, Pramonės g., planą, prilyginamą detaliojo teritorijų planavimo dokumentui";
- Planavimo organizatoriaus (UAB "Klaipėdos laisvosios ekonominės zonos valdymo bendrovė") ir plano rengėjo (UAB "Vakarų projektai") teritorijų planavimo dokumento parengimo sutartis.

Plano organizatorius

UAB "Klaipėdos laisvosios ekonominės zonos valdymo bendrovė", Pramonės g. 8, 94102 Klaipėda; įmonės kodas 110707092; tel. (8 46) 312 163, faks. (8 46) 400 014, el. paštas office@fez.lt; <http://www.fez.lt> (laisvosios ekonominės zonos valdymo bendrovė, naudojanti žemę teisės aktų nustatyta tvarka).

Plano rengėjas

UAB "Vakarų projektai", Liepų g. 54, 92106 Klaipėda; įmonės kodas 164292874; tel. (8 46) 402 264, faks. (46) 411 4503; el. paštas info@vakaruprojektai.lt; <http://www.vakaruprojektai.lt>; LR Aplinkos ministerijos išduotas kvalifikacijos atestatas Nr. 0749, išduotas 2008-07-17, galioja iki 2013-07-17. Projekto vadovas - Tomas Žiulys, LR Aplinkos ministerijos išduotas kvalifikacijos atestatas Nr. A1088, išduotas 2010-09-15, galioja iki 2015-09-15.

Žemės sklypų Pramonės g., Klaipėdoje, plano, prilyginamo detaliojo teritorijų planavimo dokumentui rengimo tikslas

Performuoti žemės sklypus, suformuotus pagal pramonės parko teritorijos tarp Vilniaus plento, kelio Palanga – Šilutė, Lypkių gatvės ir geležinkelio detalų planą, patvirtintą Klaipėdos miesto savivaldybės tarybos 2006 m. rugsėjo 28 d. sprendimu Nr. T2-285, ir žemės sklypų Pramonės g. 38 ir 40 detalų planą, patvirtintą Klaipėdos miesto savivaldybės tarybos 2008 m. liepos 31 d. sprendimu Nr. T2-273.



1 pav. Ištrauka iš VĮ Registrų centras žemėlapis

Atestato Nr.	UAB "VAKARŲ PROJEKTAI"				AIŠKINAMASIS RAŠTAS		Laida
0749							0
A1088	PV	T. Žiulys		2012-09	1203-ŽSP-AR	Lapas	Lapų
	PV asist.	T. Medzelas		2012-09		1	14

2. PLANUOJAMOS TERITORIJOS APIBŪDINIMAS

Planuojama teritorija

Planuojamos teritorijos ribose nėra VĮ Registrų centras įregistruotų žemės sklypų, yra laisva valstybinė žemė.

Žemės sklypų Pramonės g., Klaipėdoje, planas, prilyginamas detaliojo teritorijų planavimo dokumentui, rengiamas Klaipėdos laisvojoje ekonominėje zonoje, įsteigtoje remiantis Lietuvos Respublikos Klaipėdos laisvosios ekonominės zonos įstatymu 1996 m. rugsėjo 12 d. Nr. I-1516. Vadovaujantis šio įstatymo 3 straipsnio 2 punktu, Klaipėdos laisvosios ekonominės zonos teritorija išnuomojama zonos valdymo bendrovei.

Planuojamoje teritorijoje yra parengtas "Pramonės parko teritorijos tarp Vilniaus plento, kelio Palanga - Šilutė, Lypkių gatvės ir geležinkelio detalusis planas", patvirtintas 2006 m. rugsėjo 28 d. Klaipėdos miesto savivaldybės tarybos sprendimu Nr.T2-285 ir "Žemės sklypų Pramonės g. 38 ir 40 detalusis planas", patvirtintas 2008 m. liepos 31 d. Klaipėdos miesto savivaldybės tarybos sprendimu Nr. T2-273. Šiais detaliesiais planais suformuoti kitos paskirties, pramonės ir sandėliavimo objektų bei inžinerinės infrastruktūros teritorijų žemės sklypai.

Klaipėdos laisvosios ekonominės zonos ribos nustatytos Lietuvos Respublikos Vyriausybės 2011 m. gruodžio 7 d. nutarimu Nr. 1422 "Dėl Klaipėdos laisvosios ekonominės zonos teritorijos ribų nustatymo". Remiantis šio nutarimo 1 priedu "Klaipėdos laisvosios ekonominės zonos teritorijos dalies – Klaipėdos miesto 206,5945 ha teritorijos tarp Vilniaus plento, kelio Palanga–Šilutė, Lypkių gatvės ir geležinkelio ribų planas su ribų posūkiu taškų ir riboženklų koordinacių valstybinėje koordinacių sistemoje žiniaraščiu", planuojama teritorija yra kvartale Nr. 12 ir užima 170 997 m² (17,0997 ha).

Planuojamos teritorijos valdymo (disponavimo) forma

Nuosavybės teisė – Lietuvos Respublika, naudotojas – UAB "Klaipėdos laisvosios ekonominės zonos valdymo bendrovė".

Planuojamos teritorijos naudojimo apribojimai – nėra.

Servituto teisės planuojamoje teritorijoje – nėra.

Planuojamoje teritorijoje esantys statiniai (priklausiniai) – nėra.

Planuojamoje teritorijoje (žemės sklypuose) esantys želdiniai – veja.

Planuojama teritorija, reljefas

Pagal planavimo organizatorius pateiktą planuojamos teritorijos topografinę medžiagą (parengta 2011-12-30, rengėjas UAB "Georamas", geodezininko kvalifikacijos pažymėjimo Nr. 1GKV-268, išduotas 2011-06-07), žemės paviršiaus altitudės planuojamoje teritorijoje kinta nuo 10,50 m iki 16,50 m. Teritorijos reljefas yra sąlyginai lygus.

Gretimos teritorijos, transporto tinklas (keliai, gatvės)

Planuojama teritorija yra Klaipėdos laisvosios ekonominės zonos kvartale Nr. 12, nustatytame Lietuvos Respublikos Vyriausybės 2011 m. gruodžio 7 d. nutarimu Nr. 1422.

Šiaurinėje pusėje yra Kretainio upelio intakas K-1.

Rytinėje pusėje greta planuojamos teritorijos yra Pramonės gatvė (kategorija C1). Apie 400m į rytus yra krašto kelias Nr. 141 Kaunas – Jurbarkas – Šilutė – Klaipėda.

Pietinėje pusėje – laisva valstybinė žemė, žemės ūkio paskirties sklypai (buvusio Švepelių kaimo sklypai).

Už 132 m į pietryčius nuo planuojamos teritorijos, yra gyvenamasis namas (pradėta žemės sklypo paėmimo visuomenės poreikiams procedūra), už ~200-300 m – Švepelių gatvė (žvyro dangą).

Pietvakarinėje pusėje – inžinerinės infrastruktūros teritorija, geležinkelis.

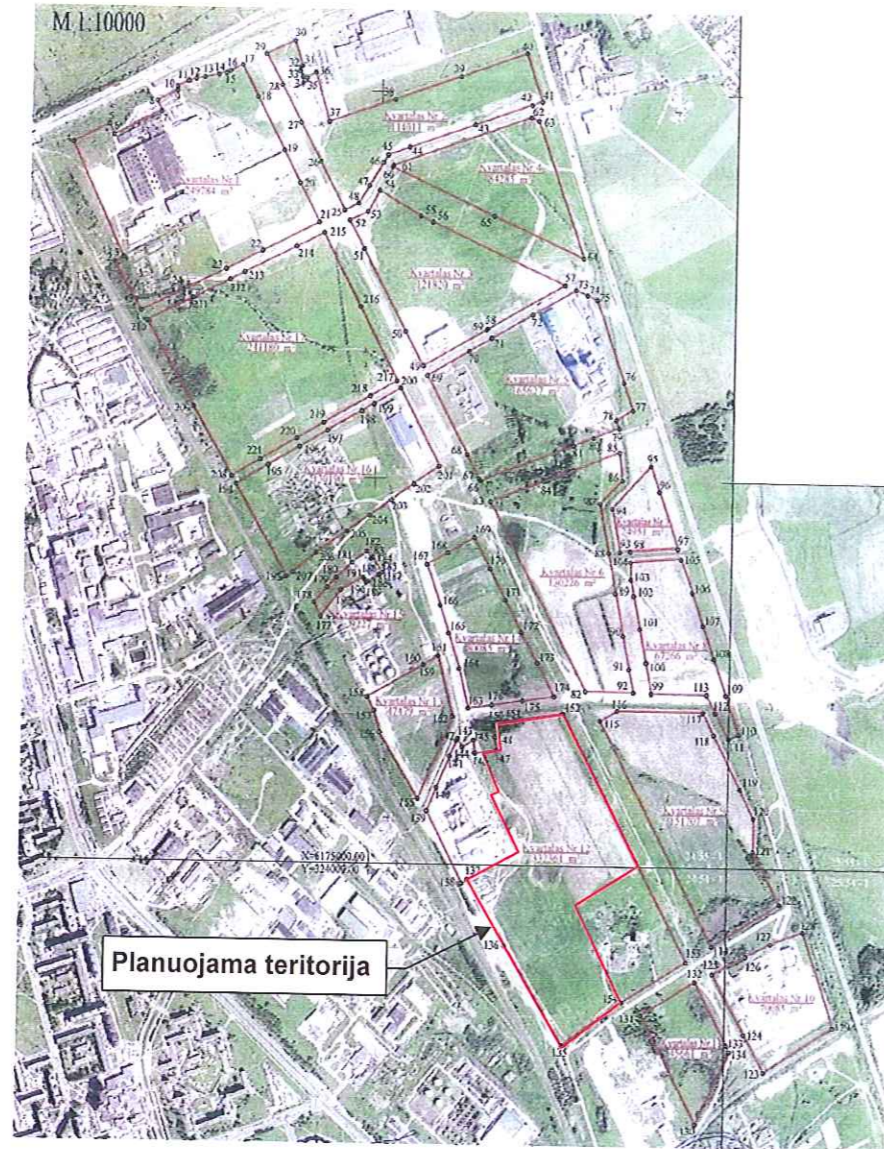
Vakarinėje pusėje planuojama teritorija ribojasi su metilo esterio gamyklos teritorija (Kretainio g. 5), už jos – žvyrkelis, toliau – Kretainio upelis.

Šiaurės vakarinėje planuojamos teritorijos dalyje yra esamas įvažiavimas į žemės sklypą Kretainio g. 5, greta – inžinerinės infrastruktūros žemės sklypai Kretainio g. 11 (subnuomininkas AB LESTO) ir Kretainio g. 13 (subnuomininkas LITGRID AB).

Saugomų ar Natura 2000 teritorijų planuojamoje teritorijoje nėra.

Artimiausia kultūros vertybė – Švepelių k. senosios kapinės yra už ~800 m į rytus (unikalus objekto kodas 24360, saugomas valstybės).

1203-ŽSP-AR	Lapas	Lapų	Laida
	2	14	0



2 pav. LEZ teritorijos ribų planas (LR Vyriausybės 2011-12-07 nutarimo Nr.1422, 1 priedas)

1203-ŽSP-AR

Lapas	Lapų	Laida
3	14	0

3. PLANO, PRILYGINAMO DETALIOJO TERITORIJŲ PLANAVIMO DOKUMENTUI, SPRENDINIAI

1. Klaipėdos laisvosios ekonominės zonos kvartale Nr. 12, nustatytame Lietuvos Respublikos Vyriausybės 2011 m. gruodžio 7 d. nutarimu Nr. 1422 "Dėl Klaipėdos laisvosios ekonominės zonos teritorijos ribų nustatymo", laisvos valstybinės žemės sąskaita, formuojami 5 žemės sklypai.
2. Formuojamas **2,5177 ha** (25177 m²) ploto žemės sklypas **Nr. 1**, pakeičiant ankstesniu detaliuoju planu** suformuoto žemės sklypo ribas. Keičiamos žemės sklypo Nr. 1 ribos, atsižvelgiant į esamų gretimų įregistruotų žemės sklypų ribas.
3. Formuojamas **5,0741 ha** (50741 m²) ploto žemės sklypas **Nr. 2**, sumažinant ankstesniu detaliuoju planu** suformuotą žemės sklypą.
4. Formuojamas **5,6205 ha** (56205 m²) ploto žemės sklypas **Nr. 3**, sujungiant ankstesniu detaliuoju planu* suformuotus tos pačios pagrindinės žemės naudojimo paskirties žemės sklypus, pakeičiamos sklypo ribos atsižvelgiant į esamų gretimų sklypų ribas.
5. Formuojamas **2,8736 ha** (28736 m²) ploto žemės sklypas **Nr. 4**, pakeičiant ankstesniais detaliaisiais planais*^{ir**} suformuotas sklypų ribas.
6. Formuojamas **6,2044 ha** (62044 m²) ploto žemės sklypas **Nr. 5**, pakeičiant ankstesnius detaliaisiais planais*^{ir**} suformuotas sklypų ribas.
7. Visų suformuotų žemės sklypų pagrindinė žemės naudojimo paskirtis – Kitos paskirties žemė.
8. Planuojamoje teritorijoje žemės sklypų naudojimo paskirtis, būdai ir pobūdžiai atitinka nustatytus detaliaisiais planais:

Žemės sklypas Nr. 1

Žemės sklypo dalis 1a (plotas 2,4087 ha)

Naudojimo būdas – **Pramonės ir sandėliavimo objektų teritorijos (tp8, P)**.

Naudojimo pobūdis – **Nenustatyta**.

Žemės sklypo dalis 1b (plotas 0,1090 ha)

Naudojimo būdas – **Inžinerinės infrastruktūros teritorijos (tp10, I)**.

Naudojimo pobūdis – **Susisiekimo ir inžinerinių tinklų koridoriams (tp10, I2)**.

Žemės sklypas Nr. 2

Žemės sklypo dalis 2a (plotas 0,47721 ha)

Naudojimo būdas – **Pramonės ir sandėliavimo objektų teritorijos**.

Naudojimo pobūdis – **Pramonės ir sandėliavimo įmonių statybos (tp8, P1)**.

Žemės sklypo dalis 2b (plotas 0,3020 ha)

Naudojimo būdas – **Inžinerinės infrastruktūros teritorijos (tp10, I)**.

Naudojimo pobūdis – **Susisiekimo ir inžinerinių tinklų koridoriams (tp10, I2)**.

Žemės sklypas Nr. 3

Naudojimo būdas (daugiafunkcinis) – **Pramonės ir sandėliavimo objektų teritorijos (tp8, P) / Inžinerinės infrastruktūros teritorijos (tp10, I)**.

Naudojimo pobūdis (daugiafunkcinis) – **Nenustatyta / Susisiekimo ir inžinerinių tinklų koridoriams (tp10, I2)**.

1203-ŽSP-AR	Lapas	Lapų	Laida
	4	14	0

Žemės sklypas Nr. 4

Naudojimo būdas (daugiafunkcinis) – **Pramonės ir sandėliavimo objektų teritorijos (tp8, P) / Inžinerinės infrastruktūros teritorijos (tp10, I).**

Naudojimo pobūdis (daugiafunkcinis) – **Nenustatyta / Susisiekimo ir inžinerinių tinklų koridoriai (tp10, I2).**

Žemės sklypas Nr. 5

Naudojimo būdas – **Pramonės ir sandėliavimo objektų teritorijos (tp8, P).**

Naudojimo pobūdis – **Nenustatyta.**

Pastabos:

* "Pramonės parko teritorijos tarp Vilniaus plento, kelio Palanga - Šilutė, Lypkių gatvės ir geležinkelio detalusis planas", patvirtintas 2006 m. rugsėjo 28 d. Klaipėdos miesto savivaldybės tarybos sprendimu Nr. T2-285.

** "Žemės sklypų Pramonės g. 38 ir 40 detalusis planas", patvirtintas 2008 m. liepos 31 d. Klaipėdos miesto savivaldybės tarybos sprendimu Nr. T2-273.

Planas rengiamas vadovaujantis Teritorijų planavimo įstatymu, Lietuvos Respublikos žemės įstatymu (Žin., 1994, Nr. 34-620; 2004, Nr. 28-868), "Pramoninių parkų, laisvųjų ekonominių zonų ir valstybinių jūrų uostų teritorijų, kurioms yra parengti detalieji planai, žemės sklypų padalijimo, atidalijimo, sujungimo ar perdalijimo (amalgamacijos) planų, prilyginamų detaliojo teritorijų planavimo dokumentams, rengimo ir tvirtinimo taisyklėmis" patvirtintomis Lietuvos Respublikos ūkio ministro 2012 m. sausio 2 d. įsakymu Nr. 4-2 (Žin., 2012-01-06, Nr. 3-94), kitais įstatymais ir jų įgyvendinamaisiais teisės aktais.

Rengiant Planą, galiojančiais teritorijų planavimo dokumentais suplanuoti, bet dar neįregistruoti žemės sklypai yra pertvarkomi, nustatant būsimas naudojimo ir veiklos sąlygas, taip pat nustatant ir panaikinti servitutus.

- žemės sklypai padalijami į du ar daugiau žemės sklypų;
- sujungiami į vieną keli tos pačios pagrindinės žemės naudojimo paskirties žemės sklypai.

Planas atitinka nustatytus detaliuosiuose planuose žemės sklypų pagrindines žemės naudojimo paskirtis, naudojimo būdus ir pobūdžius, taip pat privalomus teritorijų tvarkymo ir naudojimo režimus (statybos ir kitas veiklos privalomas sąlygas).

Pertvarkomi žemės sklypai yra racionalaus dydžio ir tinkami naudoti pagal pagrindinę žemės naudojimo paskirtį, naudojimo būdą ir pobūdį, prie kiekvieno žemės sklypo numatomas privažiavimo kelias arba nustatomas kelio servitutas.

1203-ŽSP-AR	Lapas	Lapų	Laida
	5	14	0

4. PLANO TERITORIJOS TVARKYMO REŽIMO PAGRINDINIŲ SPRENDINIŲ APRĄŠOMOJI LENTELE
ŽEMES SKLYPAS NR. 1

Sklypo (jo dalies) Nr.	Sklypo (jo dalies) kampų koordinatės		Sklypo (jo dalies) plotas, m ²	Pagrindinė žemės naudojimo paskirtis	Žemės naudojimo būdas	Nenustatytas / Susisiekimo ir inžinerinių tinklų koridoriams (12) (110 kV elektros kabeliams kloti)	Statinų aukštis, m	Užstatymo tankumas	Užstatymo intensyvumas	Specialiosios žemės naudojimo sąlygos	Servitutai	Žemės sklypo adresas	Žemės sklypo valdytojas ar naudotojas
	X	Y											
1a	1-1	6175288,06	324292,87	25177	Kita	Pramonės ir sandėliavimo objektų teritorijos (P) / Inžinerinės infrastruktūros teritorijos (I)		20	0.60 / 0.4	2.00 / 0.45	-	Pramonės g. 38, Klaipėda	UAB "Klaipėdos laisvosios ekonominės zonos valdymo bendrovė"
	1-2	6175296,33	324353,32										
	1-3	6175330,90	324347,89										
	1-4	6175361,03	324343,16										
	1-8	6175388,39	324537,69										
	1-9	6175336,54	324566,61										
	1-10	6175278,28	324461,05										
	1-11	6175209,91	324337,13										
	1-12	6175371,19	324405,08										
	1-13	6175380,39	324480,08										
1b	1-4	6175361,03	324343,16	1090	Kita	Pramonės ir sandėliavimo objektų teritorijos (P) / Inžinerinės infrastruktūros teritorijos (I)		20	0.60 / 0.4	2.00 / 0.45	-	Pramonės g. 38, Klaipėda	UAB "Klaipėdos laisvosios ekonominės zonos valdymo bendrovė"
	1-5	6175366,27	324342,33										
	1-6	6175372,70	324380,08										
	1-7	6175393,97	324534,58										
	1-8	6175388,39	324537,69										
	1-12	6175371,19	324405,08										
1-13	6175380,39	324480,08											

1203-ŽSP-AR		
Lapas	Lapų	Laida
6	14	0

ŽEMĖS SKLYPAS NR. 2

Sklypo (jo dalies) Nr.	Sklypo (jo dalies) kampų žymėjimas plane	Sklypo (jo dalies) kampų koordinatės		Sklypo (jo dalies) plotas, m²	Pagrindinė žemės naudojimo paskirtis	Žemės naudojimo būdas	Žemės naudojimo pobūdis	Statinių aukštis, m	Užstatymo tankumas	Užstatymo intensyvumas	Specialiosios žemės naudojimo sąlygos	Servitutai	Žemės sklypo adresas	Žemės sklypo valdytojas ar naudojtas
		X	Y											
2a	2-2	6175206,03	324330,10	47721	Kita	Pramonės ir sandėliavimo objektų teritorijos (P) / Inžinerinės infrastruktūros teritorijos (I)	Pramonės ir sandėliavimo įmonių statybos (P1) / Susisiekimo ir inžinerinių tinklų koridoriams (I2)	33 pastatams, 40 įrenginiams / 20	0.60 / 0.4	1.50 / 0.45	- Gamybinių ir komunalinių objektų sanitarinės apsaugos ir taršos poveikio zonos; - Elektros linijų apsaugos zonos.	Kelio servitutas - teisė važiuoti transporto priemonėmis (tarnaujantis daiktas). Teisė įvažiuoti į sklypus Nr. 3, 4. Servituto kodas 203. Servituto plotas 1244 m²	Pramonės g. 40, Klaipėda	UAB "Klaipėdos laisvosios ekonominės zonos bendrovė"
	2-3	6175209,91	324337,13											
	2-4	6175278,28	324461,05											
	2-5	6175336,54	324566,61											
	2-6	6175182,46	324652,55											
	2-7	6175051,43	324417,61											
	2-1	6175197,82	324315,22											
2b	2-2	6175206,03	324330,10	3020	Kita	Pramonės ir sandėliavimo objektų teritorijos (P) / Inžinerinės infrastruktūros teritorijos (I)	Pramonės ir sandėliavimo įmonių statybos (P1) / Susisiekimo ir inžinerinių tinklų koridoriams (I2)	33 pastatams, 40 įrenginiams / 20	0.60 / 0.4	1.50 / 0.45	- Gamybinių ir komunalinių objektų sanitarinės apsaugos ir taršos poveikio zonos; - Elektros linijų apsaugos zonos.	Kelio servitutas - teisė važiuoti transporto priemonėmis (tarnaujantis daiktas). Teisė įvažiuoti į sklypus Nr. 3, 4. Servituto kodas 203. Servituto plotas 1244 m²	Pramonės g. 40, Klaipėda	UAB "Klaipėdos laisvosios ekonominės zonos bendrovė"
	2-7	6175051,43	324417,61											
	2-8	6175043,15	324402,76											

1203-ŽSP-AR		
Lapas	Lapų	Laida
7	14	0

ŽEMĖS SKLYPAS NR. 3

Sklypo (jo dalies) Nr.	Sklypo (jo dalies) kampų koordinatės		Sklypo (jo dalies) plotas, m²	Pagrindinė žemės naudojimo paskirtis	Žemės naudojimo būdas (būdas)	Žemės naudojimo pobūdis (pobūdziai)	Statinių aukštis, m	Užstatymo tankumas	Užstatymo intensyvumas	Specialiosios žemės naudojimo sąlygos	Servitutai	Žemės sklypo adresas	Žemės sklypo valdytojas ar naudojtas
	X	Y											
3	3-1	6175043,15	324402,76	Kita	Pramonės ir sandėliavimo objektų teritorijos (P) / Inžinerinės infrastruktūros teritorijos (I) / Nenustatytas / inžinerinių tinklų koridoriams (I2)		20	0.70	2.00	- Gamybinių ir komunalinių objektų sanitarinės apsaugos ir taršos poveikio zonos; - Elektros linijų apsaugos zonos; - Geležinkelio kelių ir jų įrenginių apsaugos zona.	Kelio servitutas - teisė važiuoti transporto priemonėmis (tarnaujantis daiktas). Teisė įvažiuoti į sklypą Nr. 4. Servituto kodas 103. Servituto plotas 490 m². Kelio servitutas - teisė važiuoti transporto priemonėmis per sklypą Nr. 2 (viespataujantis daiktas). Servituto kodas 103. Servituto plotas 1244 m². Kelio servitutas - teisė važiuoti transporto priemonėmis per sklypą Nr. 5 (viespataujantis daiktas). Servituto kodas 103. Servituto plotas 3625 m².	-	UAB "Klaipėdos laisvosios ekonominės zonos valdymo bendrovė"
	3-2	6175051,43	324417,61										
	3-3	6175182,46	324652,55										
	3-4	6175143,69	324674,18										
	3-5	6175012,16	324747,53										
	3-6	6174951,22	324641,67										
	3-7	6174908,86	324568,09										
	3-8	6174885,05	324526,73										
	3-9	6174870,07	324500,72										
	3-10	6174876,16	324497,27										
	3-11	6174997,17	324428,78										
	3-12	6175032,81	324408,61										

1203-ŽSP-AR		
Lapas	Lapų	Laida
8	14	0

ŽEMĖS SKLYPAS NR. 4

Sklypo (jo dalies) Nr.	Sklypo (jo dalies) kampų koordinatės		Sklypo (jo dalies) plotas, m ²	Pagrindinė žemės naudojimo paskirtis	Žemės naudojimo būdas	Žemės naudojimo pobūdis	Statinių aukštis, m	Užstatymo tankumas	Užstatymo intensyvumas	Specialiosios žemės naudojimo sąlygos	Servitutai	Žemės sklypo adresas	Žemės sklypo valdytojas ar naudojtojas
	X	Y											
4	4-1	6174960,70	324275,71	28736	Kita	Nenustatytas / inžinerinių tinklų koridoriams (12)	20	0.70	2.00	- Gamybinių ir komunalinių objektų sanitarinės apsaugos ir taršos poveikio zonos; - Geležinkelio kelių ir jų įrenginių apsaugos zona.	Kelio servitutas - teisė važiuoti transporto priemonėmis per sklypą Nr. 2 (viešpataujantis daiktas). Servituto kodas 103. Servituto plotas 1244 m ² . Kelio servitutas - teisė važiuoti transporto priemonėmis per sklypą Nr. 3 (viešpataujantis daiktas). Servituto kodas 103. Servituto plotas 490 m ² .	1	UAB "Klaipėdos laisvosios ekonominės zonos valdymo bendrovė"
	4-2	6175032,81	324408,61										
	4-3	6174876,16	324497,27										
	4-4	6174861,63	324471,60										
	4-5	6174846,21	324451,92										
	4-6	6174827,82	324434,99										
	4-7	6174806,94	324421,23										
	4-8	6174784,12	324411,02										
	4-9	6174758,26	324404,45										
	4-10	6174793,06	324382,24										
	4-11	6174806,29	324373,83										
	4-12	6174810,54	324371,13										
	4-13	6174845,63	324348,83										

1203-ŽSP-AR		
Lapas	Lapų	Laida
9	14	0

Planavimo organizatorius:
UAB "Klaipėdos laisvosios
bendrovė", Pramonės g. 8, 94102 Klaipėda

P. pavadinimas:
Žemės sklypų Pramonės g., Klaipėdoje, planas, prilyginamas
detaļiojo teritorijų planavimo dokumentui

Žemės sklypų Pramonės g., Klaipėdoje, planas, prilyginamas
detaļiojo teritorijų planavimo dokumentui

ŽEMĖS SKLYPAS NR. 5

Sklypo (jo dalies) Nr.	Sklypo (jo dalies) kampų žymėjimas plane	Sklypo (jo dalies) kampų koordinatės		Sklypo (jo dalies) plotas, m ²	Pagrindinė žemės naudojimo paskirtis	Pramonės ir sandėliavimo objektų teritorijos (P)	Žemės naudojimo pobūdis	Statinų aukštis, m	Užstatymo tankumas	Užstatymo intensyvumas	Specialiosios žemės naudojimo sąlygos	Servitutai	Žemės sklypo adresas	Žemės sklypo valdytojas ar naudotojas
		X	Y											
5	5-1	6174758,26	324404,45	62044	Kita	Nenustatytas	Nenustatytas	20	0.60	2.00	- Gamybinių ir komunalinių objektų sanitarinės apsaugos ir taršos poveikio zonos; - Geležinkelio kelių ir jų įrenginių apsaugos zona.	Kelio servitutas - teisė važiuoti transporto priemonėmis (tarnaujantis daiktas). Teisė įvažiuoti į sklypą Nr. 3.Servituto kodas 203. Servituto plotas 3625 m ² .	1	UAB "Klaipėdos laisvosios ekonominės zonos valdymo bendrovė"
	5-2	6174784,12	324411,02											
	5-3	6174806,94	324421,23											
	5-4	6174827,82	324434,99											
	5-5	6174846,21	324451,92											
	5-6	6174861,63	324471,60											
	5-7	6174876,16	324497,27											
	5-8	6174870,07	324500,72											
	5-9	6174885,05	324526,73											
	5-10	6174908,86	324568,09											
	5-11	6174898,73	324573,74											
	5-12	6174797,73	324630,07											
	5-13	6174652,80	324710,88											
	5-14	6174540,01	324543,77											

1203-ŽSP-AR		
Lapas	Lapų	Laida
10	14	0

5. PLANUOJAMOS ŪKINĖS VEIKLOS APRAŠYMAS

Teritorijos užstatymo tipas (morfotipas)

Teritorijos užstatymo tipas (morfotipas) - pramonės ir infrastruktūros teritorijų užstatymas. Tai aiškių užstatymo principų neturintis, didelio tūrio halės tipo pastatais užstatytos pramonės ir infrastruktūros teritorijos.

Užstatymo tipas planuojamoje teritorijoje atitinka miesto struktūrinio elemento (kvartalo, rajono), kuriame yra planuojama teritorija tipą.

Teritorijos užstatymo tipo kitimo, konversijos galimybės nevertinamos. Užstatymo tipo pakitimai galimi, jei tai yra numatyta galiojančiuose teritorijų planavimo dokumentuose, ar atlikus išsamią esamos padėties analizę, kai planuojamoje teritorijoje vyraujantis užstatymo tipas aiškiai neatitinka teritorijos statuso mieste, neturi išliekamosios vertės ir privalo būti keičiamas kitu, intensyvesnį teritorijos panaudojimą leidžiančiu užstatymo tipu.

Planuojama ūkinė veikla

Žemės sklypų Pramonės g., Klaipėdoje, planu, prilyginamu detaliojo teritorijų planavimo dokumentui, pertvarkomi 2006 m. detalioju planu* ir 2008 m. detalioju planu** suplanuoti, bet neįregistruoti sklypai, nekeičiant detaliaisiais planais numatytų privalomų teritorijos tvarkymo ir naudojimo režimų – žemės sklypų pagrindinė naudojimo paskirtis, naudojimo būdai ir pobūdžiai, leistinas pastatų aukštis, leistinas žemės sklypo užstatymo tankumas ir intensyvumas nekeičiami.

Pertvarkant suplanuotus, bet dar neįregistruotus žemės sklypus, statinių statybos zona kai kur atsiduria ant naujų formuojamų sklypų ribų. 2006 m. patvirtintu detalioju planu* statybos riba buvo nustatyta ne arčiau 10 m nuo sklypų ribų. Laikantis anksčiau patvirtinto detaliojo plano režimo reikalavimų, planuojamų sklypų statybos zona 10 m nuo sklypų ribų. Žemės sklype Nr. 2, statybos zona ties sklypo riba tarp sklypo kampų Nr. 2-1 ir 2-8 – 20 m nuo sklypo ribų.

Žemės sklypas Nr. 1

Sujungiami į vieną sklypą 2008 m. detalioju planu** suformuoti, tos pačios žemės naudojimo paskirties (*Kitos paskirties žemė*) sklypai, suformuojant sklypo dalį **1a** (plotas 24087 m²), *Pramonės ir sandėliavimo objektų teritorijos (tp8, P)* bei sklypo dalį **1b** (plotas 1090 m²), *Susisiekimo ir inžinerinių komunikacijų aptarnavimo objektų statybos (tp10, I2)*, 110 kV elektros kabeliams kloti.

Žemės sklype nustatoma skirtingų režimų riba. Sklypo dalių 1a ir 1b ribos keičiamos atsižvelgiant į esamų gretimų įregistruotų žemės sklypų ribas.

Kiti teritorijos tvarkymo ir naudojimo režimų reikalavimai nustatyti 2008 m. detalioju planu** – leistinas statinių aukštis 20 m, leistinas žemės sklypo užstatymo tankumas 0,6 (sklypo dalyje **1a**) ir 0,4 (sklypo dalyje **1b**), leistinas žemės sklypo užstatymo intensyvumas 2,0 (sklypo dalyje **1a**) ir 0,45 (sklypo dalyje **1b**).

Žemės sklypas Nr. 2

Pakeičiant *Pramonės ir sandėliavimo įmonių statybos teritorijos (tp8, P1)* ribas ir plotą (žemės sklypo dalis 2a) bei pakeičiant *Inžinerinės infrastruktūros teritorijos, Susisiekimo ir inžinerinių komunikacijų aptarnavimo objektų statybos (tp10, I2)* ribas ir plotą (žemės sklypo dalis 2b) sumažinamas 2008 m. detalioju planu** suformuotas žemės sklypas. Nustatoma skirtingų režimų riba. Suformuoto žemės sklypo plotas – 50741 m².

Sklypo dalyje 2b nustatomas kelio servitutas S1 susisiekimui nuo Kretainio g. iki planuojamų žemės sklypų Nr. 3 ir Nr.4.

Kiti teritorijos tvarkymo ir naudojimo režimų reikalavimai nustatyti 2008 m. detalioju planu** – leistinas statinių aukštis sklypo dalyje **2a** – 33 m pastatams ir 40 m įrenginiams, sklypo dalyje **2b** – 20 m, leistinas žemės sklypo užstatymo tankumas sklypo dalyje **2a** – 0,6, sklypo dalyje **2b** – 0,4, leistinas žemės sklypo užstatymo intensyvumas sklypo dalyje **2a** – 1,5, sklypo dalyje **2b** – 0,45.

Žemės sklypas Nr. 3

Vadovaujantis ankstesnių detaliųjų planų*ir** sprendiniais, formuojamas daugiavercinio naudojimo būdo ir pobūdžio (56205 m² ploto) sklypas, sujungiant tos pačios žemės naudojimo paskirties (*Kitos paskirties žemė*) 2006 m. suformuotus *Pramonės ir sandėliavimo objektų teritorijų (tp8, P)* žemės sklypus* bei 2008 m. suformuotą *Susisiekimo ir inžinerinių komunikacijų aptarnavimo objektų statybos (tp10, I2)* žemės sklypą**.

	Lapas	Lapų	Laida
1203-ŽSP-AR	11	14	0

Nustatomas kelio servitutas S2 įvažiavimui į žemės sklypą Nr.4.

Laikantis anksčiau patvirtintų detaliųjų planų režimo reikalavimų, leistinas statinių aukštis – 20 m, leistinas žemės sklypo užstatymo tankumas – 0,7, leistinas žemės sklypo užstatymo intensyvumas – 2,0.

Žemės sklypas Nr. 4

Formuojamas daugiavfunkcinio naudojimo būdo ir pobūdžio (28736 m² ploto) sklypas, sujungiant tos pačios žemės naudojimo paskirties (*Kitos paskirties žemė*) sklypus – 2006 m. suformuotą *Pramonės ir sandėliavimo objektų teritorijų (tp8, P)* žemės sklypą* bei 2008 m. suformuotą *Susisiekimo ir inžinerinių komunikacijų aptarnavimo objektų statybos (tp10, I2)* žemės sklypą** bei pakeičiant ankstesniais detaliaisiais planais suformuotas sklypų ribas.

2008 m. detaliuoju planu** suformuotam inžinerinės infrastruktūros (I2) žemės sklypui, kurio dalis atsiduria po formuojamu žemės sklypu Nr. 4, nebuvo nustatytas leistinas pastatų aukštis, žemės sklypo užstatymo tankumas, intensyvumas, statinių statybos zona. 2006 m. detaliuoju planu* nustatyti teritorijos tvarkymo ir naudojimo režimo reikalavimai – leistinas statinių aukštis – 20 m, leistinas žemės sklypo užstatymo tankumas – 0,7, leistinas žemės sklypo užstatymo intensyvumas – 2,0.

Žemės sklypas Nr. 5

Pakeičiamos 2006 m. detaliuoju planu* suformuoto *Kitos žemės naudojimo paskirties, Pramonės ir sandėliavimo objektų teritorijų (tp8, P)* sklypo ribos ir plotas, suformuojant 62044 m² ploto žemės sklypą. Šiaurinėje dalyje sklypo ribos, privažiuojamojo geležinkelio kelias, statomų statinių zona ir statybos riba keičiami atsižvelgiant į greta esančių bei formuojamų žemės sklypų ribas.

Geležinkeliui nustatomas kelio servitutas S3 – teisė įvažiuoti į sklypą Nr. 3.

2006 m. detaliuoju planu* nustatytas leistinas statinių aukštis – 20 m, leistinas žemės sklypo užstatymo tankumas – 0,6, leistinas žemės sklypo užstatymo intensyvumas – 2,0.

Inžineriniai tinklai

Planuojamoje teritorijoje yra esama AB LESTO priklausanti 10 kV elektros oro linija L-900 "Rimkai" iš 10 kV skirstomojo punkto SP-29 (Jakų 110/10 kV TP).

2008 m. detaliojo plano** teritorijos tvarkymo ir naudojimo režimo brėžinyje linijos atkarpa, patenkanti į statybos zoną, iškeliamą.

Rengiant techninius projektus, 10 kV elektros oro linija L-900 turi būti pertvarkoma pagal išduotas technines sąlygas – projektuojama požeminė 10 kV elektros kabelių linija, iškeliant į statybos zoną patenkančią oro linijos L-900 atkarpa.

Elektros kabelių požeminių linijų apsaugos zona - po 1 m nuo linijos konstrukcijų kraštinių taškų (Specialiosios žemės ir miško naudojimo sąlygos, VI sk., 19 p.).

Greta planuojamos teritorijos, šalia Pramonės g., yra 110 kV elektros oro linija, kurios apsaugos zona (nuo linijos kraštinių laidų) – 20 m (Specialiosios žemės ir miško naudojimo sąlygos, VI sk., 18 p.). Statomų statinių zona formuojamuose žemės sklypuose nepatenka į elektros oro linijos apsaugos zoną.

Pastabos:

* "Pramonės parko teritorijos tarp Vilniaus plento, kelio Palanga - Šilutė, Lypkių gatvės ir geležinkelio detalusis planas", patvirtintas 2006 m. rugsėjo 28 d. Klaipėdos miesto savivaldybės tarybos sprendimu Nr. T2-285.

** "Žemės sklypų Pramonės g. 38 ir 40 detalusis planas", patvirtintas 2008 m. liepos 31 d. Klaipėdos miesto savivaldybės tarybos sprendimu Nr. T2-273.

1203-ŽSP-AR	Lapas	Lapų	Laida
	12	14	0

6. PLANUOJAMOS TERITORIJOS APRIBOJIMAI IR APSAUGOS ZONOS

Planuojamos teritorijos apribojimai nustatyti pagal "Specialiąsias žemės ir miško naudojimo sąlygas", "Sanitarinių apsaugos zonų nustatymo ir priežiūros tvarką", statybos techninių reglamentų (STR), aplinkos apsaugos, melioracijos, higienos, gaisrinės saugos normatyvinių dokumentų reikalavimus.

Statiniai turi būti išdėstomi sklype taip, kad nebūtų pažeisti gretimų sklypų savininkų ar naudotojų teisėti interesai.

Žemės savininkai ir žemės naudotojai privalo atlyginti žalą, atsiradusią pažeidus jiems norminių aktų reikalavimus.

Planuojamos teritorijos apribojimai (inžinerinių tinklų ir įrenginių apsaugos ir sanitarinės apsaugos zonos):

- Ryšių linijų apsaugos zonos 2,0 m
(abipus požeminio kabelio trasos)
I skyrius "Ryšių linijų apsaugos zonos"
- Geležinkelio privažiuojamųjų kelių ir jų įrenginių apsaugos zona Sutampa su
kelio statinio
ribomis, min.
3,1 m nuo
kelio ašies

III skyrius "Geležinkelio kelių ir jų įrenginių apsaugos zona"
- Elektros kabelių požeminių linijų apsaugos zonos 1,0 m
(nuo linijos konstrukcijų kraštinių taškų)
VI skyrius "Elektros linijų apsaugos zonos"
- Elektros 0,4 kV (iki 1 kV) oro linijų apsaugos zonos 2,0 m
(nuo linijos kraštinių laidų)
VI skyrius "Elektros linijų apsaugos zonos"
- Elektros 10 kV oro linijų apsaugos zonos 10,0 m
(nuo linijos kraštinių laidų)
VI skyrius "Elektros linijų apsaugos zonos"
- Elektros 110 kV oro linijų apsaugos zonos 20,0 m
(nuo linijos kraštinių laidų)
VI skyrius "Elektros linijų apsaugos zonos"
- Gamybinių objektų sanitarinės apsaugos zonos
XIV skyrius "Gamybinių ir komunalinių objektų sanitarinės apsaugos ir
taršos poveikio zonos"
- Vandentiekio, lietaus ir buitinių nuotekų tinklų ir įrenginių apsaugos zonos 5,0 m
(diametras iki 400 mm, abipus vamzdyno ašies)
XLIX skyrius "Vandentiekio, lietaus ir fekalinės kanalizacijos tinklų ir
įrenginių apsaugos zonos".
- Vandentiekio, lietaus ir buitinių nuotekų tinklų ir įrenginių apsaugos zonos 10,0 m
(diametras 400 mm ir didesnis, abipus vamzdyno ašies)
XLIX skyrius "Vandentiekio, lietaus ir fekalinės kanalizacijos tinklų ir
įrenginių apsaugos zonos".

1203-ŽSP-AR	Lapas	Lapų	Laida
	13	14	0

7. PLANUOJAMAI TERITORIJAI TAIKOMŲ NORMATYVŲ IR KITŲ TEISĖS AKTŲ (ĮSTATYMŲ, NORMŲ, STANDARTŲ IR KT.) REIKALAVIMAI

1. Įstatymai, Vyriausybės nutarimai, įsakymai

- Teritorijų planavimo įstatymas 1995 m. gruodžio 12 d. Nr. I-1120;
- Statybos įstatymas 1996 m. kovo 19 d. Nr. I-1240;
- Aplinkos apsaugos įstatymas 1992 sausio 21 Nr. I-2223;
- Žemės įstatymas 1994 m. balandžio 26 d. Nr. I-446;
- Kelių įstatymas 1995 m. gegužės 11 d. Nr. I-891;
- Vandens įstatymas 1997 m. spalio 21 d. Nr. VIII-474;
- Geriamojo vandens tiekimo ir nuotekų tvarkymo įstatymas 2006 m. liepos 13 d. Nr. X-764;
- Atliekų tvarkymo įstatymas 1998 m. birželio 16 d. Nr. VIII-787;
- Planuojamos ūkinės veiklos poveikio aplinkai vertinimo įstatymas 1996 m. rugpjūčio 15 d. Nr. I-1495;
- "Specialiosiose žemės ir miško naudojimo sąlygos", patvirtintos Lietuvos Respublikos Vyriausybės 1992 m. gegužės 12 d. nutarimu Nr. 343 (Žin., 1992, Nr. 22-652);
- "Detaliųjų planų rengimo taisyklės", patvirtintos Lietuvos Respublikos aplinkos ministro 2004 m. gegužės 3 d. įsakymu Nr. D1-239 (Lietuvos Respublikos aplinkos ministro 2006 m. spalio 18 d. įsakymo Nr. D1-473 redakcija);
- "Pramoninių parkų, laisvųjų ekonominių zonų ir valstybinių jūrų uostų teritorijų, kurioms yra parengti detalieji planai, žemės sklypų padalijimo, atidalijimo, sujungimo ar perdalijimo (amalgamacijos) planų, prilyginamų detaliojo teritorijų planavimo dokumentams, rengimo ir tvirtinimo taisyklės" patvirtintos Lietuvos Respublikos ūkio ministro 2012 m. sausio 2 d. įsakymu Nr. 4-2 (Žin., 2012, Nr. 3-94);
- "Atskirųjų rekreacinės paskirties želdynų plotų normos", patvirtintos Lietuvos Respublikos aplinkos ministro 2007 m. gruodžio 21 d. įsakymu Nr. D1-694.


2. Statybos techniniai reglamentai

- Statybos techninis reglamentas STR 2.06.01:1999 „Miestų, miestelių ir kaimų susisiekimo sistemos“, patvirtintas Lietuvos Respublikos aplinkos ministro 1999 m. kovo 2 d. įsakymu Nr. 61 (Žin., 1999, Nr. 27-773);
- Statybos techninis reglamentas STR 2.02.07:2012 „Gamybos įmonių ir sandėlių statiniai. Pagrindiniai reikalavimai“ (Žin., 2004, Nr. 54-1852; 2012, Nr. 50-2494);
- Statybos techninis reglamentas STR 2.03.02:2005 „Gamybos pramonės ir sandėliavimo statinių sklypų tvarkymas“ (Žin., 2005, Nr. 80-2908).

3. Gaisrinę saugą reglamentuojantys teisės aktai

- "Gaisrinės saugos pagrindiniai reikalavimai", patvirtinti Priešgaisrinės apsaugos ir gelbėjimo departamento prie Vidaus reikalų ministerijos direktoriaus 2010 m. gruodžio 7 d. įsakymu Nr. 1-338 (Žin., 2010, Nr. 146-7510);
- "Bendrosios priešgaisrinės saugos taisyklės", patvirtintos Priešgaisrinės apsaugos ir gelbėjimo departamento prie VRM direktoriaus 2005-02-18 įsakymu Nr. 64 (Žin., 2005, Nr. 26-852; 2007, Nr. 110-4530; 2009, Nr. 130-5673);
- "Lauko gaisrinio vandentiekio tinklų ir statinių projektavimo ir įrengimo taisyklės", patvirtintos Priešgaisrinės apsaugos ir gelbėjimo departamento prie Vidaus reikalų ministerijos direktoriaus 2007 m. vasario 22 d. įsakymu Nr. 1-66 (Priešgaisrinės apsaugos ir gelbėjimo departamento prie Vidaus reikalų ministerijos direktoriaus 2009 m. gegužės 22 d. įsakymo Nr. 1-168 redakcija);
- Gamybos, pramonės ir sandėliavimo statinių gaisrinės saugos taisyklės, patvirtintas Priešgaisrinės apsaugos ir gelbėjimo departamento prie Vidaus reikalų ministerijos direktoriaus 2011 m. vasario 6 d. įsakymu Nr. 1-45 (Žin., 2012, Nr. 21-990).

Pastaba: Taikomi paskutinės redakcijos teisiniai ir norminiai aktai.

Pareigos	Vardas, pavardė	Atestato Nr.	Parašas	Data
Projekto vadovas	Tomas Žiulys	A1088 (išduotas 2010-09-15)		2012-09
Projekto vadovo asistentas	Tomas Medzelas			2012-09

1203-ŽSP-AR	Lapas	Lapų	Laida
	14	14	0