



**KLAIPĖDOS MIESTO SAVIVALDYBĖS
ADMINISTRACIJOS DIREKTORIUS**

**ĮSAKYMAS
DĖL ŽEMĖS SKLYPO KLAIPĖDOJE, TAIKOS PR. 60, PLANO, PRILYGINAMO
DETALIOJO TERITORIJŲ PLANAVIMO DOKUMENTUI, PATVIRTINIMO**

2012 m. vasario 27 d. Nr. AD1-401
Klaipėda

Vadovaudamasi Lietuvos Respublikos vietos savivaldos įstatymo (Žin., 1994, Nr. 55-1049; 2008, Nr. 113-4290; 2009, Nr. 159-7206) 29 straipsnio 8 dalies 2 punktu, Lietuvos Respublikos teritorijų planavimo įstatymo (Žin., 1995, Nr. 107-2391; 2004, Nr. 21-617; 2009, Nr. 159-7205) 21 straipsnio 3 dalimi, Žemės sklypo plano, prilyginamo detaliojo teritorijų planavimo dokumentui, rengimo, derinimo ir tvirtinimo miestų teritorijose tvarkos aprašo, patvirtinto Lietuvos Respublikos Vyriausybės 2010 m. liepos 21 d. nutarimu Nr. 1124 (Žin., 2010, Nr. 91-4815), 40 punktu, atsižvelgdama į uždarnosios akcinės bendrovės „Matavimų poligonas“ 2012 m. vasario 15 d. prašymą,

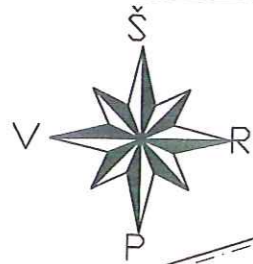
t v i r t i n u žemės sklypo Klaipėdoje, Taikos pr. 60, planą, prilyginamą detaliojo teritorijų planavimo dokumentui (sprendinių brėžinys pridedamas).

Šis įsakymas gali būti skundžiamas Lietuvos Respublikos administracinių bylų teisenos įstatymo nustatyta tvarka Klaipėdos apygardos administraciniam teismui Galinio Pylimo g. 9, Klaipėda, per 1 mėnesį nuo individualaus akto paskelbimo dienos.

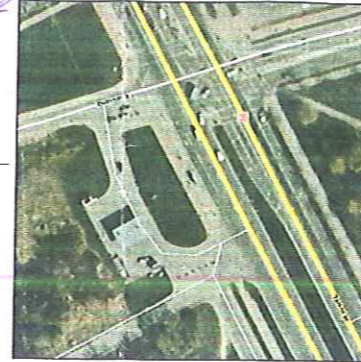
Savivaldybės administracijos direktorė



Judita Simonavičiūtė



ORTOFOTO



**ŽEMĖS SKLYPO TAIKOS G. 60, KLAIPĖDA
SPRENDINIŲ BRĖŽINYS (1:500)
Taikos g. 60, Klaipėda 1441 m²**

SUTARTINIAI ŽYMĖJIMAI:

- 1° FORMUOJAMO SKLYPO KAMPŲ KOORDINAVIMO TAŠKAI
- GRETIMŲ SKLYPŲ RIBOS
- FORMUOJAMO ŽEMĖS SKLYPO RIBA
- DEGALINĖS SANITARINĖS APSAUGOS ZONOS
- PAGRINDINIAI ĮVAŽIAVIMAI / IŠVAŽIAVIMAI FORMUOJAMO SKLYPO

SPRENDINIAI:

ŽEMĖS SKLYPO RENGIMO TIKSLAS: Pertvarkyti žemės sklypą, padidinant jį ne daugiau kaip 6 arais laisvoje valstybinėje žemėje.

VIETOVĖS ADRESAS: Savivaldybė - Klaipėdos miesto Taikos pr. 60.

PROJEKTUOJAMOS TERITORIJOS BENDRASIS PLOTAS: - 1441 kv.m.

TERITORIJOS (ŽEMĖS SKLYPO) TVARKYMO IR NAUDOJIMO REŽIMAS:

1	2	1-teritorijos (žemės sklypo) pagrindinė žemės naudojimo paskirtis - SKLYPE 1; kitos paskirties žemė; naudojimo būdas/ pobūdis: komercinės paskirties objektų teritorijos / degalinių ir autoservisų statinių statybos;
2	3	2- esamas nekeičiamas pastatų aukštis;
3		3- esamas nekeičiamas žemės sklypo užstatymo tankumas (SKLYPE 1 esamas nekeičiamas užstatymo plotas)

1	suformuojamo žemės sklypo numeris	(1)	prijungiamo žemės sklypo numeris
1441	suformuojamo žemės sklypo plotas	220	žemės sklypui prijungiamas plotas
		(2)	prijungiamo žemės sklypo numeris
		221	žemės sklypui prijungiamas plotas

- AIKŠTELĖS DANGA (ASFALTAS) 221 žemės sklypui prijungiamas plotas
- KOMERCINĖS PASKIRTIES OBJEKTŲ TERITORIJOS
- ESAMA DEGALINĖ, SKYSTŲJŲ DUJŲ DEGALINĖS OPERATORINĖ, PAGALBINIS PASTATAS, SUSKYSTINTŲJŲ DUJŲ DEGALINĖS ĮRENGIMAI
- ŽEMĖS SKLYPO PLOTAI, KURIE PRIJUNGIAMI PRIE ESAMO SKLYPO

INŽINERINIAI TINKLAI

- KL - ESAMI FEKALINĖS KANALIZACIJOS TINKLAI, SAZ - 5,0m. Plotas- 649 kv.m.
- T - ESAMI RYŠIŲ TINKLAI, SAZ - 2,0m. Plotas - 80 kv.m.
- * - ESAMI 0.4kV ELEKTROS TINKLAI, SAZ - 2,0m. Plotas - 368 kv.m.

ŽEMĖS SKLYPO PLANO LENTELĖ

Projektuojamos teritorijos žemės sklypo savininkai ar valstybinės ir savivaldybių žemės naudotojai, žemės sklypų plotai (kv.m)	Pagal žemės sklypo planą suformuoti nauji žemės sklypai SAVININKAI ar valstybės ir savivaldybių žemės NAUDO TOJAI	Žemės sklypų PLOTAI (kv.m)	Suformuotų naujų ar per tvarkytų žemės sklypų PAGRINDINĖ ŽEMĖS NAUDOJIMO PASKIRTIS	Suformuotų naujų ar per tvarkytų žemės sklypų NAUDOJIMO BŪDAS ir POBŪDIS
valstybinės ir savivaldybių žemės NAUDOTOJAI: UAB "VALSTINA" UAB "NESTE LIETUVA"	suformuoto naujo žemės sklypo SAVININKAI: UAB "VALSTINA" UAB "NESTE LIETUVA"	1441	kita	Komercinės paskirties objektų teritorijos/Degalinių ir autoservisų statinių statybos

ŽEMĖS SKLYPO PLANO EKSPLIKACIJA:

- ① ESAMAS PASTATAS - SKYSTŲJŲ DUJŲ DEGALINĖS OPERATORINĖ, UNIK. Nr. 2199-4015-2051
- ② ESAMAS PASTATAS - PAGALBINIS PASTATAS, UNIKALUS Nr. 2199-4015-2020
- ③ ESAMAS PASTATAS - DEGALINĖ, UNIKALUS Nr. 2199-4015-2019
- ④ ESAMAS PASTATAS - SUSKYSTINTŲJŲ DUJŲ DEGALINĖS ĮRENGIMAI, UNIK. Nr. 2019-4015-2032

Linijų anotacijų lentelė

Gretimybė	Atstumas
1-2	20.31
2-3	59.26
3-4	1.13
4-5	8.56
5-6	1.30
6-7	0.76
7-8	0.93
8-9	0.70
9-10	1.62
10-11	15.69
11-1	74.58

Taško Nr.	X	Y
1	6176392.04	321112.30
2	6176398.66	321131.49
3	6176346.79	321160.16
4	6176346.25	321159.18
5	6176338.69	321163.20
6	6176337.51	321163.73
7	6176336.76	321163.84
8	6176335.83	321163.84
9	6176335.23	321163.48
10	6176334.36	321162.11
11	6176326.77	321148.38

SUDERINTA
Žemėtvarkos skyriaus vedėja
Raimonda Gružienė

PASTABA:

ESAMA APSVIETIMO STULPA, IR KABELI GRETINAME SKLYPE UAB "VALSTINA" ĮSIPAREIGOJA DEMONTAVIMUI

SUDERINTA
Savivaldybės vyriausiasis archi.
Almantas Mureika

Direktorius pavaduotojas
Jaunius Jakubauskas

PATVIRTINTA
Klaipėdos miesto savivaldybės administracijos
direktoriaus 2012 m.
įsakymu Nr. AD1-

VALSTINA
Generalinis direktorius
Gintaras Marjauskas

UAB "NESTE LIETUVA"
Generalinis direktorius
Gintaras Marjauskas

NESTE LIETUVA
UAB

SAVIVALDYBĖS
VALDYMO
SKYRIUS

UAB "Matavimų poligonas"	
Direktorė	R. Lebedeva
Architektas	O. Osnač
Statyb. inž.	R. Lebedeva
UŽSAKOVAS:	UAB "VALSTINA", UAB "NESTE LIETUVA"

Žemės sklypo planas 1441 m ² , prilyginamo detaliojo teritorijų planavimo dokumentui, Taikos pr.60, Klaipėda	
Žemės sklypo planas	ŽYMENYS SB-02-04-11
Sprendinių brėžinys (1:500)	LAPŲ SK. 1 LAPŲ Nr. 1