



**KLAIPĖDOS MIESTO SAVIVALDYBĖS
ADMINISTRACIJOS DIREKTORIUS**

ĮSAKYMAS

**DĖL STATYBOS ZONOS, STATYBOS RIBOS, STATYBOS LINIJOS, APRŪPINIMO
INŽINERINIAIS TINKLAIS BŪDŲ IR SUSISIEKIMO KOMUNIKACIJŲ IŠDĖSTYMO
PRINCIPŲ KOREGAVIMO ŽEMĖS SKLYPE JONIŠKĖS G. 3, KLAIPĖDOJE,
TECHNINIO PROJEKTO RENGIMO METU**

2017 m. gruodžio 14 d. Nr. AD1-3064
Klaipėda

Vadovaudamasis Lietuvos Respublikos vietos savivaldos įstatymo 29 straipsnio 8 dalies 2 punktu, Lietuvos Respublikos teritorijų planavimo įstatymo 28 straipsnio 8 dalimi, Kompleksinio teritorijų planavimo dokumentų rengimo taisyklių, patvirtintų Lietuvos Respublikos aplinkos ministro 2014 m. sausio 2 d. įsakymu Nr. D1-8 „Dėl Kompleksinio teritorijų planavimo dokumentų rengimo taisyklių patvirtinimo“, 323.1 papunkčiu, atsižvelgdamas į Nuolatinės teritorijų planavimo komisijos 2017 m. gruodžio 6 d. protokole Nr. (21.96)-AR14-83 pateiktas išvadas ir į UAB „Ekosprendimai“ 2017 m. gruodžio 12 d. prašymą:

1. T v i r t i n u žemės sklypo Joniškės g. 3, Klaipėdoje, bei jo gretimųbių detaliuoju planu, patvirtintu Klaipėdos miesto savivaldybės administracijos direktoriaus 2013 m. rugsėjo 26 d. įsakymu Nr. AD1-2355, nustatytų teritorijos tvarkymo ir naudojimo režimų reikalavimų – statybos zonos, statybos ribos, statybos linijos, aprūpinimo inžineriniais tinklais būdų ir susisiekiimo komunikacijų išdėstymo principų koregavimą žemės sklype Joniškės g. 3, Klaipėdoje, techninio projekto rengimo metu, nesukeliant naujų neigiamų padarinių gyvenimo ir aplinkos kokybei, nekeičiant privalomų teritorijų tvarkymo ir naudojimo režimo reikalavimų (pridedamas koregavimo brėžinys, sklypo planas ir aiškinamasis raštas).

2. Į p a r e i g o j u planavimo organizatorių ne vėliau kaip per 5 darbo dienas nuo teritorijų planavimo dokumento patvirtinimo dienos pateikti duomenis dokumentui registruoti Lietuvos Respublikos teritorijų planavimo dokumentų registre.

3. N u s t a t a u, kad detaliojo plano koregavimas įsigalioja kitą dieną po jo įregistravimo ir paskelbimo Lietuvos Respublikos teritorijų planavimo registre.

Šis įsakymas gali būti skundžiamas Lietuvos Respublikos administracinių bylų teisenos įstatymo nustatyta tvarka.

Savivaldybės administracijos direktorius



Saulius Budinas

Parengė
Architektūros poskyrio vyriausioji specialistė

Ona Petrutienė, tel. 39 61 60
2017-12-13

PATVIRTINTA
Klaipėdos miesto savivaldybės
administracijos direktoriaus

2017.12.14 2017.12.06

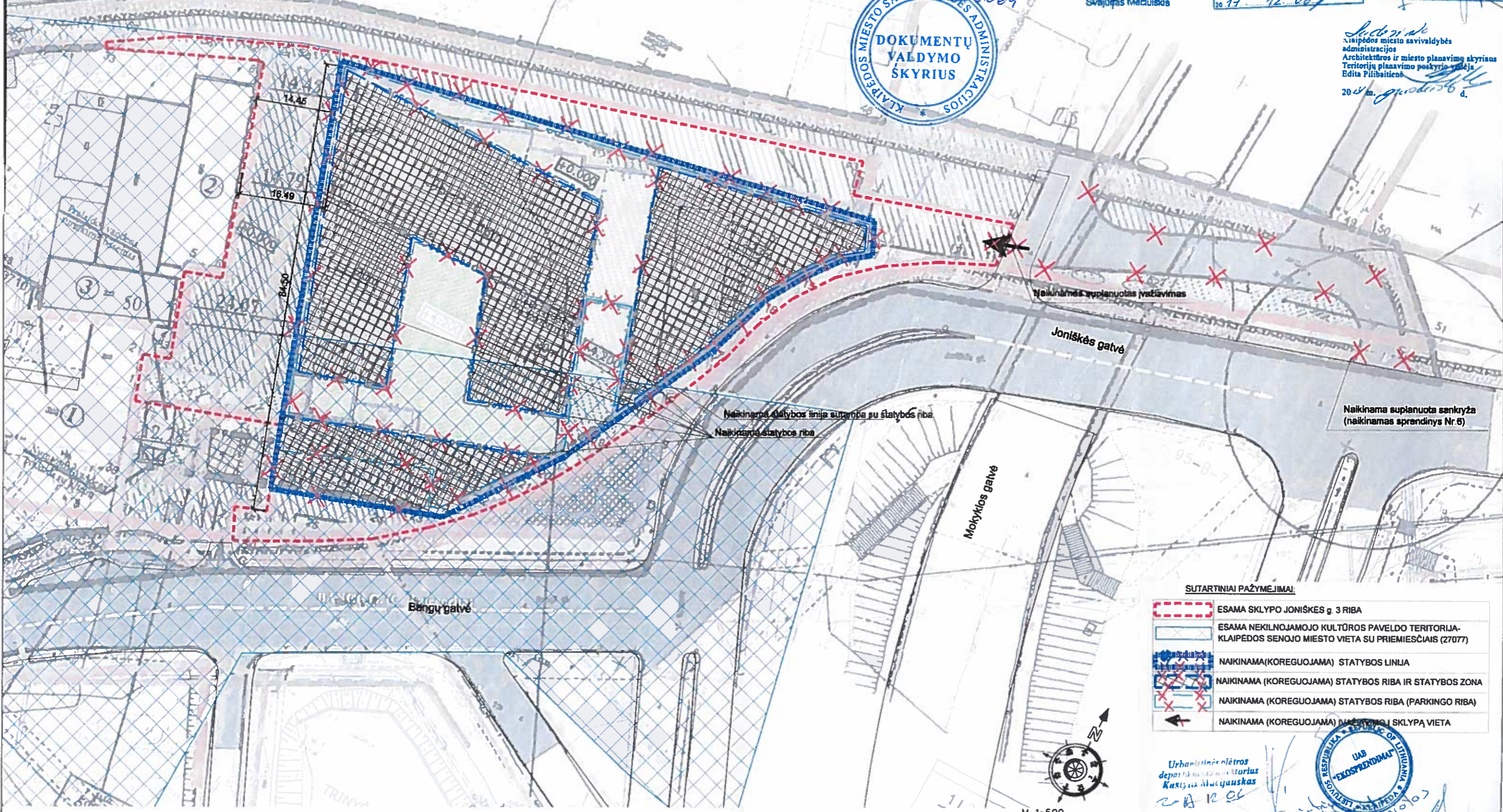


SUDERINTA
Nacionalinės techninės tarybos 20M
Klaipėdos miesto planavimo skyriaus
vyrinio specialisto
Svajūnas Maciulis

SUDERINTA
Klaipėdos miesto savivaldybės administracijos
Urbanistinės plėtros departamento
Paveldosaugos skyriaus vedėjas
Vitalijus Juška
2017.12.06

SUDERINTA
Klaipėdos miesto savivaldybės administracijos
Urbanistinės plėtros departamento
Žemėtvarkos skyriaus vedėja
Raimonda Grubienė
2017.12.06

Sudėtinai
Klaipėdos miesto savivaldybės
administracijos
Architektūros ir miesto planavimo skyriaus
Teritorijų planavimo poskyrio vedėja
Edita Pilibaitienė
2017.12.06



SUTARTINIAI PAŽYMĖJIMAI:

- ESAMA SKLYPO JONIŠKES g 3 RIBA
- ESAMA NEKILNOJAMOJO KULTŪROS PAVELDO TERITORIJA-KLAIPĖDOS SENOJO Miesto VIETA SU PRIEMIESČIAIS (27077)
- NAIKINAMA (KOREGUOJAMA) STATYBOS LINIJA
- NAIKINAMA (KOREGUOJAMA) STATYBOS RIBA IR STATYBOS ZONA
- NAIKINAMA (KOREGUOJAMA) STATYBOS RIBA (PARKINGO RIBA)
- NAIKINAMA (KOREGUOJAMA) NAUJOSIOS SKLYPŲ VIETA

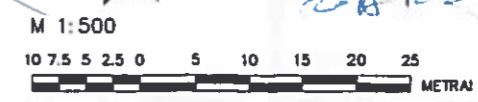
Urbanistinė plėtros
departamentas
Klaipėdos miesto savivaldybės
2017.12.06



Žemės sklypo Joniškes g. 3, Klaipėdoje, bei jo gretimųjų detalią planą, patvirtinto Klaipėdos miesto savivaldybės administracijos direktoriaus 2013-09-26 sprendimu Nr. AD1-2355 koregavimu sprendiniai žemės sklype Joniškes g. 3, Klaipėdoje techninio projekto rengimo metu, koreguojant statybos zoną, statybos ribą, statybos liniją, susisiekimo komunikacijų ir inžinerinių tinklų išdėstymą.

Naikinami (koreguojami) žemės sklypo Joniškes g. 3 sprendiniai:

1. Naikinama (koreguojama) statybos riba.
2. Naikinama (koreguojama) statybos zona.
3. Naikinama (koreguojama) statybos riba (parkingo riba).
4. Naikinama (koreguojama) statybos linija.
3. Naikinami du susisiekimo komunikacijų išdėstymo sprendiniai - suplanuoja ir įrengia naują į važiavimą į sklypą su pėsčiųjų-dviratčių taku Joniškes gatvėje hygiografiniai sklypo ribai ir rekonstruoja trisialę Joniškes gatvės sankryžą į ketursialę.



ATESTATO NR.	S33	Danės g.41, Klaipėda www.s33.lt, info@s33.lt
A 1257	PV	N. MIKULIS 2017
DPK	UŽSAKOVAS: UAB "Ekosprendimai"	- 01 - TP - DPK - DPK01

Žemės sklypo Joniškes g. 3, Klaipėdoje, bei jo gretimųjų detalią planą, patvirtinto Klaipėdos miesto savivaldybės administracijos direktoriaus 2013-09-26 sprendimu Nr. AD1-2355 koregavimas žemės sklype Joniškes g. 3, Klaipėdoje techninio projekto rengimo metu, koreguojant statybos zoną, statybos ribą, statybos liniją, susisiekimo komunikacijų ir inžinerinių tinklų išdėstymą.	
Statybos zonos, statybos ribos, statybos linijos, susisiekimo komunikacijų išdėstymo naikinamų (koregavimo) reglamentų brėžinys M 1:500	LAPAS: 0
LAPŪ:	1 1

PATVIRTINTA
Klaipėdos miesto savivaldybės
administracijos direktoriaus
2017.12.15 skyriaus direktoriaus 3064



SUDERINTA
Klaipėdos miesto savivaldybės administracijos
Urbanistinės plėtros departamento
Paveldosaugos skyriaus vedėjas
Vitalijus Juška
2017.12.06
Svajonas Maciulevičius

SUDERINTA
Klaipėdos m. savivaldybės administracijos
Urbanistinės plėtros departamento
Paveldosaugos skyriaus vedėjas
Vitalijus Juška
2017.12.06

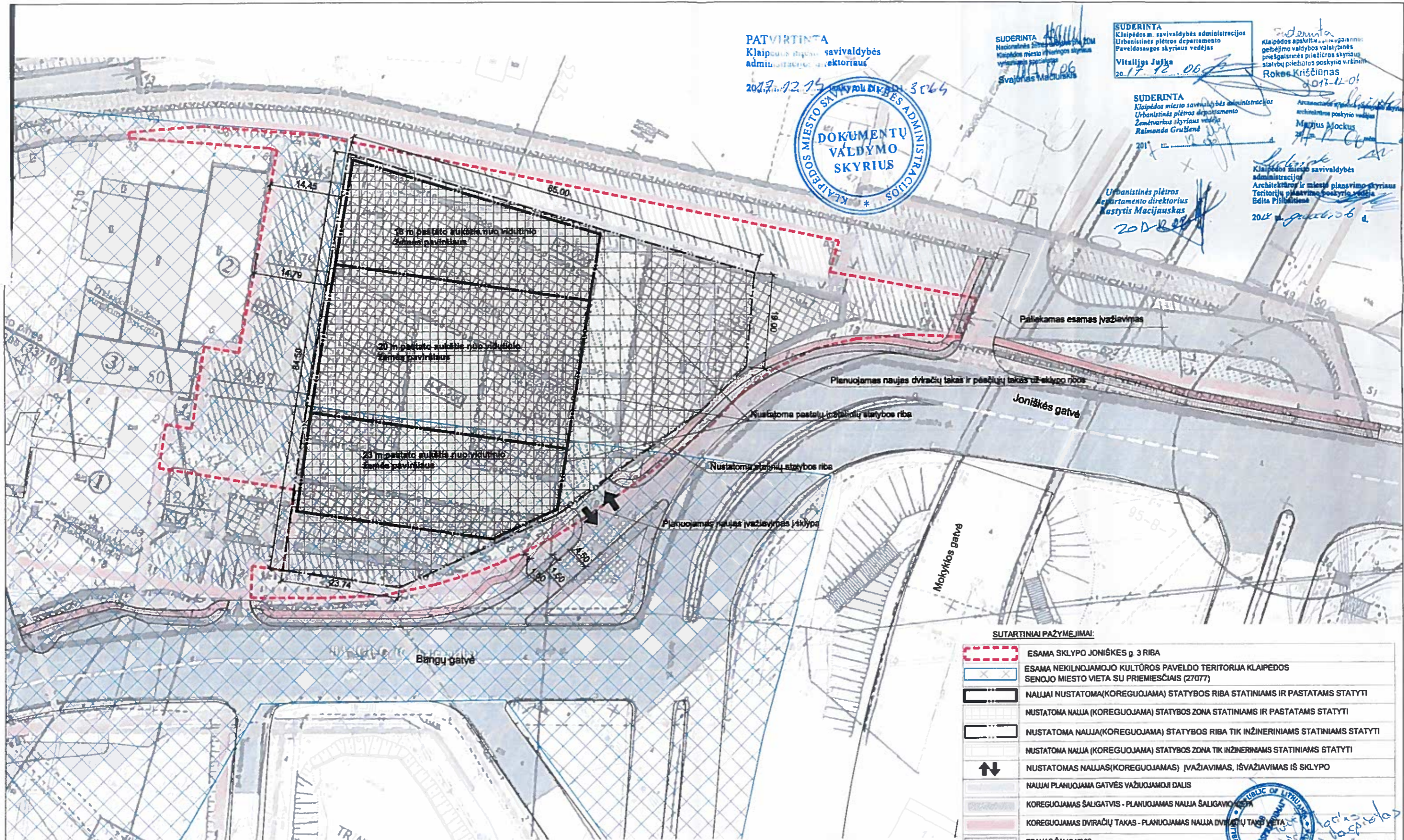
Suderinta
Klaipėdos apskrities viešojo administravimo
priėmimo skyriaus patalpinimo skyriaus
statybų priežiūros poskyčio vedėjas
Rokas Kriščiūnas
2017.12.06

SUDERINTA
Klaipėdos miesto savivaldybės administracijos
Urbanistinės plėtros departamento
Žemėtvarkos skyriaus vedėja
Raimonda Grušienė
2017.12.06

Arancas
Klaipėdos miesto savivaldybės administracijos
Urbanistinės plėtros departamento
Architektūros ir miesto planavimo skyriaus
Teritorijų planavimo poskyčio vedėja
Edita Pilbaltienė
2017.12.06

Klaipėdos miesto savivaldybės administracijos
Architektūros ir miesto planavimo skyriaus
Teritorijų planavimo poskyčio vedėja
Edita Pilbaltienė
2017.12.06

Urbanistinės plėtros
departamento direktorius
Kastytis Macijauskas
2017.12.06



SUTARTINIAI PAŪŽYMĖJIMAI:

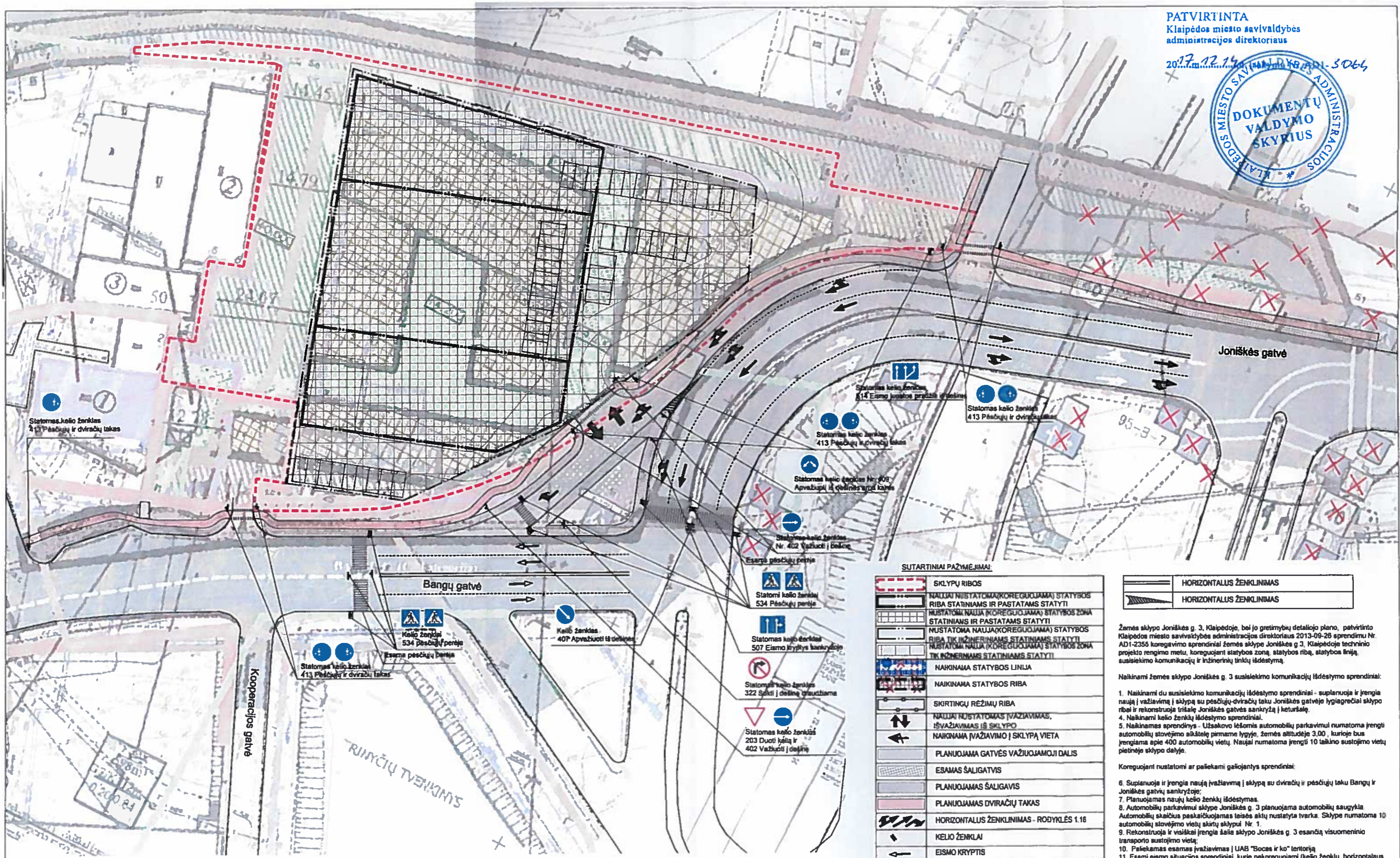
	ESAMA SKLYPO JONIŠKĖS G. 3 RIBA
	ESAMA NEKILNOJAMOJO KULTŪROS PAVELDO TERITORIJA KLAIPĖDOS SENOJO MIESTO VIETA SU PRIEMIESČIAIS (27077)
	NAUJAI NUSTATOMA (KOREGUOJAMA) STATYBOS RIBA STATINIAMS IR PASTATAMS STATYTI
	NUSTATOMA NAUJA (KOREGUOJAMA) STATYBOS ZONA STATINIAMS IR PASTATAMS STATYTI
	NUSTATOMA NAUJA (KOREGUOJAMA) STATYBOS RIBA TIK INŽINERINIAMS STATINIAMS STATYTI
	NUSTATOMA NAUJA (KOREGUOJAMA) STATYBOS ZONA TIK INŽINERINIAMS STATINIAMS STATYTI
	NUSTATOMAS NAUJAS (KOREGUOJAMAS) ĮVAŽIAVIMAS, IŠVAŽIAVIMAS IŠ SKLYPO
	NAUJAI PLANUOJAMA GATVĖS VAŽIUOJAMOJI DALIS
	KOREGUOJAMAS ŠALIGATVIS - PLANUOJAMAS NAUJA ŠALIGATVIO VIETA
	KOREGUOJAMAS DVIRAČIŲ TAKAS - PLANUOJAMAS NAUJA DVIRAČIŲ TAKO VIETA
	ESAMAS ŠALIGATVIS

Pastaba:
1. Želdynų tvarkymas turi būti atliekamas pagal "Saugotinių medžių ir krūmų kirtimo, pelenėms ar kitokio pašalinimo atvejų, šių darbų vykdymo ir leidimų šioms darbams išdavimo, medžių ir krūmų kirtimo, pelenėms ar kitokio pašalinimo tvarkos aprašo", patvirtinto Lietuvos Respublikos aplinkos ministro 2008-01-31 įsakymu Nr. D1-37, ir kitiems aktams.
2. Žemės sklypas Joniškės g. 3 patenka į Klaipėdos I vandenvietės apsaugos zonos 3 juostą ir Klaipėdos II vandenvietės apsaugos zonos 3B juostą todėl sklype galioja "Specialiųjų žemių ir miškų naudojimo sąlygų" patvirtintų Lietuvos Respublikos vyriausybės 1992 m. gegužės 12 d. Nr. 341-03-01 skyriaus Patvirtintų vandens vandenvietės apsaugos zonų reikalavimai.
3. Susisiekimo komunikacijų įrengimo sprendimams išduoti leidimus turi būti įgyvendinti iki pastatų ir statinių žemės sklype Joniškės g. 3 statybos pabaigos.
M 1:500

- Žemės sklypo Joniškės g. 3, Klaipėdoje, bei jo gretimųjų detaliuoju planu, patvirtintu Klaipėdos miesto savivaldybės administracijos direktoriaus 2013-09-26 sprendimu Nr. AD1-2355 koregavimo sprendiniai žemės sklype Joniškės g. 3, Klaipėdoje techninio projekto rengimo metu, koreguojant statybos zoną, statybos ribą, statybos liniją, susisiekimo komunikacijų ir inžinerinių tinklų išdėstymą
- Sprendiniai nustatyti žemės sklypo Joniškės g. 3, Klaipėdoje, bei jo gretimųjų detaliuoju planu, patvirtintu Klaipėdos miesto savivaldybės administracijos direktoriaus 2013-09-26 sprendimu Nr. AD1-2355 yra pateikiami gairioti, išskyrus žemiau pateikiamus nustatomus naujai (koreguojamus) sprendinius.
 - Nustatoma nauja (koreguojama) statybos riba statiniams ir pastatams statyti ir statybos riba statiniams statyti (ne pastatams) (nustatomos statybos ribos vakarinėje, šiaurinėje ir rytinėje pusėse sutampa viena su kita, tik dėl grafinio aiškumo vaizduojamos atskirai).
 - Nustatoma nauja (koreguojama) statybos zona statiniams ir pastatams statyti ir nustatoma statybos zona statiniams (ne pastatams) statyti.
 - Suplanuojamas ir įrengiamas naujas įvažiavimas į Joniškės g. 3 sklypą (koreguojamas) su dviračių ir pėsčiųjų taku Bangų ir Joniškės gatvių sankryžoje.
 - Koreguojamas kelio ženklų išdėstymas (žiūrėti brėžinyje DPK03 "Eismo organizavimo koregavimo brėžinys").
 - Koreguojamas inžinerinių tinklų išdėstymas (žiūrėti brėžinyje DPK04 "Inžinerinių tinklų išdėstymo koregavimo brėžinys").
 - Pateikiamas esamas įvažiavimas į UAB "Bocas ir Ko" teritoriją.

ATESTATO NR.	S33	Danės g.41, Klaipėda www.s33.lt; info@s33.lt
A 1257	PV	N. MIKULIS
DPK	UŽSAKOVAS: UAB "Ekosprendimai"	2017

Žemės sklypo Joniškės g. 3, Klaipėdoje, bei jo gretimųjų detaliuoju planu, patvirtintu Klaipėdos miesto savivaldybės administracijos direktoriaus 2013-09-26 sprendimu Nr. AD1-2355 koregavimas žemės sklype Joniškės g. 3, Klaipėdoje techninio projekto rengimo metu, koreguojant statybos zoną, statybos ribą, statybos liniją, susisiekimo komunikacijų ir inžinerinių tinklų išdėstymą	LAIDA	0
Statybos zonos, statybos ribos, statybos linijos, susisiekimo komunikacijų išdėstymo nustatomų naujų (koregavimo) reglamentų brėžinys M 1:500	LAPAS	LAPŲ
- 01 - TP - DPK - DPK02	1	1



SUTARTINIAI PAŽYMĖJIMAI:

	SKLŲPŲ RIBOS
	NAUJAI NUSTATOMA (KOREGUOJAMA) STATYBOS RIBA
	STATINIAMS IR PASTATAMS STATYTI
	NUSTATOMA NAUJA (KOREGUOJAMA) STATYBOS ZONA
	STATINIAMS IR PASTATAMS STATYTI
	NUSTATOMA NAUJA (KOREGUOJAMA) STATYBOS RIBA
	TIK INŽINERINIAMS STATINIAMS STATYTI
	NUSTATOMA NAUJA (KOREGUOJAMA) STATYBOS ZONA
	TIK INŽINERINIAMS STATINIAMS STATYTI
	NAIKINAMA STATYBOS LINIJA
	NAIKINAMA STATYBOS RIBA
	SKIRTINGŲ REŽIMŲ RIBA
	NAUJAI NUSTATOMAS ĮVAŽIAVIMAS, IŠVAŽIAVIMAS IŠ SKLŲPO
	NAIKINAMA ĮVAŽIAVIMO Į SKLŲPA VIETA
	PLANUOJAMA GATVĖS VAŽIUOJAMOJI DALIS
	ESAMAS ŠALIGATVIS
	PLANUOJAMAS ŠALIGATVIS
	PLANUOJAMAS DVIRAČIŲ TAKAS
	HORIZONTALUS ŽENKLINIMAS - RODYKLĖS 1.16
	KELIO ŽENKLAI
	EISMO KRYPTIS
	HORIZONTALUS ŽENKLINIMAS

	HORIZONTALUS ŽENKLINIMAS
	HORIZONTALUS ŽENKLINIMAS

Žemės sklypo Joniškės g. 3, Klaipėdoje, bei jo gretimųjų detaliojo plano, patvirtinto Klaipėdos miesto savivaldybės administracijos direktoriaus 2013-09-26 sprendimu Nr. AD1-2355 koregavimo sprendiniai žemės sklype Joniškės g. 3, Klaipėdoje techninio projekto rengimo metu, koreguojant statybos zoną, statybos ribą, statybos liniją, susisiekimo komunikacijų ir inžinerinių tinklų išdėstymą.

Naikinami žemės sklypo Joniškės g. 3 susisiekimo komunikacijų išdėstymo sprendiniai:

1. Naikinami du susisiekimo komunikacijų išdėstymo sprendiniai - suplanuoja ir įrengia naują į važiavimą į sklypą su pėsčiųjų-dviračių taku Joniškės gatvėje lygiagrečiai sklypo ribai ir rekonstruoja trišalę Joniškės gatvės sankryžą į keturšalę.
4. Naikinami kelio ženklų išdėstymo sprendiniai.
5. Naikinamas sprendinys - Užsakovo lėšomis automobilių parkavimui numatoma įrengti automobilių stovėjimo aikštelę pirmame lygtyje, žemės altitudėje 3,00, kurioje bus įrengiama apie 400 automobilių vietų. Naujai numatoma įrengti 10 laikino stovėjimo vietų pietinėje sklypo dalyje.

Koreguojant nustatomi ar pašalinami galiojantys sprendiniai:

6. Suplanuoja ir įrengia naują įvažiavimą į sklypą su dviračių ir pėsčiųjų taku Bangų ir Joniškės gatvių sankryžoje.
7. Planuojamas naujų kelio ženklų išdėstymas.
8. Automobilių parkavimui sklype Joniškės g. 3 planuojama automobilių saugykla. Automobilių skaičius paskaičiuojamas teisės aktų nustatyta tvarka. Sklype numatoma 10 automobilių stovėjimo vietų skirtinguose sklypų Nr. 1.
9. Rekonstruoja ir visiškai įrengia šalies sklypo Joniškės g. 3 esančią visuomeninio transporto stovėjimo vietą.
10. Pašalinamas esamas įvažiavimas į UAB "Bocas ir ko" teritoriją.
11. Esami esamo situacijos sprendiniai, kurie nekoreguojami (kelio ženklų, horizontalus žymėjimo) pašalinami galioz.

Pastaba:

Susisiekimo komunikacijų įrengimo teritorijoje turi būti įgyvendinti iki sklype Joniškės g. 3 statybos



M 1:500



ATESTATO NR.



Danės g. 41, Klaipėda
www.s33.lt; info@s33.lt

A 1257
3534

PV
PDV

N. MIKULIS
V. VALEIKA

2017
2017

Žemės sklypo Joniškės g. 3, Klaipėdoje, bei jo gretimųjų detaliojo plano, patvirtinto Klaipėdos miesto savivaldybės administracijos direktoriaus 2013-09-26 sprendimu Nr. AD1-2355 koregavimas žemės sklype Joniškės g. 3, Klaipėdoje techninio projekto rengimo metu, koreguojant statybos zoną, statybos ribą, statybos liniją, susisiekimo komunikacijų ir inžinerinių tinklų išdėstymą.

Eismo organizavimo koregavimo brėžinys
M 1:500

LAIDA:
0

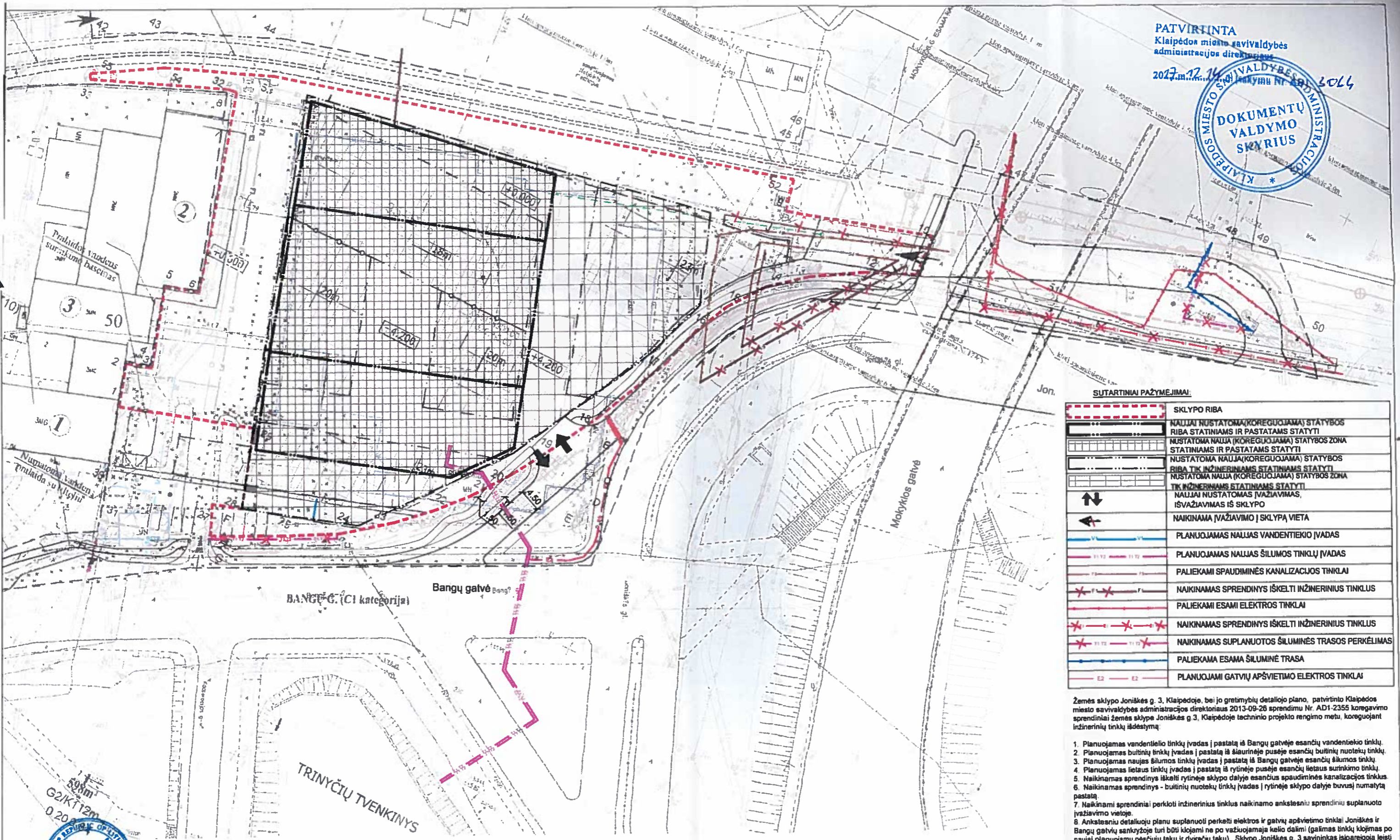
DPK

UŽSAKOVAS: UAB "Ekosprendimai"

01 - TP - DPK - DPK03

LAPAS: LAPŲ
1 1

2017 m. 12. 14. Nr. 2017-12-14-0101
2014



SUTARTINIAI PAŽYMĖJIMAI:

	SKLYPO RIBA
	NAUJAI NUSTATOMA (KOREGUOJAMA) STATYBOS RIBA STATINIAMS IR PASTATAMS STATYTI
	NUSTATOMA NAUJA (KOREGUOJAMA) STATYBOS ZONA STATINIAMS IR PASTATAMS STATYTI
	NUSTATOMA NAUJA (KOREGUOJAMA) STATYBOS RIBA TIK INŽINERINIAMS STATINIAMS STATYTI
	NUSTATOMA NAUJA (KOREGUOJAMA) STATYBOS ZONA TIK INŽINERINIAMS STATINIAMS STATYTI
	NAUJAI NUSTATOMAS ĮVAŽIAVIMAS, IŠVAŽIAVIMAS IŠ SKLYPO
	NAIKINAMA ĮVAŽIAVIMO Į SKLYPĄ VIETA
	PLANUOJAMAS NAUJAS VANDENTIEKIO ĮVADAS
	PLANUOJAMAS NAUJAS ŠILUMOS TINKLŲ ĮVADAS
	PALIEKAMI SPAUDIMINĖS KANALIZACIJOS TINKLAI
	NAIKINAMAS SPRENDINYS IŠKELTI INŽINERINIUS TINKLUS
	PALIEKAMI ESAMI ELEKTROS TINKLAI
	NAIKINAMAS SPRENDINYS IŠKELTI INŽINERINIUS TINKLUS
	NAIKINAMAS SUPLANUOTOS ŠILUMINĖS TRASOS PERKĖLIMAS
	PALIEKAMA ESAMA ŠILUMINĖ TRASA
	PLANUOJAMI GATVIŲ APŠVIETIMO ELEKTROS TINKLAI

Žemės sklypo Joniškės g. 3, Klaipėdoje, bei jo gretimybų detaliojo plano, patvirtinto Klaipėdos miesto savivaldybės administracijos direktoriaus 2013-09-28 sprendimu Nr. AD1-2355 koregavimo sprendiniai žemės sklype Joniškės g. 3, Klaipėdoje techninio projekto rengimo metu, koreguojant inžinerinių tinklų išdėstymą:

1. Planuojamas vandentelio tinklų įvadas į pastatą iš Bangų gatvėje esančių vandentelio tinklų.
2. Planuojamas buitinių tinklų įvadas į pastatą iš šiaurinėje pusėje esančių buitinių nuotekų tinklų.
3. Planuojamas naujas šilumos tinklų įvadas į pastatą iš Bangų gatvėje esančių šilumos tinklų.
4. Planuojamas lietus tinklų įvadas į rytinėje pusėje esančių lietus surinkimo tinklų.
5. Naikinamas sprendinys iškelti rytinėje sklypo dalyje esančius spaudimines kanalizacijos tinklus.
6. Naikinamas sprendinys - buitinių nuotekų tinklų įvadas į rytinėje sklypo dalyje buvusį numatytą pastatą.
7. Naikinami sprendiniai perkloti inžinerinius tinklus naikinamo ankstesniu sprendiniu suplanuoto įvažiavimo vietoje.
8. Ankstesniu detaliojo plano suplanuoti perkelti elektros ir gatvių apšvietimo tinklai Joniškės ir Bangų gatvių sankryžoje turi būti klojami ne po važiuojamąja kelio dalimi (galimas tinklų klojimas po naujai planuojamu pėsčiųjų taku ir dviračių taku). Sklypo Joniškės g. 3 savininkas įsipareigoja leisti perkelti elektros ir gatvių apšvietimo tinklus tiesiai ir eksploatuoti savo sklypo ribose šalia Joniškės gatvės.
9. Nekeičiami inžinerinių tinklų sprendiniai paliekami galioti pagal ankstesnį detalijų planą.



PRITARTA
AB „Ekosprendimai“
2017. 12. 06
Naujų klientų projektų valdymo komandos projekto vadovė Irena Dirgėlienė

PRITARTA
AB „Klaipėdos vanduo“
Techninio skyriaus Projektų valdymo grupės vadovė Arūnas Dieninis
2017. 12. 05

AB „Klaipėdos energija“
2017 - 12. 14. 2017
Virginija Breimienė



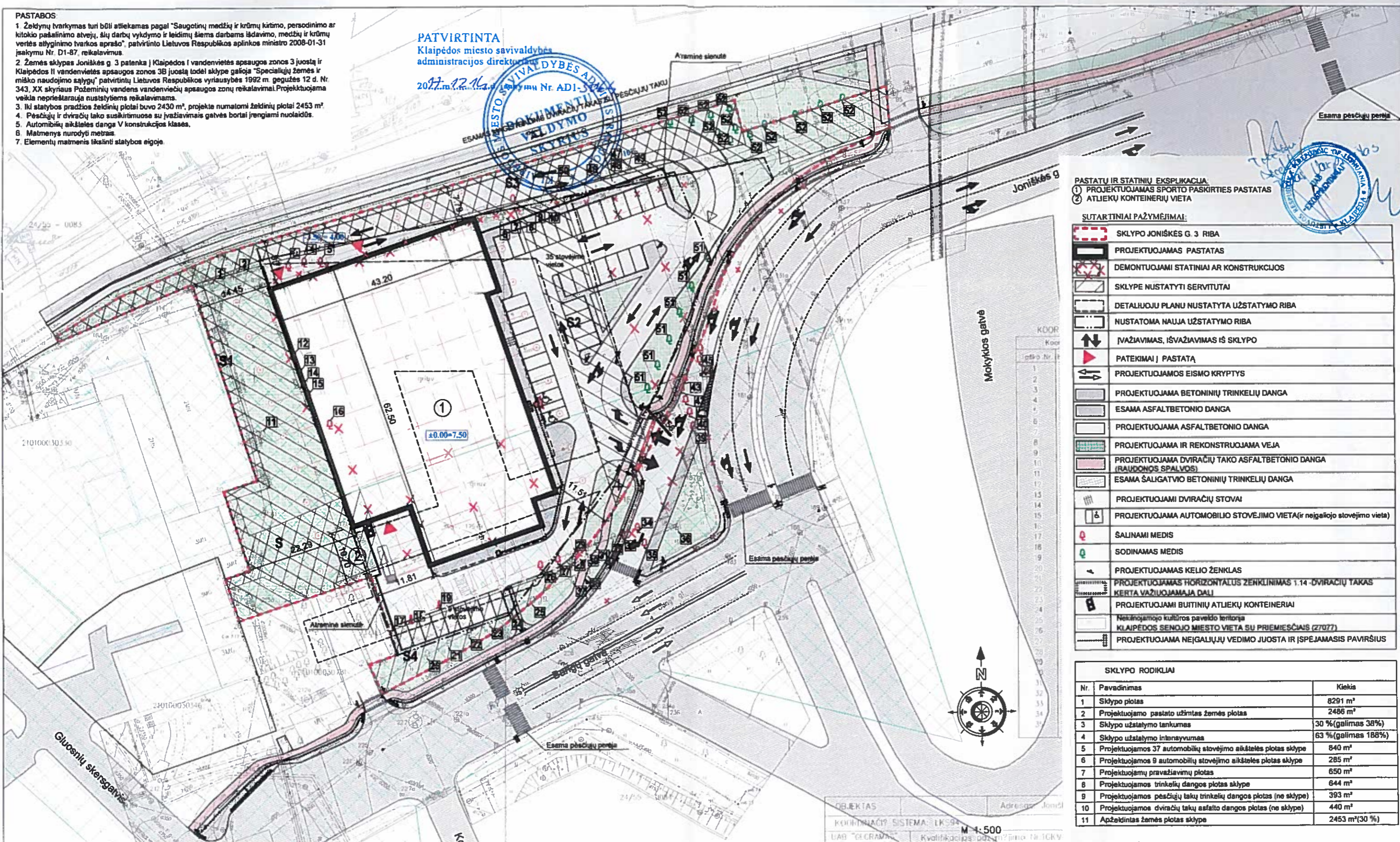
ATESTATO NR.	S33	Danės g 41, Klaipėda www.s33.lt info@s33.lt	Žemės sklypo Joniškės g. 3, Klaipėdoje, bei jo gretimybų detaliojo plano, patvirtinto Klaipėdos miesto savivaldybės administracijos direktoriaus 2013-09-28 sprendimu Nr. AD1-2355 koregavimas žemės sklype Joniškės g. 3, Klaipėdoje techninio projekto rengimo metu, koreguojant statybos zoną, statybos ribą, statybos liniją, susisiekimo komunikacijų ir inžinerinių tinklų išdėstymą.
A 1257	PV	N. MIKULIS	2017
DPK	UŽSAKOVAS UAB "Ekosprendimai"	- 01 - TP - DPK - DPK04	LAPAS LAPŲ 1 1

PASTABOS

1. Želdinių tvarkymas turi būti atliekamas pagal "Saugotųjų medžių ir krūmų kirtimo, persodinimo ar kitokio pašalinimo atvejų, šių darbų vykdymo ir leidimų šlama darbams išdavimo, medžių ir krūmų vertės atlyginimo tvarkos aprašo", patvirtinto Lietuvos Respublikos aplinkos ministro 2008-01-31 įsakymu Nr. D1-87, reikalavimus.
2. Žemės sklypas Joniškės g. 3 patenka į Klaipėdos I vandenvietės apsaugos zonos 3 juostą ir Klaipėdos II vandenvietės apsaugos zonos 3B juostą todėl sklype galioja "Specialiųjų žemės ir miško naudojimo sąlygų" patvirtintų Lietuvos Respublikos vyriausybės 1992 m. gegužės 12 d. Nr. 343, XX skyriaus Požeminių vandens vandenviečių apsaugos zonų reikalavimai. Projektuojama veikla neprieštarauja nustatytiems reikalavimams.
3. Iki statybos pradžios želdinių plotai buvo 2430 m², projekte numatomi želdinių plotai 2453 m².
4. Pėsčiųjų ir dviračių tako susikirtimuose su įvažiavimais gatvės bortai įrengiami nuolaidais.
5. Automobilinių aikštelių dangą V konstrukcijos klasei.
6. Matmenys nurodyti metrais.
7. Elementų matmenis tikslinti statybos eigoje.

PATVIRTINTA
Klaipėdos miesto savivaldybės
administracijos direktoriaus

2017.12.16. Nr. ADI-304



PASTATŲ IR STATINIŲ EKSPLIKACIJA:
 1. PROJEKTUOJAMAS SPORTO PASKIRTIES PASTATAS
 2. ATLIEKŲ KONTEINERIŲ VIETA

SUTARTINIAI PAŽYMĖJIMAI:

	SKLYPO JONIŠKĖS G. 3 RIBA
	PROJEKTUOJAMAS PASTATAS
	DEMONTUOJAMI STATINIAI AR KONSTRUKCIJOS
	SKLYPE NUSTATYTI SERVITUTAI
	DETALIUOJU PLANU NUSTATYTA UŽSTATYMO RIBA
	NUSTATOMA NAUJA UŽSTATYMO RIBA
	ĮVAŽIVIMAS, IŠVAŽIVIMAS IŠ SKLYPO
	PATEKIMAI Į PASTATĄ
	PROJEKTUOJAMOS EISMO KRYPTYS
	PROJEKTUOJAMA BETONINIŲ TRINKELIŲ DANGA
	ESAMA ASFALTBETONIO DANGA
	PROJEKTUOJAMA ASFALTBETONIO DANGA
	PROJEKTUOJAMA IR REKONSTRUOJAMA VEJA
	PROJEKTUOJAMA DVIRAČIŲ TAKO ASFALTBETONIO DANGA (RAUDONOS SPALVOS)
	ESAMA ŠALIGATVIO BETONINIŲ TRINKELIŲ DANGA
	PROJEKTUOJAMI DVIRAČIŲ STOVAI
	PROJEKTUOJAMA AUTOMOBILIO STOVĖJIMO VIETA (ir neįgaliojo stovėjimo vieta)
	ŠALINAMI MEDIS
	SODINAMAS MEDIS
	PROJEKTUOJAMAS KELIO ŽENKLAS
	PROJEKTUOJAMAS HORIZONTALUS ŽENKLINIMAS 1.14 - DVIRAČIŲ TAKAS KERTA VAŽIUOJAMAJA DALI
	PROJEKTUOJAMI BUTINIŲ ATLIEKŲ KONTEINERIAI
	Nustatomojo kultūros paveldo teritorija KLAIPĖDOS SENJOJO Miesto VIETA SU PRIEMIESČIAIS (27077)
	PROJEKTUOJAMA NEĮGALIJŲ VEDIMO JUOSTA IR ĮSPĖJAMASIS PAVIRŠIUS

SKLYPO RODIKLIAI		
Nr.	Pavadinimas	Kiekis
1	Sklypo plotas	8291 m ²
2	Projektuojamo pastato užimtas žemės plotas	2486 m ²
3	Sklypo užstatymo tankumas	30 % (galimas 38%)
4	Sklypo užstatymo intensyvumas	63 % (galimas 188%)
5	Projektuojamos 37 automobilių stovėjimo aikštelių plotas sklype	840 m ²
6	Projektuojamos 8 automobilių stovėjimo aikštelių plotas sklype	285 m ²
7	Projektuojamų pravažiavimų plotas	650 m ²
8	Projektuojamos trinkelio dangos plotas sklype	644 m ²
9	Projektuojamos pėsčiųjų takų trinkelio dangos plotas (ne sklype)	393 m ²
10	Projektuojamos dviračių takų asfalto dangos plotas (ne sklype)	440 m ²
11	Apželdintas žemės plotas sklype	2453 m ² (30 %)

MEDŽIŲ TAKSACIJA:

1. Beržas - saugomas.	17. Eglė - saugomas.	36. Uosis - šalinamas.	51. Sodiniai 6 medžiui-juodoji pušis, kamieno apimtis apie 14 cm, aukštis apie 4,5 m.
2. Drebulė - saugomas.	18. Eglė - šalinamas.	37. Uosis - saugomas.	52. Sodiniai 12 medžių-paprastasis klevas (acer platanoides) "Royal red", kamieno apimtis apie 14 cm, aukštis apie 5 m.
3. Beržas - šalinamas.	19. Liepa - saugomas.	38. Liepa - saugomas.	
4. Klevas - šalinamas.	20. Liepa - saugomas.	39. Klevas - šalinamas.	
5. Drebulė - šalinamas.	21. Liepa - saugomas.	40. Klevas - šalinamas.	
6. Klevas - saugomas.	22. Liepa - saugomas.	41. Klevas - šalinamas.	
7. Klevas - saugomas.	23. Liepa - saugomas.	42. Klevas - šalinamas.	
8. Klevas - saugomas.	24. Liepa - saugomas.	43. Klevas - šalinamas.	
9. Klevas - šalinamas.	25. Liepa - saugomas.	44. Klevas - šalinamas.	
10. Klevas - saugomas.	26. Uosis - šalinamas.	45. Klevas - šalinamas.	
11. Klevas - saugomas.	27. Uosis - šalinamas.	46. Klevas - saugomas.	
12. Klevas - šalinamas.	28. Uosis - šalinamas.	47. Klevas - saugomas.	
13. Klevas - šalinamas.	29. Uosis - saugomas.	48. Klevas - saugomas.	
14. Klevas - šalinamas.	30. Uosis - saugomas.	49. Klevas - saugomas.	
15. Klevas - šalinamas.	31. Uosis - saugomas.	50. Klevas - šalinamas.	
16. Klevas - šalinamas.	32. Uosis - saugomas.		
	33. Liepa - šalinamas.		
	34. Liepa - šalinamas.		

Servitutų sąrašas:

S - Kello servitutas - teisė važiuoti transporto priemonėmis (tarnaujantis) (tarnaujantis) Plotas: 0.0335 ha Aprašymas: Transformatorinės įrengimų aptarnavimui, įėjimui į skaitlyką ir pastatų remontui.	S3 - Servitutas - teisė aptarnauti požemines, antžemines komunikacijas (tarnaujantis) Plotas: 0.2036 ha Servitutas - teisė išlikti požemines, antžemines komunikacijas (tarnaujantis) Plotas: 0.2036 ha
S1 - Kello servitutas - teisė važiuoti transporto priemonėmis (tarnaujantis) (tarnaujantis) Plotas: 0.0101 ha Aprašymas: Įėjimui į dešytiklį bei pastatų remontui.	S3 - Servitutas - teisė aptarnauti požemines, antžemines komunikacijas (tarnaujantis) Plotas: 0.082 ha Servitutas - teisė išlikti požemines, antžemines komunikacijas (tarnaujantis) Plotas: 0.082 ha
S2 - Servitutas - teisė lankytis saugomus kraštovaizdžių kompleksus, rekreacines teritorijas bei objektus (tarnaujantis) Plotas: 0.2949 ha Kello servitutas - teisė važiuoti transporto priemonėmis (tarnaujantis) Plotas: 0.2856 ha Kello servitutas - teisė naudotis pėsčiųjų taku (tarnaujantis) Plotas: 0.2856 ha	S3 - Servitutas - teisė aptarnauti požemines, antžemines komunikacijas (tarnaujantis) Plotas: 0.3231 ha

OBJEKTO ADRESAS: Joniškės g. 3, Klaipėda

KOORDINACIJŲ SISTEMA: LKS94

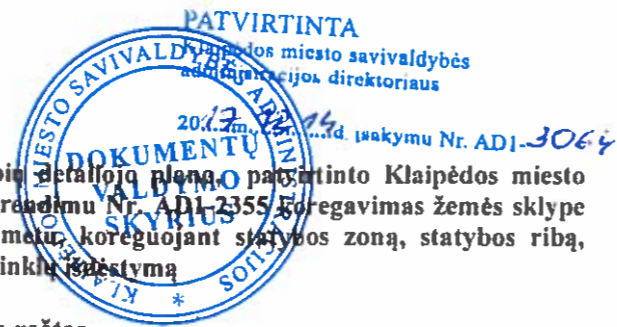
M 1:500

UAB "EKSPRENDIMA"

10 7.5 5 2.5 0 5 10 15 20 25 METRAI

0	2017-03-	Statybą leidžiančiam dokumentui gauti
Laida	Įleidimo data	Laidos statusas ir įleidimo priežastis
ATESTATO NR. S33	Darbas g. 41, Klaipėda www.s33.lt; info@s33.lt	Esamų pastatų griovimo ir sporto pakirties pastato statybos projektas Joniškės g. 3, Klaipėdoje
A 1257	PV-PDV N. MIKULIS	Sklypo planas M 1:500
LT	UŽSAKOVAS: UAB "Eksprendima"	161219 - 01 - TP - BD - SP03

LAPAS LAPŲ: 1 1



Žemės sklypo Joniškės g. 3, Klaipėdoje, bei jo gretybės detaliojo plano, patvirtinto Klaipėdos miesto savivaldybės administracijos direktoriaus 2013-09-26 sprendimu Nr. AD1-2355 koregavimas žemės sklype Joniškės g.3, Klaipėdoje techninio projekto rengimo metu, koreguojant statybos zoną, statybos ribą, statybos liniją, susisiekimo komunikacijų ir inžinerinių tinklų išdėstymą

Aiškinamasis raštas

1. Projektuojamo objekto bendri duomenys

1.1. Statinio pavadinimas. Žemės sklypo Joniškės g. 3, Klaipėdoje, bei jo gretybės detaliojo plano, patvirtinto Klaipėdos miesto savivaldybės administracijos direktoriaus 2013-09-26 sprendimu Nr. AD1-2355 koregavimas žemės sklype Joniškės g.3, Klaipėdoje techninio projekto rengimo metu, koreguojant statybos zoną, statybos ribą, statybos liniją, susisiekimo komunikacijų ir inžinerinių tinklų išdėstymą.

1.2. Statytojas (užsakovas). UAB "Ekosprendimai", Į.k. 135850283.

1.3. Projektuotojas. Projektinį pasiūlymą parengė UAB „Studija 33“. Projekto vadovas – N. Mikulis (kvalifikacijos atestatas Nr. A1257).

1.4. Koregavimo projekto rengimo pagrindas:

Koregavimas rengiamas vadovaujantis Lietuvos Respublikos aplinkos ministro įsakimu Dėl Lietuvos Respublikos Aplinkos Ministro 2014-01-06 Įsakymo Nr. D1-8 „Dėl kompleksinio teritorijų planavimo rengimo taisyklių patvirtinimo“, Lietuvos Respublikos teritorijų planavimo įstatymo 22 straipsniu.

1.5. Rengiamas techninis projektas: Rengiamas "Esamų pastatų griovimo ir sporto paskirties pastato statybos projektas Joniškės g. 3, Klaipėdoje".

1.6. Projektavimo etapai (stadijos):

Detaliojo plano koregavimas - statybos zonos, statybos ribos, statybos linijos, susisiekimo komunikacijų išdėstymo koregavimas, inžinerinių tinklų išdėstymas - techninio projekto rengimo metu.

1.7. Visuomenės informavimas. Projektuojamas pastatas nepriskiriamas visuomenei svarbių statinių kategorijai.

2. Statybos sklypo apibūdinimas

2.1. Žemės sklypas:



Pagrindinė tikslinė naudojimo paskirtis: kita. Naudojimo būdas: Gyvenamosios teritorijos, daugiabučių gyvenamųjų pastatų ir bendrabučių statybos; Komercinės paskirties objektų teritorijos, prekybos, paslaugų, ir pramogų objektų. Žemės sklypo Unikalus Nr.: 4400-3113-6442. Sklypo kadastrinis Nr: 2101/0003:780 Klaipėdos m. k.v. Žemės sklypa nuosavybės teise valdo Lietuvos respublika, sudaryta nuomos sutartis su UAB "Ekosprendimai".

2.2. Gretimos teritorijos:

Gretimimi žemės sklypai - Joniškės g. 3A ir Gluosnių skg. 2., Bangų g. 27. Gėtimi sklypai yra užstatyti pastatais.

2.3. Tvarkomoje teritorijoje esantys statiniai:

Sklype yra transformatorinė (unik. K. 2192-5003-1101), sargo būdelė (unik. K. 2192-1023-2126), sandėlio pastatas (unik. Nr. 2192-5003-1078), gamybiniai pastatai (unik. Nr. 2192-5003-1045, unik. Nr. 2192-5003-1056.

Atestato Nr.	 Danės g. 41, Klaipėda www.s33.lt, info@s33.lt			Žemės sklypo Joniškės g. 3, Klaipėdoje, bei jo gretybės detaliojo plano patvirtinto Klaipėdos miesto savivaldybės administracijos direktoriaus 2013-09-26 sprendimu Nr. AD1-2355 koregavimas žemės sklype Joniškės g.3, Klaipėdoje techninio projekto rengimo metu, koreguojant statybos zoną, statybos ribą, statybos liniją, susisiekimo komunikacijų ir inžinerinių tinklų išdėstymą	
A1257	PV- PDV	N. Mikulis		2017	Laida 0
TP	Užsakovas:UAB "EKOSPREDIMAI"			AR01	Lapas Lapų 1 3

unik. Nr. 2192-5003-1067, unik. Nr. 2192-5003-1089, unik. Nr. 2192-5003-1090). Statiniai sunykę, neeksploatuojami.

2.4. Detalusis planas, nustatytas teritorijos tvarkymo ir naudojimo režimas:

Yra parengtas Žemės sklypo Joniškės g. 3, Klaipėdoje, bei jo gretybės detalusis planas, patvirtintas Klaipėdos miesto savivaldybės administracijos direktoriaus 2013-09-26 sprendimu Nr. AD1-2355.

Buvo suplanuota aplinkinė teritorija. Detalus tvarkymo ir naudojimo režimų reikalavimai nurodyti 3 punkte.

2.5. Teritorijos reljefas:

Sklypas yra su ryškiu reljefu, žemėjantis į šiaurės pusę, absoliutinė aukščio altitudė svyruoja nuo 2,71 iki 7,40.

2.6. Teritorijoje esantys želdiniai.

Šiuo metu neužstatytoje teritorijos dalyje yra veja ir medžiai. Medžių taksacija atlikta ir pridedama.

Pagal Lietuvos Respublikos vyriausybės nutarimą 2008-03-12 Nr. 206 "Dėl kriterijų, pagal kuriuos medžiai ir krūmai, augantys ne miškų ūkio paskirties žemėje, priskiriami saugotiniams, sąrašo patvirtinimo ir medžių ir krūmų priskyrimo saugotiniams" sklype Joniškės g. 3 ir šalia sklypo Joniškės gatvėje ir Bangų gatvėje medžiai priskiriami saugotiniams, išskyrus savaimė išaugusius. Želdynų tvarkymas turi būti atliekamas pagal "Saugotinių medžių ir krūmų kirtimo, persodinimo ar kitokio pašalinimo atvejų, šių darbų vykdymo ir leidimų šiems darbams išdavimo, medžių ir krūmų vertės atlyginimo tvarkos aprašo", patvirtinto Lietuvos Respublikos aplinkos ministro 2008-01-31 įsakymu Nr. D1-87, reikalavimus.

2.7. Inžineriniai tinklai.

Teritorijoje yra elektros tinklai, vandentiekio, nuotekų tinklai. Dauguma tinklų yra neveikiantys.

2.8. Transporto tinklas.

Patekimas į sklypą yra iš Bangų gatvės.

2.9. Apsaugos zonos, nekilnojamoji kultūros vertybių teritorija

Sklypas yra apie 200 m nutolęs nuo nekilnojamosios kultūros vertybės teritorijos - Klaipėdos senamiesčio (unik. kodas 16075), senamiesčio vizualinės apsaugos zonoje. Teritorijos apsaugos tikslas - viešojo pažinimo ir naudojimo. Dalis sklypo ir gretimi sklypai patenka į archeologinės vietovės teritoriją - Klaipėdos senojo miesto vietos su priemiesčiais (unik. kodas 27077). Teritorijai yra nustatytas tausojamojo naudojimo režimas. Nustatytas reikalavimas prieš pradėdant vykdyti žemės darbus atlikti archeologinius tyrinėjimus.

Žemės sklypas Joniškės g. 3 patenka į Klaipėdos I vandenvietės apsaugos zonos 3 juostą ir Klaipėdos II vandenvietės apsaugos zonos 3B juostą todėl sklype galioja "Specialiųjų žemės ir miško naudojimo sąlygų" patvirtintų Lietuvos Respublikos vyriausybės 1992 m. gegužės 12 d. Nr. 343, XX skyriaus Požeminių vandens vandenviečių apsaugos zonų reikalavimai. Sklype planuojama veikla neprieštarauja šiems reikalavimams.

3. Esami detaliojo plano sprendiniai

Esami detaliojo plano sprendiniai Žemės sklype Joniškės g. 3, Klaipėdoje:

Detaliojo planu nustatyti ir nekeičiami reikalavimai:

1. Sklypo plotas 8291 m².
2. Žemės naudojimo būdas - Kitas
3. Žemės naudojimo pobūdis - Gyvenamosios teritorijos (tp6, G)
Daugiabučių gyvenamųjų pastatų ir bendrabučių statybos(tp8,G2)
Komerinės paskirties objektų teritorijos(tp9, K)
Prekybos, paslaugų ir pramogų objektų statybos(tp9,K1).
2. Pastatų aukštis ne daugiau 23 m nuo vidutinio žemės sklypo paviršiaus, maksimali aukščio altitudė 26 metrai, iki karnizo 18 metrų.
3. Užstatymo tankis - 0,38.
4. Užstatymo intensyvumas - 1,88.
5. Architektūriniai urbanistiniai apribojimai 4-5 -ių aukštų plius mansarda pastatai. Užstatymas nuo Bangų gatvės terasomis žemėjantis į Danės pusę. Nustatyti užstatymo aukščiai 18-20-23 nuo žemės paviršiaus vidutinės

AR01	Lapas	Lapų	Laida
	2	3	0

altitudės. Vakariniėje pastato esančio prie Bangų gatvės pusėje numatyti blokavimo galimybę. Stogai šlaitiniai. Fasado apdaila - tinkas, keramika, medis.

6. Sklypo altitudėje 0.000 numatomas automobilių parkavimas.

7. Prieš vykdant žemės darbus atlikti architektūrinius tyrinėjimus.

8. Servitutų sąrašas:

202 - Kelio servitutas - teisė naudotis pėsčiųjų taku (tarnaujantis daiktas)

203 - Kelio servitutas - teisė važiuoti transporto priemonėmis (tarnaujantis daiktas)

204 - Servitutas - teisė tiesyti požemines, antžemines komunikacijas (tarnaujantis daiktas)

206 - Servitutas - teisė tiesyti požemines, antžemines komunikacijas (tarnaujantis daiktas)

207 - Servitutas - teisė aptarnauti požemines, antžemines komunikacijas (tarnaujantis daiktas)

208 - Servitutas - teisė naudoti požemines, antžemines komunikacijas (tarnaujantis daiktas)

209 - Servitutas - teisė lankyti saugomus kraštovaizdžių kompleksus, rekreacines teritorijas bei objektus (tarnaujantis daiktas)

9. Papildomi reikalavimai Sklypo Nr.2 savininkui (nuomininkui).

Pirmoje eilėje turi suprojektuoti ir įvykdyti sekančius teritorijos infrastruktūros tvarkymo darbus:

- suplanuoja ir įrengia naują įvažiavimą į sklypą su dviračių ir pėsčiųjų taku Bangų ir Joniškės gatvių sankryžoje;

- rekonstruoja ir visiškai įrengia šalia sklypo Joniškės g. 3 esančią visuomeninio transporto sustojimo vietą;

- nugriauna už sklypo ribų jam priklausančius pastatus ir statinius;

- numato pilną ir kokybišką dangų ir želdinių atnaujinimą inžinerinių tinklų statybos darbų zonoje, praėjimuose per asfalto dangą įrengtose gatvėse;

- kol bus vykdomi infrastruktūros darbai, turi būti paliekamas esamas įvažiavimas į UAB "Bocas ir ko" teritoriją.

4. Koreguojami detaliojo plano sprendiniai

Numatoma koreguoti detaliojo plano sprendinius, nes projektuojamas sporto paskirties pastatas, vieno tūrio, o esamo detaliojo plano sprendiniai netenkina numatomos projektavimo programos.

Keičiama įvažiavimo vieta į sklypą dėl sekančių motyvų:

1. Detaliuoju planu buvo suplanuota 400 vietų automobilių stovėjimo aikštelė, dabartiniu projektu planuojama apie 130 automobilių stovėjimo vietų, todėl 3 kartus mažėja automobilių srautas ir todėl numatomas naujas įvažiavimo į sklypą sprendinys.

2. Suplanuotos keturšalės sankryžos įrengimas nėra pagrįstas, nes numatytas įrengti privažiavimo kelias prie trijų sklypų, o ne gatvės pratęsimas, todėl privažiavimo kelias nebus lygiavertis gatvėms ir dėl to kils eismo saugumo problemų.

3. Esantis įvažiavimas į UAB "Bocas ir Ko" teritoriją nekelia eismo saugumo problemų, eismas vykdomas dešininiais posūkiais, todėl nėra būtinybės keisti įvažiavimo vietas.

4. Detaliuoju planu suplanuota teritorija Bangų g. ir Joniškės g. sankryžoje priskirta infrastruktūros teritorijai tinkamai įrengti įvažiavimą į sklypą Joniškės g. 3.

5. Dešininiais posūkiais planuojamas naujas įvažiavimas į sklypą Joniškės g. 3, tai atitiks visus reikiamus eismo saugumo reikalavimus.

Naikinami (koreguojami) žemės sklypo Joniškės g. 3 sprendiniai:

1. Naikinama(koreguojama) statybos riba .

2. Naikinama(koreguojama) statybos zona.

3. Naikinama(koreguojama) statybos riba (parkingo riba) .

4. Naikinama(koreguojama) statybos linija.

3. Naikinami du susisiekimo komunikacijų išdėstymo sprendiniai - suplanuoja ir įrengia naują įvažiavimą į sklypą su pėsčiųjų-dviračių taku Joniškės gatvėje lygiagrečiai sklypo ribai ir rekonstruoja trišalę Joniškės gatvės sankryžą į keturšalę.

Koreguojant nustatomi ar paliekami galiojantys sprendiniai:

1. Esami sprendiniai nustatyti Žemės sklypo Joniškės g. 3, Klaipėdoje, bei jo gretimybių detaliuoju planu, patvirtintu Klaipėdos miesto savivaldybės administracijos direktoriaus 2013-09-26 sprendimu Nr. AD1-2355 yra paliekami galioti, išskyrus žemiau pateikiamus nustatomus naujai (koreguojamus) sprendinius.

2. Nustatoma nauja(koreguojama) statybos riba statiniams ir pastatams statyti ir statybos riba tik inžineriniams statiniams statyti (nustatomos statybos ribos vakarinėje ir rytinėje pusėse sutampa viena su kita, tik dėl grafinio aiškumo vaizduojamos atskirai) .

AR01	Lapas	Lapų	Laida
	3	3	0

3. Nustatoma nauja (koreguojama) statybos zona statiniams ir pastatams statyti ir nustatoma statybos zona tik inžineriniams statiniams statyti.
4. Suplanuojamas ir įrengiamas naujas įvažiavimas į Joniškės g. 3 sklypą(koreguojamas) su dviračių ir pėsčiųjų taku Bangų ir Joniškės gatvių sankryžoje.
5. Koreguojamas kelio ženklų išdėstymas (žiūrėti brėžinyje DPK03 "Eismo organizavimo koregavimo brėžinys").Esami eismo situacijos sprendiniai, kurie nekoreguojami (kelio ženklų, horizontalaus žymėjimo) paliekami galioti.
6. Koreguojamas inžinerinių tinklų išdėstymas (žiūrėti brėžinyje DPK04 "Inžinerinių tinklų išdėstymo koregavimo brėžinys"):
 - 6.1. Planuojamas vandentelio tinklų įvadas į pastatą iš Bangų gatvėje esančių vandentiekio tinklų.
 - 6.2. Planuojamas buitinių tinklų įvadas į pastatą iš šiaurinėje pusėje esančių buitinių nuotekų tinklų.
 - 6.3. Planuojamas šilumos tinklų įvadas į pastatą iš Bangų gatvėje esančių šilumos tinklų.
 - 6.4. Planuojamas lietaus tinklų įvadas į pastatą iš rytinėje pusėje esančių lietaus surinkimo tinklų.
 - 6.5. Naikinamas sprendinys išskelti rytinėje sklypo dalyje esančius spaudiminės kanalizacijos tinklus.
 - 6.6. Naikinamas sprendinys - buitinių nuotekų tinklų įvadas į rytinėje sklypo dalyje buvusį numatytą pastatą.
 - 6.7. Naikinami sprendiniai perkloti inžinerinius tinklus naikinamo buvusio naujo įvažiavimo vietoje.
 - 6.8. Ankstesniu detaliuoju planu suplanuoti perkelti elektros ir gatvių apšvietimo tinklai Joniškės ir Bangų gatvių sankryžoje turi būti klojami ne po važiuojamąja kelio dalimi (galimas tinklų klojimas po naujai planuojamu pėsčiųjų taku ir dviračių taku). Sklypo Joniškės g. 3 savininkas įsipareigoja leisti perkeliamus elektros ir gatvių apšvietimo tinklus tiesti ir eksploatuoti savo sklypo ribose šalia Joniškės gatvės
 - 6.9. Nekeičiami inžinerinių tinklų sprendiniai paliekami galioti pagal ankstesnį detalųjį planą
7. Paliekamas esamas įvažiavimas į UAB "Bocas ir Ko" teritoriją.

AR01	Lapas	Lapy	Laida
	4	3	0