



KLAIPĖDOS MIESTO SAVIVALDYBĖS ADMINISTRACIJOS DIREKTORIUS

ĮSAKYMAS

DĖL TERITORIJOS PRIE JŪRININKŲ PR. VAKARINĖS DALIES DETALAUŠ PLANO PROJEKTO, PATVIRTINTO KLAIPĖDOS MIESTO SAVIVALDYBĖS VALDYBOS 1996 M. LAPKRIČIO 28 D. SPRENDIMU NR. 525, ŽEMĖS SKLYPŲ JŪRININKŲ PR. 25 IR 27 BEI JŲ GRETIMYBIŲ, KLAIPĖDOJE, DETALIOJO PLANO, PATVIRTINTO KLAIPĖDOS MIESTO SAVIVALDYBĖS TARYBOS 2008 M. SAUSIO 31 D. SPRENDIMU NR. T2-2, ŽEMĖS SKLYPŲ JŪRININKŲ PR. 35 IR JŪRININKŲ PR. 37, KLAIPĖDOJE, BEI JŲ GRETIMYBIŲ DETALIOJO PLANO, PATVIRTINTO KLAIPĖDOS MIESTO SAVIVALDYBĖS TARYBOS 2009 M. RUGSĖJO 24 D. SPRENDIMU NR. T2-309, KEITIMO TERITORIJOJE TARP TAIKOS PR., JŪRININKŲ PR., PRAVAŽIAVIMO Į ŽARDUPĖS GATVĘ IR BENDRAJAME PLANE NUMATYTOS BENDRO NAUDOJIMO TERITORIJOS ŽEMĖS SKLYPUOSE JŪRININKŲ PR. 33, JŪRININKŲ PR. 27A, JŪRININKŲ PR. 27, KAD. NR. 2101/0032:3, KLAIPĖDOJE, DETALIOJO PLANO PATVIRTINIMO

2016 m. rugpjūčio 26 d. Nr. AD1-2601
Klaipėda

Vadovaudamasis Lietuvos Respublikos vietos savivaldos įstatymo 29 straipsnio 8 dalies 2 ir 12 punktais, Lietuvos Respublikos teritorijų planavimo įstatymo pakeitimo įstatymo 3 straipsnio 1 dalimi, Lietuvos Respublikos teritorijų planavimo įstatymo 27 straipsnio 4 dalimi, Lietuvos Respublikos žemės įstatymo 24 straipsnio 1 dalimi ir atsižvelgdamas į Valstybinės teritorijų planavimo ir statybos inspekcijos prie Aplinkos ministerijos Klaipėdos teritorijų planavimo ir statybos valstybinės priežiūros skyriaus teritorijų planavimo dokumento 2016 m. liepos 22 d. patikrinimo aktą Nr. TP1-339:

1. T v i r t i n u teritorijos prie Jūrininkų pr. vakarinės dalies detalaus plano projekto, patvirtinto Klaipėdos miesto savivaldybės valdybos 1996 m. lapkričio 28 d. sprendimu Nr. 525, žemės sklypų Jūrininkų pr. 25 ir 27 bei jų gretimų, Klaipėdoje, detaliojo plano, patvirtinto Klaipėdos miesto savivaldybės tarybos 2008 m. sausio 31 d. sprendimu Nr. T2-2, žemės sklypų Jūrininkų pr. 35 ir Jūrininkų pr. 37, Klaipėdoje, bei jų gretimų detaliojo plano, patvirtinto Klaipėdos miesto savivaldybės tarybos 2009 m. rugsėjo 24 d. sprendimu Nr. T2-309, keitimo teritorijoje tarp Taikos pr., Jūrininkų pr., pravažiavimo į Žardupės gatvę ir bendrajame plane numatytos bendro naudojimo teritorijos žemės sklypuose Jūrininkų pr. 33, Jūrininkų pr. 27A, Jūrininkų pr. 27, kad. Nr. 2101/0032:3, Klaipėdoje, detalų planą (pridedami detaliojo plano sprendiniai – pagrindinis brėžinys ir aiškinamasis raštas, iš viso 4 lapai).

2. P a k e i č i u žemės sklypo, kadastro numeris 2101/0032:3, pagrindinę žemės naudojimo paskirtį iš žemės ūkio į kitos paskirties.

3. N u s t a t a u, kad:

3.1. žemės sklypo, kadastro numeris 2101/0032:3, naudojimo būdai: 1,3553 ha dalies – komercinės paskirties objektų teritorijos, 1,3947 ha dalies – vienbučių ir dvibučių gyvenamųjų pastatų teritorijos;

3.2. patvirtintas detalusis planas įsigalioja kitą dieną po jo įregistravimo ir paskelbimo Lietuvos Respublikos teritorijų planavimo dokumentų registre;

3.3. sprendinių įgyvendinimas vykdomas vadovaujantis 2016-04-01 sutartimi Nr. J9-530;

3.4. patvirtintas detalusis planas keičia: teritorijos prie Jūrininkų pr. vakarinės dalies detalaus plano projektą, patvirtintą Klaipėdos miesto savivaldybės valdybos 1996 m. lapkričio 28 d. sprendimu Nr. 525; žemės sklypų Jūrininkų pr. 25 ir 27 bei jų gretimųbių, Klaipėdoje, detalųjį planą, patvirtintą Klaipėdos miesto savivaldybės tarybos 2008 m. sausio 31 d. sprendimu Nr. T2-2; žemės sklypų Jūrininkų pr. 35 ir Jūrininkų pr. 37, Klaipėdoje, bei jų gretimųbių detalųjį planą, patvirtintą Klaipėdos miesto savivaldybės tarybos 2009 m. rugsėjo 24 d. sprendimu Nr. T2-309.

4. Pripažįstu netekusiu galios Klaipėdos miesto savivaldybės administracijos direktoriaus 2016 m. rugpjūčio 12 d. įsakymą Nr. AD1-2483 „Dėl teritorijos prie Jūrininkų pr. vakarinės dalies detalaus plano projekto, patvirtinto Klaipėdos miesto savivaldybės valdybos 1996 m. lapkričio 28 d. sprendimu Nr. 525, žemės sklypų Jūrininkų pr. 25 ir 27 bei jų gretimųbių, Klaipėdoje, detaliojo plano, patvirtinto Klaipėdos miesto savivaldybės tarybos 2008 m. sausio 31 d. sprendimu Nr. T2-2, žemės sklypų Jūrininkų pr. 35 ir Jūrininkų pr. 37, Klaipėdoje, bei jų gretimųbių detaliojo plano, patvirtinto Klaipėdos miesto savivaldybės tarybos 2009 m. rugsėjo 24 d. sprendimu Nr. T2-309, keitimo teritorijoje tarp Taikos pr., Jūrininkų pr., pravažiavimo į Žardupės gatvę ir bendrajame plane numatytos bendro naudojimo teritorijos žemės sklypuose Jūrininkų pr. 33, Jūrininkų pr. 27A, Jūrininkų pr. 27, kad. Nr. 2101/0032:3, Klaipėdoje, detaliojo plano patvirtinimo“.

Šis įsakymas gali būti skundžiamas Lietuvos Respublikos administracinių bylų teisenos įstatymo nustatyta tvarka Klaipėdos apygardos administraciniam teismui per vieną mėnesį nuo šio įsakymo paskelbimo dienos.

Savivaldybės administracijos direktorius

Saulius Budinas

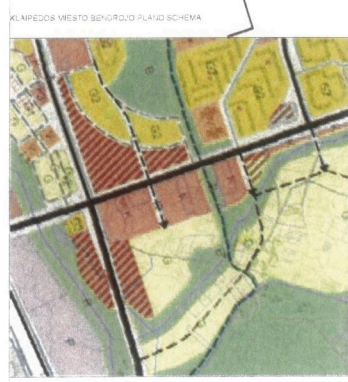


Parengė
Žemėtvarkos skyriaus vedėja

Raimonda Gružienė, tel. 39 61 62
2016-08-18

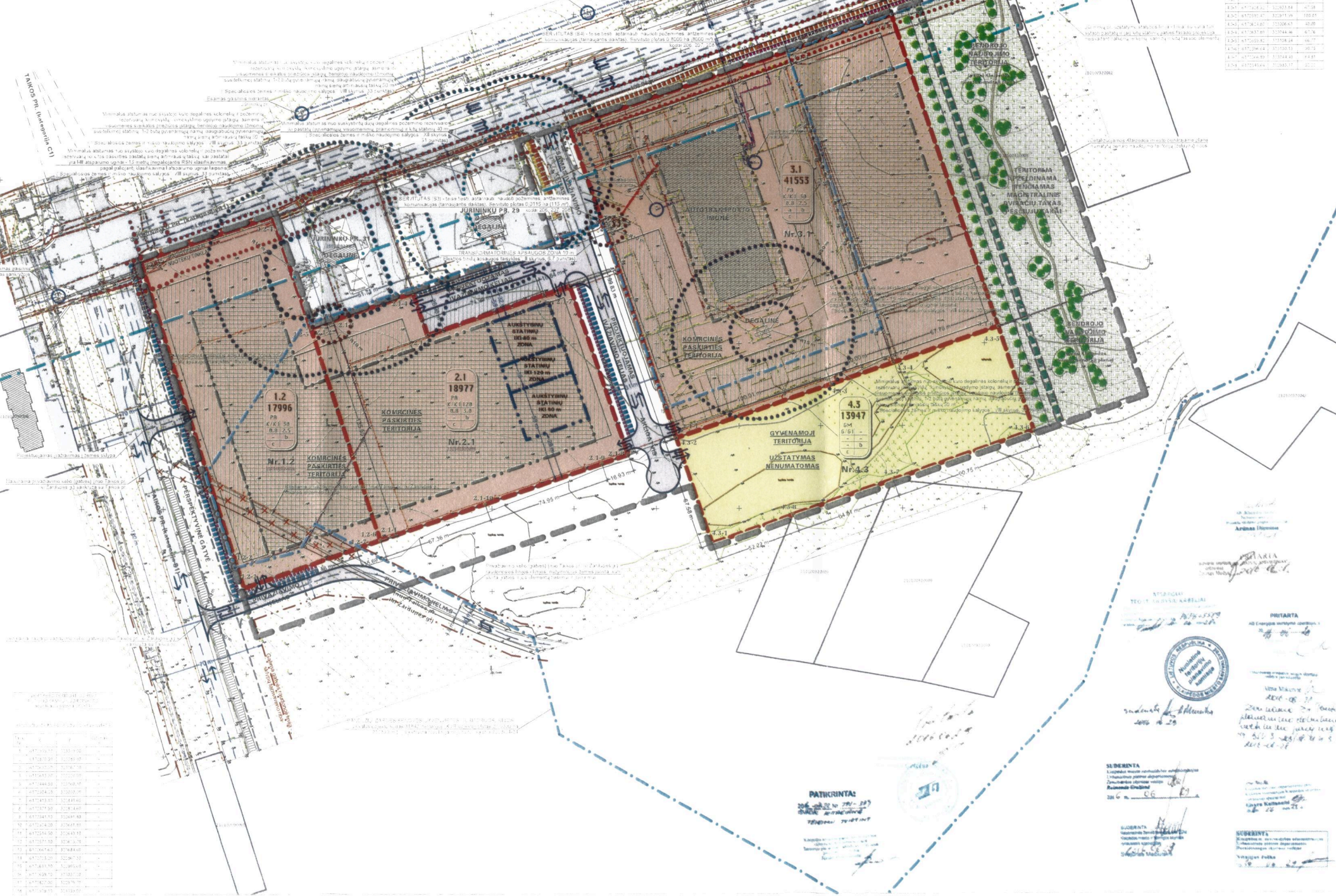


PATVIKINTA
Klaipėdos miesto savivaldybės
Administracijos direktoriaus
2016 m. 08 26 d. įsakymu Nr. A01-2601



Teritorijos pavadinimas	Plotas (ha)	Plotas (kvadratiniai metrai)	Teritorijos paskirtis	Teritorijos pavadinimas	Plotas (ha)	Plotas (kvadratiniai metrai)	Teritorijos paskirtis
1.2	1.2	12000	KOMERCINĖS PASKIRTIES TERITORIJOS	2.1	18977	189770	KOMERCINĖS PASKIRTIES TERITORIJOS
3.1	3.1	31000	KOMERCINĖS PASKIRTIES TERITORIJOS	4.3	13947	139470	GYVENAMOJI TERITORIJOS

Teritorijos pavadinimas	Plotas (ha)	Plotas (kvadratiniai metrai)	Teritorijos paskirtis	Teritorijos pavadinimas	Plotas (ha)	Plotas (kvadratiniai metrai)	Teritorijos paskirtis
1.2	1.2	12000	KOMERCINĖS PASKIRTIES TERITORIJOS	2.1	18977	189770	KOMERCINĖS PASKIRTIES TERITORIJOS
3.1	3.1	31000	KOMERCINĖS PASKIRTIES TERITORIJOS	4.3	13947	139470	GYVENAMOJI TERITORIJOS



1.2 17996 ha
3.1 41553 ha
4.3 13947 ha

1.2 17996 ha
3.1 41553 ha
4.3 13947 ha

1.2 17996 ha
3.1 41553 ha
4.3 13947 ha

1.2 17996 ha
3.1 41553 ha
4.3 13947 ha

1.2 17996 ha
3.1 41553 ha
4.3 13947 ha

1.2 17996 ha
3.1 41553 ha
4.3 13947 ha

1.2 17996 ha
3.1 41553 ha
4.3 13947 ha

1.2 17996 ha
3.1 41553 ha
4.3 13947 ha

1.2 17996 ha
3.1 41553 ha
4.3 13947 ha

Official stamps and signatures of the project's approval process. Includes stamps from 'PATRINTA' and 'SUBRENTA' with dates and names of officials.

Teritorijos pavadinimas	Plotas (ha)	Plotas (kvadratiniai metrai)	Teritorijos paskirtis
1.2	1.2	12000	KOMERCINĖS PASKIRTIES TERITORIJOS
2.1	18977	189770	KOMERCINĖS PASKIRTIES TERITORIJOS
3.1	3.1	31000	KOMERCINĖS PASKIRTIES TERITORIJOS
4.3	13947	139470	GYVENAMOJI TERITORIJOS

Planavimo organizatorius:
Klaipėdos miesto savivaldybės administracijos direktorius, Liepų
g. 11, 91502 Klaipėda

Planavimo iniciatorius:
A. Griciaus autotransporto įmonė, Jūrininkų pr. 27, 95225
Klaipėda

Projekto pavadinimas:

Teritorijos prie Jūrininkų prospekto vakarinės dalies detalaus
plano projekto, patvirtinto Klaipėdos miesto savivaldybės
valdybos 1996 m. lapkričio 28 d. sprendimu Nr. 525, žemės
sklypų Jūrininkų pr. 25 ir 27 bei jų gretimų, Klaipėdoje,
detaliojo plano, patvirtinto Klaipėdos miesto savivaldybės
tarybos 2008 m. sausio 31 d. sprendimu Nr. T2-2, žemės sklypų
Jūrininkų g. 35 ir Jūrininkų g. 37, Klaipėdoje, bei jų gretimų,
detaliojo plano, patvirtinto Klaipėdos miesto savivaldybės
tarybos 2009 m. rugsėjo 24 d. sprendimu Nr. T2-309, keitimo
teritorijoje tarp Taikos pr., Jūrininkų pr., pravažiavimo į
Žardupės gatvę ir bendrajame plane numatytos bendro
naudojimo teritorijos, žemės sklypuose Jūrininkų pr. 33,
Jūrininkų pr. 27A, Jūrininkų pr. 27, kad. Nr. 2101/0032:3,
Klaipėdoje, detalusis planas



PATVIRTINTA
Klaipėdos miesto savivaldybės
administracijos direktoriaus

2010 m. 09 m. 23 d. įsakymu Nr. AD1-260/

**TERITORIJOS PRIE JŪRININKŲ PROSPEKTO VAKARINĖS DALIES DETALIAUS
PLANO PROJEKTO, PATVIRTINTO KLAIPĖDOS MIESTO SAVIVALDYBĖS
VALDYBOS 1996 M. LAPKRIČIO 28 D. SPRENDIMU NR. 525, ŽEMĖS SKLYPŲ
JŪRININKŲ PR. 25 IR 27 BEI JŪ GRETIMYBIŲ, KLAIPĖDOJE, DETALIOJO PLANO,
PATVIRTINTO KLAIPĖDOS MIESTO SAVIVALDYBĖS TARYBOS 2008 M. SAUSIO
31 D. SPRENDIMU NR. T2-2, ŽEMĖS SKLYPŲ JŪRININKŲ G. 35 IR JŪRININKŲ G.
37, KLAIPĖDOJE, BEI JŪ GRETIMYBIŲ, DETALIOJO PLANO, PATVIRTINTO
KLAIPĖDOS MIESTO SAVIVALDYBĖS TARYBOS 2009 M. RUGSĖJO 24 D.
SPRENDIMU NR. T2-309, KEITIMO TERITORIJOJE TARP TAIKOS PR., JŪRININKŲ
PR., PRAVAŽIAVIMO Į ŽARDUPĖS GATVĘ IR BENDRAJAME PLANE NUMATYTOS
BENDRO NAUDOJIMO TERITORIJOS, ŽEMĖS SKLYPUOSE JŪRININKŲ PR. 33,
JŪRININKŲ PR. 27A, JŪRININKŲ PR. 27, KAD. NR. 2101/0032:3, KLAIPĖDOJE,
DETALIOJO PLANO**

SPRENDINIAI

- 1) Pakeičiamos gretimų tos pačios pagrindinės žemės naudojimo paskirties žemės sklypų Nr. 1 (kadastrinis Nr. 2101/0032:16, plotas 1,7055 ha (17055 m²)) ir Nr. 2 (kadastrinis Nr. 2101/0032:74, plotas 1,8977 ha (18977 m²)) ribos (atliekamas žemės sklypų perdalijimas, kai žemės sklypo dalis atidalijama nesuformavus atskiro žemės sklypo ir sujungiamas su gretimu žemės sklypu). Žemės sklypų plotai nekeičiami:
 - Nr. 1.1 - 1,7055 ha (17055 m²);
 - Nr. 2.1 - 1,8977 ha (18977 m²).
- 2) Keičiamos esamo žemės sklypo Nr. 4 (kadastrinis Nr. 2101/0032:3) ribos laisvoje valstybinėje žemėje. Žemės sklypo plotas nekeičiamas:
 - Nr. 4.1 - 2,7500 ha (27500 m²).
- 3) Formuojamas žemės sklypas Nr. 5 - įsiterpęs valstybinės žemės plotas.
Žemės sklypo plotas:
 - Nr. 5 - 0,9410 ha (941 m²).
- 4) Padalijamas žemės sklypas Nr. 4.1 (žemės sklypo plotas 2,7500 ha (27500 m²)) į du žemės sklypus - Nr. 4.2 ir Nr. 4.3.
Žemės sklypų plotai:
 - Nr. 4.2 - 1,3553 ha (13553 m²);
 - Nr. 4.3 - 1,3947 ha (13947 m²).
- 5) Įsiterpęs valstybinės žemės plotas - žemės sklypas Nr. 5, sujungiamas su besiribojančiu žemės sklypu Nr. 1.1 į bendrą žemės sklypą Nr. 1.2.
Žemės sklypo plotas:
 - Nr. 1.2 - 1,7996 ha (17996 m²).
- 6) Sujungiamas esamas žemės sklypas Nr. 3 (kadastrinis Nr. 2101/0032:72) su padalintu žemės sklypu Nr. 4.2 į bendrą žemės sklypą Nr. 3.1.
Žemės sklypo plotas:

9933-DTP-AR	Lapas	Lapų	Laida
	1	3	0

Planavimo organizatorius:
Klaipėdos miesto savivaldybės administracijos direktorius, Liepų g. 11, 91502 Klaipėda

Planavimo iniciatorius:
A. Griciaus autotransporto įmonė, Jūrininkų pr. 27, 95225 Klaipėda

Projekto pavadinimas:

Teritorijos prie Jūrininkų prospekto vakarinės dalies detalaus plano projekto, patvirtinto Klaipėdos miesto savivaldybės valdybos 1996 m. lapkričio 28 d. sprendimu Nr. 525, žemės sklypų Jūrininkų pr. 25 ir 27 bei jų gretimybių, Klaipėdoje, detaliojo plano, patvirtinto Klaipėdos miesto savivaldybės tarybos 2008 m. sausio 31 d. sprendimu Nr. T2-2, žemės sklypų Jūrininkų g. 35 ir Jūrininkų g. 37, Klaipėdoje, bei jų gretimybių, detaliojo plano, patvirtinto Klaipėdos miesto savivaldybės tarybos 2009 m. rugsėjo 24 d. sprendimu Nr. T2-309, keitimo teritorijoje tarp Taikos pr., Jūrininkų pr., pravažiavimo į Žardupės gatvę ir bendrajame plane numatytos bendro naudojimo teritorijos, žemės sklypuose Jūrininkų pr. 33, Jūrininkų pr. 27A, Jūrininkų pr. 27, kad. Nr. 2101/0032:3, Klaipėdoje, detalusis planas

- Nr. **3.1** - 4,1553 ha (41553 m²).

7) **Detalizuojant Klaipėdos miesto bendrajame plane, patvirtintame Klaipėdos miesto savivaldybės tarybos 2007 m. balandžio 5 d. sprendimu Nr. T2-110, numatytų bendro naudojimo teritorijų (želdynų) ribas ir vadovaujantis bendro plano gamtinės aplinkos dalies sprendiniais (6 skyrius, 6.1.3 punktas), siekiant sudaryti sąlygas geresnei gyvenimo kokybei miesto gyventojams bei stiprinti gamtinio karkaso atsparumą antropogeniniam poveikiui, žemės sklypas Nr. 4 pertvarkomas taip (pakeitus žemės sklypo ribas laisvoje valstybinėje žemėje), kad suformuojama bendro naudojimo teritorija - bendro naudojimo erdvių, atskirųjų želdynų zona (teritorija naujiems miesto parkams, skverams įrengti).**

Tai neužstatoma funkcinė zona, kurioje išskiriamos urbanizuotų teritorijų viešosios erdvės ir bendram naudojimui pritaikytų atskirųjų želdynų teritorijos.

8) **Nustatomi žemės sklypų naudojimo reglamentai (pateikti atskirai).**

9) **Detaliojo plano sprendinių (naudojimo reglamentų) įgyvendinimui, planavimo iniciatorius įsipareigoja (įsipareigojimas dėl susisiekiimo ir inžinerinės infrastruktūros įrengimo planuojamoje teritorijoje ir už jos ribų):**

9.1) **Užstatant žemės sklypą 1.2 - rekonstruoti privažiavimo kelio (gatvės) (nuo Taikos pr. iki Žardupės g.) atkarpą, iškeliant ją iš esamo žemės sklypo Jūrininkų pr. 33 (kadastrinis Nr. 2101/0032:16), įrengiant naują privažiavimo kelio (gatvės) (nuo Taikos pr. iki Žardupės g.) sankryžą su Taikos pr. už planuojamos teritorijos ribų.**

9.2) **Užstatant žemės sklypą 3.1 - suformuotoje bendrojo naudojimo teritorijoje suprojektuoti ir įrengti pėsčiųjų, dviračių takus bei apželdinimą (bendram naudojimui pritaikytus atskiruosius želdynus). Bendrojo naudojimo teritorija (viešoji erdvė) bus suplanuota techninio projekto rengimo metu.**

10) **Vadovaujantis Lietuvos Respublikos kultūros ministro 2011 m. rugpjūčio 16 d. įsakymu Nr. ĮV-538 patvirtinto paveldo tvarkybos reglamentu PTR 2.13.01:2011 "Archeologinio paveldo tvarkyba", planavimo iniciatorius (planuojamų žemės sklypų valdytojas ir naudotojas) žemės sklype Nr. 4.3 archeologinius tyrimus atliks iki sprendimo išduoti leidimą statyti naują statinį priėmimo (iki statybą leidžiančio dokumento išdavimo gavimo).**

ŽEMĖS SKLYPŲ NAUDOJIMO REGLAMENTAI

1) **Žemės sklypas Nr. 1.2.**

- Teritorijos naudojimo tipas - **paslaugų teritorija (PA).**
- Pagrindinė žemės naudojimo paskirtis - **kita (K).**
- Žemės naudojimo būdas - **komercinės paskirties objektų teritorijos (K/K1).**
- Leistinas pastatų aukštis (m) - **30 m.**
- Leistinas žemės sklypo užstatymo tankis (vieneto dalimis) - **0,80.**
- Leistinas žemės sklypų užstatymo intensyvumas (vieneto dalimis) - **2,5.**
- Užstatymo tipas - **laisvo planavimo.**

Žemės sklype numatoma komercinės paskirties objektų statyba. Numatomi negyvenamieji viešbučių paskirties, administracinės paskirties (išskyrus valstybės ir savivaldybės institucijų, kitų iš valstybės ar savivaldybių biudžetų išlaikomų įstaigų administraciniai pastatai), prekybos paskirties, paslaugų paskirties, maitinimo paskirties ir sporto paskirties pastatai, kuriuose vykdoma veikla nesukelia neigiamo poveikio esamai ar planuojamai aplinkai.

9933-DTP-AR	Lapas	Lapų	Laida
	2	3	0

Planavimo organizatorius:

Klaipėdos miesto savivaldybės administracijos direktorius, Liepų g. 11, 91502 Klaipėda

Planavimo iniciatorius:

A. Gričiaus autotransporto įmonė, Jūrininkų pr. 27, 95225 Klaipėda

Projekto pavadinimas:

Teritorijos prie Jūrininkų prospekto vakarinės dalies detalaus plano projekto, patvirtinto Klaipėdos miesto savivaldybės valdybos 1996 m. lapkričio 28 d. sprendimu Nr. 525, žemės sklypų Jūrininkų pr. 25 ir 27 bei jų gretimų, Klaipėdoje, detaliojo plano, patvirtinto Klaipėdos miesto savivaldybės tarybos 2008 m. sausio 31 d. sprendimu Nr. T2-2, žemės sklypų Jūrininkų g. 35 ir Jūrininkų g. 37, Klaipėdoje, bei jų gretimų, detaliojo plano, patvirtinto Klaipėdos miesto savivaldybės tarybos 2009 m. rugsėjo 24 d. sprendimu Nr. T2-309, keitimo teritorijoje tarp Taikos pr., Jūrininkų pr., pravažiavimo į Žardupės gatvę ir bendrajame plane numatytos bendro naudojimo teritorijos, žemės sklypuose Jūrininkų pr. 33, Jūrininkų pr. 27A, Jūrininkų pr. 27, kad. Nr. 2101/0032:3, Klaipėdoje, detalusis planas

2) Žemės sklypas Nr. 2.1.

- Teritorijos naudojimo tipas - **paslaugų teritorija (PA)**.
- Pagrindinė žemės naudojimo paskirtis - **kita (K)**.
- Žemės naudojimo būdas - **komercinės paskirties objektų teritorijos (K/K1)**.
- Leistinas pastatų aukštis (m) - **120 m**.
- Leistinas žemės sklypo užstatymo tankis (vieneto dalimis) - **0,80**.
- Leistinas žemės sklypų užstatymo intensyvumas (vieneto dalimis) - **3,0**.
- Užstatymo tipas - **laisvo planavimo, aukštybinis užstatymas**.

Žemės sklype numatoma komercinės paskirties objektų statyba. Numatomi negyvenamieji viešbučių paskirties, administracinės paskirties (išskyrus valstybės ir savivaldybės institucijų, kitų iš valstybės ar savivaldybių biudžetų išlaikomų įstaigų administraciniai pastatai), prekybos paskirties, paslaugų paskirties, maitinimo paskirties ir sporto paskirties pastatai, kuriuose vykdoma veikla nesukelia neigiamo poveikio esamai ar planuojamai aplinkai.

3) Žemės sklypas Nr. 3.1.

- Teritorijos naudojimo tipas - **paslaugų teritorija (PA)**.
- Pagrindinė žemės naudojimo paskirtis - **kita (K)**.
- Žemės naudojimo būdas - **komercinės paskirties objektų teritorijos (K/K1, K/K3)**.
- Leistinas pastatų aukštis (m) - **30 m**.
- Leistinas žemės sklypo užstatymo tankis (vieneto dalimis) - **0,80**.
- Leistinas žemės sklypų užstatymo intensyvumas (vieneto dalimis) - **2,5**.
- Užstatymo tipas - **laisvo planavimo**.

Žemės sklype numatoma komercinės paskirties objektų statyba. Numatomi negyvenamieji viešbučių paskirties, administracinės paskirties (išskyrus valstybės ir savivaldybės institucijų, kitų iš valstybės ar savivaldybių biudžetų išlaikomų įstaigų administraciniai pastatai), prekybos paskirties, paslaugų paskirties, maitinimo paskirties ir sporto paskirties pastatai, kuriuose vykdoma veikla nesukelia neigiamo poveikio esamai ar planuojamai aplinkai.

4) Žemės sklypas Nr. 4.3.

- Teritorijos naudojimo tipas - **vienbučių ir dvibučių gyvenamųjų pastatų teritorija (GM)**.
- Pagrindinė žemės naudojimo paskirtis - **kita (K)**.
- Žemės naudojimo būdas - **vienbučių ir dvibučių gyvenamųjų pastatų teritorijos (G/G1)**.
- Leistinas pastatų aukštis (m) - **nenustatomas**.
- Leistinas žemės sklypo užstatymo tankis (vieneto dalimis) - **nenustatomas**.
- Leistinas žemės sklypų užstatymo intensyvumas (vieneto dalimis) - **nenustatomas**.
- Užstatymo tipas - **nenustatomas, žemės sklype užstatymas nenumatomas**.

Žemės sklypo naudojimo paskirtis, naudojimo būdas nustatyti vadovaujantis Klaipėdos miesto bendrojo plano sprendiniais - funkcinių prioritetų brėžinyje yra numatyta gyvenamoji teritorija (pažymėta šviesiai geltona spalva).

Ateityje, pakeitus Klaipėdos miesto bendrojo plano sprendinius, ir esant galimybei pakeisti žemės sklypo naudojimo būdą į komercinės paskirties objektų teritorijos, žemės sklype numatoma komercinė veikla, pagal komercinės paskirties objektų teritorijos turinį.

Galiojančių detaliųjų planų sprendinių koregavimas nepažeidžia ir nesuvaržo teisės aktuose garantuojamų ir saugomų trečiųjų asmenų teisių ir teisėtų interesų labiau, negu iki tokių korekcijų atlikimo, taip pat yra gauti šių asmenų rašytiniai sutikimai (susitarimai) dėl detaliojo plano sprendinių koregavimo.

9933-DTP-AR	Lapas	Lapų	Laida
	3	3	0