



**KLAIPĖDOS MIESTO SAVIVALDYBĖS
ADMINISTRACIJOS DIREKTORIUS**

ĮSAKYMAS

**DĖL ŽEMĖS SKLYPO PAMARIO G. 11 DETALIOJO PLANO, PATVIRTINTO
KLAIPĖDOS MIESTO SAVIVALDYBĖS ADMINISTRACIJOS DIREKTORIAUS 2012 M.
BIRŽELIO 12 D. ĮSAKYMU NR. AD1-1378, KOREKTŪROS SKLYPO NR. 2
(PAMARIO G. 13) DALYJE PATVIRTINIMO**

2017 m. liepos 10 d. Nr. AD1-1762
Klaipėda

Vadovaudamasis Lietuvos Respublikos teritorijų planavimo įstatymo 27 straipsnio 4 dalimi, 28 straipsnio 3 dalimi ir atsižvelgdamas į Valstybinės teritorijų planavimo ir statybos inspekcijos prie Lietuvos Respublikos aplinkos ministerijos 2017 m. gegužės 25 d. teritorijų planavimo dokumento patikrinimo aktą Nr. REG32283:

1. T v i r t i n u žemės sklypo Pamario g. 11 detaliojo plano, patvirtinto Klaipėdos miesto savivaldybės administracijos direktoriaus 2012 m. birželio 12 d. įsakymu Nr. AD1-1378, korektūrą sklypo Nr. 2 (Pamario g. 13) dalyje (pridedami detaliojo plano sprendiniai – pagrindinis brėžinys, infrastruktūros objektų ir inžinerinių komunikacijų brėžinys, žemės sklypų ribų nužymėjimo brėžinys, aiškinamasis raštas, iš viso 11 lapų).

2. N u s t a t a u, kad:

2.1. detaliojo plano korektūra įsigalioja kitą dieną po jo įregistravimo ir paskelbimo Lietuvos Respublikos teritorijų planavimo dokumentų registre;

2.2. šiuo įsakymu tvirtinamo detaliojo plano sprendiniai keičia žemės sklypo Pamario g. 11 detaliojo plano, patvirtinto Klaipėdos miesto savivaldybės administracijos direktoriaus 2012 m. birželio 12 d. įsakymu Nr. AD1-1378, sprendinius toje dalyje, kurią apima šiuo įsakymu tvirtinami detaliojo plano teritorijos tvarkymo ir naudojimo režimo reikalavimai;

2.3. įsigaliojus šiuo įsakymu tvirtinamo detaliojo plano sprendiniams, netenka galios Klaipėdos miesto savivaldybės valdybos 2001 m. vasario 1 d. sprendimu Nr. 50 patvirtinto poilsio stovyklos "Žuvėdra" Pamario g.11 detalusis planas.

3. Į p a r e i g o j u planavimo organizatorių ne vėliau kaip per 5 darbo dienas nuo teritorijų planavimo dokumento patvirtinimo dienos pateikti duomenis dokumentui registruoti Lietuvos Respublikos teritorijų planavimo dokumentų registre.

Šis įsakymas gali būti skundžiamas Lietuvos Respublikos administracinių bylų teisenos įstatymo nustatyta tvarka Klaipėdos apygardos administraciniam teismui per vieną mėnesį nuo paskelbimo dienos.

Savivaldybės administracijos direktorius

Saulius Budinas

Parengė

Urbanistikos skyriaus vyriausioji specialistė

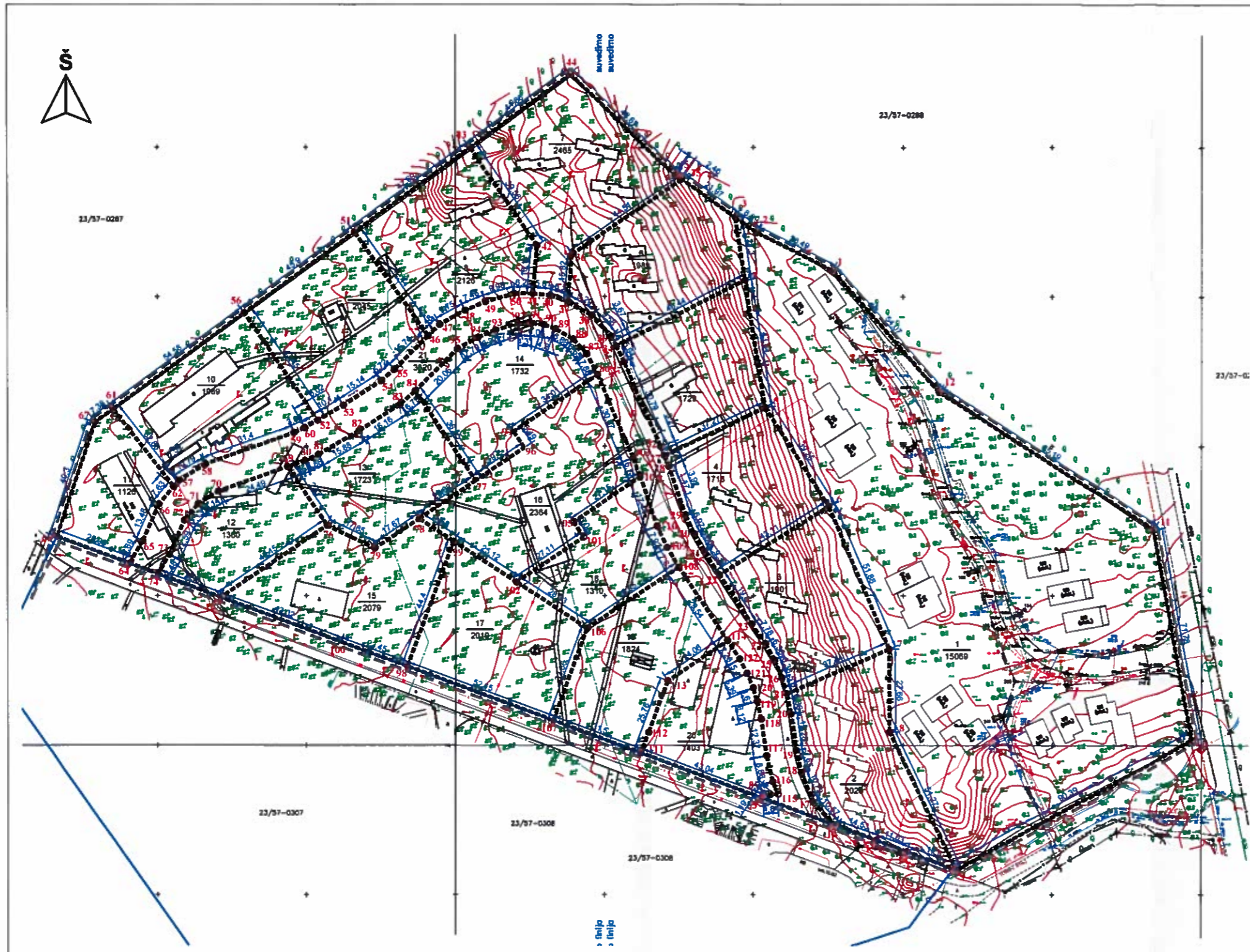


Lina Požanovskienė, tel. 39 32 27
2017-07-04



Sutariniai ženklai	
$\frac{n}{m}$	n - sklypo numeris m - sklypo plotas, m ²
---	Planuojamos teritorijos riba
.....	Projektuojamų sklypų ribos
XX.XX	Matmenys, m
ONr.	Planuojamo žemės sklypo ribų posūčio taškai
—	Kadastriniai žemės sklypai

Pastaba:
Sklypų plotai, atstumai ir koordinatės tikslinami atliekant kadastrinius matavimus.



Planuojamos teritorijos riba

ATESTATO NR.	NEOFORMA		Žemės sklypo Pamaro g. 11 detaliojo plano, patvirtinto Klaipėdos miesto savivaldybės administracijos direktoriaus 2012-06-12 įsakymu Nr. AD1-1376, korektūra sklypo Nr. 2 (Pamaro g. 13) dalyje	lapas	0
A747	Architektas	L. Ruseckas		Žemės sklypų ribų nužymėjimo brėžinys M 1: 1000	0
30502	Projektuotoja	A. Haisė	DTP- 16- 05		1
	Projektuotoja	D. Mačikėnienė			
DTP	PLANAVIMO INICIATORIUS UAB "Kopų žuvėdra"			1	2

1 SKLYPAS		
Nr.	X	Y
2	6186421.47	316850.91
3	6186426.58	316843.64
4	6186405.54	316846.94
5	6186362.93	316853.65
6	6186329.98	316874.94
7	6186282.23	316895.20
8	6186254.57	316895.37
9	6186208.44	316917.76
10	6186251.67	316997.04
11	6186322.17	316983.82
12	6186368.03	316912.03
1	6186408.66	316876.36
2 SKLYPAS		
Nr.	X	Y
9	6186208.44	316917.76
14	6186214.54	316901.24
15	6186218.36	316890.91
16	6186223.40	316877.28
17	6186230.95	316869.88
18	6186240.94	316865.79
19	6186248.39	316864.08
20	6186260.55	316862.31
21	6186267.26	316860.88
7	6186282.23	316895.20
8	6186254.57	316895.37
3 SKLYPAS		
Nr.	X	Y
7	6186282.23	316895.20
6	6186329.96	316874.95
22	6186307.06	316838.42
23	6186290.56	316849.36
24	6186284.13	316853.75
25	6186278.55	316856.78
26	6186272.64	316859.26
21	6186267.26	316860.88
4 SKLYPAS		
Nr.	X	Y
22	6186307.06	316838.42
6	6186329.96	316874.95
5	6186362.93	316853.65
27	6186346.94	316819.98
28	6186343.29	316821.39
29	6186327.10	316826.89
30	6186320.78	316829.84
31	6186314.82	316833.24

5 SKLYPAS		
Nr.	X	Y
27	6186346.94	316819.98
32	6186349.99	316818.80
33	6186378.22	316806.52
34	6186383.51	316803.81
4	6186405.54	316846.94
5	6186362.93	316853.65
6 SKLYPAS		
Nr.	X	Y
4	6186405.54	316846.94
3	6186426.58	316843.64
35	6186439.22	316825.67
36	6186414.10	316788.95
37	6186398.35	316787.51
38	6186393.76	316795.59
39	6186386.77	316802.14
34	6186383.51	316803.81
7 SKLYPAS		
Nr.	X	Y
37	6186398.35	316787.51
40	6186400.44	316781.59
41	6186401.03	316775.81
42	6186417.07	316777.18
43	6186449.72	316754.84
44	6186474.27	316788.50
45	6186440.63	316823.67
35	6186439.22	316825.67
36	6186414.10	316788.95
8 SKLYPAS		
Nr.	X	Y
46	6186386.87	316740.68
47	6186390.73	316744.57
48	6186395.41	316753.11
49	6186398.29	316759.99
50	6186401.07	316769.57
41	6186401.03	316775.81
42	6186417.07	316777.18
43	6186449.72	316754.84
51	6186421.62	316716.31
9 SKLYPAS		
Nr.	X	Y
52	6186358.72	316703.77
53	6186363.77	316712.51
54	6186371.96	316725.24
55	6186375.77	316729.51
46	6186386.87	316740.68
51	6186421.62	316716.31
56	6186394.58	316679.22

10 SKLYPAS		
Nr.	X	Y
57	6186338.46	316657.02
58	6186344.11	316666.21
59	6186354.59	316695.81
60	6186356.20	316699.42
52	6186358.72	316703.77
56	6186394.58	316679.22
61	6186362.41	316635.12
62	6186336.53	316655.38
11 SKLYPAS		
Nr.	X	Y
64	6186310.88	316640.59
65	6186318.40	316644.96
66	6186330.71	316650.44
62	6186336.53	316655.38
61	6186362.41	316635.12
67	6186358.06	316629.16
68	6186319.89	316616.23
12 SKLYPAS		
Nr.	X	Y
69	6186343.22	316693.63
70	6186335.03	316670.55
71	6186330.77	316663.61
72	6186325.34	316659.00
73	6186313.84	316653.88
74	6186307.36	316650.12
75	6186299.53	316671.32
76	6186323.59	316706.90
13 SKLYPAS		
Nr.	X	Y
77	6186338.52	316756.57
78	6186325.77	316737.64
79	6186315.88	316723.00
76	6186323.59	316706.90
69	6186343.22	316693.63
80	6186345.30	316699.52
81	6186347.28	316703.97
82	6186355.23	316717.72
83	6186363.98	316731.32
84	6186368.50	316736.38

14 SKLYPAS		
Nr.	X	Y
86	6186373.94	316797.47
87	6186380.96	316793.88
88	6186385.81	316789.33
89	6186389.22	316783.34
90	6186390.62	316779.38
91	6186391.04	316775.27
92	6186391.06	316770.97
93	6186388.84	316763.33
94	6186386.38	316757.45
95	6186382.64	316750.61
84	6186368.50	316736.38
77	6186338.52	316756.57
96	6186349.56	316772.89
97	6186354.90	316769.29
15 SKLYPAS		
Nr.	X	Y
98	6186276.46	316733.73
99	6186318.27	316749.21
78	6186325.77	316737.64
79	6186315.88	316723.00
76	6186323.59	316706.90
75	6186299.53	316671.32
100	6186284.59	316711.74
16 SKLYPAS		
Nr.	X	Y
101	6186319.61	316792.86
102	6186304.60	316770.29
99	6186318.27	316749.21
78	6186325.77	316737.64
77	6186338.52	316756.57
96	6186349.56	316772.89
97	6186354.90	316769.29
86	6186373.94	316797.47
103	6186346.19	316809.55
104	6186339.88	316811.99
105	6186324.68	316789.49
17 SKLYPAS		
Nr.	X	Y
98	6186276.46	316733.73
99	6186318.27	316749.21
102	6186304.60	316770.29
106	6186289.18	316794.05
107	6186258.38	316782.65

18 SKLYPAS		
Nr.	X	Y
108	6186309.58	316824.74
109	6186316.18	316820.95
110	6186323.36	316817.60
104	6186339.88	316811.99
105	6186324.68	316789.49
101	6186319.61	316792.86
102	6186304.60	316770.29
106	6186289.18	316794.05
19 SKLYPAS		
Nr.	X	Y
111	6186247.45	316812.20
112	6186254.30	316814.73
113	6186271.62	316821.13
114	6186285.01	316841.13
108	6186309.58	316824.74
106	6186289.18	316794.05
107	6186258.38	316782.65
20 SKLYPAS		
Nr.	X	Y
114	6186285.01	316841.13
113	6186271.62	316821.13
112	6186254.30	316814.73
111	6186247.45	316812.20
115	6186233.72	316857.95
85	6186233.53	316853.12
63	6186232.53	316852.57
116	6186237.90	316856.23
117	6186246.55	316854.24
118	6186258.79	316852.46
119	6186264.78	316851.19
120	6186269.24	316849.84
121	6186274.21	316847.75
122	6186278.96	316845.18

21 SKLYPAS		
Nr.	X	Y
64	6186310.88	316640.59
65	6186318.40	316644.96
66	6186330.71	316650.44
62	6186336.53	316655.38
57	6186338.46	316657.02
58	6186344.11	316666.21
59	6186354.59	316695.81
60	6186356.20	316699.42
52	6186358.72	316703.77
53	6186363.77	316712.51
54	6186371.96	316725.24
55	6186375.77	316729.51
46	6186386.87	316740.68
47	6186390.73	316744.57
48	6186395.41	316753.11
49	6186398.29	316759.99
50	6186401.07	316769.57
41	6186401.03	316775.81
40	6186400.44	316781.59
37	6186398.35	316787.51
38	6186393.76	316795.59
39	6186386.77	316802.14
34	6186383.51	316803.81
33	6186378.22	316806.52
32	6186349.99	316818.80
27	6186346.94	316819.98
28	6186343.29	316821.39
29	6186327.10	316826.89
30	6186320.78	316829.84
31	6186314.82	316833.24
22	6186307.06	316838.42
23	6186290.56	316849.36
24	6186284.13	316853.75
25	6186278.55	316856.78
26	6186272.64	316859.26
21	6186267.26	316860.88
20	6186260.55	316862.31
19	6186248.39	316864.08
18	6186240.94	316865.79
17	6186230.95	316869.88
16	6186223.40	316877.28

63	6186232.53	316852.57
85	6186233.53	316853.12
115	6186233.72	316857.95
116	6186237.90	316856.23
117	6186246.55	316854.24
118	6186258.79	316852.46
119	6186264.78	316851.19
120	6186269.24	316849.84
121	6186274.21	316847.75
122	6186278.96	316845.18
114	6186285.01	316841.13
108	6186309.58	316824.74
109	6186316.18	316820.95
110	6186323.36	316817.60
104	6186339.88	316811.99
103	6186346.19	316809.55
86	6186373.94	316797.47
87	6186380.96	316793.88
88	6186385.81	316789.33
89	6186389.22	316783.34
90	6186390.62	316779.38
91	6186391.04	316775.27
92	6186391.06	316770.97
93	6186388.84	316763.33
94	6186386.38	316757.45
95	6186382.64	316750.61
84	6186368.50	316736.38
83	6186363.98	316731.32
82	6186355.23	316717.72
81	6186347.28	316703.97
80	6186345.30	316699.52
69	6186343.22	316693.63
70	6186335.03	316670.55
71	6186330.77	316663.61
72	6186325.34	316659.00
73	6186313.84	316653.88
74	6186307.36	316650.12
64	6186310.88	316640.59

ATESTATO NR.	INFORMA		Žemės sklypo Pamario g. 11 detaliojo plano, patvirtinto Klaipėdos miesto savivaldybės administracijos direktoriaus 2012-06-12 įsakymu Nr. AD1-1378, korektūra sklypo Nr. 2 (Pamario g. 13) dalyje
A747	Architektas	L. Ruseckas	
30302	Projektuotoja	A. Haisė	
	Projektuotoja	D. Mačkenienė	
DTP	PLANAVIMO INICIATORIUS: UAB "Kopų žuvėdra"		DTP- 16- 06
			laida
			0
			lapas
			2
			lapų
			2

SPRENDINIŲ AIŠKINAMASIS RAŠTAS 2016 m. 07-10 d. įsakymu Nr. AD1-1702

Detaliojo planavimo organizatorius - Klaipėdos miesto savivaldybės administracijos direktorius, Liepų g. 11, 91502 Klaipėda, tel. (8 46) 396024, el. p. planavimas@klaipeda.lt, interneto tinklalapis – www.klaipeda.lt

Detaliojo planavimo iniciatorius - UAB "Kopų žuvėdra", Pamario g. 13, 92282 Klaipėda, tel. (8 682) 34676, el. p. info@kopuzuedra.lt

Detaliojo plano projekto rengėjas – UAB „Neoforma“, Baltijos pr. 123 – 45, 93224 Klaipėda, tel. (8 46) 400936, el. p. info@neoforma.lt

Planuojama teritorija – žemės sklypas Pamario g. 13, Klaipėda, plotas - 5.3617 ha.

Detaliojo planavimo tikslai – nekeičiant pagrindinės žemės naudojimo paskirties ir nepažeidžiant įstatymų ir kitų teisės aktų reikalavimų, aukštesnio lygmens kompleksinio ar specialiojo teritorijų planavimo dokumentų sprendinių, nustatyti (pakeisti) suplanuotos teritorijos naudojimo reglamentus, nustatyti papildomus suplanuotos teritorijos reglamentus, jei jie nenustatyti galiojančiame detaliojame plane; padalyti žemės sklypą į atskirus sklypus.

Klaipėdos miesto savivaldybės administracijos direktorius 2016 m. balandžio 27 d. įsakymu Nr. AD1-1270 nusprendė pritarti UAB "Kopų žuvėdra" iniciatyvai pradėti rengti žemės sklypo Pamario g. 11, Klaipėda, detaliojo plano korektūrą sklypo Nr. 2 (Pamario g. 13) dalyje.

Klaipėdos miesto savivaldybės administracijos direktorius 2016 m. gegužės 30 d. įsakymu Nr. AD1-1702 nustatė, kad pradedama rengti žemės sklypo Pamario g. 11, Klaipėda, detaliojo plano korektūra sklypo Nr. 2 (Pamario g. 13) dalyje bei šio koregavimo tikslus.

Klaipėdos miesto savivaldybės administracijos direktorius 2016 m. gegužės 30 d. įsakymu Nr. AD1-1700 patvirtino minėto detaliojo plano planavimo darbų programą.

2016-06-06 pasirašyta Teritorijų planavimo proceso inicijavimo sutartis Nr. J9-1061.

Detalusis planas parengtas vadovaujantis:

1. Klaipėdos miesto savivaldybės administracijos teritorijų planavimo sąlygomis Nr. REG6972 bei jų priedu – Aplinkos kokybės skyriaus 2016-06-17 raštu Nr. VS-3472;
2. Nacionalinio visuomenės sveikatos centro prie Sveikatos apsaugos ministerijos teritorijų planavimo sąlygomis Nr. REG6545;
3. Klaipėdos apskrities priešgaisrinės gelbėjimo valdybos teritorijų planavimo sąlygomis Nr. REG6915;
4. Nacionalinės žemės tarnybos prie Žemės ūkio ministerijos teritorijų planavimo sąlygomis Nr. REG6605;
5. Aplinkos apsaugos agentūros 2016-06-15 raštu Nr. (28.3)-A4-6228;
6. Kultūros paveldo departamento prie Kultūros ministerijos Klaipėdos skyriaus 2016-06-17 raštu Nr. (12.12.-KI)2KI-1098.

Detaliojo plano koregavimo viešinimas vykdomas supaprastinta tvarka.

Detaliojo plano rengimo proceso etapai:

1 etapas – parengiamasis etapas.

2 etapas – rengimo etapas:

- esamos būklės įvertinimas;
- bendrųjų sprendinių formavimas;
- sprendinių konkretizavimas.

3 etapas – baigiamasis etapas:

Architektūriniai, urbanistiniai reikalavimai - siekiant planuojamo kvartalo vientisumo, koreguojant detalų planą nustatomi tikslesni, griežtesni architektūriniai, urbanistiniai reikalavimai, sumažinantys galimybę savaip traktuoti sprendinius ir apribojimus. Tai užtikrins bendrą kvartalo architektūrinę koncepciją, stilistiškumą, spalvinę darną. Šie reikalavimai pateikti pagrindiniame brėžinyje.

Priklausomųjų želdynų dalis - nekeičiama, lieka ne mažiau 25 %. Tai privalomas želdinių plotas pagal Priklausomųjų želdynų normų (plotų) nustatymo tvarkos aprašą, patvirtintą LR aplinkos ministro 2007-12-21 įsakymu Nr. D1-694. Faktiškai visa teritorija yra apaugusi medžiais ir želdinių dalis formuojamuose sklypuose yra didesnė.

- Želdinių priežiūra ir tvarkymas vykdomas vadovaujantis Lietuvos Respublikos aplinkos ministro 2008 m. sausio 31 d. įsakymu Nr. D1-87 patvirtintu Saugotinių medžių ir krūmų kirtimo, persodinimo ar kitokio pašalinimo atveju, šių darbų vykdymo ir leidimų šiems darbams išdavimo, medžių ir krūmų vertės atlyginimo tvarkos aprašu ir Specialiosiomis žemės ir miško naudojimo sąlygomis, patvirtintomis Lietuvos Respublikos Vyriausybės 1992 m. gegužės 12 d. nutarimu Nr. 343 (1995-12-29 nutarimo Nr. 1640 redakcija).
- Rengiant techninius projektus, vadovaujantis Lietuvos Respublikos Aplinkos ministro 2007 m. gruodžio 29 d. įsakymu Nr. D1-716 patvirtintais kriterijais, pagal kuriuos dendrologiškai, ekologiškai, estetiškai vertingi, kultūros paveldui ir kraštovaizdžiui reikšmingi želdiniai, augantys privačioje žemėje, priskiriami saugotiniams, atlikti medžių taksaciją, nustatyti saugotinius ir šalinamus medžius. Esant galimybei, saugoti statinių statybos zonoje esančius medžius, kurie nurodyti kaip galimi šalinti.
- Medžių apsaugai ypatingas dėmesys skiriamas naujų statinių statybos metu, numatant konkrečias apsaugos priemones statybos techniniame projekte. Vykdamas statybos darbus, vadovautis Želdinių apsaugos, vykdamas statybos darbus, taisyklėmis, patvirtintomis Lietuvos Respublikos Aplinkos ministro 2010 m. kovo 15 d. įsakymu Nr. D1-193. Saugomi ne tik planuojamoje teritorijoje esantys medžiai, bet ir gretimybėse esančio valstybinės reikšmės miško medžiai, augantys šalia sklypo ribos.
- Suplanuotiems žemės sklypams apželdinti turi būti naudojamos vietinėms klimato sąlygoms atsparios medžių ir krūmų veislės, atsižvelgiant į jų sanitarines ir apsaugines, dekoratyvines savybes. Apželdinimui naudoti alergijos nesukeliančią ir toksinio poveikio sveikatai neturinčią augaliją.
- Detaliuoju planu numatomi infrastruktūros sklypai planuojami pagal Gatvių ir inžinerinių tinklų Pamario g. 11, 13, Klaipėdoje, statybos projektą (2014-10-24 išduotas leidimas statyti Nr. LNS-31-141024-00248). Minėtame infrastruktūros projekte nurodyta, kad medžiai, patenkantys į statybos darbų zonas, gali būti šalinami vadovaujantis „Saugotinių medžių ir krūmų kirtimo, persodinimo ar kitokio pašalinimo atveju, šių darbų vykdymo ir leidimų šiems darbams išdavimo, medžių ir krūmų vertės atlyginimo tvarkos aprašu“. Statytojas ar rangovas, prieš šalindamas medžius, privalės patikslinti vietoje šalinamų medžių kiekį bei nustatyta tvarka gauti leidimą saugotinių medžių ir krūmų kirtimo, persodinimo ar kitokio pašalinimo, genėjimo darbams. Įgyvendinant projekte nurodytus infrastruktūros sprendinius, reikėtų pašalinti 69 medžius. Šalinamų medžių kiekis tikslinamas statybos darbų pradžioje, atliekant tikslius suprojektuotų statinių nužymėjimus bei ieškant galimybių išsaugoti kuo daugiau medžių.
- Planuojamoje teritorijoje, stengiantis išsaugoti kuo daugiau medžių, pravažiavimų, inžinerinių tinklų ir užstatymo vietos numatytos esamų takų ar buvusio užstatymo vietose, priimti netradiciniai susisiekimo, inžinerinių tinklų, užstatymo pastatais sprendiniai.

Nekilnojamojo kultūros paveldo reikalavimai nenustatomi. Planuojamos teritorijos gretimybėje esantiems Kultūros vertybių registre įregistruotiems objektams (Kukuliškių (Karklės) baterijos šaudmenų sandėlio bunkeris (unikalus objekto kodas 34575); Kukuliškių (Karklės) baterijos jėgainės bunkeris (unikalus objekto kodas 34574); Kukuliškių (Karklės) baterija (unikalus objekto kodas 30621) apsaugos zonos nėra nustatytos. Planuojamas sklypas nepatenka į nekilnojamojo kultūros vertybių teritorijas ar jų apsaugos zonas.

planuojamos teritorijos dalyje detaliojo plano sprendiniai nekonkretina pasirenkamos energijos rūšies. Paliekama galimybė šildymui naudoti elektrą ar atsinaujinančių išteklių energijos naudojimo įrenginius. Tai numatoma spręsti techniniais projektais.

Detaliojo planu nustatomas pastatų aukštis – iki 9 m. Sklypuose neplanuojamas intensyvus užstatymas. Tokie sprendiniai neprieštaruja Klaipėdos miesto aukštybinių pastatų išdėstymo schemai – specialiajam planui.

Pagal Klaipėdos miesto mažosios architektūros, aplinkotvarkos įrangos išdėstymo bei aplinkos estetinio formavimo, miestietiško kraštovaizdžio tvarkymo specialųjį planą, planuojamas sklypas patenka į T3 tvarkymo zoną (neintensyviai urbanizuojama), kurioje turi būti formuojamos mišriai gamtiško charakterio erdvės. Detaliojo plano sprendiniai neprieštaruja minėtam specialiajam planui: pastatų vietos numatomos maksimaliai saugant medžius, kvartalas formuojamas, pastatai dėstomi plastiškai, nesimetriškai, pastatų spalvos ir medžiagos parenkamos artimos gamtinei aplinkai.

Spaudos kiosku Klaipėdos mieste išdėstymo schema artimiausią perspektyvinę spaudos kiosko vietą numato Giruliuose. Parengto detaliojo plano ir minėtos schemos sprendiniai neprieštaruja ir neįtakoja vieni kitų.

Klaipėdos miesto viešųjų tualetų išdėstymo schema – specialusis planas planuojamoje teritorijoje ir gretimybėse nenumato jokių sprendinių. Artimiausias tualetas su miesto inžineriniais tinklais numatomas prieškopės zonoje.

Pagal Klaipėdos miesto vizualinės informacijos ir išorinės reklamos specialųjį planą, planuojama teritorija patenka į rekreacinę zoną (RK1), kurioje nenumatyti jokie komercinės reklamos įrenginiai. Tokie įrenginiai šiuo detaliojo planu nenumatomi.

Detaliojo planu vandentiekio ir nuotekų tinklus numatoma prijungti prie centralizuotų miesto tinklų Pamario gatvėje. Žemės sklype Nr. 1 minėti tinklai jau pakloti ir prijungti. Šie sprendiniai visiškai atitinka Klaipėdos miesto vandens tiekimo ir ūkio nuotekų šalinimo specialųjį planą.

Įgyvendinant detaliojo plano sprendinius būtina laikytis pagrindinių principų: nedaryti neigiamos įtakos visuomenei, aplinkai ir kraštovaizdžiui bei nepažeisti trečiųjų asmenų interesų. Planuojamoje teritorijoje numatoma veikla pati savaime nėra tarši, tačiau aplinkos ir visuomenės apsaugai nustatomos svarbiausios apsaugos kryptys ir tvarkymo prioritetai:

Gyventojų apsauga:

– Siekiant užtikrinti viešąjį saugumą, teritorijų planavimo dokumentais numatoma visa eilė priemonių: žemės sklypo Pamario g. 11, Klaipėdoje, detaliojo planu ties pagrindiniu įvažiavimu į teritoriją (ties tranzitiniu pėsčiųjų – dviračių taku) numatyta sargo namelis; numatyta planuojamos teritorijos aptvėrimas iki 1,8 m aukščio ažūrine tvora (išskyrus bendrą su žemės sklypu Pamario g. 11 sklypo ribą); parengtu techniniu projektu numatyta gatvių apšvietimas; siekiant sumažinti važiavimo greitį, tarp žemės sklypų Pamario g. 11 ir Pamario g. 13 esančios gatvės važiuojamąją dalį numatoma dirbtinai iškreivinti.

- Įgyvendinant detaliojo plano sprendinius, trečiųjų asmenų gyvenimo ir veiklos sąlygos, kurias jie turėjo iki statybos pradžios, galėtų būti pakeistos tik pagal normatyvinių statybos techninių dokumentų ir normatyvinių statinio saugos ir paskirties dokumentų nuostatas (pagal Lietuvos Respublikos Statybos įstatymo (2001-11-08, Nr. IX-583) 6 straipsnio 4 punktą).

Aplinkos apsauga:

- Planuojamoje teritorijoje vykdant naujų statinių statybą, statybai ir apdailai naudojamos tik Lietuvos Respublikoje sertifikuotos statybinės medžiagos.

- Statybų metu susidariusios statybinės atliekos tvarkomos, rūšiuojamos bei nustatyta tvarka išvežamos iš teritorijos pagal 1998-06-16 Lietuvos Respublikos atliekų tvarkymo įstatymą Nr. VIII-787 (nauja įstatymo redakcija nuo 2003-01-01) bei Atliekų tvarkymo taisyklės, patvirtintos LR Aplinkos ministro 2003-12-30 įsakymu Nr. 722.

- Statybinės medžiagos negali būti sandėliuojamos už sklypų, kuriuose vykdomi statybos darbai, ribų.

Ši programa parengta atsižvelgiant į lygiagrečiai vykdomus pastatų ir tinklų statybos darbus.

Teritorija gali būti užstatoma, įsisavinama bei nustatyta tvarka vykdomas pastatų statybos užbaigimas tik įrengus gyvenamųjų namų kvartalui reikalingas komunikacijas - paklojus elektros, vandentiekio, kanalizacijos tinklus (rengiant techninius projektus ir vykdant statybos darbus, visi minėtoje teritorijoje planuojami tinklai privalo būti prijungti prie miesto magistralinių tinklų arba prie alternatyvios energijos gavimo įrenginių), įrengus kvartalo privažiavimo gatvės pagrindą (viršutinis sluoksnis (danga) gali būti įrengiamas baigus pastatų statybos darbus).

Atestato Nr.	UAB „Neoforma“ www.neoforma.lt			Žemės sklypo Pamario g. 11 detaliojo plano, patvirtinto Klaipėdos miesto savivaldybės administracijos direktoriaus 2012-06-12 įsakymu Nr. AD1-1378, korektūra sklypo Nr. 2 (Pamario g. 13) dalyje	
A747	Architektas	Lauras Ruseckas		Sprendinių aiškinamasis raštas	
	Projektuotoja	D. Mačikėnienė			
DTP	Planavimo iniciatorius: UAB "Kopų žuvėdra"			DTP-16-06	Lapas 7 Lapų 7

