



## KLAIPĖDOS MIESTO SAVIVALDYBĖS ADMINISTRACIJOS DIREKTORIUS

### ĮSAKYMAS

#### DĖL ŽEMĖS SKLYPŲ KLAIPĖDOJE, JAUNYSTĖS G. 42 IR JAUNYSTĖS G. 44, FORMAVIMO IR PERTVARKYMO PROJEKTO PATVIRTINIMO

2017 m. lapkričio 29 d. Nr. AD1-2933

Klaipėda

Vadovaudamasis Lietuvos Respublikos vietos savivaldos įstatymo 29 straipsnio 8 dalies 2 punktu, Lietuvos Respublikos teritorijų planavimo įstatymo 28 straipsnio 10 dalimi, Lietuvos Respublikos žemės ūkio ministro ir Lietuvos Respublikos aplinkos ministro 2004 m. spalio 4 d. įsakymu Nr. 3D-452/D1-513 „Dėl Žemės sklypų formavimo ir pertvarkymo projektų rengimo ir įgyvendinimo taisyklių patvirtinimo“ ir atsižvelgdamas į Nacionalinės žemės tarnybos prie Žemės ūkio ministerijos 2017 m. lapkričio 22 d. Žemėtvarkos planavimo dokumento patikrinimo aktą Nr. FPA-1339-(8.16) Žemėtvarkos planavimo dokumentų informacinės sistemos paslaugoje Nr. ZSFP-41667:

1. T v i r t i n u žemės sklypų Klaipėdoje, Jaunystės g. 42 ir Jaunystės g. 44, formavimo ir pertvarkymo projektą (pridedami sprendinių brėžiniai, 3 lapai, aiškinamasis raštas, 10 lapų).

Projekto rengimo tikslas – pertvarkyti žemės sklypus sujungiant į vieną ir gautą sklypą padalijant į du ir daugiau žemės sklypų.

Projekto rengimo organizatorius – Klaipėdos miesto savivaldybės administracijos direktorius.

Projekto rengimo iniciatorė – Zita Jonikienė.

Plano rengėja – uždaroji akcinė bendrovė „Gistamos projektai“. Projektą parengė Tautvydas Virkutis, kvalifikacijos pažymėjimas Nr. 2R-FP-782.

Pertvarkoma teritorija: žemės sklypai Jaunystės g. 42, kadastro Nr. 2101/0036:418, plotas – 0,1522 ha, pagrindinė žemės naudojimo paskirtis – kita, naudojimo būdas – vienbučių ir dvibučių gyvenamųjų pastatų teritorijos, ir Jaunystės g. 44, kadastro Nr. 2101/0036:419, plotas – 0,1910 ha, pagrindinė žemės naudojimo paskirtis – kita, naudojimo būdai – bendro naudojimo teritorijos, vienbučių ir dvibučių gyvenamųjų pastatų teritorijos.

Pagal projektą naujai suformuoti penki žemės sklypai: sklypo Nr. I plotas – 0,0638 ha, Nr. II – 0,0656 ha, Nr. III – 0,0655 ha, Nr. IV – 0,0666 ha, Nr. V – 0,0817 ha. Sklypų nuo Nr. I iki Nr. II pagrindinė žemės naudojimo paskirtis – kita, naudojimo būdas – vienbučių ir dvibučių gyvenamųjų pastatų teritorijos; sklypo Nr. V pagrindinė žemės naudojimo paskirtis – kita, naudojimo būdai – bendro naudojimo teritorijos, vienbučių ir dvibučių gyvenamųjų pastatų teritorijos. Žemės sklypams taikomos specialios žemės ir miško naudojimo sąlygos – žemės sklypai, kuriuose įrengtos valstybei priklausančios melioracijos sistemos bei įrenginiai, požeminio vandens vandenviečių apsaugos zonos.

2. S i ū l a u žemės sklypams nustatyti servitutus: teisė tiesti, aptarnauti, naudoti požemines, antžemines komunikacijas (viešpataujantis, kodas 218), kelio servitutus – teisė važiuoti transporto priemonėmis, teisė naudotis pėsčiųjų taku (viešpataujantis, kodas 115).

3. N u s t a t a u, kad šiuo įsakymu:

3.1. patvirtintu projektu koreguojami žemės sklypo buvusiame Paupių kaime (kadastro Nr. 2101/0036:62), Klaipėdoje, detaliojo plano, patvirtinto Klaipėdos miesto savivaldybės administracijos direktoriaus 2010 m. vasario 25 d. įsakymu Nr. AD1-330, sprendiniai;

3.2. patvirtintas formavimo ir pertvarkymo projektas įsigalioja kitą dieną po oficialaus pranešimo vietinėje spaudoje apie jo patvirtinimą ir įsakymo paskelbimo Klaipėdos miesto savivaldybės interneto svetainėje.

Šis įsakymas gali būti skundžiamas Lietuvos Respublikos administracinių bylų teisenos įstatymo nustatyta tvarka Klaipėdos apygardos administraciniam teismui Galinio Pylimo g. 9, Klaipėda, per 1 mėnesį nuo individualaus akto paskelbimo dienos.

Savivaldybės administracijos direktorius



Saulius Budinas

Parengė  
Žemėtvarkos skyriaus vyriausioji specialistė

Raimonda Kranauskaitė, tel. 39 61 64  
2017-11-23



## Sutartiniai ženklai



Klaipėdos miesto savivaldybės  
administracijos direktoriaus

...d. įsakymu Nr. 1101-2933

	Projektuojamų žemės sklypų ribų posūkių taškų koordinatės		Gyvenamoji teritorija
	Galiojimo riba		Mišri gyvenamoji teritorija
	Kiti sklypai		Mišri centro teritorija
	Formuojami privati žemės sklypai		Socialinės infrastruktūros teritorija
	Formuojami valstybinės žemės sklypai		Specializuotų kompleksų teritorija
	Formuojami savivaldybių žemės sklypai		Paslaugų teritorija
	Formuojami mišrios nuosavybės žemės sklypai		Pramonės ir sandėliavimo teritorija
	Laisvos valstybinės žemės plotai po sklypų formavimo		Inžinerinės infrastruktūros teritorija
	Matmenys		Inžinerinės infrastruktūros koridorius
	Projektuojamų sklypų linijų ilgiai		Bendro naudojimo erdvių, želdynų teritorija
	Tarpiniai projektuojami žemės sklypai		Vandenys
	Servitutai		Aikštė
	Apribojimai (išskyrus paviršinio vandens telkinių pakrantės apsaugos juostas)		Vandenvietė
	Paviršinio vandens telkinių pakrantės apsaugos juostos		Naudingųjų iškasenų teritorija
	Plotai, kuriuose numatoma miško žemę paversti kitomis naudmenomis		
	Esami sklypai		
	Laisvos valstybinės žemės plotai iki projektavimo		
	Žemės naudmenos		
<b>Reglamentinė zona</b>			
	Kitos reikšmės		
<b>Teritorijos naudojimo tipas</b>			
	Mišakai ir miškingos teritorijos		
	Neužstatoma žemės ūkio teritorija		
	Žemės ūkio ir specializuotų ūkių teritorija		
	Rekreacinio naudojimo žemės ūkio teritorija		
	Sodininkų bendrijų teritorija		
	Vienbučių ir dvibučių gyvenamųjų namų teritorija		

## Žemėlapyje naudojamų duomenų autorių teisės



GDR10LT – Lietuvos Respublikos teritorijos M 1:10 000 georeferencinių erdvių duomenų rinkinys © Nacionalinė žemės tarnyba prie Žemės ūkio ministerijos

ORT10LT – Lietuvos Respublikos teritorijos M 1:10 000 skaitmeninis rastrinis

**Žemės sklypų formavimo projekto  
sprendinių brėžinys**

1 Lapas M 1:1000

**PATVIRTINTA**  
Klaipėdos miesto savivaldybės  
administracijos direktoriaus

2017 m. 11-29 d. įsakymu-Nr. AA-1-2933





Žemės sklypo formavimo ir pertvarkymo projektas. ZSFP - 41007

**Žemės sklypų, esančių Klaipėdos apskrityje, Klaipėdos m. Jaunystės g. 42, 44  
formavimo ir pertvarkymo projekto (toliau – Projektas)**

## **AIŠKINAMASIS RAŠTAS**

Objekto adresas: *Jaunystės g. 42, 44, Klaipėda (kad. Nr. 2101/0036:0418, 2101/0036:0419);*

Projekto iniciatorius: *Zita Jonikienė gim. 1956-06-08;*

Projekto organizatorius: *Klaipėdos miesto savivaldybės administracijos direktorius.*

Projekto rengėjas: *UAB "Gistamos projektai" Tautvydas Virkutis, kvalifikacijos pažymėjimo Nr. 2R-FP-782*

### **1. INFORMACIJA APIE PERTVARKOMĄ TERITORIJĄ**

**Projekto tikslas:** pertvarkyti žemės sklypus sujungiant į vieną ir gautą žemės sklypą padalijant į du ar daugiau žemės sklypų.

**Žemės sklypų formavimo ir pertvarkymo projektas rengiamas vadovaujantis:**

- Klaipėdos miesto savivaldybės administracijos direktoriaus 2017 m. spalio 5 d. įsakymu Nr. AD1-2484 "Dėl žemės sklypų Klaipėdoje, Jaunystės g. 42 ir Jaunystės g. 44, formavimo ir pertvarkymo projekto rengimo";

- Klaipėdos miesto savivaldybės administracijos urbanistinės plėtros departamento žemėtvarkos skyriaus 2017 m. spalio 6 d. Nr. (12.15.)-Ž2-443 "Žemės sklypų Klaipėdoje, Jaunystės g. 42 ir Jaunystės g. 44, formavimo ir pertvarkymo projekto rengimo reikalavimai".

**Pertvarkomoje teritorijoje galiojantys teritorijų planavimo dokumentai:**

**Bendrųjų planų:** Klaipėdos miesto savivaldybės tarybos 2007 m. balandžio 05 d. sprendimu Nr. T2-110 patvirtintas Klaipėdos miesto bendrasis planas.

Pagal Klaipėdos miesto savivaldybės bendrąjį planą, pertvarkoma teritorija patenka į Kitos paskirties žemę: Gyvenamosios teritorijos (tp6, G) teritorija, skirta gyvenamųjų namų statybai; Mažaaukščių gyvenamųjų namų statybos (tp6, G1) žemės sklypai, kuriuose yra esami arba numatomi statyti vieno ar trijų aukštų gyvenamieji namai ir jų priklausiniai.

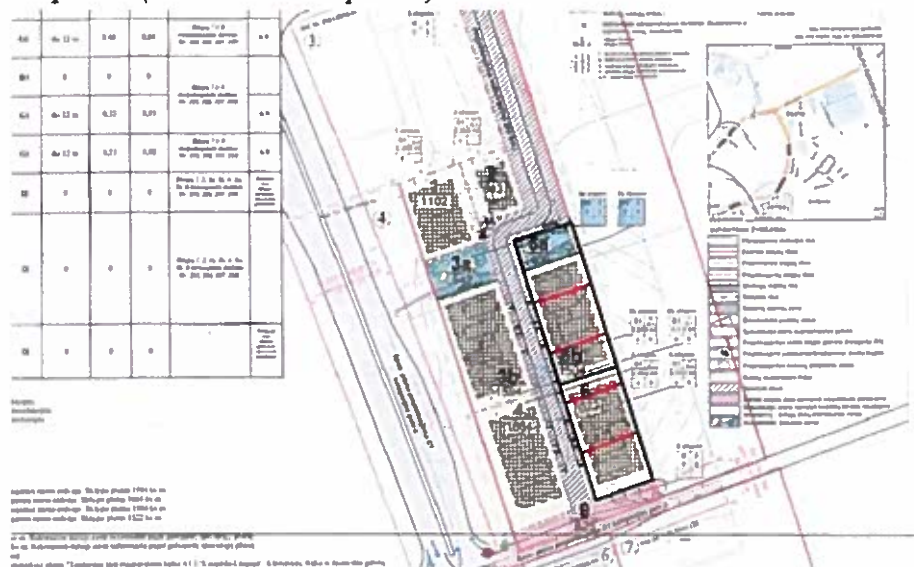


I pav. Ištrauka iš bendrojo plano (Pertvarkoma teritorija pažymėta mėlynai)

Žemės sklypo formavimo ir pertvarkymo projektas. ZSFP - 41667

### **Detaliųjų planų:**

*Klaipėdos miesto savivaldybės administracijos direktoriaus 2010 m. vasario 25 d. įsakymu Nr. AD1-330 patvirtintas žemės sklypo buvusiame Paupių kaime (kadastro Nr. 2101/0036:0062), Klaipėdoje detalusis planas (toliau Detalusis planas).*



2 pav. Ištrauka iš detaliojo plano (Pertvarkoma teritorija pažymėta juodai-raudonai)

Pertvarkomų žemės sklypų (kadastro Nr. 2101/0036:0418 ir Nr. 2101/0036:0419) sprendiniai įtakos detaliojo plano sprendiniams neturės. Projekto metu sujungiami du žemės sklypai, kurie buvo suprojektuoti detaliojame plane ir gautas plotas padalinamas į 5 žemės sklypus, nekeičiant pagrindinės naudojimo paskirties – kita žemė, ir naudojimo būdos – vienbučių ir dvibučių gyvenamųjų pastatų teritorijos.

### **Specialiojo teritorijų planavimo dokumentų:**

*Klaipėdos miesto savivaldybės tarybos 2015 m. rugsėjo 9 d. sprendimu Nr. T2-247 patvirtintas Klaipėdos miesto dviračių infrastruktūros plėtros specialusis planas.*



3 pav. Ištrauka iš Klaipėdos miesto dviračių infrastruktūros plėtros specialiojo plano (Pertvarkoma teritorija pažymėta raudonai- mėlynai)

Žemės sklypo formavimo ir pertvarkymo projektas. ZSFP - 41667

Šalia planuojamos teritorijos, pagal Klaipėdos miesto dviračių infrastruktūros plėtros specialųjį planą, numatyta rajoninės reikšmės dviračių trasa.

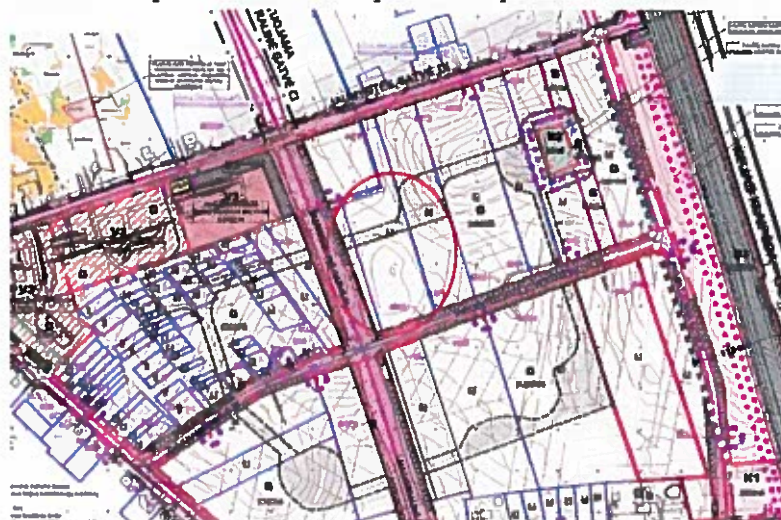
*Klaipėdos miesto savivaldybės tarybos 2009 m. sausio 29 d. sprendimu Nr. T2-17 patvirtintas Klaipėdos miesto pirmosios vandenvietės Liepų g. 49A sanitarinės apsaugos zonos specialusis planas.*



4 pav. Ištrauka iš Klaipėdos miesto pirmosios vandenvietės Liepų g. 49A sanitarinės apsaugos zonos specialiojo plano (Pertvarkoma teritorija pažymėta raudonai)

Atsižvelgiant į Klaipėdos miesto pirmosios vandenvietės Liepų g. 49A sanitarinės apsaugos zonos specialųjį planą planuojama teritorija patenka į sanitarinės apsaugos zonos 3-ąją (cheminės taršos apribojimo) juostą.

*Klaipėdos miesto savivaldybės tarybos 2008 m. vasario 28 d. sprendimu Nr. T2-48 patvirtintas Teritorijos tarp magistralinio kelio Nr. A13 „Klaipėda – Liepoja“, Klemiškės, Rūko ir Jaunystės gatvių, Klaipėdoje, infrastruktūros plėtros schema – specialusis planas.*



4 pav. Ištrauka iš Teritorijos tarp magistralinio kelio Nr. A13 „Klaipėda – Liepoja“, Klemiškės, Rūko ir Jaunystės gatvių, Klaipėdoje, infrastruktūros plėtros schemos – specialiojo plano (Pertvarkoma teritorija pažymėta raudonai)

Žemės sklypo formavimo ir pertvarkymo projektas. ZSFP - 41667

Pagal Teritorijos tarp magistralinio kelio Nr. A13 „Klaipėda – Liepoja“, Klemiškės, Rūko ir Jaunystės gatvių, Klaipėdoje, infrastruktūros plėtros schemą – specialųjį planą šalia planuojamos teritorijos numatyta magistralinė gatvė C1 kategorijos, Jaunystės gatvė D1 kategorijos ir projektuojama gyvenama gatvė D1 kategorijos.

*Klaipėdos miesto savivaldybės administracijos direktoriaus 2015 m. gruodžio 3 d. įsakymu Nr. AD1-3561 patvirtintas Klaipėdos miesto mažosios architektūros aplinkotvarkos įrangos išdėstymo bei aplinkos estetiško formavimo, miestietiškojo kraštovaizdžio tvarkymo specialusis planas.*



5 pav. Ištrauka iš Klaipėdos miesto mažosios architektūros aplinkotvarkos įrangos išdėstymo bei aplinkos estetiško formavimo, miestietiškojo kraštovaizdžio tvarkymo specialiojo plano (Pertvarkoma teritorija pažymėta raudonai)

Pagal Klaipėdos miesto mažosios architektūros aplinkotvarkos įrangos išdėstymo bei aplinkos estetiško formavimo, miestietiškojo kraštovaizdžio tvarkymo specialųjį planą, planuojama teritorija patenka į T3 zoną – neintensyviai urbanizuojamą teritoriją.

Formuojamam ir pertvarkomam žemės sklypai (teritorijai) taikomi galiojančių žemės valdos projektų sprendiniai: nėra.

**Gamtos ir kultūros paveldo objektai:** Pertvarkoma teritorija nepatenka į saugomas, rekreacines teritorijas, joje nėra istorinių, kultūrinių ar archeologinių vertybių. Su viešosios, pramoniniais paskirties statiniais, saugomomis ar rekreacinėmis teritorijomis ir kitais svarbiais objektais nesiriboja. Pertvarkomo žemės sklypo sprendiniai atitinka Kultūros paveldo objektų sprendiniams ir kraštovaizdžio tvarkymo sprendiniams.

**Kiti projekto rengimo reikalavimai:**

- sprendinių brėžinyje nurodyti šalia sklypų esančios ir Medikių gatvės kategoriją, atstumus tarp gatvės raudonųjų linijų, gatvės pagrindinius techninius parametrus, ašinę liniją pagal Lietuvos Respublikos aplinkos ministro 2014-06-17 įsakymu Nr. D1-933 patvirtintą statybos techninį reglamentą STR 2.06.04:2014 „Gatvės vietinės reikšmės keliai. Bendrieji reikalavimai“;

Žemės sklypo formavimo ir pertvarkymo projektas. ZSFP - 41667

- nurodyti taikomas specialiąsias žemės ir miško naudojimo sąlygas pagal Lietuvos Respublikos Vyriausybės 1992 m. gegužės 12d. nutarimu Nr. 343 “Dėl specialiųjų žemės ir miško naudojimo sąlygų”.

- į padalintus sklypus turi būti numatyti įvažiavimai, nesant galimybės – nustatytas kelio servitutas;

- sprendinių brėžinys turi atitikti Žemėtvarkos planavimo dokumentų erdviųjų objektų specifikaciją, patvirtintą Nacionalinės žemės tarnybos prie Žemės ūkio ministerijos direktoriaus 2014 m. gruodžio 17 d. įsakymu Nr. 1P-(1.3.)-489 „Dėl Žemėtvarkos planavimo dokumentų erdviųjų objektų specifikacijos patvirtinimo“;

- nurodyti kokią įtaką formavimo ir pertvarkymo projektui turi galiojantys teritorijų planavimo dokumentai, pridedant ištraukas;

- užtikrinti, kad projekto sprendiniai nepažeistų trečiųjų asmenų teisių ir teisėtų interesų;

- projektas derinamas su Klaipėdos miesto savivaldybės administracijos Urbanistinės plėtros departamento Žemėtvarkos skyriumi;

- Plano rengėjas per vieną darbo dieną po Nacionalinės žemės tarnybos prie Žemės ūkio ministerijos Žemėtvarkos planavimo dokumento patikrinimo akto pateikimo tvirtinimui turi pateikti:

- parengtą bylą su Projekto sprendiniais ir procedūrų dokumentais;

- sprendinių brėžinį ne didesniu kaip A3 formatu ir aiškinamąjį raštą, po 4 egz.

#### **Privažiavimas prie pertvarkomos teritorijos:**

Į teritoriją patenkama važiuojant detalajame plane suprojektuota D2 kategorijos vidine gatve, kuri jungia D1 kategorijos Jaunystės gatvę su D1 kategorijos Medikių gatve.

Numatomas mažas lengvųjų automobilių intensyvumas. Pertvarkius žemės sklypą automobilių intensyvumas nepakis, todėl nėra numatoma jokių papildomų sprendinių susijusių su transporto srautu.

## **2. PERTVARKOMOS TERITORIJOS SPRENDINIAI**

### ***Projekto įgyvendinamų sprendinių esmė:***

Projekto metu planuojama sujungti du žemės sklypus ir vieną gautą žemės sklypą padalinti į penkis žemės sklypus.

### **Sprendiniai iki pertvarkymo:**

#### ***Žemės sklypo Nr. 1 kadastro duomenys***

Adresas – *Klaipėdos m. Jaunystės g. 42 (Proj. Nr.1)*

Kadastrinis Nr. – *2101/0036:0418*

Naudojimo paskirtis – *Kita*

Naudojimo būdas – *Vienbučių ir dvibučių gyvenamųjų pastatų teritorijos*

Žemės sklypo plotas - *0,1522 ha.*

Nuosavybė – *Zita Jonikienė*

#### ***Žemės sklypo Nr. 1 specialiosios žemės ir miško naudojimo sąlygos***

*XXI – Žemės sklypai, kuriuose įrengtos valstybei priklausančios melioracijos sistemos bei įrenginiai – 0,1522 ha.*

Žemės sklypo formavimo ir pertvarkymo projektas. ZSFP - 41667

**Gretimybės**

<b><i>Žemės sklypo Nr. 1 gretimybės</i></b>			
<b>Gretimybė</b>	<b>Linijos ilgis, m</b>	<b>Žemės sklypo kadastro Nr.</b>	<b>Pastabos</b>
<i>1-4</i>	<i>55,53</i>	<i>2101/0036:0249</i>	<i>kadastriniai</i>
<i>4-13</i>	<i>27,71</i>	<i>2101/0036:0419</i>	<i>kadastriniai</i>
<i>13-16</i>	<i>54,30</i>	<i>2101/0036:0056</i>	<i>kadastriniai</i>
<i>16-1</i>	<i>27,74</i>	<i>2101/0036:0250</i>	<i>kadastriniai</i>

Žemės sklype yra įregistruoti:

107 – Servitutas – teisė aptarnauti požemines, antžemines komunikacijas (viešpataujantis)

108 – Servitutas – teisė naudoti požemines, antžemines komunikacijas (viešpataujantis)

106 – Servitutas – teisė tiesti požemines, antžemines komunikacijas (viešpataujantis)

103 – Kelio servitutas – teisė važiuoti transporto priemonėmis (viešpataujantis)

***Žemės sklypo Nr. 2 kadastro duomenys***

Adresas – *Klaipėdos m. Jaunystės g. 44 (Proj. Nr.2)*

Kadastrinis Nr. – *2101/0036:0419*

Naudojimo paskirtis – *Kita*

Naudojimo būdai – *Vienbučių ir dvibučių gyvenamųjų pastatų teritorijos – 0,1504 ha;*

*– Bendro naudojimo (miestų, miestelių ir kaimų ar savivaldybių bendro naudojimo) teritorijos – 0,0406 ha.*

Žemės sklypo plotas - *0,1910 ha.*

Nuosavybė – *Zita Jonikienė*

***Žemės sklypo Nr. 2 specialiosios žemės ir miško naudojimo sąlygos***

*XXI – Žemės sklypai, kuriuose įrengtos valstybei priklausančios melioracijos sistemos bei įrenginiai – 0,1910 ha.*

**Gretimybės**

<b><i>Žemės sklypo Nr. 2 gretimybės</i></b>			
<b>Gretimybė</b>	<b>Linijos ilgis, m</b>	<b>Žemės sklypo kadastro Nr.</b>	<b>Pastabos</b>
<i>4-7</i>	<i>54,30</i>	<i>2101/0036:0249</i>	<i>kadastriniai</i>
<i>7-8</i>	<i>14,60</i>	<i>2101/0036:0249</i>	<i>kadastriniai</i>
<i>8-9</i>	<i>27,70</i>	<i>2101/0036:0249</i>	<i>kadastriniai</i>
<i>9-10</i>	<i>14,71</i>	<i>2101/0036:0056</i>	<i>kadastriniai</i>
<i>10-13</i>	<i>54,30</i>	<i>2101/0036:0056</i>	<i>kadastriniai</i>
<i>13-4</i>	<i>27,71</i>	<i>2101/0036:0418</i>	<i>kadastriniai</i>

Žemės sklype yra įregistruoti:

107 – Servitutas – teisė aptarnauti požemines, antžemines komunikacijas (viešpataujantis)

108 – Servitutas – teisė naudoti požemines, antžemines komunikacijas (viešpataujantis)

106 – Servitutas – teisė tiesti požemines, antžemines komunikacijas (viešpataujantis)

103 – Kelio servitutas – teisė važiuoti transporto priemonėmis (viešpataujantis)

**1.) Sprendiniai po pertvarkymo:**

Žemės sklypo formavimo ir pertvarkymo projektas. ZSFP - 41667

**Žemės sklypo Nr. I kadastro duomenys**

Adresas – *Klaipėdos m. Jaunystės g. (Proj. Nr. I)*

Kadastrinis Nr. -

Naudojimo paskirtis – *Kita*

Naudojimo būdas – *Vienbučių ir dvibučių gyvenamųjų pastatų teritorijos*

Žemės sklypo plotas - *0,0638 ha.*

Nuosavybė – *Zita Jonikienė*

**Žemės sklypo Nr. I specialiosios žemės ir miško naudojimo sąlygos**

*XXI – Žemės sklypai, kuriuose įrengtos valstybei priklausančios melioracijos sistemos bei įrenginiai – 0,0638 ha.*

*XX – Požeminio vandens vandenviečių apsaugos zonos – 0,0638 ha.*

<b>Žemės sklypo Nr. I gretimybės</b>			
Gretimybė	Linijos ilgis, m	Žemės sklypo kadastro Nr.	Pastabos
<i>1-2</i>	<i>23,02</i>	<i>2101/0036:0249</i>	<i>kadastriniai</i>
<i>2-15</i>	<i>27,74</i>		<i>Proj. Nr. II</i>
<i>15-16</i>	<i>23,02</i>	<i>2101/0039:0056</i>	<i>kadastriniai</i>
<i>16-1</i>	<i>27,74</i>	<i>2101/0036:0250</i>	<i>kadastriniai</i>

Žemės sklype yra įregistruoti:

218 Servitutas - teisė tiesti, aptarnauti, naudoti požemines, antžemines komunikacijas (viešpataujantis daiktas) – 4015 kv. m.

115 – Kelio servitutas – teisė važiuoti transporto priemonėmis (viešpataujantis) teisė važiuoti transporto priemonėmis, teisė naudotis pėsčiųjų taku (viešpataujantis daiktas) - 4015 kv. m.

**Žemės sklypo Nr. II kadastro duomenys**

Adresas – *Klaipėdos m. Jaunystės g. (Proj. Nr. II)*

Kadastrinis Nr. -

Naudojimo paskirtis – *Kita*

Naudojimo būdas – *Vienbučių ir dvibučių gyvenamųjų pastatų teritorijos*

Žemės sklypo plotas - *0,0656 ha.*

Nuosavybė – *Zita Jonikienė*

**Žemės sklypo Nr. II specialiosios žemės ir miško naudojimo sąlygos**

*XXI – Žemės sklypai, kuriuose įrengtos valstybei priklausančios melioracijos sistemos bei įrenginiai – 0,0656 ha.*

*XX – Požeminio vandens vandenviečių apsaugos zonos – 0,0656 ha.*

<b>Žemės sklypo Nr. II gretimybės</b>			
Gretimybė	Linijos ilgis, m	Žemės sklypo kadastro Nr.	Pastabos
<i>2-3</i>	<i>23,66</i>	<i>2101/0036:0249</i>	<i>kadastriniai</i>
<i>3-14</i>	<i>27,74</i>		<i>Proj. Nr. III</i>
<i>14-15</i>	<i>23,66</i>	<i>2101/0036:0056</i>	<i>kadastriniai</i>
<i>15-1</i>	<i>27,74</i>		<i>Proj. Nr. I</i>

Žemės sklype yra įregistruoti:

Žemės sklypo formavimo ir pertvarkymo projektas. ZSFP - 41667

218 Servitutas - teisė tiesti, aptarnauti, naudoti požemines, antžemines komunikacijas (viešpataujantis daiktas) – 4015 kv. m.

115 – Kelio servitutas – teisė važiuoti transporto priemonėmis (viešpataujantis) teisė važiuoti transporto priemonėmis, teisė naudotis pėsčiųjų taku (viešpataujantis daiktas) - 4015 kv. m.

**Žemės sklypo Nr. III kadastro duomenys**

Adresas – *Klaipėdos m. Jaunystės g. (Proj. Nr. III)*

Kadastrinis Nr. -

Naudojimo paskirtis – *Kita*

Naudojimo būdas – *Vienbučių ir dvibučių gyvenamųjų pastatų teritorijos*

Žemės sklypo plotas - *0,0655 ha.*

Nuosavybė – *Zita Jonikienė*

**Žemės sklypo Nr. III specialiosios žemės ir miško naudojimo sąlygos**

*XXI – Žemės sklypai, kuriuose įrengtos valstybei priklausančios melioracijos sistemos bei įrenginiai – 0,0655 ha.*

*XX – Požeminio vandens vandenviečių apsaugos zonos – 0,0655 ha.*

<b>Žemės sklypo Nr. III gretimybės</b>			
Gretimybė	Linijos ilgis, m	Žemės sklypo kadastro Nr.	Pastabos
<i>3-5</i>	<i>23,67</i>	<i>2101/0036:0249</i>	<i>kadastriniai</i>
<i>5-12</i>	<i>27,74</i>		<i>Proj. Nr. IV</i>
<i>12-14</i>	<i>23,66</i>	<i>2101/0036:0056</i>	<i>kadastriniai</i>
<i>14-3</i>	<i>27,74</i>		<i>Proj. Nr. II</i>

Žemės sklype yra įregistruoti:

218 Servitutas - teisė tiesti, aptarnauti, naudoti požemines, antžemines komunikacijas (viešpataujantis daiktas) – 4015 kv. m.

115 – Kelio servitutas – teisė važiuoti transporto priemonėmis (viešpataujantis) teisė važiuoti transporto priemonėmis, teisė naudotis pėsčiųjų taku (viešpataujantis daiktas) - 4015 kv. m.

**Žemės sklypo Nr. IV kadastro duomenys**

Adresas – *Klaipėdos m. Jaunystės g. (Proj. Nr. IV)*

Kadastrinis Nr. -

Naudojimo paskirtis – *Kita*

Naudojimo būdas – *Vienbučių ir dvibučių gyvenamųjų pastatų teritorijos*

Žemės sklypo plotas - *0,0666 ha.*

Nuosavybė – *Zita Jonikienė*

**Žemės sklypo Nr. IV specialiosios žemės ir miško naudojimo sąlygos**

*XXI – Žemės sklypai, kuriuose įrengtos valstybei priklausančios melioracijos sistemos bei įrenginiai – 0,0666 ha.*

*XX – Požeminio vandens vandenviečių apsaugos zonos – 0,0666 ha.*

**Žemės sklypo Nr. IV gretimybės**

Žemės sklypo formavimo ir pertvarkymo projektas. ZSFP - 41667

Gretimybė	Linijos ilgis, m	Žemės sklypo kadastro Nr.	Pastabos
5-6	24,40	2101/0036:0249	kadastriniai
6-11	27,70		Proj. Nr. V
11-12	23,66	2101/0036:0056	kadastriniai
12-5	27,74		Proj. Nr. III

Žemės sklype yra įregistruoti:

218 Servitutas - teisė tiesti, aptarnauti, naudoti požemines, antžemines komunikacijas (viešpataujantis daiktas) – 4015 kv. m.

115 – Kelio servitutas – teisė važiuoti transporto priemonėmis (viešpataujantis) teisė važiuoti transporto priemonėmis, teisė naudotis pėsčiųjų taku (viešpataujantis daiktas) - 4015 kv. m.

**Žemės sklypo Nr. V kadastro duomenys**

Adresas – Klaipėdos m. Jaunystės g. (Proj. Nr. V)

Kadastrinis Nr. -

Naudojimo paskirtis – Kita

Naudojimo būdai – Vienbučių ir dvibučių gyvenamųjų pastatų teritorijos – 0,0411 ha;

– Bendro naudojimo (miestų, miestelių ir kaimų ar savivaldybių bendro naudojimo) teritorijos – 0,0406 ha.

Žemės sklypo plotas - 0,0817 ha.

Nuosavybė – Zita Jonikienė

**Žemės sklypo Nr. V specialiosios žemės ir miško naudojimo sąlygos**

XXI – Žemės sklypai, kuriuose įrengtos valstybei priklausančios melioracijos sistemos bei įrenginiai – 0,0817 ha.

XX – Požeminio vandens vandenviečių apsaugos zonos – 0,0817 ha.

Žemės sklypo Nr. V gretimybės			
Gretimybė	Linijos ilgis, m	Žemės sklypo kadastro Nr.	Pastabos
6-8	29,68	2101/0036:0249	kadastriniai
8-9	27,70	2101/0036:0249	kadastriniai
9-10	29,31	2101/0036:0056	kadastriniai
10-6	27,70		Proj. Nr. IV

Žemės sklype yra įregistruoti:

218 Servitutas - teisė tiesti, aptarnauti, naudoti požemines, antžemines komunikacijas (viešpataujantis daiktas) – 4015 kv. m.

115 – Kelio servitutas – teisė važiuoti transporto priemonėmis (viešpataujantis) teisė važiuoti transporto priemonėmis, teisė naudotis pėsčiųjų taku (viešpataujantis daiktas) - 4015 kv. m.

Pastaba. Projektuojamam žemės sklypui proj. Nr. V, nustatomi du naudojimo būdai, atsižvelgiant į Klaipėdos miesto savivaldybės administracijos direktoriaus 2010 m. vasario 25 d. įsakymu Nr. AD1-330 patvirtintas žemės sklypo buvusiam Paupių kaime (kadastro Nr. 2101/0036:0062), Klaipėdoje detaliojo plano sprendinius.

Pertvarkomų žemės sklypų (kadastro Nr. 2101/0036:0418 ir Nr. 2101/0036:0419) nekilnojamojo turto registro centrinio duomenų banke yra įregistruoti šie servitutai:

Žemės sklypo formavimo ir pertvarkymo projektas. ZSFP - 41667

107 – Servitutas – teisė aptarnauti požemines, antžemines komunikacijas (viešpataujantis);

108 – Servitutas – teisė naudoti požemines, antžemines komunikacijas (viešpataujantis);

106 – Servitutas – teisė tiesti požemines, antžemines komunikacijas (viešpataujantis);

103 – Kelio servitutas – teisė važiuoti transporto priemonėmis (viešpataujantis).

Vadovaujantis Valstybės įmonės Registrų centro direktoriaus 2013 m. vasario 26 d. įsakymu Nr.v-58 „Dėl teisinės registracijos klasifikatoriaus „kitų daiktinių teisių klasifikatorius“ patikslinimo, vietoje aukščiau išvardintų 107, 108, 106 servituto punktų, naujai projektuojamiems žemės sklypams proj. Nr. I, II, III, IV, V įrašomas 218 Servitutas - teisė tiesti, aptarnauti, naudoti požemines, antžemines komunikacijas (viešpataujantis daiktas), o vietoje 103 punkto - Kelio servitutas – teisė važiuoti transporto priemonėmis (viešpataujantis) teisė važiuoti transporto priemonėmis, teisė naudotis pėsčiųjų taku (viešpataujantis daiktas).

*Projekto rengėjas: UAB „Gistamos projektai“*

*Direktorius, Tautvydas Virkutis*

