



KLAIPĖDOS MIESTO SAVIVALDYBĖS ADMINISTRACIJOS DIREKTORIUS

ĮSAKYMAS

DĖL PRITARIMO ŽEMĖS SKLYPO NAUJOJI UOSTO G. 23, KLAIPĖDOJE, SUSISIEKIMO KOMUNIKACIJŲ (GELEŽINKELIO KELIŲ) IŠDĖSTYMO PRINCIPŲ KOREGAVIMUI STATYBOS TECHNINIO PROJEKTO RENGIMO METU

2016 m. kovo 16 d. Nr. AD1-793

Klaipėda

Vadovaudamasis Lietuvos Respublikos vietos savivaldos įstatymo 29 straipsnio 8 dalies 2 punktu, Lietuvos Respublikos teritorijų planavimo įstatymo 28 straipsnio 8 dalimi, Kompleksinio teritorijų planavimo dokumentų rengimo taisyklių 323 punktu, atsižvelgdamas į teritorijų planavimo komisijos 2016 m. kovo 2 d. protokole Nr. (21.96)-AR14-6 pateiktas išvadas ir į 2016 m. kovo 9 d. UAB „Kelprojektas“ prašymą, pagal VĮ Klaipėdos valstybinio jūrų uosto direkcijos 2015-08-11 įgaliojimą Nr. UD-3.1.1-2911:

1. P r i t a r i ū teritorijos AB „Klaipėdos jūrų krovinių kompanija“ (Klasco) nuomojamo uosto žemės sklypo Naujoji Uosto g. 23, Klaipėdoje, detaliuoju planu, patvirtintu Klaipėdos miesto savivaldybės administracijos direktoriaus 2012 m. liepos 11 d. įsakymu Nr. AD1-1626, nustatytą teritorijos tvarkymo ir naudojimo režimų reikalavimų – susisiekimo komunikacijų (geležinkelio kelių) išdėstymo principų tikslinimui statybos techninio projekto rengimo metu, nesukeliant naujų neigiamų padarinių gyvenimo ir aplinkos kokybei, nekeičiant privalomų teritorijų tvarkymo ir naudojimo režimo reikalavimų (pridedamas sklypo planas ir aiškinamasis raštas).

2. Į p a r e i g o j u planavimo organizatorių ne vėliau kaip per 5 darbo dienas nuo teritorijų planavimo dokumento patvirtinimo dienos pateikti duomenis dokumento registravimui Lietuvos Respublikos teritorijų planavimo dokumentų registre.

3. N u s t a t a u, kad detaliojo plano korektūra įsigalioja kitą dieną po jo įregistravimo ir paskelbimo Lietuvos Respublikos teritorijų planavimo registre.

Šis įsakymas gali būti skundžiamas Lietuvos Respublikos administracinių bylų teisenos įstatymo nustatyta tvarka.

Savivaldybės administracijos direktorius



Saulius Budinas

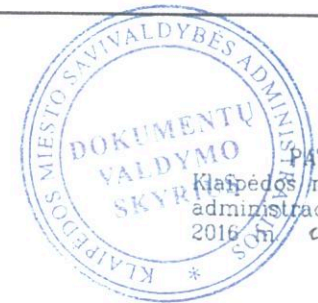
Parengė
Architektūros poskyrio vyriausioji specialistė

Ona Petrutienė, tel. 39 61 60
2016-03-15

PRITARTA
 UAB „GATVIŲ APŠVIETIMAS“
 2016-03-01
 mėn. d.

Suderinta
 Kultūros paveldo skyriaus vadovo pavaduotojas prie Kultūros ministro vyriausioji specialistė
Gytis Oržikauskas
 2016 m. 03 mėn. d.

SUDERINTA
 Klaipėdos m. savivaldybės administracijos Urbanistinės plėtros departamento Paveldosaugos skyriaus vedėjas
Vitalijus Juška
 2016 03 02



PRITVIRTINTA:
 Klaipėdos miesto savivaldybės administracijos direktoriaus
 2016 m. 03 16 įsakymu Nr. ADI-793



Suderinta
 Žemės ūkio skyriaus vyr. specialistė, vykdanči skyriaus vedėjo funkcijas
Alma Truncienė
 2016-03-02

SUDERINTA
 Nacionalinės žemės ūkio prie ŽŪM Klaipėdos miesto ir Neringos skyriaus vyriausioji specialistė
Svajūnas Mačiulskis
 2016 03 02

Gro Centrifera
 Miesto ūkio departamento direktorius
Liudvikas Dūda
 2016-03-02

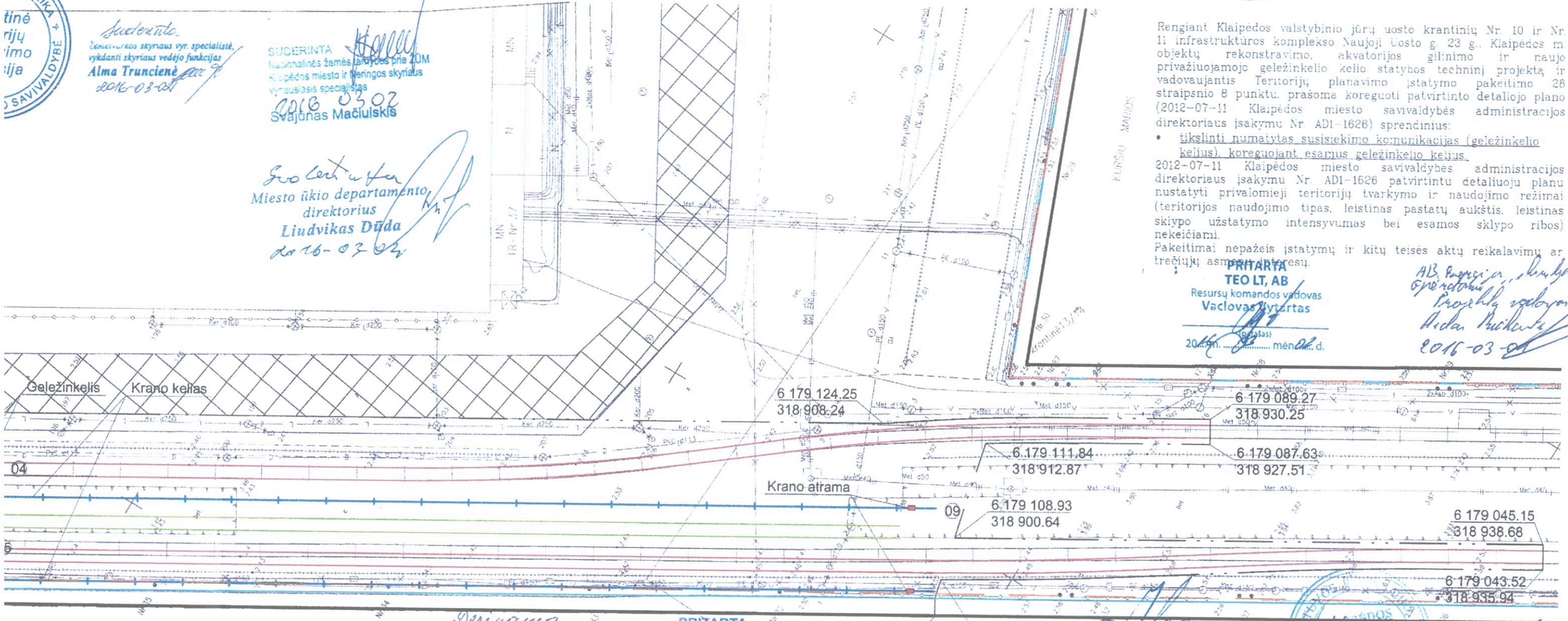
Rengiant Klaipėdos valstybinio jūrų uosto krantinių Nr. 10 ir Nr. 11 infrastruktūros komplekso Naujoji Uosto g. 23 g. Klaipėdos m. objektų rekonstravimo, akvatorijos gilinimo ir naujo privažiuojamojo geležinkelio kelio statybos techninį projektą ir vadovaujantis Teritorijų planavimo įstatymo pakeitimo 28 straipsnio 8 punktu, prašoma koreguoti patvirtinto detaliojo plano (2012-07-11 Klaipėdos miesto savivaldybės administracijos direktoriaus įsakymu Nr. ADI-1626) sprendinius:

- tikslingai numatytas susisiekimo komunikacijos (geležinkelio kelius) koreguojant esamus geležinkelio kelius.

2012-07-11 Klaipėdos miesto savivaldybės administracijos direktoriaus įsakymu Nr. ADI-1626 patvirtintu detalioju planu nustatyti privalomieji teritorijų tvarkymo ir naudojimo režimai (teritorijos naudojimo tipas, leistinas pastatų aukštis, leistinas sklypo užstatymo intensyvumas bei esamos sklypo ribos) nekeičiami.
 Pakeitimai nepažeis įstatymų ir kitų teisės aktų reikalavimų ar trečiųjų asmenų interesų.

PRITARTA
TEO LT, AB
 Resursų komandos vadovas
Vaclovas Vyrtas
 2016 m. 03 mėn. d.

AB Enerģijos skirstymo operatorius
 Projekto vadovė
Reda Mikulajevičienė
 2016-03-02



- SUTARTINIAI ŽENKLAI:**
- AB "KLASCO" naudojamo žemės sklypo riba
 - Statybos riba
 - DP patvirtinto Klaipėdos miesto sav. administracijos direktoriaus įsakymu 2012-07-11 Nr. ADI-1626 ribos
 - Pagal DP patvirtintą Klaipėdos miesto sav. administracijos direktoriaus įsakymu 2012-07-11 Nr. ADI-1626 numatomi geležinkelio keliai esami pastatai
 - krovos rampa
 - esami geležinkelio keliai
 - naujai projektuojami geležinkelio keliai
 - koreguojami esami geležinkelio keliai (Nr. 48(14) ir Nr. 49(16))
 - naujai projektuojami kranų keliai
 - numatomos vagonų svarstyklės
 - Klaipėdos miesto istorinė dalis (unikalus kodas 22012)
 - susisiekimo ir inžinerinių tinklų koridorių zona, nustatyta DP patvirtintame Klaipėdos miesto sav. administracijos direktoriaus įsakymu Nr. 2012-07-11 Nr. ADI-1626
 - koreguojama susisiekimo ir inžinerinių tinklų koridorių zona, nustatyta DP patvirtintame Klaipėdos miesto sav. administracijos direktoriaus įsakymu Nr. 2012-07-11 Nr. ADI-1626

Deiviana
 AB „KLASCO“ vado
 Techninio sklypo projektų grupės vadovė **Valerija**
 2016-03-02

PRITARTA
 AB Energijos skirstymo operatorius
 2016-03-02
 Dujų tinklo projektu vadybos grupės vadovė
Irena Dirgelienė

Suderinta
 Statybos ir infrastruktūros plėtros skyriaus vedėjas
Valdas Švedas
 20160302

- EKSPLIKACIJA**
- 01 Svarstyklių montavimo vieta
 - 02 ir 03 Projektuojamas kranų kelias
 - 04 Esamas geležinkelio kelias Nr. 48(14)
 - 05 Esamas geležinkelio kelias Nr. 49(16)
 - 06 Pertvarkomas geležinkelio kelias Nr. 14
 - 07 Pertvarkomas geležinkelio kelias Nr. 16
 - 08 Projektuojamas naujas geležinkelio kelias
 - 09 Krovos rampa

Technikos direktorius
Algirdas Kamarauskas
 2016.02.12.

Plėtros skyriaus projektų vadovė
Ieva Dobilinskienė
 2016-02-12

Plėtros skyriaus viršininkas
Algimantas Kungys

Plėtros ir akvatorijos inžinieriaus departamento direktorius
Vidmantas Paukštis
 2016-02-12

KELPROJEKTAS				Žemės sklypo Naujoji Uosto g. 23 Klaipėdoje sklypo (sulvarkymo) planas	
Sklypas	Skyriaus vadovas	S. Gegieckas	2016-02	Detalioju planu numatytų susisiekimo komunikacijų (geležinkelio kelių) išdėstymo tikslinimas M: 500	Lapas
A-1682	Projekto vadovė	A. Kazienė	2016-02		Lapy
	Rengėja	J. Rinkevičienė	2016-02		1
VI KLAIPĖDOS VALSTYBINIO JŪRŲ UOSTO DIREKCIJA				7458-00-DTP	

Klaipėdos visuomenės sveikatos centro
Visuomenės sveikatos saugos skyriaus
vedėjo pavaduotoja Alma Mikulytė

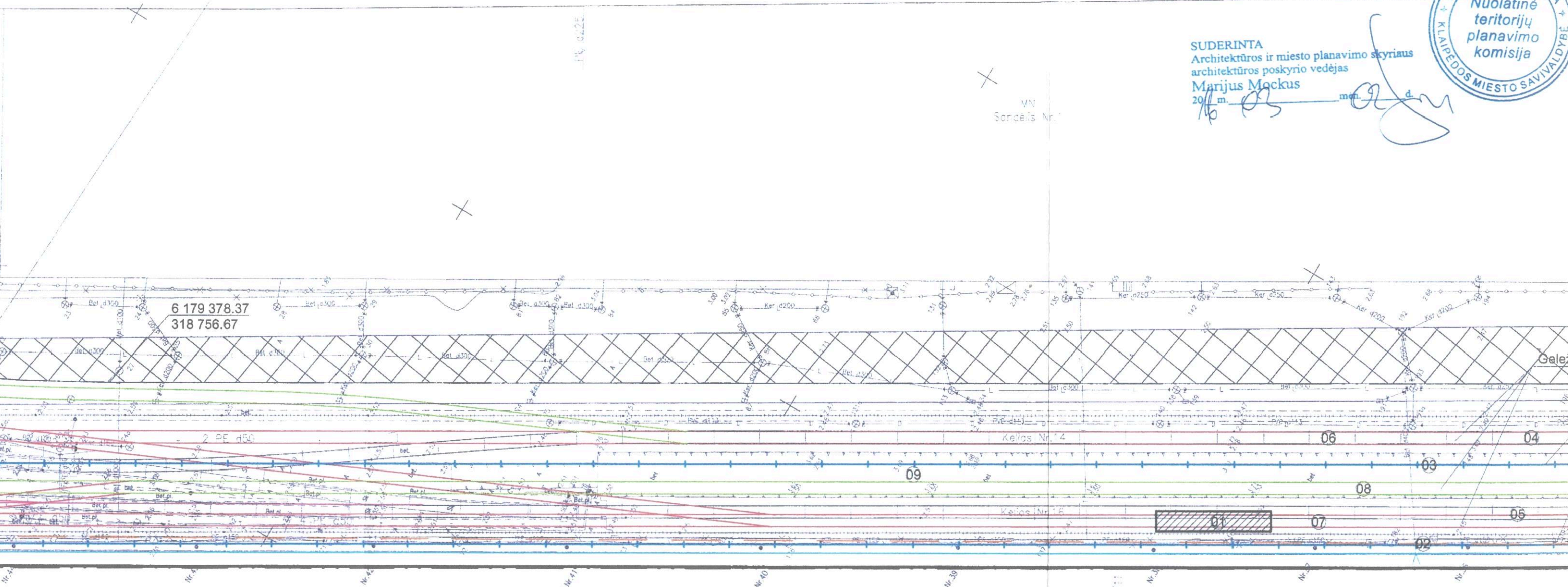
2016-03-02

2 serijame 29. Teritorijų
planavimo dokumentų
vestiavimo pasiūlymas
Nr. E1-12 2016-03-01

Techninio skyriaus
viršininkas
UAB „GA“
2016



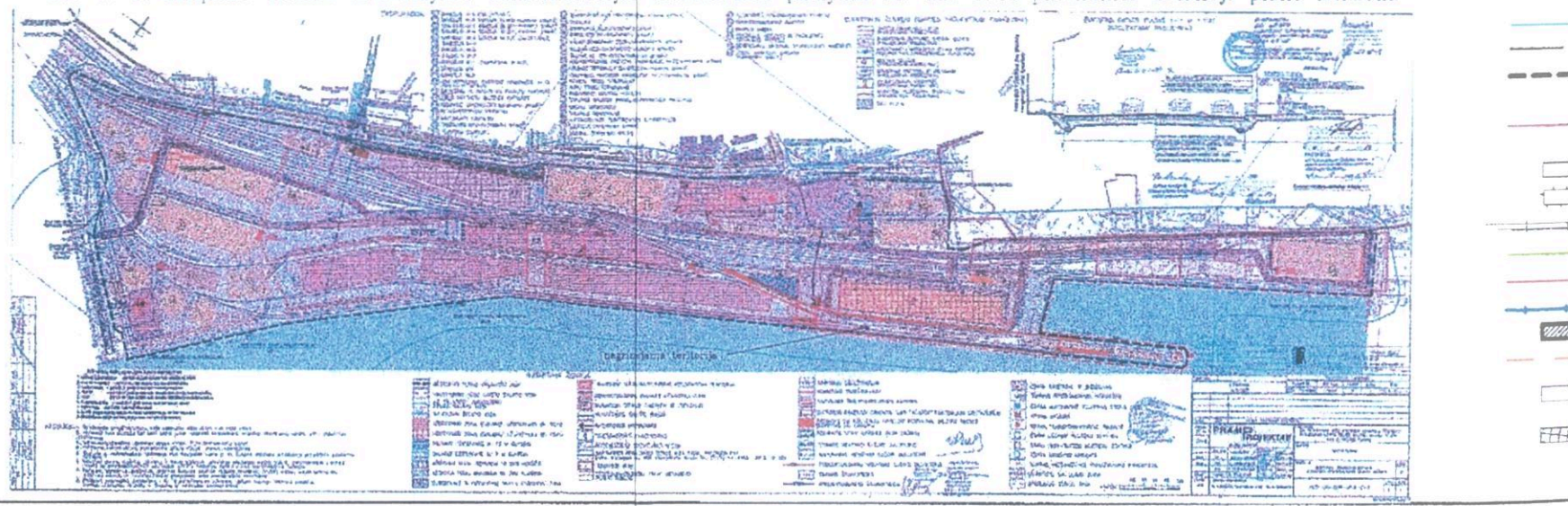
SUDERINTA
Architektūros ir miesto planavimo skyriaus
architektūros poskyrio vedėjas
Marijus Mockus
2016 m. 03 m. 02 d.



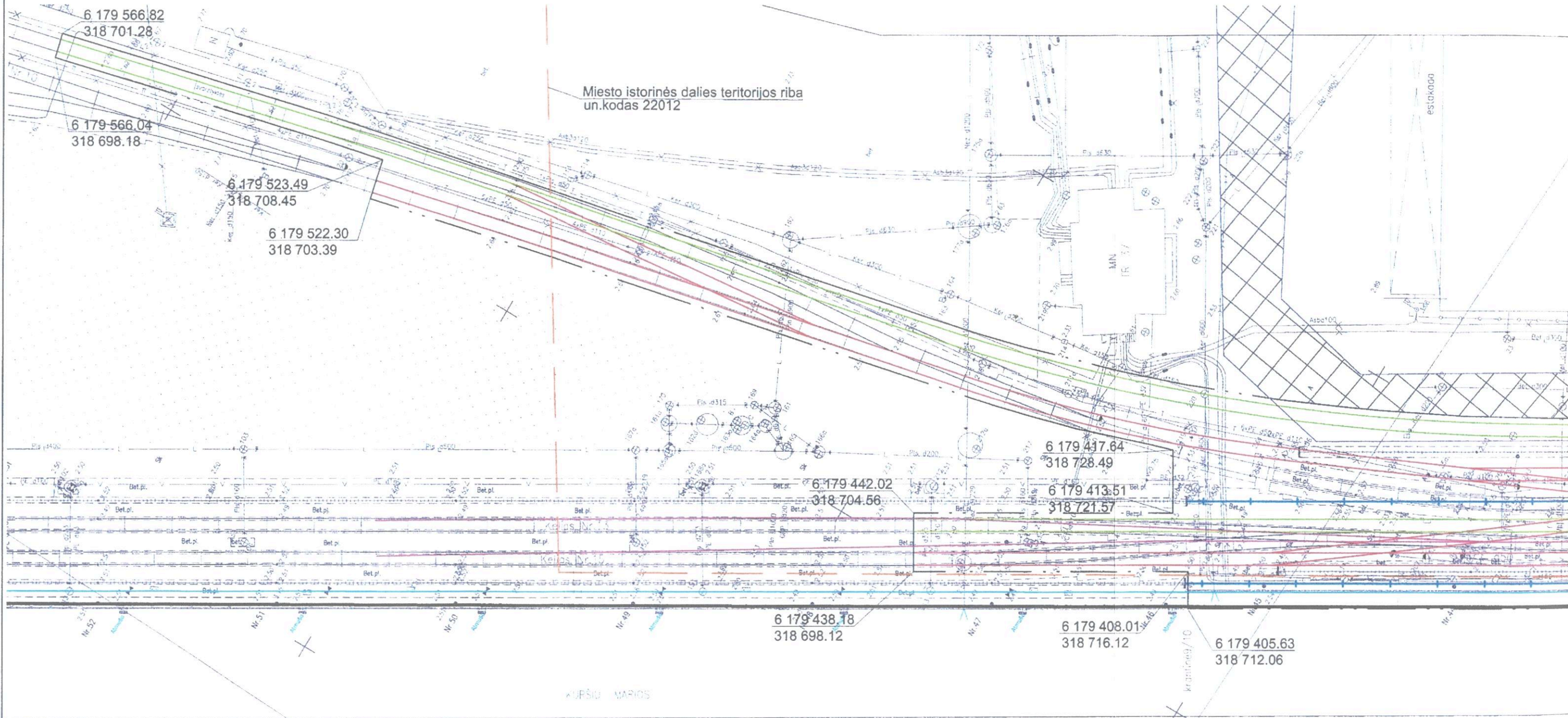
KURŠIŲ MARIOS

2012-07-11 Klaipėdos miesto savivaldybės administracijos direktoriaus įsakymu Nr. AD1-1626 patvirtinto detaliojo plano ištrauka

5 teritorijose pakeičia miesto lietaus nuotekų kolektorius 201200mm skerspjūviu H=1,1, kuriems nustatytos apsaugos zonos nustatytos LR teisės aktais.



Miesto istorinės dalies teritorijos riba
un.kodas 22012



6 179 566.82
318 701.28

6 179 566.04
318 698.18

6 179 523.49
318 708.45

6 179 522.30
318 703.39

6 179 442.02
318 704.56

6 179 417.64
318 728.49

6 179 413.51
318 721.57

6 179 438.18
318 698.12

6 179 408.01
318 716.12

6 179 405.63
318 712.06

KUPŠIŲ VAIČIUS

EST0K000

krapiūnų/10

AIŠKINAMASIS RAŠTAS

PATVIRKINTA
Klaipėdos miesto savivaldybės
administracijos direktoriaus

2016 m. 03 16 d. įsakymu Nr. AD1-793

Žemės sklypas – unikalus Nr. 2101-0010-0001 – nuosavybės teise priklauso Lietuvos Respublikai.
Valstybinės žemės patikėjimo teise – VĮ Klaipėdos valstybinio jūrų uosto direkcija ir Lietuvos kariuomenė.

Detalaus plano koregavimas techninio projekto rengimo metu rengiamas žemės sklype įregistruotame uosto registre sklypo Nr. 120 bendrame naudojamame plote 40,5894 ha pagal nuomos sutartį 20-48/2010ž.

1.1. Detalaus plano korektūros tikslai

Remiantis rengiamo techninio projekto „Klaipėdos valstybinio jūrų uosto krantinių Nr. 10 ir Nr. 11 infrastruktūros komplekso Naujoji Uosto g. 23, Klaipėdos m., objektų rekonstravimo, akvatorijos gilinimo ir naujo privažiuojamojo geležinkelio kelio statyba“ sprendiniais, tikslinami detaliojo plano, patvirtinto Klaipėdos miesto savivaldybės administracijos direktoriaus 2012-07-11 įsakymu Nr. AD1-1626 „Dėl AB „Klaipėdos jūrų krovinių kompanija“ (KLASCO) nuomuojamo uosto žemės sklypo Naujoji Uosto g. 23 detaliojo plano patvirtinimo“, teritorijoje adresu Naujoji Uosto g. 23, nustatyti tvarkymo ir naudojimo režimo reikalavimai: numatytų susisiekimo komunikacijų (geležinkelio kelių) tikslinimas, koreguojant esamus geležinkelio kelius.

Patvirtinatame detaliojame plane nustatyti kiti privalomieji teritorijos tvarkymo režimo reikalavimai – numatytos sklypų ribos, sklypų leistinas maksimalus užstatymo tankis ir intensyvumas, galimas statinių aukštis – nekoreguojami, nes jie neįtakoja rengiamo techninio projekto sprendinių.

1.2. Esama padėtis


Sklypas – unikalus Nr. 2101-0010-0001 – patikėjimo teise valdomas VĮ Klaipėdos valstybinio jūrų uosto direkcijos – išnuomotas pagal galiojančias ir įregistruotas nuomos sutartis.

Nuomininkas	Sklypo dalies nuoma	Plotas, ha
AB „Klaipėdos jūrų krovinių kompanija“	Sutartis 2010-08-10 Nr. 20-48/2010ž	40,5894

Klaipėdos valstybinio jūrų uosto krantinių Nr. 10 ir Nr. 11 infrastruktūros komplekso Naujoji Uosto g. 23, Klaipėdos m., objektų rekonstravimo, akvatorijos gilinimo ir naujo privažiuojamojo geležinkelio kelio statybos projekto sprendiniai apima sklypo dalį, adresu Naujoji Uosto g. 23, Klaipėda.

Teritorijoje yra inžinerinių komunikacijų – vandentiekio, lietaus ir fekalinės kanalizacijos tinklai, elektros bei ryšių linijų kabeliai.

Nagrinėjama teritorija pagal patvirtintą detalųjį planą – Susisiekimo ir inžinerinių komunikacijų aptarnavimo objektų statybos teritorija.

				Aiškinamasis raštas		Laida
				7458-00-DTP		O
	Skyriaus vadovas	S. Gegieckas	2016 - 02	Lapas	Lapų	
A-1682	Projekto vadovė	A. Kažienė	2016 - 02	1	3	
	Rengėja	J. Rinkevičienė	2016 - 02			

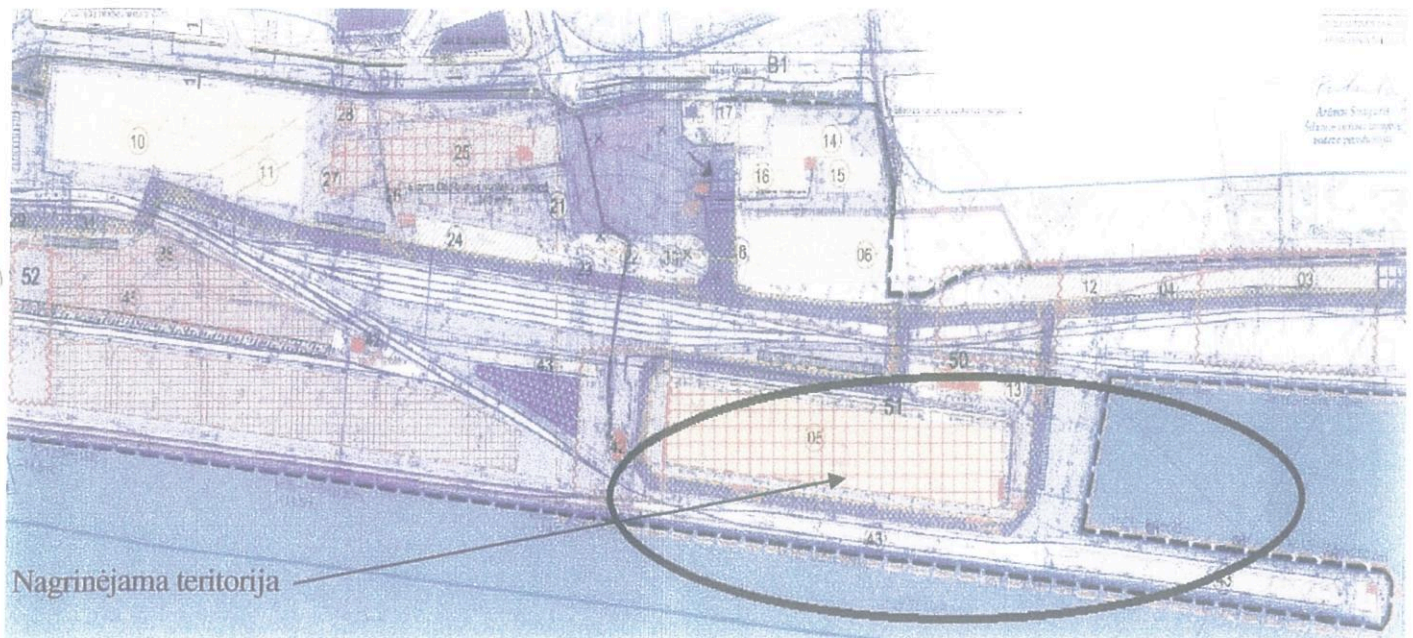
Detaliojo plano, patvirtinto 2012-07-11 Klaipėdos miesto savivaldybės administracijos direktoriaus įsakymu Nr. AD1-1626 koregavimas techninio projekto rengimo metu. Naujoji Uosto g. 23, Klaipėdos m. 2016 m.

1.4. Detalaus plano korektūros atifikimas galiojantiems teisės aktams ir patvirtinto detalaus plano sprendiniams

Remiantis rengiamo techninio projekto „Klaipėdos valstybinio jūrų uosto krantinių Nr. 10 ir Nr. 11 infrastruktūros komplekso Naujoji Uosto g. 23, Klaipėdos m., objektų rekonstravimo, akvatorijos gilinimo ir naujo privažiuojamojo geležinkelio kelio statyba“ sprendiniais, tikslinami detalaus plano patvirtinto Klaipėdos miesto savivaldybės administracijos direktoriaus 2012-07-11 įsakymu Nr. AD1-1626 „Dėl AB „Klaipėdos jūrų krovinių kompanija“ (KLASCO) nuomuoamo uosto žemės sklypo Naujoji Uosto g. 23 detaliojo plano patvirtinimo“ teritorijoje adresu Naujoji Uosto g. 23, nustatyti tvarkymo ir naudojimo režimo reikalavimai: numatytų susisiekimo komunikacijų (geležinkelio kelių) tikslinimas. Tokią galimybę numato Teritorijų planavimo įstatymo 28 str. 8 dalis.

Detalaus plano korektūros sprendiniai nepažeidžia įstatymų ir kitų teisės aktų reikalavimų, Klaipėdos miesto bendrojo plano sprendinių, iš esmės neprieštarauja parengto detalaus plano sprendiniams, patvirtintiems Klaipėdos miesto savivaldybės administracijos direktoriaus 2012-07-11 įsakymu Nr. AD1-1626 „Dėl AB „Klaipėdos jūrų krovinių kompanija“ (KLASCO) nuomuoamo uosto žemės sklypo Naujoji Uosto g. 23 detaliojo plano patvirtinimo“, o tik juos patikslina. Šiai korektūrai pritaria žemės sklypo valdytojai ir naudotojai.

Detalaus plano korektūros sprendiniai nepažeidžia naudotojų ir trečiųjų asmenų interesų ir teisių, architektūros, aplinkosaugos, visuomenės sveikatos apsaugos, gamtos apsaugos, paveldosaugos reikalavimų, valstybės ir viešojo saugumo, gynybos ir kitų poreikių.



Ištrauka iš detalaus plano, patvirtinto Klaipėdos miesto savivaldybės administracijos direktoriaus 2012-07-11 įsakymu Nr. AD1-1626 inžinerinės infrastruktūros objektų brėžinio

Aiškinamasis raštas 7458-00-DTP	Lapas	Lapų	Laida
	2	3	0

Detaliojo plano, patvirtinto 2012-07-11 Klaipėdos miesto savivaldybės administracijos direktoriaus įsakymu Nr. AD1-1626 koregavimas techninio projekto rengimo metu. Naujoji Uosto g. 23, Klaipėdos m. 2016 m.

1.5. Techninio projekto sprendinių atitikimas patvirtinto detaliojo plano sprendiniams

Techniniame projekte naujas privažiuojamojo geležinkelio kelias projektuojamas už pokraninio kelio.

Detalaus plano, patvirtinto Klaipėdos miesto savivaldybės administracijos direktoriaus 2012-07-11 įsakymu Nr. AD1-1626, sprendiniuose buvo numatyta:

- nekeičiant pagrindinės žemės paskirties, naudojimo būdo, nustatyti teritorijos naudojimo reglamentus;
- suformuoti sklypus naujų statinių statybai, taip pat nustatyti teritorijos tvarkymo režimo reglamentą;
- plėtoti naujų geležinkelio kelių atšakų statybą.

Techninio projekto sprendiniuose rekonstruojamų geležinkelio kelių Nr. 48 (14) (unikalus Nr. 4400-2028-8826) ir Nr. 49 (16) (unikalus Nr. 4400-2028-8937), kurie nuosavybės teise priklauso Lietuvos Respublikai, o turto patikėjimo teise – VĮ Klaipėdos valstyvinio jūrų uosto direkcijai ir AB „Lietuvos geležinkeliai“, atkarpų sujungimas su nerekonstruojamų geležinkelio kelių Nr. 48 (14) ir Nr. 49 (16) atkarpomis suprojektuoti krantinės Nr. 12 zonoje.

Detaliajame plane, patvirtintame Klaipėdos miesto savivaldybės administracijos direktoriaus 2012-07-11 įsakymu Nr. AD1-1626 „Dėl AB „Klaipėdos jūrų krovinių kompanija“ (KLASCO) nuomuojamo uosto žemės sklypo Naujoji Uosto g. 23 detaliojo plano patvirtinimo“ nustatytas teritorijos naudojimo tipas, leistinas pastatų aukštis, leistinas sklypo užstatymo tankumas, leistinas sklypo užstatymo intensyvumas, želdynų plotas bei esamos sklypo ribos nesikeis.

Aiškinamasis raštas 7458-00-DTP	Lapas	Lapų	Laida
	3	3	0

Detaliojo plano, patvirtinto 2012-07-11 Klaipėdos miesto savivaldybės administracijos direktoriaus įsakymu Nr. AD1-1626 koregavimas techninio projekto rengimo metu. Naujoji Uosto g. 23, Klaipėdos m. 2016 m.