

UŽDAROJI AKCINĖ BENDROVĖ „STATYBŲ ARCHEOLOGIJA“

Dubysos g. 64-3, LT-94107 Klaipėda. Tel. (86) 466 9758. El. paštas statybuarcheologija@gmail.com
Įm. k. 302612383, PVM mokėtojo kodas LT100006293614

Kultūros paveldo departamento Klaipėdos skyriui
UAB „KRS“

KULTŪROS PAVELDO DEPARTAMENTAS
PRIE KULTŪROS MINISTERIJOS
KLAIPĖDOS SKYRIUS
GAUTA

2017 m. 08 mėn. 24 d.

Nr. AKL-413

**KLAIPĖDOS SENAMIESČIO (16075) KLAIPĖDOS SENOJO MIESTO SU
PRIEMIESČIAIS (27077), KLAIPĖDOS MIESTO ISTORINĖS DALIES,
VAD. NAUJAMIESČIU (22012), TERITORIJŲ
2017 M. ARCHEOLOGINIŲ ŽVALGYMŲ
PAŽYMA
(Galinio Pylimo g. 5)**

2017-08-22

Klaipėda

2017 m. Klaipėdos senamiesčio (16075), Klaipėdos senajo miesto su priemiesčiais (27077), Klaipėdos miesto istorinės dalies, vad. Naujamiesčiu (22012) teritorijoje Galinio Pylimo g. 5 atlikti archeologiniai žvalgymai buitinių nuotekų tinklų rekonstravimo darbų metu. Tyrimų užsakovas UAB „KRS“. Leidimas vykdyti archeologinius žvalgymus Nr. LA-25 išduotas Kultūros paveldo departamente 2017-03-08.

Buitinių nuotekų trasos rekonstrukcijos metu apie 48 m ilgio trasoje buvo mechanizuotai iškastos trys apie 3x4 m dydžio duobės - senųjų šulinių vietos, kuriose atlikti archeologiniai žvalgymai. Iš šių vietų uždaro požeminio prastūmimo būdu susidėvėję vamzdžiai buvo pakeisti naujais. Iš viso žvalgytas apie 36 m² dydžio plotas.

Archeologinių žvalgymų metu nustatyta:

Žvalgymų metu senųjų šulinių vietose fiksuoti panašūs sluoksniai: po asfalto danga atidengti niveliaciniai skaldos sluoksniai, giliau fiksuotas permaišytas priemolis su žemėmis. Pjūvių vietose įsigilinta iki 2-2,4 m gylio nuo esamo žemės paviršiaus. Žvalgymų metu archeologiškai vertingų radinių, struktūrų, ar kultūrinių sluoksnių neaptikta.

Paminklosauginiai reikalavimai:

Ateityje vykdant remonto darbus žvalgytose šulinių vietose papildomi archeologiniai tyrimai nereikalingi.

Priedamų priedų sąrašas:

Priedas Nr. 1. Archeologinių tyrimų leidimas

Priedas Nr. 2. Archeologinių žvalgymų situacijos planas

Priedas Nr. 3. Tyrimų vietos fotofiksacija

Archeologas

Andrius Milius



Priedas Nr. 1. Archeologinių tyrimų leidimas



KULTŪROS PAVELDO DEPARTAMENTAS
PRIE KULTŪROS MINISTERIJOS

LEIDIMAS ATLIKTI ARCHEOLOGINIUS TYRIMUS

2017-03-08

(data)

Nr.

Vilnius

LA-25

Vadovaujantis Lietuvos Respublikos nekilnojamojo kultūros paveldo apsaugos įstatymo (Žin., 1995, Nr. 3-37; 2004, Nr. 153-5571) 18 straipsnio 6 dalimi, šis leidimas išduotas

Andriui Miliui (2014-06-18, Nr. 2849)

(tyrėjo vardas, pavardė, nekilnojamojo kultūros paveldo apsaugos specialisto atestato išdavimo data ir Nr.

arba mokslo laipsnis ir (ar) pedagoginis vardas)

atlikti:

Klaipėdos senamiesčio (16075), senojo miesto vietos su priemiesčiais (27077), miesto istorinės dalies, vad. Naujamiesčiu (22012) teritorijų

(numatomos tirti vietos pavadinimas, unikalus kodas Kultūros vertybių registre,

Klaipėdos m. sav., Klaipėdos m.

adresas, archeologinių tyrimų pobūdis)

Archeologinius žvalgymus

pagal archeologinių tyrimų projektą:

Klaipėdos senamiesčio (16075), Klaipėdos senojo miesto su priemiesčiais (27077), Klaipėdos miesto istorinės dalies, vad. Naujamiesčiu (22012), teritorijų archeologinių žvalgymų 2017 m. projektas, 2017-03-07

(projekto pavadinimas, aprobavimo data)

archeologinių tyrimų grupę sudaro šie archeologai (pildoma, jeigu grupė sudaroma):

Donatas Zubrickas, Mindaugas Mačiulis, Nerijus Brazdeikis, Ignas Sadauskas, Daiva Jazbutytė, Dr. Mindaugas Brazauskas

(vardai, pavardės)

(antra pusė)

Papildomi paveldosaugos reikalavimai archeologinių tyrimų metu :

Leidimas galioja iki 2017-11-30
(metai, mėnuo, diena)

Leidimo galiojimas pratęstas iki _____
(metai, mėnuo, diena)

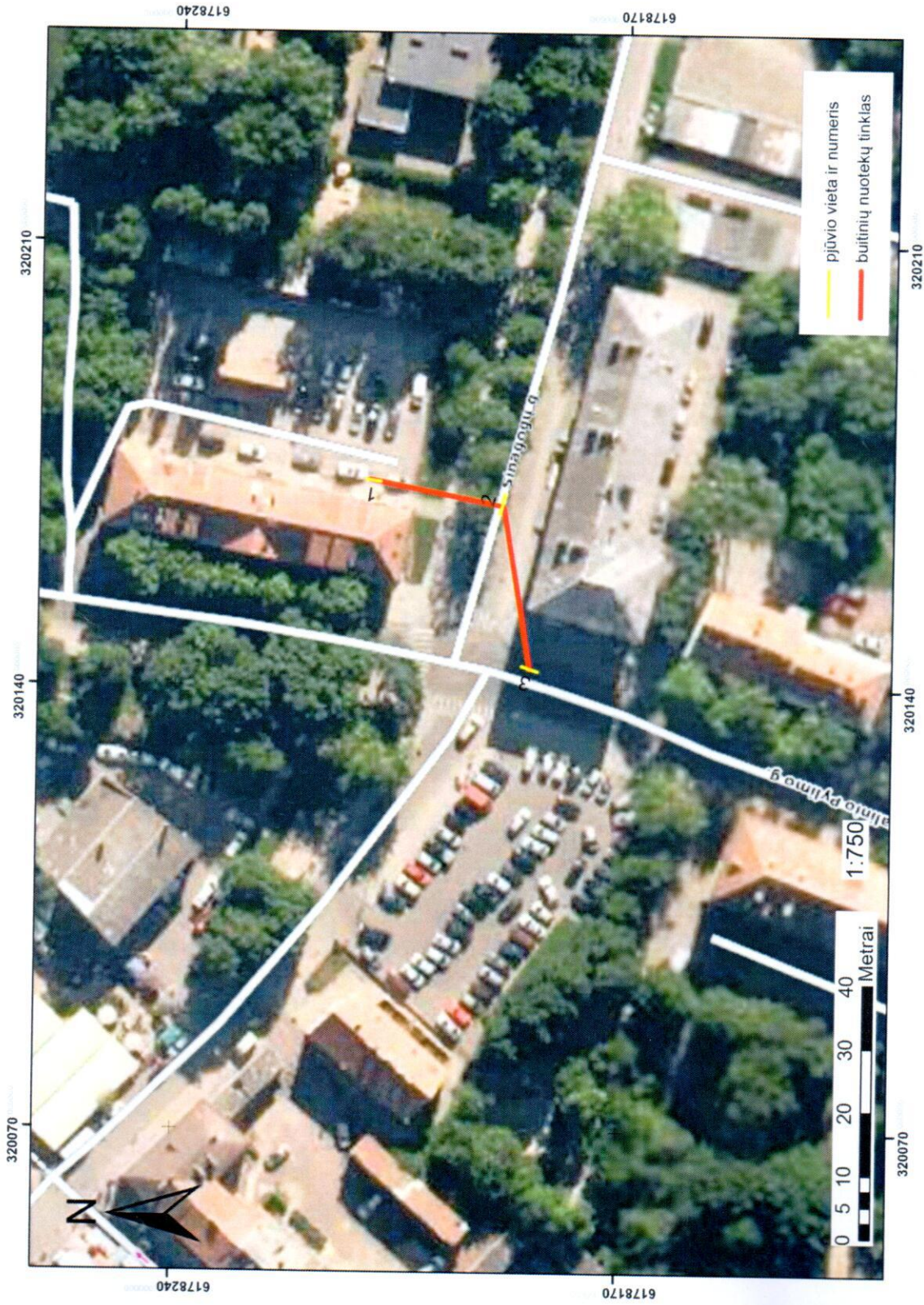
Kontrolės skyriaus vyriausioji valstybinė inspektore
(leidimą išdavusio tarnautojo pareigų pavadinimas)  (parašas) Audronė Vyšniauskienė
(vardas, pavardė)

A. V.
(leidimą galiojimą pratęsusio tarnautojo pareigų pavadinimas) (parašas) (vardas, pavardė)

Leidimas taip pat tyrėjui suteikia teisę naudoti elektronines priemones, sudarinėti planus, filmuoti, fotografuoti, piešti, rinkti radinius ir mėginius tiriamame objekte.

Tyrėjas archeologinių tyrimų metu ir juos atlikęs privalo laikytis Lietuvos Respublikos nekilnojamojo kultūros paveldo apsaugos įstatymo (Žin., 1995, Nr. 3-37; 2004, Nr. 153-5571), Paveldo tvarkybos reglamento PTR 2.13.01:2011 „Archeologinio paveldo tvarkyba“, patvirtinto Lietuvos Respublikos kultūros ministro 2011 m. rugpjūčio 16 d. įsakymu Nr. IV-538 (Žin., 2011, Nr. 109-5162), Nekilnojamųjų kultūros vertybių atskleidimui reikalingų tyrimų duomenų apimties aprašo, patvirtinto Lietuvos Respublikos Kultūros ministro 2005 m. birželio 22 d. įsakymu Nr. IV-259 (Žin., 2005, Nr. 80-2927), Kultūros paveldo objektų ar vietovių apžiūros, būklės fiksavimo ir tyrimo atlikimo užtikrinimo taisyklių, patvirtintų Lietuvos Respublikos kultūros ministro 2005 m. birželio 9 d. įsakymu Nr. IV-240 (Žin., 2005, Nr. 76-2766), Nekilnojamojo kultūros paveldo tyrimų metu rastų archeologinių radinių perdavimo muziejams taisyklių, patvirtintų Lietuvos Respublikos kultūros ministro 2005 m. vasario 25 d. įsakymu Nr. IV-66 (Žin., 2005, Nr. 30-960), Leidimų atlikti archeologinius tyrimus išdavimo tvarkos aprašo, kitų teisės aktų nustatytą paveldosaugos reikalavimų ir šiame leidime nustatytą papildomų paveldosaugos reikalavimų.

Priedas Nr. 2. Archeologinių žvalgymų situacijos planas



Priedas Nr. 3. Tyrimų vietos fotografacija



1. Žvalgyta šulinio vieta iš Š, pjūvis Nr. 1



3. Žvalgyta šulinio vieta iš P, pjūvis Nr. 3



2. Žvalgyta šulinio vieta iš P, pjūvis Nr. 2