



**KLAIPĖDOS MIESTO SAVIVALDYBĖS
ADMINISTRACIJOS DIREKTORIUS**

ĮSAKYMAS

**DĖL STATYBOS ZONOS, STATYBOS RIBOS, APŽELDINAMOS TERITORIJOS
DALIES, SUSISIEKIMO KOMUNIKACIJŲ IŠDĖSTYMO PRINCIPŲ (ĮVAŽIAVIMO Į
SKLYPĄ VIETOS) KOREGAVIMO ŽEMĖS SKLYPE MEDEINOS G. 1, KLAIPĖDOJE,
TECHNINIO PROJEKTO RENGIMO METU**

2018 m. balandžio 9 d. Nr. AD1-853
Klaipėda

Vadovaudamasis Lietuvos Respublikos vietos savivaldos įstatymo 29 straipsnio 8 dalies 2 punktu, Lietuvos Respublikos teritorijų planavimo įstatymo 28 straipsnio 8 dalimi, Kompleksinio teritorijų planavimo dokumentų rengimo taisyklių, patvirtintų Lietuvos Respublikos aplinkos ministro 2014 m. sausio 2 d. įsakymu Nr. D1-8 „Dėl Kompleksinio teritorijų planavimo dokumentų rengimo taisyklių patvirtinimo“, 323.1 papunkčiu, atsižvelgdamas į Klaipėdos miesto savivaldybės teritorijų planavimo komisijos 2018 m. balandžio 4 d. teritorijų planavimo dokumento kompleksinio derinimo protokole Nr. (21.96)-AR14-32 pateiktas išvadas ir į UAB „Progresyvūs projektai“ direktorės Danutės Zubavičienės 2018 m. balandžio 5 d. prašymą pagal UAB „UNO“ 2017-12-21 įgaliojimą:

1. T v i r t i n u žemės sklypo Klaipėdos g. 3, Klaipėdoje, ir jo gretimybių detaliuoju planu, patvirtintu Klaipėdos miesto savivaldybės tarybos 2008-07-31 sprendimu Nr. T2-302, nustatytą teritorijos tvarkymo ir naudojimo režimų reikalavimų – statybos zonos, statybos ribos, apželdinamos teritorijos dalies, susisiekimui komunikacijų išdėstymo principų (įvažiavimo į sklypą vietos) koregavimą žemės sklype Medeinos g. 1, Klaipėdoje, techninio projekto rengimo metu, nesukeliant naujų neigiamų padarinių gyvenimo ir aplinkos kokybei, nekeičiant privalomų teritorijų tvarkymo ir naudojimo režimų reikalavimų (pridedamas koregavimo brėžinys ir aiškinamasis raštas).

2. Į p a r e i g o j u planavimo organizatorių ne vėliau kaip per 5 darbo dienas nuo teritorijų planavimo dokumento patvirtinimo dienos pateikti duomenis dokumentui registruoti Lietuvos Respublikos teritorijų planavimo dokumentų registre.

3. N u s t a t a u, kad detaliojo plano koregavimas įsigalioja kitą dieną po jo įregistravimo ir paskelbimo Lietuvos Respublikos teritorijų planavimo dokumentų registre.

Šis įsakymas gali būti skundžiamas Lietuvos Respublikos administracinių bylų teisenos įstatymo nustatyta tvarka.

Savivaldybės administracijos direktorius



Saulius Budinas

Parengė

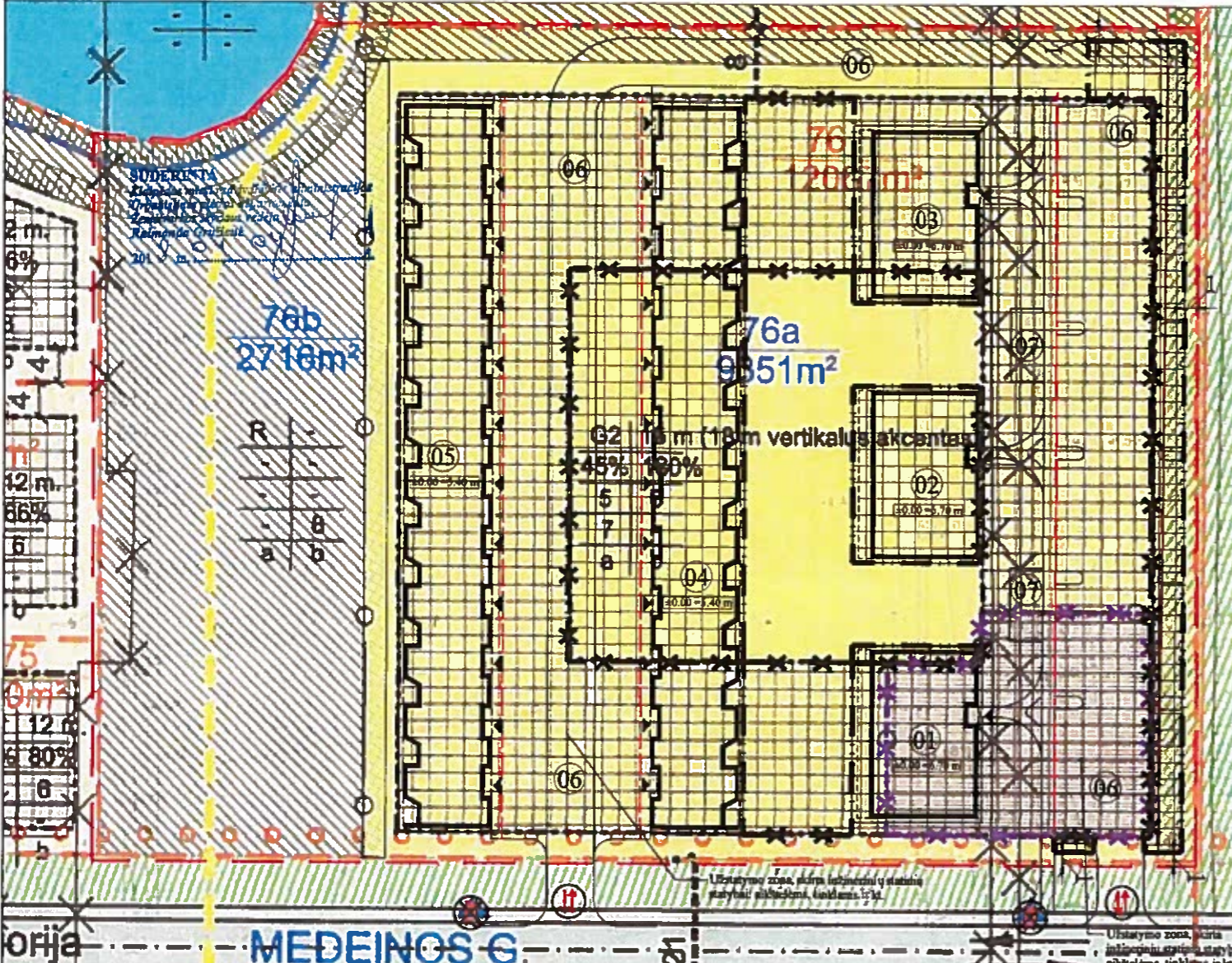
Architektūros poskyrio vyriausioji specialistė

Ona Petrutienė, tel. 39 61 60
2018-04-05

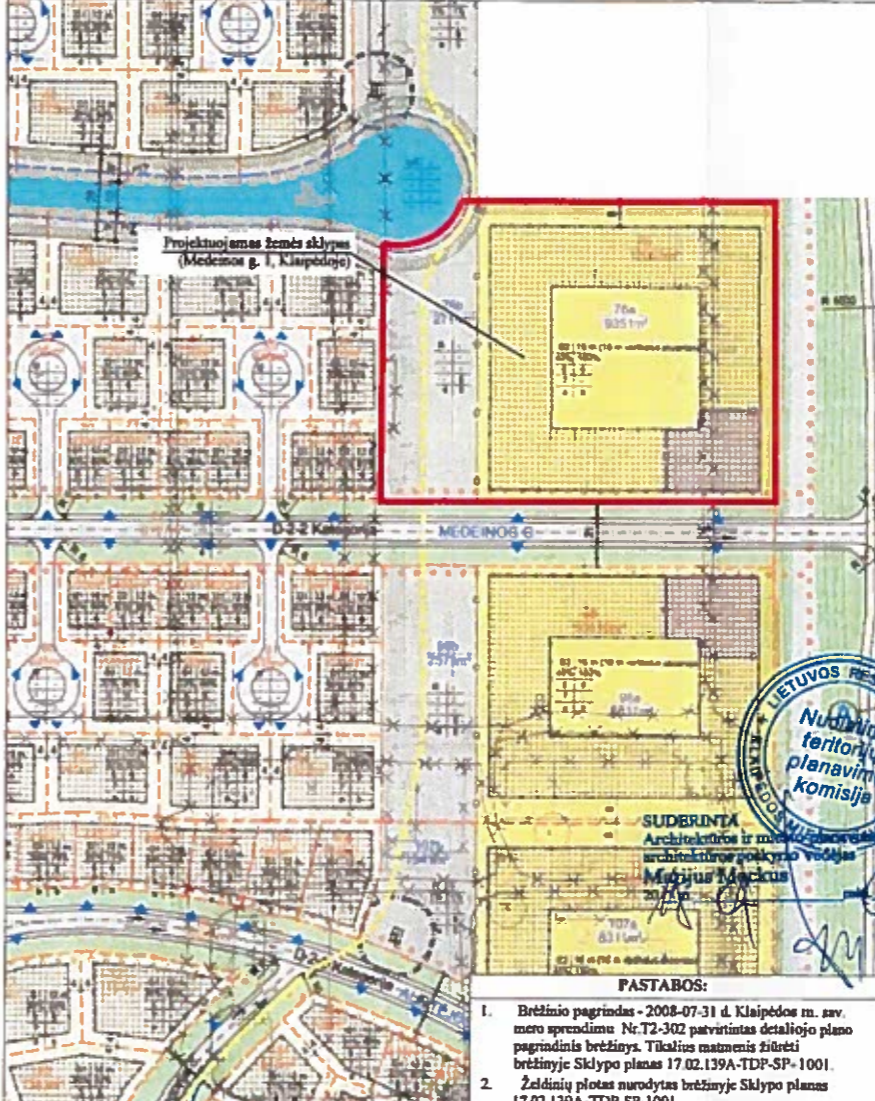
PATVIRTINTA
Klaipėdos miesto savivaldybės
administracijos



DETALIOJO PLANO KOREGAVIMO BRĖŽINYS M 1:500



2008-07-31 D. KLAIPĖDOS MIESTO SAV. MERO SPRENDIMU NR. T2-302 PATVIRTINTO DETALIOJO PLANO
"ŽEMĖS SKLYPO KLAIPĖDOS G. 3, KLAIPĖDOJE, IR JO GRETIMYBIŲ", PAGRINDINIO BRĖŽINIO IŠTRAUKA



PHITARTA
1. Energijos skaitymo operatorius
2. Projektavimo grupės inžinierius
Irena Dargalienė
KETTNE VEJU ROŽE
VEJU ROŽE 13 VAL. V-IX MĖN.

EKSPLIKACIJA:

01	Projektuojamas daugiabutis gyvenamasis namas A
02	Projektuojamas daugiabutis gyvenamasis namas B
03	Projektuojamas daugiabutis gyvenamasis namas C
04	Projektuojamas daugiabutis gyvenamasis namas D
05	Projektuojamas daugiabutis gyvenamasis namas E
06	Projektuojamas privažiavimas
07	Projektuojama dviratinė

SUTARTINIS PAŽYMĖJIMAS:

- Statybos riba (keičiama)
- Naujai projektuojama statybos riba
- Galima statybos vieta (koreguojama)
- Projektuojami pastatai
- Projektuojamo pastato stogelio, antžeminės dalies kontūras
- Projektuojami vejos ir kelio bortai
- Koreguojamos teritorijos riba
- Naikinamas įvažiavimas/išvažiavimas
- Perkeliamas įvažiavimas/išvažiavimas
- Vertikalus akcento zona (naikinama)
- Sklypo dalis, kurią būtina apželdinti (perkeliamas)
- Perkelta želdynų plotas (nauja želdynų vieta)
- Užstatymo zonos, skirtingų inžinerinių statinių statybai atskleidimas, tinklans ir kt., riba

TECHININIAI RODIKLIAI:

SKLYPO BENDRAS PLOTAS	- 12067 m²
PASTATŲ UŽSTATYMO PLOTAS	- 2559,75 m²
SKLYPO UŽSTATYMO TANKUMAS	- 21,21 % (maks.leistinas 45 %)
UŽSTATYMO INTENSIVUMAS	- 50,69 % (maks. leistinas 180 %)
PROJEKTUOJAMI DAUGIABUČIAI	- 5 vnt.
AVTOMOBILIŲ STOVĖJIMO VIETŲ SKAIČIUS	- 107 vnt.
PRIKLAUSOMŲ ŽELDYNŲ PLOTAS SKLYPE	> 30%
PROJEKTUOJAMŲ PASTATŲ DUOMENYS:	
BENDRAS PLOTAS	- 4739,88 m²
PASTATŲ AUKŠTINGUMAS	- 2-4a, iki 15 m (maks. leistinas iki 15-18 m)
PASTATŲ UGNIAI ATSPARUMO LAIŠPIS - II (PAGAL 2010-12-07 ĮSAKYMU NR. 1-338 PATVIRTINTUS GAISRINĖS SAUGOS PAGRINDINIAI REIKALAVIMAI)	

SUTARTINIS ŽYMĖJIMAS

1	Atstovė	1	Atstovė
2	Atstovė	2	Atstovė
3	Atstovė	3	Atstovė
4	Atstovė	4	Atstovė
5	Atstovė	5	Atstovė
6	Atstovė	6	Atstovė
7	Atstovė	7	Atstovė
8	Atstovė	8	Atstovė
9	Atstovė	9	Atstovė
10	Atstovė	10	Atstovė
11	Atstovė	11	Atstovė
12	Atstovė	12	Atstovė
13	Atstovė	13	Atstovė
14	Atstovė	14	Atstovė
15	Atstovė	15	Atstovė
16	Atstovė	16	Atstovė
17	Atstovė	17	Atstovė
18	Atstovė	18	Atstovė
19	Atstovė	19	Atstovė
20	Atstovė	20	Atstovė

PASTABOS:

- Brėžinio pagrindas - 2008-07-31 d. Klaipėdos m. sav. mero sprendimu Nr. T2-302 patvirtintas detaliojo plano pagrindinis brėžinys. Tikslius matmenis žiūrėti brėžinyje Sklypo planas 17.02.139A-TDP-SP-1001.
- Želdynų plotas nurodytas brėžinyje Sklypo planas 17.02.139A-TDP-SP-1001.

PROGRESYVŲ PROJEKTAI

Atstovo Nr. A 947 PDV D. ZUBAVIČIENE 2018 02

KALBOS STATYTOJAS TRUMP. LT UAB "UNO"

PROJEKTAS

2018-04-03

Kestutis Venclovaitis

Telia Lietuva, AB

2018-04-03

BRĖŽINYS

DETALIOJO PLANO KOREGAVIMO BRĖŽINYS M 1:500

LAIDA 0

BRĖŽINIO INDEKSAS SPS-001

FORMATAS LAPAS LAPŲ 594x297 1 1

Urbanistinės plėtros departamentu direktorius

Kasvytis Maciūskas

2018 04 04

UAB "UNO"

REPUBLIC OF LITHUANIA

PATVIRTINTA
 Klaipėdos miesto savivaldybės administracijos direktoriaus
 2018.05.09
 sprendimu Nr. AD1-3
 DOKUMENTŲ VALDYMO SKYRIUS

AIŠKINAMASIS RAŠTAS



Statytojas: UAB „UNO“, į.k. 163194441, atstovaujama direktoriaus Ramūno Petraičio.

Projekto pavadinimas: Daugiabučių gyvenamųjų namų Klaipėdos m., Medeinos g. 1 (sklype Klaipėdos g. 3, Klaipėda) statybos projektas.

Planuojama teritorija: projektuojamas objektas yra Klaipėdos m., Medeinos g. 1 (sklype Klaipėdos g. 3, Klaipėda) (kad. Nr.2101/0039:397 Klaipėdos m. k. v.)

Planavimo tikslai: žemės sklype Medeinos g. 1 (kad. Nr.2101/0039:397), Klaipėdoje, koreguoti galiojančio 2008-07-31 d. Klaipėdos miesto savivaldybės tarybos sprendimu Nr.T2-302 patvirtinto „Žemės sklypo Klaipėdos g. 3, Klaipėdoje, ir jo gretimybių detaliojo plano“ sprendinius, nekeičiant žemės naudojimo paskirties, būdo, pobūdžio, teritorijos tvarkymo ir naudojimo reglamentų, koreguoti statybos zoną, statybos ribą, sklypo dalis, kurią būtina apželdinti ir susisieikimo komunikacijų išdėstymo principus (įvažiavimo į sklypą vieta).

Rengiamu detaliojo plano koregavimu, įvertinus projektuojamų daugiabučių gyvenamųjų namų, Klaipėdos m. sav., Klaipėdos m., Medeinos g. 1 statybos techninio projekto sprendinius, koreguojami įvažiavimai į sklypą,

 <p>PROGRESYVŪS PROJEKTAI</p> <p>J. Zauerveino g. 5-7, LT-92122, Klaipėda. Tel. (8-46) 216071. www.pprojektai.lt, info@pprojektai.lt</p>	ŽEMĖS SKLYPO KLAIPĖDOS G. 3, KLAIPĖDOJE, IR JO GRETIMYBIŲ DETALIOJO PLANO (PATVIRTINTO 2008-07-31 D. KLAIPĖDOS MIESTO SAVIVALDYBĖS TARYBOS SPRENDIMU NR. T2-302) KOREGAVIMAS TECHNINIO PROJEKTO RENGIMO METU ŽEMĖS SKLYPE KLAIPĖDOS M., MEDEINOS G. 1 (SKLYPE KLAIPĖDOS G. 3, KLAIPĖDA) - KOREGUOJAMA STATYBOS RIBA, STATYBOS ZONA, SKLYPO DALIS, KURIĄ BŪTINA APŽELDINTI IR SUSISIEKIMO KOMUNIKACIJŲ IŠDĖSTYMO PRINCIPAI (ĮVAŽIAVIMŲ Į SKLYPĄ VIETOS)			
	UAB „UNO“	Kompleksas	Lapas	Lapų
	17.02.139A-TP-SP-AR	1	6	0

statybos zona, statybos riba, sklypo dalis, kurią būtina apželdinti bei pastatų išdėstymas. Rytinėje, šiaurinėje ir pietinėje sklypo pusėje statybos zona ir statybos riba formuojama, minimalus atstumas iki sklypo ribos – 1 m. Įvažiavimai į sklypą perkeliama (pastumiami) apie 11 m į rytus (žiūrėti brėž. Nr. SPS-001). Koreguojama sklypo dalis, kurią būtina apželdinti – iš rytinės sklypo dalies ji perkeliama į vakarinę. Kitose sklypo dalyse statybos zona ir statybos riba nekeičiama, lieka esama. Sumažinus atstumus nuo statybos zonos, statybos ribos iki sklypo ribos, trečiųjų asmenų interesai nebus pažeisti.

Rengiamu projektu nekeičiama sklypo paskirtis, naudojimo būdas, pobūdis, leistinas pastatų aukštis, užstatymo tankumas ir intensyvumas bei esamo sklypo ribos.

Kiti detaliuoju planu patvirtinti sprendiniai nekeičiami ir nesukeliama naujų neigiamų padarinių aplinkos kokybei, nepažeidžia trečiųjų asmenų interesų.

Projektuojant pastatus išlaikyti šie atstumai nuo sklypo ribos iki labiausiai išsikišusių pastatų laikančių konstrukcijų: vakarinėje sklypo pusėje 35.84 m, pietinėje sklypo pusėje 3.51 m, šiaurinėje sklypo pusėje 8.89 m, rytinėje sklypo pusėje 24.93 m.

Informacija apie teritoriją

Teritorijos adresas: Medeinos g. 1 (kad. Nr.2101/0039:397), Klaipėdoje (sklype Klaipėdos g. 3, Klaipėdoje)

Žemės sklypo plotas – 12067 m²

Žemės sklypo paskirtis ir naudojimo būdas – kita, vienbučių ir dvibučių gyvenamųjų pastatų teritorijos, daugiabučių gyvenamųjų pastatų ir bendrabučių teritorijos, inžinerinės infrastruktūros teritorijos.

Žemės sklypas nuosavybės teisė priklauso: Lietuvos Respublikai. 2002-05-07 Valstybinės žemės nuomos sutartimi Nr. N21/ 2002-0125 bei jos paketimais žemės sklypo Klaipėdos g. 3 valdytojas – UAB „UNO“, į.k. 163194441.

Specialiosios žemės ir miško naudojimo sąlygos:

XLIX. Vandentiekio, lietaus ir fekalinės kanalizacijos tinklų ir įrenginių apsaugos zonos – 2.7706 ha.

VI. Elektros linijų apsaugos zonos – 3.1193 ha.

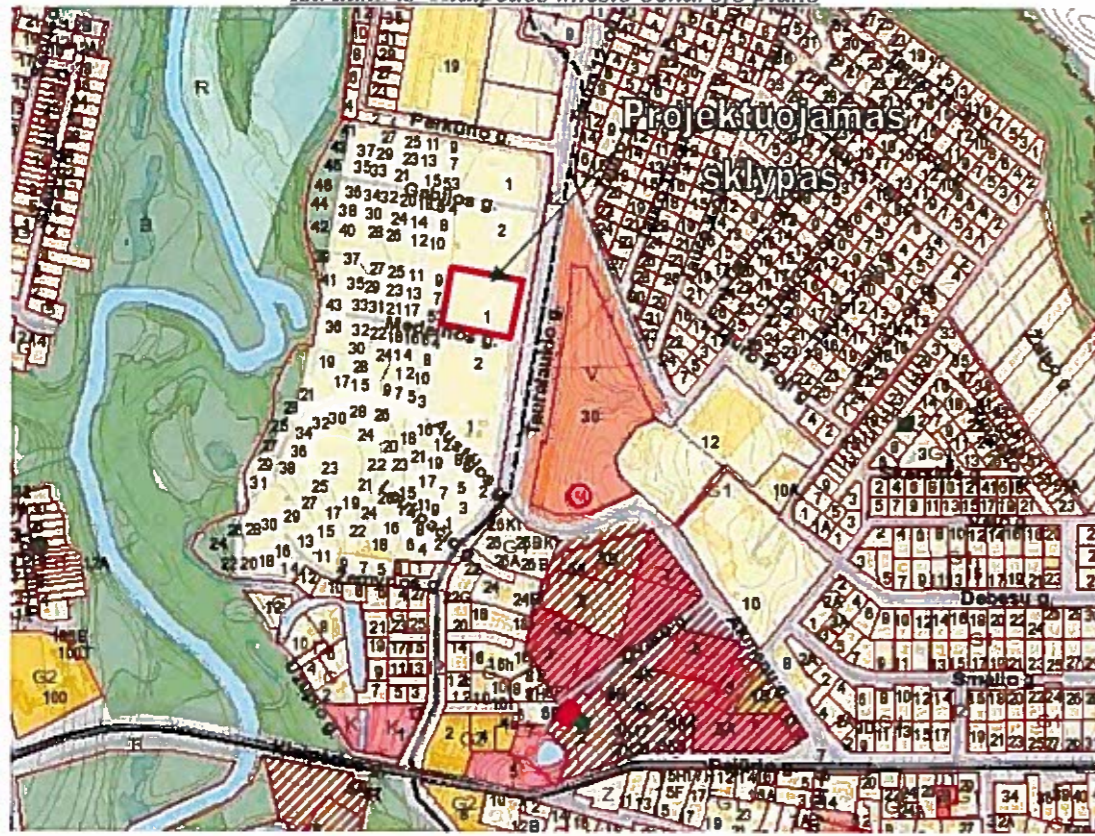
XLVIII. Šilumos ir karšto vandens tiekimo tinklų apsaugos zonos – 0.8089 ha.

IX. Dujotiekių apsaugos zonos – 0.1028 ha.


I. Ryšių linijų apsaugos zonos – 0.2795 ha.

 <p>PROGRESYVŪS PROJEKTAI</p> <p>J. Zauerveino g. 5-7, LT-92122, Klaipėda. Tel (8-46) 216071, www.pprojektai.lt, info@pprojektai.lt</p>	ŽEMĖS SKLYPO KLAIPĖDOS G. 3, KLAIPĖDOJE, IR JO GRETIMYBIŲ DETALIOJO PLANO (PATVIRTINTO 2008-07-31 D. KLAIPĖDOS MIESTO SAVIVALDYBĖS TARYBOS SPRENDIMU NR. T2-302) KOREGAVIMAS TECHNINIO PROJEKTO RENGIMO METU ŽEMĖS SKLYPE KLAIPĖDOS M., MEDEINOS G. 1 (SKLYPE KLAIPĖDOS G. 3, KLAIPĖDA) - KOREGUOJAMA STATYBOS RIBA, STATYBOS ZONA, SKLYPO DALIS, KURIĄ BŪTINA APŽELDINTI IR SUSISIEKIMO KOMUNIKACIJŲ IŠDĖSTYMO PRINCIPAI (IVAŽIAVIMŲ Į SKLYPĄ VIETOS)			
	UAB „UNO“	Kompleksas	Lapas	Lapų
	17.02.139A-TP-SP-AR	2	6	0

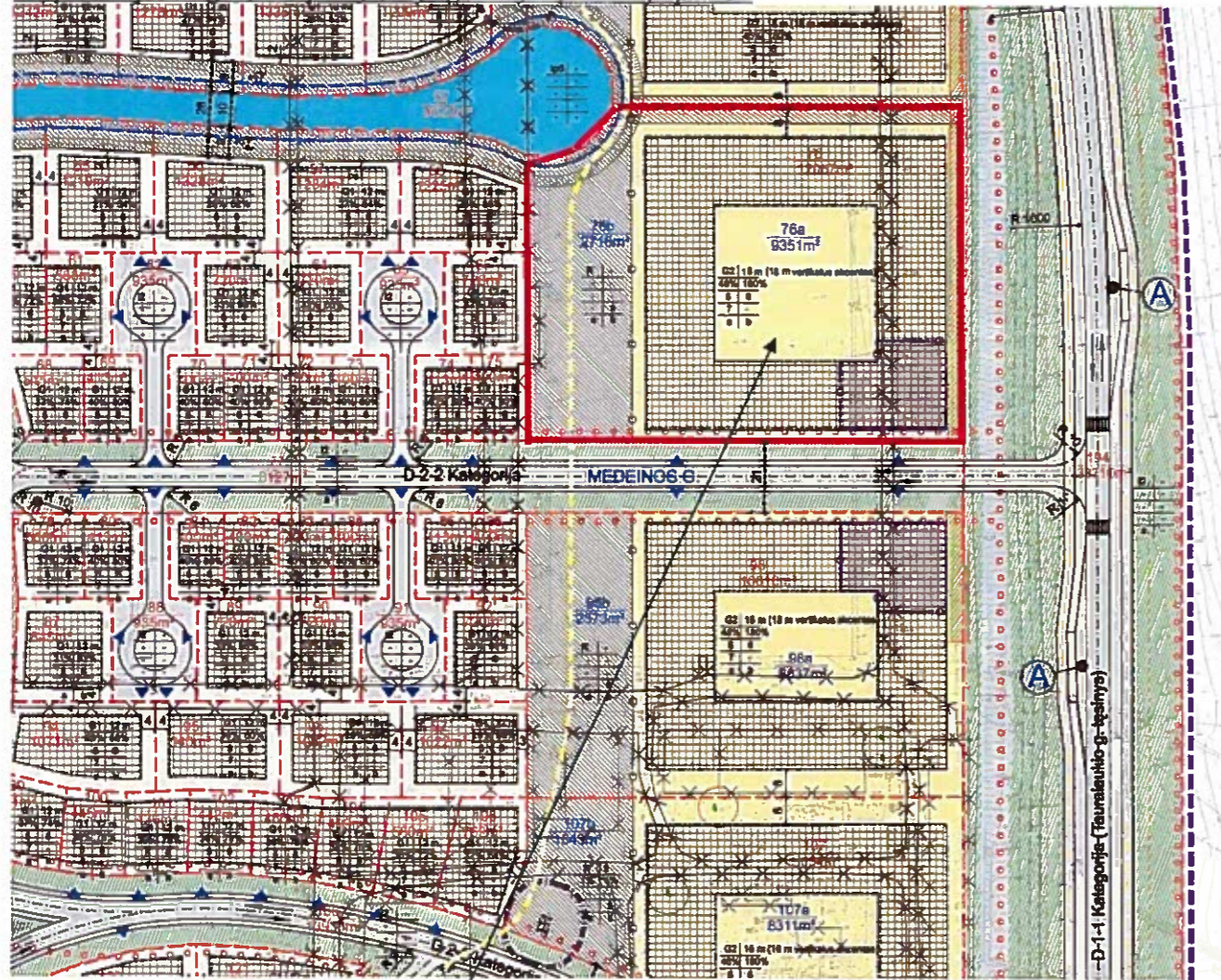
Ištrauka iš Klaipėdos miesto bendrojo plano




Planuojamo objekto teritorija Klaipėdos miesto bendrajame plane yra pažymėta kaip gyvenamoji teritorija.

 <p>PROGRESYVŪS PROJEKTAI</p> <p>J. Zauerveino g. 5-7, LT-92122, Klaipėda Tel. (8-16) 216071, www.pprojektai.lt, info@pprojektai.lt</p>	ŽEMES SKLYPO KLAIPĖDOS G. 3, KLAIPĖDOJE, IR JO GRETIMYBIŲ DETALIOJO PLANO (PATVIRTINTO 2008-07-31 D. KLAIPĖDOS MIESTO SAVIVALDYBĖS TARYBOS SPRENDIMU NR. T2-302) KOREGAVIMAS TECHININIO PROJEKTO RENGIMO METU ŽEMES SKLYPE KLAIPĖDOS M. MEDEINOS G. 1 (SKLYPE KLAIPĖDOS G. 3, KLAIPĖDA) - KOREGUOJAMA STATYBOS RIBA, STATYBOS ZONA, SKLYPO DALIS, KURIĄ BŪTINA APŽELDINTI IR SUSISIEKIMO KOMUNIKACIJŲ IŠDESTMŲ PRINCIPAI (IVAŽIAVIMŲ I SKLYPĄ VIETOS)			
	UAB „UNO“	Kompleksas 17.02.139A-TP-SP-AR	Lapas 3	Lapų 6

Ištrauka iš 2008-07-31 d. Klaipėdos miesto savivaldybės tarybos sprendimu Nr. T2-302 patvirtinto „Žemės sklypo Klaipėdos g. 3, Klaipėdoje, ir jo gretimybių detaliojo plano“



 <p>PROGRESYVŪS PROJEKTAI</p> <p>J. Zauervcino g. 5-7, LT-92122, Klaipėda Tel. (8-46) 216071, www.pprojektai.lt, info@pprojektai.lt</p>	ŽEMES SKLYPO KLAIPEDOS G. 3, KLAIPEDOJE, IR JO GRETIMYBIŲ DETALIOJO PLANO (PATVIRTINTO 2008-07-31 D. KLAIPEDOS MIESTO SAVIVALDYBĖS TARYBOS SPRENDIMU NR. T2-302) KOREGAVIMAS TECHNINIO PROJEKTO RENGIMO METU ŽEMĖS SKLYPE KLAIPEDOS M., MEDEINOS G. 1 (SKLYPE KLAIPEDOS G. 3, KLAIPEDA) - KOREGUOJAMA STATYBOS RIBA, STATYBOS ZONA, SKLYPO DALIS, KURIAŲ BŪTINA APŽELDINTI IR SUSISIEKIMO KOMUNIKACIJŲ IŠDĖSTYMO PRINCIPAI (IVAŽIAVIMŲ Į SKLYPĄ VIETOS)			
	UAB „UNO“	Kompleksas	Lapas	Lapų
	17.02.139A-TP-SP-AR	4	6	0

Rengiamu projektu projektuojamas žemės sklypas Medeinos g. 1

	Galima statybos vieta (5)
	Statybos riba (5) (žūr. pastaba Nr. 2 ir Nr.3)
	Skirtingų režimų riba
	Servitutai
	Ivažiavimas sklypą (7)
	Elamo kryptis (7)
<p>PASTABA: 1. Detalesu privalomuosius teritorijos tvarkymo ir naudojimo režimo reikalavimus žiūrėti Privalomųjų teritorijos tvarkymo ir naudojimo režimų lentelėse (PB Priedas). 2. Minimalus pastatų atstumas iki gretimų gyvenamosios paskirties sklypo ribos - 4 m. Turi būti išlaikomi gaisrinės saugos reikalavimai (STR 2.01.04:2004).</p>	
	Sklypo (jo dalies) numeris (pagal ekspliciaciją) Sklypo plotas (kv.m)
	Mažasaukščių gyvenamųjų namų statybos
	Daugiaaukščių gyvenamųjų namų statybos
	Rekreacinės paskirties bendro naudojimo teritorija
	Infrastruktūros teritorija
	Kitos paskirties žemė (kūdro, kanalai)
	Registruotų sklypų ribos (greitimbės) - suformuotos atliekant kadastrinius matavimus
	Registruotų sklypų ribos (greitimbės) - suformuotos atliekant preliminarinius matavimus
	Neregistruotų sklypų ribos (greitimbės)
	Esamos planuojamų sklypų ribos
	Planuojamos sklypų ribos
	Naikinamos sklypų ribos
	Planuojamos teritorijos riba
	Sklypo dalis, kurią būtina apželdinti
	Ivažiavimas gretimam sklypui
	Gatvių sanitarinės apsaugos zonos
	Planuojamų gatvių važiuojamoji dalis
	Esamų gatvių važiuojamoji dalis
	Esamų ir planuojamų gatvių ešinė linija

	Esamų ir planuojamų gatvių ešinė linija
	MTT apsauginė zona (10 m nuo pastato sienos)
	Lietaus nuotekų valymo įrenginių sanitarinė apsaugos zona (25 m)
	Buitinių nuotekų sturbinės sanitarinė apsaugos zona (10 m)
	Buitinių nuotekų sturbinės
	Lietaus nuotekų valymo įrenginiais
	Vertikalus akcento zona
	Danės upės apsaugos juostos riba
	Esami vandens telkiniai - Danės upė
	Esami vandens telkiniai - kūdro
	Esami išvalomi vandens telkiniai - kūdro, kanalai
	Naujai projektuojami vandens telkiniai - kūdro, kanalai
	Naujai projektuojamų ir išvalomų vandens telkinių apsaugos juostos riba
	Esami saugotini pavieniai želdiniai ir jų grupės
	Esami perkeltami želdiniai
	Klaipėdos miesto savivaldybės miškų valstybinės reikšmės miškų plotų ribos (pagrindas - Klaipėdos miesto savivaldybės valstybinės reikšmės miškų plotų schema M 1:50 000 ir Valstybinės miškotvarkos tarnybos duomenys, parengti LTDBK50000 duomenų bazės pagrindu)
	Naikinamos kietos dangos
	Grįšunami pastatai
	Esami pastatai
	Suplanuoti pastatai
	Projektuojamas dviračių takas
	Esamas dviračių takas
	Perspektyvinis pėsčiųjų dviračių takas
	Buvusio Klaipėde - Eketė kelio kryptis (žr. brėž. "Buvusio Klaipėde - Eketė kelio schema")
	Esami ir formuojami šaltai
	Planuojamas apsauginis pylimas - darbas
	Planuojamos autobusų stotelės

2008-07-31 d. Klaipėdos miesto savivaldybės tarybos sprendimu Nr.T2-302 patvirtinto „Žemės sklypo Klaipėdos g. 3, Klaipėdoje, ir jo gretimybių detaliojo planu“ nustatyti privalomieji teritorijos tvarkymo ir naudojimo režimo reikalavimai:

Detaliojo plano sprendiniai detalioju planu suformuotam žemės sklypui Nr.76a-b:

1. Žemės sklypo (teritorijos) naudojimo būdas ar pobūdis – kitos paskirties žemė, gyvenamoji teritorija, daugiabučių gyvenamųjų namų statybos teritorija (G2).
2. Leistinas pastatų aukštis metrais – 15 m (18 m vertikalus akcentas).
3. Leistinas užstatymo tankumo indeksas – 0.45

 J. Zauvercino g. 5-7, LT-92122, Klaipėda. Tel. (8-46) 216071, www.pprojektai.lt , info@pprojektai.lt	ŽEMĖS SKLYPO KLAIPĖDOS G. 3, KLAIPĖDOJE, IR JO GRETIMYBIŲ DETALIOJO PLANO (PATVIRTINTO 2008-07-31 D. KLAIPĖDOS MIESTO SAVIVALDYBĖS TARYBOS SPRENDIMU NR. T2-302) KOREGAVIMAS TECHNINIO PROJEKTO RENGIMO METU ŽEMĖS SKLYPE KLAIPĖDOS M., MEDEINOS G. 1 (SKLYPE KLAIPĖDOS G. 3, KLAIPĖDA) - KOREGUOJAMA STATYBOS RIBA, STATYBOS ZONA, SKLYPO DALIS, KURIA BŪTINA APŽELDINTI IR SUSISIEKIMO KOMUNIKACIJŲ IŠDEŠTYMO PRINCIPAI (IVAŽIAVIMŲ I SKLYPĄ VIETOS)			
	UAB „UNO“	Kompleksas	Lapas	Lapų
	17.02.139A-TP-SP-AR	5	6	0

4. Leistinas užstatymo intensyvumo indeksas – 1.80

Sanitarinės apsaugos zonos

Planuojama teritorija yra Klaipėdos miesto savivaldybėje, Medėinos gatvėje. Planuojama teritorija nepatenka į taršiųjų objektų sanitarines apsaugos zonas. Į Danės upės apsaugos juostos zoną planuojama teritorija nepatenka.

Želdiniai

Numatomo pastato statybos zonoje saugotinių želdinių nėra, kurie atitiktų Lietuvos Respublikos Vyriausybės 2008 m. kovo 12 d. nutarimu Nr. 206 patvirtintų *Kriterijų, pagal kuriuos medžiai ir krūmai, augantys ne miškų ūkio paskirties žemėje, priskiriami saugotiniems, sąrašą.*

Pagal galiojančio detaliojo plano aiškinamąjį raštą plotas nuo viso žemės sklypo ploto projektuojamuose sklypose turi būti ne mažiau kaip 25 %. Techninio projekto sklypo plano brėžinyje 17.02.139A-TP-SA-1001 nurodytas priklausomųjų želdynų plotas > 30%.

Pagal galiojančio detaliojo plano sprendinius tarp projektuojamo sklypo rytinės ribos ir statinių statybos zonos ir ribos yra pažymėtas sutartinis žymėjimas – Sklypo dalis, kurią būtina apželdinti. Pagal rengiamo daugiabučių gyvenamųjų namų techninio projekto sprendinius pakeista sklypo dalies, kurią būtina apželdinti vieta iš rytinės sklypo pusės ją perkeliama į vakarinę pusę (žiūr. sklypo dangų planą ir detaliojo plano koregavimo brėžinį).

Susisiekimas

Pagal galiojančio detaliojo plano sprendinius patekimas į sklypą numatyti iš Medėinos gatvės. Rengiamu detaliojo plano koregavimu, perkeliama (neženkliai keičiama: apie 11m į rytus) įvažiavimų į sklypą vietos. Lengvųjų automobilių parkavimui projektuojamos kiemo aikštelės ties rytine sklypo riba. Blokuotiems daugiabučiams namams automobilių parkavimas numatomas ties kiekvienu butu. Lengvųjų automobilių stovėjimo vietų skaičius sklype nustatytas pagal STR 2.06.04:2014 "Gatvės ir vietinės reikšmės keliai. Bendrieji reikalavimai" 30 lentelę.

Gaisrinės sauga

Projektuojami daugiabučiai, sutinkamai su 2010-12-07 „Gaisrinės saugos pagrindiniai reikalavimai" yra P1.3 grupės pastatai. Projektuojami 4 aukštų trys daugiabučiai namai (paž. sklypo plane 01, 02, 03) ir blokuoti kotedžų tipo daugiabučiai namai (paž. plane 04, 05). Kotedžų tipo daugiabučių pastatų atsparumo ugniai laipsnis – II. Keturių aukštų daugiabučių – I, gaisro apkrovos kategorija – 2. Tarp daugiabučių pastatų išlaikomas > 8 metrų atstumas. Atstumai tarp pastatų pažymėti sklypo plano brėžinyje.

Greta keturių aukštų daugiabučių projektuojamos dviratinės – inžineriniai statiniai. Daugiabučių namų ir dviratinių užstatymo plotas, įvertinant neužstatytą žemės plotą tarp jų, neviršija nustatyto gaisrinio skyriaus ploto, todėl atstumai tarp daugiabučių ir dviratinių < 8 m.

Pastatų gesinimas numatomas ne didesniu kaip 25 m atstumu. Gesinimui reikalingas vandens kiekis turi būti užtikrintas iš ne didesniu kaip 200 m atstumu nuo tolimiausio pastato perimetro taško nutolusių Medėinos gatvėje projektuojamų gaisrinių hidrantų.


Inžineriniai tinklai

Numatoma prisijungti prie esamų inžinerinių tinklų iš centralizuotų tinklų Medėinos gatvės raudonųjų linijų ribose.

Elektros tinklai ir dujų tinklai projektuojami pagal AB „Energijos skirstymo operatorius" prisijungimo sąlygas.

Vandentiekio, buitinių nuotekų ir lietaus tinklai projektuojami pagal AB „Klaipėdos vanduo" prisijungimo sąlygas.

Projekto vadovėD. Zubavičienė

 PROGRESYVŪS PROJEKTAI J. Zauerveino g. 5-7, LT-92122, Klaipėda. Tel. (8-16) 216071. www.pprojektai.lt , info@pprojektai.lt	ŽEMĖS SKLYPO KLAIPĖDOS G. 3, KLAIPĖDOJE, IR JO GRETIMYBIŲ DETALIOJO PLANO (PATVIRTINTO 2008-07-31 D. KLAIPĖDOS MIESTO SAVIVALDYBĖS TARYBOS SPRENDIMU NR. T2-302) KOREGAVIMAS TECHNINIO PROJEKTO RĖNGIMO METU ŽEMĖS SKLYPE KLAIPĖDOS M., MEDĖINOS G. 1 (SKLYPE KLAIPĖDOS G. 3, KLAIPĖDA) - KOREGUOJAMA STATYBOS RIBA, STATYBOS ZONA, SKLYPO DALIS, KURIĄ BŪTINA APŽELDINTI IR SUSISIEKIMO KOMUNIKACIJŲ IŠDEŠTYMO PRINCIPAI (IVAŽIAVIMŲ SKLYPŲ VIETOS)			
	UAB „UNO“	Kompleksas	Lapas	Lapų
	17.02.139A-TP-SP-AR	6	6	0