

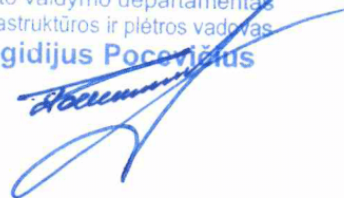
Tvirtinu: Technikos direktorius  
Mindaugas Karnauskas  
(vardas, pavardė)  
  
(parašas)  
2018-03-02  
(data)

**Klaipėdos senojo miesto vietos su priemiesčiais (27077),  
Klaipėdos senamiesčio (16075) teritorijų,  
Klaipėdos m. sav., Klaipėdos m., Pilies g. 8  
2018 m. archeologinių žvalgymų  
projektas**

Projektą parengė: Milda Jurgauskaitė  
Tel. Nr. +370 699 86196  
El. paštas [starchprojektai@gmail.com](mailto:starchprojektai@gmail.com)

Užsakovas: AB "Baltijos laivų statykla"  
Tel. Nr. +370 46 483 748  
El. paštas: [egidijus.pocевичius@wsy.lt](mailto:egidijus.pocевичius@wsy.lt)

AB „Vakarų laivų gamykla“  
Turto valdymo departamentas  
Infrastruktūros ir plėtros vadovas  
**Egidijus Pocevičius**



2018 m. kovo mėn.  
Klaipėda

## AIŠKINAMASIS RAŠTAS

2018 m. planuojama pakloti naują dujotiekio trasą adresu Pilies g. 8, Klaipėdos m., Klaipėdos m. sav. Dujotiekio trasa patenka į saugomas Klaipėdos senojo miesto vietos su priemiesčiais (27077) ir Klaipėdos senamiesčio (16075) teritorijas. Prieš vykdant žemės kasimo darbus AB „Baltijos laivų statykla“ kreipėsi dėl archeologinių tyrimų atlikimo.

### **Tyrimų pobūdžio pagrindimas:**

Dujotiekio trasa bus klojama atviru būdu. Trasa patenka į buvusios Klaipėdos bastioninės tvirtovės (XVII a. pr.) pietrytinio ravelino griovių teritoriją. Remiantis anksčiau vykdytų archeologinių tyrimų duomenimis, suprojektuotos trasos vietoje yra tikėtini XX a. antroje pusėje judinti sluoksniai, suformuoti vykdant sovietinių pastatų statybą bei gynybinio griovio užpylimai. Atsižvelgiant į tai, yra pasirinkta archeologinių žvalgymų metodika bei teikiamas archeologinių žvalgymų projektas.

Tyrimų metu aptikus archeologinį sluoksnį, darbai bus stabdomi ir bus teikiamas naujas tyrimų projektas detaliesiems archeologiniams tyrimams.

**Tyrimų apimtis ir metodika:** Į saugomas Klaipėdos senojo miesto vietos su priemiesčiais (27077) ir Klaipėdos senamiesčio (16075) teritorijas patenkanti dujotiekio trasa yra apie 198 metrų ilgio, 1,1-1,4 m projekcinio gylio. Žvalgymai bus atliekami visoje atviru būdu kasamoje dujotiekio trasoje.

**Tyrimų tikslas:** archeologinių žvalgymų metu iki projekcinio gylio užfiksuoti esamus kultūrinius sluoksnius, surinkti radinius. Aptikus archeologiškai vertingą kultūrinį sluoksnį darbai bus stabdomi ir kreipiamasi į MAK dėl tyrimų pobūdžio pakeitimo.

**Tyrimų trukmė:** 2018 03 – 2018 11 30.

### **Numatomo tirti objekto aprašymas:**

Projektuojamo dujotiekio trasa patenka į Klaipėdos senojo miesto vietos su priemiesčiais (27077) ir Klaipėdos senamiesčio (16075) teritorijas, tačiau konkretesnės informacijos apie planuojamų tyrimų vietą istoriografijoje nėra. Palyginus dabartinę situaciją ir istorinius planus, dujotiekio trasa patenka į užpildo Klaipėdos piliavietės pietrytinio ravelino vietą (žr. priedas Nr. 3). Šioje vietoje reljefas svyruoja nuo 4,6 m  $H_{abs}$  iki 5,3 m  $H_{abs}$ . XVII a. bastioninės pilies išorinių įtvirtinimų gynybiniai grioviai buvo įrengti drėgnoje negyvenamoje vietoje. Po jų užpylimo 1920-

1950 m. laikotarpyje teritorija padalinta tarp dviejų laivų statybos įmonių, kurių viena (AB „Klaipėdos laivų remontas“) nuo XX a. pabaigos iš šios teritorijos pasitraukė, jos užimamą žemės plotą piliavietėje palikdama savivaldybės žinioje, kita (AB „Vakarų laivų gamykla“) jai priklausančių žemės sklypą, į kurį įeina ir piliavietės teritorijos pietrytinis pakraštys, gamybinę veiklą išsaugojo<sup>1</sup>.

### **Ankstesni archeologiniai tyrimai:**

Arčiausiai planuojamos tirti dujotiekio trasos vietos archeologinius tyrimus atliko:

1978 m. R. Sprainaitis atliko archeologinius tyrimus naujai klojamos kanalizacijos tinklų trasos vietoje Pilies (buv. Sukilėlių) gatvėje. Trasa buvo klojama nuo dabartinės Sausio 15-osios g. iki Žvejų g. Tyrimų metu vidutiniškai iki 0,6-0,8 m fiksuoti XIX-XX a. pilkos/ pilkšvos smėlingos žemės su griuvenomis sluoksniai, kurios giliau keičia žvyringos žemės sluoksniai<sup>2</sup>.

1981-1982 m. R. Sprainaitis atliko tyrimus Pilies gatvėje naujai klojamos šiluminės trasos vietoje. Visoje trasos dalyje iki 1,5 m gylio fiksuoti vėlyvi supiltiniai sluoksniai<sup>3</sup>.

1992 m. R. Sprainaitis atliko archeologinius tyrimus toje pačioje Pilies gatvėje naujai klojamų magistralinių vandens tinklų vietoje. Tyrimų metu tik trasos atkarpoje prie Daržų gatvės 2,1-2,2 m gylyje pasiektas šlynas. O vidutiniškai iki 2 m gylio visoje trasos vietoje fiksuoti vėlyvi supiltiniai sluoksniai<sup>4</sup>.

2014 m R. Kraniauskas atliko archeologinius žvalgymus adresu Pilies g. 10, papuolančioje ant miesto išorinio gynybinio pylimo šlaito. Tyrimų metu buvo fiksuoti XX a. kultūriniai sluoksniai<sup>5</sup>.

2014 m. G. Zabiela atliko archeologinius žvalgymus į Klaipėdos piliavietę tiesiamų požeminių komunikacinių trasų vietoje. Joms kasta 2–3 m pločio, 1,7–3 m gylio tranšėja, kurios tyrinėta 280 m ilgio vingiuota atkarpa nuo Pilies gatvės iki AB „Baltijos laivų statykla“ teritorijos tvoros. Joje fiksuoti tik XIX–XX a. supiltiniai ar sumaišyti sluoksniai su to meto radiniais. Sluoksniai suformuoti žemoje šlapioje vietoje, buvusiose neužstatytose pilies prieigose<sup>6</sup>.

2015 m. E. Stankevičiūtė Klaipėdos piliavietės P dalyje atliko archeologinius žvalgymus. Iš viso žvalgyta apie 450 m<sup>2</sup> plotas, kurių metu fiksuoti XX a. suformuoti ir suardyti sluoksniai<sup>7</sup>.

---

<sup>1</sup> Stankevičiūtė, E. Archeologinių žvalgymų Klaipėdos piliavietėje (10303) (Klaipėdos miestas) projektas. Vilnius. 2015.

<sup>2</sup> Sprainaitis, R. kanalizacijos spaudiminė linija Žvejų-Sukilėlių gatvėje. Archeologinės priežiūros ir fiksacijos ataskaita. Pirmas etapas, MLIM, AS-81, P-7969, p. 8-9.

<sup>3</sup> Sprainaitis, R. LIMTI Klaipėdos filialas Sukilėlių 11. Magistralinių tinklų trasa. Archeologinė priežiūra ir fiksacija. 1982 m., MLIM, AS-43, P-7931, p. 7.

<sup>4</sup> Sprainaitis, R. Magistralinio vandentiekio tinklai Sukilėlių (Pilies) gatvėje. Archeologinė priežiūra ir fiksacija. 1990 m., MLIM, AS-14, P-7931.

<sup>5</sup> Kraniauskas, R. Klaipėda, Bažnyčių, Didžioji Vandens, Galinė, Pilies ir Vežėjų gatvės. In Archeologiniai tyrinėjimai Lietuvoje 2014 metais. Vilnius, 2015. p. 616.

<sup>6</sup> Zabiela G. Abromavičius E. Kraniauskas E. Urbonaitė M. Ubis E. Klaipėdos pilies rytinės kurtinos vietos tyrimai. In Archeologiniai tyrinėjimai Lietuvoje 2014 metais. Vilnius. 2015. p. 210-217.

<sup>7</sup> Stankevičiūtė, E. Klaipėda, piliavietė. In Archeologiniai tyrinėjimai Lietuvoje 2015 metais. Vilnius, 2016, p. 543.

2017 m. D. Stonkutė Klaipėdos piliavietės P dalyje nugriauto sandėlio vietoje atliko detaliuosius archeologinius tyrimus. Ištirta viena 3x10 m dydžio perkasa, viso 30 m<sup>2</sup> plotas. Perkasoje vietoje po paviršiniu iki 50 cm storio griuvenų ir niveliaciniais sluoksniais, rastas apie 40-90 cm storio permaišytas XX a. datuojamas juodžemio su negausiomis raudono molio plytų griuvenomis sluoksnis. Maždaug nuo 1,4 m gylio iki 2 m gylio visame perkasoje fiksuotas permaišytas juodžemis su pavienėmis smulkiomis raudono molio plytų duženomis bei negausiais XVII-XX a. radiniais<sup>8</sup>.

**Priedamų priedų sąrašas:**

Priedas Nr. 1. Situacijos planas

Priedas Nr. 2. Žvalgymų vietos planas

Priedas Nr. 3 Tyrimų vietos situacija 1870 m. istoriniame plane

Priedas Nr. 4. Tyrimų vietos fotofiksacija

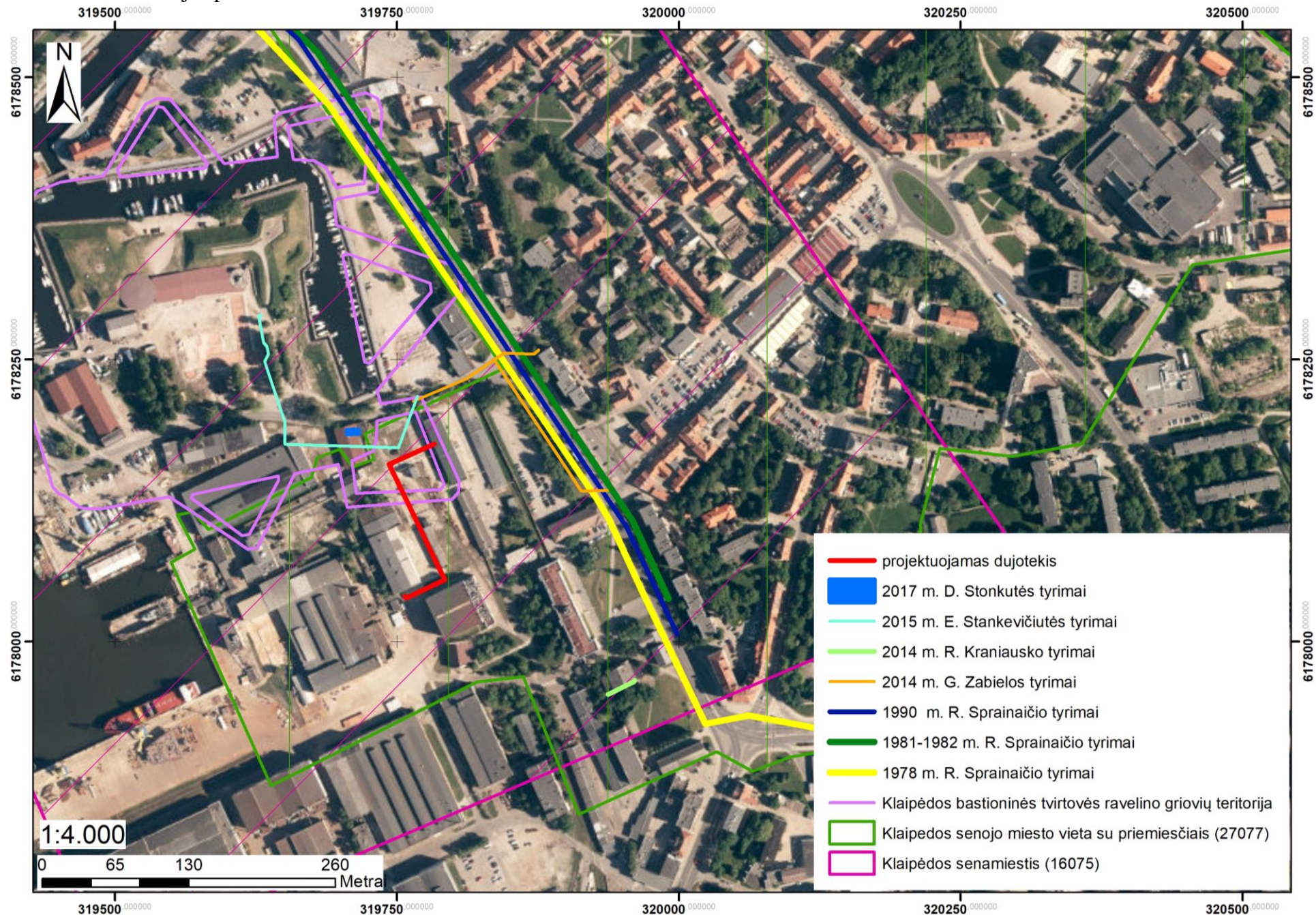
Archeologė Milda Jurgauskaitė



---

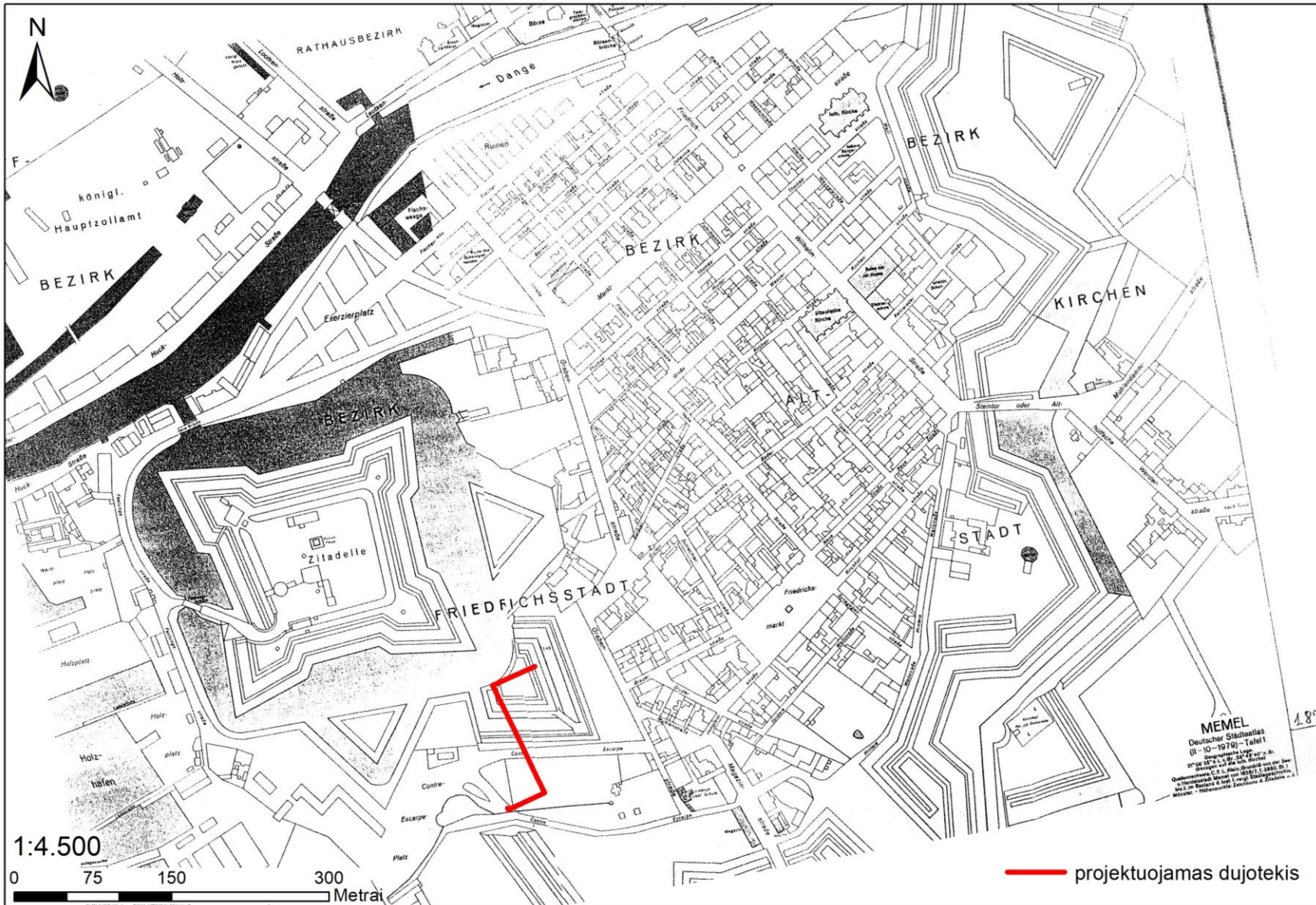
<sup>8</sup> Stonkutė D. Klaipėdos piliavietės (10303), Klaipėdos m. sav., Klaipėdos m., 2017 m. detaliųjų archeologinių tyrimų ataskaita. Klaipėda. 2017.

Priedas Nr. 1. Situacijos planas





Priedas Nr. 3 Tyrimų vietos situacija 1870 m. Klaipėdos miesto plane



Priedas Nr. 4. Tyrimų vietos fotofiksacija



Tyrimų vieta iš PR

Milda Jurgauskaitė

(tyrėjo vardas, pavardė)

Dubysos g. 64-3, Klaipėda, 869986196, [starchprojektai@gmail.com](mailto:starchprojektai@gmail.com)

(adresas pašto korespondencijai siųsti, telefonas, el. pašto adresas)

Kultūros paveldo departamentui  
prie Kultūros ministerijos

## PRAŠYMAS IŠDUOTI LEIDIMĄ ATLIKTI ARCHEOLOGINIUS TYRIMUS

2018 m. kovo 7 d.

Prašau išduoti man, Mildai Jurgauskaitei, (atestuota, Kultūros ministro 2017-05-19 įsakymas

(vardas, pavardė, nekilnojamojo kultūros paveldo apsaugos specialisto atestato išdavimo

Nr. IV-690)

\_\_\_\_\_ data ir Nr. arba mokslo laipsnis ir (ar) pedagoginis vardas)

leidimą atlikti Klaipėdos senjo miesto vietos su priemiesčiais (27077), Klaipėdos senamiesčio

\_\_\_\_\_ (numatomos tirti vietos pavadinimas,

(16075) teritorijos, Klaipėdos m. sav., Klaipėdos m., Pilies g. 8 archeologinius žvalgymus

\_\_\_\_\_ unikalus kodas Kultūros vertybių registre, adresas, archeologinių tyrimų pobūdis)

Archeologinius tyrimus numatoma atlikti 2018 03 – 2018 11 30

\_\_\_\_\_ (pradžios ir pabaigos terminai)

Archeologinių tyrimų užsakovas AB „Baltijos laivų statykla“

\_\_\_\_\_ (vardas, pavardė ar juridinio asmens pavadinimas,

Minijos g. 180, LT-93269, Klaipėda, +370 46 483 748, el. paštas: [egidijus.pocевичius@wsy.lt](mailto:egidijus.pocевичius@wsy.lt)

\_\_\_\_\_ adresas pašto korespondencijai siųsti, telefonas, el. pašto adresas)

Archeologinių tyrimų grupę sudaro šie archeologai (pildoma, jeigu sudaroma archeologų grupė):

Alma Lekniūtė

\_\_\_\_\_ (vardai ir pavardės, telefonai susisiekti)

Informacija apie tyrimams atlikti būtinų sąlygų užtikrinimą

\_\_\_\_\_ (pildoma, jeigu tyrimus

\_\_\_\_\_ numatoma atlikti po einamųjų metų lapkričio 30 dienos arba esant neigiamai oro temperatūrai, arba įšalusiam gruntui)

Informacija, ar leidimo atlikti archeologinius tyrimus prašoma skubos tvarka

---

(nurodomos Leidimų atlikti archeologinius tyrimus išdavimo tvarkos aprašo

---

35.1 arba 35.2 punktuose numatytos aplinkybės)

---

---

Tyrėjo pasirenkamas bendravimo su Mokslinės archeologijos komisijos sekretoriumi dėl leidimo atlikti archeologinius tyrimus išdavimo būdas:

---

starchprojektai@gmail.com, milda.jurgauskaite@gmail.com

---

(pasirinktinai nurodomas elektroninis paštas, arba faksas, arba adresas pašto korespondencijos siuntoms gauti, arba kitas būdas)

---

PRIDEDAMA:

1. Archeologinių tyrimų projektas su priedais, \_\_\_ 8 \_\_\_ lapai.
  2. Kiti pridedami dokumentai \_\_\_\_\_
- 

---



(parašas)

---

Milda Jurgauskaitė

(vardas, pavardė)