

UAB „Vanduja“

2018 m. 05 mėn. 14 d.

Kultūros paveldo departamento Klaipėdos skyriui

Nr. AKL-206

**Klaipėdos senojo miesto vietos su priemiesčiais (27077), Klaipėdos istorinės dalies, vad. Naujamiesčiu (22012) dujotiekio iki Puodžių g. 25 Klaipėda archeologinių žvalgymų pažyma**

Vilnius, 2018 m. gegužė

Klaipėdos m. iki Puodžių g. 25 esančio pastato buvo suprojektuota dujotiekio trasa. Minėta teritorija priklauso Klaipėdos senojo miesto vietos su priemiesčiais (u.k. 27077), Klaipėdos istorinės dalies, vad. Naujamiesčiu (u.k. 22012) teritorijai, tad UAB „Vanduja“ užsakė atlikti archeologinius tyrimus.

Dujotiekio tranšėjos kasimo darbų metu buvo atlikti archeologiniai žvalgymai atsižvelgiant į tai, kad gretimuose sklypuose, anksčiau atlikus archeologinius tyrimus, archeologiškai vertingo sluoksnio ir objektų, kuriuos tikslinga tirti detaliaisiais tyrimais, neaptikta. Šių tyrimų tikslas – surinkti duomenis apie ardokus žemės sluoksnius, užfiksuoti archeologinių radinių radimo vietas, dokumentuoti stratigrafiją ir planigrafines struktūras.

Archeologiniai žvalgymai vykdyti 2018 m. gegužės 2 dieną. Jų metu iki numatyto projekcinio gylio (0,90-1,10 m) žvalgyta 8 m ilgio ir 60-65 cm pločio tranšėja (viso apie 5 m<sup>2</sup> plotas).

Leidimas vykdyti archeologinius tyrimus LA-19 išduotas 2018 m. kovo 15 d. pagal Kultūros paveldo departamento prie Kultūros ministerijos, Mokslinės archeologijos komisijos aprobuotą *Klaipėdos senojo miesto vietos su priemiesčiais (27077), Klaipėdos istorinės dalies, vad. Naujamiesčiu (22012) dujotiekio iki Puodžių g. 25 Klaipėda archeologinių žvalgymų* projektą.

Žvalgytos dujotiekio tranšėjos ŠV dalis ribojasi su Puodžių g. 25 stovinčio pastato ŠR siena, 3,30 m ilgio atkarpa patenka ant trinkelėmis dengto pėsčiųjų tako, likusi trasos dalis (4,7 m ilgio), kuri ribojasi su cementiniu borteliu, patenka ant važiuojamosios akmenimis grįstos kelio dalies (žr. nuotr. Nr.1). Žvalgyta tranšėja orientuota ŠV-PR kryptimi (žr. brėžinys Nr.1). Reljefas tyrimų vietoje žemėja PR kryptimi nuo H<sub>abs</sub> 8,45 m iki H<sub>abs</sub> 8,19 m.

Vykdamas archeologinius žvalgymus dujotiekio trasos atkarpoje, kuri kasta ant šaligatvio, po trinkelėmis atidengtas niveliacinis 8-10 cm storio supiltinio žvyro/smėlio sluoksnis, po juo fiksuotas XX a. datuojamas 80-90 cm pilkos su smėlio ir žvyro tarpais žemės sluoksnis, kuriame gausu šaknų. Minėtame sluoksnyje aptikta XX a. šiukšlių-stiklo duženos, plytgaliai. Pirmuosiuose žvalgytuose tranšėjos metruose atidengtos komunikacijos: 90 cm gylyje fiksuotas ryšių kabelis, 60 cm gylyje – elektros tinkai (žr. nuotr. Nr.2). Šioje dalyje fiksuotas pjūvis Nr.1.

*Pjūvis Nr. 1. ŠV tranšėjos dalis, 1-2 tranšėjos metrai (1,50 m pločio) (žr. nuotr. Nr. 3).* Po trinkelėmis fiksuotas 10 cm storio niveliacinis smėlio/žvyro sluoksnis, po juo atidengtas XX a. pilko smėlio su žvyro intarpais sluoksnis, kuriame gausu šaknų, o ŠV ir ŠR dalyje fiksuoti komunikacijų perkasiškai. Fiksuoto pjūvio gylis – 90 cm nuo trinkelėlių viršaus.

Kitoje žvalgytos trasos dalyje, kuri pateko ant važiuojamosios kelio dalies, iki 1-1,10 m gylio fiksuotas rudos spalvos su žvyro linzėmis, vietomis pilkos spalvos smėlio tarp sluoksniu, XX a. sluoksnis (žr. nuotr. Nr. 4). Šiame sluoksnyje aptikta metalo liekanų, baltos spalvos keramikos šukių. Paskutiniame aštuntame žvalgytos tranšėjos metre, 1 m gylyje nuo kelio dangos paviršiaus, atidengtas dujų vamzdis (žr. nuotr. Nr. 5). Šioje dalyje fiksuotas pjūvis Nr.2.

*Pjūvis Nr.2. PR tranšėjos dalis, 7 tranšėjos metras (1 m pločio) (žr. nuotr. Nr. 6).* Nuo pat esamo žemės paviršiaus iki 1,10 m gylio fiksuotas rudos spalvos smėlio sluoksnis su pilkos spalvos smėlio intarpais, kuriame rasta pavienių plytų duženų. 70-80 cm gylyje fiksuotas intensyvesnis pilkos spalvos smėlio sluoksnis su šaknimis, tačiau aiškus sluoksnis neaptiktas, po juo, 1,05 m gylyje, fiksuotas rudos spalvos smėlio sluoksnis. Fiksuoto pjūvio gylis – 110 cm nuo kelio dangos paviršiaus.

Archeologinių žvalgymų metu neaptikta archeologinių radinių, rasta tik pavienių XX a. šiukšlių: plytų, stiklo duženų, metalo atliekų, keramikos šukių (žr. nuotr. Nr. 7-8). Po tyrimų tranšėja buvo užkasta.

### **Išvados**

2018 m. Klaipėdos m. Puodžių gatvėje buvo atlikti archeologiniai žvalgymai dujotiekio tranšėjos kasimo darbų metu. Tyrimų metu žvalgytas apie 5 m<sup>2</sup> plotas. Žvalgymų metu archeologinio vertingo kultūrinio sluoksnio neaptikta, fiksuoti 0,90-1,10 m storio kultūriniai sluoksniai su XX a. radiniais – griuvenomis, stiklo duženomis, metalo liekanomis, baltos keramikos šukėmis.

Numatant tolimesnius žemės judinimo darbus dujotiekio trasos vietoje iki 1,10 m galima vykdyti be archeologo priežiūros. Aplinkinėje teritorijoje prieš planuojant naujus žemės kasimo darbus, atlikti archeologinius tyrimus, priklausomai nuo numatytų žemės kasimo gylių ir apimčių.

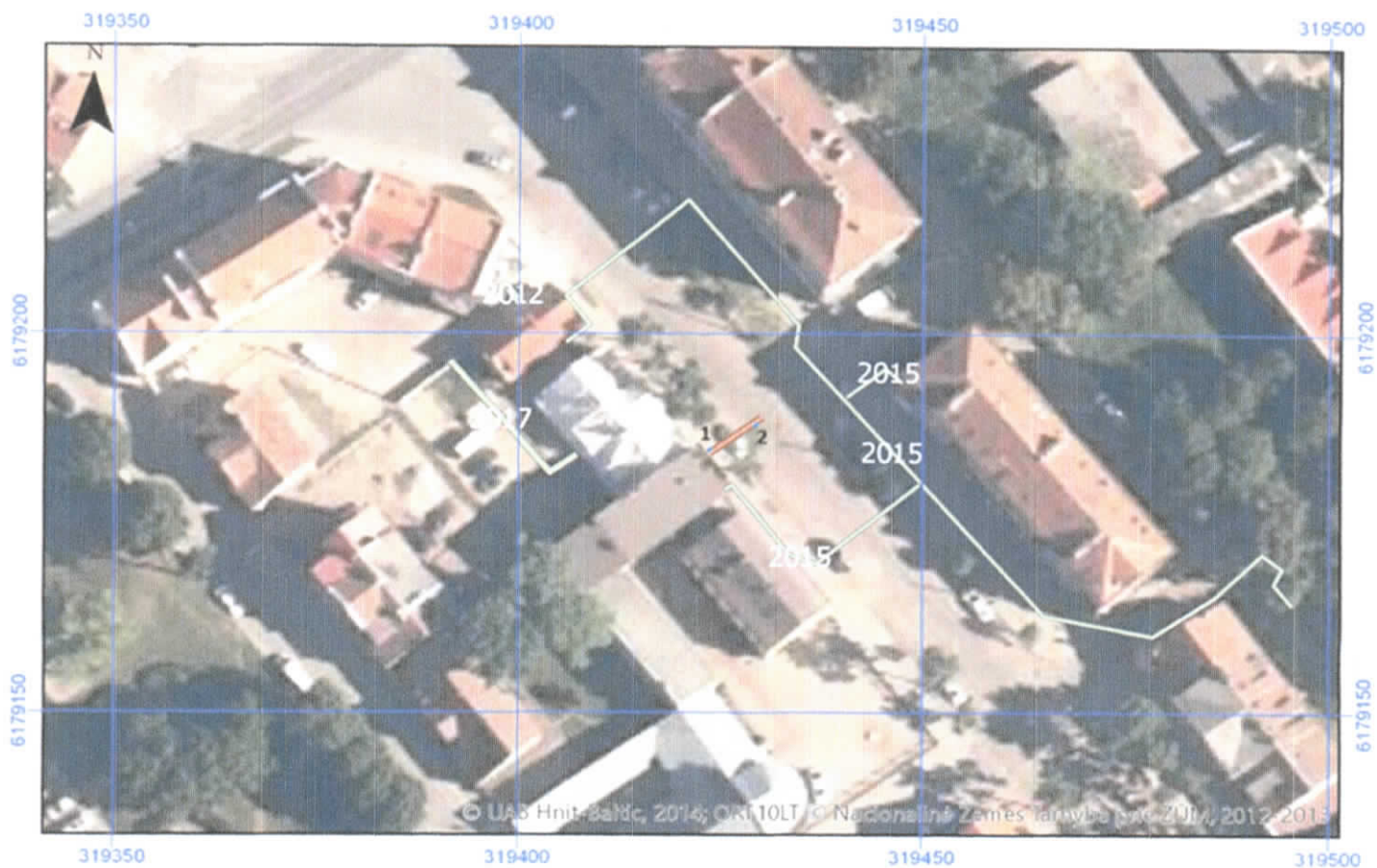
### **Pridedama:**

1. Klaipėdos senojo miesto vietos su priemiesčiais (27077), Klaipėdos istorinės dalies, vad. Naujamiesčiu (22012) dujotiekio iki Puodžių g. 25 Klaipėda, archeologinių žvalgymų 2018 m. situacijos planas M 1:1000 (1 lapas)
2. Tyrimų fotofiksacija (2 lapai)

Archeologė



Monika Žėkaitė

Klaipėdos senojo miesto vietos su priemiesčiais (27077), Klaipėdos istorinės dalies, vad Naujamiesčiu (22012), dujotiekio iki Puodžių g. 25 Klaipėda, archeologinių žvalgymų 2018 m. situacijos planas M 1:1000



Sutartiniai ženklai



-  ankstesnių tyrimų vietos
-  suprojektuotas dujotiekis

-  pjūvių vietos



1. Žvalgymų vieta iš P pusės



2. Žvalgytos tranšėjos vaizdas iš  
R. Gylis – 0,90 m



3. Pjūvis Nr.1 iš PR pusės. Gylis – 0,90 m



4. Žvalgytos tranšėjos vaizdas iš  
R. Gylis – 1-1,10 m



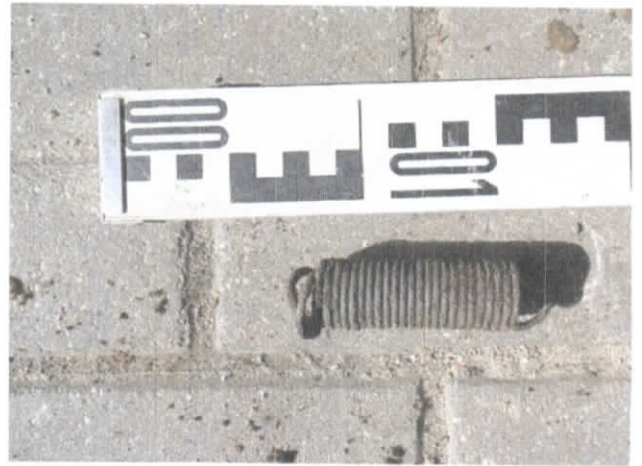
5. Atidengtas dujų vamzdis iš ŠV. Gylis – 1,10 m



6. Pjūvis Nr.2 iš ŠV pusės. Gylis – 1,10 m



7. Neinventorinti radiniai aptikti žvalgymų metu



8. Neinventorinti radiniai aptikti žvalgymų metu