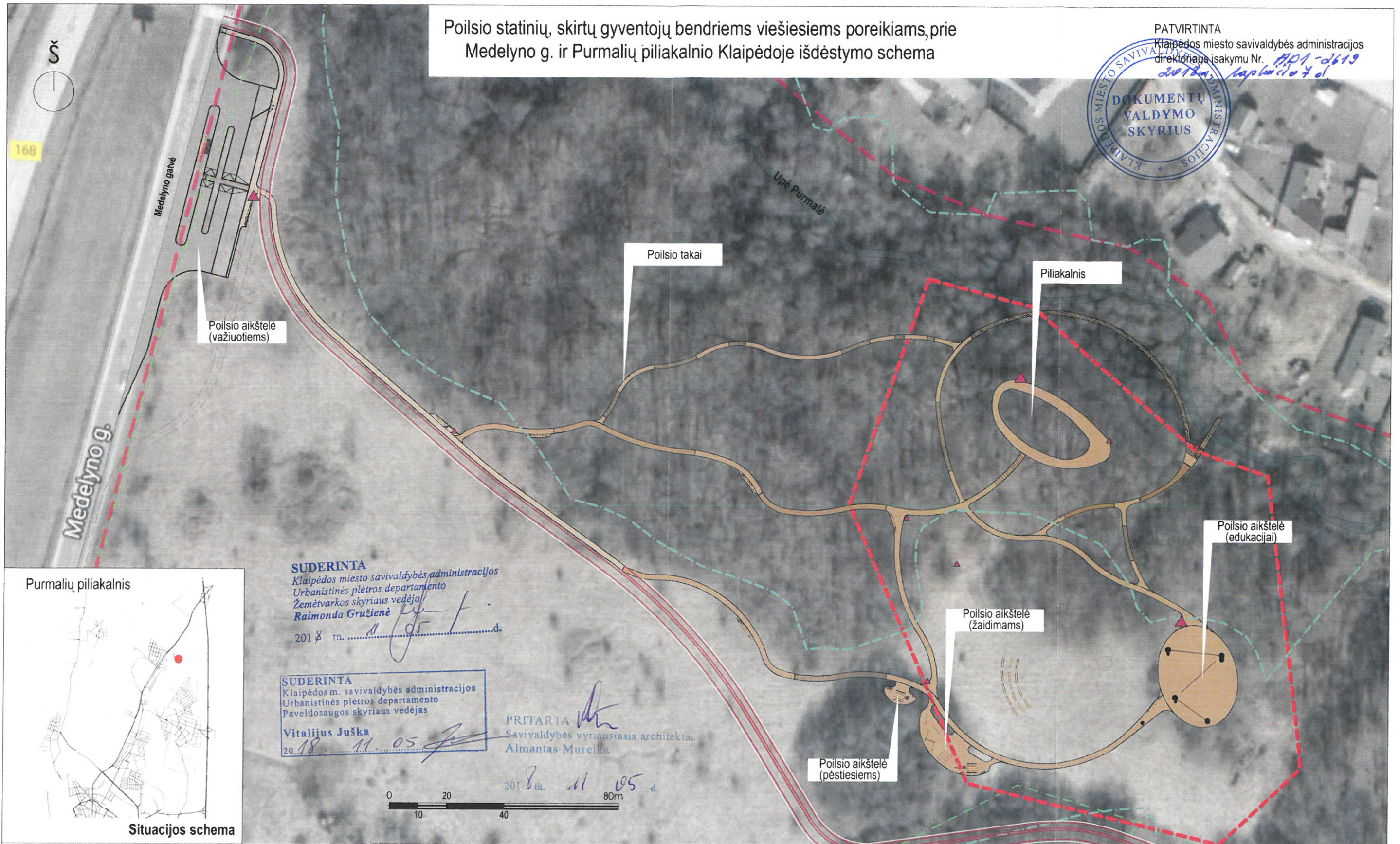


Poilsio statinių, skirtų gyventojų bendriems viešiesiems poreikiams, prie Medelyno g. ir Purmalių piliakalnio Klaipėdoje išdėstymo schema

PATVIRTINTA  
Klaipėdos miesto savivaldybės administracijos  
direktoriaus įsakymu Nr. AD1-534  
2018 m. lapkričio 7 d.



Purmalių piliakalnis

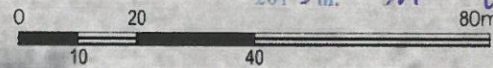


Situacijos schema

**SUDERINTA**  
Klaipėdos miesto savivaldybės administracijos  
Urbanistinės plėtros departamento  
Žemėtvarkos skyriaus vedėja  
Raimonda Gružienė  
2018 m. 11.05 d.

**SUDERINTA**  
Klaipėdos m. savivaldybės administracijos  
Urbanistinės plėtros departamento  
Paveldosaugos skyriaus vedėjas  
Vitalijus Juška  
2018 m. 11.05 d.

**PRITARTA**  
Savivaldybės vyriausiasis architektas  
Almantas Mureika  
2018 m. 11.05 d.



**Schemos sprendiniai:**

Poilsio statinių, skirtų gyventojų bendriems viešiesiems poreikiams prie Medelyno g. ir Purmalių piliakalnio Klaipėdoje išdėstymo schema parengta vadovaujantis Klaipėdos miesto savivaldybės administracijos direktoriaus 2017-03-01 d. įsakymu Nr. AD1-534 patvirtinta užduotimi, ir yra skirta šių statinių išdėstymo vietoms nustatyti.

**Schemos sprendiniai:**

Klaipėdos miesto gyventojų bendriems viešiesiems poreikiams tenkinti prie Purmalių piliakalnio, schemoje nurodytose vietose turi būti nustatyta tvarka suprojektuoti ir įrengti šie nesudėtingi inžineriniai statiniai, atitinkantys STR 1.01.03.2017 Statinių klasifikavimas 3 lentelės reikalavimus: poilsio aikštelė važiuotiems (mobiliam biotualetui, atliekų konteineriui, lankytojų išlaipinimui), poilsio aikštelės pėstiesiems, poilsio aikštelės žaidimams, poilsio takai, taip pat informaciniai ženklai.

**Sutartiniai žymėjimai**

	komplekso Purmalių piliakalnio su gyvenviete (u.o.k. 23773) ribos
	komplekso Purmalių piliakalnio su gyvenviete (u.o.k. 23773) vizualinės apsaugos pozonio ribos
	valstybinio miško ribos
	registruotų sklypų ribos
	kitu projektu projektuojamo dviračių ir pėsčiųjų tako trąša
	specialiuoju planu suplanuota dviračių tako trąša*
	informacinių stendų ir nuorodų vietos

Kval. dok. Nr.	Projekto rengėjas:		Projekto pavadinimas:	
	UAB Vakarų siluetas Turgaus a.21, Klaipėda, tel.: 868248190		Poilsio statinių, skirtų gyventojų bendriems viešiesiems poreikiams prie Medelyno g. ir Purmalių piliakalnio Klaipėdoje išdėstymo schema	
A 1083	PV	M. Daukšys	Dokumento pavadinimas:	
A1090	Arch.	I. Daukšienė	Poilsio statinių ir informacinių stendų išdėstymo schema	
Kaiba:	Schemos organizatorius:		Dokumento žymuo:	
	LT Klaipėdos miesto savivaldybės administracijos direktorius		VS - 17.1.1-IS- 2	
			Lapas	Lapų
			1	1