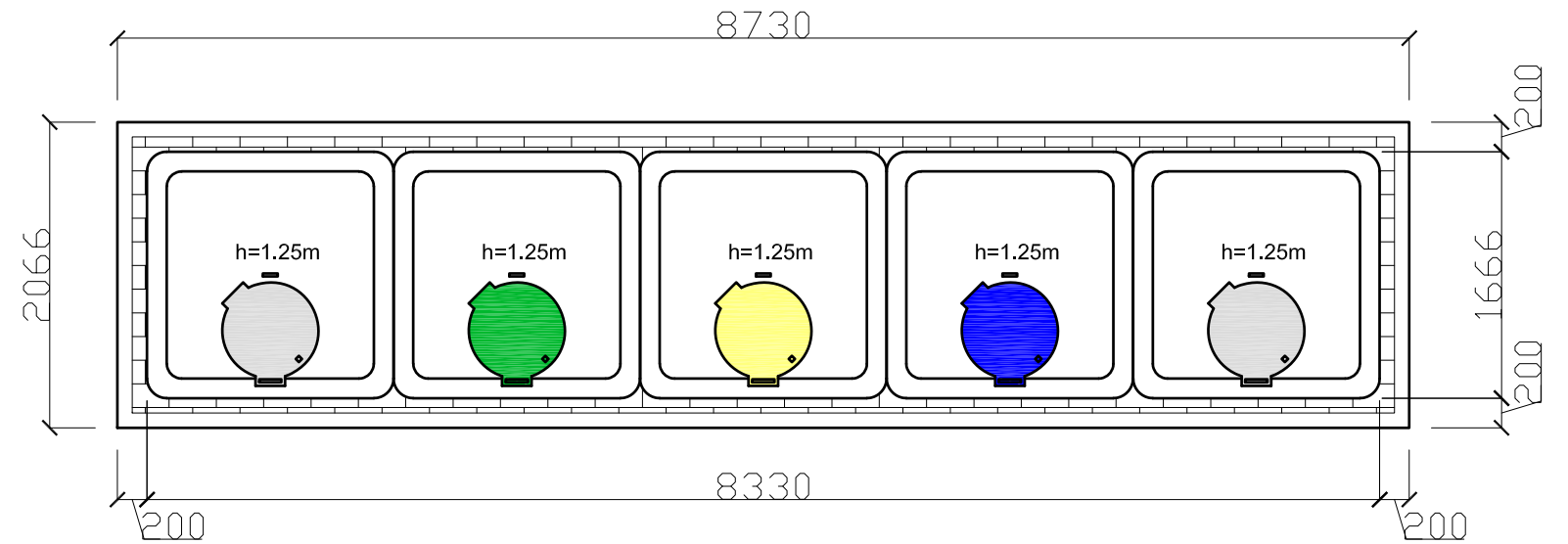
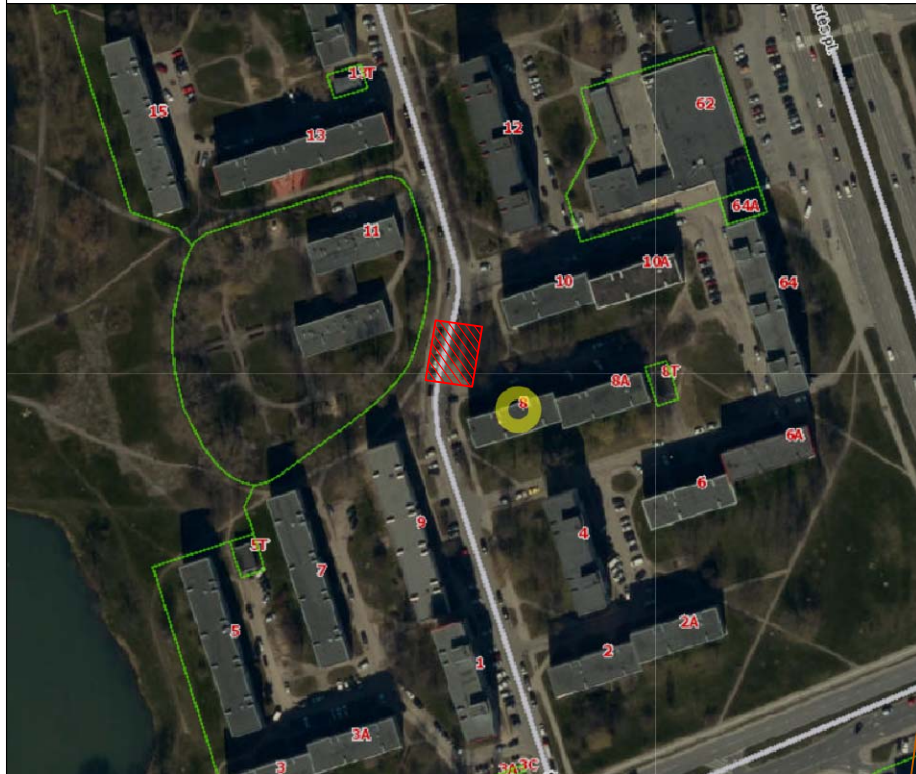


Situacijos schema

Nr.: 197. Buitinių atliekų konteinerių aikštelės schema Nr.: 2, Šiaulių g. 8, Klaipėda.



Pusiau požeminių konteinerių aikštelės schema Nr.: 2, M 1:50
 Trinkelių danga- 2,12m²
 Bendras aikštelės plotas- 18,04m²
 Komunalinių atliekų surinkimo konteineriai (2x5m³), plastiko ir metalo surinkimo konteineriai (1x5m³), Poperiaus surinkimo konteineriai (1x5m³), Stiklo surinkimo konteineriai (1x5m³)

X=6175109.60
 Y=322989.14

Pjaunami du maži medžiai, kamieniai iki 10cm diametro.

X=6175101.04
 Y=322987.42

X=6175109.19
 Y=322991.17

X=6175100.64
 Y=322989.44

SUTARTINIŲ ŽENKLŲ ŽYMĖJIMAS

- TRINKELIŲ DANGA
- KOMUNALINIŲ ATLIEKŲ SURINKIMO KONTEINERIS 5m³
- PLASTIKO IR METALO SURINKIMO KONTEINERIS 5m³
- POPIERIAUS SURINKIMO KONTEINERIS 5m³
- STIKLO SURINKIMO KONTEINERIS 5m³
- 1 METRO APSAUGOS ZONA
- 5 METRŲ APSAUGOS ZONA
- 10 METRŲ APSAUGOS ZONA
- PLANUOJAMO NAUDOTI VALSTYBINĖS ŽEMĖS PLOTO RIBA

PUSIAU POŽEMINIŲ KONTEINERIŲ AIKŠTELĖS ĮRENGIMO SCHEMA M 1:200

Atestato Nr.		UAB "TŪRIS" j.m.k. 133048167			OBJEKTAS: "Pusiau požeminių konteinerių įsigijimas, konteinerių aikštelių projektavimas ir pusiau požeminių konteinerių aikštelių įrengimas. Supaprastintas projektas"		
A257	PV	R.Razulevičienė		2018	BRĖŽINYS: Buitinių atliekų konteinerių aikštelės schema Šiaulių g. 8, Klaipėda.	LAIDA	
A257	Arch	R.Razulevičienė		2018		0	
	Arch	M. Krūvelis		2018			
Etapas PP	STATYTOJAS: UAB "Klaipėdos regiono atliekų tvarkymo centras", Liepų g. 15, Klaipėda				613-2018-PP-SP-B.197	Lapas	Lapų
						1	1