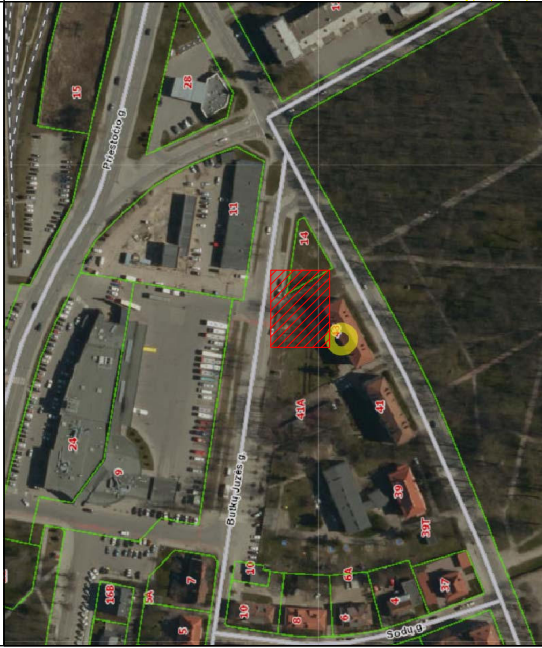
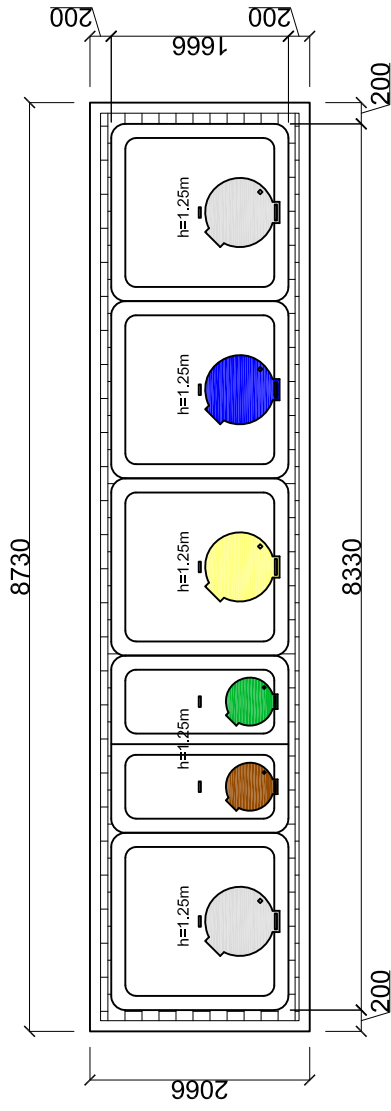


Situacijos schema



Nr.: 23. Butinių atliekų konteinerių aikštelės schema Nr.: 1., S. Daukanto g. 43, Klaipėda.



Pusiau požeminių konteinerių aikštelės schema Nr.: 1, M 1:50
 Trinkelių danga- 2,12m²
 Bendras aikštelės plotas- 18,04m²
 Komunalinių atliekų surinkimo konteineriai (2x5m³), plastiko ir metalo surinkimo konteineriai (1x5m³), Popieriaus surinkimo konteineriai (1x5m³), Stiklo surinkimo konteineriai (1x3m³), žaliųjų atliekų surinkimo konteineriai (1x3m³)

SUTARTINIŲ ŽENKLŲ ŽYMĖJIMAS

- TRINKELIŲ DANGA
- KOMUNALINIŲ ATLIEKŲ SURINKIMO KONTEINERIS 5m³
- PLASTIKO IR METALO SURINKIMO KONTEINERIS 5m³
- POPIERIAUS SURINKIMO KONTEINERIS 5m³
- STIKLO SURINKIMO KONTEINERIS 3m³
- ŽALIŲJŲ ATLIEKŲ SURINKIMO KONTEINERIS 3m³
- 1 METRO APSAUGOS ZONA
- 5 METRŲ APSAUGOS ZONA
- 10 METRŲ APSAUGOS ZONA
- PLANUOJAMO NAUDOTI VALSTYBINĖS ŽEMĖS PLOTO RIBA



PUSIAU POŽEMINIŲ KONTEINERIŲ AIKŠTELĖS ĮRENGIMO SCHEMA M 1:200

| | | | | | |
|--|---------------------------------------|------------------|---------------------|--|---|
| Atestato Nr. | UAB "TŪRIS" įm.k. 133048167 | | | OBJEKTAS: "Pusiau požeminių konteinerių aikštelės įsigijimas, konteinerių aikštelės projektavimas ir pusiau požeminių konteinerių aikštelės įrengimas. Supaprastintas projektas" | |
| | A257 | PV | R: Razulevičienė | 2019 | BRĖŽINYS: Butinių atliekų konteinerių aikštelės schema S. Daukanto g. 43, Klaipėda. |
| A257 | Arch | R: Razulevičienė | 2019 | 0 | LAIDA |
| Etapas PP | Arch | M. Krūvelis | 2019 | 1 | Lapas |
| STATYTOJAS: UAB "Klaipėdos regiono atliekų tvarkymo centras", Liepų g. 15, Klaipėda | | | 613-2018-PP-SP-B.23 | | 1 |