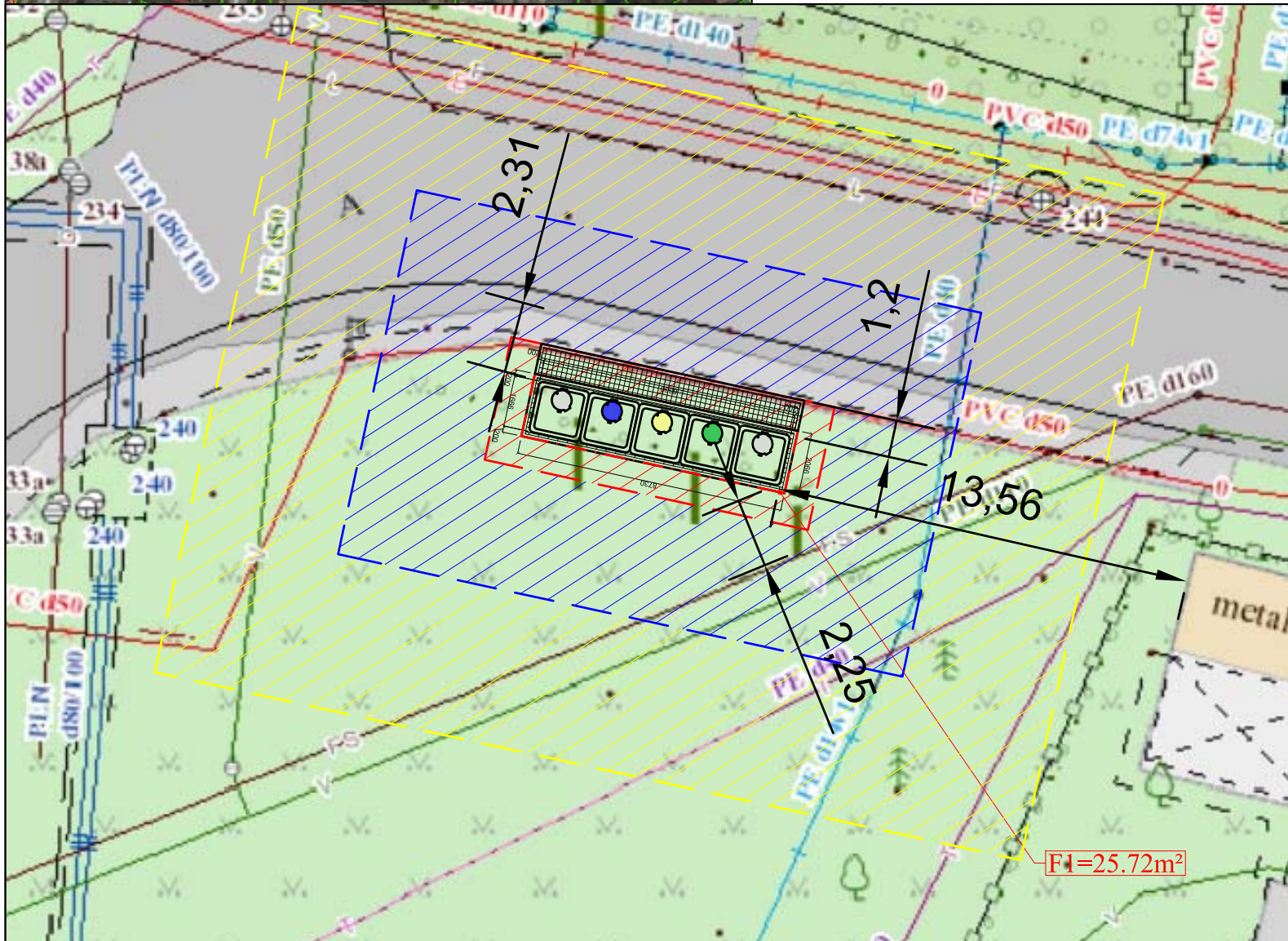
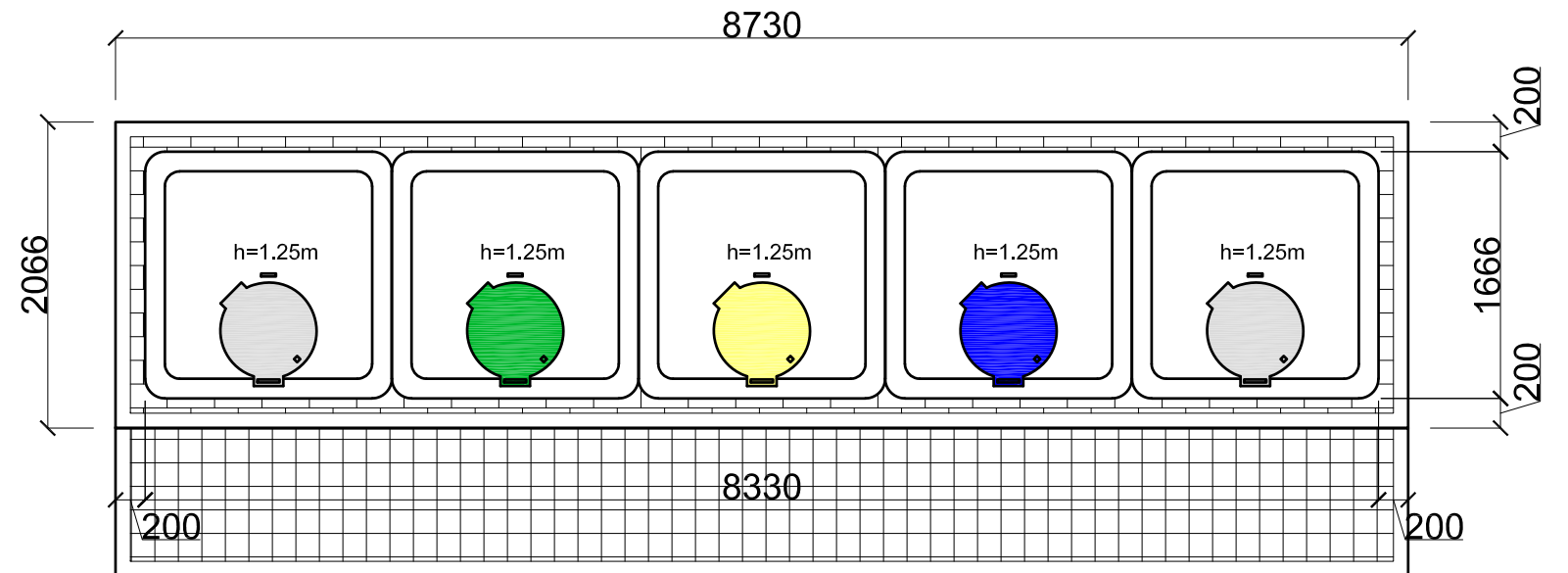
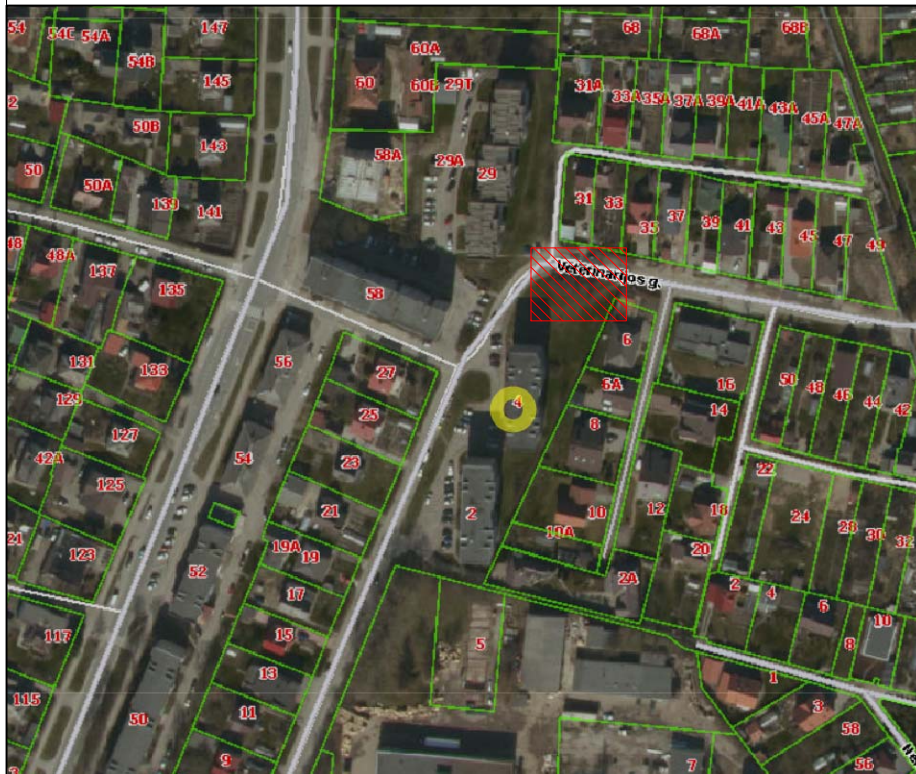


Situacijos schema

Nr.: 246. Buitinių atliekų konteinerių aikštelės schema Nr.: 2, Veterinarijos g. 4, Klaipėda.



Pusiau požeminių konteinerių aikštelės schema Nr.: 2, M 1:50
 Trinkelį danga- 10,85m²
 Bendras aikštelės plotas- 25,72m²
 Komunalinių atliekų surinkimo konteineriai (2x5m³), plastiko ir metalo surinkimo konteineriai (1x5m³), Poperiaus surinkimo konteineriai (1x5m³), Stiklo surinkimo konteineriai (1x3m³)

SUTARTINIŲ ŽENKLŲ ŽYMĖJIMAS

- TRINKELIŲ DANGA
- KOMUNALINIŲ ATLIEKŲ SURINKIMO KONTEINERIS 5m³
- PLASTIKO IR METALO SURINKIMO KONTEINERIS 5m³
- POPIERIAUS SURINKIMO KONTEINERIS 5m³
- STIKLO SURINKIMO KONTEINERIS 3m³
- 1 METRO APSAUGOS ZONA
- 5 METRŲ APSAUGOS ZONA
- 10 METRŲ APSAUGOS ZONA
- PLANUOJAMO NAUDOTI VALSTYBINĖS ŽEMĖS PLOTO RIBA

| | | | | | | | |
|--------------|--|-----------------|--|------|--|-------|------|
| Atestato Nr. | UAB "TÜRIS" j.m.k. 133048167 | | | | OBJEKTAS: "Pusiau požeminių konteinerių įsigijimas, konteinerių aikštelių projektavimas ir pusiau požeminių konteinerių aikštelių įrengimas. Supaprastintas projektas" | | |
| A257 | PV | R.Razulevičienė | | 2019 | BRĖŽINYS: Buitinių atliekų konteinerių aikštelės schema Veterinarijos g. 4, Klaipėda. | LAIDA | |
| A257 | Arch | R.Razulevičienė | | 2019 | | 0 | |
| | Arch | M. Krūvelis | | 2019 | | | |
| Etapas TDP | STATYTOJAS: UAB "Klaipėdos regiono atliekų tvarkymo centras", Liepų g. 15, Klaipėda | | | | 613-2018-TDP-SP-B.246 | Lapas | Lapų |
| | | | | | | 1 | 1 |