



STATYBŲ
ARCHEOLOGIJA

2019 m. 09 mėn. 06 d.
Nr. 1KL-4021

UŽDAROJI AKCINĖ BENDROVĖ „STATYBŲ ARCHEOLOGIJA“

Dubysos g. 64-3, LT-94107 Klaipėda. Tel. (86) 466 9758. El. paštas statybuarcheologija@gmail.com
Įm. k. 302612383, PVM mokėtojo kodas LT100006293614

Kultūros paveldo departamento Klaipėdos skyriui
UAB „KRS“

**Klaipėdos senjojo miesto vietos su priemiesčiais (27077), Klaipėdos
miesto istorinės dalies, vad. Naujamiesčiu (22012) teritorijų,
Klaipėdos m. sav., Klaipėdos m., Danės, S. Daukanto g.**

2019 m. archeologinių žvalgymų

PAŽYMA

Klaipėda
2019-09-06

2019 m. rugpjūčio-rugsėjo mėn. atlikti archeologiniai žvalgymai lietaus nuotekų tinklų trasose, esančiose Danės bei S. Daukanto g., Klaipėdoje. Numatyti darbai pateko į saugomas Klaipėdos senjojo miesto vietos su priemiesčiais (27077) bei Klaipėdos miesto istorinės dalies, vad. Naujamiesčiu (22012) teritorijų teritorijas, todėl darbus atlikusi UAB „KRS“ užsakė archeologinius tyrimus.

Leidimas Nr. LA-244 archeologei Almai Lekniutei vykdyti archeologinius žvalgymus išduotas Kultūros paveldo departamente 2019-06-26.

Tyrimų tikslas: iki projektinio gylio užfiksuoti esamus kultūrinius sluoksnius, surinkti radinius.

Tyrimų metu žvalgymai atlikti maždaug 42 m ilgio bei iki 1,4 m gylio kastoje lietaus nuotekų tranšėjoje S. Daukanto g., Danės g. suprojektuota trasa buvo paklota be darbų metu nedalyvaujant archeologui (apie įvykį informuotas KPD Klaipėdos skyrius). Viso archeologinių tyrimų metu žvalgytas apie 34 m² plotas.

Archeologinių žvalgymų metu nustatyta:

1. Danės g. archeologiniai tyrimai nebuvo atlikti. Užsakovė UAB „KRS“ archeologinių tyrimų projekte nurodytus darbus atliko apie jų pradžią nepranešę tyrėjai. Apie susidariusią situaciją buvo informuotas KPD Klaipėdos skyrius.

Archeologė: Alma Lekniūtė
(vardas, pavardė, parašas)

2. S. Daukanto g. žvalgymų metu po paviršiniais trinkelių bei niveliaciniais gelsvo žvyro sluoksniais iki 0,7-1,3 m gylio fiksuoti XX-XXI a. vykdytų požeminių komunikacijų (elektros, dujotieko) klojimo metu suformuoti maišytų pilkšvos spalvos žemių bei žvyro sluoksniai. Dalyje trasos fiksuoti ir ankstesnių žemės kasimo darbų metu nesuardyti sluoksniai. Tokiose atkarpose vidutiniškai 0,7 m gylyje fiksuotas apie 30-40 cm storio balto supustyto smėlio sluoksnis. Po juo fiksuotas apie 10-15 cm storio juodos spalvos žemės sluoksnis su augalų šaknimis - buvęs žemės paviršius, be radinių. Įžemis - rusvas smėlis - fiksuotas maždaug 1,2 m gylyje.

3. Tyrimų metu archeologiškai vertingų struktūrų, radinių ar sluoksnių neaptikta.

Paveldosauginės rekomendacijos:

1. Ateityje esant būtinybei atlikti žvalgytos trasos remonto darbus, juos galima atlikti be tolimesnių archeologinių tyrimų.

2. Atliktų tyrimų aplinkoje ateityje vykdant naujus žemės kasimo darbus rekomenduojama tęsti archeologinius tyrimus. Tyrimų apimtys ir pobūdis turėtų priklausyti nuo numatomų darbų apimčių ir gylių.

Priedamų priedų sąrašas:

PRIEDAS NR. 1. Archeologinių žvalgymų situacijos planas - Danės g.

PRIEDAS NR. 2. Archeologinių žvalgymų situacijos planas - S. Daukanto g.

PRIEDAS NR. 3 Archeologinių žvalgymų nuotraukos

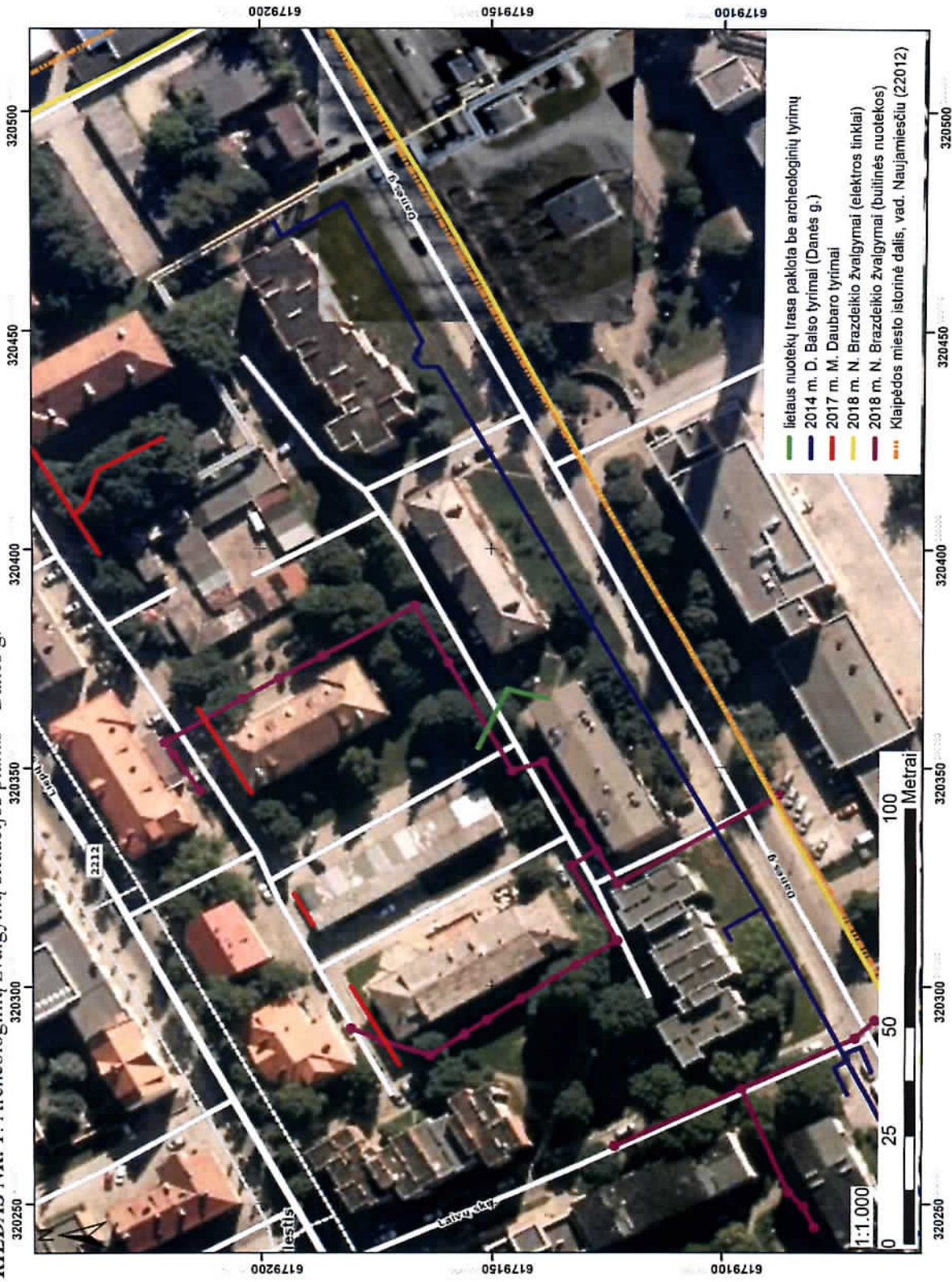
Alma Lekniūtė

Tel. Nr.+370 628 79056

El. paštas: alma.lekniute@gmail.com

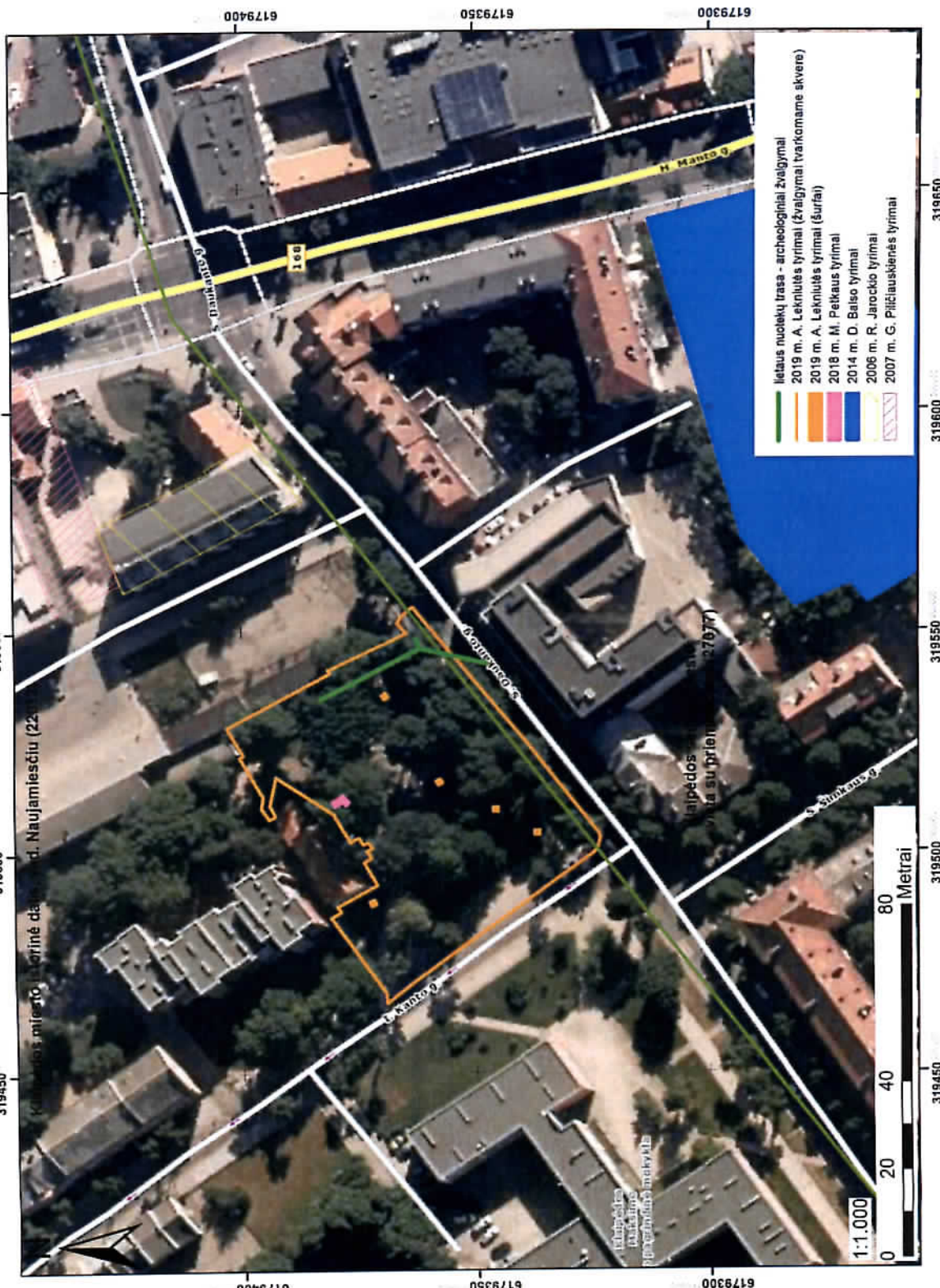


PRIEDAS NR. 1. Archeologinių žvalgymų situacijos planas - Danės g.



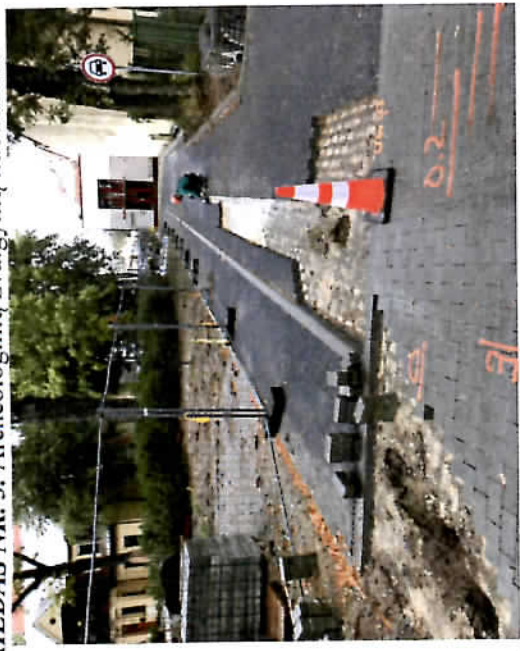
Archeologė: Alma Leknaitė
(virdas, paravė, paraišas)

PRIEDAS NR. 2. Archeologinių žvalgymų situacijos planas - S. Daukanto g.

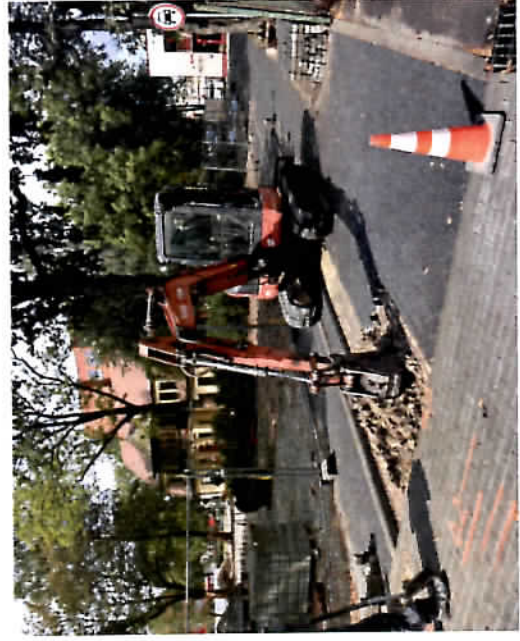


Archeologė: Alma Lekniūtė *Alma*
 (vardas, pavardė, parašas)

PRIEDAS NR. 3. Archeologinių žvalgymų nuotraukos



1. Šalinami paviršiniai būsimos trasos paviršiniai sluoksniai ties Tremtinių skvero PR dalimi iš P-PR



2. Vykdomi žemės kasimo darbai iš PR

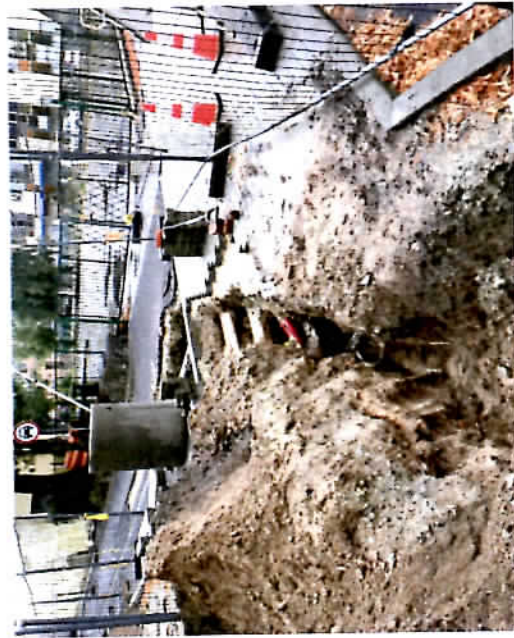


3. Žvalgoma trasos atkarpa ties Tremtinių skvero PR dalimi ir S. Daukanto gatve iš PR



4. Fiksuojama sluoksnių stratigrafija būsimos trasos vietojėis R-SR. Gylis 1,3 m

Archeologė: *Alma Lekniūtė*
(vardas, pavardė, parašas)



5. Žvalgoma atkarpa link S. Daukanto g. važiuojamosios dalies iš P-PV



7. Vykdomi lietaus nuotekų tinklų klojimo darbai iš P-PV



6. Flksuojama sluoksnių stratigrafija iš V-ŠV. Gylis 1,1 m



8. Trasos ŠR dalis prijungiama pri esamo lietaus nuotekų šulinio esančio greta S. Daukanto g. II pastato iš PR

Archeologė: Alma Lekniūtė
(vardas, pavardė, parašas)