



STATYBŲ
ARCHEOLOGIJA

2019 m. 08 mėn. 19 d.

Nr. 1KL-3621

UŽDAROJI AKCINĖ BENDROVĖ „STATYBŲ ARCHEOLOGIJA“

Dubysos g. 64-3, LT-94107 Klaipėda. Tel. (86) 466 9758. El. paštas statybuarcheologija@gmail.com
Įm. k. 302612383, PVM mokėtojo kodas LT100006293614

Kultūros paveldo departamento Klaipėdos skyriui
UAB „Klaipėdos inžinerinių tinklų statyba“

**Klaipėdos miesto istorinės dalies (22012) ir Klaipėdos
kareivinių statinių komplekso (15844) teritorijų,
Klaipėdos m. sav., Klaipėdos m., V. Berbomo g.
2019 m. archeologinių žvalgymų**

PAŽYMA

Klaipėda
2019-08-05

2019 m. liepos-rugpjūčio mėn. atlikti archeologiniai žvalgymai rekonstruojamų šilumos tiekimo tinklų trasoje, esančioje V. Berbomo g., Klaipėdoje. Numatyti darbai pateko į saugomas Klaipėdos miesto istorinės dalies (22012) ir Klaipėdos kareivinių statinių komplekso (15844) teritorijas, todėl darbus atlikusi UAB „Klaipėdos inžinerinių tinklų statyba“ užsakė archeologinius tyrimus.

Leidimas Nr. LA-242 archeologei Almai Lekniutei vykdyti archeologinius žvalgymus išduotas Kultūros paveldo departamente 2019-06-26.

Tyrimų tikslas: iki projektinio gylio užfiksuoti esamus kultūrinius sluoksnius, surinkti radinius.

Tyrimų metu žvalgymai atlikti maždaug 106 m bendro ilgio bei iki 1,2 m gylio kastose prieduobėse bei tranšėjose. Viso archeologinių tyrimų metu žvalgytas apie 175 m² plotas.

Archeologinių žvalgymų metu nustatyta:

1. Žvalgymų metu po paviršiniaus asfalto ar velėnos sluoksniais fiksuoti XX a. antroje pusėje suformuoti sluoksniai su minėto laikotarpio buitinėmis bei statybinėmis šiukšlėmis: geležinių dirbinių, stiklinių butelių fragmentais, raudono molio plytų duženomis bei plastiko šiukšlėmis:

1.1. Žvalgymų metu ŠR rekonstruojamų tinklų dalyje po asfalto dangą fiksuoti niveliaciniai skaldos bei rusvo smėlio sluoksniai, o po jais pilkšvos spalvos žemės su raudono molio plytų duženomis sluoksniai. Šioje trasos dalyje šilumos tinklų betoninio lovio paviršius fiksuotas maždaug 0,7-0,8 m gylyje (žr. priedas Nr. 2, nuotraukos Nr. 1-4).

Archeologė: Alma Lekniūtė
(vardas, pavardė, parašas)

1.2. Trasos atkarpoje greta KU Jūrų technologijų ir gamtos mokslų fakulteto R fasado fiksuoti maišyti pilkšvos spalvos žemės bei balsvo smėlio sluoksniai (žr. priedas Nr. 2, nuotraukos Nr. 5-8). Šioje trasos dalyje šilumos tinklų betoninio lovio paviršius fiksuotas maždaug 1-1,2 m gylyje. Taip pat tarp iškastų žemių aptikta XX a. datuojamų metalo bei buitinių šiukšlių (žr. priedas Nr. 2, nuotrauka Nr. 12).

1.3. Žvalgytoje trasos atkarpoje ties to paties fakulteto P fasadu fiksuoti pilkšvos spalvos birių žemių ir balsvo smėlio sluoksniai su raudono molio plytų duženomis bei įvairiomis XX a. buitinėmis šiukšlėmis. Šioje trasos dalyje šilumos tinklų betoninio lovio paviršius fiksuotas maždaug 1-1,2 m gylyje (žr. priedas Nr. 2, nuotraukas Nr. 9-11).

2. Tyrimų metu archeologiškai vertingų struktūrų, radinių ar sluoksnių neaptikta.

Paveldosauginės rekomendacijos:

1. Ateityje esant būtinybei atlikti šilumos tinklų remonto darbus, juos galima atlikti be tolimesnių archeologinių tyrimų.

2. Atliktų tyrimų aplinkoje ateityje vykdant naujus žemės kasimo darbus rekomenduojama tęsti archeologinius tyrimus. Tyrimų apimtys ir pobūdis turėtų priklausyti nuo numatomų darbų apimčių ir gylių.

Priedamų priedų sąrašas:

PRIEDAS NR. 1. Archeologinių žvalgymų situacijos planas

PRIEDAS NR. 2 Archeologinių žvalgymų nuotraukos

Alma Lekniūtė

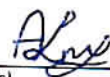
Tel. Nr.+370 628 79056

El. paštas: alma.lekniute@gmail.com

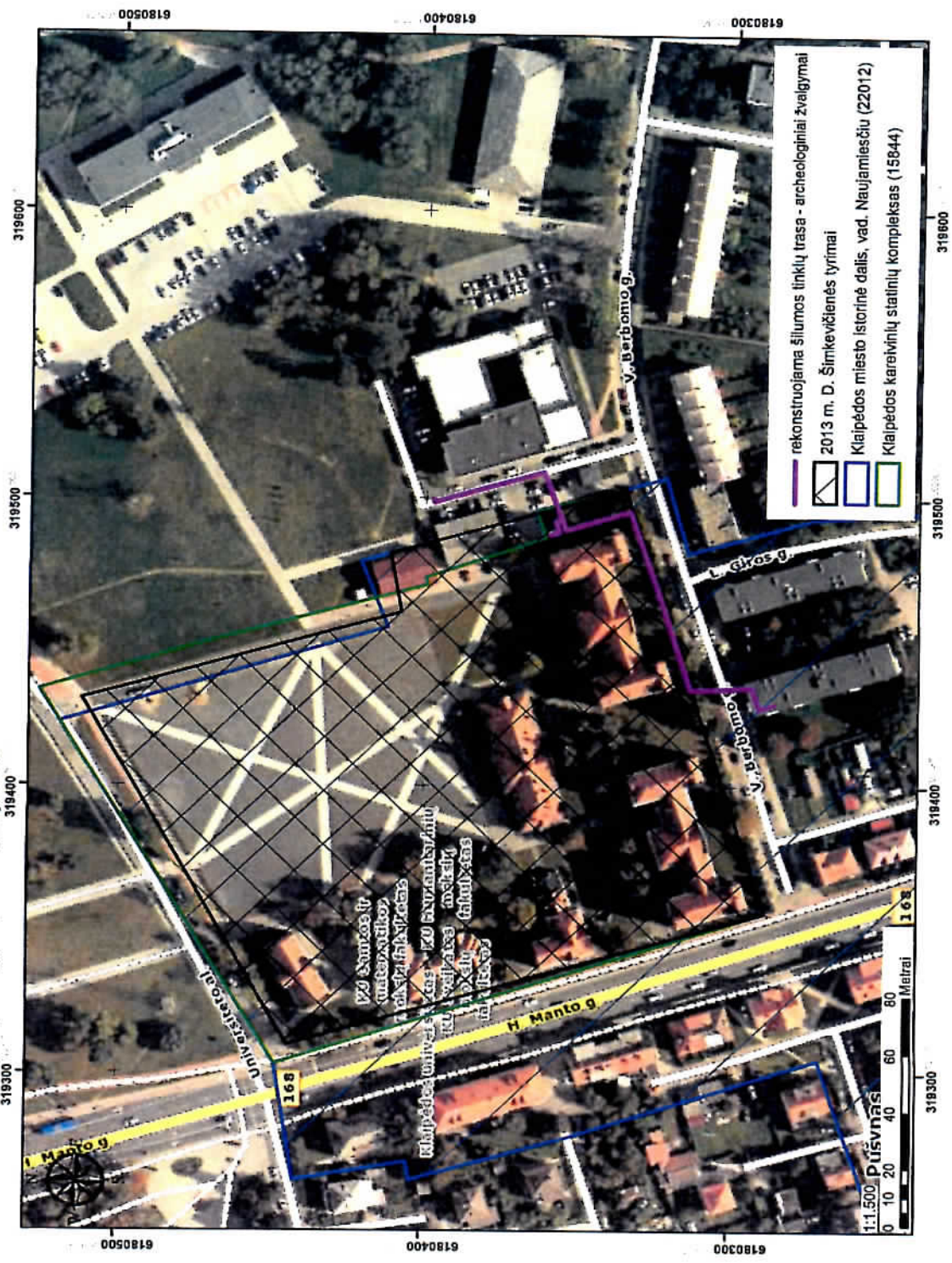


Archeologė: Alma Lekniūtė

(vardas, pavardė, parašas)



PRIEDAS NR. 1. Archeologinių žvalgymų situacijos planas



Archeologė: Alma Lekniūtė
(vardas, pavardė, parašas)

PRIEDAS NR. 2. Archeologinių žvalgymų nuotraukos



1. Žvalgymai ŠR trasos dalyje iš P-PR



3. Žvalgyma trasos dalis esanti greta Mosklo ir technologijų parko V. Berbomo g. 10 iš Š-ŠV



2. Trasos dalyje fiksuojami sluoksniai iš ŠR. Gylis 0,8 m



4. Trasos dalyje fiksuojami sluoksniai iš ŠR. Gylis 0,7 m



5. Žvalgoma atkarpa ties KU Jūros technologijų ir gamtos mokslų fakulteto R fasadu iš ŠR



7. Žvalgoma atkarpa ties KU Jūros technologijų ir gamtos mokslų fakulteto R fasadu iš PV



6. Trastos dalyje fiksuojami sluoksniai iš R. Gylis 1,2 m



8. Trastos dalyje fiksuojami sluoksniai iš V. Gylis 1 m



9. Žvalgoma atkarpa ties KU Jūros technologijų ir gamtos mokslų fakulteto P fasadu iš ŠR



10. Trastos dalyje fiskuojami sluoksniai iš Š. Gylis 1,2 m



11. Žvalgymų metu aptikti radiniai



12. Žvalgymų metu aptikti radiniai

Archeologė: Alma Lekniūtė *Alma*
(vardas, pavardė, parašas)