



## KLAIPĖDOS MIESTO SAVIVALDYBĖS ADMINISTRACIJOS DIREKTORIUS

### ĮSAKYMAS DĖL NAUJO VALSTYBINĖS ŽEMĖS SKLYPO KLAIPĖDOJE, DEBESŲ G. 38, FORMAVIMO IR PERTVARKYMO PROJEKTO PATVIRTINIMO

Nr. .  
Klaipėda

Vadovaudamasis Lietuvos Respublikos vietos savivaldos įstatymo 29 straipsnio 8 dalies 2 punktu, Lietuvos Respublikos žemės ūkio ministro ir Lietuvos Respublikos aplinkos ministro 2004 m. spalio 4 d. įsakymu Nr. 3D-452/D1-513 „Dėl Žemės sklypų formavimo ir pertvarkymo projektų rengimo ir įgyvendinimo taisyklių patvirtinimo“ ir atsižvelgdamas į Nacionalinės žemės tarnybos prie Žemės ūkio ministerijos 2019 m. vasario 26 d. Žemėtvarkos planavimo dokumento patikrinimo aktą Nr. FPA-108-(8.16) Žemėtvarkos planavimo dokumentų informacinės sistemos paslaugoje Nr. ZSFP-55795:

1. T v i r t i n u naujo valstybinės žemės sklypo Klaipėdoje, Debesų g. 38, formavimo ir pertvarkymo projektą (pridedami sprendinių brėžiniai, 3 lapai).

Planavimo tikslas – suformuoti kitos paskirties vienbučių ir dvibučių gyvenamųjų pastatų teritorijos naudojimo būdo valstybinės žemės sklypą.

Projekto rengimo organizatorius – Klaipėdos miesto savivaldybės administracijos direktorius.

Projekto rengėja – uždaroji akcinė bendrovė „Geležinkelio tiesimo centras“. Projektą parengė Sigita Brežinskienė, kvalifikacijos pažymėjimo Nr. 2R-FP-825.

Formuojamas naujas 0,1094 ha žemės sklypas, kurio pagrindinė žemės naudojimo paskirtis – kita, naudojimo būdas – vienbučių ir dvibučių gyvenamųjų pastatų teritorijos. Taikomos specialiosios žemės ir miško naudojimo sąlygos – ryšių linijų apsaugos zonos, dujotiekių apsaugos zonos, žemės sklypai, kuriuose įrengtos valstybei priklausančios melioracijos sistemos bei įrenginiai.

2. N u s t a t a u, kad šiuo įsakymu patvirtintas projektas įsigalioja kitą dieną po šio įsakymo paskelbimo Žemėtvarkos planavimo dokumentų rengimo informacinės sistemos interneto svetainėje.

Šis įsakymas gali būti skundžiamas Lietuvos administracinių ginčų komisijos Klaipėdos apygardos skyriui arba Regionų apygardos administraciniam teismui, skundą (prašymą) paduodant bet kuriuose šio teismo rūmuose, per vieną mėnesį nuo šio įsakymo paskelbimo dienos.

Savivaldybės administracijos direktorius

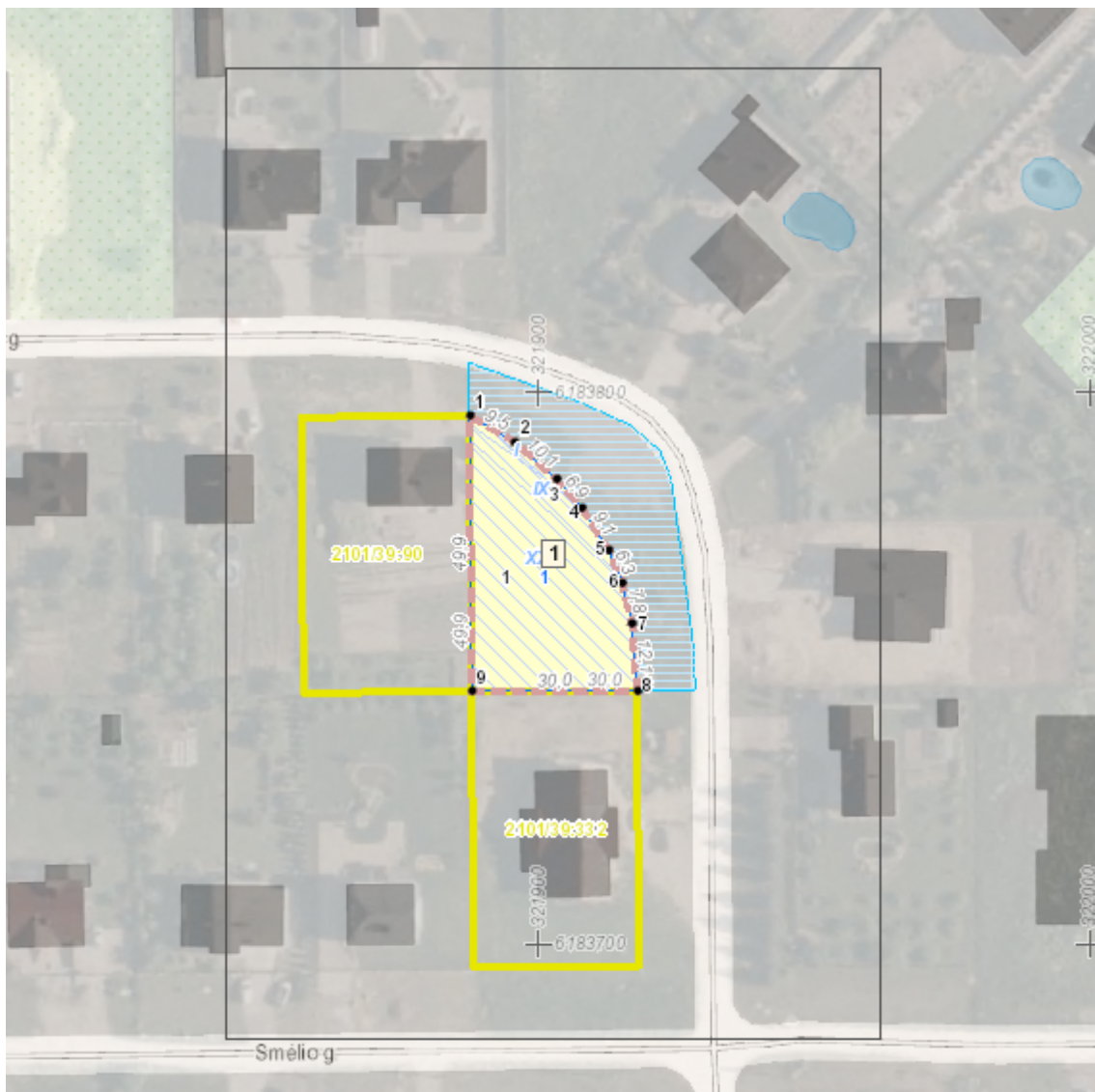
Saulius Budinas

## Žemės sklypų formavimo projekto sprendinių brėžinys














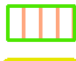



Iniciatorius (-ai): Klaipėdos miesto savivaldybė  
Organizatorius: Klaipėdos miesto savivaldybė  
Projekto rengėjas: SIGITA BREŽINSKIENĖ  
Žemės sklypo adresas: Klaipėdos apskr., Klaipėdos m. sav., Klaipėda, Debesų g. 38  
Žemės sklypo (sklypų) kadastro Nr.(plotas, ha): b/n (0,1094ha)

Brėžinys sugeneruotas: 2019-01-15

### Situacijos schema, lapų išdėstymas



## Sutartiniai ženklai

- Projektuojamų žemės sklypų ribų posūkio taškų koordinatės
-  Galiojimo riba
-  Kiti sklypai
-  Formuojami privatūs žemės sklypai
-  Formuojami valstybinės žemės sklypai
-  Formuojami savivaldybių žemės sklypai
-  Formuojami mišrios nuosavybės žemės sklypai
-  Laisvos valstybinės žemės plotai po sklypų formavimo
-  Matmenys
-  Projektuojamų sklypų linijų ilgiai
-  Tarpiniai projektuojami žemės sklypai
-  Servitutai
-  Apsaugos juostos (išskyrus paviršinio vandens telkinių pakrantės apsaugos juostas)
-  Paviršinio vandens telkinių pakrantės apsaugos juostos
-  Plotai, kuriuose numatoma miško žemę paversti kitomis naudmenomis
-  Esami sklypai
-  Laisvos valstybinės žemės plotai iki projektavimo
-  Žemės naudmenos

### Žemėlapyje naudojamų duomenų autorių teisės

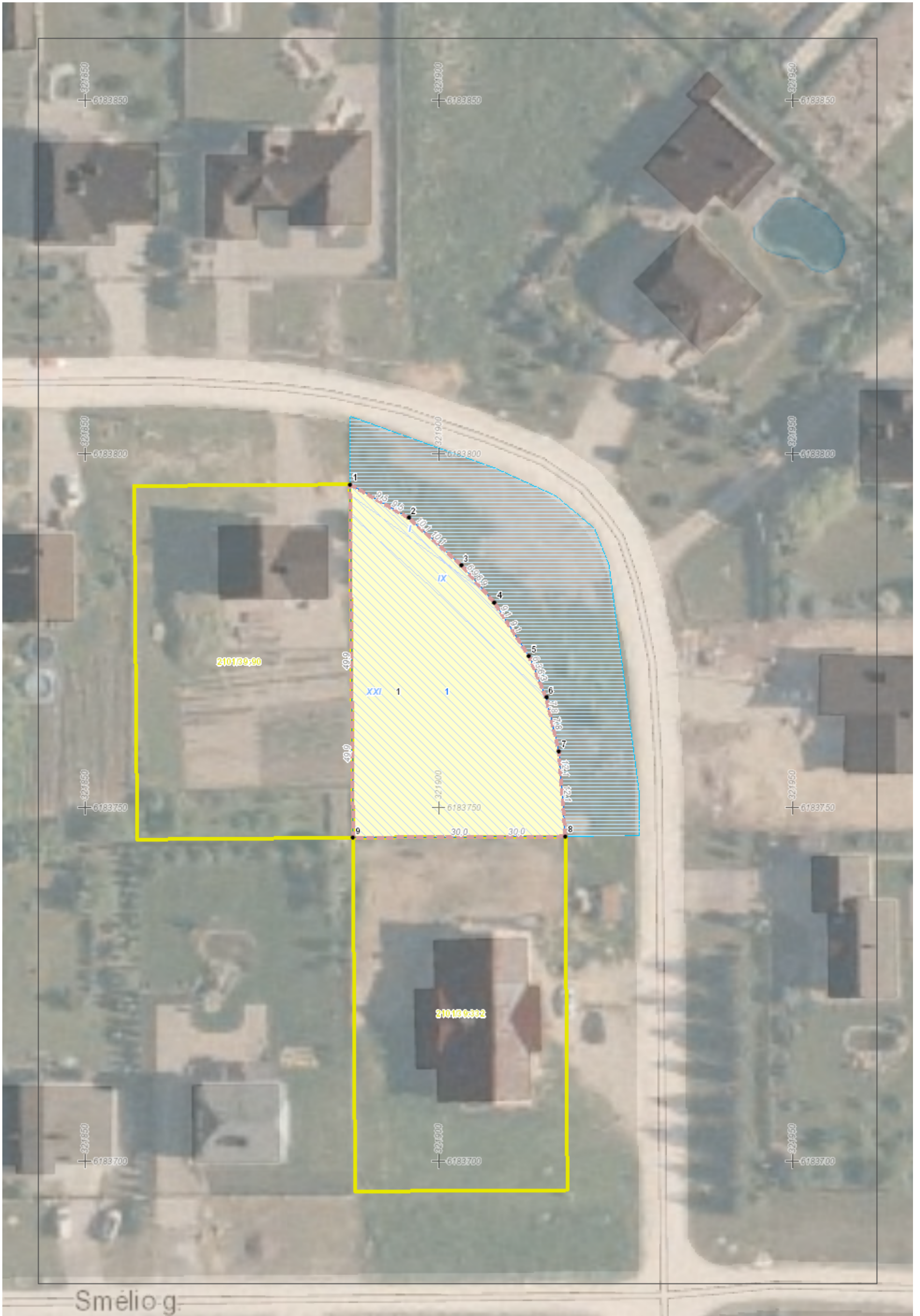


GDR10LT – Lietuvos Respublikos teritorijos M 1:10 000 georeferencinių erdvinio duomenų rinkinys © Nacionalinė žemės tarnyba prie Žemės ūkio ministerijos

ORT10LT – Lietuvos Respublikos teritorijos M 1:10 000 skaitmeninis rastrinis

Žemės sklypų formavimo projekto  
sprendinių brėžinys

1 Lapas. M 1:500



**DETALŪS METADUOMENYS**

<b>Dokumento sudarytojas (-ai)</b>	Klaipėdos miesto savivaldybė 188710823, Liepų g. 11, LT-91502, Klaipėda
<b>Dokumento pavadinimas (antraštė)</b>	DĖL NAUJO VALSTYBINĖS ŽEMĖS SKLYPO KLAIPĖDOJE, DEBESŲ G. 38, FORMAVIMO IR PERTVARKYMO PROJEKTO PATVIRTINIMO
<b>Dokumento registracijos data ir numeris</b>	2019-02-28 Nr. AD1-385
<b>Dokumento gavimo data ir dokumento gavimo registracijos numeris</b>	–
<b>Dokumento specifikacijos identifikavimo žymuo</b>	ADOC-V1.0
<b>Parašo paskirtis</b>	Pasirašymas
<b>Parašą sukūrusio asmens vardas, pavardė ir pareigos</b>	Saulius Budinas, Administracijos direktorius, SAVIVALDYBĖS ADMINISTRACIJOS DIREKTORIUS
<b>Sertifikatas išduotas</b>	SAULIUS BUDINAS, Klaipėdos miesto savivaldybės administracija LT
<b>Parašo sukūrimo data ir laikas</b>	2019-02-28 17:01:13 (GMT+02:00)
<b>Parašo formatas</b>	XAdES-T
<b>Laiko žymoje nurodytas laikas</b>	2019-02-28 16:59:15 (GMT+02:00)
<b>Informacija apie sertifikavimo paslaugų teikėją</b>	ADIC CA-A, Asmens dokumentu israsymo centras prie LR VRM LT
<b>Sertifikato galiojimo laikas</b>	2018-09-25 16:31:19 – 2021-09-24 16:31:19
<b>Informacija apie būdus, naudotus metaduomenų vientisumui užtikrinti</b>	"Registravimas" paskirties metaduomenų vientisumas užtikrintas naudojant "RCSC IssuingCA, VI Registru centras - i.k. 124110246 LT" išduotą sertifikatą "Dokumentų valdymo sistema Avilys, Klaipėdos miesto savivaldybės administracija, i.k.188710823 LT", sertifikatas galioja nuo 2018-12-27 13:29:47 iki 2021-12-26 13:29:47
<b>Pagrindinio dokumento priedų skaičius</b>	1
<b>Pagrindinio dokumento pridedamų dokumentų skaičius</b>	–
<b>Priedamo dokumento sudarytojas (-ai)</b>	–
<b>Priedamo dokumento pavadinimas (antraštė)</b>	–
<b>Priedamo dokumento registracijos data ir numeris</b>	–
<b>Programinės įrangos, kuria naudojantis sudarytas elektroninis dokumentas, pavadinimas</b>	Dokumentų valdymo sistema Avilys, versija 3.4.44
<b>Informacija apie elektroninio dokumento ir elektroninio (-ių) parašo (-ų) tikrinimą (tikrinimo data)</b>	Atitinka specifikacijos keliamus reikalavimus. Visi dokumente esantys elektroniniai parašai galioja (2019-02-28 20:02:00)
<b>Paieškos nuoroda</b>	–
<b>Papildomi metaduomenys</b>	Nuorašą suformavo 2019-02-28 20:02:00 Dokumentų valdymo sistema Avilys