



**KLAIPĖDOS MIESTO SAVIVALDYBĖS
ADMINISTRACIJOS DIREKTORIUS**

ĮSAKYMAS

**DĖL ŽEMĖS SKLYPO KLAIPĖDOJE, DANĖS G. 17C, IR SKLYPO, KADASTRO
NR. 2101/0003:833, FORMAVIMO IR PERTVARKYMO PROJEKTO PATVIRTINIMO**

2018 m. gegužės 22 d. Nr. AD1-1270

Klaipėda

Vadovaudamasis Lietuvos Respublikos vietos savivaldos įstatymo 29 straipsnio 8 dalies 2 punktu, Lietuvos Respublikos teritorijų planavimo įstatymo 28 straipsnio 10 punktu, Lietuvos Respublikos žemės ūkio ministro ir Lietuvos Respublikos aplinkos ministro 2004 m. spalio 4 d. įsakymu Nr. 3D-452/D1-513 „Dėl Žemės sklypų formavimo ir pertvarkymo projektų rengimo ir įgyvendinimo taisyklių patvirtinimo“ ir atsižvelgdamas į Nacionalinės žemės tarnybos prie Žemės ūkio ministerijos 2018 m. gegužės 17 d. Žemėtvarkos planavimo dokumento patikrinimo aktą Nr. FPA-266-(8.16) Žemėtvarkos planavimo dokumentų informacinės sistemos paslaugoje Nr. ZSFP-26640:

1. Tvirtinu žemės sklypo Klaipėdoje, Danės g. 17C, ir sklypo, kadastro Nr. 2101/0003:833, formavimo ir pertvarkymo projektą (pridedami sprendinių brėžiniai, 3 lapai, aiškinamasis raštas, 8 lapai).

Planavimo tikslas – pertvarkyti žemės sklypus sujungiant du bendras ribas turinčius žemės sklypus į vieną sklypą.

Projekto rengimo organizatorius – Klaipėdos miesto savivaldybės administracijos direktorius.

Projekto rengėja – uždaroji akcinė bendrovė „Kelprojektas“, I. Kanto g. 25, Kaunas. Projektą parengė Justina Jatužytė, kvalifikacijos pažymėjimo Nr. 2R-FP-973.

Planuojama teritorija: žemės sklypas Danės g. 17C, kadastro Nr. 2101/0003:834, plotas – 0,1013 ha, pagrindinė žemės naudojimo paskirtis – kita, naudojimo būdai – komercinės paskirties objektų teritorijos, susisiekimo ir inžinerinių tinklų koridorių teritorijos; žemės sklypas kadastro Nr. 2101/0003:833, plotas – 0,4823 ha, pagrindinė žemės naudojimo paskirtis – kita, naudojimo būdai – bendro naudojimo (miestų, miestelių ir kaimų ar savivaldybių bendro naudojimo) teritorijos, atskirųjų želdynų teritorijos, susisiekimo ir inžinerinių tinklų koridorių teritorijos.

Pertvarkyto žemės sklypo plotas – 0,5836 ha, pagrindinė žemės naudojimo paskirtis – kita, naudojimo būdai – komercinės paskirties objektų teritorijos, bendro naudojimo (miestų, miestelių ir kaimų ar savivaldybių bendro naudojimo) teritorijos, atskirųjų želdynų teritorijos, susisiekimo ir inžinerinių tinklų koridorių teritorijos. Taikomos specialiosios žemės ir miško naudojimo sąlygos – ryšių linijų apsaugos zonos, elektros linijų apsaugos zonos, nekilnojamųjų kultūros vertybių teritorija ir apsaugos zonos, saugotini želdiniai (medžiai ir krūmai), augantys ne miškų ūkio paskirties žemėje, vandentiekio, lietaus ir fekalinės kanalizacijos tinklų ir įrenginių apsaugos zonos, požeminio vandens vandenviečių apsaugos zonos.

2. Siūlau nustatyti servitutus: teisė naudoti požemines, antžemines komunikacijas (viešpataujantis), teisė aptarnauti požemines, antžemines komunikacijas (viešpataujantis), teisė tiesti požemines, antžemines komunikacijas (viešpataujantis), teisė naudoti požemines, antžemines komunikacijas (tarnaujantis), teisė aptarnauti požemines, antžemines komunikacijas (tarnaujantis),

teisė tiesti požemines, antžemines komunikacijas (tarnaujantis), kelio servitutą – teisė važiuoti transporto priemonėmis (viešpataujantis).

3. N u s t a t a u, kad šiuo įsakymu:

3.1. patvirtintu projektu koreguojami Klaipėdos miesto viešojo naudojimo erdvių miesto istorinėje dalyje (U16) detaliojo plano, patvirtinto Klaipėdos miesto savivaldybės administracijos direktoriaus 2014 m. lapkričio 28 d. įsakymu Nr. AD1-3598, sprendiniai;

3.2. patvirtintas projektas įsigalioja kitą dieną po šio įsakymo paskelbimo dienos.

Šis įsakymas gali būti skundžiamas Lietuvos administracinių ginčų komisijos Klaipėdos apygardos skyriui arba Regionų apygardos administraciniam teismui, skundą (prašymą) paduodant bet kuriuose šio teismo rūmuose per vieną mėnesį nuo šio įsakymo paskelbimo dienos.

Savivaldybės administracijos direktorius



Saulius Budinas

Parengė
Žemėtvarkos skyriaus vyriausioji specialistė

Raimonda Kranauskaitė, tel. 39 61 64
2018-05-18

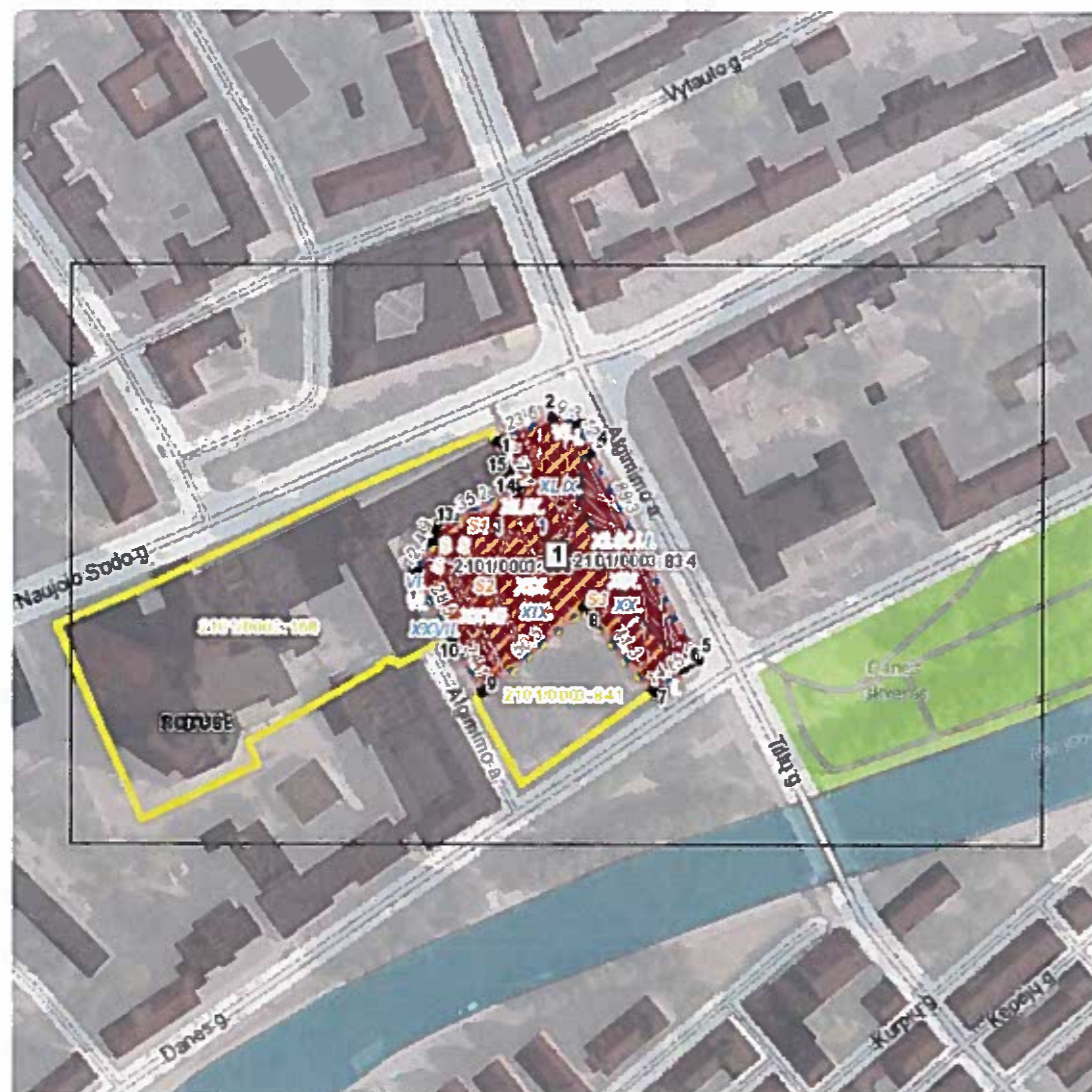
Žemės sklypo Danės g. 17C ir žemės sklypo kadastro Nr. 2101/0003:833, Klaipėdoje formavimo ir pertvarkymo projekto sprendinių brėžinys

Iniciatorius (-ai): Klaipėdos miesto savivaldybė
Organizatorius: Klaipėdos miesto savivaldybė
Projekto rengėjas: JUSTINA JATUŽYTĖ
Žemės sklypo adresas: Klaipėdos apskr., Klaipėdos m. sav., Klaipėda; Klaipėdos apskr., Klaipėdos m. sav., Klaipėda, Danės g. 17C
Žemės sklypo (sklypų) kadastro Nr.(plotas, ha): 2101/0003:0833 (0,4823ha), 2101/0003:0834 (0,1013ha)



Brėžinys sugeneruotas: 2018-04-06

Situacijos schema, lapų išdėstymas



Sutartiniai ženklai

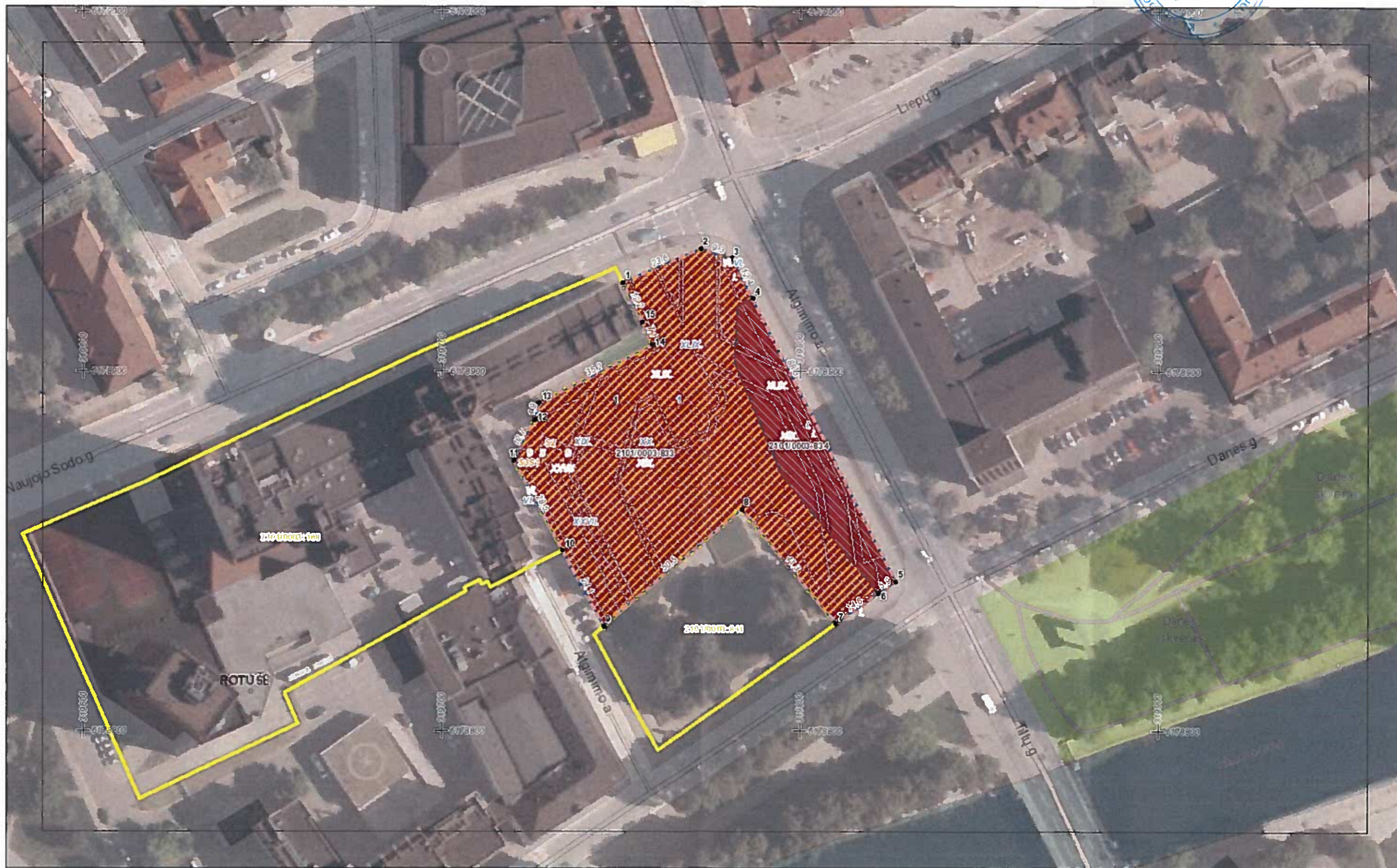
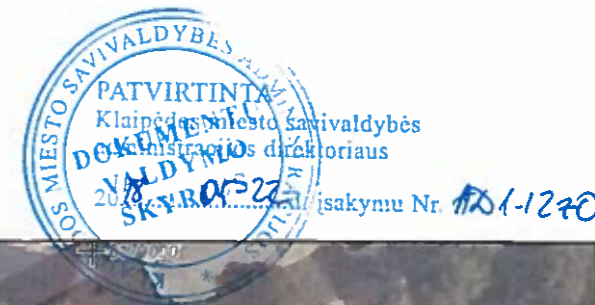


● Projektuojamų žemės sklypų ribų posūkio taškų koordinatės	Gyvenamoji teritorija
Galiojimo riba	Mišri gyvenamoji teritorija
Kiti sklypai	Mišri centro teritorija
Formuojami privati žemės sklypai	Socialinės infrastruktūros teritorija
Formuojami valstybinės žemės sklypai	Specializuotų kompleksų teritorija
Formuojami savivaldybių žemės sklypai	Paslaugų teritorija
Formuojami mišrios nuosavybės žemės sklypai	Pramonės ir sandėliavimo teritorija
Laisvos valstybinės žemės plotai po sklypų formavimo	Inžinerinės infrastruktūros teritorija
— Matmenys	Inžinerinės infrastruktūros koridorius
— Projektuojamų sklypų linijų ilgiai	Bendro naudojimo erdvių, želdynų teritorija
Tarpiniai projektuojami žemės sklypai	Vandenys
Servitutai	Aikštė
Apribojimai (išskyrus paviršinio vandens telkinių pakrantės apsaugos juostas)	Vandenvietė
Paviršinio vandens telkinių pakrantės apsaugos juostos	Naudingųjų iškasenų teritorija
Plotai, kuriuose numatoma miško žemę paversti kitomis naudmenomis	
Esami sklypai	
Laisvos valstybinės žemės plotai iki projektavimo	
Žemės naudmenos	
Reglamentinė zona	
Kitos reikšmės	
Teritorijos naudojimo tipas	
Miškai ir miškingos teritorijos	
Neužstatoma žemės ūkio teritorija	
Žemės ūkio ir specializuotų ūkių teritorija	
Rekreacinio naudojimo žemės ūkio teritorija	
Sodinių bendrijų teritorija	
Vienbučių ir dvibučių gyvenamųjų namų teritorija	

Žemėlapyje naudojamų duomenų autorių teisės



GDR10LT – Lietuvos Respublikos teritorijos M 1:10 000 georeferencinių erdvių duomenų rinkinys © Nacionalinė žemės tarnyba prie Žemės ūkio ministerijos
 ORT10LT – Lietuvos Respublikos teritorijos M 1:10 000 skaitmeninis rastrinis



ŽEMĖS SKLYPO DANĖS G. 17C IR ŽEMĖS SKLYPO KADASTRO NR. 2101/0003:833
KLAIPĖDOJE, FORMAVIMO IR PERTVARKYMO PROJEKTO
AIŠKINAMASIS RAŠTAS

I. BENDRIEJI DUOMENYS

Žemės sklypo formavimo ir pertvarkymo projekto organizatorius	Klaipėdos miesto savivaldybė, Liepų g. 11, LT-91502, Klaipėda
Žemės sklypo formavimo ir pertvarkymo projekto iniciatorius	Klaipėdos miesto savivaldybė, Liepų g. 11, LT-91502, Klaipėda
Žemės sklypo formavimo ir pertvarkymo projekto rengėjas	UAB „Kelprojektas“, I. Kanto g. 25, Kaunas
Planuojamos teritorijos dislokacija	Danės g. 17C ir žemės sklypo kadastro Nr. 2101/0003:833.
Planavimo tikslas	Pertvarkyti žemės sklypus sujungiant du bendras ribas turinčius žemės sklypus į vieną sklypą.

ŽEMĖS SKLYPO FORMAVIMO IR PERTVARKYMO PROJEKTAS RENGIAMAS
VADOVAUJANTIS:

1. Klaipėdos miesto savivaldybės administracijos direktoriaus 2018-02-28 įsakymas Nr. AD1-526 „Dėl žemės sklypo Klaipėdoje, Danės g. 17C ir žemės sklypo kadastro Nr. 2101/0003:833, formavimo ir pertvarkymo projekto rengimo“.
2. Klaipėdos miesto savivaldybės administracijos Urbanistinės plėtros departamento žemėtvarkos skyriaus 2018-03-08 žemės sklypų Klaipėdoje, Danės g. 17C ir sklypo, kadastro Nr. 2101/0003:833, formavimo ir pertvarkymo projekto rengimo reikalavimai Nr. (12.15.)-Ž2-106.
3. Nacionalinės žemės tarnybos prie žemės ūkio ministerijos Klaipėdos miesto ir Neringos skyriaus 2018-03-08 žemės sklypų formavimo ir pertvarkymo projekto rengimo reikalavimais Nr. SRP-29-(14.13.36.)
4. Klaipėdos m. sav. 2007-04-05 sprendimu Nr. T2-110 patvirtintu Klaipėdos miesto savivaldybės teritorijos bendruoju planu.

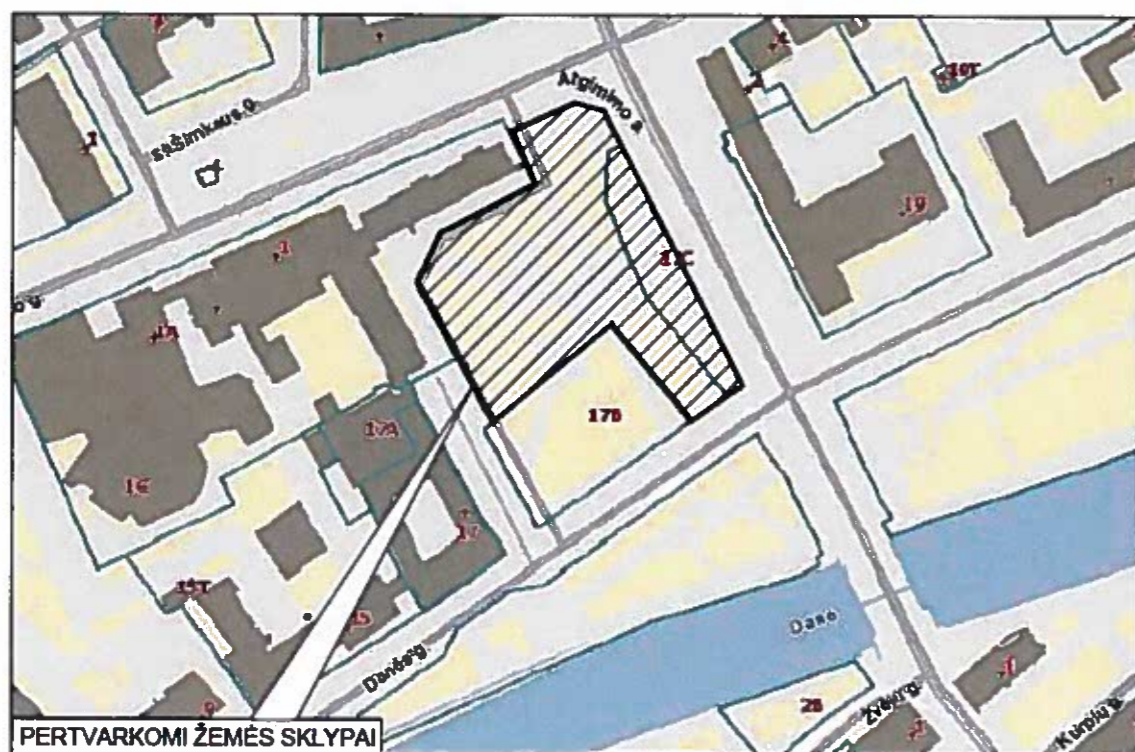
II. ESAMOS PADĖTIES ANALIZĖ

Formavimo ir pertvarkymo projektu yra sujungiami du žemės sklypai: Danės g. 17C - kad. Nr. 2101/0003:834 ir sklypas kad. Nr. 2101/0003:833, į vieną sklypą, Klaipėdos m. sav.

Žemės sklypai pietinėje pusėje ribojasi su Danės gatve ir įregistruotu žemės sklypu, rytinėje pusėje su H. Manto gatve, šiaurinėje pusėje ribojasi su Naujojo Sodo gatve, vakarinėje pusės ribojasi su registruotu žemės sklypu ir esamu pravažiuoju. (žr. 1 pav.)

 KELPROJEKTAS				Aiškinamasis raštas		Laida
						O
2R-FP-973	Geodez. inž.	J. Jatužytė	2018-01	8177-00-FPP	Lapas	Lapų
					1	8

Žemės sklypo formavimo pertvarkymo projektas. Žemės sklypų sujungimas Danės g. 17C, Klaipėdos m. sav. 2018 m.



1 pav. Kadastro žemėlapis ištrauka

Žemės sklypų pagrindinė žemės naudojimo paskirtis, būdas iki pertvarkymo

Žemės sklypo kad. Nr.	Plotas, ha	Žemės sklypo paskirtis/ Žemės sklypo naudojimo būdas	Nuosavybės teisė	Juridiniai faktai
2101/0003:834	0,1013	Kitos paskirties žemė KT/ Komerčinės paskirties objektų teritorijos, Susisiekimo ir inžinerinių tinklų koridorių teritorijos I2	Lietuvos Respublika, Valstybinės žemės patikėjimo teisė – Nacionalinė žemės tarnyba prie Žemės ūkio ministerijos	Sudaryta panaudos sutartis – Klaipėdos miesto savivaldybė
2101/0003:833	0,4823	Kitos paskirties žemė KT/ Bendro naudojimo (miestų, miestelių ir kaimų ar savivaldybių bendro naudojimo) teritorijos B, Atskirųjų želdynų teritorijos E, Susisiekimo ir inžinerinių tinklų koridorių teritorijos I2		

Iki žemės sklypo (sklypų) pertvarkymo jam (jims) taikytos specialiosios žemės ir miško naudojimo sąlygos, nustatytos Lietuvos Respublikos Vyriausybės 1992 m. gegužės 12 d. nutarimu Nr. 343 (Žin., 1992, Nr. 22-652)

žemės sklypo Nr.	kodas	aprašymas	Plotas, kv. m.
2101/0003:834	I	Ryšių linijų apsaugos zonos	300
	XIX	Nekilnojamųjų kultūros vertybių teritorija ir apsaugos zonos	1013

Aiškinamasis raštas 8177-00-FPP	Lapa	Lapy	Laida
	2	8	0

(lentelės tęsinys)

2101/0003:833	XX	Požeminio vandens vandenviečių apsaugos zonos	1013
	XLIX	Vandentiekio, lietaus ir fekalinės kanalizacijos tinklų ir įrenginių	363
	I	Ryšių linijų apsaugos zonos	90
	VI	Elektros linijų apsaugos zonos	180
	XIX	Nekilnojamųjų kultūros vertybių teritorija ir apsaugos zonos	4823
	XX	Požeminio vandens vandenviečių apsaugos zonos	4823
	XXVII	Saugotini želdiniai (medžiai ir krūmai), augantys ne miškų ūkio paskirties žemėje	280
	XLIX	Vandentiekio, lietaus ir fekalinės kanalizacijos tinklų ir įrenginių	1598

Duomenys apie žemės naudmenų eksplikaciją iki pertvarkymo

Žemės sklypo Nr.	Bendra s plotas	Žemės ūkio naudmenos				miškas	krūmai	Keliai		Užstatyta teritorija	vandens	Kita žemė	Nusausinta žemė
		Iš viso	ariama	sodai	pievos			Iš viso	Iš jų servitutiniai				
2101/0003:834	0.1013	-	-	-	-	-	-	-	-	0.1013	-	-	-
2101/0003:833	0.4823	-	-	-	-	-	-	-	-	0.4823	-	-	-

Duomenys apie servitutus iki pertvarkymo

žemės sklypo Nr.	pažymėjimas plane	Plotas, kv. m	aprašymas
2101/0003:834	S	905	Kelio servitutas - teisė važiuoti transporto priemonėmis (viešpataujantis). Pagal detalų planą žemės sklype Nr. 1.
	S	4823	Servitutas - teisė naudoti požemines, antžemines komunikacijas (viešpataujantis). Pagal detalų planą žemės sklype Nr. 4.
	S	4823	Servitutas - teisė aptarnauti požemines, antžemines komunikacijas (viešpataujantis). Pagal detalų planą žemės sklype Nr. 4.
	S	4823	Servitutas - teisė tiesti požemines, antžemines komunikacijas (viešpataujantis). Pagal detalų planą žemės sklype Nr. 4.
2101/0003:833	S	905	Servitutas - teisė naudoti požemines, antžemines komunikacijas (viešpataujantis). Pagal detalų planą žemės sklype Nr. 1.
	S	905	Servitutas - teisė aptarnauti požemines, antžemines komunikacijas (viešpataujantis). Pagal detalų planą žemės sklype Nr. 1.
	S	905	Servitutas - teisė tiesti požemines, antžemines komunikacijas (viešpataujantis). Pagal detalų planą žemės sklype Nr. 1.
	S	4823	Servitutas - teisė naudoti požemines, antžemines komunikacijas (tarnaujantis).
	S	4823	Servitutas - teisė aptarnauti požemines, antžemines komunikacijas (tarnaujantis).
	S	4823	Servitutas - teisė tiesti požemines, antžemines komunikacijas (tarnaujantis).

Aiškinamasis raštas 8177-00-FPP	Lapa	Lapų	Laida
	3	8	0

Duomenys apie žemės sklypo gretimybės:

Formuojami žemės sklypai ribojasi su šiais žemės sklypais:

Tarp taškų	Žemės sklypo kad. Nr.	Adresas
1-5	VŽF (H. Manto g.)	
5-7	VŽF (Danės g.)	
7-9	2101/0003:841	Danės g. 17 B, Klaipėdos m.
9-10	VŽF (pravažiavimas)	
10-1	2101/0003:168	Naujojo Sodo g. 1, Klaipėdos m.

Galiojančių teritorijų planavimo dokumentų apžvalga

Bendrasis planas

Klaipėdos miesto bendrojo plano (Klaipėdos m. sav. 2007-04-05 sprendimu Nr. T2-110) miestų teritorijų funkcinių prioritetų brėžinyje pertvarkomi žemės sklypai patenka į komercinės paskirties objektų teritorijas K, bendro naudojimo (miestų, miestelių ir kaimų ar savivaldybių bendro naudojimo) teritorijas B. (žr. 2 pav.)

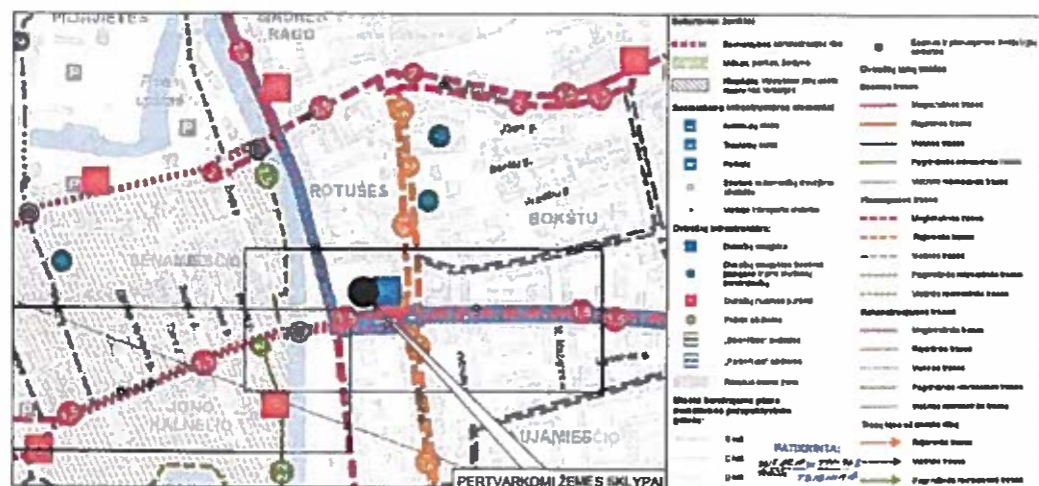


2 pav. Klaipėdos miesto bendrojo plano ištrauka

Specialusis planas

Klaipėdos miesto dviračių infrastruktūros plėtros specialiuoju planu (patvirtintas Klaipėdos miesto savivaldybės tarybos 2015-09-24 sprendimu Nr. T2-247) prie pertvarkomų žemės sklypų ties Danės ir H. Manto gatve yra rekomenduojamos magistralinės dviračių trasos (1,5 m. pl.) t. y. ilgų distancijų trasos, jungiančios miesto centrą su gyvenamaisiais rajonais, tarptautinėmis ir regioninėmis dviračių trasomis. Rekomenduojama dviračių trasa patenka į tarptautinę „EuroVelo“ turistinę trasą, kurią būtina papildomai ženklinti pagal Jungtinių Tautų Europos ekonominės komisijos patvirtintas rekomendacijas. Ties Naujojo Sodo gatve planuojama rajoninė dviračių trasa (1,5 m. pl.) kuri jungia miesto rajonus su magistralinėmis trasomis arba su kitais gretimais rajonais. Ties Danės ir H. Manto gatvių sankryža numatyta dviračių saugykla ir dviračių nuomos punktas. (žr. 3 pav.). Parengto projekto sprendiniai neprieštarauja specialiojo plano sprendiniams, nes dviračių trasos numatytos įrengti H. Manto ir Danės gatvių raudonųjų linijų ribose.

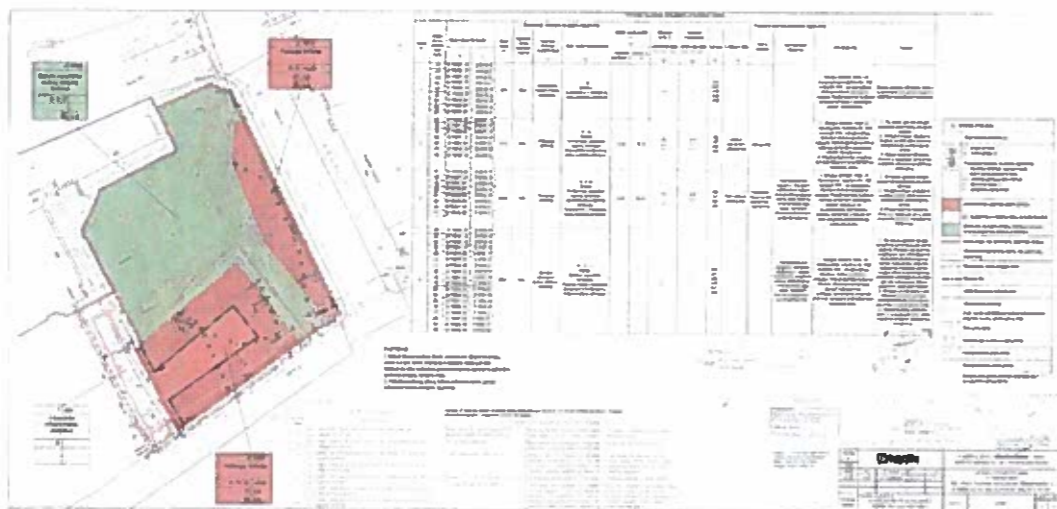
Aiškinamasis raštas	Lapa	Lapu	Laida
8177-00-FPP	4	8	0



3 pav. Klaipėdos miesto dviračių infrastruktūros plėtros specialiojo plano ištrauka

Detalusis planas

Klaipėdos miesto viešojo naudojimo erdvių miesto istorinėje dalyje (U16) detaliuoju planu (patvirtintas Klaipėdos miesto savivaldybės administracijos direktoriaus 2014-11-28 įsakymu Nr. AD1-3598) buvo suformuoti kitos paskirties žemės sklypai: Nr.1 – 905 kv. m., Nr.2 – 1013 kv. m., Nr.3 – 2230 kv. m., Nr.4 – 4823 kv. m. Pertvarkomi nekilnojamojo turto registre įregistruoti žemės sklypai, detaliajame plane pažymėti indeksais Nr. 2 ir Nr. 4, sujungiant į vieną žemės sklypą. Į pertvarkomą teritoriją įvažiavimas-išvažiavimas yra iš žemės sklypo DP-Nr. 1, kuriam nustatytas kelio servitutas (tarnaujantis, žr. 4 pav.). Parengto projekto sprendiniai neprieštarauja galiojančiam detaliajam planui, nes sujungtam žemės sklypui lieka galioti visi DP nustatyti reglamentai ir apribojimai.



4 pav. Klaipėdos miesto viešojo naudojimo erdvių miesto istorinėje dalyje (U16) detaliuojo plano ištrauka

Žemės sklypo formavimo ir pertvarkymo projektui buvo naudojama:

- 2018-04 Klaipėdos Web GIS topografinė medžiaga;
- VĮ „Registrų centro“ nekilnojamojo turto kadastro ir registro duomenis;

Aiškinamasis raštas 8177-00-FPP	Lapa	Lapu	Laida
	5	8	0

- ORT10LT – Lietuvos Respublikos teritorijos M 1:10000 skaitmeninis rastrinis ortofotografinis žemėlapis;
- GDR10LT – Lietuvos Respublikos teritorijos M 1:10000 georeferencinių erdviųjų duomenų rinkinys;

- Planavimo organizatoriaus pateiktais duomenimis

Žemės sklypo formavimo ir pertvarkymo projektas parengtas vadovaujantis:

- Lietuvos Respublikos teritorijų planavimo įstatymu;
- Lietuvos Respublikos žemės įstatymu;
- Lietuvos Respublikos nekilnojamojo kultūros paveldo apsaugos įstatymu;
- Žemės sklypų formavimo ir pertvarkymo projektų rengimo ir įgyvendinimo taisyklėmis, patvirtintomis LR žemės ūkio ministro ir LR aplinkos ministro 2014 m. sausio 2 d. įsakymu Nr. 3D-1/D1-1;
- LR Vyriausybės 1992 m. gegužės 12 d. nutarimu Nr. 343 „Dėl specialiųjų žemės naudojimo sąlygų patvirtinimo“;
- Statybos techniniu reglamentu STR 2.06.04:2014 „Gatvės ir vietinės reikšmės keliai. Bendrieji reikalavimai“ patvirtintu LR aplinkos ministro 2014 m. birželio 17 d. Nr. D1-533;

III. PROJEKTO SPRENDINIAI

Žemės sklypo pagrindinė žemės naudojimo paskirtis, būdas po pertvarkymo

Žemės sklypo Nr.	Žemės sklypo plotas kv. m.	Žemės sklypo paskirtis/ naudojimo būdas
1	5836	Kitos paskirties žemė KT/ Komerinės paskirties objektų teritorijos K, Bendro naudojimo (miestų, miestelių ir kaimų ar savivaldybių bendro naudojimo) teritorijos B, Atskirųjų želdynų teritorijos E, Susisiekimo ir inžinerinių tinklų koridorių teritorijos I2

Po žemės sklypo (sklypų) pertvarkymo jam (jiems) taikytos specialiosios žemės ir miško naudojimo sąlygos, nustatytos Lietuvos Respublikos Vyriausybės 1992 m. gegužės 12 d. nutarimu Nr. 343 (Žin., 1992, Nr. 22-652)

žemės sklypo Nr.	kodas	aprašymas	plotas, kv. m.
I	I	Ryšių linijų apsaugos zonos	361
	VI	Elektros linijų apsaugos zonos	182
	XIX	Nekilnojamojo kultūros vertybių teritorija ir apsaugos zonos	5836
	XX	Požeminio vandens vandenviečių apsaugos zonos	5836
	XXVII	Saugotini želdiniai (medžiai ir krūmai), augantys ne miškų ūkio paskirties žemėje	280
	XLIX	Vandentiekio, lietaus ir fekalinės kanalizacijos tinklų ir įrenginių	3125

Aiškinamasis raštas	Lapa	Lapų	Laida
8177-00-FPP	6	8	0

Duomenys apie žemės naudmenų eksplikaciją po pertvarkymo

Žemės sklypo Nr.	Bendras plotas	Žemės ūkio naudmenos				miškas	krūmai	Keliai		Užstatyta teritorija	vandens	Kita žemė	Nusausinta žemė
		Iš viso	aria ma	sodai	pievos			Iš viso	Iš jų servitutiniai				
1	0,5836	-	-	-	-	-	-	-	-	0,5836	-	-	-

Duomenys apie servitutus po pertvarkymo

žemės sklypo Nr.	pažymėjimas plane	Plotas, kv. m	aprašymas
1	S	905	Kelio servitutas - teisė važiuoti transporto priemonėmis (viešpataujantis). Pagal detalų planą žemės sklype Nr. 1.
	S	905	Servitutas - teisė naudoti požemines, antžemines komunikacijas (viešpataujantis). Pagal detalų planą žemės sklype Nr. 1.
	S	905	Servitutas - teisė aptarnauti požemines, antžemines komunikacijas (viešpataujantis). Pagal detalų planą žemės sklype Nr. 1.
	S	905	Servitutas - teisė tiesti požemines, antžemines komunikacijas (viešpataujantis). Pagal detalų planą žemės sklype Nr. 1.
	S1	4823	Servitutas - teisė naudoti požemines, antžemines komunikacijas (tarnaujantis).
	S2	4823	Servitutas - teisė aptarnauti požemines, antžemines komunikacijas (tarnaujantis).
	S3	4823	Servitutas - teisė tiesti požemines, antžemines komunikacijas (tarnaujantis).

Įvažiavimas-išvažiavimas į pertvarkytą žemės sklypą yra numatytas iš detalajame plane suformuoto inžinerinės infrastruktūros sklypo Nr. 1 kuriame nustatytas kelio servitutas, (tarnaujantis, žr. 5 pav.) Techninio projekto rengimo metu, įvažiavimas-išvažiavimas gali būti tikslinamas priklausomai nuo techniniame projekte numatytų sprendinių, nepažeidžiant trečiųjų šalių interesų.



5 pav. Transporto judėjimo schema

Aiškinamasis raštas 8177-00-FPP	Lapa	Lapų	Laida
	7	8	0

Žemės sklypas patenka į Klaipėdos miesto istorinės dalies, vad. Naujamiesčiu (unikalus kodas 22012) ir Klaipėdos senojo miesto vietos su priemiesčiais (unikalus kodas 27077) teritorijas, todėl prieš pradėdant bet kokius judinimo darbus turi būti atliekami žvalgomieji archeologiniai tyrimai.

Tikslios formuojamo žemės sklypo taškų koordinatės, sklypo plotas, inžinerinių tinklų apsaugos zonų užimami plotai sklype tikslinami atliekant kadastrinius matavimus.

Sprendinių poveikio aplinkai vertinimas.

Pagal Klaipėdos miesto pirmosios vandenvietės sanitarinių apsaugos zonų specialųjį planą (patvirtintas Klaipėdos miesto savivaldybės tarybos 2009-01-29 sprendimu Nr. T2-17) formuojamas žemės sklypas patenka į sanitarinės apsaugos zonos 3-iają (cheminės taršos apribojimo) juostą (žr. 6 pav.).



6 pav. Klaipėdos miesto pirmosios vandenvietės sanitarinių apsaugos zonų specialiojo plano ištrauka

Žemės sklypo plano sprendiniai nepažeidžia leistinų normų, nedaro neigiamo poveikio gyvenamajai aplinkai tokio kaip triukšmas, atmosferinės taršos bei natūralaus apšvietimo izoliavimo aspektais, todėl atitinka visuomenės sveikatos norminių teisės aktų reikalavimus. Inžinerinių tinklų perspektyvinė plėtra vykdoma pagal poreikį ir vadovaujantis tinklus eksploatuojančių organizacijų techninių sąlygų reikalavimais.

Parengto projekto viešinimas. Informacija apie parengtą sklypo formavimo ir pertvarkymo projektą bei galimybes su juo susipažinti skelbiama ŽPDRIS interneto svetainėje (www.zpdris.lt).

Aiškinamasis raštas	Lapa	Lapų	Laida
8177-00-FPP	8	8	0