



**KLAIPĖDOS MIESTO SAVIVALDYBĖS
ADMINISTRACIJOS DIREKTORIUS**

ĮSAKYMAS

**DĖL STATYBOS RIBOS, STATYBOS ZONOS IR STATYBOS LINIJOS IŠDĖSTYMO
PRINCIPŲ KOREGAVIMO ŽEMĖS SKLYPE MINIJOS G. 90, KLAIPĖDOJE,
TECHNINIO PROJEKTO RENGIMO METU**

2018 m. gruodžio 10 d. Nr. AD1-2886
Klaipėda

Vadovaudamasis Lietuvos Respublikos vietos savivaldos įstatymo 29 straipsnio 8 dalies 2 punktu, Lietuvos Respublikos teritorijų planavimo įstatymo 28 straipsnio 8 dalimi, Kompleksinio teritorijų planavimo dokumentų rengimo taisyklių, patvirtintų Lietuvos Respublikos aplinkos ministro 2014 m. sausio 2 d. įsakymu Nr. D1-8 „Dėl Kompleksinio teritorijų planavimo dokumentų rengimo taisyklių patvirtinimo“, 323.1 papunkčiu, atsižvelgdamas į Klaipėdos miesto savivaldybės teritorijų planavimo komisijos 2018 m. lapkričio 28 d. teritorijų planavimo dokumento kompleksinio derinimo protokole Nr. (21.96)-AR14-61 pateiktas išvadas ir į UAB „TS Projects“ direktorės Lauros Jurkuvienės 2018 m. gruodžio 4 d. prašymą pagal UAB „Baltic car service Klaipėda“ 2018-06-26 įgaliojimą:

1. T v i r t i n u Uosto ir rezervinės uosto teritorijos tarp Baltijos pr. tęsinio ir Varnėnų g., Klaipėdoje, detaliojo plano, patvirtinto Klaipėdos miesto savivaldybės tarybos 2006-11-30 sprendimu Nr. T2-353, nustatytų teritorijos tvarkymo ir naudojimo režimų reikalavimų – statybos ribos, statybos zonos ir statybos linijos išdėstymo principų koregavimą žemės sklype (kad. Nr. 2101/0006:467) Minijos g. 90, Klaipėdoje, techninio projekto rengimo metu, nesukeliant naujų neigiamų padarinių gyvenimo ir aplinkos kokybei, nekeičiant privalomų teritorijų tvarkymo ir naudojimo režimų reikalavimų (pridedamas koregavimo brėžinys ir aiškinamasis raštas).

2. Į p a r e i g o j u planavimo organizatorių ne vėliau kaip per 5 darbo dienas nuo teritorijų planavimo dokumento patvirtinimo dienos pateikti duomenis dokumentui registruoti Lietuvos Respublikos teritorijų planavimo dokumentų registre.

3. N u s t a t a u, kad detaliojo plano koregavimas įsigalioja kitą dieną po jo įregistravimo ir paskelbimo Lietuvos Respublikos teritorijų planavimo dokumentų registre.

Šis įsakymas gali būti skundžiamas Lietuvos Respublikos administracinių bylų teisenos įstatymo nustatyta tvarka.

Savivaldybės administracijos direktorius



Saulius Budinas

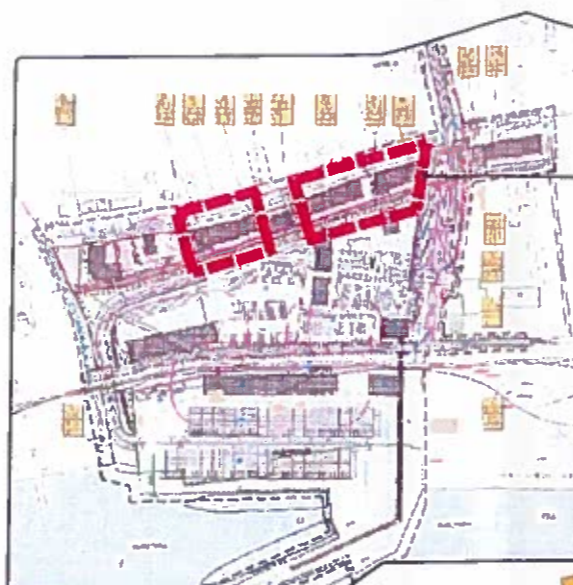
Parengė
Architektūros poskyrio vyriausioji specialistė

Ona Petrutienė, tel. 39 61 60
2018-12-06

PLANUOJAMOS TERITORIJOS TVARKYMO REZIMAS

Sklypo Nr.	Sklypo plotas m ²	Sklypo dalies plotas m ²	PRIVALOMIEJI REIKALAVIMAI	Užstatymo tankis	Užstatymo intensyvumas	Storinė aukštis nuo žemės paviršiaus	Šervituta	KITI REIKALAVIMAI
6a	25620	14047.9	K - Komercinės paskirties objektų teritorija K1 - prekybos paslaugų ir pramoninių objektų statybos K3 - degtinų ir alkoholinių gėrimų statybos	25	100	20.9	A - Servitutas suteikiamas tiek besiai centralizuotai ir žemesnei infrastruktūros tinklams (požeminis ir antžeminis komunikacijos) kėlus ir takais, jei naudojasi ir juos prižiūri	pož. 3 - požeminis automobilių saugykla
6b	1309.3		K - Komercinės paskirties objektų teritorija K1 - prekybos paslaugų ir pramoninių objektų statybos	60	800	60.0	A - Servitutas suteikiamas tiek besiai centralizuotai ir žemesnei infrastruktūros tinklams (požeminis ir antžeminis komunikacijos) kėlus ir takais, jei naudojasi ir juos prižiūri	pož. 2 - požeminis automobilių saugykla
6c	2752.2		K - Komercinės paskirties objektų teritorija K1 - prekybos paslaugų ir pramoninių objektų statybos	45	125	20.0	A - Servitutas suteikiamas tiek besiai centralizuotai ir žemesnei infrastruktūros tinklams (požeminis ir antžeminis komunikacijos) kėlus ir takais, jei naudojasi ir juos prižiūri	pož. 2 - požeminis automobilių saugykla
6d	1088.7		K - Komercinės paskirties objektų teritorija K1 - prekybos paslaugų ir pramoninių objektų statybos	60	700	15.0	A - Servitutas suteikiamas tiek besiai centralizuotai ir žemesnei infrastruktūros tinklams (požeminis ir antžeminis komunikacijos) kėlus ir takais, jei naudojasi ir juos prižiūri	pož. 2 - požeminis automobilių saugykla
6e	6422.3		K - Komercinės paskirties objektų teritorija K1 - prekybos paslaugų ir pramoninių objektų statybos	40	160	20.0	A - Servitutas suteikiamas tiek besiai centralizuotai ir žemesnei infrastruktūros tinklams (požeminis ir antžeminis komunikacijos) kėlus ir takais, jei naudojasi ir juos prižiūri	pož. 2 - požeminis automobilių saugykla

Koreguojamo detalaus plano teritorijos situacijos schema



Sudarinta
AB „Klaipėdos vanduo“
Andrius Dėginis
2018.11.28

Koreguojama detalaus plano teritorija
Nacionalinio visuomenės sveikatos centro prie Sveikatos apsaugos ministerijos
Klaipėdos departamentas
VSSP uostų specialusis planavimas 2018-11-20
S. Mikulajus
S. Terentijevičius
planavimui ir detalizacijai
vedimui uostų uosto
MM.13-M.11.6 SE) SV-277.16
2018-11-20

Sudarinta
Tadas Rumsas
Klaipėdos apskrities priešgaisrinės gelbėjimo valdybos valstybinis priešgaisrinės priežiūros skyrius
Siaurbių priežiūros poskyto vyriausiasis specialistas

2013.11.11
UAB "Jatvė" "Sudarinta"
Virgūnija B.
Architektūros ir inžinerijos projektavimo skyriaus architektūros poskyrio vedėjas
Marius Mockus
2018.11.28

PRITARTA Savivaldybės vyriausybės
Alina Mureš
2018.11.28

Minijos 9.

SUTARTINIAI ŽYMĖJIMAI

	Detalioju planu numatyta užstatymo zona;
	Naikinama užstatymo zona (451 m ²);
	Perkeliama užstatymo zona (451 m ²);

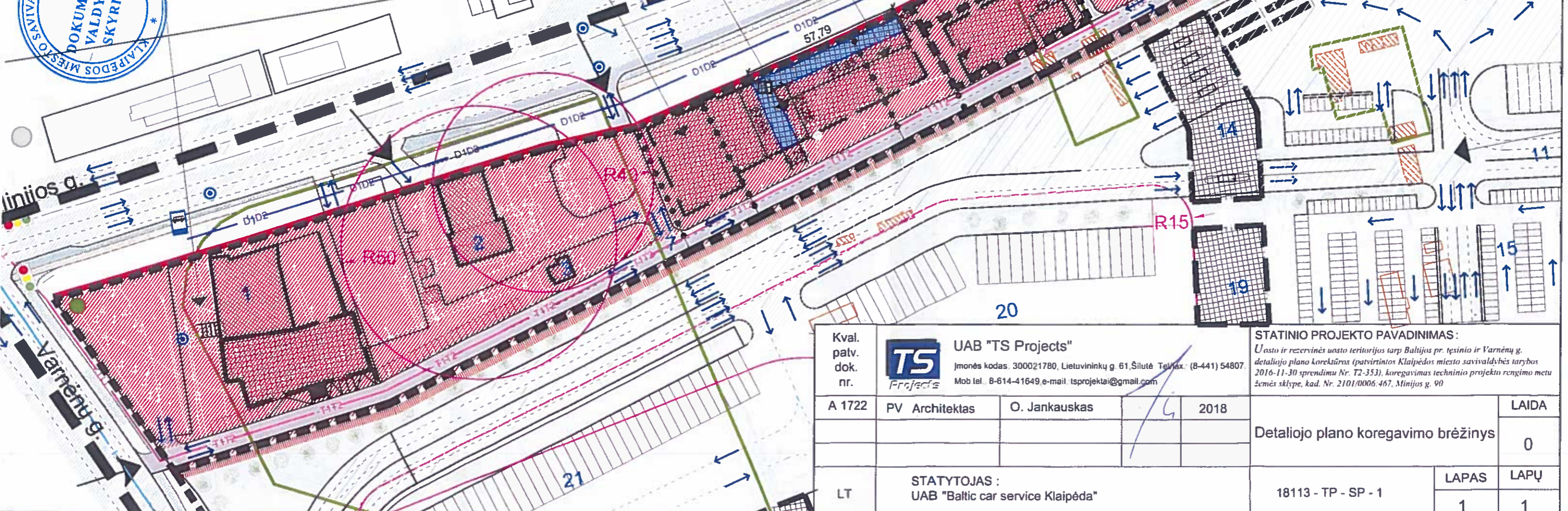
VIRTINTA
Klaipėdos miesto savivaldybės administracijos direktoriaus
2018.11.28
UAB "TS Projects" Nr. ADI-2886

DOKUMENTŲ VALDYMO SKYRIUS
KLAIPĖDOS MIEŠO SAVIVALDYBĖS ADMINISTRACIJOS

SUDERINTA
Klaipėdos miesto savivaldybės administracijos Urbanistinės plėtros departamento Žemėtvarkos skyriaus vedėja
Raimonda Gruženė
2018.11.28

Kęstutis Venclovas
Telia Lietuva, AB
Tinklo resursų administravimo komanda
Vyresnysis inžinierius
2018.11.28

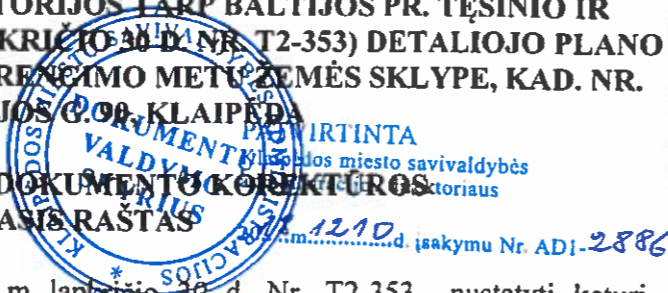
SUDERINTA
Klaipėdos miesto savivaldybės administracijos Urbanistinės plėtros departamento Žemėtvarkos skyriaus vedėja
Svajūnas Maciulis
2018.11.28



Kval. patv. dok. nr.	TS Projects	UAB "TS Projects"	STATINIO PROJEKTO PAVADINIMAS: Uosto ir rezervinės uosto teritorijos tarp Baltijos pr. tęsinio ir Varnėnų g. detaliojo plano korektūros (patvirtintos Klaipėdos miesto savivaldybės tarybos 2016-11-30 sprendimu Nr. T2-353), koreguojamas techninio projekto rengimo metu žemės sklype, kad. Nr. 2101/0006:467, Minijos g. 90	
A 1722	PV Architektas	O. Jankauskas	2018	LAIDA
				0
LT	STATYTOJAS: UAB "Baltic car service Klaipėda"		18113 - TP - SP - 1	LAPAS LAPŲ 1 1

„UOSTO IR REZERVINĖS UOSTO TERITORIJOS TARP BALTIJOS PR. TĖŠINIO IR VARNĖNŲ G.“ (PATVIRTINTAS 2006 M LAPKRIČIO 30 D. NR. T2-353) DETALIOJO PLANO KOREGAVIMAS TECHNINIO PROJEKTO RENGIMO METU ŽEMĖS SKLYPE, KAD. NR. 2101/0006:467, MINIJOS G. 90, KLAIPĖDA

TERITORIJŲ PLANAVIMO DOKUMENTŲ KOREKTŪROS AIŠKINAMASIS RAŠTAS



Remiantis detalioju planu patvirtintu 2006 m lapkričio 30 d. Nr. T2-353 nustatyti keturi įvažiavimai į sklypą – rytinėje pusėje iš Minijos gatvės ir vienas – šiaurinėje sklypo pusėje iš Varnėnų gatvės. Detalioju planu numatytas žemės sklypo tvarkymo režimas nekeičiamas, papildomi statybos rodikliai nenumatomi.

Projektu atliekama „Uosto ir rezervinės uosto teritorijos tarp Baltijos pr. tėšinio ir Varnėnų g.“ (patvirtintas 2006 m lapkričio 30 d. Nr. T2-353) detaliojo plano korektūra, koregavimas techninio projekto rengimo metu žemės sklype (kad. Nr. 2101/0006:467) - koreguojama statybos zona, statybos riba, statybos linija.

Projektu koreguojami "Automobilių stovėjimo aikštelių ir prekybos paviljonų, Klaipėdos m. Minijos g. 90, statybos projekto", Nr. 1551, rengimo metai 2015, sprendiniai.

Detaliojo plano koregavimas:

1. Koreguojama sklypo centrinėje dalyje esanti užstatymo zona (pagal detalų planą Nr. 6c, 6d). Išilgai Minijos gatvės eina buitinių nuotekų d800 kanalizacijos linijos, kurių apsaugos zona 10 m. Detalioju planu numatyta užstatymo zona, kuri patenka į buitinių nuotekų d800 kanalizacijos apsaugos zoną, lieka nepanaudojama. Taigi naikinama užstatymo zona rytinėje pusėje Nr. 1 (5,5 m nuo detalioju planu numatytos užstatymo zonos – 451 m²), ją perkeliant į sklypo pietinę dalį (pagal detalų planą užstatymo zona Nr. 6e) Nr. 2 (perkeliamas plotas 451 m²). Detalioju planu numatytas žemės sklypo tvarkymo režimas ir rodikliai nekeičiami.


2. Pagal LR Aplinkos ministro įsakymą „Atskirųjų rekreacinės paskirties želdynų plotų normų ir priklausomųjų želdynų normų (plotų) nustatymo tvarkos aprašą“ (2007 m. gruodžio 21 d. įsakymo Nr. D1-694 pakeitimą 2014 m. sausio 14 d. Nr. D1-36), priklausoma želdynų norma (plotas) procentais nuo žemės sklypo ploto:

- Komerinės paskirties objektų teritorijos (žemės sklypai, skirti kitiems pastatams komercinės paskirties objektų teritorijose) - 10 proc. Projektu numatoma sklype įrengti žalios vejos ir želdynų 25 % sklypo ploto.

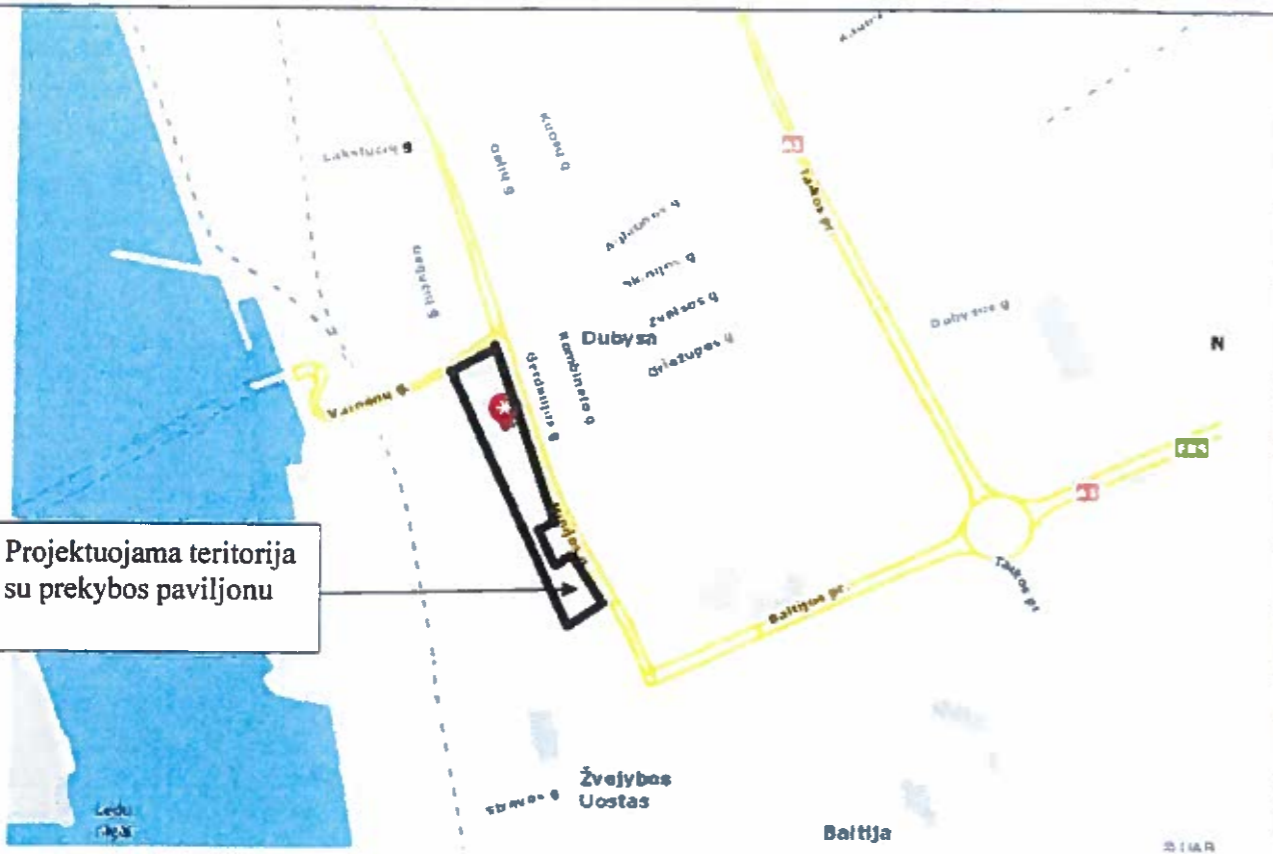
Sklype yra kertami medžiai ir naikinami želdiniai. Naikinant želdinius numatomos kompensacinės priemonės dalį želdinių, medžių atsodinti sklype.

Sklype projektuojamos, aikštelės ir kitos kietos dangos, kurios sudaro 61 % sklypo ploto.

Detaliojo plano korektūra atitinka statybos normas ir taisykles, ekologinius, higienos ir priešgaisrinius reikalavimus ir aplinkos apsaugos normatyvinius dokumentus išvardytus aukščiau.

Kval. patv. dok. Nr.	 UAB "TS Projects" / / k: 300021780, Lietuviniukų g. 61, Šilutė Tel/fax: (8-441) 54807			OBJEKTO PAVADINIMAS: „UOSTO IR REZERVINĖS UOSTO TERITORIJOS TARP BALTIJOS PR. TĖŠINIO IR VARNĖNŲ G.“ (PATVIRTINTAS 2006 M LAPKRIČIO 30 D. NR. T2-353) DETALIOJO PLANO KOREGAVIMAS TECHNINIO PROJEKTO RENGIMO METU ŽEMĖS SKLYPE, KAD. NR. 2101/0006:467, MINIJOS G. 90, KLAIPĖDA	
	A1722	PV	O. Jankauskas	2018	Laida
					0
	Statytojas:			Lapas	Lapų
LT	UAB „Baltic car service Klaipėda“			1	2

Projektuojama teritorija
su prekybos paviljonu



18113-TP-SP-AR	Lapus	Lapy	Laida
	2	2	0