



KLAIPĖDOS MIESTO SAVIVALDYBĖS ADMINISTRACIJOS DIREKTORIUS

ĮSAKYMAS DĖL ŽEMĖS SKLYPO KLAIPĖDOJE, MEDELYNO G. 9, FORMAVIMO IR PERTVARKYMO PROJEKTO PATVIRTINIMO

2018 m. liepos 2 d. Nr. AD1-1680
Klaipėda

Vadovaudamasis Lietuvos Respublikos vietos savivaldos įstatymo 29 straipsnio 8 dalies 2 punktu, Lietuvos Respublikos teritorijų planavimo įstatymo 28 straipsnio 10 punktu, Lietuvos Respublikos žemės ūkio ministro ir Lietuvos Respublikos aplinkos ministro 2004 m. spalio 4 d. įsakymu Nr. 3D-452/D1-513 „Dėl Žemės sklypų formavimo ir pertvarkymo projektų rengimo ir įgyvendinimo taisyklių patvirtinimo“ ir atsižvelgdamas į Nacionalinės žemės tarnybos prie Žemės ūkio ministerijos 2018 m. birželio 26 d. Žemėtvarkos planavimo dokumento patikrinimo aktą Nr. FPA-345-(8.16) Žemėtvarkos planavimo dokumentų rengimo informacinės sistemos paslaugoje Nr. ZSFP-36830:

1. T v i r t i n u žemės sklypo Klaipėdoje, Medelyno g. 9, formavimo ir pertvarkymo projektą (pridedami sprendinių brėžiniai, 4 lapai, aiškinamasis raštas, 8 lapai).

Projekto rengimo tikslas – pertvarkyti žemės sklypą padalijant į du ir daugiau žemės sklypų.

Projekto rengimo organizatorius – Klaipėdos miesto savivaldybės administracijos direktorius.

Projekto rengėja – uždaroji akcinė bendrovė „Klaipėdos inžinieriniai tyrinėjimai“, Taikos pr. 24-8, Klaipėda. Projektą parengė Erika Mykolaitienė, kvalifikacijos pažymėjimo Nr. 2R-FP-937.

Pertvarkoma teritorija – žemės sklypas Medelyno g. 9, kadastro Nr. 2101/0038:16, sklypo plotas – 0,2899 ha, pagrindinė žemės naudojimo paskirtis – kita, naudojimo būdas – gyvenamosios teritorijos, naudojimo pobūdis – mažaaukščių gyvenamųjų namų statybos.

Pagal projektą naujai suformuoti trys žemės sklypai: sklypo Nr. A1 plotas – 0,0635 ha, sklypo Nr. A2 plotas – 0,0851 ha, sklypo Nr. A3 plotas – 0,1413 ha. Žemės sklypų pagrindinė žemės naudojimo paskirtis – kita, naudojimo būdas – vienbučių ir dvibučių gyvenamųjų pastatų teritorijos.

Taikomos specialiosios žemės ir miško naudojimo sąlygos: sklypui Nr. A1 – ryšių linijų apsaugos zonos, kelių apsaugos zonos, elektros linijų apsaugos zonos, vandentiekio, lietaus ir fekalinės kanalizacijos tinklų ir įrenginių apsaugos zonos; sklypui Nr. A2 – elektros linijų apsaugos zonos, vandentiekio, lietaus ir fekalinės kanalizacijos tinklų ir įrenginių apsaugos zonos; sklypui Nr. A3 – ryšių linijų apsaugos zonos, kelių apsaugos zonos, elektros linijų apsaugos zonos.

2. S i ū l a u žemės sklypams nustatyti servitutus: sklypui Nr. A1, Nr. A3 – teisė naudoti požemines, antžemines komunikacijas (tarnaujantis, kodas 208), teisės tiesti požemines, antžemines komunikacijas (tarnaujantis, kodas 206), kelio servitutą – teisė važiuoti transporto priemonėmis, teisė naudotis pėsčiųjų taku (tarnaujantis, kodas 215); sklypui Nr. A2 – teisė naudoti požemines, antžemines komunikacijas (tarnaujantis, kodas 208), teisės tiesti požemines, antžemines komunikacijas (tarnaujantis, kodas 206).

3. N u s t a t a u, kad šiuo įsakymu:

3.1. patvirtintu projektu koreguojamas žemės sklypo Medelyno g. 9 detaliojo plano, patvirtinto Klaipėdos miesto savivaldybės administracijos direktoriaus 2007 m. vasario 6 d. įsakymu Nr. AD1-295, sprendiniai;

3.2. patvirtintas projektas įsigalioja kitą dieną po šio įsakymo paskelbimo Žemėtvarkos planavimo dokumentų rengimo informacinės sistemos interneto svetainėje.

Šis įsakymas gali būti skundžiamas Lietuvos administracinių ginčų komisijos Klaipėdos apygardos skyriui arba Regionų apygardos administraciniam teismui, skundą (prašymą) paduodant bet kuriuose šio teismo rūmuose per vieną mėnesį nuo šio įsakymo paskelbimo dienos.

Savivaldybės administracijos direktorius

Saulius Budinas



Parengė
Žemėtvarkos skyriaus vyriausioji specialistė

Alma Truncienė, tel. 39 61 19
2018-06-28

Žemės sklypų formavimo projekto sprendinių brėžinys



Klaipėdos miesto savivaldybės
administracijos direktoriaus

d. įsakymu Nr. *ADA-1686*

Iniciatorius (-ai): Stefanija Januškienė
Organizatorius: Klaipėdos miesto savivaldybė
Projekto rengėjas: ERIKA MYKOLAITIENĖ
Žemės sklypo adresas: Klaipėdos apskr., Klaipėdos m. sav., Klaipėda, Medelyno g.
Žemės sklypo (sklypų)
kadastro Nr.(plotas, ha): 2101/0038:0016 (0,2899ha)

Brėžinys sugeneruotas: 2018-05-17

Situacijos schema, lapų išdėstymas



Sutartiniai ženklai



Klaipėdos miesto savivaldybės
administracijos direktoriaus

d. įsakymu Nr. *AD1-1686*

	Projektuojamų žemės sklypų ribų posūkio taškų koordinatės		Gyvenamoji teritorija
	Galiojimo riba		Mišri gyvenamoji teritorija
	Kiti sklypai		Mišri centro teritorija
	Formuojami privati žemės sklypai		Socialinės infrastruktūros teritorija
	Formuojami valstybinės žemės sklypai		Specializuotų kompleksų teritorija
	Formuojami savivaldybių žemės sklypai		Paslaugų teritorija
	Formuojami mišrios nuosavybės žemės sklypai		Pramonės ir sandėliavimo teritorija
	Laisvos valstybinės žemės plotai po sklypų formavimo		Inžinerinės infrastruktūros teritorija
	Matmenys		Inžinerinės infrastruktūros koridoriai
	Projektuojamų sklypų linijų ilgiai		Bendro naudojimo erdvių, želdynų teritorija
	Tarpiniai projektuojami žemės sklypai		Vandenys
	Servitutai		Aikštė
	Apribojimai (išskyrus paviršinio vandens telkinių pakrantės apsaugos juostas)		Vandenvietė
	Paviršinio vandens telkinių pakrantės apsaugos juostos		Naudingųjų iškasenų teritorija
	Plotai, kuriuose numatoma miško žemę paversti kitomis naudmenomis		
	Esami sklypai		
	Laisvos valstybinės žemės plotai iki projektavimo		
	Žemės naudmenos		
Reglamentinė zona			
	Kitos reikšmės		
Teritorijos naudojimo tipas			
	Mišakai ir miškingos teritorijos		
	Neužstatoma žemės ūkio teritorija		
	Žemės ūkio ir specializuotų ūkių teritorija		
	Rekreacinio naudojimo žemės ūkio teritorija		
	Sodininkų bendrijų teritorija		
	Vienbučių ir dvibučių gyvenamųjų namų teritorija		

Žemėlapyje naudojamų duomenų autorių teisės



GDR10LT – Lietuvos Respublikos teritorijos M 1:10 000 georeferencinių erdvių duomenų rinkinys © Nacionalinė žemės tarnyba prie Žemės ūkio ministerijos

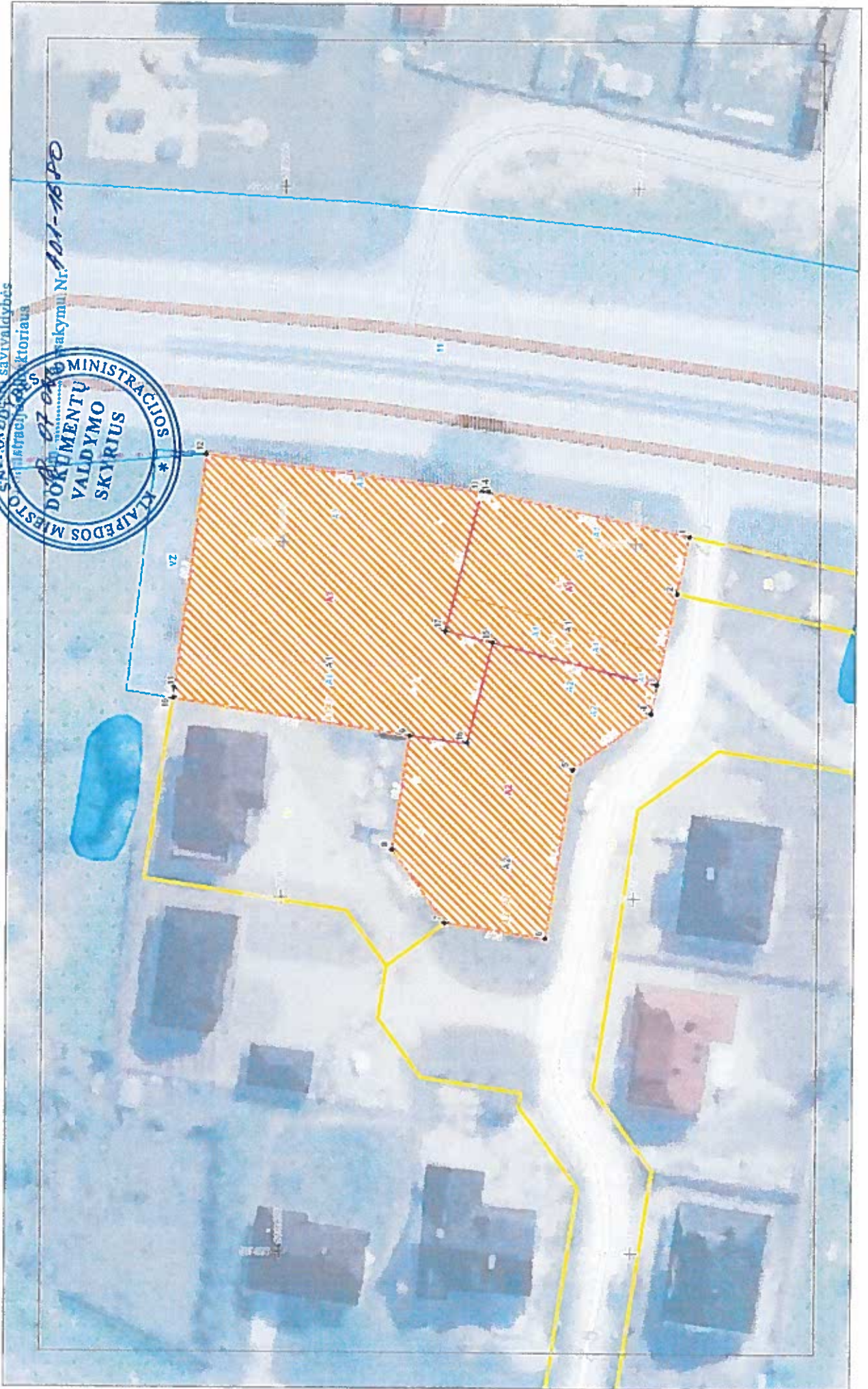
ORT10LT – Lietuvos Respublikos teritorijos M 1:10 000 skaitmeninis rastrinis

**Žemės sklypų formavimo projekto
sprendinių brėžinys**

1 Lapas, M 1:500

UAB "MIEGINTA"
SIAURASIAJI ūkinis savivaldybės
administracinis sektorius

Projektavimo Nr. 101-18-PD



SUSISIEKIMO SCHEMA (1:2000)



- Planuojamas sklypas
- ⇨⇨⇨ Įvažiavimas į planuojamą teritoriją
- Medelyno gatvė B1 kategorija
- D2-2 kategorijos gatvė
- servitutinis įvažiavimas

Įvažiavimas į padalintus sklypus A1, A2 numatomas detalajame plane patvirtintame 2007 m. vasario 6d. Nr. ADI-285 suprojektuota D2-2 kategorijos gatve. Įvažiavimas į sklypą A3 planuojamas servitutiniu įvažiavimu per sklypą A1.

Pažymėjimo Nr.	UAB "Klaipėdos inžineriniai tyrinėjimai" Taikos pr.24-8 Klaipėda		Žemės sklypo formavimo ir pertvarkymo projektas Klaipėdos m., Medelyno g.9	
2R-FP-937	Braizė	Erika Mykolaitienė	Susisiekimo shema	Mastelis
				1:2000



1. Bendri duomenys

Planuojamo objekto pavadinimas: žemės sklypo Medelyno g.9, Klaipėdoje, formavimo ir pertvarkymo projektas.

Žemės sklypo formavimo ir pertvarkymo projekto iniciatorius: Stefanija Januškienė

Žemės sklypo formavimo ir pertvarkymo projekto rengėjas: UAB „Klaipėdos inžineriniai tyrinėjimai“, Taikos pr.24-8 Klaipėda, tel.nr.861512840, el.paštas info@tyrinejimai.lt

Formavimo ir pertvarkymo projekto specialistas: planuotoja geodezininkė Erika Mykolaitienė, kvalifikacijos pažymėjimo Nr. 2R-FP-937

Žemės sklypo formavimo ir pertvarkymo projekto tikslai ir uždaviniai: pertvarkyti žemės sklypus, padalijant į du ar daugiau žemės sklypų.

Žemės sklypo formavimo ir pertvarkymo projekto viešo svarstymo tvarka: supaprastinta tvarka

Žemės sklypo formavimo ir pertvarkymo rengimo pagrindai:

- Prašymas organizuoti žemės sklypų formavimo ir pertvarkymo projekto rengimą;
- Klaipėdos miesto savivaldybės administracijos direktoriaus 2017-05-25 įsakymu Nr.AD1-1345 „Dėl žemės sklypo Klaipėdoje, Medelyno g.9 formavimo ir pertvarkymo rengimo“ ;
- Klaipėdos miesto savivaldybės administracijos urbanistinės plėtros departamento žemėtvarkos skyriaus 2017-05-25 žemės sklypo formavimo ir pertvarkymo projekto rengimo reikalavimai Nr.(12.15.)-Ž2-259;

Planuojamoje teritorijoje galiojantys teritorijų planavimo dokumentai:

Bendrieji planai - Klaipėdos miesto bendrasis planas, patvirtintas 2007-04-05 Klaipėdos miesto savivaldybės tarybos sprendimu Nr.T2-10.

Detalieji planai-Klaipėdos miesto savivaldybės administracijos direktoriaus 2007 m. vasario 6 d. įsakymu Nr.AD1-295 patvirtintas žemės sklypo Medelyno g.9, Klaipėdoje detalusis planas

Specialieji teritorijų planavimo dokumentai:

Klaipėdos miesto savivaldybės tarybos 2015-09-24 sprendimu Nr.T2-247 patvirtintas Klaipėdos miesto dviračių infrastruktūros plėtros specialusis planas.

ŽEMĖS SKLYPŲ KLAIPĖDOJE, MEDELyno G.9
FORMAVIMO IR PERTVARKYMO PROJEKTAS

2. Esamos teritorijos analizė

Bendra informacija apie planuojamą teritoriją. Pertvarkomas sklypas yra Medelyno g.9 Klaipėdoje, (kadastru Nr.2101/0038:16. Ši teritorija nuosavybės teise priklauso Stefanijai Januškienei, Romui Murauskui, Eglei Narvilienei, Irenai Žilinskienei. Žemės sklype yra įregistruoti pastatai: gyvenamas namas (unikalus Nr.5593-0005-7012), šiltnamis (unikalus Nr.5593-0005-7034), šiltnamis (unikalus Nr.5593-0005-7045), ūkinis pastatas (unikalus Nr.5593-0005-7023), ūkinis pastatas (unikalus Nr.5593-0005-7056).

Žemės sklypo kadastrinis Nr.2101/0038:16 sprendiniai:

- Žemės sklypo plotas 0.2899 ha;
- Pagrindinė žemės naudojimo paskirtis-kita ;
- Naudojimo būdas-mažaaukščių gyvenamųjų pastatų teritorijos.

Taikytinos specialiosios žemės ir miško naudojimo sąlygos dėl sklype ir šalia jo esančių inžinerinių statinių ir įrenginių naudojimo (Lietuvos Respublikos Vyriausybės 1992-05-12 nutarimo Nr.343):

- I. Ryšių linijų apsaugos zonos-0.0187 ha;
- II. Kelių apsaugos zonos-0.0711 ha;
- VI. Elektros linijų apsaugos zonos-0.0309 ha;

Servitutai: Servitutas – teisė naudoti požemines, antžemines komunikacijas (208, tarnaujantis daiktas) (plotas 0.2899 ha);

: Servitutas – teisė tiesti požemines, antžemines komunikacijas (206, tarnaujantis daiktas) (plotas 0.2899 ha);

Pagal VĮ Registrų centro išrašo duomenis servitutų plotai nebuvo nurodyti. Vadovaujantis LR Civilinio kodekso 4.128 straipsnio, 3 dalyje, kurioje nurodyta „jeigu nustatant servitutą nebuvo konkrečiai nurodyta daikto dalis, kuriai nustatomas servitutas, laikoma, kad servitutas nustatytas visam daiktui.“

Esama įregistruoto sklypo padėtis pavaizduota kadastro žemėlapyje ištraukoje



Gamtos ir kultūros paveldo objektai: Planuojamoje teritorijoje nėra nei gamtos, nei kultūros paveldo objektų ir ši teritorija nepatenka į jų apsaugos zonas

3. Planuojamo žemės sklypo formavimo ir pertvarkymo projekto (toliau Projekto) sprendiniai

Projektas, adresu Medelyno g.9, Klaipėdoje, rengiamas pagal išduotus reikalavimus.
Projekto tikslas - pertvarkyti žemės sklypus, padalijant į du ar daugiau žemės sklypų.

Žemės sklypo (brėžinyje pažymėtas A1) sprendiniai:

- Žemės sklypo plotas - 0.0635 ha;
- Pagrindinė žemės naudojimo paskirtis-kita;
- Naudojimo būdas- vienučių ir dvibučių gyvenamųjų pastatų teritorijos..

Taikytinos specialiosios žemės ir miško naudojimo sąlygos dėl sklype ir šalia jo esančių inžinerinių statinių ir įrenginių naudojimo (Lietuvos Respublikos Vyriausybės 1992-05-12 nutarimo Nr.343):

- I. Ryšių linijų apsaugos zonos-0.096 ha;
- II. Kelių apsaugos zonos-0.0304 ha;
- VI. Elektros linijų apsaugos zonos-0.0020 ha;
- XLIX. Vandentiekio, lietaus ir fekalinės kanalizacijos tinklų ir įrenginių apsaugos zonos – 0.0114 ha.

Žemės sklypui (brėžinyje pažymėtas A1) taikomi servitutai:

- Servitutas –teisė tiesti antžemines, požemines komunikacijas (206, tarnaujantis daiktas) (plotas 0.0635 ha);
- Servitutas –teisė naudoti antžemines, požemines komunikacijas (208 tarnaujantis daiktas) (plotas 0.0635 ha);
- Kelio servitutas –teisė važiuoti transporto priemonėmis, teisė naudotis pėsčiųjų taku (215, tarnaujantis daiktas) (plotas 0.0151 ha);

Žemės sklypo (brėžinyje pažymėtas A2) sprendiniai:

- Žemės sklypo plotas - 0.0851 ha;
- Pagrindinė žemės naudojimo paskirtis-kita;
- Naudojimo būdas- vienučių ir dvibučių gyvenamųjų pastatų teritorijos.

Žemės sklypui (brėžinyje pažymėtas A2) taikomi servitutai:

- Servitutas –teisė tiesti antžemines, požemines komunikacijas (206, tarnaujantis daiktas) (plotas 0.0851 ha);
- Servitutas –teisė naudoti antžemines, požemines komunikacijas (208, tarnaujantis daiktas) (plotas 0.0851 ha);

**ŽEMĖS SKLYPŲ KLAIPĖDOJE, MEDELYNŲ G.9
FORMAVIMO IR PERTVARKYMO PROJEKTAS**

Taikytinos specialiosios žemės ir miško naudojimo sąlygos dėl sklype ir šalia jo esančių inžinerinių statinių ir įrenginių naudojimo (Lietuvos Respublikos Vyriausybės 1992-05-12 nutarimo Nr.343):

- VI. Elektros linijų apsaugos zonos-0.0090 ha;
- XLIX. Vandentiekio, lietaus ir fekalinės kanalizacijos tinklų ir įrenginių apsaugos zonos – 0.0094 ha.

Žemės sklypo (brėžinyje pažymėtas A3) sprendiniai:

- Žemės sklypo plotas - 0.1413 ha;
- Pagrindinė žemės naudojimo paskirtis-kita;
- Naudojimo būdas- vienbučių ir dvibučių gyvenamųjų pastatų teritorijos..

Taikytinos specialiosios žemės ir miško naudojimo sąlygos dėl sklype ir šalia jo esančių inžinerinių statinių ir įrenginių naudojimo (Lietuvos Respublikos Vyriausybės 1992-05-12 nutarimo Nr.343):

- I. Ryšių linijų apsaugos zonos-0.0079 ha;
- II. Kelių apsaugos zonos-0.0407 ha;
- VI. Elektros linijų apsaugos zonos-0.0173 ha;

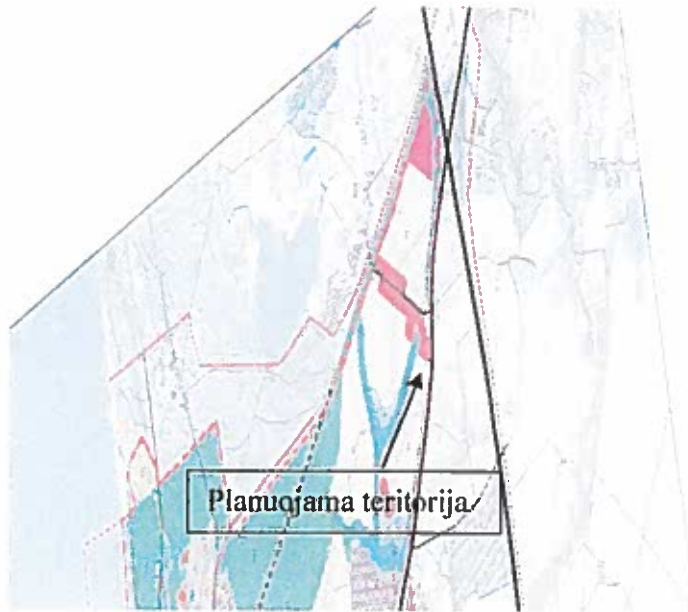
Žemės sklypui (brėžinyje pažymėtas A3) taikomi servitutai:

- Servitutas –teisė tiesti antžemines, požemines komunikacijas (206, tarnaujantis daiktas) (plotas 0.1413 ha);
- Servitutas –teisė naudoti antžemines, požemines komunikacijas (208, tarnaujantis daiktas) (plotas 0.1413 ha);
- Kelio servitutas –teisė važiuoti transporto priemonėmis, teisė naudotis pėsčiųjų taku (115, viešpataujantis daiktas) (plotas 0.0151 ha);

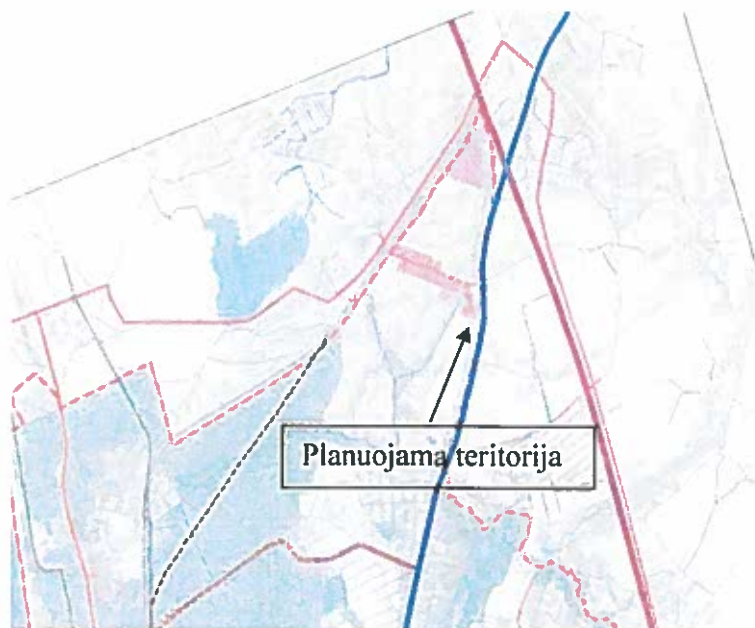
ŽEMĖS SKLYPŲ KLAIPĖDOJE, MEDELYNŲ G.9
FORMAVIMO IR PERTVARKYMO PROJEKTAS

4. Parengto Projekto sprendinių atitikimas Klaipėdos miesto bendrojo plano sprendiniams ir ryšys su kitais teritorijų planavimo dokumentais:

pagal Klaipėdos miesto bendrąjį planą, patvirtintą Klaipėdos miesto savivaldybės tarybos 2007-04-05 sprendimu Nr.T2-110, pertvarkomas sklypas patenka į gyvenamąsias teritorijas, tai teritorija skirta gyvenamųjų namų statybai



Vadovaujantis Klaipėdos miesto bendrojo plano Susisiekimo sistemos brėžiniu, pertvarkoma teritorija pasiekama B1 kategorijos gatve, kuri jungiasi į bendrą miesto gatvių tinklą



ŽEMĖS SKLYPŲ KLAIPĖDOJE, MEDELYNŲ G.9
FORMAVIMO IR PERTVARKYMO PROJEKTAS

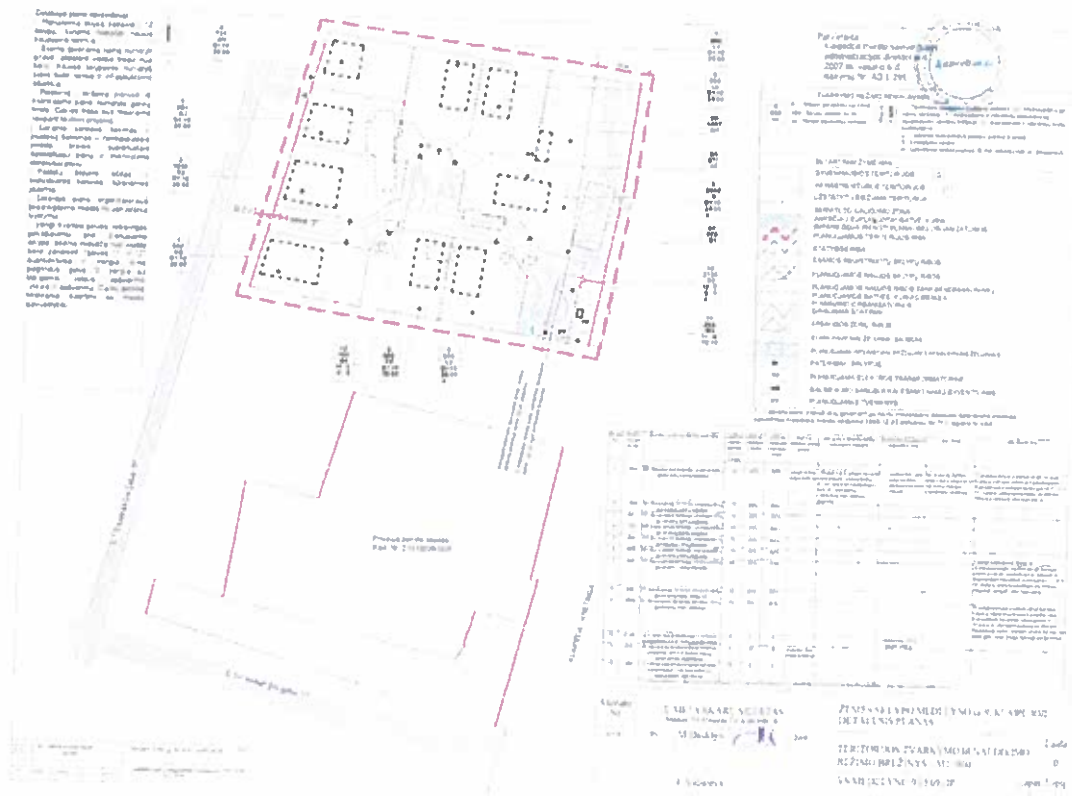
Ištrauka iš Klaipėdos miesto dviračių infrastruktūros plėtros specialiojo plano



Klaipėdos miesto dviračių infrastruktūros plėtros planas projekto sprendiniams įtakos neturi

ŽEMĖS SKLYPŲ KLAIPĖDOJE, MEDELYNO G.9 FORMAVIMO IR PERTVARKYMO PROJEKTAS

Žemės sklypo Medelyno g.9 detalusis planas



Projekto sprendiniai neprieštaruoja detaliojo plano sprendiniams.

5. Transporto organizavimas

Į pertvarkomą žemės sklypą bus patenkama iš Medelyno gatvės (žiūrėti susisiekimo schemą)

6. Visuomenės informavimas, iniciatorių derinimas

Visuomenės informavimas ir susipažindinimas su Projektu vyko vadovaujantis Lietuvos Respublikos žemės ūkio ministro ir Lietuvos Respublikos aplinkos ministro 2014 m. sausio 2 d. įsakymu Nr.3D-1/DI-1 "Dėl Lietuvos Respublikos žemės ūkio ministro ir Lietuvos Respublikos aplinkos ministro 2014 m. sausio 2 d. įsakymu Nr.3D-1/DI-513 "Dėl žemės slypų formavimo ir pertvarkymo projektų rengimo ir įgyvendinimo taisyklių patvirtinimo" pakeitimo 5 dalyje nurodytais punktais.

Informacija apie pradedamą rengti Projektą bei galimybes su juo susipažinti paskelbta ŽPDRIS interneto svetainėje (www.zpdris.lt)

Parengtas projektas teikiamas visuomenei susipažinti. Informacija apie parengtą projektą bei galimybes su juo susipažinti skelbiama ŽPDRIS interneto svetainėje (www.zpdris.lt).

Su parengtu formavimo ir pertvarkymo projektu, kurio tikslas pertvarkyti žemės sklypus, padalijant į du ar daugiau žemės sklypų, iniciatorė Stefanija Januškienė ir bendrasavininkai Eglė Narvilienė, Irena Žilinskienė, Romas Murauskas plane pasirašė be pastabų.

ŽEMĖS SKLYPŲ KLAIPĖDOJE, MEDELINO G.9 FORMAVIMO IR PERTVARKYMO PROJEKTAS

7. Projekto įgyvendinimas

Pagal parengtą projektą atliekami suformuotų žemės sklypų kadastriniai matavimai, nustatant žemės sklypų ribų posūkio taškų ir riboženklių koordinates valstybinėje koordinacių sistemoje. Atlikus žemės sklypo kadastrinius matavimus, pagal Lietuvos Respublikos nekilnojamojo turto kadastro nuostatus, patvirtintus Lietuvos Respublikos Vyriausybės 2002 m. balandžio 15 d. nutarimu Nr.534(Žin.,2002,Nr.41-1539;2005,Nr.80-2899) [9], parengiama kadastro duomenų byla, kuri teikiama Nacionalinei žemės tarnybai prie Žemės ūkio ministerijos Klaipėdos miesto ir Neringos skyriui ruošti sprendimą dėl kadastrinių duomenų registravimo nekilnojamojo turto registre.

Plano rengėjas

Erika Mykolaitienė