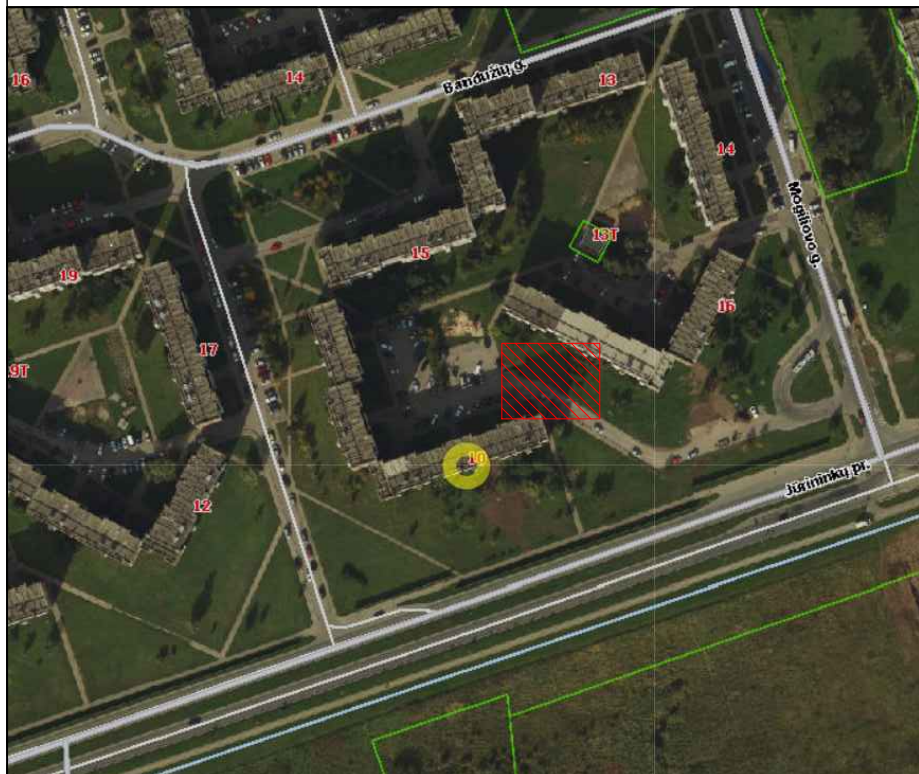
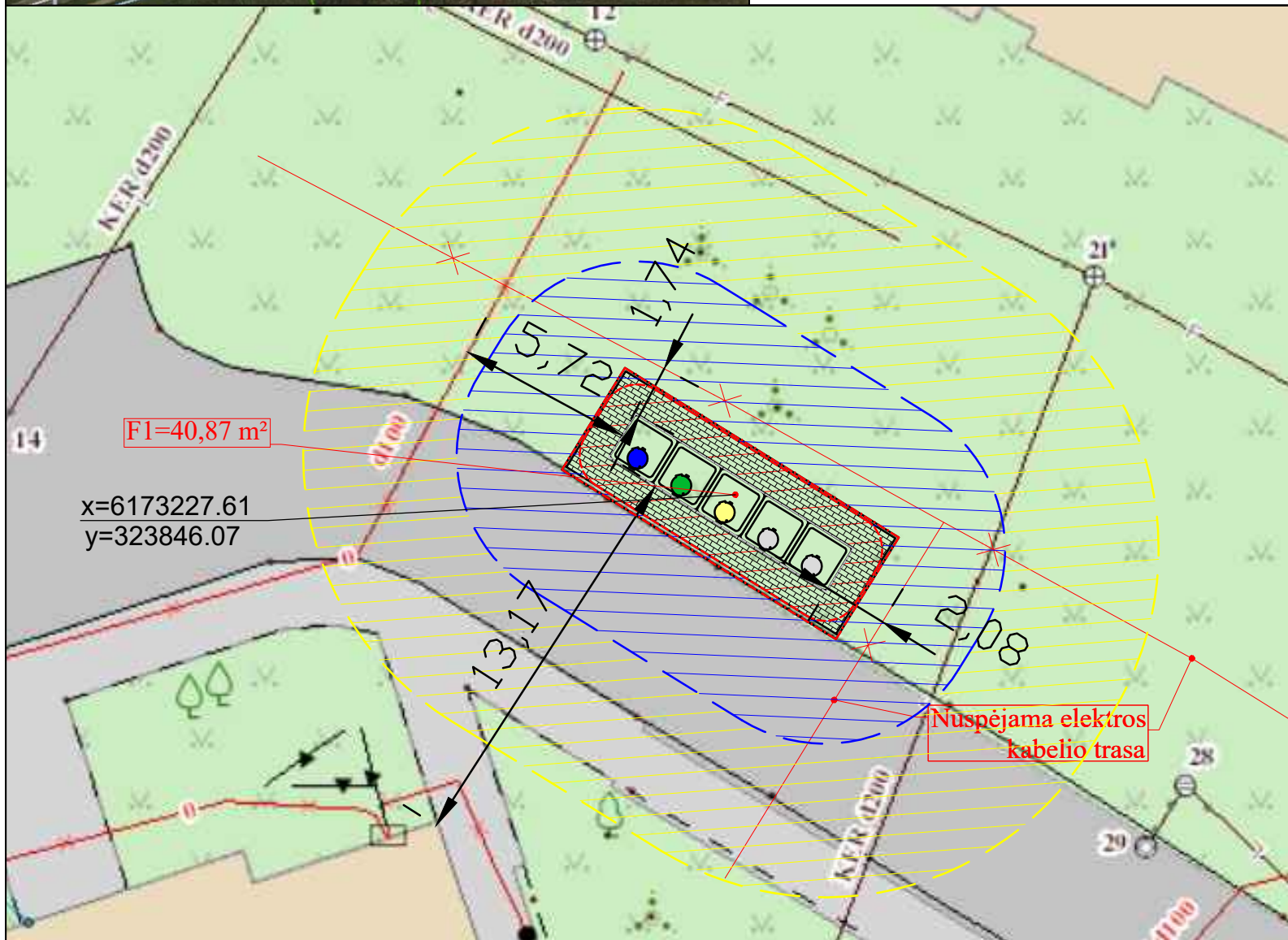
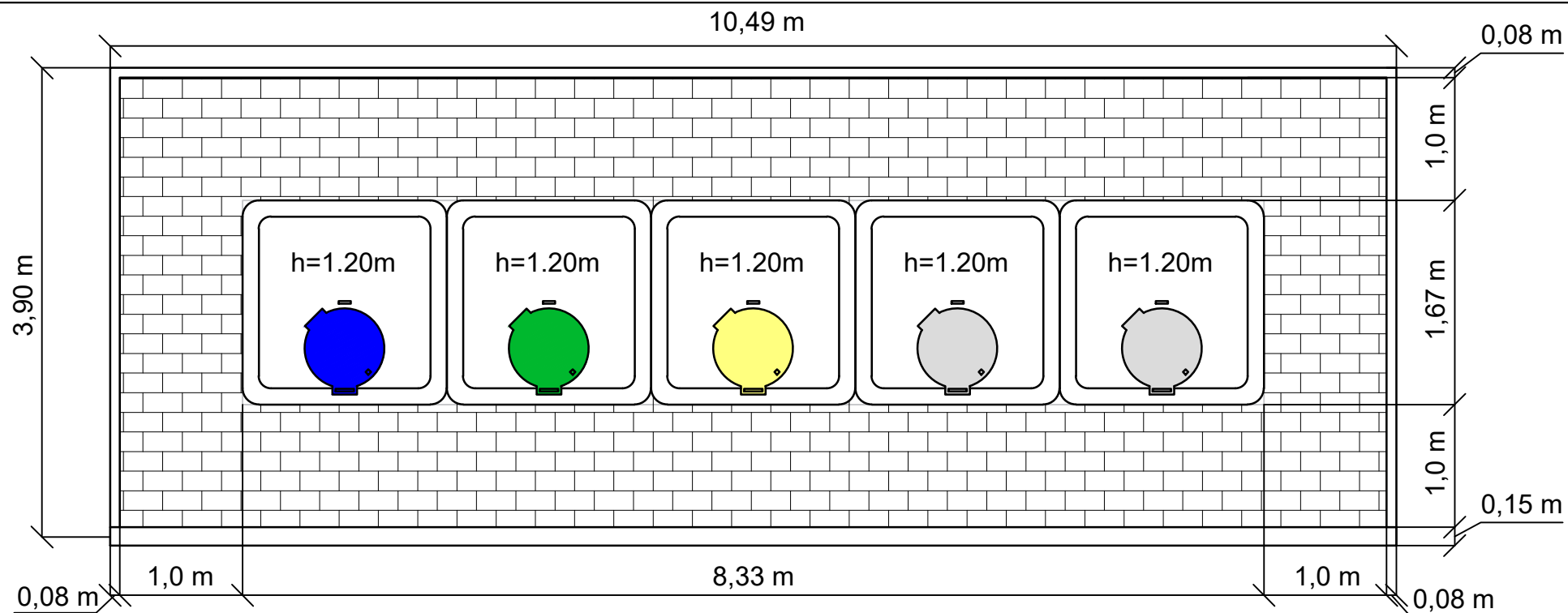


Situacijos schema



BUITINIŲ ATLIEKŲ PUSIAU POŽEMINIŲ KONTEINERIŲ AIKŠTELĖS TIPAS NR. 2 M 1:50



Trinkelių danga- 23,99m²
 Bendras aikštelės plotas (F1)- 40,87m²
 Komunalinių atliekų surinkimo konteineriai (1x5m³),
 plastiko ir metalo surinkimo konteineriai (1x5m³),
 Poperiaus surinkimo konteineriai (1x5m³), Stiklo surinkimo konteineriai (1x3m³)

SUTARTINIŲ ŽENKLŲ ŽYMĖJIMAS

- TRINKELIŲ DANGA
- KOMUNALINIŲ ATLIEKŲ SURINKIMO KONTEINERIS 5m³
- PLASTIKO IR METALO SURINKIMO KONTEINERIS 5m³
- POPIERIAUS SURINKIMO KONTEINERIS 5m³
- STIKLO SURINKIMO KONTEINERIS 3m³
- 1 METRO APSAUGOS ZONA
- 5 METRŲ APSAUGOS ZONA
- 10 METRŲ APSAUGOS ZONA
- PLANUOJAMO NAUDOTI VALSTYBINĖS ŽEMĖS PLOTO RIBA

Atestato Nr.	UAB "TŪRIS" įm.k. 133048167			OBJEKTAS: "Pusiau požeminių konteinerių įsigijimas, konteinerių aikštelių projektavimas ir pusiau požeminių konteinerių aikštelių įrengimas. Supaprastintas projektas"	
A257	PV	R.Razulevičienė	2020	BRĖŽINYS: Nr. 116 Buitinių atliekų konteinerių aikštelės schema Jūrininkų pr. 10, Klaipėda.	LAIDA
A257	Arch	R.Razulevičienė	2020		0
	Arch	M. Krūvelis	2020		
Etapas SP	STATYTOJAS: UAB "Klaipėdos regiono atliekų tvarkymo centras", Liepų g. 15, Klaipėda			613-2018-PP-SP-B.116	Lapas 1
					Lapų 1

PUSIAU POŽEMINIŲ KONTEINERIŲ AIKŠTELĖS ĮRENGIMO SCHEMA M 1:200