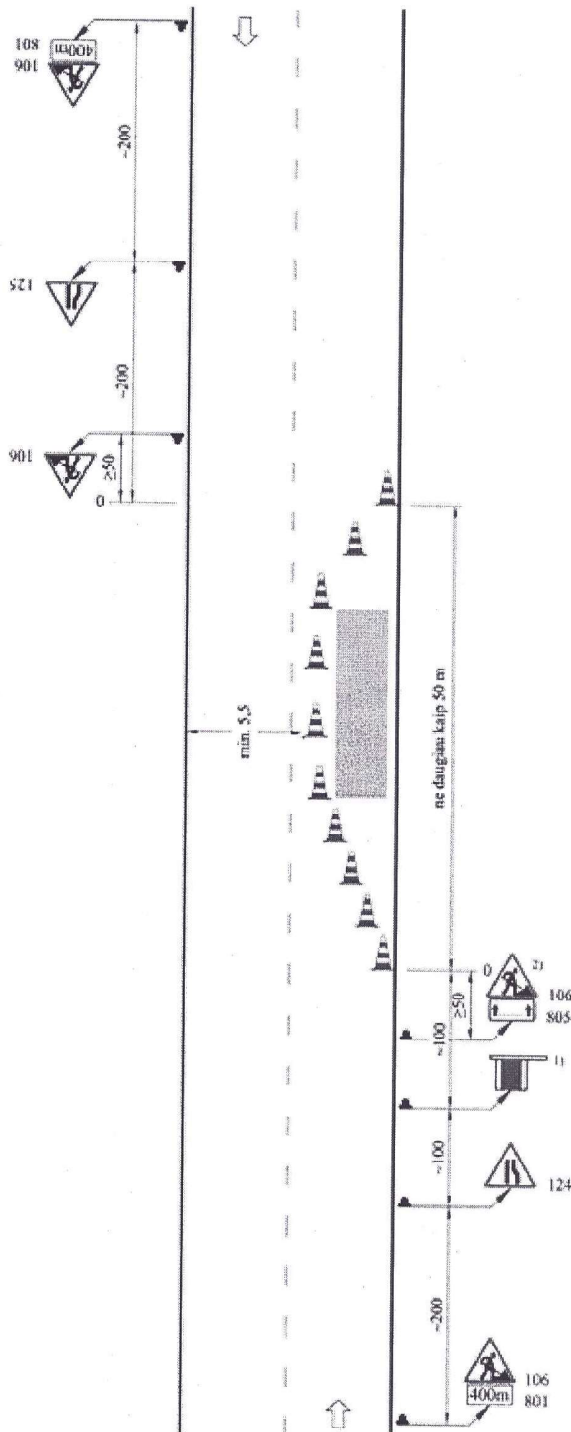


Nuotekų surinkimo ir vandentiekio tinklų rekonstravimo projektas I. Bangų ir Gluosnių gatvėse, Klaipėdos m.

Principinė eismo ribojimo schema



TES K II/1

Trumpalaikės darbo vietos keliuose, kuriuose mažas eismo intensyvumas, apstatomos kelio ženklais

(tik dienos metu)

- 1) Išimtiniais atvejais papildomi įspėjamaisiais postais arba priekiniais įspėjamaisiais įtaisais
- 2) Jei atliekant geodezinius darbus dažnesnės panašios užtvėrimo vietos, jos viena nuo kitos turi būti ne didesniu kaip 1000 m atstumu,

UAB „Gensera“ statybos darbų vadovas Vytautas Bakšinskis tel: 8656 04933

SUDERINTA
Klaipėdos apskr. VPK
Kelių policijos tarnyba

Klaipėdos apskr. VPK KPT
Veiklos organizavimo ir
prevencijos poskyrio viršininkas
Gediminas Kalasūnas

2020-07-13