

AIKŠTĖS APŠVIETIMO PROJEKTINIS PASIŪLYMAS


Statytojas: **Klaipėdos miesto savivaldybė**

Pavadinimas: **Karlskronos aikštės apšvietimo Klaipėdoje techninis darbo projektas**

Projekto numeris: **120052**

Išleidimo data: **2020**

Projektuotojas: **UAB „Ispro“**

pareigos	kvalifikacijos dokumentas	v., pavardė	parašas
Projekto vadovas	Atestato nr. 31145	T. Račkauskas	

SUDĖTIES ŽINIARAŠTIS

<i>Dokumento žymuo</i>	<i>Lapų sk.</i>	<i>Dokumento pavadinimas</i>
120052	1	Antraštinis lapas
120052-SŽ	1	Sudėties žiniaraštis
120052-AR	2	Aiškinamasis raštas
120052-S-BR-1	1	Teritorijos, kurioje numatomas projektavimas, schema
120052-S-Š-1	1	Šviestuvų išdėstymo schema
120052-S-NŠ-1	1	Naudojamų šviestuvų schemos
120052-VIZ	2	Projektinių pasiūlymų vizualizacija

UAB „Ispro“				Karlskronos aikštė, Klaipėda, sklypo unikalus Nr. 4400/5101:7050		
				AIKŠTĖS APŠVIETIMO PROJEKTINIS PASIŪLYMAS		
Atestato nr. 31145	PV	T. Račkauskas		Sudėties žiniaraštis		
LT	Klaipėdos miesto savivaldybė			120052-SŽ	Lapas	Lapų
					1	1

AIŠKINAMASIS RAŠTAS

Teritorijos vieta

Karlskronos aikštė, Klaipėda.



Apšvietimo sistema projektuojama Karlskronos aikštėje, Klaipėdoje, sklypo unikalus Nr. 4400/5101:7050.

Objektas - Karlskronos aikštė, pagal schemą priklauso Kultūros paveldo objekto – Klaipėdos miesto senamiesčio (unikalus kodas kultūros vertybių registre 16075)) ir jos vizualinio apsaugos pozonio teritorijai.

Parenkant apšvietimą vadovaujamesi Klaipėdos senamiesčio ir miesto istorinės dalies dekoratyvinio apšvietimo schemas (Schema) rengimo pagrindu – Klaipėdos miesto savivaldybės administracijos 2018-11-12 d. paslaugų sutartis Nr. J9-2484 ir jos priedas - technine specifikacija.

UAB „Ispro“				Karlskronos aikštė, Klaipėda, sklypo unikalus Nr. 4400/5101:7050		
				AIKŠTĖS APŠVIETIMO PROJEKTINIS PASIŪLYMAS		
Atestato nr. 31145	PV	T. Račkauskas		Aiškinamasis raštas		
LT	Klaipėdos miesto savivaldybė			120052-AR	Lapas 1	Lapų 2

ESAMA SITUACIJA

Aikštės pagrindinė, centrinė dalis yra neapšviesta, teritoriją dalinai apšviečia tik iš šonų, t. y. gatvių, krantinės ir namų šviestuvai. Teritorijoje auga vertingi medžiai.

SPRENDINIAI

Projektuojamas Karlskronos aikštės Klaipėdoje apšvietimas, kur senamiesčio tipo aukšti šviestuvai apšvies centrinę aikštės dalį ir svarbiausius praėjimus, papildomai įvedant dekoratyvinį medžių pašvietimą, kuris mažins medžių metamus šešėlius, didins teritorijos apšviestumą, aikštės estetinę vertę bei suteiks jai jaukumo.

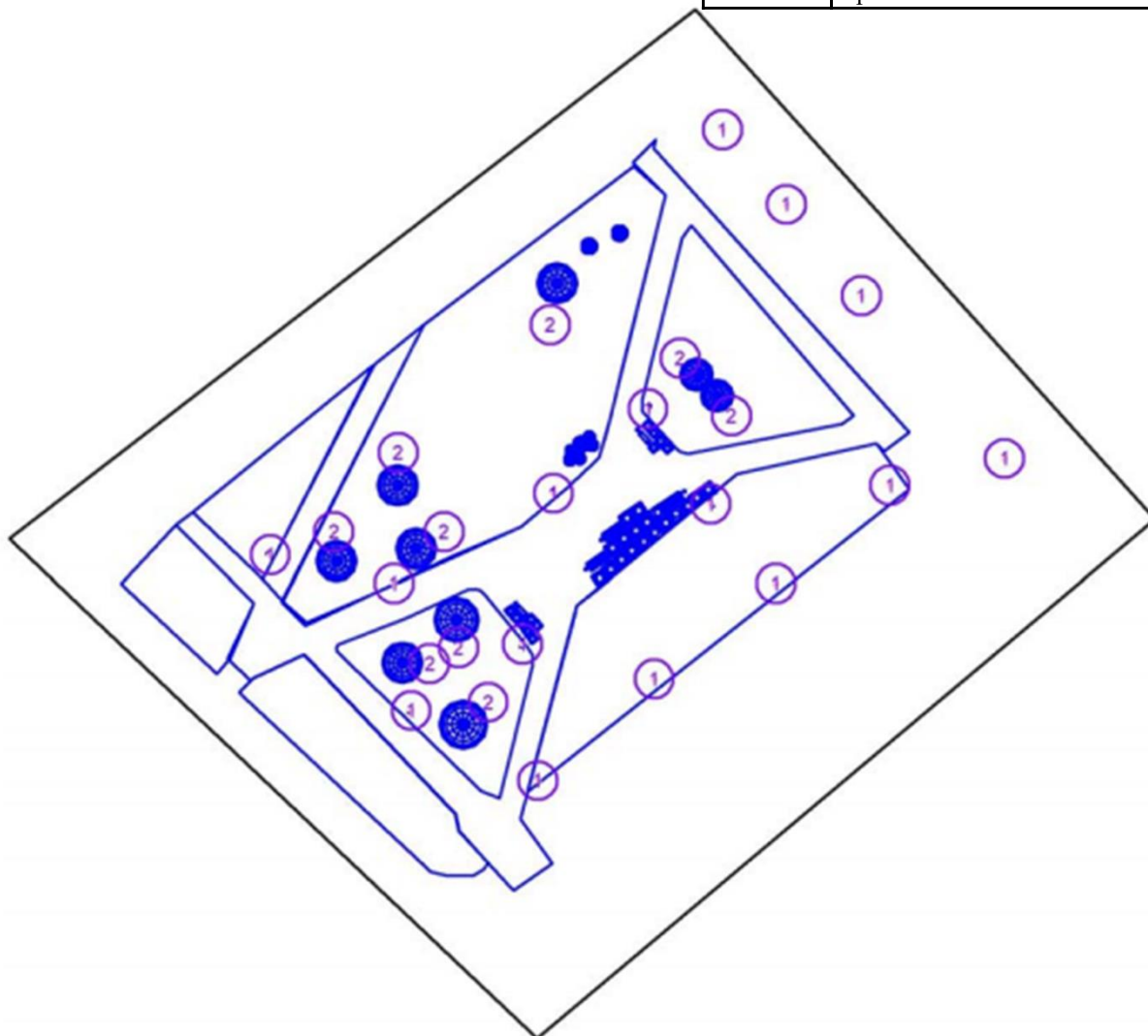
Šiame projekte numatomi šie pagrindiniai elementai:

- a) 7 vnt. parkinio tipo šviestuvų su atramomis, kurių dizaino kryptis, pagal Klaipėdos senamiesčio ir miesto istorinės dalies dekoratyvinio apšvietimo schemos (Schema) rengimo pagrindą – Klaipėdos miesto savivaldybės administracijos 2018-11-12 d. paslaugų sutartis Nr. J9-2484 ir jos priedas - techninę specifikaciją rekomenduojama „Senamiesčio“ tipo, B, atramos - Istorinio dizaino, D. Šviestuvo parametrai: ART-METAL 03 L-38W 03 LIBRA LED 38W (1.000) , arba lygiavertis.
- b) 9 vnt. dekoratyvinių medžių apšvietimo šviestuvų IVELA SpA 149501 ACHILLE190 LED 18W 2500 lm 45° (1.000) , arba lygiavertis.

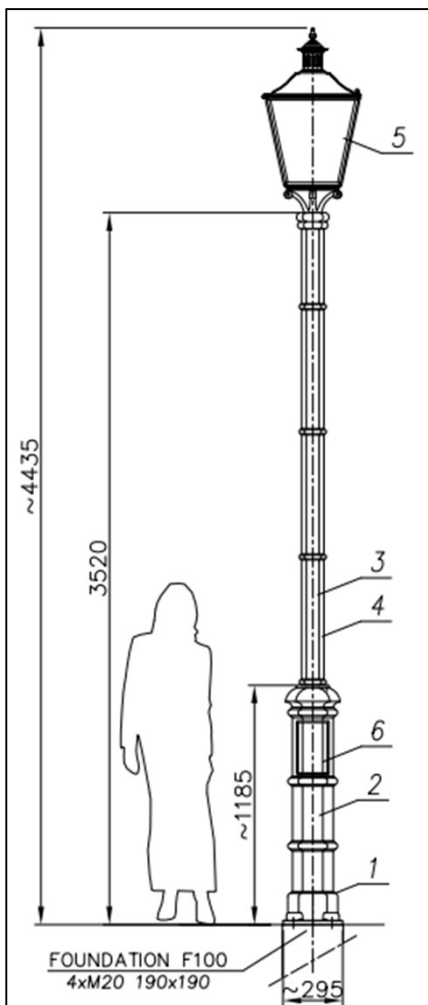
Aiškinamasis raštas		
120052-AR	Lapas	Lapų
	2	2

SUTARTINIAI ŽYMĖJIMAI

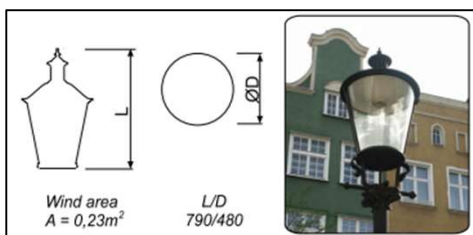
①	Parkinio tipo šviestuvo su atrama vieta
②	Dekoratyvinio medžio apšvietimo šviestuvo vieta



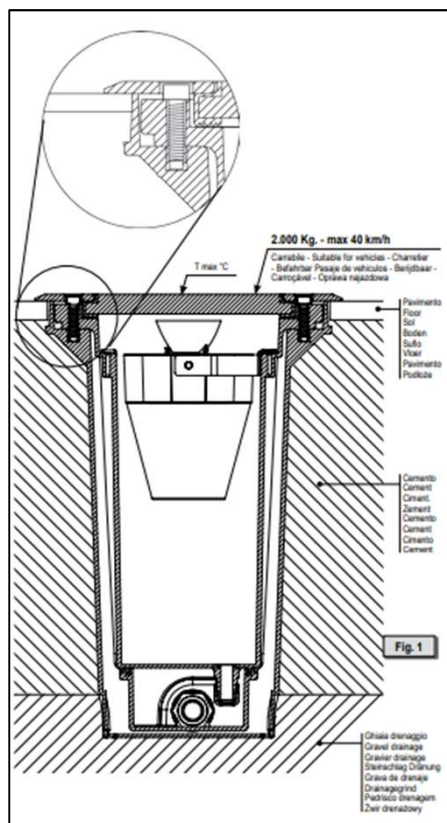
UAB „Ispro“				Karlskronos aikštė, Klaipėda, sklypo unikalus Nr. 4400/5101:7050		
				AIKŠTĖS APŠVIETIMO PROJEKTINIS PASIŪLYMAS		
Atestato nr. 31145	PV	T. Račkauskas		Šviestuvų išdėstymo schema		
LT	Klaipėdos miesto savivaldybė			120052-S-Š-1	Lapas 1	Lapų 1



1 pav. Parkinio tipo šviestuvo su atrama schema.



2 pav. Parkinio tipo šviestuvo schema su vizualiniu pavyzdžiu.

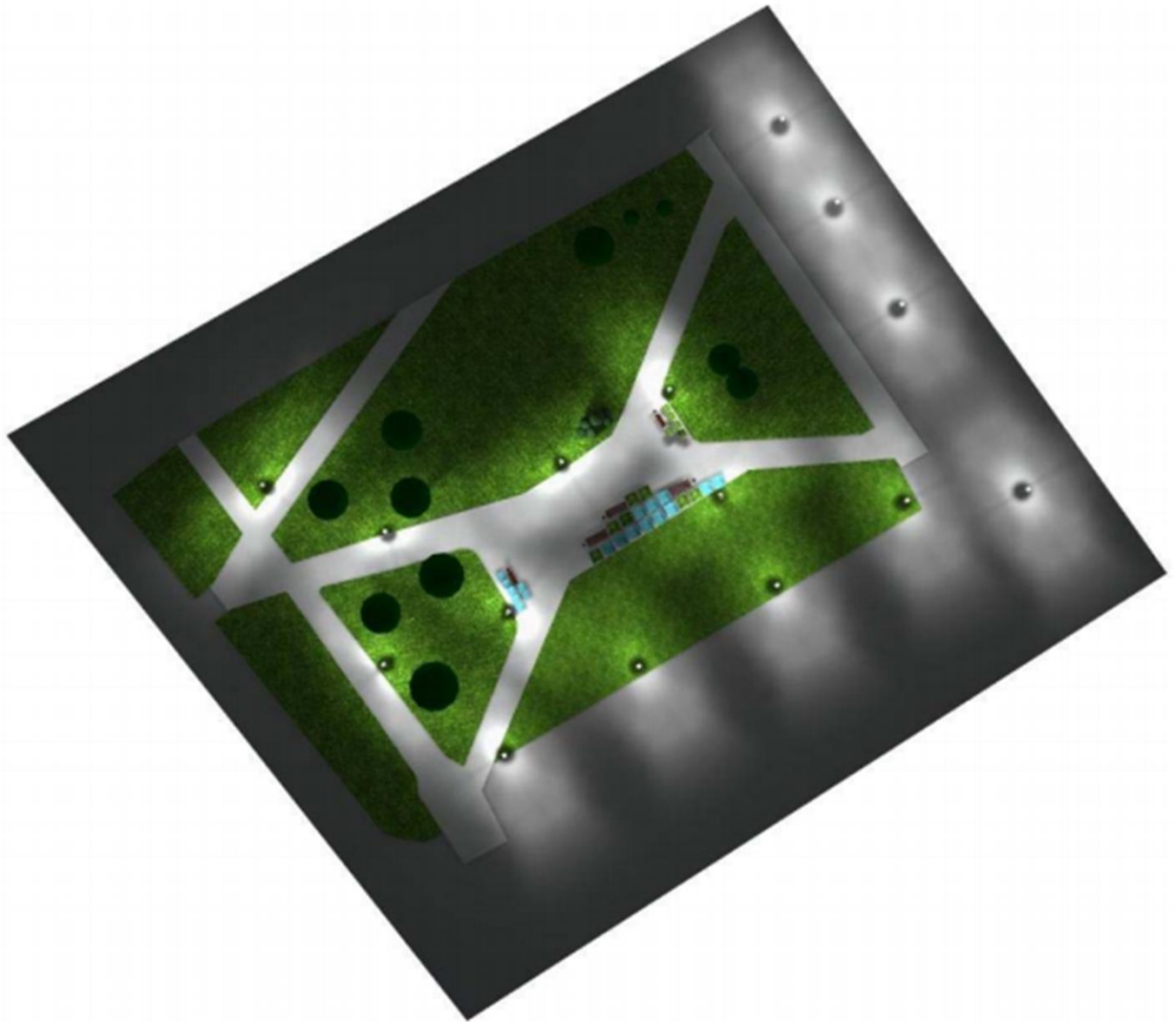



3 pav. Dekoratyvinio medžio apšvietimo šviestuvo įmontavimo schema.



4 pav. Dekoratyvinio medžio apšvietimo šviestuvo vizualinis pavyzdys.

UAB „Ispro“				Karlskronos aikštė, Klaipėda, sklypo unikalus Nr. 4400/5101:7050		
				AIKŠTĖS APŠVIETIMO PROJEKTINIS PASIŪLYMAS		
Atestato nr.	PV	T. Račkauskas		Naudojamų šviestuvų schemas		
31145						
LT	Klaipėdos miesto savivaldybė			120052-S-NŠ-1	Lapų	Lapų
					1	1



UAB „Ispro“				Karlskronos aikštė, Klaipėda, sklypo unikalus Nr. 4400/5101:7050					
				AIKŠTĖS APŠVIETIMO PROJEKTINIS PASIŪLYMAS					
Atestato nr. 31145	PV	T. Račkauskas		Projektinių pasiūlymų vizualizacija					
LT	Klaipėdos miesto savivaldybė			120052-VIZ	<table border="1"> <tr> <td>Lapas</td> <td>Lapų</td> </tr> <tr> <td>1</td> <td>2</td> </tr> </table>	Lapas	Lapų	1	2
Lapas	Lapų								
1	2								



Projektinių pasiūlymų vizualizacija

120052-VIZ

Lapas

Lapų

2

2