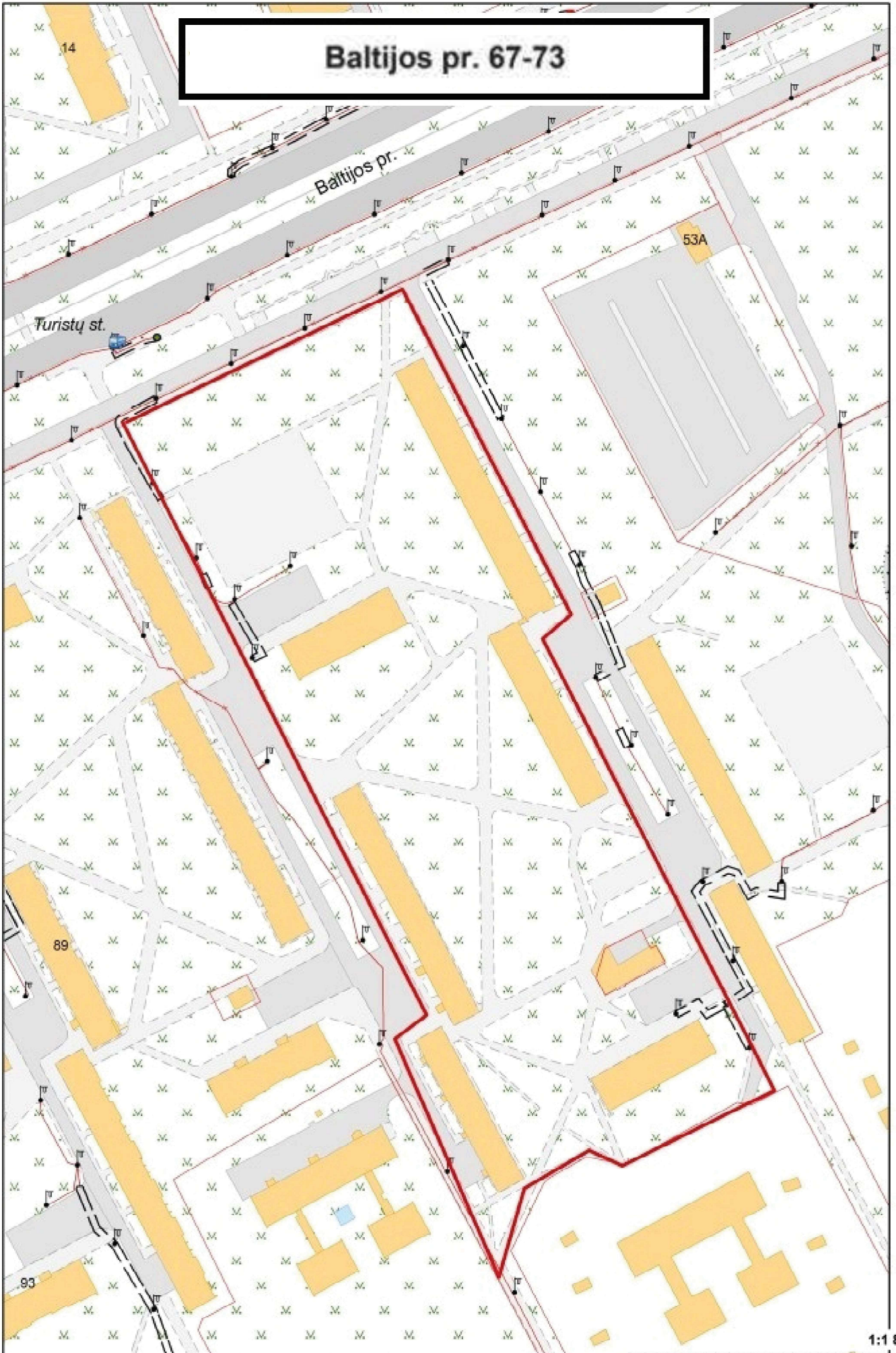
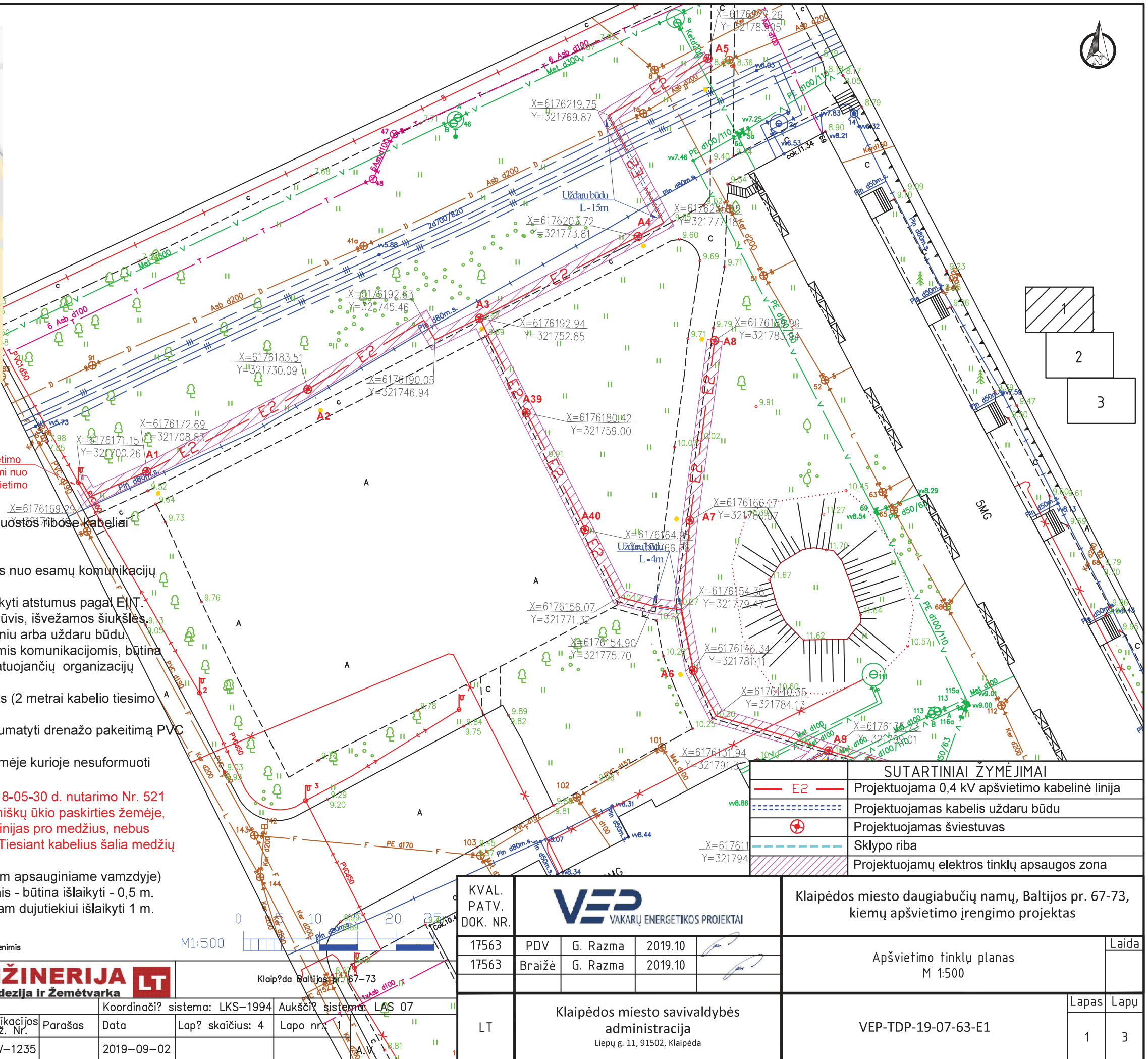
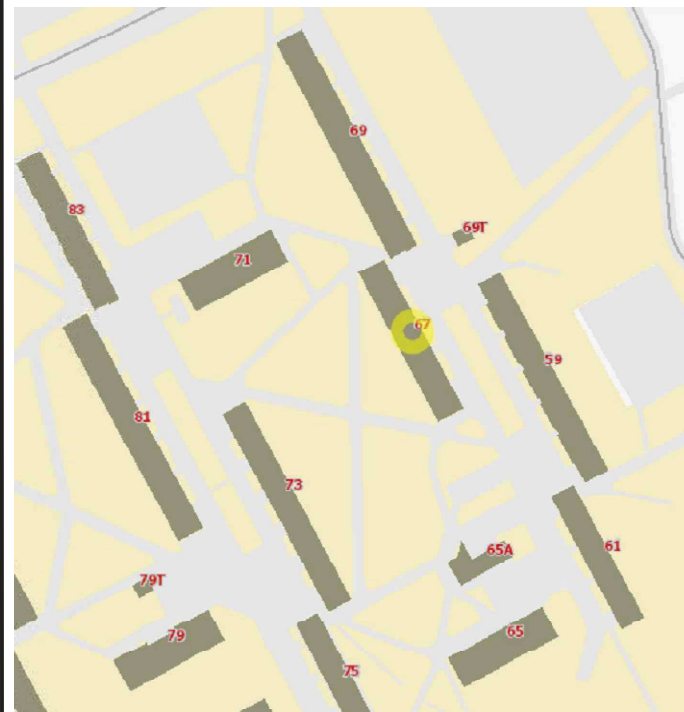


**Baltijos pr. 67-73**



1:1 800

Situacijos planas



Nauji kiemų apšvietimo šviestuvai pajungiami nuo esamos gatvių apšvietimo atramos

**PASTABOS:**

- 0,4kV kabeliai klojami tranšėjose 0,7-1m gilyje. Kelio juostos ribose kabeliai klojami nemažesname kaip 1,2m gilyje.
- 0,4kV kabeliai montuojami vamzdžiuose.
- Atliekant darbus būtina išlaikyti visus leistinus atstumus nuo esamų komunikacijų pagal EII T.
- Tiesiant kabelius šalia medžių arba krūmų, būtina išlaikyti atstumus pagal EII T.
- Atlikus darbus atstatomos dangos ir sutvarkomas gerbūvis, išvežamos šiukšlės.
- Ryšių apsauginėje zonoje kasimo darbus vykdyti rankiniu arba uždaru būdu.
- Projektuojamų kabelių linijų susikirtimo vietose su kitomis komunikacijomis, būtina tikslinti esamas trasas bei jų altitudes, išsikvietus eksploatuojančių organizacijų atstovus.
- 0,4kV kabelių linijų apsaugos zona 1 metras į abi puses (2 metrai kabelio tiesimo kryptimi).
- Klojant kabelių linijas atkasus susikirtimą su drenažu numatyti drenažo pakeitimą PVC vamzdžiu po 5m į kiekvieną pusę.
- AB ESO elektros tinklai projektuojami valstybinėje žemėje kurioje nesuformuoti sklypai (NŽT sutikimas).
- Vadovaujantis Lietuvos Respublikos Vyriausybės 2018-05-30 d. nutarimo Nr. 521 „Kriterijai, pagal kuriuos medžiai ir krūmai, augantys ne miškų ūkio paskirties žemėje, priskiriami saugotiniams“ nuostatomis, klojant kabelines linijas pro medžius, nebus pažeista medžių šaknų sistema, nebus kertami medžiai. Tiesiant kabelius šalia medžių arba krūmų darbus vykdyti rankiniu arba uždaru būdu.
- Vadovaujantis EII T projektuojamam kabeliui (klojamam apsauginiame vamzdyje) susikertant su su dujų (mažo ir vidutinio slėgio) vamzdžiais - būtina išlaikyti - 0,5 m. Klojant kabelį apsauginiame vamzdyje lygiagrečiai esamam dujuteikiui išlaikyti 1 m. horizontalų atstumą.

Pastaba: sklyp? ribos pateiktos V? Registr? centro duomenimis

Paraiškos Nr. 94332	Klaipėdos g. 15, Kretingalų Grazinos g. 3a, Kaunas Pelesos g. 1, Vilnius Aušros al. 68A-202, Šiauliai Informacinis tel. Mob.: +370 684 42244					
Suteiktas unikalus numeris:	Koordinatų sistema: LKS-1994 Aukščio sistema: LAS 07					
Pareigos	Vardas Pavard?	Kvalifikacijos paž. Nr.	Parašas	Data	Lapų skaičius: 4	Lapo nr.: 1
Geodezininkas	Martynas Uoga	1GKV-1235		2019-09-02		



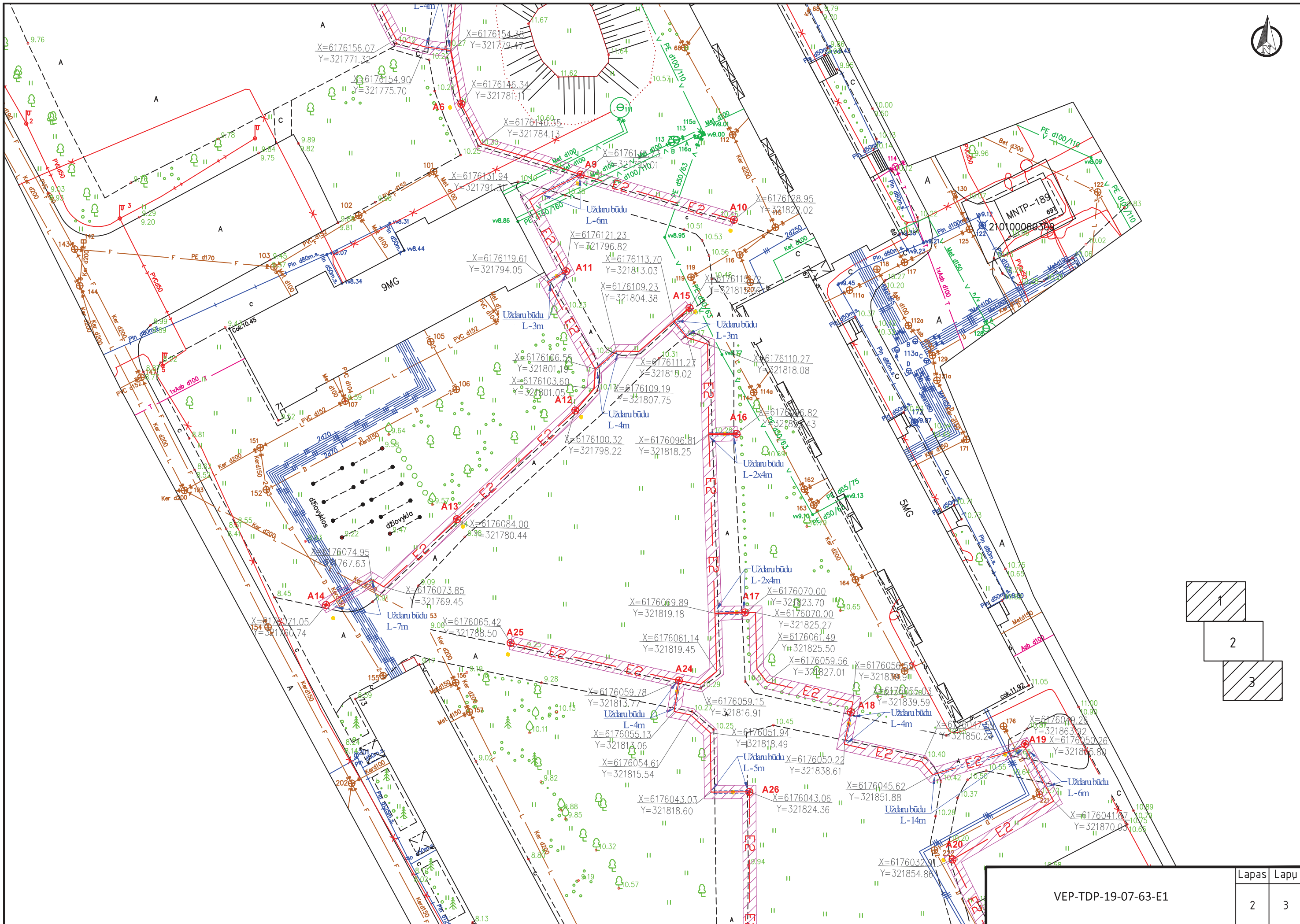
Klaipėda Baltijos pr. 67-73



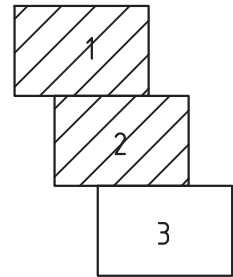
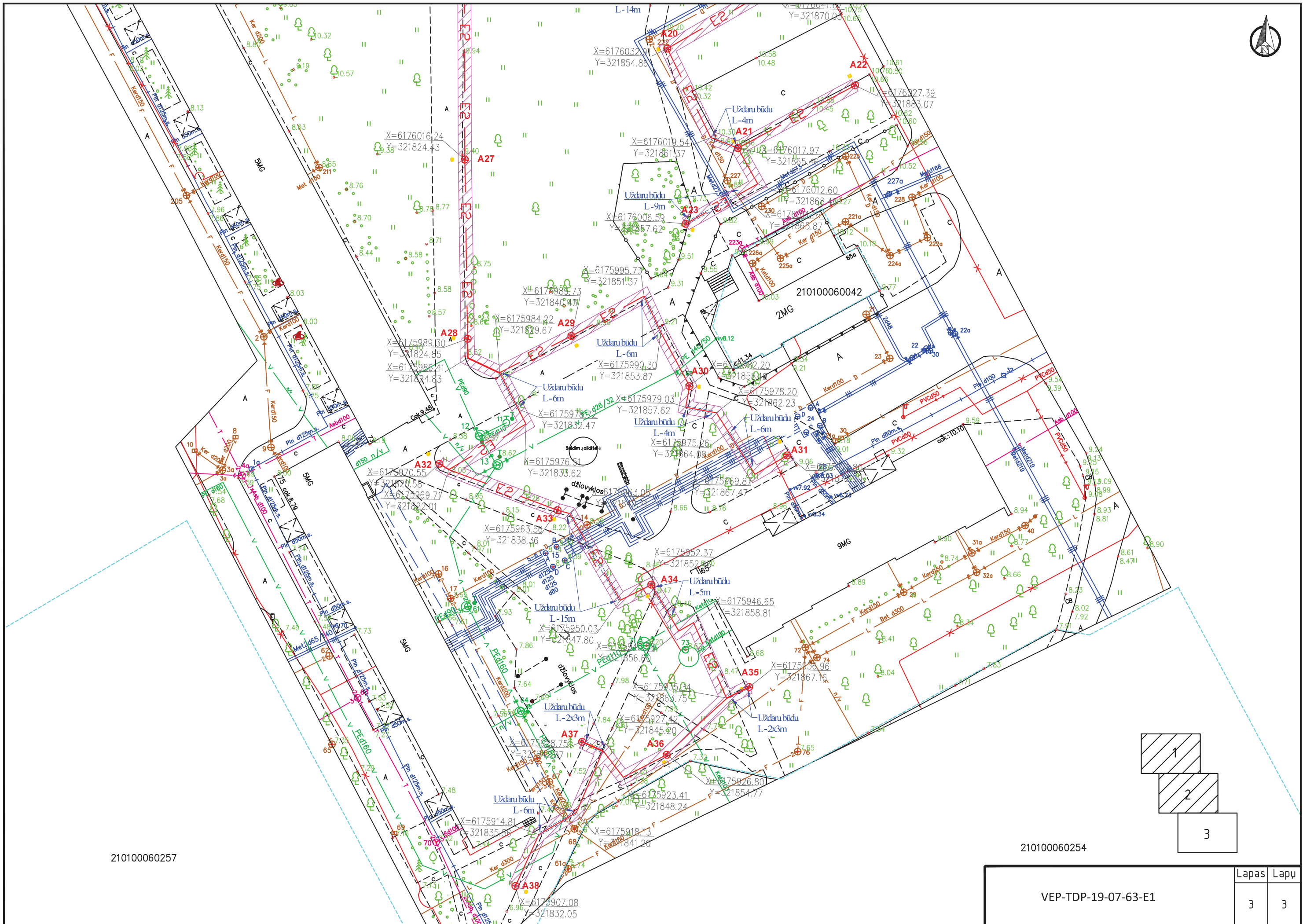
SUTARTINIAI ŽYMĖJIMAI	
	Projektuojama 0,4 kV apšvietimo kabelinė linija
	Projektuojamas kabelis uždaru būdu
	Projektuojamas šviestuvai
	Sklypo riba
	Projektuojamų elektros tinklų apsaugos zona

KVAL. PATV. DOK. NR.	 VAKARŲ ENERGETIKOS PROJEKTAI		
17563	PDV	G. Razma	2019.10
17563	Braižė	G. Razma	2019.10
LT	Klaipėdos miesto savivaldybės administracija Liepų g. 11, 91502, Klaipėda		

Klaipėdos miesto daugiabučių namų, Baltijos pr. 67-73, kiemų apšvietimo įrengimo projektas	
Apšvietimo tinklų planas M 1:500	
Laida	
Lapas	Lapų
1	3



VEP-TDP-19-07-63-E1	
Lapas	Lapu
2	3



210100060257

210100060254

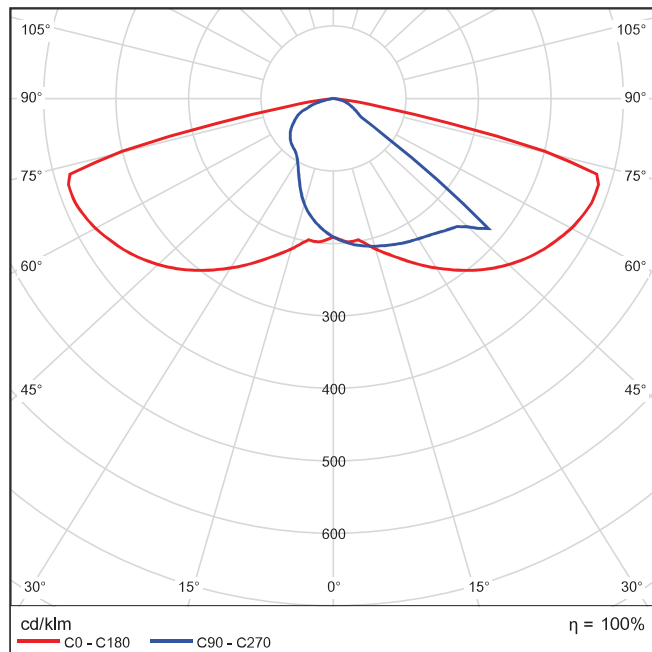
VEP-TDP-19-07-63-E1	Lapas	Lapu
	3	3



Light output ratio: 100%  
Lamp luminous flux: 3486 lm  
Luminaire luminous flux: 3486 lm  
Power: 28.0 W  
Luminous efficacy: 124.5 lm/W

Colourimetric data  
1xLED 28 W: CCT 4000 K, CRI 70

### Luminous emittance 1 / Polar LDC

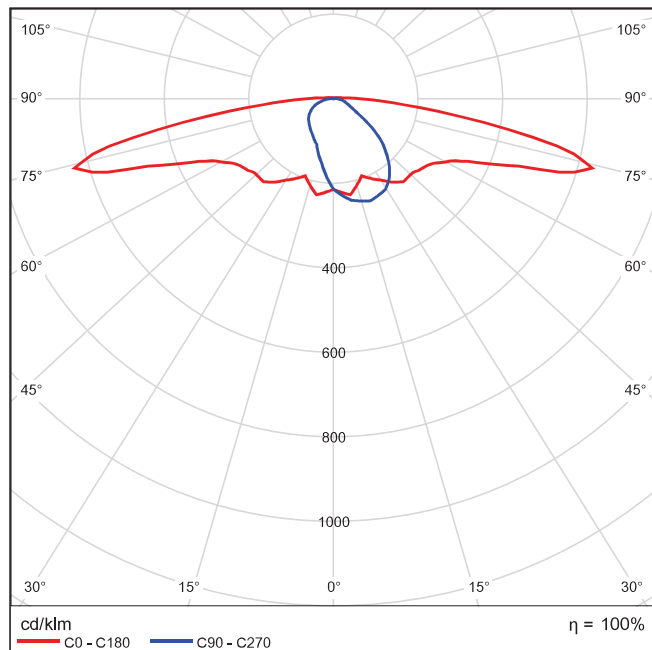




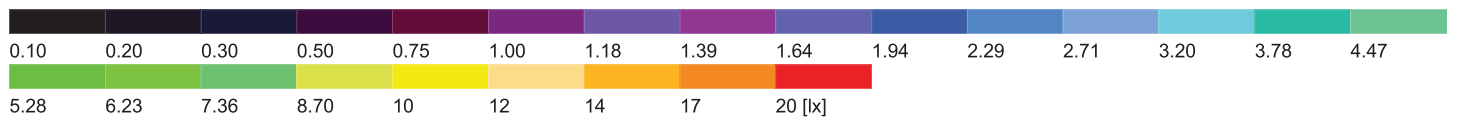
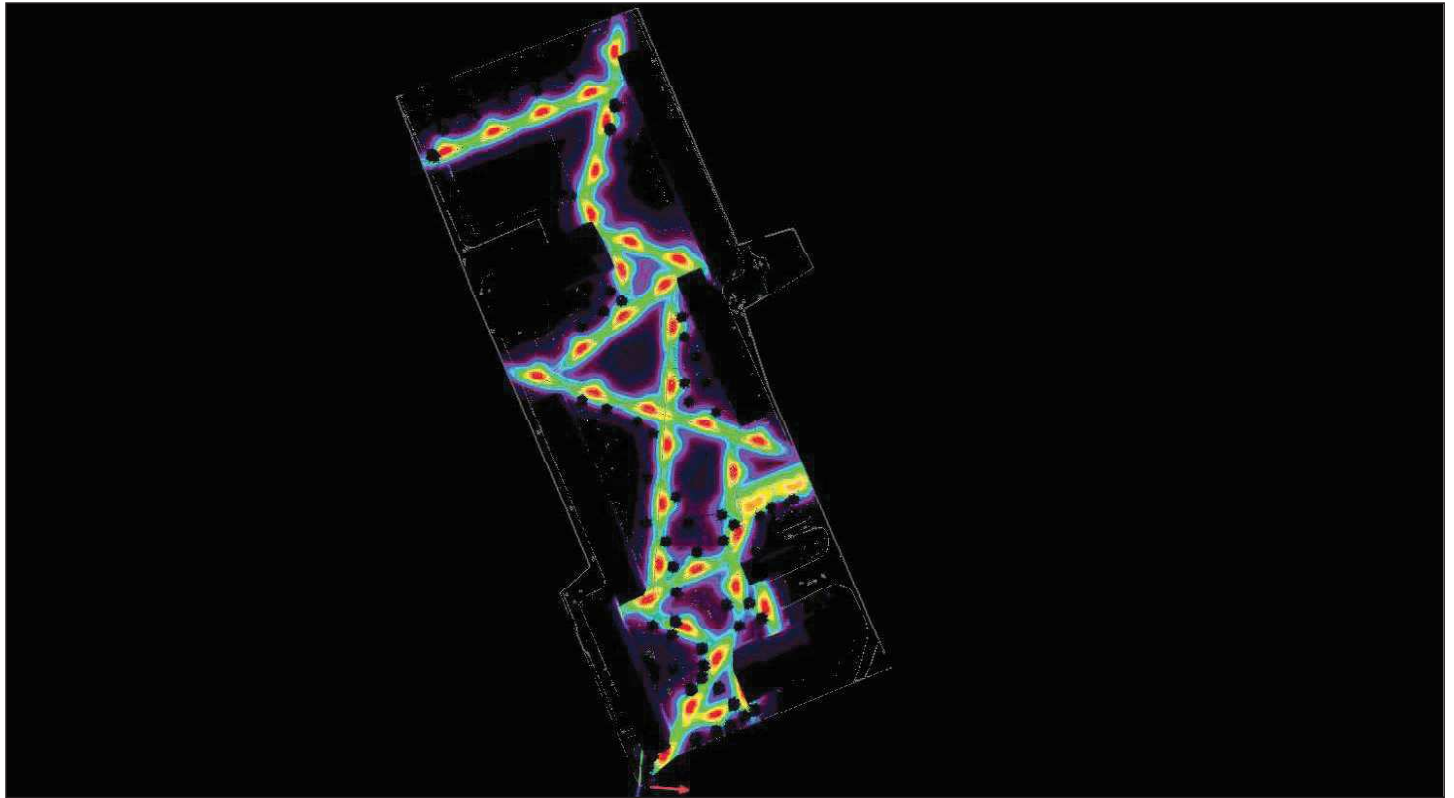
Light output ratio: 100,10%  
Lamp luminous flux: 2833 lm  
Luminaire luminous flux: 2836 lm  
Power: 28,0 W  
Luminous efficacy: 101,3 lm/W

Colourimetric data  
1xLED 28 W: CCT 3000 K, CRI 70

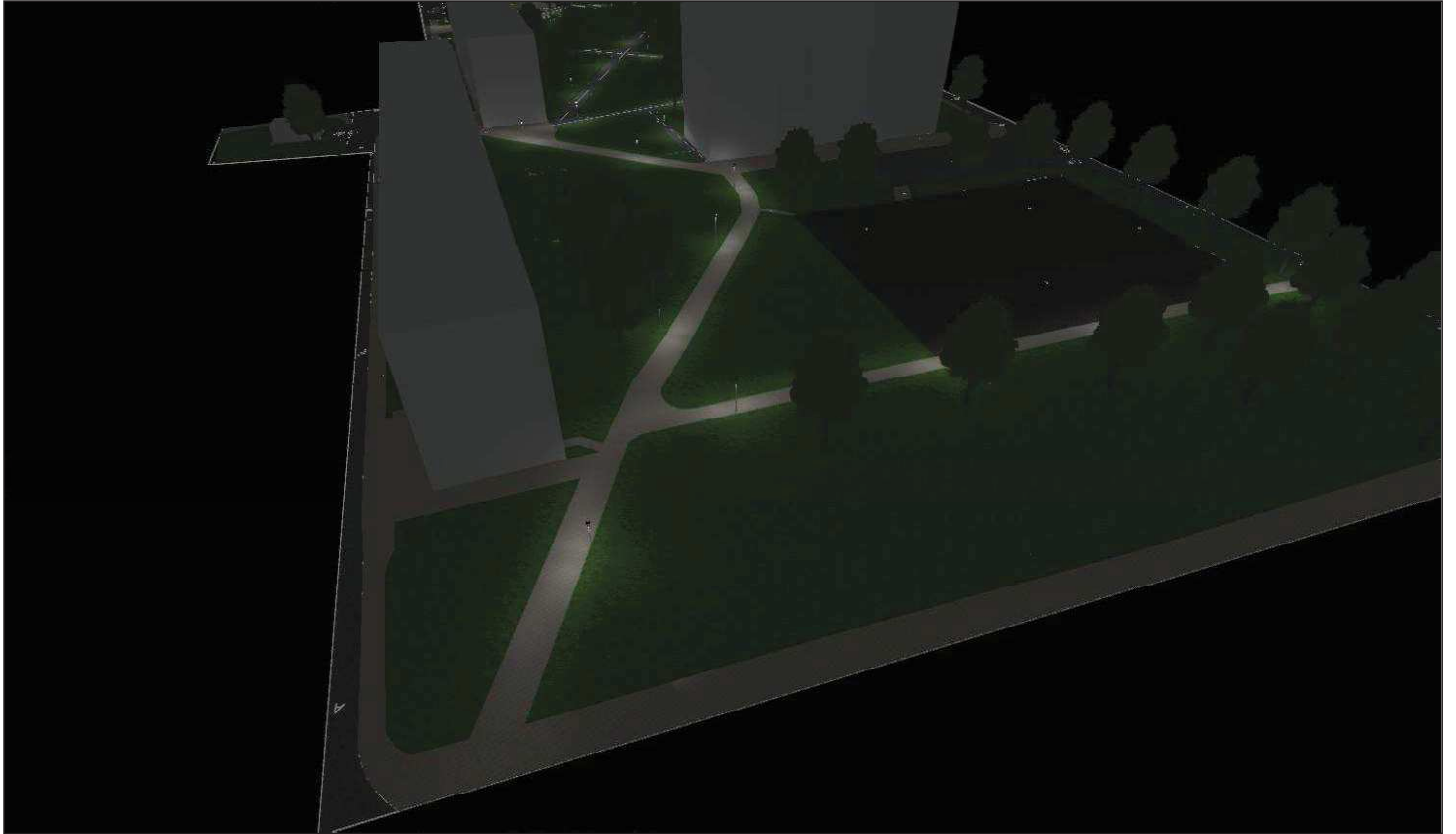
### Luminous emittance 1 / Polar LDC



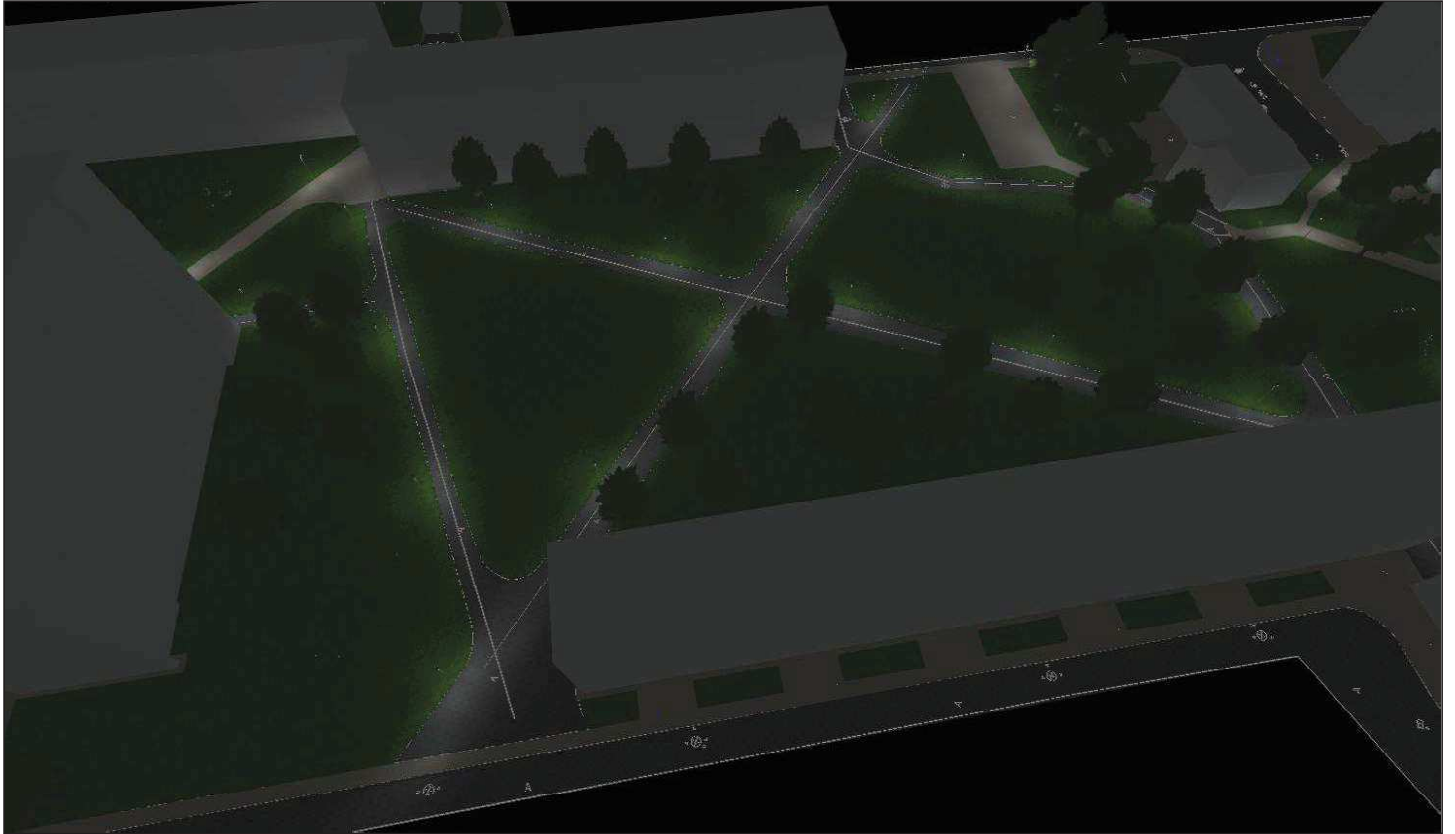
Site 1 (22), Illuminance values in [lx]



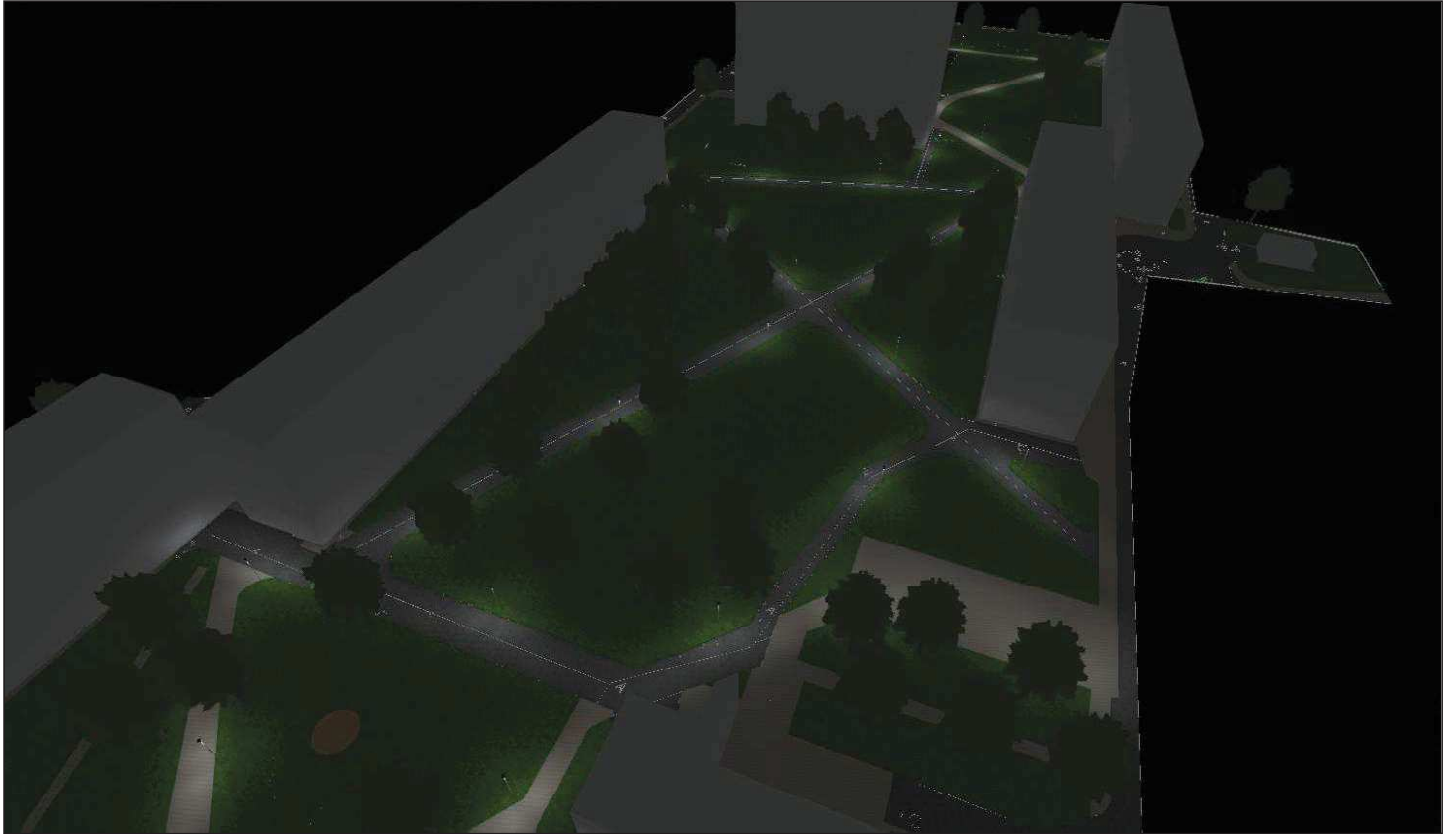
Site 1 (25)



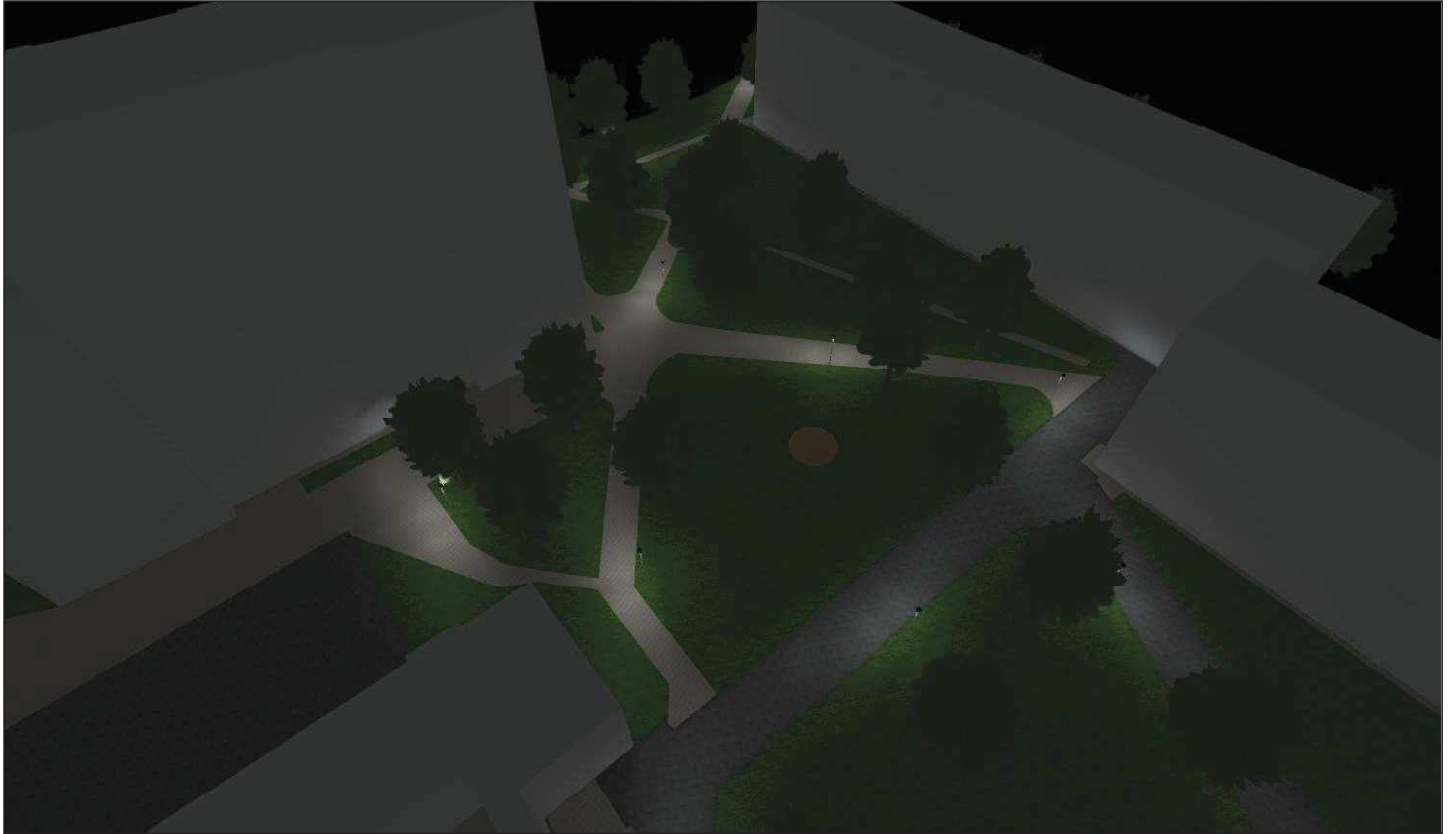
Site 1 (27)



Site 1 (29)



Site 1 (33)



Site 1 (35)

