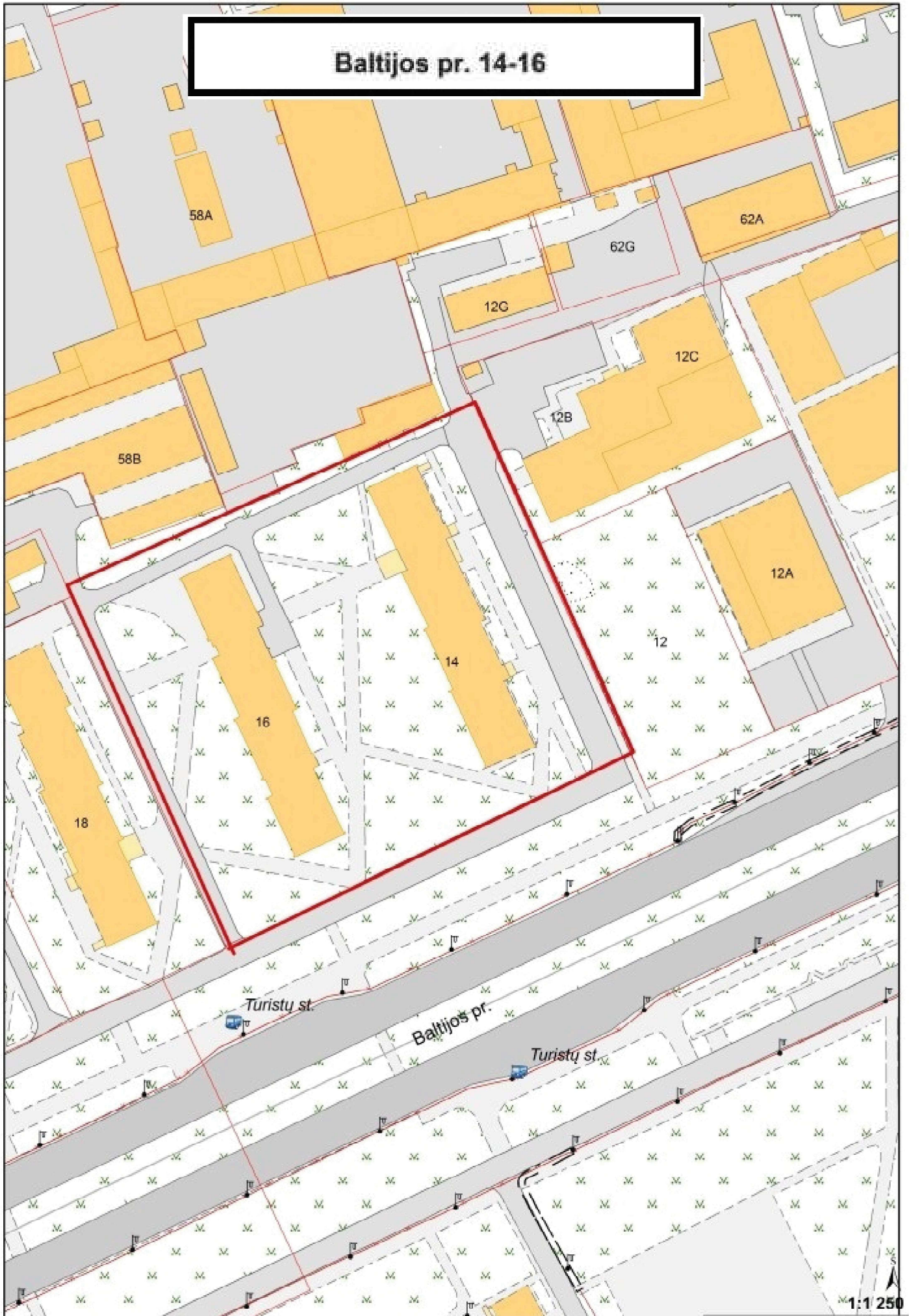
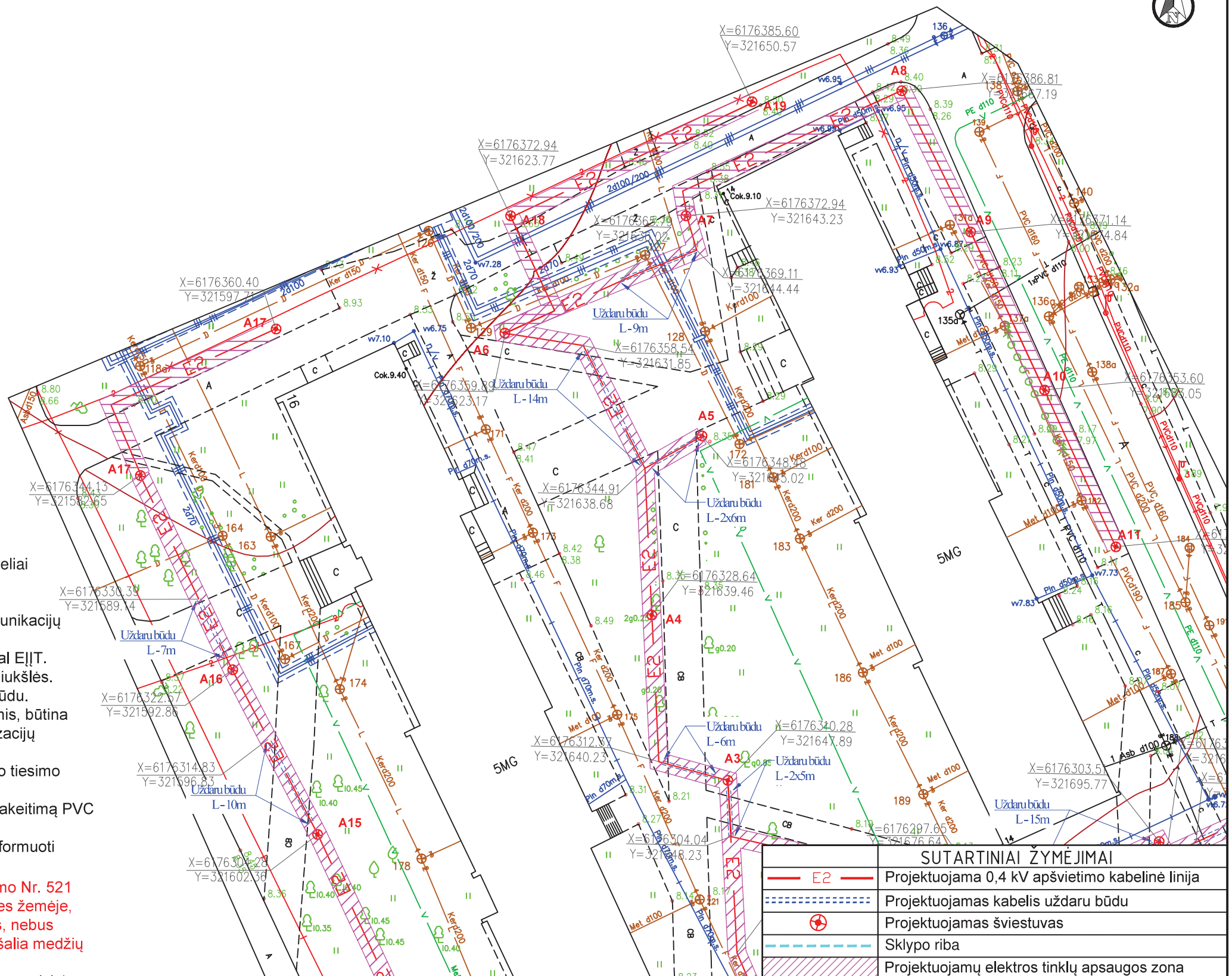
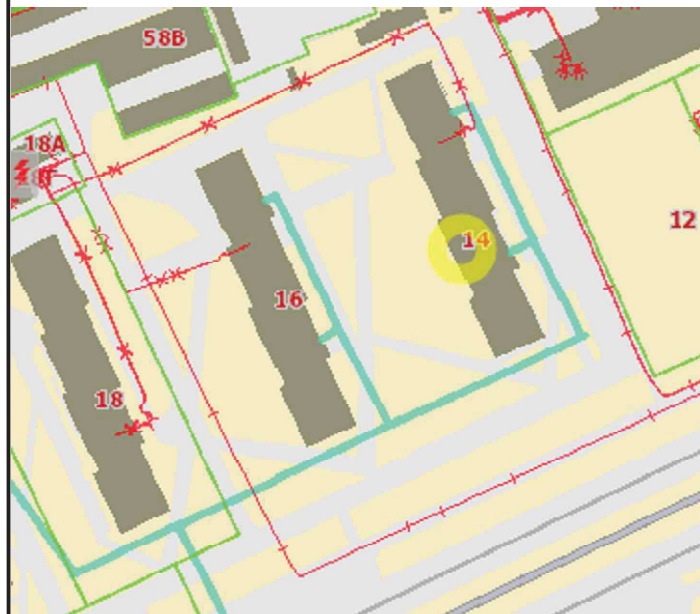


Baltijos pr. 14-16



Situacijos planas



PASTABOS:

- 0,4kV kabeliai klojami tranšėjose 0,7-1m gilyje. Kelio juostos ribose kabeliai klojami nemažesname kaip 1,2m gilyje.
- 0,4kV kabeliai montuojami vamzdžiuose.
- Atliekant darbus būtina išlaikyti visus leistinus atstumus nuo esamų komunikacijų pagal EII/T.
- Tiesiant kabelius šalia medžių arba krūmų, būtina išlaikyti atstumus pagal EII/T.
- Atlikus darbus atstatomos dangos ir sutvarkomas gerbūvis, išvežamos šiukšlės.
- Ryšių apsauginėje zonoje kasimo darbus vykdyti rankiniu arba uždaru būdu.
- Projektuojamų kabelių linijų susikirtimo vietose su kitomis komunikacijomis, būtina tikslinti esamas trasas bei jų altitudes, išsikvietus eksploatuojančių organizacijų atstovus.
- 0,4kV kabelių linijų apsaugos zona 1 metras į abi puses (2 metrai kabelio tiesimo kryptimi).
- Klojant kabelių linijas atkasus susikirtimą su drenažu numatyti drenažo pakeitimą PVC vamzdžiu po 5m į kiekvieną pusę.
- AB ESO elektros tinklai projektuojami valstybinėje žemėje kurioje nesuformuoti sklypai (NŽT sutikimas).
- Vadovaujantis Lietuvos Respublikos Vyriausybės 2018-05-30 d. nutarimo Nr. 521 „Kriterijai, pagal kuriuos medžiai ir krūmai, augantys ne miškų ūkio paskirties žemėje, priskiriami saugotiniams“ nuostatomis, klojant kabelines linijas pro medžius, nebus pažeista medžių šaknų sistema, nebus kertami medžiai. Tiesiant kabelius šalia medžių arba krūmų darbus vykdyti rankiniu arba uždaru būdu.
- Vadovaujantis EII/T projektuojamam kabeliui (klojamam apsauginiame vamzdyje) susikertant su su dujų (mažo ir vidutinio slėgio) vamzdžiais - būtina išlaikyti - 0,5 m. Klojant kabelį apsauginiame vamzdyje lygiagrečiai esamam dujotiekiiui išlaikyti 1 m. horizontalų atstumą.

Pastaba: sklyp? ribos pateiktos V? Registr? centro duomenimis

M1:500

Paraiškos Nr. 90253
Klaipėdos g. 15, Kretingal? Girininkas g. 3a, Kaunas
Pelesos g. 1, Vilnius
Aušros al. 66A, 202, Šiauliai
Inžinieris: A.V.

INŽINERIJA LT
Geodezija ir Žemėtvarka

Klaipėda Baltijos pr. 14-16

Suteiktas unikalus numeris: 21:19:1288

Koordinaci? sistema: LKS-1994 Aukšči? sistema: LAS_07

Pareigos Vardas Pavard?
Geodezininkas Martynas Uoga

Kvalifikacijos paž. Nr. 1GKV-1235
Parašas
Data 2019-06-20

Lap? skaičius: 1 Lapo nr.: 1
A.V.

KVAL. PATV. DOK. NR.	VAKARŲ ENERGETIKOS PROJEKTAI		
17563	PDV	G. Razma	2019.08
17563	Braižė	G. Razma	2019.08
LT	Klaipėdos miesto savivaldybės administracija Liepų g. 11, 91502, Klaipėda		

SUTARTINIAI ŽYMĖJIMAI	
	Projektuojama 0,4 kV apšvietimo kabelinė linija
	Projektuojamas kabelis uždaru būdu
	Projektuojamas šviestuvai
	Sklypo riba
	Projektuojamų elektros tinklų apsaugos zona

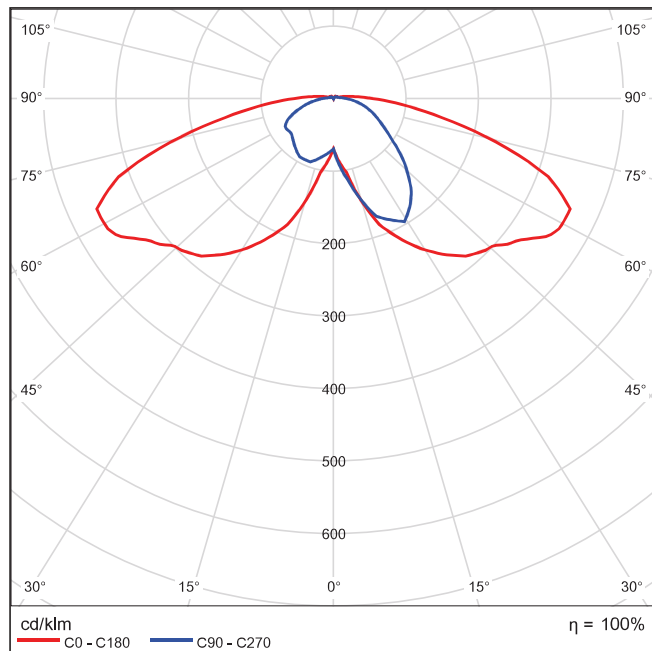
Klaipėdos miesto daugiabučių namų, Baltijos pr. 14,16, kiemų apšvietimo įrengimo projektas	
Apšvietimo tinklų planas M 1:500	
Laida	Lapas Lapų
	1 2



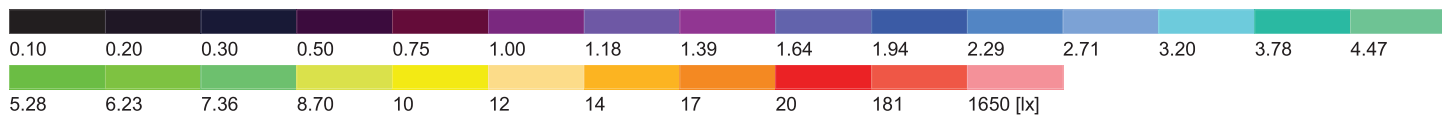
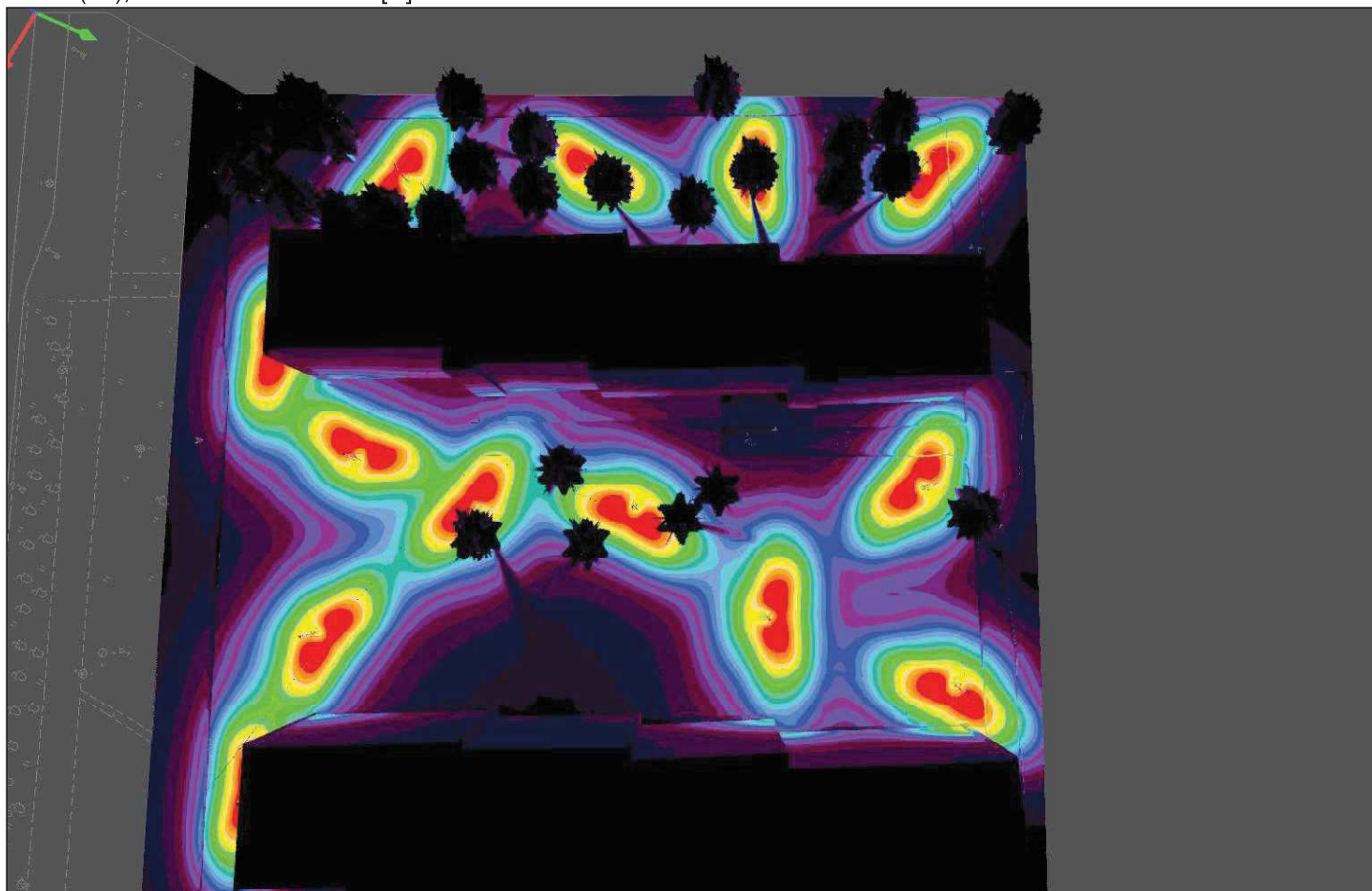
Light output ratio: 100%
Luminaire luminous flux: 3414 lm
Power: 27.0 W
Luminous efficacy: 126.5 lm/W

Colourimetric data
1xLED 27 W: CCT 4000 K, CRI 70

Luminous emittance 1 / Polar LDC

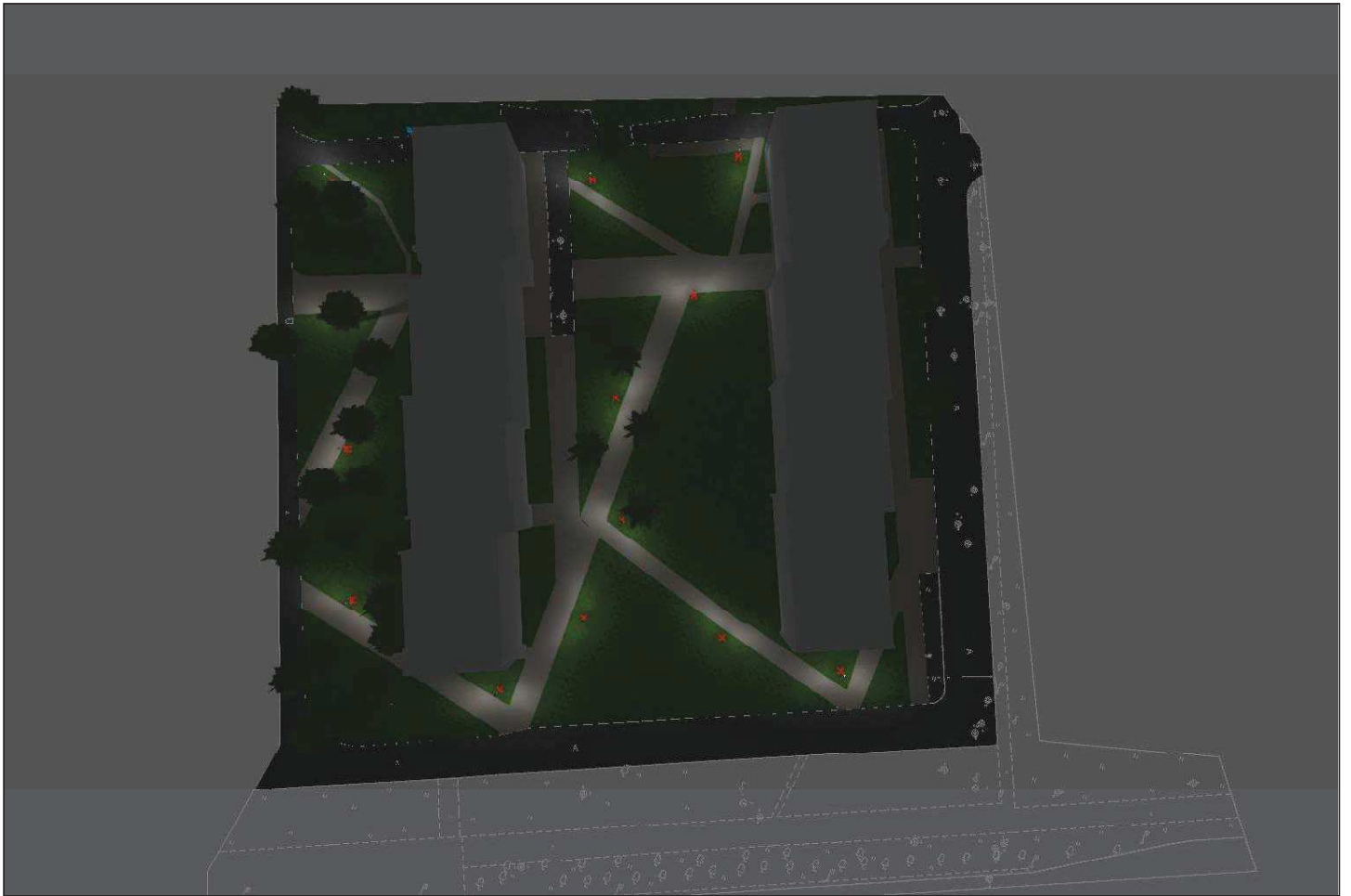


Site 1 (24), Illuminance values in [lx]

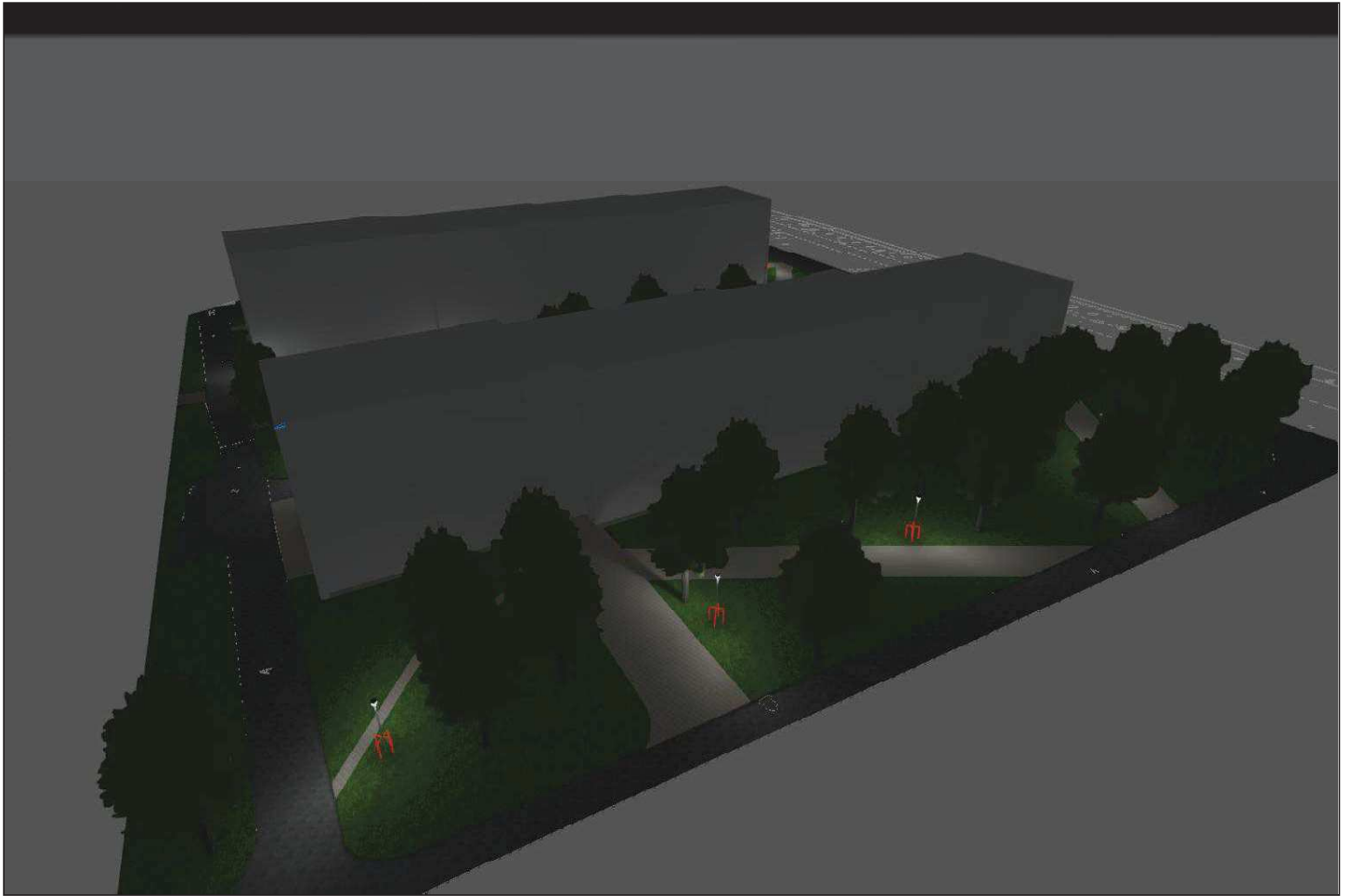


Klaipėdos kiemai. Baltijos pr. 14-16

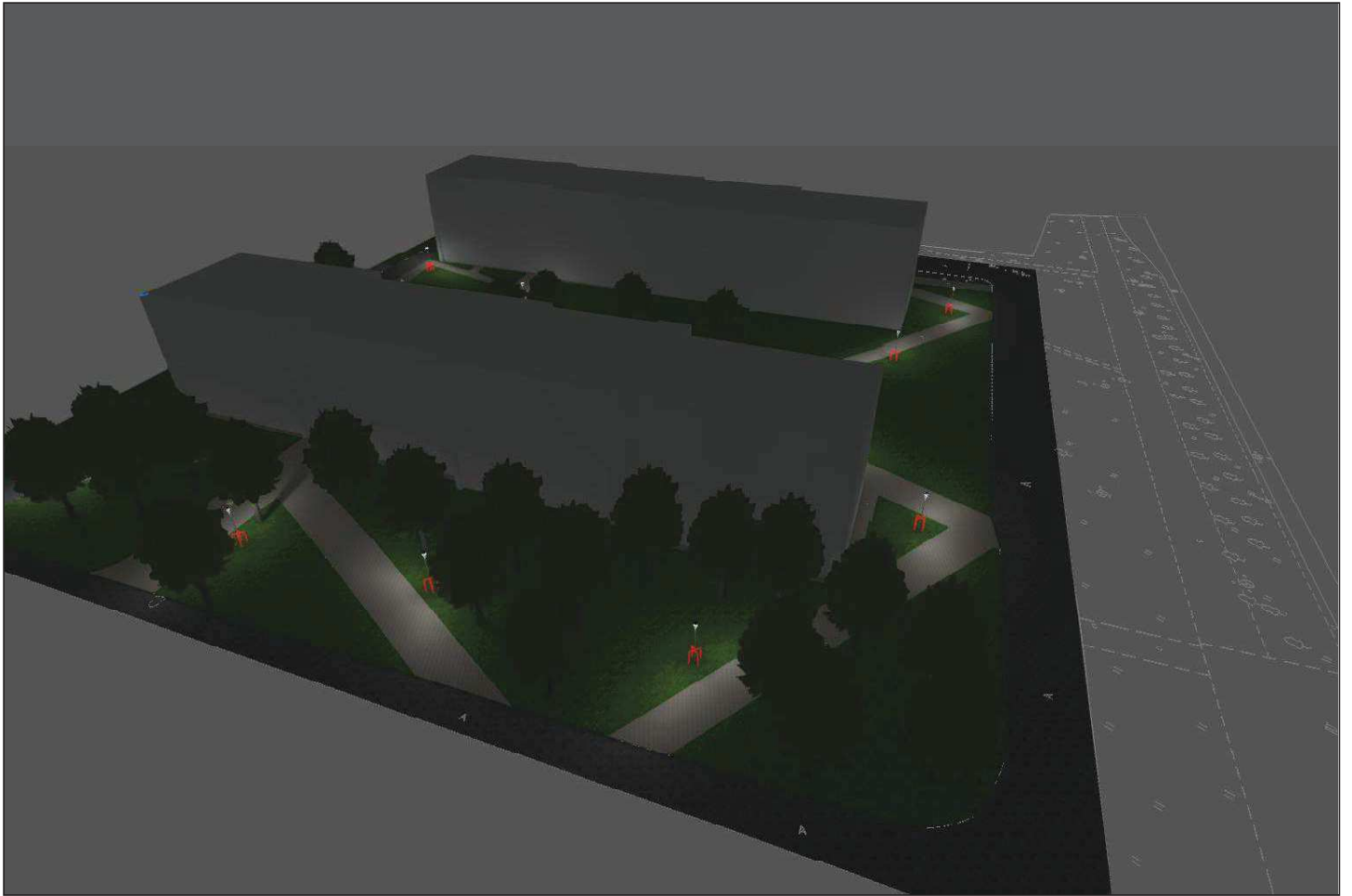
Site 1 (9)



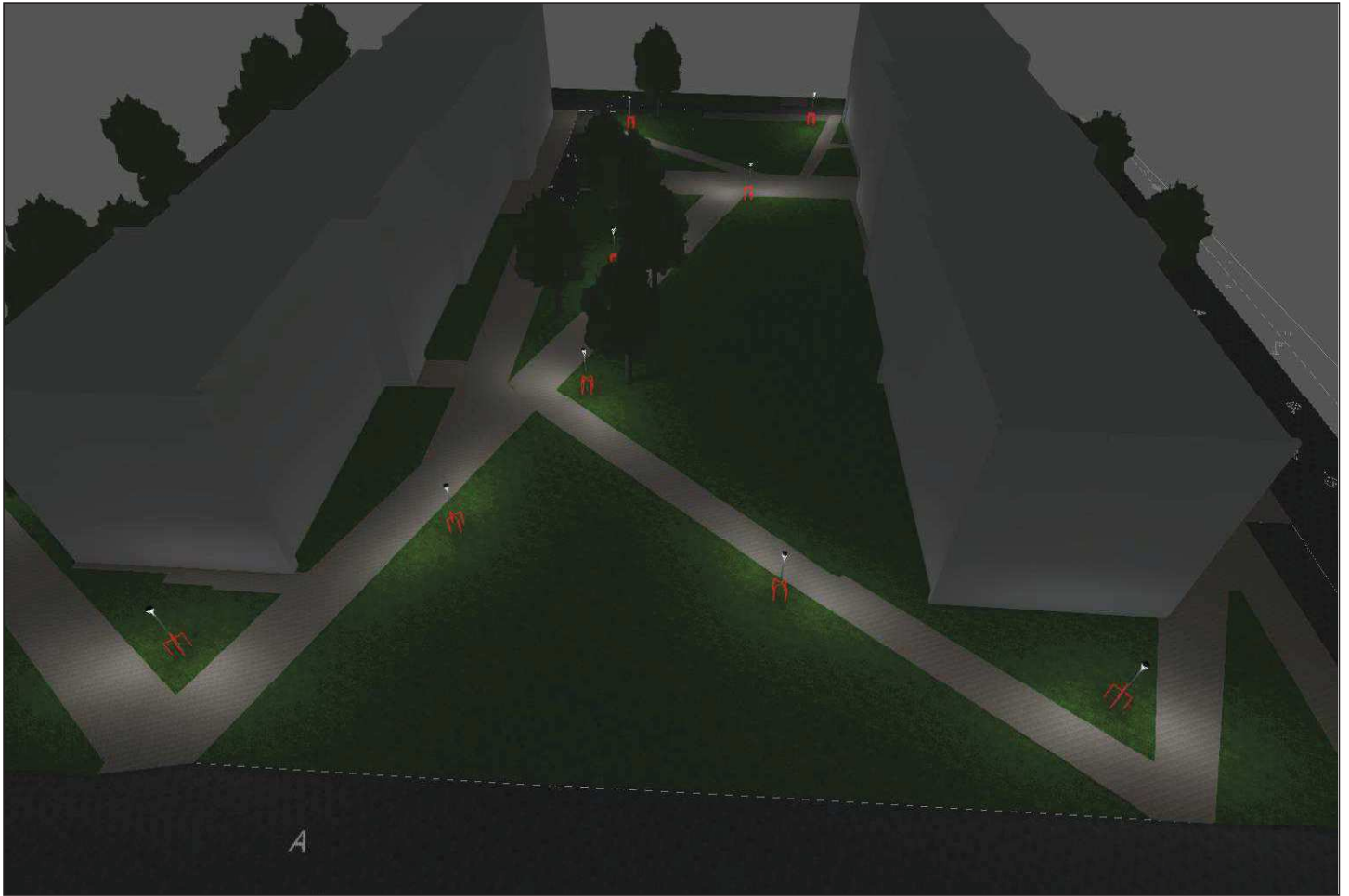
Site 1 (11)



Site 1 (13)



Site 1 (17)



Site 1 (23)

