



Nacionalinės žemės tarnybos prie ŽŪM  
Klaipėdos miesto ir Neringos skyrius  
Gauta

2015-09-25 Nr. 137P-454

## VALSTYBĖS ĮMONĖ KRETINGOS MIŠKŲ URĖDIJA

Valstybės įmonė, Savanorių g. 27, LT- 97111 Kretinga,  
tel. (8 445) 51550. tel./faks. (8 445) 51173. el. p. [info@kretmu.lt](mailto:info@kretmu.lt)

Duomenys kaupiami ir saugomi juridinių asmenų registre, kodas 164298560, PVM kodas LT642985610

Nacionalinės žemės tarnybos  
Klaipėdos miesto ir Neringos skyriui  
Danės g. 17, 92117 Klaipėda

2015-09-21 Nr. 4A(2.1.7)-732

### DĖL MIESTŲ VALSTYBINĖS REIKŠMĖS MIŠKŲ

Atsižvelgdami į Generalinės miškų urėdijos 2015 m. rugsėjo 14 d. raštą Nr. 6B(7.28)-913 „Dėl miestų valstybinės reikšmės miškų“ ir Nacionalinės žemės tarnybos 2015 m. rugsėjo 09 d. raštą Nr. 1SD-2477-(8.2) „Dėl valstybinės reikšmės miškų plotų perdavimo“, siunčiame valstybinės reikšmės miškų plotų schemas kopijas su pažymėtais valstybinės reikšmės miškais, kuriuos siūlome patikėjimo teise valdyti Klaipėdos miesto savivaldybei ir VĮ Kretingos miškų urėdijai.

PRIDEDAMA: valstybinės reikšmės miškų plotų schemas (M1:10 000) kopijos – 6 lapai.

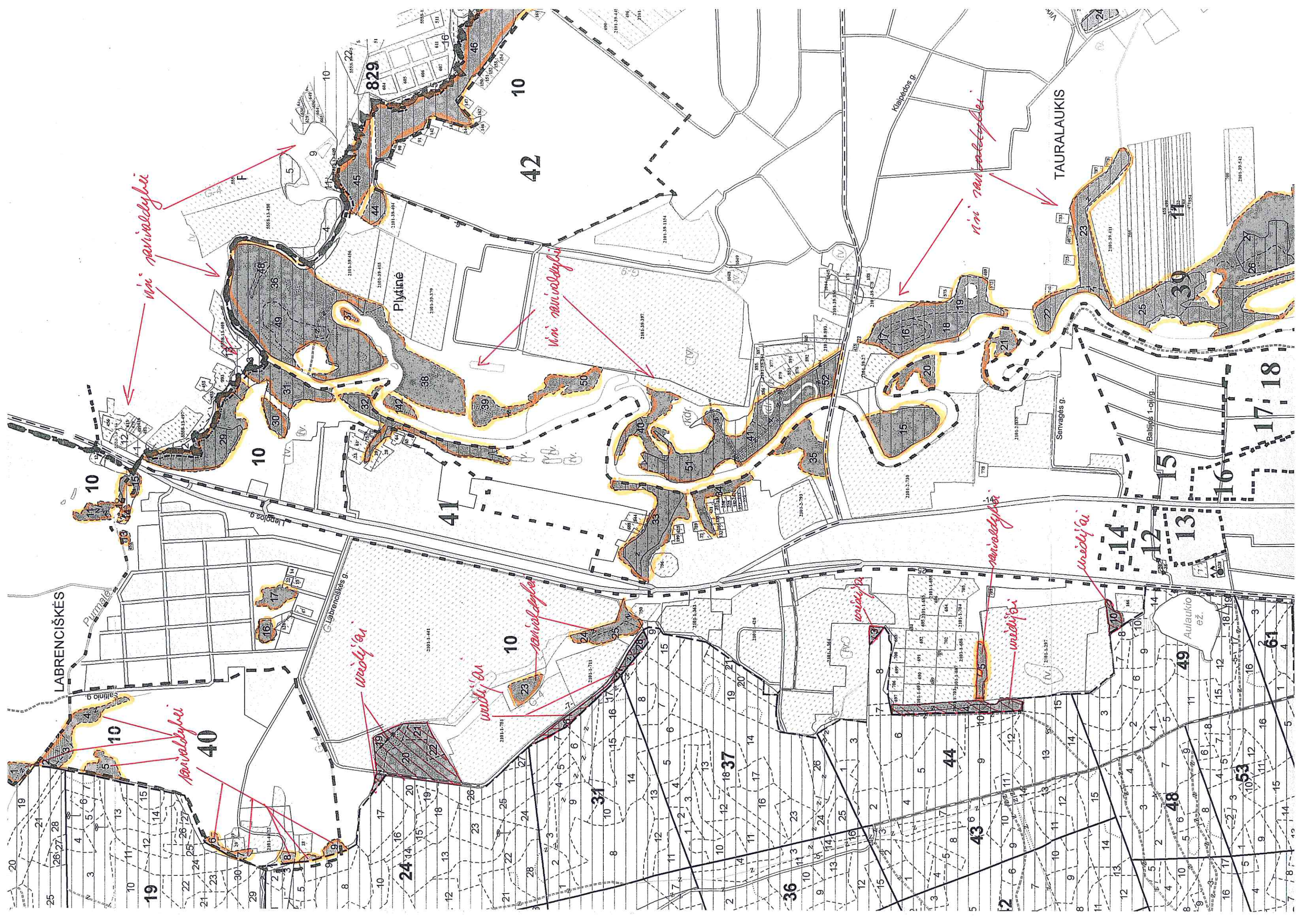
Miškų urėdas

Antanas Baranauskas









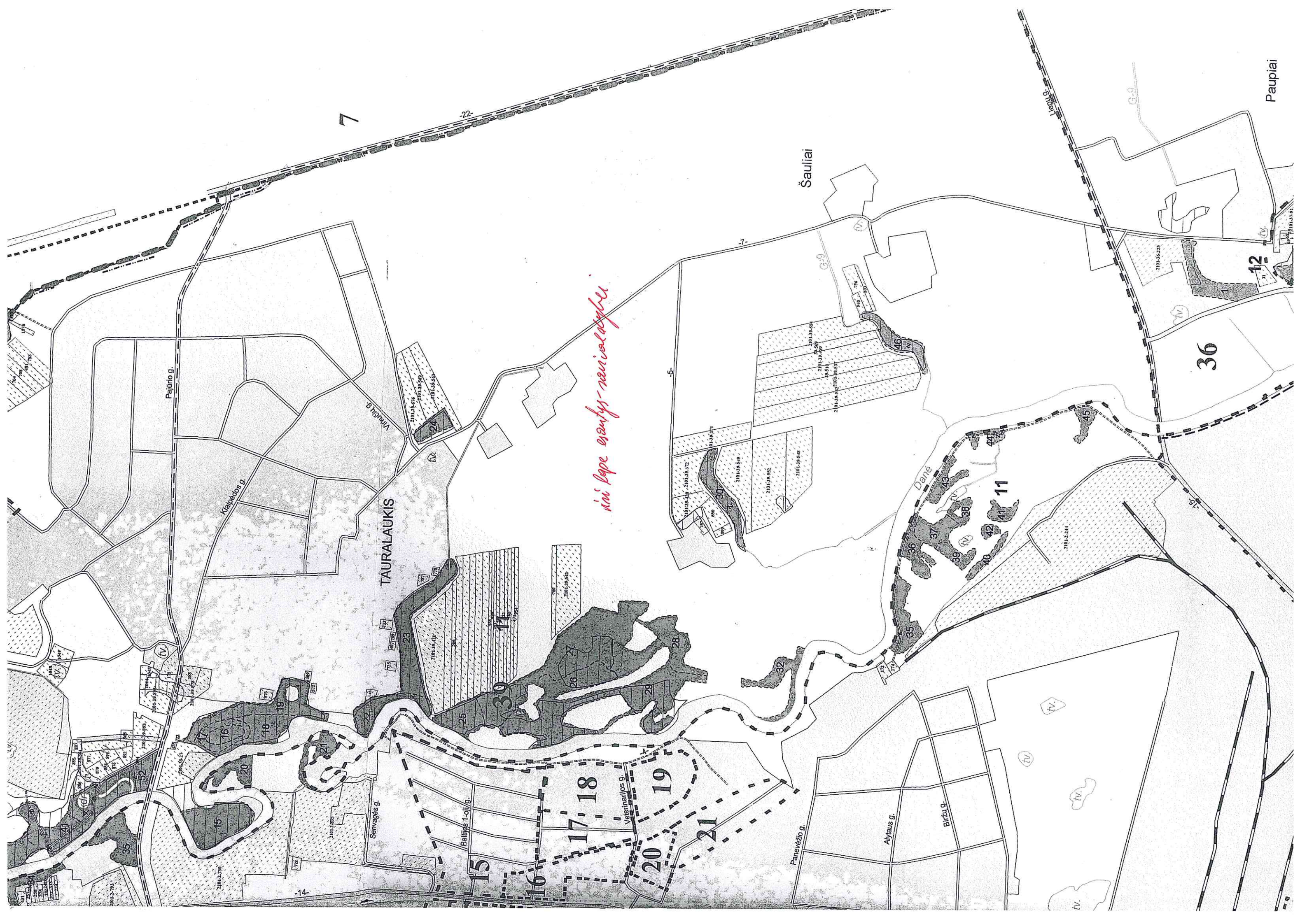




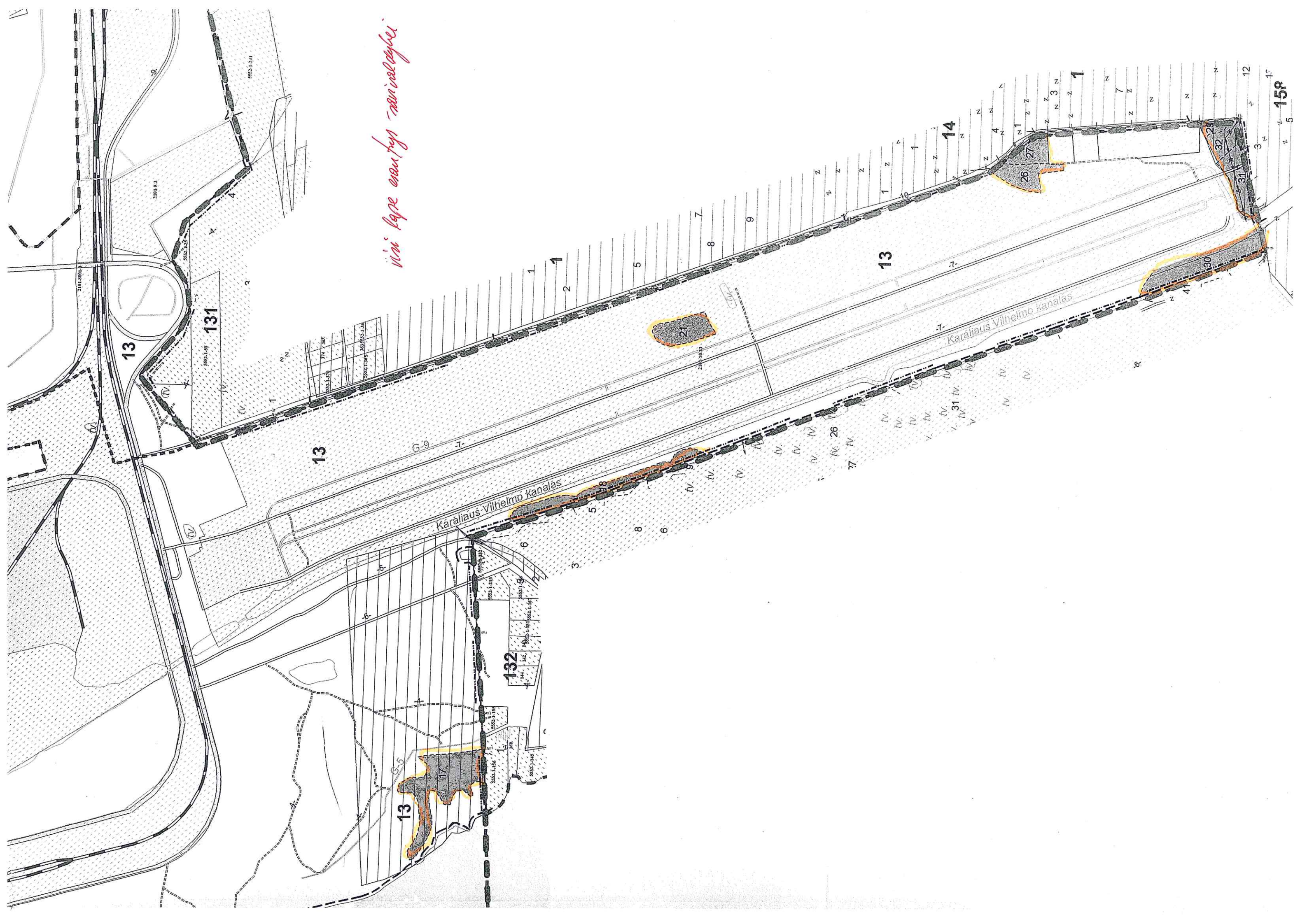












naujojo kanalo projektas

Karaliaus Vilhelmo kanalas

Karaliaus Vilhelmo kanalas