



## KLAIPĖDOS MIESTO SAVIVALDYBĖS ADMINISTRACIJOS DIREKTORIUS

### ĮSAKYMAS

#### DĖL ŽEMĖS SKLYPŲ KLAIPĖDOJE, ŠILUTĖS PL. 119 IR ŠILUTĖS PL. 119B, FORMAVIMO IR PERTVARKYMO PROJEKTO PATVIRTINIMO

Nr.  
Klaipėda

Vadovaudamasis Lietuvos Respublikos vietos savivaldos įstatymo 29 straipsnio 8 dalies 2 punktu, Lietuvos Respublikos žemės ūkio ministro ir Lietuvos Respublikos aplinkos ministro 2004 m. spalio 4 d. įsakymu Nr. 3D-452/D1-513 „Dėl Žemės sklypų formavimo ir pertvarkymo projektų rengimo taisyklių patvirtinimo“ ir atsižvelgdamas į Nacionalinės žemės tarnybos prie Žemės ūkio ministerijos 2020 m. spalio 29 d. Žemės valdos projekto patikrinimo aktą Nr. FPA-5579-(8.30) Žemėtvarkos planavimo dokumentų informacinės sistemos paslaugoje Nr. ZSFP-75625:

1. T v i r t i n u žemės sklypų Klaipėdoje, Šilutės pl. 119 ir Šilutės pl. 119B, formavimo ir pertvarkymo projektą (pridedami sprendinių brėžiniai, 3 lapai).

Projekto rengimo tikslas – sujungti du bendras ribas turinčius tos pačios pagrindinės žemės naudojimo paskirties žemės sklypus. Projekto rengimo organizatorius – Klaipėdos miesto savivaldybės administracijos direktorius. Projektą parengė Vaidas Martinkus, kvalifikacijos pažymėjimo Nr. 2R-FP-783.

Planuojama teritorija: žemės sklypai Šilutės pl. 119, kadastro Nr. 2101/0007:56, plotas – 9,7871 ha, pagrindinė žemės naudojimo paskirtis – kita, naudojimo būdai – pramonės ir sandėliavimo objektų teritorijos, komercinės paskirties objektų teritorijos, susisiekimo ir inžinerinių tinklų koridorių teritorijos, ir Šilutės pl. 119B, kadastro Nr. 2101/0007:256, plotas – 0,4657 ha, pagrindinė žemės naudojimo paskirtis – kita, naudojimo būdas – susisiekimo ir inžinerinių komunikacijų aptarnavimo objektų teritorijos.

Pertvarkyto žemės sklypo plotas – 10,2528 ha, pagrindinė žemės naudojimo paskirtis – kita, naudojimo būdai – pramonės ir sandėliavimo objektų teritorijos, komercinės paskirties objektų teritorijos, susisiekimo ir inžinerinių tinklų koridorių teritorijos. Taikomos specialiosios žemės naudojimo sąlygos – elektros tinklų apsaugos zonos, skirstomųjų dujotiekių apsaugos zonos, šilumos perdavimo tinklų apsaugos zonos, viešųjų ryšių tinklų elektroninių ryšių infrastruktūros apsaugos zonos, vandens tiekimo ir nuotekų, paviršinių nuotekų tvarkymo infrastruktūros apsaugos zonos, geležinkelio kelių ir jų įrenginių, geležinkelio želdinių apsaugos zonos, gamybinių objektų sanitarinės apsaugos zonos, komunalinių objektų sanitarinės apsaugos zonos.

2. S i ū l a u nustatyti servitutus – teisė važiuoti transporto priemonėmis (tarnaujantis, kodas 201), teisė naudotis pėsčiųjų taku (tarnaujantis, kodas 202) teisė tiesti požemines, antžemines komunikacijas (tarnaujantis, kodas 206), teisė aptarnauti požemines, antžemines komunikacijas (tarnaujantis, kodas 207), teisė naudoti požemines, antžemines komunikacijas (tarnaujantis, kodas 208).

3. N u s t a t a u, kad šiuo įsakymu patvirtintas projektas įsigalioja kitą dieną po šio įsakymo paskelbimo Žemėtvarkos planavimo dokumentų rengimo informacinės sistemos interneto svetainėje.

Šis įsakymas gali būti skundžiamas Lietuvos administracinių ginčų komisijos Klaipėdos apygardos skyriui arba Regionų apygardos administraciniam teismui, skundą (prašymą) paduodant bet kuriuose šio teismo rūmuose, per vieną mėnesį nuo šio įsakymo paskelbimo dienos.

Savivaldybės administracijos direktorius

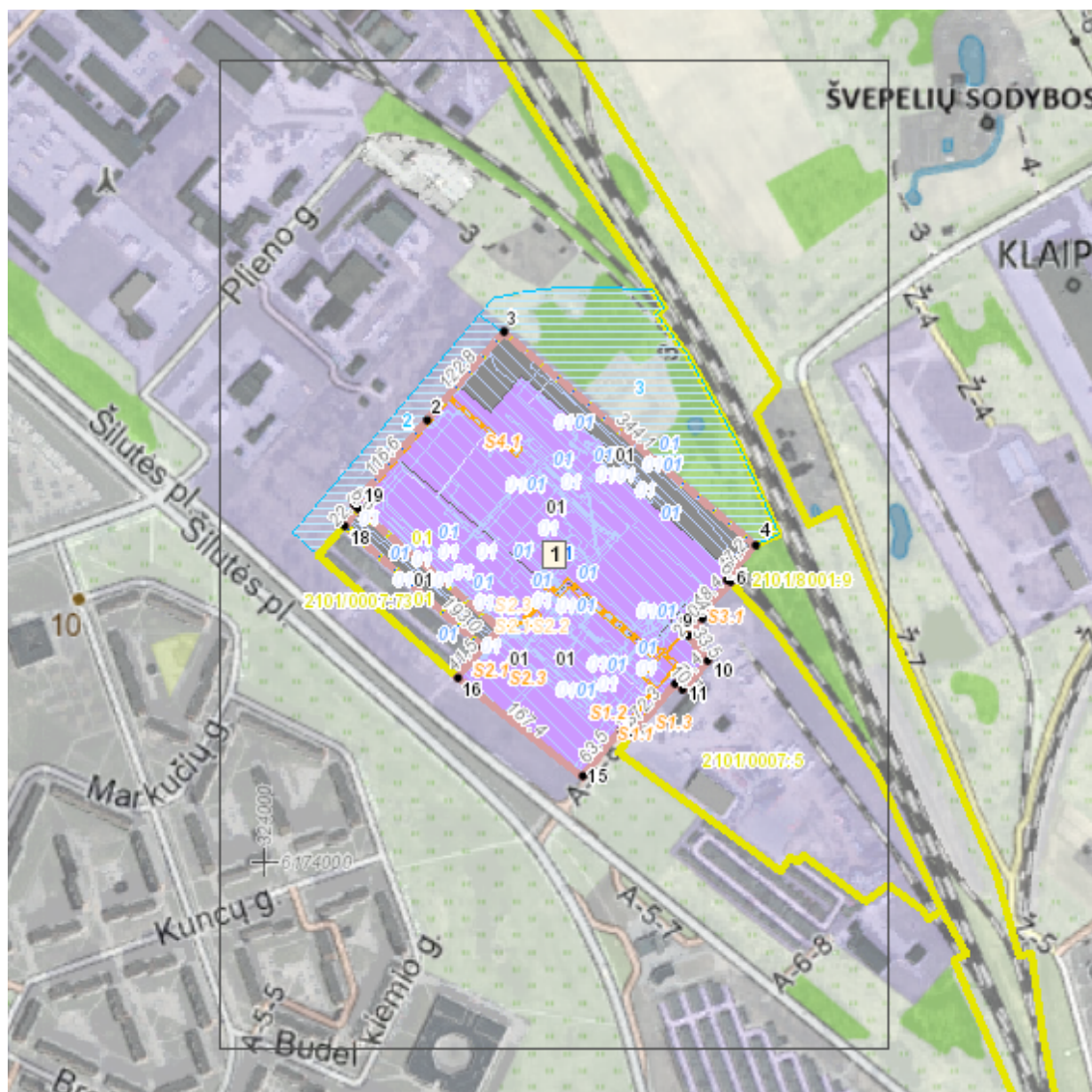
Gintaras Neniškis

## Sprendinių brėžinys (Žemės sklypų formavimo projektas)

Iniciatorius (-ai): UAB "SCT Lubricants"  
Organizatorius: Klaipėdos miesto savivaldybė  
Projekto rengėjas: \*\*\*  
Žemės sklypo adresas: Klaipėdos apskr., Klaipėdos m. sav., Klaipėda, Šilutės pl. 119B;  
Klaipėdos apskr., Klaipėdos m. sav., Klaipėda, Šilutės pl. 119  
Žemės sklypo (sklypų) kadastro Nr.(plotas, ha): 2101/0007:0256 (0,4657ha), 2101/0007:0056 (9,7871ha)

Brėžinys sugeneruotas: 2020-10-01

### Situacijos schema, lapų išdėstymas



## Sutartiniai ženklai

	Projektuojamų žemės sklypų ribų posūkio taškų koordinatės		Gyvenamoji teritorija
	Galiojimo riba		Mišri gyvenamoji teritorija
	Kiti sklypai		Mišri centro teritorija
	Formuojami privatūs žemės sklypai		Socialinės infrastruktūros teritorija
	Formuojami valstybinės žemės sklypai		Specializuotų kompleksų teritorija
	Formuojami savivaldybių žemės sklypai		Paslaugų teritorija
	Formuojami mišrios nuosavybės žemės sklypai		Pramonės ir sandėliavimo teritorija
	Laisvos valstybinės žemės plotai po sklypų formavimo		Inžinerinės infrastruktūros teritorija
	Matmenys		Inžinerinės infrastruktūros koridorius
	Projektuojamų sklypų linijų ilgiai		Bendro naudojimo erdvių, želdynų teritorija
	Tarpiniai projektuojami žemės sklypai		Vandenis
	Servitutai		Aikštė
	Apribojimai (išskyrus paviršinio vandens telkinių pakrantės apsaugos juostas)		Vandenvietė
	Paviršinio vandens telkinių pakrantės apsaugos juostos		Naudingųjų iškasenų teritorija
	Plotai, kuriuose numatoma miško žemę paversti kitomis naudmenomis		
	Esami sklypai		
	Laisvos valstybinės žemės plotai iki projektavimo		
	Žemės naudmenos		
<b>Reglamentinė zona</b>			
	Kitos reikšmės		
<b>Teritorijos naudojimo tipas</b>			
	Mišakai ir miškingos teritorijos		
	Neužstatoma žemės ūkio teritorija		
	Žemės ūkio ir specializuotų ūkių teritorija		
	Rekreacinio naudojimo žemės ūkio teritorija		
	Sodininkų bendrijų teritorija		
	Vienbučių ir dvibučių gyvenamųjų namų teritorija		

## Žemėlapyje naudojamų duomenų autorių teisės

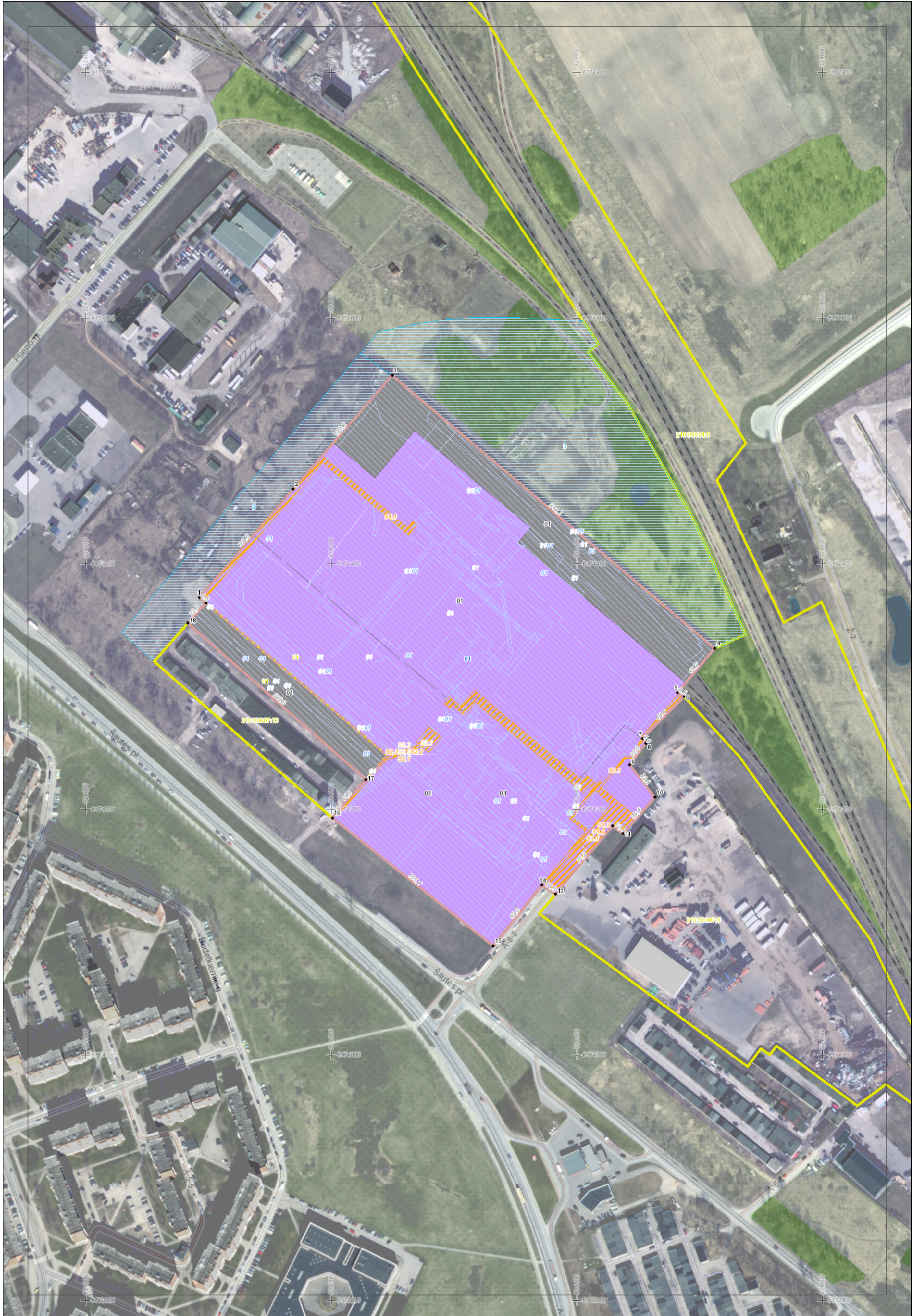


GDR10LT - Lietuvos Respublikos teritorijos M 1:10 000 georeferencinių erdvinio duomenų rinkinys © Nacionalinė žemės tarnyba prie Žemės ūkio ministerijos

ORT10LT - Lietuvos Respublikos teritorijos M 1:10 000 skaitmeninis rastrinis

Sprendinių brėžinys (Žemės sklypų formavimo projektas)

1 Lapas. M 1:2000



**DETALŪS METADUOMENYS**

<b>Dokumento sudarytojas (-ai)</b>	Klaipėdos miesto savivaldybė 188710823, Liepų g. 11, LT-91502, Klaipėda
<b>Dokumento pavadinimas (antraštė)</b>	DĖL ŽEMĖS SKLYPŲ KLAIPĖDOJE, ŠILUTĖS PL. 119 IR ŠILUTĖS PL. 119B, FORMAVIMO IR PERTVARKYMO PROJEKTO PATVIRTINIMO
<b>Dokumento registracijos data ir numeris</b>	2020-10-30 Nr. AD2-1982
<b>Dokumento gavimo data ir dokumento gavimo registracijos numeris</b>	–
<b>Dokumento specifikacijos identifikavimo žymuo</b>	ADOC-V1.0
<b>Parašo paskirtis</b>	Pasirašymas
<b>Parašą sukūrusio asmens vardas, pavardė ir pareigos</b>	Gintaras Neniškis, Savivaldybės administracijos direktorius, SAVIVALDYBĖS ADMINISTRACIJOS DIREKTORIUS
<b>Sertifikatas išduotas</b>	GINTARAS NENIŠKIS, Klaipėdos miesto savivaldybės administracija LT
<b>Parašo sukūrimo data ir laikas</b>	2020-10-30 13:29:46 (GMT+02:00)
<b>Parašo formatas</b>	XAdES-T
<b>Laiko žymoje nurodytas laikas</b>	2020-10-30 13:29:47 (GMT+02:00)
<b>Informacija apie sertifikavimo paslaugų teikėją</b>	ADIC CA-B, Asmens dokumentu israsymo centras prie LR VRM LT
<b>Sertifikato galiojimo laikas</b>	2019-05-24 11:19:56 – 2022-05-23 11:19:56
<b>Informacija apie būdus, naudotus metaduomenų vientisumui užtikrinti</b>	"Registravimas" paskirties metaduomenų vientisumas užtikrintas naudojant "RCSC IssuingCA, VI Registru centras - i.k. 124110246 LT" išduotą sertifikatą "Dokumentų valdymo sistema Avilys, Klaipėdos miesto savivaldybės administracija, i.k.188710823 LT", sertifikatas galioja nuo 2018-12-27 13:29:47 iki 2021-12-26 13:29:47
<b>Pagrindinio dokumento priedų skaičius</b>	1
<b>Pagrindinio dokumento pridedamų dokumentų skaičius</b>	–
<b>Priedamo dokumento sudarytojas (-ai)</b>	–
<b>Priedamo dokumento pavadinimas (antraštė)</b>	–
<b>Priedamo dokumento registracijos data ir numeris</b>	–
<b>Programinės įrangos, kuria naudojantis sudarytas elektroninis dokumentas, pavadinimas</b>	Dokumentų valdymo sistema Avilys, versija 3.5.34.1
<b>Informacija apie elektroninio dokumento ir elektroninio (-ių) parašo (-ų) tikrinimą (tikrinimo data)</b>	Atitinka specifikacijos keliamus reikalavimus. Visi dokumente esantys elektroniniai parašai galioja (2020-10-30 14:38:56)
<b>Paieškos nuoroda</b>	–
<b>Papildomi metaduomenys</b>	Nuorašą suformavo 2020-10-30 14:38:56 Dokumentų valdymo sistema Avilys