



## KLAIPĖDOS MIESTO SAVIVALDYBĖS ADMINISTRACIJOS DIREKTORIUS

### ĮSAKYMAS DĖL ŽEMĖS SKLYPO KLAIPĖDOJE, TERITORIJOJE TARP MOLO G., VĖTROS G., NĖGIŲ G. IR KOPŲ G., FORMAVIMO IR PERTVARKYMO PROJEKTO PATVIRTINIMO

Nr.  
Klaipėda

Vadovaudamasis Lietuvos Respublikos vietos savivaldos įstatymo 29 straipsnio 8 dalies 2 punktu, Lietuvos Respublikos žemės ūkio ministro ir Lietuvos Respublikos aplinkos ministro 2004 m. spalio 4 d. įsakymu Nr. 3D-452/D1-513 „Dėl Žemės sklypų formavimo ir pertvarkymo projektų rengimo taisyklių patvirtinimo“ ir atsižvelgdamas į Nacionalinės žemės tarnybos prie Žemės ūkio ministerijos 2020 m. lapkričio 13 d. Žemės valdos projekto patikrinimo aktą Nr. FPA-5884-(8.30) Žemėtvarkos planavimo dokumentų rengimo informacinės sistemos paslaugoje Nr. ZSFP-78093:

1. T v i r t i n u žemės sklypo Klaipėdoje, teritorijoje tarp Molo g., Vėtros g., Nėgių g. ir Kopų g., formavimo ir pertvarkymo projektą (pridedami sprendinių brėžiniai, 3 lapai).

Planavimo tikslas – suformuoti kitos paskirties bendro naudojimo teritorijos naudojimo būdo valstybinės žemės sklypą. Projekto rengimo organizatorius – Klaipėdos miesto savivaldybės administracijos direktorius. Projektą parengė Lina Norvaišienė, kvalifikacijos pažymėjimo Nr. 2R-FP-813.

Formuojamas naujas 2,1500 ha žemės sklypas, kurio pagrindinė žemės naudojimo paskirtis – kita, naudojimo būdas – bendro naudojimo teritorijos. Taikomos specialiosios žemės naudojimo sąlygos – viešųjų ryšių elektroninių tinklų ryšių infrastruktūros apsaugos zonos, elektros tinklų apsaugos zonos, skirstomųjų dujotiekių apsaugos zonos, vandens tiekimo ir nuotekų, paviršinių nuotekų tvarkymo infrastruktūros apsaugos zonos, meteorologinių stebėjimų aikštelių apsaugos zonos.

2. S i ū l a u nustatyti kelio servitutus – teisė važiuoti transporto priemonėmis, naudotis pėsčiųjų taku (tarnaujantis, kodas 215).

3. N u s t a t a u, kad šiuo įsakymu patvirtintas projektas įsigalioja kitą dieną po šio įsakymo paskelbimo Žemėtvarkos planavimo dokumentų rengimo informacinės sistemos interneto svetainėje.

Šis įsakymas gali būti skundžiamas Lietuvos administracinių ginčų komisijos Klaipėdos apygardos skyriui arba Regionų apygardos administraciniam teismui, skundą (prašymą) paduodant bet kuriuose šio teismo rūmuose, per vieną mėnesį nuo šio įsakymo paskelbimo dienos.

Savivaldybės administracijos direktorius

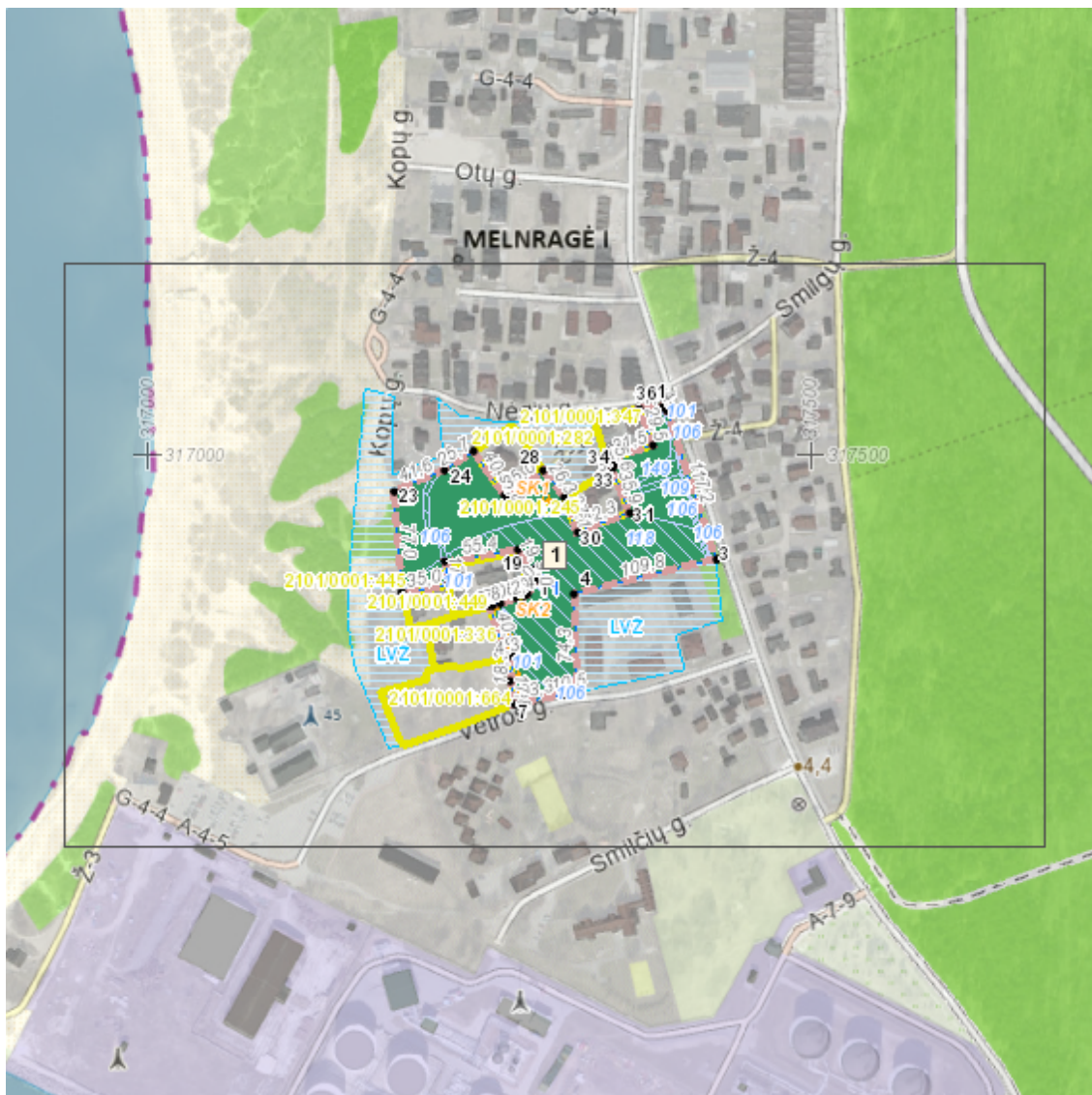
Gintaras Neniškis

## Žemės sklypų formavimo projekto sprendinių brėžinys














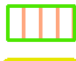



Iniciatorius (-ai): Klaipėdos miesto savivaldybė  
Organizatorius: Klaipėdos miesto savivaldybė  
Projekto rengėjas: \*\*\*  
Žemės sklypo adresas: Klaipėdos apskr., Klaipėdos m. sav., Klaipėda  
Žemės sklypo (sklypų)  
kadastro Nr.(plotas, ha): b/n (2,1500ha)

Brėžinys sugeneruotas: 2020-09-29

### Situacijos schema, lapų išdėstymas



## Sutartiniai ženklai

- Projektuojamų žemės sklypų ribų posūkio taškų koordinatės
-  Galiojimo riba
-  Kiti sklypai
-  Formuojami privatūs žemės sklypai
-  Formuojami valstybinės žemės sklypai
-  Formuojami savivaldybių žemės sklypai
-  Formuojami mišrios nuosavybės žemės sklypai
-  Laisvos valstybinės žemės plotai po sklypų formavimo
-  Matmenys
-  Projektuojamų sklypų linijų ilgiai
-  Tarpiniai projektuojami žemės sklypai
-  Servitutai
-  Apsaugos juostos (išskyrus paviršinio vandens telkinių pakrantės apsaugos juostas)
-  Paviršinio vandens telkinių pakrantės apsaugos juostos
-  Plotai, kuriuose numatoma miško žemę paversti kitomis naudmenomis
-  Esami sklypai
-  Laisvos valstybinės žemės plotai iki projektavimo
-  Žemės naudmenos

### Žemėlapyje naudojamų duomenų autorių teisės

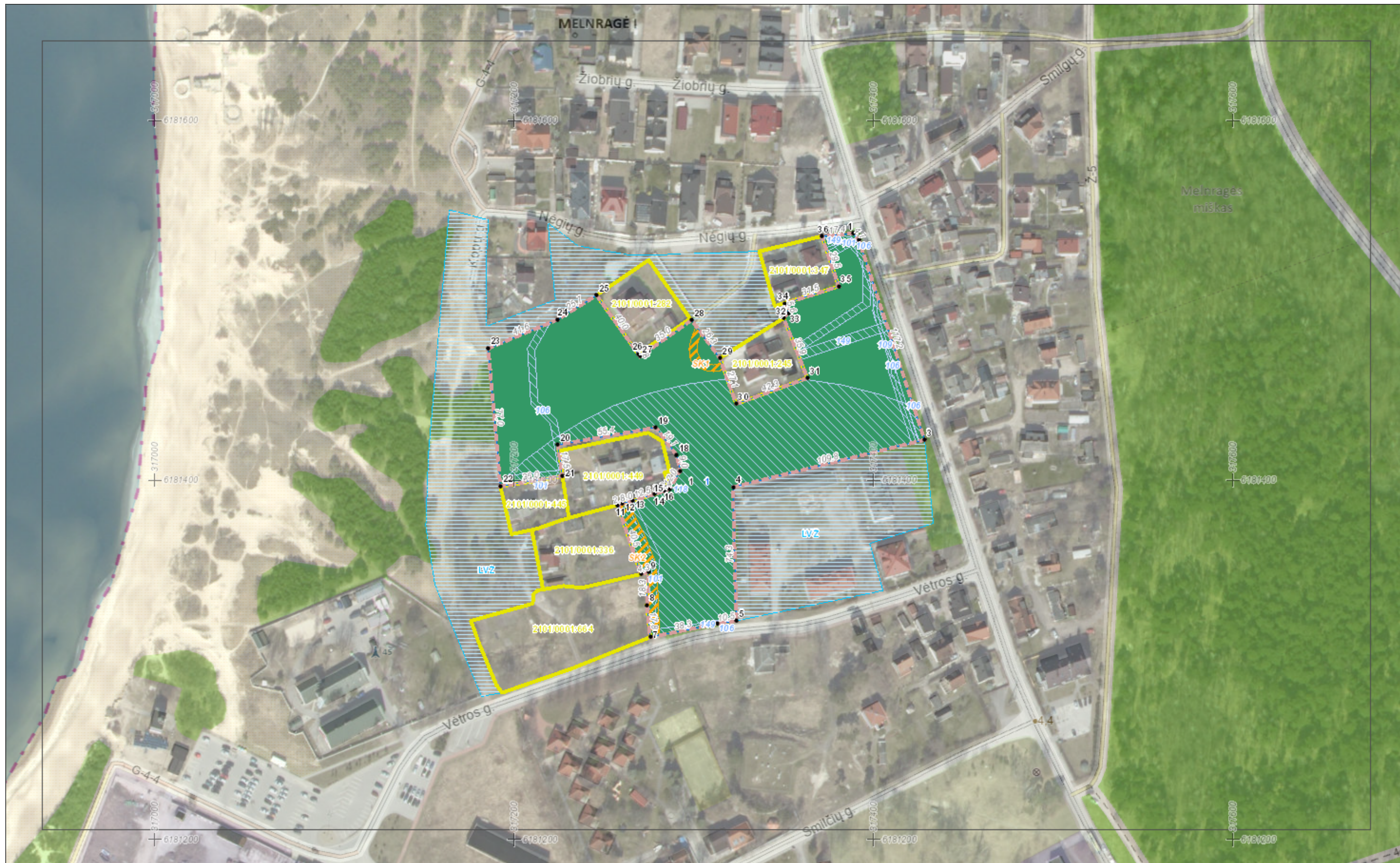


GDR10LT – Lietuvos Respublikos teritorijos M 1:10 000 georeferencinių erdvinio duomenų rinkinys © Nacionalinė žemės tarnyba prie Žemės ūkio ministerijos

ORT10LT – Lietuvos Respublikos teritorijos M 1:10 000 skaitmeninis rastrinis

Žemės sklypų formavimo projekto  
sprendinių brėžinys

1 Lapas. M 1:2000



**DETALŪS METADUOMENYS**

<b>Dokumento sudarytojas (-ai)</b>	Klaipėdos miesto savivaldybė 188710823, Liepų g. 11, LT-91502, Klaipėda
<b>Dokumento pavadinimas (antraštė)</b>	DĖL ŽEMĖS SKLYPO KLAIPĖDOJE, TERITORIJOJE TARP MOLO G., VĖTROS G., NĖGIŲ G. IR KOPŲ G., FORMAVIMO IR PERTVARKYMO PROJEKTO PATVIRTINIMO
<b>Dokumento registracijos data ir numeris</b>	2020-11-16 Nr. AD2-2053
<b>Dokumento gavimo data ir dokumento gavimo registracijos numeris</b>	–
<b>Dokumento specifikacijos identifikavimo žymuo</b>	ADOC-V1.0
<b>Parašo paskirtis</b>	Pasirašymas
<b>Parašą sukūrusio asmens vardas, pavardė ir pareigos</b>	Gintaras Neniškis, Savivaldybės administracijos direktorius, SAVIVALDYBĖS ADMINISTRACIJOS DIREKTORIUS
<b>Sertifikatas išduotas</b>	GINTARAS NENIŠKIS, Klaipėdos miesto savivaldybės administracija LT
<b>Parašo sukūrimo data ir laikas</b>	2020-11-16 14:08:38 (GMT+02:00)
<b>Parašo formatas</b>	XAdES-T
<b>Laiko žymoje nurodytas laikas</b>	2020-11-16 14:08:40 (GMT+02:00)
<b>Informacija apie sertifikavimo paslaugų teikėją</b>	ADIC CA-B, Asmens dokumentu israsymo centras prie LR VRM LT
<b>Sertifikato galiojimo laikas</b>	2019-05-24 11:19:56 – 2022-05-23 11:19:56
<b>Informacija apie būdus, naudotus metaduomenų vientisumui užtikrinti</b>	"Registravimas" paskirties metaduomenų vientisumas užtikrintas naudojant "RCSC IssuingCA, VI Registru centras - i.k. 124110246 LT" išduotą sertifikatą "Dokumentų valdymo sistema Avilys, Klaipėdos miesto savivaldybės administracija, į.k.188710823 LT", sertifikatas galioja nuo 2018-12-27 13:29:47 iki 2021-12-26 13:29:47
<b>Pagrindinio dokumento priedų skaičius</b>	1
<b>Pagrindinio dokumento pridedamų dokumentų skaičius</b>	–
<b>Priedamo dokumento sudarytojas (-ai)</b>	–
<b>Priedamo dokumento pavadinimas (antraštė)</b>	–
<b>Priedamo dokumento registracijos data ir numeris</b>	–
<b>Programinės įrangos, kuria naudojantis sudarytas elektroninis dokumentas, pavadinimas</b>	Dokumentų valdymo sistema Avilys, versija 3.5.34.1
<b>Informacija apie elektroninio dokumento ir elektroninio (-ių) parašo (-ų) tikrinimą (tikrinimo data)</b>	Atitinka specifikacijos keliamus reikalavimus. Visi dokumente esantys elektroniniai parašai galioja (2020-11-16 14:38:03)
<b>Paieškos nuoroda</b>	–
<b>Papildomi metaduomenys</b>	Nuorašą suformavo 2020-11-16 14:38:03 Dokumentų valdymo sistema Avilys