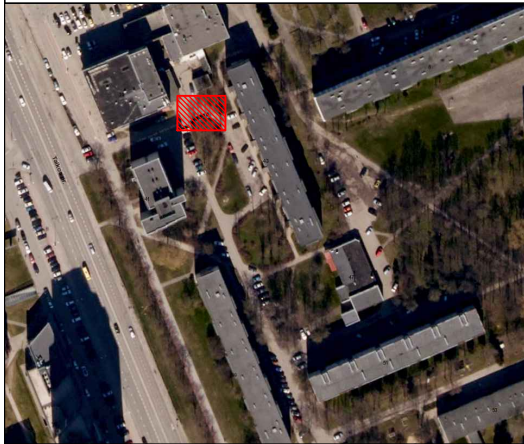
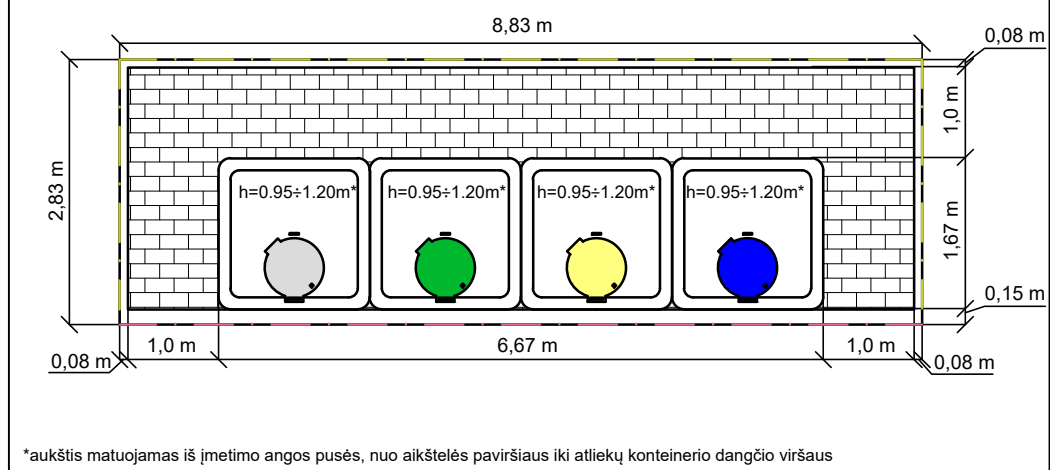


Vietovės schema



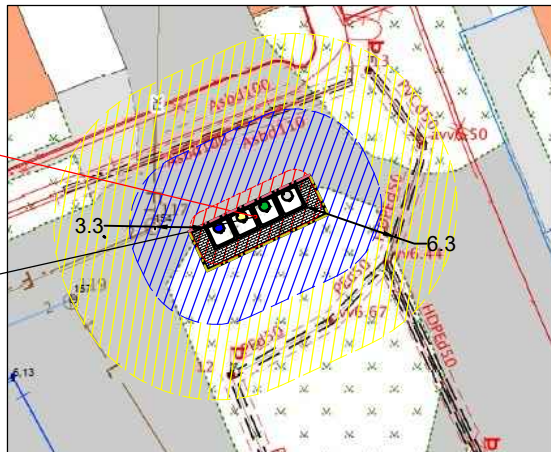
Trinkelių danga- 12,06m²
 Bendras aikštelės plotas (F1) - 25,55m²
 Komunalinių atliekų surinkimo konteineriai (1x5m³),
 plastiko ir metalo surinkimo konteineriai (1x5m³),
 popieriaus surinkimo konteineriai (1x5m³),
 stiklo surinkimo konteineriai (1x3m³)

BUITINIŲ ATLIEKŲ PUSIAU POŽEMINIŲ KONTEINERIŲ AIKŠTELĖ



SUTARTINIŲ ŽENKLŲ ŽYMĖJIMAS

- TRINKELIŲ DANGA
- KOMUNALINIŲ ATLIEKŲ SURINKIMO KONTEINERIS 5m³
- PLASTIKO IR METALO SURINKIMO KONTEINERIS 5m³
- POPIERIAUS SURINKIMO KONTEINERIS 5m³
- STIKLO SURINKIMO KONTEINERIS 3m³
- 1 METRO PRIĖJIMO ZONA
- 5 METRŲ APTARNAUJANČIO TRANSPORTO PASIEKIAMUMO ZONA
- 10 METRŲ ZONA IKI PASTATŲ LANGŲ IR DURŲ
- VEJOS BORTAI
- GATVĖS BORTAI
- NUŽEMINTI GATVĖS BORTAI
- REGISTRUOTO ŽEMĖS SKLYPO RIBA



F1=25,55 m²

x=6177363.91
y=320833.59

PUSIAU POŽEMINIŲ KONTEINERIŲ AIKŠTELĖS ĮRENGIMO SCHEMA M 1:500

Atestato Nr.		OBJEKTAS: Pusiaus požeminių konteinerių įsigijimas, konteinerių aikštelių projektavimas ir pusiau požeminių konteinerių aikštelių įrengimas. Supaprastintas statybos projektas
A257	PV R.Razulevičienė	BRĖŽINYS: Nr.: 100 Buitinių atliekų konteinerių aikštelės schema Taikos pr. 43, Klaipėda
A257	Arch R.Razulevičienė	
LT	STATYTOJAS: UAB "Klaipėdos regiono atliekų tvarkymo centras", Liepų g. 15, Klaipėda	613-2018-SPP-BD-B.100
		LAIDA
		0
		Lapas
		1
		Lapų
		1