



KLAIPĖDOS MIESTO SAVIVALDYBĖS ADMINISTRACIJOS DIREKTORIUS

ĮSAKYMAS DĖL ŽEMĖS SKLYPŲ KLAIPĖDOJE, PRAMONĖS G. 18 IR PRAMONĖS G. 20, FORMAVIMO IR PERTVARKYMO PROJEKTO PATVIRTINIMO

2015 m. gegužės 28 d. Nr. AD1-1610
Klaipėda

Vadovaudamasis Lietuvos Respublikos vietos savivaldos įstatymo 29 straipsnio 8 dalies 2 punktu, Lietuvos Respublikos teritorijų planavimo įstatymo 20 straipsnio 6 dalies 3 punktu, Lietuvos Respublikos žemės ūkio ministro ir Lietuvos Respublikos aplinkos ministro 2004 m. spalio 4 d. įsakymu Nr. 3D-452/D1-513 „Dėl Žemės sklypų formavimo ir pertvarkymo projektų rengimo ir įgyvendinimo taisyklių patvirtinimo“ ir atsižvelgdamas į Klaipėdos miesto savivaldybės administracijos direktoriaus 2015 m. kovo 4 d. įsakymą Nr. AD1-568 „Dėl žemės sklypų Klaipėdoje, Pramonės g. 18 ir Pramonės g. 20, formavimo ir pertvarkymo projekto rengimo“ ir į Nacionalinės žemės tarnybos prie Žemės ūkio ministerijos 2015 m. gegužės 19 d. Žemėtvarkos planavimo dokumento patikrinimo aktą Nr. FPA-1-(8.16):

1. T v i r t i n u žemės sklypų Klaipėdoje, Pramonės g. 18 ir Pramonės g. 20, formavimo ir pertvarkymo projektą (pridedamas sprendinių brėžinys, planuojamos teritorijos susisiekimo schema ir aiškinamasis raštas, iš viso 7 lapai).

Projekto rengimo tikslas – sujungti du žemės sklypus į vieną ir gautą sklypą padalyti į atskirus sklypus.

Projekto rengimo organizatorius – Klaipėdos miesto savivaldybės administracijos direktorius.

Projekto iniciatorius – uždaroji akcinė bendrovė Klaipėdos laisvosios ekonominės zonos valdymo bendrovė.

Projekto rengėjas – Kęstutis Stonkus, individualios veiklos pažyma Nr. 633337. Projektą parengė Kęstutis Stonkus, kvalifikacijos pažymėjimas Nr. 2R-FP-419, išduotas 2008 m. rugsėjo 26 d.

Planuojama teritorija: žemės sklypas Pramonės g. 18, kadastro Nr. 2101/0034:77, plotas – 0,7588 ha, ir žemės sklypas Pramonės g. 20, kadastro Nr. 2101/0034:76, plotas – 0,7709 ha. Pagrindinė žemės sklypų naudojimo paskirtis – kita, naudojimo būdas – pramonės ir sandėliavimo objektų teritorijos, žemės sklypų nuomininkas – uždaroji akcinė bendrovė Klaipėdos laisvosios ekonominės zonos valdymo bendrovė.

Pertvarkytų žemės sklypų Pramonės g. 20 plotas – 0,4632 ha, Pramonės g. 18 plotas – 1,0665 ha, žemės naudojimo paskirtis – kita, naudojimo būdas – pramonės ir sandėliavimo objektų teritorijos. Žemės sklypams taikomos specialiosios žemės naudojimo sąlygos – elektros linijų apsaugos zonos, žemės sklypai, kuriuose įrengtos valstybei priklausančios melioracijos sistemos bei įrenginiai.

2. N u s t a t a u, kad:

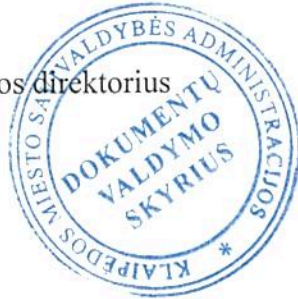
2.1. žemės sklypų Klaipėdoje, Pramonės g. 18 ir Pramonės g. 20, formavimo ir pertvarkymo projektu koreguojami Klaipėdos miesto savivaldybės tarybos 2006 m. rugsėjo 28 d. sprendimu Nr. T2-285 patvirtinto Pramonės parko teritorijos tarp Vilniaus plento, kelio Palanga–Šilutė, Lypkių

gatvės ir geležinkelio detaliojo plano sprendiniai toje dalyje, kurią apima šiuo įsakymu tvirtinamo formavimo ir pertvarkymo projekto ribos;

2.2. patvirtintas formavimo ir pertvarkymo projektas įsigalioja kitą dieną po oficialaus pranešimo vietinėje spaudoje apie jo patvirtinimą ir įsakymo paskelbimo Klaipėdos miesto savivaldybės interneto svetainėje.

Šis įsakymas gali būti skundžiamas Lietuvos Respublikos administracinių bylų teisenos įstatymo nustatyta tvarka Klaipėdos apygardos administraciniam teismui Galinio Pylimo g. 9, Klaipėda, per 1 mėnesį nuo individualaus akto paskelbimo dienos.

Savivaldybės administracijos direktorius



Saulius Budinas

**Žemės sklypų formavimo projekto
sprendinių brėžinys**



PATVIRTINTA
Klaipėdos miesto savivaldybės
Administracijos direktoriaus
2015.05.28 d. įsakymu Nr. *AD-1611*

- Iniciatorius (-ai): LITGRID AB,UAB Klaipėdos laisvosios ekonominės zonos valdymo bendrovė
Organizatorius: Klaipėdos miesto savivaldybė
Projekto rengėjas: KĘSTUTIS STONKUS
Žemės sklypo adresas: Klaipėdos apskr., Klaipėdos m. sav., Klaipėda, Pramonės g.
Žemės sklypo (sklypų) kadastro Nr.: 2101/0034:0076 (0,7709ha), 2101/0034:0077 (0,7588ha)
Iniciatorius (-ai): LITGRID AB,UAB Klaipėdos laisvosios ekonominės zonos valdymo bendrovė
Organizatorius: Klaipėdos miesto savivaldybė
Projekto rengėjas: KĘSTUTIS STONKUS
Žemės sklypo adresas: Klaipėdos apskr., Klaipėdos m. sav., Klaipėda
Žemės sklypo (sklypų) kadastro Nr.: 2101/0034:0076 (0,7709ha), 2101/0034:0077 (0,7588ha)
Brėžinys sugeneruotas: 2015-03-26

Situacijos schema, lapų išdėstymas



Sutartiniai ženklai



●	Projektuojamų žemės sklypų ribų posūkio taškų koordinatės		Gyvenamoji teritorija vienbučių ir dvibučių namų statybai
	Galiojimo riba		Gyvenamoji teritorija
	Kiti sklypai		Mišri gyvenamoji teritorija
	Formuojami privatūs žemės sklypai		Mišri centro teritorija
	Formuojami valstybinės žemės sklypai		Socialinės infrastruktūros teritorija
	Formuojami savivaldybių žemės sklypai		Specializuotų kompleksų teritorija
	Formuojami mišrios nuosavybės žemės sklypai		Paslaugų teritorija
	Laisvos valstybinės žemės plotai po sklypų formavimo		Pramonės ir sandėliavimo teritorija
	Matmenys		Inžinerinė infrastruktūros teritorija
	Projektuojamų sklypų linijų ilgiai		Inžinerinės infrastruktūros koridorius
	Tarpiniai projektuojami žemės sklypai		Bendro naudojimo erdvių, želdynų teritorija
	Servitutai		Vandenys
	Apribojimai (išskyrus paviršinio vandens telkinių pakrantės apsaugos juostas)		Aikštė
	Paviršinio vandens telkinių pakrantės apsaugos juostos		Vandenvietė
	Plotai, kuriuose numatoma miško žemę paversti kitomis naudmenomis		Naudingųjų iškasenų teritorija
	Esami sklypai		
	Laisvos valstybinės žemės plotai iki projektavimo		
	Žemės naudmenos		
Reglamentinė zona			
	Kitos reikšmės		
Teritorijos naudojimo tipas			
	Mišakai ir miškingos teritorijos		
	Neužstatoma žemės ūkio teritorija		
	Užstatoma žemės ūkio teritorija		
	Rekreacinio naudojimo žemės ūkio teritorija		
	Sodininkų bendrijų teritorija		

Žemėlapyje naudojamų duomenų autorių teisės



GDR10LT - Lietuvos Respublikos teritorijos M 1:10 000 georeferencinių erdvių duomenų rinkinys © Nacionalinė žemės tarnyba prie Žemės ūkio ministerijos

Žemės sklypų formavimo projekto
sprendinių brėžinys

1 Lapas. M 1:2000

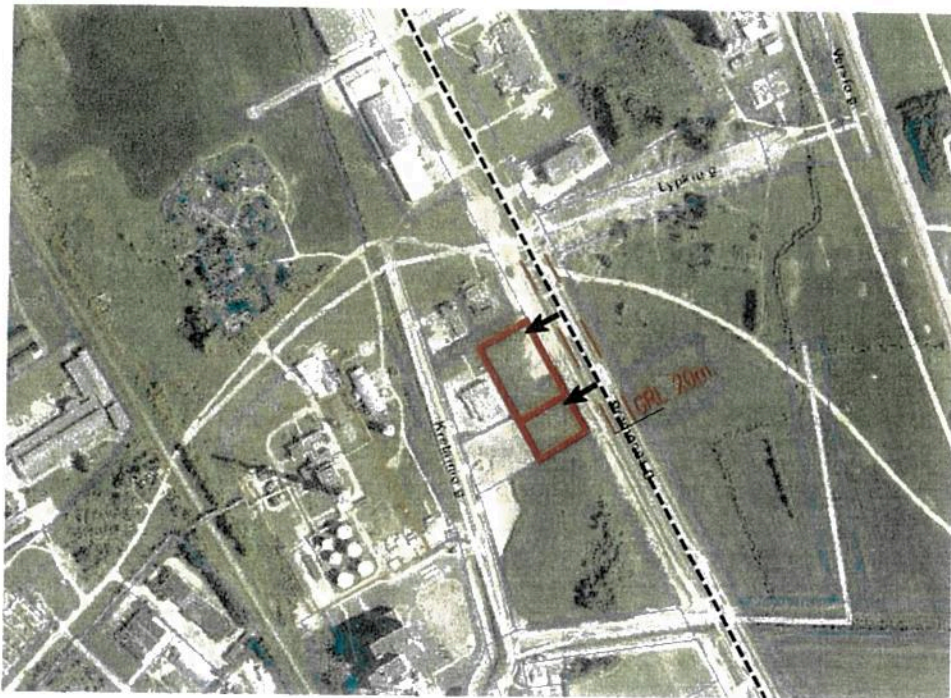


VIRTINTA
Klaipėdos miesto savivaldybės
administracijos direktoriaus





...d. įsakymu Nr. *AP1-1610*



PLANUOJAMOS TERITORIJOS SUSISIEKIMO SCHEMA



SUTARTINIAI ŽENKLAI

-  Projektuojami sklypai
-  Esama Pramonės g. (kategorija C1)
-  Esamas įvažiavimas/išvažiavimas į planuojamą teritoriją
-  Gatvės raudonosios linijos (atstumas tarp linijų 20 m.)

SUSISIEKIMO SISTEMA - Į pertvarkytą teritoriją patekimas numatomas į naujai pertvarkytus sklypus 76-1 ir 77-1 esama Pramonės gatve. Pramonės gatvę pertvarkomos teritorijos atžvilgiu yra išsidėsčiusi šiaurės rytų pusėje. Gatvės kategorija C1, atstumas tarp gatvės raudonųjų linijų - 20 m. Važiuojamosios dalies plotis ties pertvarkoma teritorija - 11,50 m. Gatvėje yra dvi eismo juostos, gatvė padengta asfalto danga.



Projekto autorius:
Kvalifikacijos pažymėjimo data
ir numeris:

Kęstutis Stonkus
2R-FP-419, 2008 09 26


(parašas)