



## KLAIPĖDOS MIESTO SAVIVALDYBĖS ADMINISTRACIJOS DIREKTORIUS

### ĮSAKYMAS DĖL ŽEMĖS SKLYPŲ KLAIPĖDOJE, KRETAINIO G. 4 IR KRETAINIO G. 6, FORMAVIMO IR PERTVARKYMO PROJEKTO PATVIRTINIMO

2015 m. rugsėjis 1 d. Nr. AD1-2536  
Klaipėda

Vadovaudamasis Lietuvos Respublikos vietos savivaldos įstatymo 29 straipsnio 8 dalies 2 punktu, Lietuvos Respublikos teritorijų planavimo įstatymo 28 straipsnio 10 dalimi, Žemės sklypų formavimo ir pertvarkymo projektų rengimo ir įgyvendinimo taisyklių, patvirtintų Lietuvos Respublikos žemės ūkio ministro ir Lietuvos Respublikos aplinkos ministro 2004 m. spalio 4 d. įsakymu Nr. 3D-451/D1-513, ir atsižvelgdamas į Nacionalinės žemės tarnybos prie Žemės ūkio ministerijos 2015-08-25 žemėtvarkos planavimo dokumento patikrinimo aktą Nr. FPA-40-(8.16):

1. T v i r t i n u žemės sklypų Klaipėdoje, Kretainio g. 4 ir Kretainio g. 6, formavimo ir pertvarkymo projektą (pridedami sprendinių brėžiniai, 4 lapai, aiškinamasis raštas, 4 lapai, planuojamos teritorijos susiekimo schema, 1 lapas).

Projekto rengimo tikslas – pertvarkyti žemės sklypus: padalyti žemės sklypą Kretainio g. 6 į du sklypus ir sujungti vieną iš padalytų žemės sklypų su žemės sklypu Kretainio g. 4.

Projekto organizatorius – Klaipėdos miesto savivaldybės administracijos direktorius.

Projekto rengimo iniciatorius – UAB Klaipėdos laisvosios ekonominės zonos valdymo bendrovė.

Projekto rengėjas – Kęstutis Stonkus, individualios veiklos Nr. 633337, kvalifikacijos pažymėjimo Nr. 2R-FP-419, išduotas 2008-09-26.

Prieš projekto rengimą planuojama teritorija: žemės sklypas Kretainio g. 4, plotas – 0,8392 ha, Kretainio g. 6, plotas – 0,6900 ha; pagrindinė žemės naudojimo paskirtis – kita, naudojimo būdas – pramonės ir sandėliavimo objektų teritorijos, žemės sklypų nuomininkas – UAB Klaipėdos laisvosios ekonominės zonos valdymo bendrovė.

Pertvarkytų žemės sklypų:

Kretainio g. 4, plotas – 0,9778 ha, pagrindinė žemės naudojimo paskirtis – kita, naudojimo būdas – pramonės ir sandėliavimo objektų teritorijos. Taikomos specialiosios žemės ir miško naudojimo sąlygos – ryšių linijų, elektros linijų, dujotiekių, vandentiekio, lietaus ir fekalinės kanalizacijos tinklų ir įrenginių apsaugos zonos, gamybinių ir komunalinių objektų sanitarinės apsaugos ir taršos poveikio zonos, žemės sklypai, kuriuose įrengtos valstybei nuosavybės teise priklausančios melioracijos sistemos bei įrenginiai. Esami servitutai – teisė tiesti požemines ir antžemines komunikacijas (tarnaujantis daiktas), teisė aptarnauti požemines ir antžemines komunikacijas (tarnaujantis daiktas), teisė naudoti požemines ir antžemines komunikacijas (tarnaujantis daiktas), teisė tiesti, aptarnauti ir naudoti požemines ir antžemines komunikacijas (tarnaujantis daiktas).

Kretainio g. 6, plotas – 0,5514 ha, pagrindinė žemės naudojimo paskirtis – kita, naudojimo būdas – pramonės ir sandėliavimo objektų teritorijos. Taikomos specialiosios žemės ir miško naudojimo sąlygos: elektros linijų apsaugos zonos, gamybinių ir komunalinių objektų sanitarinės apsaugos ir taršos poveikio zonos, žemės sklypai, kuriuose įrengtos valstybei nuosavybės teise priklausančios melioracijos sistemos bei įrenginiai.

2. N u s t a t a u, kad:

2.1. žemės sklypų Klaipėdoje, Kretainio g. 4 ir Kretainio g. 6, formavimo ir pertvarkymo projektu koreguojami Pramonės parko teritorijos tarp Vilniaus plento, kelio Palanga–Šilutė, Lypkių gatvės ir geležinkelio detaliojo plano, patvirtinto Klaipėdos miesto savivaldybės tarybos 2006 m. rugsėjo 28 d. sprendimu Nr. T2-285, sprendiniai dalyje, kurią apima šiuo įsakymu tvirtinamo žemės sklypų formavimo ir pertvarkymo projekto ribos;

2.2. patvirtintas žemės sklypų formavimo ir pertvarkymo projektas įsigalioja kitą dieną po oficialaus pranešimo apie jo patvirtinimą vietinėje spaudoje ir įsakymo paskelbimo Klaipėdos miesto savivaldybės interneto svetainėje.

Šis įsakymas gali būti skundžiamas Lietuvos Respublikos administracinių bylų teisenos įstatymo nustatyta tvarka Klaipėdos apygardos administraciniam teismui Galinio Pylimo g. 9, Klaipėda, per 1 mėnesį nuo individualaus akto paskelbimo dienos.

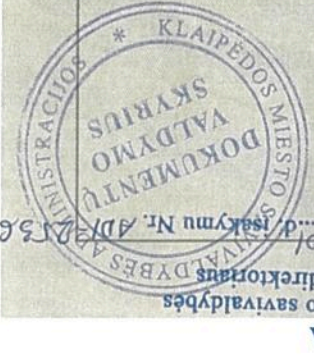
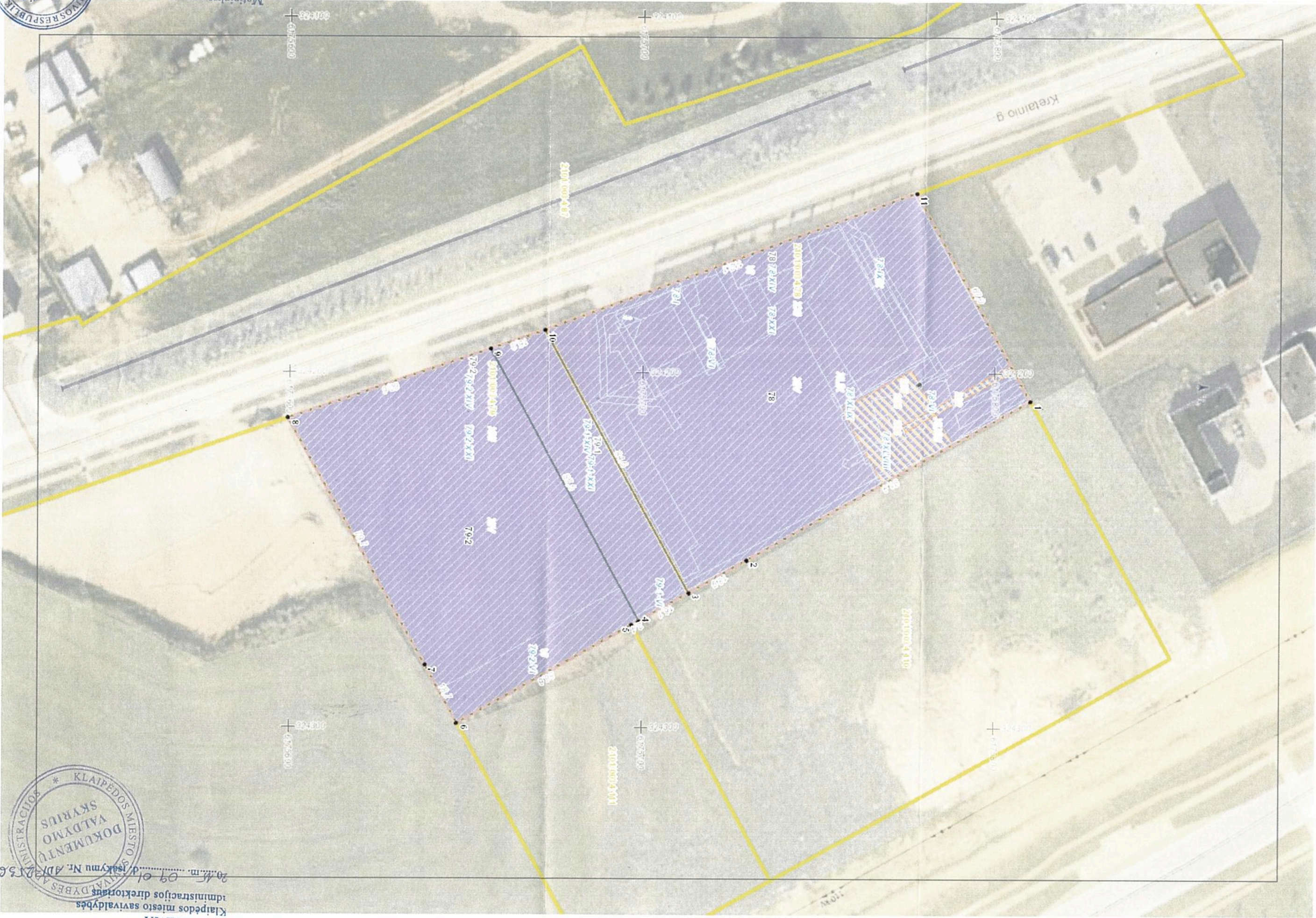
Savivaldybės administracijos direktorius

Saulius Budinas





Mathininkas  
Kestutis Stonkus



PATVIRTINTA  
Klaipėdos miesto savivaldybės  
administracijos direktoriaus  
2017 m. 09 01 d. sprendimu Nr. AD-2138

## Sutartiniai ženklai



VERTINTA  
 apiedos miesto savivaldybės  
 administracijos direktoriaus  
 09.01 d. įsakymu Nr.  
 ADI-2536

- Projektuojamų žemės sklypų ribų posūkio taškų koordinatės
- Galiojimo riba
- Kiti sklypai
- Formuojami privatūs žemės sklypai
- Formuojami valstybinės žemės sklypai
- Formuojami savivaldybių žemės sklypai
- Formuojami mišrios nuosavybės žemės sklypai
- Laisvos valstybinės žemės plotai po sklypų formavimo
- Matmenys
- Projektuojamų sklypų linijų ilgiai
- Tarpiniai projektuojami žemės sklypai
- Servitutai
- Apsiribojimai (išskyrus paviršinio vandens telkinių pakrantės apsaugos juostas)
- Paviršinio vandens telkinių pakrantės apsaugos juostos
- Plotai, kuriuose numatoma miško žemę paversti kitomis naudmenomis
- Esami sklypai
- Laisvos valstybinės žemės plotai iki projektavimo
- Žemės naudmenos

- Gyvenamoji teritorija
- Mišni gyvenamoji teritorija
- Mišni centro teritorija
- Socialinės infrastruktūros teritorija
- Specializuotų kompleksų teritorija
- Paslaugų teritorija
- Pramonės ir sandėliavimo teritorija
- Inžinerinė infrastruktūros teritorija
- Inžinerinės infrastruktūros koridorius
- Bendro naudojimo erdvių, želdynų teritorija
- Vandens
- Aikštė
- Vandenvietė
- Naudingųjų iškasenų teritorija

### Reglamentinė zona

Kitos reikšmės

### Teritorijos naudojimo tipas

- Miškai ir miškingos teritorijos
- Neužstatoma žemės ūkio teritorija
- Užstatoma žemės ūkio teritorija
- Rekreacinio naudojimo žemės ūkio teritorija
- Sodininų bendrijų teritorija

### Žemėlapyje naudojamų duomenų autorių teisės



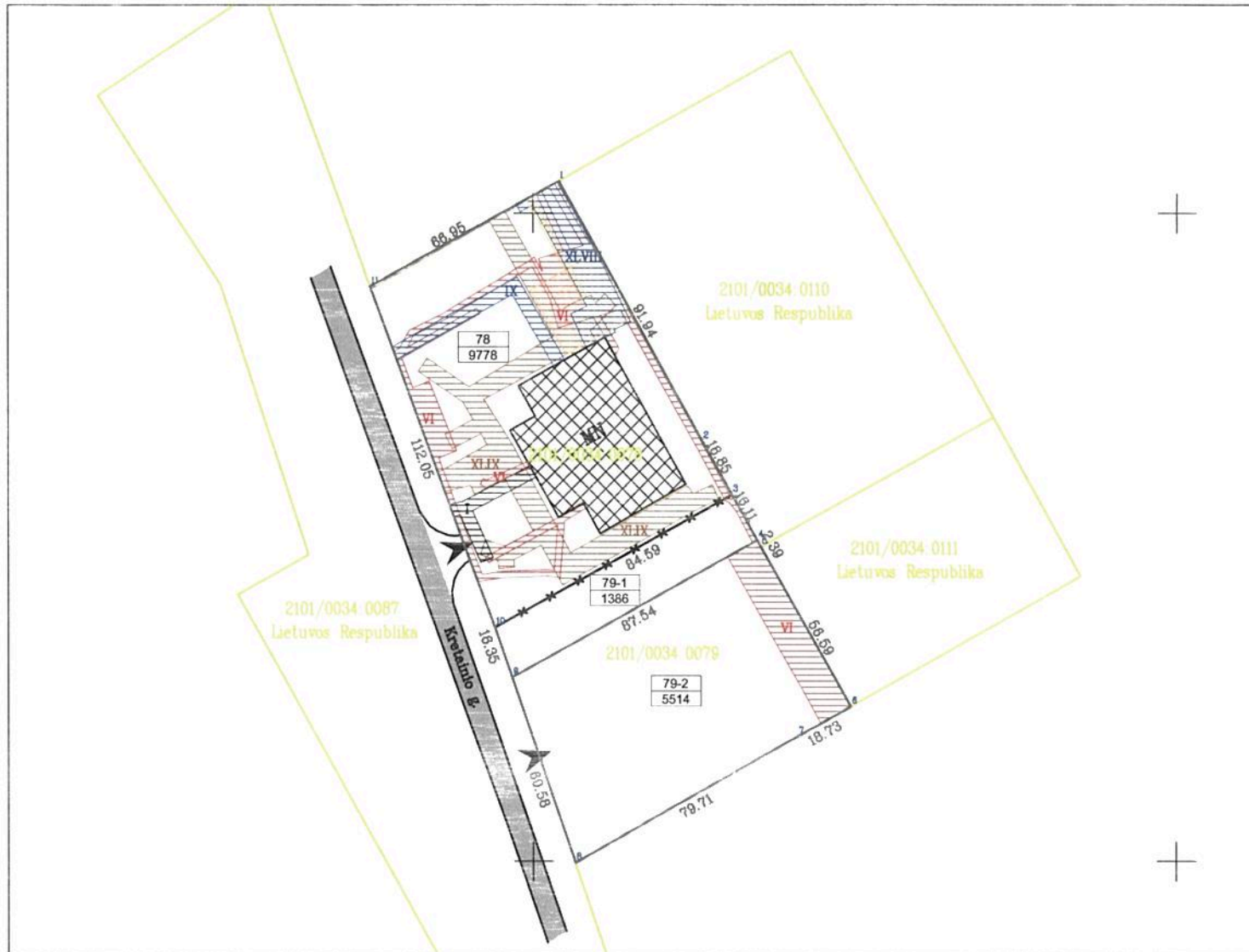
GDR10LT - Lietuvos Respublikos teritorijos M 1:10 000 georeferencinių erdviųjų duomenų rinkinys © Nacionalinė žemės tarnyba prie Žemės ūkio ministerijos  
 ORT10LT - Lietuvos Respublikos teritorijos M 1:10 000 skaitmeninis rastrinis

# ŽEMĖS SKLYPO FORMAVIMO IR PERTVARKYMO PROJEKTAS SPRENDINIŲ BRĖŽINYS

Pertvarkomos teritorijos bendras plotas 1,5292 ha.

PATVIRTINTA  
Klaipėdos miesto savivaldybės  
administracijos direktoriaus

2008 m. 09 m. 26 d. isakymu Nr. 201-2536



Gatvė, namo Nr.	Kretainio g. 4, Kretainio g. 6							
Kaimas (miestelis)								
Seniūnija								
Miestas ( rajonas)	Klaipėdos							
Apskritis	Klaipėdos							
Kadastro vietovė	Klaipėdos m.							
Žemės sklypo (sklypų) kadastro Nr.	Blokų Nr.				Kadastro numeris			
					žemės sklypo Nr.			
2101	0	0	3	4	0	0	7	8
2101	0	0	3	4	0	0	7	9

Žemės sklypo (sklypų) pagrindinė žemės naudojimo paskirtis, būdas iki pertvarkymo			
Žemės sklypo Nr.	plotas	pagrindinė žemės naudojimo paskirtis	būdas
2101/0034:0078	0,8392 ha	Kita	Pramonės ir sandėliavimo objektų teritorijos
2101/0034:0079	0,6900 ha	Kita	Pramonės ir sandėliavimo objektų teritorijos

Žemės sklypo (sklypų) pagrindinė žemės naudojimo paskirtis, būdas po pertvarkymo			
Žemės sklypo Nr.	plotas	pagrindinė žemės naudojimo paskirtis	būdas
79-1	0,1386 ha	Kita	Pramonės ir sandėliavimo objektų teritorijos
79-2	0,5514 ha	Kita	Pramonės ir sandėliavimo objektų teritorijos
78	0,9778 ha	Kita	Pramonės ir sandėliavimo objektų teritorijos

Sklypas Nr. 78 gautas sujungus sklypus kad. Nr. 2101/0034:78 ir sklypą Nr. 79-1

Sutartiniai ženklai					
Sutartinio ženklo žymėjimas	sutartinio ženklo aprašymas	Sutartinio ženklo žymėjimas	sutartinio ženklo aprašymas	Sutartinio ženklo žymėjimas	sutartinio ženklo aprašymas
	Naujai suformuotų sklypų ribos	— x — x — x — x	Naikinama riba	XXXXXX	Registruoti pastatai
	Registruotos žemės sklypų ribos	◀	Išvažiavimas - išvažiavimas, į/iš sklypų		Esamų inžinerinių tinklų apsaugos zonos
n	n - Sklypo numeris		Kretainio g.		Esami servitutai
m	m - Sklypo plotas, m <sup>2</sup> pvz: 1 / 2782 m <sup>2</sup>				

Žemės naudmenų eksplikacija(ha) iki žemės sklypo(sklypų) pertvarkymo											Servitutai					
Žemės sklypo savininko/ naudotojo vardas, pavardė ar pavadinimas	Žemės sklypo Nr.	Bendras plotas	žemės ūkio naudmenos				miškas	krūmai	keliai		užstatyta teritorija	vandenys	kita žemė	nusausinga žemė	Kodas	Plotas (ha)
			iš viso	ariama	sodai	pievos			iš viso	iš jų servitutiniai						
Lietuvos Respublika (numininkas UAB "Klaipėdos laisvosios ekonominės zonos valdymo bendrovė")	2101/34:79	0,6900								0,6900						
Lietuvos Respublika (subnumininkas UAB "Albright Lietuva")	2101/34:78	0,8392								0,8392				206 207 208 222	0,0549 0,0549 0,0549 0,0067	

Iki žemės sklypo (sklypų) pertvarkymo jam (joms) taikytos specialiosios žemės ir miško naudojimo sąlygos, nustatytos Lietuvos Respublikos Vyriausybės 1992m. gegužės 12d. nutarimu Nr. 343 (Žin., 1992, Nr. 22-652)

žemės sklypo Nr.	kodas	aprašymas	plotas, ha
2101/34:79	6	VI. Elektros linijų apsaugos zonos	0,0650
2101/34:79	14	XIV. Gamybinių ir komunalinių objektų sanitarinės apsaugos ir taršos poveikio zonos	0,6900
2101/34:79	21	XXI. Žemės sklypai, kuriuose įrengtos valstybei priklausančios melioracijos sistemos bei įrenginiai	0,6900
2101/34:78	1	I. Ryšių linijų apsaugos zonos	0,0174
2101/34:78	6	II. Elektros linijų apsaugos zonos	0,1313
2101/34:78	9	IX. Dujotiekių apsaugos zonos	0,0280
2101/34:78	14	XIV. Gamybinių ir komunalinių objektų sanitarinės apsaugos ir taršos poveikio zonos	0,8392
2101/34:78	21	XXI. Žemės sklypai, kuriuose įrengtos valstybei priklausančios melioracijos sistemos bei įrenginiai	0,8392
2101/34:78	48	XLVIII. Šilumos ir karšto vandens tiekimo tinklų apsaugos zonos	0,0573
2101/34:78	49	XLIX. Vandentiekio, lietaus ir fekalinės kanalizacijos tinklų ir įrenginių apsaugos zonos	0,1852

Lentelių tęsinys kitoje lapo pusėje

 <b>Kęstučio Stonkaus</b> Individuali veikla (individualinio veiklos Nr. 633337) Tel.: 860811283				
Žemės sklypų formavimo ir projektą parengęs asmuo				
pareigos	vardas ir pavardė	Kvalifikacijos pažymėjimo data ir numeris	parašas	data
Proj. autorius	K. Stonkus	2R-FP-419, 2008.09.26		A.V.



Žemės sklypo savininko/ naudotojo vardas, pavardė ar pavadinimas	Žemės sklypo Nr.	Bendras plotas	Žemės naudmenų eksplikacija(ha) po žemės sklypo(sklypų) pertvarkymo										Servitutai				
			žemės ūkio naudmenos				miškas	krūmai	keliai		užstatyta teritorija	vandenys	kita žemė	nusausinta žemė	Esami (kodas-plotas)	Siūlomi	
			iš viso	ariama	sodai	pievos			iš viso	iš jų servitutiniai							
Lietuvos Respublika (nuomininkas UAB "Klapėdos lasvosos ekonominės zonos valdymo bendrovė")	79-1	0,1386											0,1386				
Lietuvos Respublika (nuomininkas UAB "Klapėdos lasvosos ekonominės zonos valdymo bendrovė")	79-2	0,5514											0,5514				
Lietuvos Respublika (nuomininkas UAB "Klapėdos lasvosos ekonominės zonos valdymo bendrovė"), (subnuomininkas UAB "Albright Lietuva")	78	0,9778											0,9778	206-0,0549ha 207-0,0549ha 208-0,0549ha 222-0,0067ha			




Po žemės sklypo (sklypų) pertvarkymo jam (jiems) taikytos specialiosios žemės ir miško naudojimo sąlygos, nustatytos Lietuvos Respublikos Vyriausybės 1992m. gegužės 12d. nutarimu Nr. 343 (Žin., 1992, Nr. 22-652)

žemės sklypo Nr.	kodas	aprašymas	plotas, ha
79-1	6	II. Elektros linijų apsaugos zonos	0,0027
79-1	14	XIV. Gamybinių ir komunalinių objektų sanitarinės apsaugos ir taršos poveikio zonos	0,1386
79-1	21	XXI. Žemės sklypai, kuriuose įrengtos valstybei priklausančios melioracijos sistemos bei įrenginiai	0,1386
79-2	6	II. Elektros linijų apsaugos zonos	0,0623
79-2	14	XIV. Gamybinių ir komunalinių objektų sanitarinės apsaugos ir taršos poveikio zonos	0,5514
79-2	21	XXI. Žemės sklypai, kuriuose įrengtos valstybei priklausančios melioracijos sistemos bei įrenginiai	0,5514
78	1	I. Ryšių linijų apsaugos zonos	0,0174
78	6	II. Elektros linijų apsaugos zonos	0,1340
78	9	IX. Dujotiekių apsaugos zonos	0,0280
78	14	XIV. Gamybinių ir komunalinių objektų sanitarinės apsaugos ir taršos poveikio zonos	0,9778
78	21	XXI. Žemės sklypai, kuriuose įrengtos valstybei priklausančios melioracijos sistemos bei įrenginiai	0,9778
78	48	XLVIII. Šilumos ir karšto vandens tiekimo tinklų apsaugos zonos	0,0573
78	49	XLIX. Vandentiekio, lietaus ir fekalinės kanalizacijos tinklų ir įrenginių apsaugos zonos	0,1852

# PLANUOJAMOS TERITORIJOS SUSISIEKIMO SCHEMA



## SUTARTINIAI ŽENKLAI

-  Projektuojami sklypai
-  Esama Kretainio g.
-  Esamas įvažiavimas/išvažiavimas į planuojamą teritoriją

PATVIRTINTA  
Klaipėdos miesto savivaldybės  
administracijos direktoriaus

20...m. ....d. įsakymu Nr. 201-2536



SUSISIEKIMO SISTEMA - į pertvarkytą teritoriją patekimas numatomas į naujai pertvarkytus sklypus 79-2 ir 78 esama Kretainio gatve. Kretainio gatvė pertvarkomos teritorijos atžvilgiu yra išsidėsčiusi vakarinėje pusėje. Įvažiavimų ir išvažiavimų į/iš sklypų nekeičiami. Gatvėje yra dvi eismo juostos, gatvė padengta asfalto danga.

Projekto autorius:  
Kvalifikacijos pažymėjimo data  
ir numeris:

**Kęstutis Stonkus**  
2R-FP-419, 2008.09.26

  
(parašas)