



## KLAIPĖDOS MIESTO SAVIVALDYBĖS ADMINISTRACIJOS DIREKTORIUS

### ĮSAKYMAS

### DĖL ŽEMĖS SKLYPO KLAIPĖDOJE, KADASTRO NR. 2101/0035:6, FORMAVIMO IR PERTVARKYMO PROJEKTO PATVIRTINIMO

2015 m. spalio 14 d. Nr. AD1-3039

Klaipėda

Vadovaudamasis Lietuvos Respublikos vietos savivaldos įstatymo 29 straipsnio 8 dalies 2 punktu, Lietuvos Respublikos žemės ūkio ministro ir Lietuvos Respublikos aplinkos ministro 2004 m. spalio 4 d. įsakymo Nr. 3D-452/D1-513 „Dėl Žemės sklypų formavimo ir pertvarkymo projektų rengimo ir įgyvendinimo taisyklių patvirtinimo“ 68 ir 70 punktais ir atsižvelgdamas į Nacionalinės žemės tarnybos prie Žemės ūkio ministerijos 2015 m. spalio 7 d. Žemės valdos projekto patikrinimo aktą Nr. FPA-76-(8.16):

1. Tvirtinu žemės sklypo Klaipėdoje, kadastro Nr. 2101/0035:6, formavimo ir pertvarkymo projektą (pridedami sprendinių brėžiniai, 5 lapai, pertvarkomos teritorijos susisiekiimo brėžinys, 1 lapas, aiškinamasis raštas, 7 lapai).

Projekto rengimo tikslas – pertvarkyti žemės sklypą padalijant į atskirus žemės sklypus ir pakeisti žemės sklypo pagrindinę paskirtį bei nustatyti naudojimo būdą.

Projekto rengimo organizatorius – Klaipėdos miesto savivaldybės administracijos direktorius.

Projekto rengimo iniciatorė –

Projekto rengėjas – uždaroji akcinė bendrovė „Adiurate“, Taikos pr. 24-424, Klaipėda. Projektą parengė Tautvydas Virkutis, kvalifikacijos pažymėjimas Nr. 2R-FP-782.

Pertvarkoma teritorija: žemės sklypas, kadastro Nr. 2101/0035:6, sklypo plotas – 0,4997 ha, pagrindinė naudojimo paskirtis – žemės ūkio. Sklypas nuosavybės teise priklauso

Pagal projektą naujai suformuoti 5 žemės sklypai: sklypo Nr. 1 plotas – 0,1229 ha, Nr. 2 – 0,1038 ha, Nr. 3 – 0,0903 ha, Nr. 4 – 0,0916 ha, Nr. 5 – 0,0911 ha. Sklypų pagrindinė žemės naudojimo paskirtis – kita, naudojimo būdas – vienbučių ir dvibučių gyvenamųjų pastatų teritorijos.

Taikomos specialiosios žemės naudojimo sąlygos – požeminių vandens telkinių (vandenviečių) sanitarinės apsaugos zonos, žemės sklypai, kuriuose įrengtos valstybei priklausančios melioracijos sistemos bei įrenginiai.

Siūlomi nustatyti servitutai: sklypui Nr. 1 – teisė važiuoti transporto priemonėmis, naudotis pėsčiųjų taku (tarnaujantis daiktas), teisė tiesti, naudoti, aptarnauti požemines ir antžemines komunikacijas (tarnaujantis daiktas); sklypams Nr. 2, Nr. 3, Nr. 4 – teisė važiuoti transporto priemonėmis, naudotis pėsčiųjų taku (tarnaujantis daiktas), teisė tiesti, naudoti, aptarnauti požemines ir antžemines komunikacijas (tarnaujantis daiktas), teisė važiuoti transporto priemonėmis, naudotis pėsčiųjų taku (viešpataujantis daiktas), teisė tiesti, naudoti, aptarnauti požemines ir antžemines komunikacijas (viešpataujantis daiktas), sklypui Nr. 5 – teisė važiuoti transporto priemonėmis, naudotis pėsčiųjų taku (viešpataujantis daiktas), teisė tiesti, naudoti, aptarnauti požemines ir antžemines komunikacijas (viešpataujantis daiktas).

2. P a k e i č i u 0,4997 ha žemės sklypo Klaipėdoje, kadastro Nr. 2101/0035:6, pagrindinę žemės naudojimo paskirtį iš žemės ūkio paskirties į kitos paskirties ir nustatau naujai suformuotų žemės sklypų naudojimo būdą – vienbučių ir dvibučių gyvenamųjų pastatų teritorijos.

Šis įsakymas gali būti skundžiamas Lietuvos Respublikos administracinių bylų teisenos įstatymo nustatyta tvarka Klaipėdos apygardos administraciniam teismui Galinio Pylimo g. 9, Klaipėda, per 1 mėnesį nuo individualaus akto paskelbimo dienos.

Savivaldybės administracijos direktorius



Saulius Budinas

**Žemės sklypų formavimo projekto  
sprendinių brėžinys**

2015 m. 10-14 d. sprendimu Nr. 401-3039



Iniciatorius (-ai):

Organizatorius: Klaipėdos miesto savivaldybė

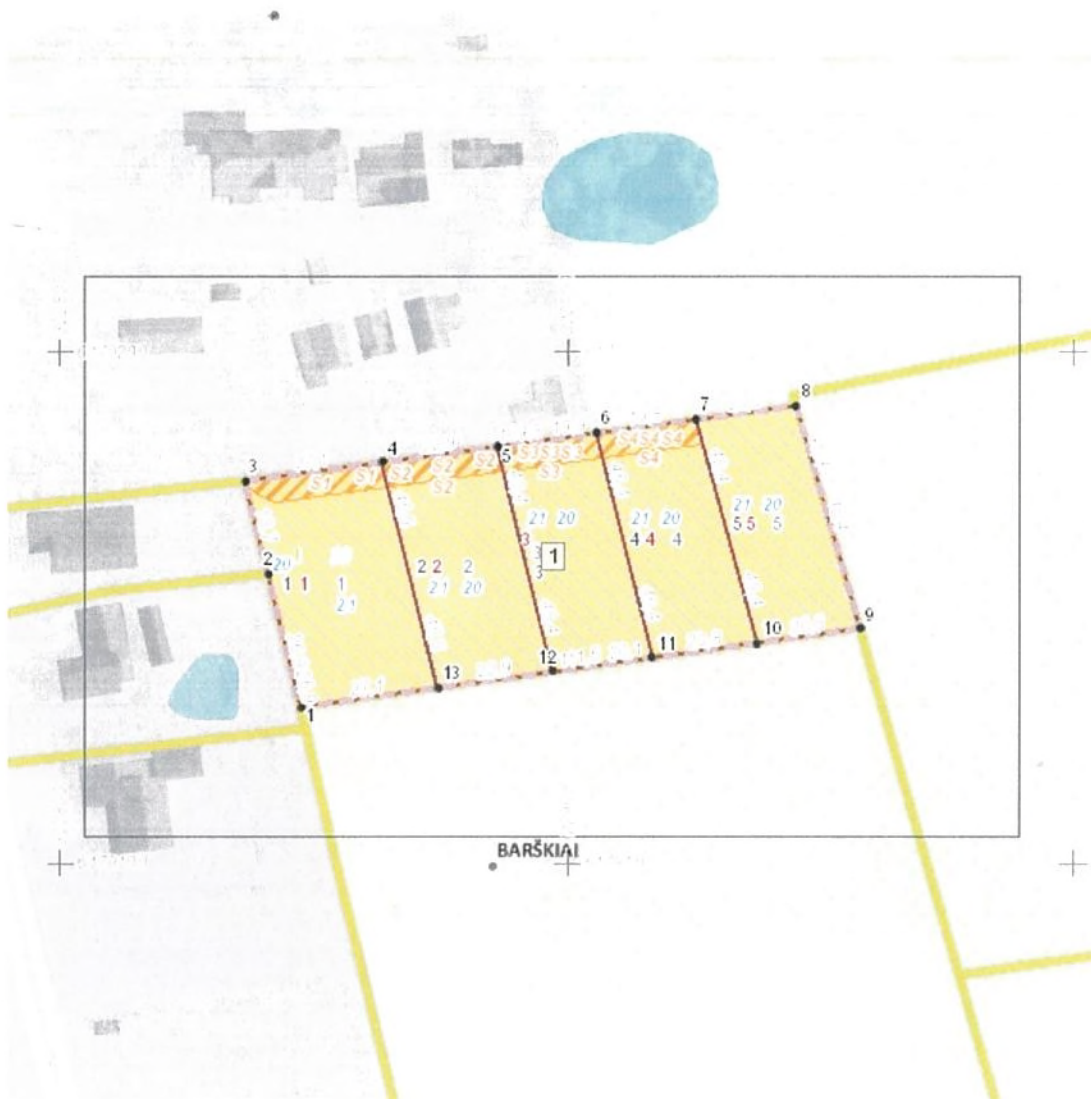
Projekto rengėjas: TAUTVYDAS VIRKUTIS

Žemės sklypo adresas: Klaipėdos apskr., Klaipėdos m. sav., Klaipėda

Žemės sklypo (sklypų)  
kadastro Nr.(plotas, ha): 2101/0035:0006 (0,4997ha)

Brėžinys sugeneruotas: 2015-09-11

**Situacijos schema, lapų išdėstymas**



## Sutartiniai ženklai

2015 m. 10-18 d. sprendimu Nr. AD-1-2020



	Projektuojamų žemės sklypų ribų posūkio taškų koordinatės		Gyvenamoji teritorija vienbučių ir dvibučių namų statybai
	Galiojimo riba		Gyvenamoji teritorija
	Kiti sklypai		Mišri gyvenamoji teritorija
	Formuojami privatūs žemės sklypai		Mišri centro teritorija
	Formuojami valstybinės žemės sklypai		Socialinės infrastruktūros teritorija
	Formuojami savivaldybių žemės sklypai		Specializuotų kompleksų teritorija
	Formuojami mišrios nuosavybės žemės sklypai		Paslaugų teritorija
	Laisvos valstybinės žemės plotai po sklypų formavimo		Pramonės ir sandėliavimo teritorija
	Matmenys		Inžinerinė infrastruktūros teritorija
	Projektuojamų sklypų linijų ilgiai		Inžinerinės infrastruktūros koridorius
	Tarpiniai projektuojami žemės sklypai		Bendro naudojimo erdvių, želdynų teritorija
	Servitutai		Vandenys
	Apribojimai (išskyrus paviršinio vandens telkinių pakrantės apsaugos juostas)		Aikštė
	Paviršinio vandens telkinių pakrantės apsaugos juostos		Vandenvietė
	Plotai, kuriuose numatoma miško žemę paversti kitomis naudmenomis		Naudingųjų iškasenų teritorija
	Esami sklypai		
	Laisvos valstybinės žemės plotai iki projektavimo		
	Žemės naudmenos		

### Reglamentinė zona

Kitos reikšmės

### Teritorijos naudojimo tipas

	Miškai ir miškingos teritorijos
	Neužstatoma žemės ūkio teritorija
	Užstatoma žemės ūkio teritorija
	Rekreacinio naudojimo žemės ūkio teritorija
	Sodininkų bendrijų teritorija

### Žemėlapyje naudojamų duomenų autorių teisės



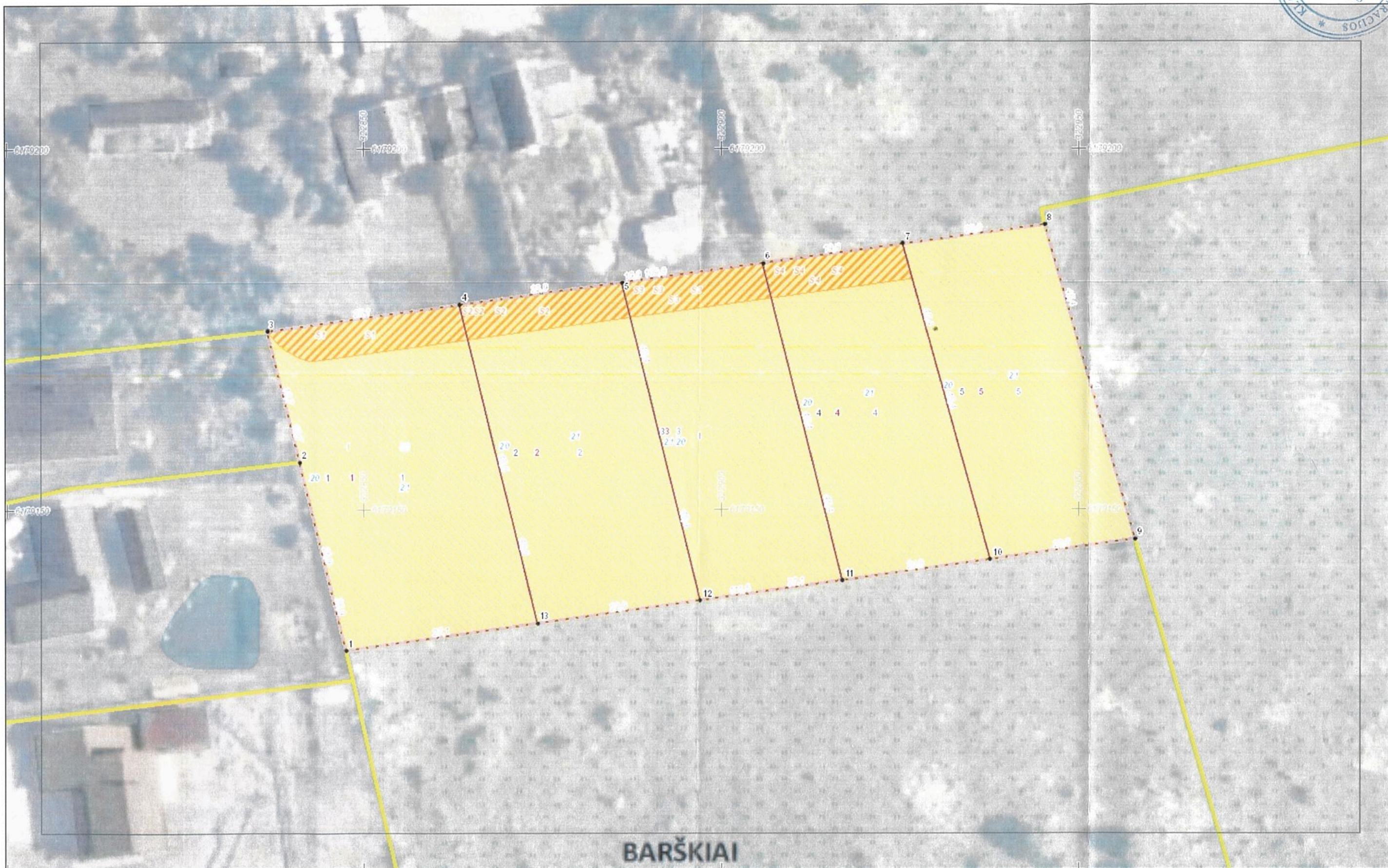
GDR10LT – Lietuvos Respublikos teritorijos M 1:10 000 georeferencinių erdvių duomenų rinkinys © Nacionalinė žemės tarnyba prie Žemės ūkio ministerijos  
ORT10LT – Lietuvos Respublikos teritorijos M 1:10 000 skaitmeninis rastrinis

Žemės sklypų formavimo projekto  
sprendinių brėžinys

1 Lapas, M 1:500

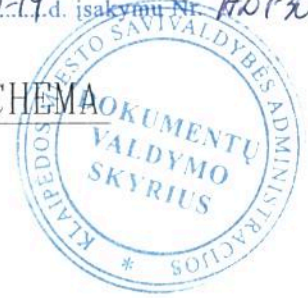
PATVIRTINTA  
Klaipėdos miesto savivaldybės  
administracijos direktoriaus

2015 m. 10 14 d. įsakymu Nr. 401-3030








2015 m. 10-14 d. įsakymu Nr. 1120-3039

## PERTVARKOMOS TERITORIJOS SUSISIEKIMO SCHEMA



### SUTARTINIAI ŽENKLAI

-  Įvažiavimas į žemės sklypą
-  Planuojama teritorija
-  Įregistruotų žemės sklypų ribos
-  Privažiavimas, plotis 4,32m, pagalbiniė gatvė - D kategorijos
-  Vietinės reikšmės Barškių gatvė, plotis 8m, aptarnaujanti gatvė - C kategorijos

Pertvarkomos teritorijos susisiekimo infrastruktūra išvystyta. Teritorija pasiekama važiuojant Kleimiškės gatve, po to važiuojama į Barškių gatvę, pavažiavus apie 280m. sukama į kairę, važiuojama privažiavimo keliu, jo plotis numatomas 4,32m ir taip pasiekiamas pertvarkomas žemės sklypas įvažiavimo kelias bus įrengtas sklypų savininkų lėšomis.

Ištrauką parengė:

Tautvydas Virkutis



(parašas)