



KLAIPĖDOS MIESTO SAVIVALDYBĖS ADMINISTRACIJOS DIREKTORIUS

ĮSAKYMAS DĖL ŽEMĖS SKLYPO KLAIPĖDOJE, SLĖNIO G. 40, FORMAVIMO IR PERTVARKYMO PROJEKTO PATVIRTINIMO

2016 m. kovo 8 d. Nr. AD1-688
Klaipėda

Vadovaudamasis Lietuvos Respublikos vietos savivaldos įstatymo 29 straipsnio 8 dalies 2 punktu, Žemės sklypų formavimo ir pertvarkymo projektų rengimo ir įgyvendinimo taisyklių, patvirtintų Lietuvos Respublikos žemės ūkio ministro ir Lietuvos Respublikos aplinkos ministro 2004 m. spalio 4 d. įsakymu Nr. 3D-452/D1-513 „Dėl Žemės sklypų formavimo ir pertvarkymo projektų rengimo ir įgyvendinimo taisyklių patvirtinimo“, 68 punktu ir atsižvelgdamas į Nacionalinės žemės tarnybos prie Žemės ūkio ministerijos 2015 m. vasario 24 d. Žemės valdos projekto patikrinimo aktą Nr. FPA-197-(8.16.),

tvirtinu žemės sklypo Klaipėdoje, Slėnio g. 40, formavimo ir pertvarkymo projektą (pridedami sprendinių brėžiniai, 4 lapai, ir aiškinamasis raštas, 3 lapai).

Planavimo tikslas – padalyti žemės sklypą į atskirus žemės sklypus.

Projekto rengimo organizatorius – Klaipėdos miesto savivaldybės administracijos direktorius.

Projekto rengimo iniciatorė – akcinė bendrovė LITGRID.

Projekto rengėja – uždaroji akcinė bendrovė „Minvida“, Kuncų g. 5-47, Klaipėda. Projektą parengė Vidmantas Češulis, kvalifikacijos pažymėjimas Nr. TPV 0026.

Pertvarkoma teritorija: žemės sklypas Slėnio g. 40, kadastro Nr. 2101/0041:38, sklypo plotas – 0,3834 ha, pagrindinė naudojimo paskirtis – kita, naudojimo būdas – inžinerinės infrastruktūros teritorijos.

Pagal projektą naujai suformuoti keturi žemės sklypai: sklypo Nr. 1 plotas – 0,1248 ha, Nr. 2 – 0,1322 ha, Nr. 3 – 0,0923 ha, Nr. 4 – 0,0341 ha. Sklypų pagrindinė žemės naudojimo paskirtis – kita, naudojimo būdas – susisiekimo ir inžinerinių komunikacijų aptarnavimo objektų teritorijos.

Taikomos specialiosios žemės ir miško naudojimo sąlygos: sklypui Nr. 1 – elektros linijų apsaugos zonos, vandentiekio, lietaus ir fekalinės kanalizacijos tinklų ir įrenginių apsaugos zonos; sklypui Nr. 2 – ryšių linijų apsaugos zonos, elektros linijų apsaugos zonos, vandentiekio, lietaus ir fekalinės kanalizacijos tinklų ir įrenginių apsaugos zonos; sklypui Nr. 3 – ryšių linijų apsaugos zonos, elektros linijų apsaugos zonos; sklypui Nr. 4 – elektros linijų apsaugos zonos.

Siūloma nustatyti servitutus: sklypui Nr. 1 – kelio servitutas – teisė važiuoti transporto priemonėmis, naudotis pėsčiųjų taku (viešpataujantis daiktas, tarnaujantis daiktas), kiti servitutai – teisė prižiūrėti, eksploatuoti, remontuoti, rekonstruoti alyvos surinkimo rezervuarą (tarnaujantis daiktas), teisė tiesti, aptarnauti, naudoti požemines ir antžemines komunikacijas (viešpataujantis daiktas); sklypui Nr. 2 – kelio servitutas – teisė važiuoti transporto priemonėmis, naudotis pėsčiųjų taku (viešpataujantis daiktas, tarnaujantis daiktas), kiti servitutai – teisė prižiūrėti, eksploatuoti, remontuoti, rekonstruoti alyvos surinkimo rezervuarą (viešpataujantis daiktas), teisė tiesti, aptarnauti, naudoti požemines ir antžemines komunikacijas (tarnaujantis daiktas); sklypams Nr. 3 ir

Nr. 4 – teisė tiesti, aptarnauti, naudoti požemines ir antžemines komunikacijas (tarnaujantis daiktas).

Šis įsakymas gali būti skundžiamas Lietuvos Respublikos administracinių bylų teisenos įstatymo nustatyta tvarka Klaipėdos apygardos administraciniam teismui Galinio Pylimo g. 9, Klaipėda, per 1 mėnesį nuo individualaus akto paskelbimo dienos.

Savivaldybės administracijos direktorius

Saulius Budinas



Parengė
Žemėtvarkos skyriaus vyriausioji specialistė

Raimonda Kranauskaitė, tel. 39 61 64
2016-02-26

Žemės sklypų formavimo projekto sprendinių brėžinys



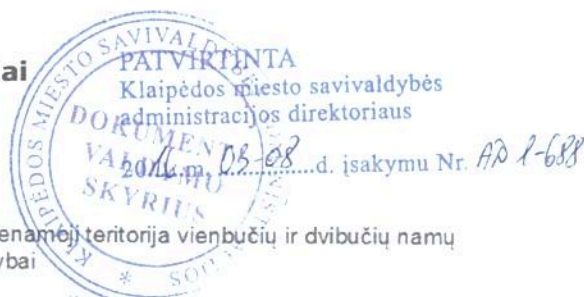
Iniciatorius (-ai): LITGRID AB
Organizatorius: Klaipėdos miesto savivaldybė
Projekto rengėjas: VIDMANTAS ČEŠULIS
Žemės sklypo adresas: Klaipėdos apskr., Klaipėdos m. sav., Klaipėda, Slėnio g.
Žemės sklypo (sklypų) kadastro Nr.(plotas, ha): 2101/0041:0038 (0,3834ha)

Brėžinys sugeneruotas: 2016-01-16

Situacijos schema, lapų išdėstymas



Sutartiniai ženklai



● Projektuojamų žemės sklypų ribų posūkio taškų koordinatės	□ Gyvenamoji teritorija vienbučių ir dvibučių namų statybai
□ Galiojimo riba	□ Gyvenamoji teritorija
□ Kiti sklypai	□ Mišri gyvenamoji teritorija
□ Formuojami privatus žemės sklypai	□ Mišri centro teritorija
□ Formuojami valstybinės žemės sklypai	□ Socialinės infrastruktūros teritorija
□ Formuojami savivaldybių žemės sklypai	□ Specializuotų kompleksų teritorija
□ Formuojami mišrios nuosavybės žemės sklypai	□ Paslaugų teritorija
□ Laisvos valstybinės žemės plotai po sklypų formavimo	□ Pramonės ir sandėliavimo teritorija
— Matmenys	□ Inžinerinė infrastruktūros teritorija
— Projektuojamų sklypų linijų ilgiai	□ Inžinerinės infrastruktūros koridorius
□ Tarpiniai projektuojami žemės sklypai	□ Bendro naudojimo erdvių, želdynų teritorija
□ Servitutai	□ Vandenys
□ Apribojimai (išskyrus paviršinio vandens telkinių pakrantės apsaugos juostas)	□ Aikštė
□ Paviršinio vandens telkinių pakrantės apsaugos juostos	□ Vandenvietė
□ Plotai, kuriuose numatoma miško žemę paversti kitomis naudmenomis	□ Naudingųjų iškasenų teritorija
□ Esami sklypai	
□ Laisvos valstybinės žemės plotai iki projektavimo	
□ Žemės naudmenos	
Reglamentinė zona	
□ Kitos reikšmės	
Teritorijos naudojimo tipas	
□ Miškai ir miškingos teritorijos	
□ Neužstatoma žemės ūkio teritorija	
□ Užstatoma žemės ūkio teritorija	
□ Rekreacinio naudojimo žemės ūkio teritorija	
□ Sodininkų bendrijų teritorija	

Žemėlapyje naudojamų duomenų autorių teisės



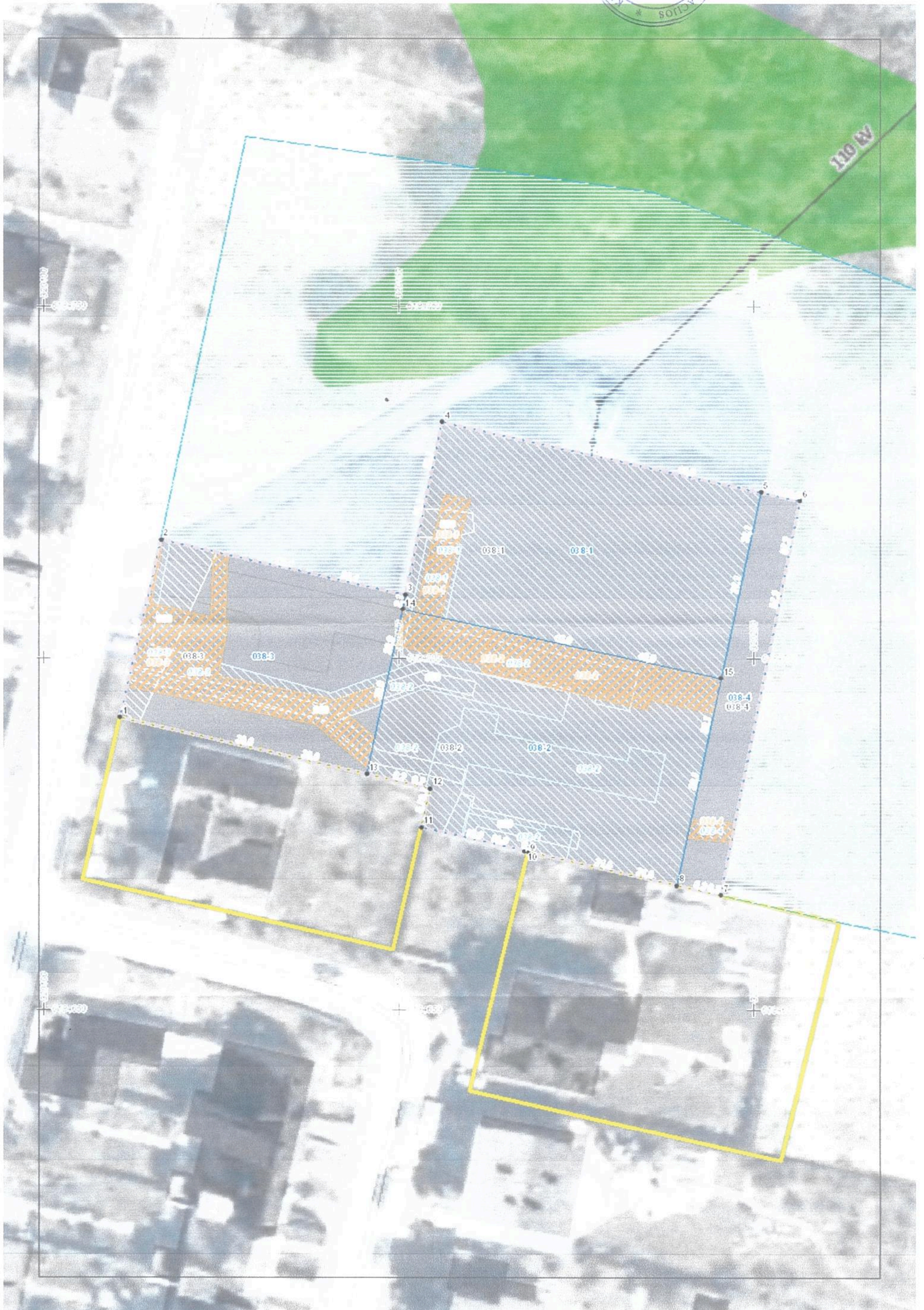
GDR10LT – Lietuvos Respublikos teritorijos M 1:10 000 georeferencinių erdviųjų duomenų rinkinys © Nacionalinė žemės tarnyba prie Žemės ūkio ministerijos

ORT10LT – Lietuvos Respublikos teritorijos M 1:10 000 skaitmeninis rastrinis

Žemės sklypų formavimo projekto
sprendinių brėžinys

1 Lapas. M 1:500

ATVIRTA
Klaipėdos miesto savivaldybės
Techninės tarnybos direktoriaus
2018 m. 03-08 d. įsakymu Nr. 4201-688



ŽEMĖS SKLYPO FORMA VIMO IR PERTVARKYMO PROJEKTAS M 1: 1000

SRENDINIŲ BRĖŽINYS

Pertvarkomos teritorijos bendras plotas 0,3834 ha.



TAŠKŲ KOORDINATĖS

Taško Nr.	X	Y
1	6184691.42	320110.67
2	6184716.78	320116.44
3	6184708.92	320150.91
4	6184733.50	320156.05
5	6184723.56	320201.01
6	6184722.35	320206.50
7	6184666.28	320195.33
8	6184667.58	320189.17
9	6184672.46	320168.19
10	6184672.58	320167.73
11	6184675.91	320153.08
12	6184681.46	320154.35
13	6184683.50	320145.42
14	6184706.88	320150.48
15	6184697.08	320195.40

Gatvė, namo Nr.	Slėnio g. 40
Kaimas (miestelis)	-
Seniūnija	-
Miestas (rajonas)	Klaipėda
Apskritis	Klaipėdos
Kadastro vietovė	Klaipėdos m. k. v. 2101
Žemės sklypo (sklypų) kadastro Nr.	Kadastro numeris
	Bloko Nr. žemės sklypo Nr.
2101/0041	0 0 4 1 0 0 3 8

Žemės sklypo (sklypų) pagrindinė žemės naudojimo paskirtis, būdas ir pobūdis iki pertvarkymo			
Žemės sklypo Nr.	plotas	pagrindinė žemės naudojimo paskirtis	būdas
038	0.3834	Kitos paskirties žemė	Inžinerinės infrastruktūros teritorijos

Žemės sklypo (sklypų) pagrindinė žemės naudojimo paskirtis, būdas ir pobūdis po pertvarkymo			
Žemės sklypo Nr.	plotas	pagrindinė žemės naudojimo paskirtis	būdas
038-1	0.1248	Kitos paskirties žemė	Susisiekimo ir inžinerinių komunikacijų aptarnavimo objektų teritorijos
038-2	0.1322	Kitos paskirties žemė	Susisiekimo ir inžinerinių komunikacijų aptarnavimo objektų teritorijos
038-3	0.0923	Kitos paskirties žemė	Susisiekimo ir inžinerinių komunikacijų aptarnavimo objektų teritorijos
038-4	0.0341	Kitos paskirties žemė	Susisiekimo ir inžinerinių komunikacijų aptarnavimo objektų teritorijos

Gretimybės	Linijos ilgis, m	Žemės sklypo kad. Nr.	Pastabos
1-2	26.0		Serviso g.
2-3	35.4		Laisva valstybinė žemė
3-4	25.1		
4-5	46.0		
5-6	5.6		
6-7	57.2		
7-8	6.3	210100020152	
8-9	21.5		Slėnio g.
9-10	0.5		
10-11	15.0		
11-12	5.7		
12-13	9.2	210100020157	Ramūnas Telmentas, Adolfina Telmentienė
13-1	35.6		

Iki žemės sklypo (sklypų) pertvarkymo jam (jiems) taikytos specialiosios žemės ir miško naudojimo sąlygos, nustatytos Lietuvos Respublikos Vyriausybės 1992m. gegužės 12d. nutarimu Nr. 343 (Žin., 1992, Nr. 22-652)

Žemės sklypo Nr.	kodas	aprašymas	plotas, ha	servitutai kodu
038	I	Ryšių linijų apsaugos zonos	0.0658	nėra
	VI	Elektros linijų apsaugos zonos	0.0143	nėra
	XLIX	Vandentiekio, lietaus ir fekalinės kanalizacijos tinklų ir įrenginių apsaugos zonos	0.0143	nėra

Po žemės sklypo (sklypų) pertvarkymo jam (jiems) taikytos specialiosios žemės ir miško naudojimo sąlygos, nustatytos Lietuvos Respublikos Vyriausybės 1992m. gegužės 12d. nutarimu Nr. 343 (Žin., 1992, Nr. 22-652)

Žemės sklypo Nr.	kodas	aprašymas	plotas, ha	servitutai kodu
038-1	VI	Elektros linijų apsaugos zonos	0.1248	115 - kelio servitutas - teisė važiuoti transporto priemonėmis, naudotis pėsčiųjų taku (viešpataujantis sklype 038-2), plotas - 0,0238ha;
	XLIX	Vandentiekio, lietaus ir fekalinės kanalizacijos tinklų ir įrenginių apsaugos zonos	0.0054	215 - kelio servitutas - teisė važiuoti transporto priemonėmis, naudotis pėsčiųjų taku (tarnaujantis sklypui 038-2), plotas - 0,0030ha;
038-2	I	Ryšių linijų apsaugos zonos	0.0165	92 - kiti servitutai - teisė prižiūrėti, eksploatuoti, remontuoti, rekonstruoti alyvos surinkimo rezervuarą (tarnaujantis sklypui 038-2), plotas 0,0033ha;
	VI	Elektros linijų apsaugos zonos	0.1322	218 - teisė tiesiti, aptarnauti, naudoti požemines, antžemines komunikacijas (viešpataujantis sklype 038-2), plotas - 0,0153ha;
	XLIX	Vandentiekio, lietaus ir fekalinės kanalizacijos tinklų ir įrenginių apsaugos zonos	0.0414	115 - kelio servitutas - teisė važiuoti transporto priemonėmis, naudotis pėsčiųjų taku (viešpataujantis sklype 038-1), plotas - 0,0030ha;
038-3	VI	Elektros linijų apsaugos zonos	0.0282	215 - kelio servitutas - teisė važiuoti transporto priemonėmis, naudotis pėsčiųjų taku (tarnaujantis sklypui 038-1), plotas - 0,0238ha;
	I	Ryšių linijų apsaugos zonos	0.0172	91 - kiti servitutai - teisė prižiūrėti, eksploatuoti, remontuoti, rekonstruoti alyvos surinkimo rezervuarą (viešpataujantis sklype 038-1), plotas 0,0033ha;
038-4	VI	Elektros linijų apsaugos zonos	0.0017	222 - teisė tiesiti, aptarnauti, naudoti požemines, antžemines komunikacijas (tarnaujantis), plotas - 0,0017ha;

Žemės sklypo savininko/ naudotojo vardas, pavardė ar pavadinimas	Žemės sklypo Nr.	Bendras plotas ha	Žemės ūkio naudmenos							užstatyta teritorija	vandenys	kita žemė	nusausinta žemė		
			iš viso				miškas								
			arama	sodai	pievos	krūmai	miškas	krūmai	keliai						
LR	038	0.3834	0.3834	-	-	-	-	-	-	-	-	0.0034	-	0.3800	0.3834

Žemės sklypo savininko/ naudotojo vardas, pavardė ar pavadinimas	Žemės sklypo Nr.	Bendras plotas ha	Žemės ūkio naudmenos							užstatyta teritorija	vandenys	kita žemė	nusausinta žemė		
			iš viso				miškas								
			arama	sodai	pievos	krūmai	miškas	krūmai	keliai						
LR/LitGRID	038-1	0.1248	0.1248	-	-	-	-	-	-	-	-	0.1248	-	-	0.1248
LR/LESTO	038-2	0.1322	0.1322	-	-	-	-	-	-	-	-	0.1242	-	-	0.1322
LR	038-3	0.0923	0.0923	-	-	-	-	-	-	-	0.0247	-	-	0.0676	0.0923
LR	038-4	0.0341	0.0341	-	-	-	-	-	-	-	-	-	-	0.0341	0.0341

DO KRAJAVIRTINIAI
VAKlaipėdos miesto savivaldybės
sąveikusios administracijos direktoriaus
2016 m. 03.08 d. įsakymu Nr. 1521-688

Sutartinio ženklo žymėjimas	sutartinio ženklo aprašymas
n	n - Sklypo numeris (adresas)
m	m - Sklypo plotas, m²
A	A - Žemės naudojimo būdas
—	Nekilnojamo turto registre registruoti pastatai
—	Esamų žemės sklypų ribos
---	Suformuotų žemės sklypų ribos
↔	Išvažiavimas - išvažiavimas, cismo kryptis
+	Sklypo postūčio kampų taškai
■	Susisiekimo ir inžinerinių komunikacijų aptarnavimo objektų teritorijos
■	Kelio servitutas
■	Servitutas-tiesiti, aptarnauti, naudoti požemines, antžemines komunikacijas
■	Elektros linijų apsaugos zonos (servitutas)
■	Vandentiekio, lietaus ir fekalinės kanalizacijos tinklų ir įrenginių apsaugos zonos (servitutas)
■	Ryšių linijų apsaugos zonos (servitutas)
■	Kelio asinė linija
■	Kelio raudonosios linijos

MINVIDA		UAB "MINVIDA"	
Kscny g. 5-47, LT-95247, Klaipėda tel. 8 683 70788, eminvida@yahoo.com			
pareigos	vardas ir pavardė	kvalifikacijos atestato numeris ir data	parašas data
Direktorius	Vidmantas Češulis		<i>[Signature]</i> 2015
Projekto vadovas	Vidmantas Češulis	NR.0026, 2015 03 04	<i>[Signature]</i> 2015