



KLAIPĖDOS MIESTO SAVIVALDYBĖS ADMINISTRACIJOS DIREKTORIUS

ĮSAKYMAS DĖL ŽEMĖS SKLYPO KLAIPĖDOJE, ŠILUTĖS PL. 105, FORMAVIMO IR PERTVARKYMO PROJEKTO PATVIRTINIMO

2016 m. gegužės 25 d. Nr. AD1-1654
Klaipėda

Vadovaudamasis Lietuvos Respublikos vietos savivaldos įstatymo 29 straipsnio 8 dalies 2 punktu, Žemės sklypų formavimo ir pertvarkymo projektų rengimo ir įgyvendinimo taisyklių, patvirtintų Lietuvos Respublikos žemės ūkio ministro ir Lietuvos Respublikos aplinkos ministro 2004 m. spalio 4 d. įsakymu Nr. 3D-452/D1-513 „Dėl Žemės sklypų formavimo ir pertvarkymo projektų rengimo ir įgyvendinimo taisyklių patvirtinimo“, 68 punktu ir atsižvelgdamas į Nacionalinės žemės tarnybos prie Žemės ūkio ministerijos 2016 m. gegužės 18 d. Žemėtvarkos planavimo dokumento patikrinimo aktą Nr. FPA-291-(8.16) Žemėtvarkos planavimo dokumentų rengimo informacinės sistemos paslaugoje Nr. ZSFP- 3066:

1. Tvirtinu žemės sklypo Klaipėdoje, Šilutės pl. 105, formavimo ir pertvarkymo projektą (pridedami sprendinių brėžiniai, 3 lapai, aiškinamasis raštas, 5 lapai).

Projekto rengimo tikslas – padalyti žemės sklypą į du ar daugiau žemės sklypų ir sujungti įsiterpusį laisvos valstybinės žemės plotą, kuriame negalima suformuoti racionalaus dydžio ir ribų žemės sklypo, su besiribojančiu žemės sklypu.

Projekto rengimo organizatorius – Klaipėdos miesto savivaldybės administracijos direktorius.

Projekto iniciatorė – uždaroji akcinė bendrovė „Laumina“.

Projekto rengėja – uždaroji akcinė bendrovė „Sunsolis“, J. Janonio g. 6B, Klaipėda. Projektą parengė Vaidas Martinkus, kvalifikacijos pažymėjimas Nr.2R- FP-783.

Planuojama teritorija: žemės sklypas Šilutės pl. 105, kadastro Nr. 2101/0007:102, plotas – 1,6020 ha, pagrindinė žemės naudojimo paskirtis – kita, naudojimo būdas – pramonės ir sandėliavimo objektų teritorijos; 0,0126 ha kitos paskirties laisvos valstybinės žemės plotas, kuriame nėra galimybės suformuoti atskiro žemės sklypo, savininkė – Lietuvos Respublika.

Pagal projektą naujai formuojami trys žemės sklypai: sklypo Nr. 1 plotas – 0,1500 ha, Nr. 2 – 0,6020 ha ir Nr. 3 – 0,8626 ha, pagrindinė žemės naudojimo paskirtis – kita, naudojimo būdas – pramonės ir sandėliavimo objektų teritorijos.

Taikomos specialiosios žemės ir miško sąlygos: sklypui Nr. 1 – šilumos ir karšto vandens tiekimo tinklų apsaugos zonos, vandentiekio, lietaus ir fekalinės kanalizacijos tinklų ir įrenginių apsaugos zonos, ryšių linijų apsaugos zonos; sklypui Nr. 2 – vandentiekio, lietaus ir fekalinės kanalizacijos tinklų ir įrenginių apsaugos zonos, elektros linijų apsaugos zonos; sklypui Nr. 3 – vandentiekio, lietaus ir fekalinės kanalizacijos tinklų ir įrenginių apsaugos zonos.

Siūlomi nustatyti servitutai: teisė tiesti požemines, antžemines komunikacijas (tarnaujantis daiktas), teisė aptarnauti požemines, antžemines komunikacijas (tarnaujantis daiktas).

2. N u s t a t a u, kad patvirtintas formavimo ir pertvarkymo projektas įsigalioja kitą dieną po oficialaus pranešimo vietinėje spaudoje apie jo patvirtinimą ir įsakymo paskelbimo Klaipėdos miesto savivaldybės interneto svetainėje.

Šis įsakymas gali būti skundžiamas Lietuvos Respublikos administracinių bylų teisenos įstatymo nustatyta tvarka Klaipėdos apygardos administraciniam teismui Galinio Pylimo g. 9, Klaipėda, per 1 mėnesį nuo individualaus akto paskelbimo dienos.

Savivaldybės administracijos direktorius

Saulius Budinas



Parengė
Žemėtvarkos skyriaus vyriausioji specialistė

Raimonda Kranauskaitė, tel. 39 61 64
2016-04-23

Žemės sklypų formavimo projekto sprendinių brėžinys

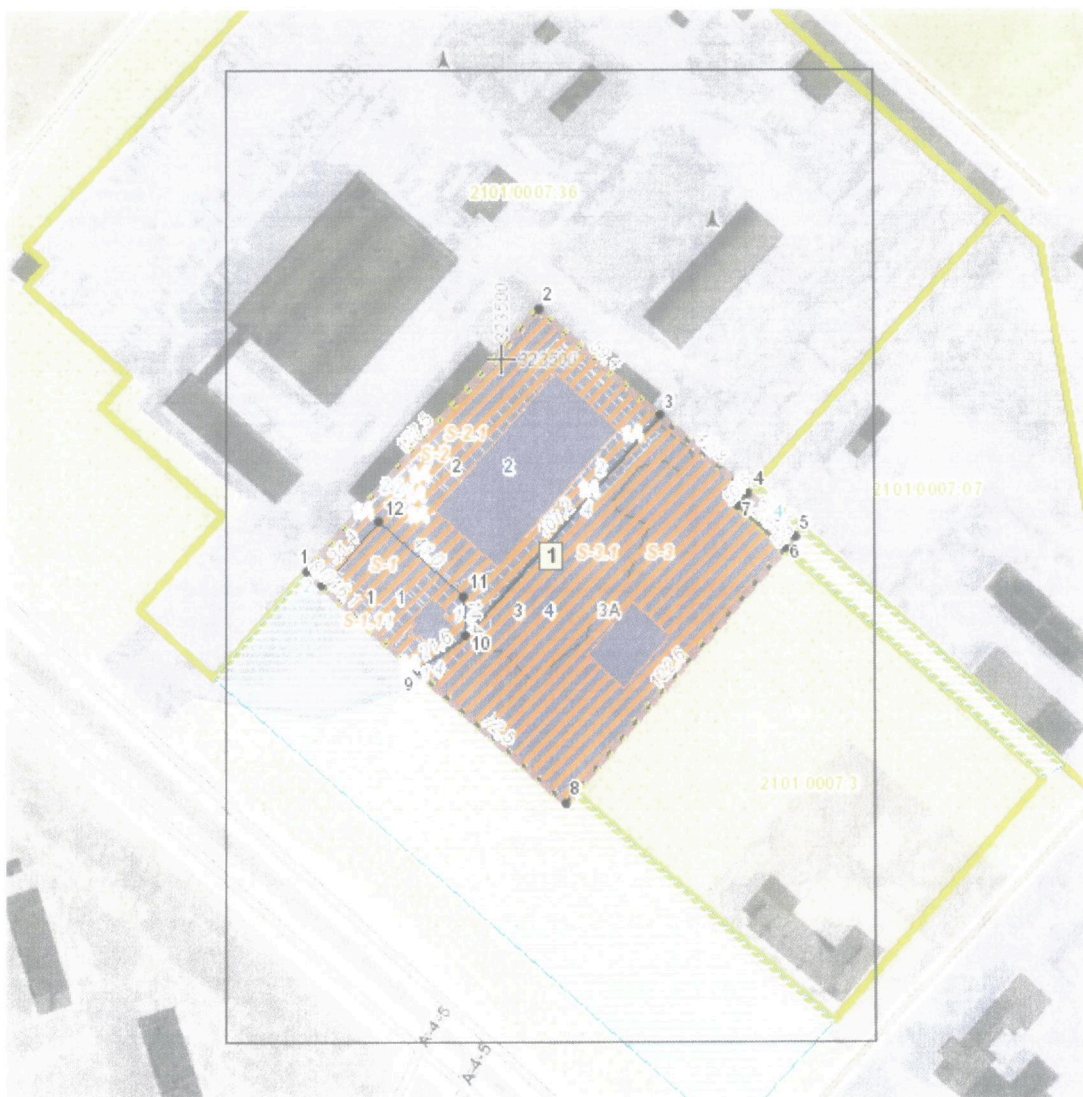


Klaipėdos miesto savivaldybės
administracijos direktoriaus
2016 m. gegužės 25 d. sprendimu Nr. M21-16

Iniciatorius (-ai): UAB "Laugmina"
Organizatorius: Klaipėdos miesto savivaldybė
Projekto rengėjas: VAIDAS MARTINKUS
Žemės sklypo adresas: Klaipėdos apskr., Klaipėdos m. sav., Klaipėda, Šilutės pl.
Žemės sklypo (sklypų) kadastro Nr.(plotas, ha): 2101/0007:0102 (1,6020ha)

Brėžinys sugeneruotas: 2016-04-06

Situacijos schema, lapų išdėstymas



Sutartiniai ženklai



Klaipėdos miesto savivaldybės administracijos direktoriaus

2016 m. rugpjūtį sprendimu Nr. 1721-1654

●	Projektuojamų žemės sklypų ribų posūkio taškų koordinatės		Gyvenamoji teritorija
	Galiojimo riba		Mišri gyvenamoji teritorija
	Kiti sklypai		Mišri centro teritorija
	Formuojami privati žemės sklypai		Socialinės infrastruktūros teritorija
	Formuojami valstybinės žemės sklypai		Specializuotų kompleksų teritorija
	Formuojami savivaldybių žemės sklypai		Paslaugų teritorija
	Formuojami mišrios nuosavybės žemės sklypai		Pramonės ir sandėliavimo teritorija
	Laisvos valstybinės žemės plotai po sklypų formavimo		Inžinerinės infrastruktūros teritorija
—	Matmenys		Inžinerinės infrastruktūros koridorius
—	Projektuojamų sklypų linijų ilgiai		Bendro naudojimo erdvių, želdynų teritorija
	Tarpiniai projektuojami žemės sklypai		Vandenys
	Servitutai		Aikštė
	Apribojimai (išskyrus paviršinio vandens telkinių pakrantės apsaugos juostas)		Vandenvietė
	Paviršinio vandens telkinių pakrantės apsaugos juostos		Naudingųjų iškasenų teritorija
	Plotai, kuriuose numatoma miško žemę paversti kitomis naudmenomis		
	Esami sklypai		
	Laisvos valstybinės žemės plotai iki projektavimo		
	Žemės naudmenos		
Reglamentinė zona			
	Kitos reikšmės		
Teritorijos naudojimo tipas			
	Mišakai ir miškingos teritorijos		
	Neužstatoma žemės ūkio teritorija		
	Žemės ūkio ir specializuotų ūkių teritorija		
	Rekreacinio naudojimo žemės ūkio teritorija		
	Sodininkų bendrijų teritorija		
	Vienbučių ir dvibučių gyvenamųjų namų teritorija		

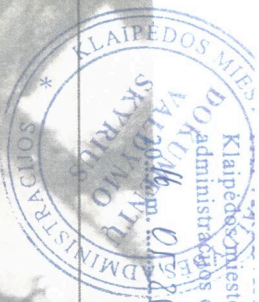
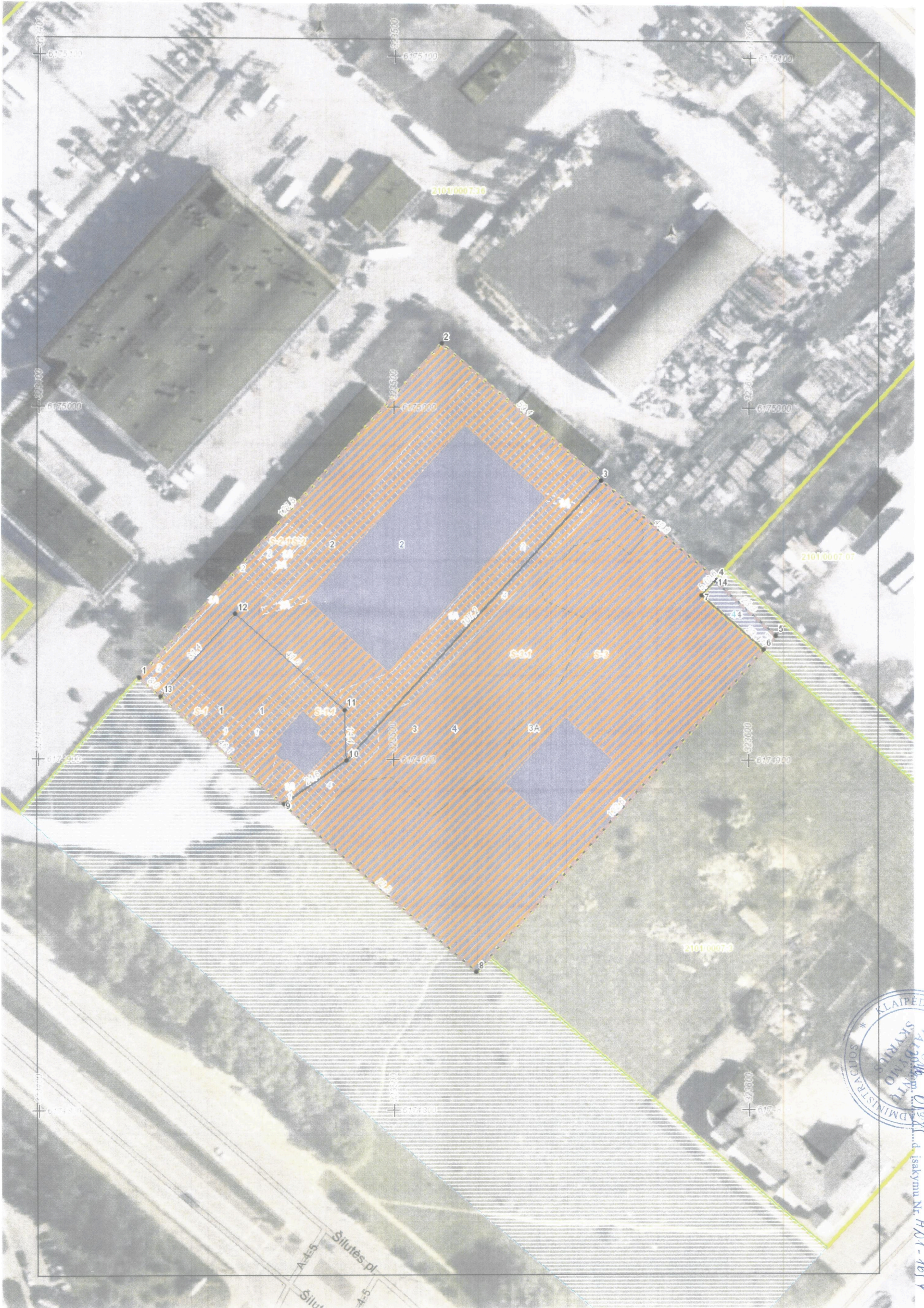
Žemėlapyje naudojamų duomenų autorių teisės



GDR10LT - Lietuvos Respublikos teritorijos M 1:10 000 georeferencinių erdvių duomenų rinkinys © Nacionalinė žemės tarnyba prie Žemės ūkio ministerijos
ORT10LT - Lietuvos Respublikos teritorijos M 1:10 000 skaitmeninis rastrinis

Žemės sklypų formavimo projekto
sprendinių brėžinys

1 Lapas. M 1:1000



Administracijos direktoriaus
sakymu Nr. H01-16CV