



## KLAIPĖDOS MIESTO SAVIVALDYBĖS ADMINISTRACIJOS DIREKTORIUS

### ĮSAKYMAS DĖL ŽEMĖS SKLYPO KLAIPĖDOJE, SLĒNIO G. 19, FORMAVIMO IR PERTVARKYMO PROJEKTO PATVIRTINIMO

2016 m. gegužės 27 d. Nr. AD1-1686  
Klaipėda

Vadovaudamasis Lietuvos Respublikos vietos savivaldos įstatymo 29 straipsnio 8 dalies 2 punktu, Lietuvos Respublikos žemės ūkio ministro ir Lietuvos Respublikos aplinkos ministro 2004 m. spalio 4 d. įsakymu Nr. 3D-452/D1-513 „Dėl Žemės sklypų formavimo ir pertvarkymo projektų rengimo ir įgyvendinimo taisyklių patvirtinimo“ ir atsižvelgdamas į Nacionalinės žemės tarnybos prie Žemės ūkio ministerijos 2016 m. gegužės 24 d. Žemėtvarkos planavimo dokumento patikrinimo aktą Nr. FPA-320-(8.16) Žemėtvarkos planavimo dokumentų rengimo informacinės sistemos paslaugoje Nr. ZSFP-2951,

tvirtinu žemės sklypo Klaipėdoje, Slėnio g. 19, formavimo ir pertvarkymo projektą (pridedami sprendinių brėžiniai, 4 lapai, aiškinamasis raštas, 5 lapai).

Projekto rengimo tikslas – sujungti įsiterpusį laisvos valstybinės žemės plotą, kuriame negalima suformuoti racionalaus dydžio ir ribų žemės sklypo, su besiribojančiu žemės sklypu.

Projekto rengimo organizatorius – Klaipėdos miesto savivaldybės administracijos direktorius.

Projekto iniciatorius –

Projekto rengėja – uždaroji akcinė bendrovė „Planvesta“, Šilutės pl. 2-502, Klaipėda. Projektą parengė Vaidas Martinkus, kvalifikacijos pažymėjimas Nr. 2R-FP-783.

Planuojama teritorija: žemės sklypas Slėnio g. 19, kadastro Nr. 2101/0002:274, plotas – 0,0510 ha, pagrindinė žemės naudojimo paskirtis – kita, naudojimo būdas – gyvenamosios teritorijos, naudojimo pobūdis – mažaaukščių gyvenamųjų namų statybos, žemės sklypo savininka:

0,0027 ha kitos paskirties laisvos valstybinės žemės plotas, kuriame nėra galimybės suformuoti atskiro žemės sklypo, savininkė – Lietuvos Respublika.

Pertvarkyto žemės sklypo plotas – 0,0537 ha, žemės naudojimo paskirtis – kita, naudojimo būdas – vienbučių ir dvibučių gyvenamųjų pastatų teritorijos. Sklypui taikomos specialiosios žemės ir miško naudojimo sąlygos – elektros linijų apsaugos zonos, ryšių linijų apsaugos zonos, vandentiekio, lietaus ir fekalinės kanalizacijos tinklų ir įrenginių apsaugos zonos.

Šis įsakymas gali būti skundžiamas Lietuvos Respublikos administracinių bylų teisenos įstatymo nustatyta tvarka Klaipėdos apygardos administraciniam teismui Galinio Pylimo g. 9, Klaipėda, per 1 mėnesį nuo individualaus akto paskelbimo dienos.

Savivaldybės administracijos direktorius

Saulius Budinas

Parengė

Žemėtvarkos skyriaus vyriausioji specialistė



Nijolė Jonikienė, tel. 39 61 64  
2016-05-25

**Žemės sklypų formavimo projekto  
sprendinių brėžinys**

PATVIRTINTA  
Klaipėdos miesto savivaldybės  
administracijos direktoriaus

2016 m. 05 27 d.

įsakymu Nr. AD1-1686



Iniciatorius (-ai):

Organizatorius: Klaipėdos miesto savivaldybė

Projekto rengėjas: VAIDAS MARTINKUS

Žemės sklypo adresas: Klaipėdos apskr., Klaipėdos m. sav., Klaipėda, Slėnio g.

Žemės sklypo (sklypų)  
kadastro Nr.(plotas, ha): 2101/0002:0274 (0,0510ha)

Brėžinys sugeneruotas: 2016-04-06

**Situacijos schema, lapų išdėstymas**



## Sutartiniai ženklai

2016 m. 05 mėn. d. įsakymu Nr. AD1-1686

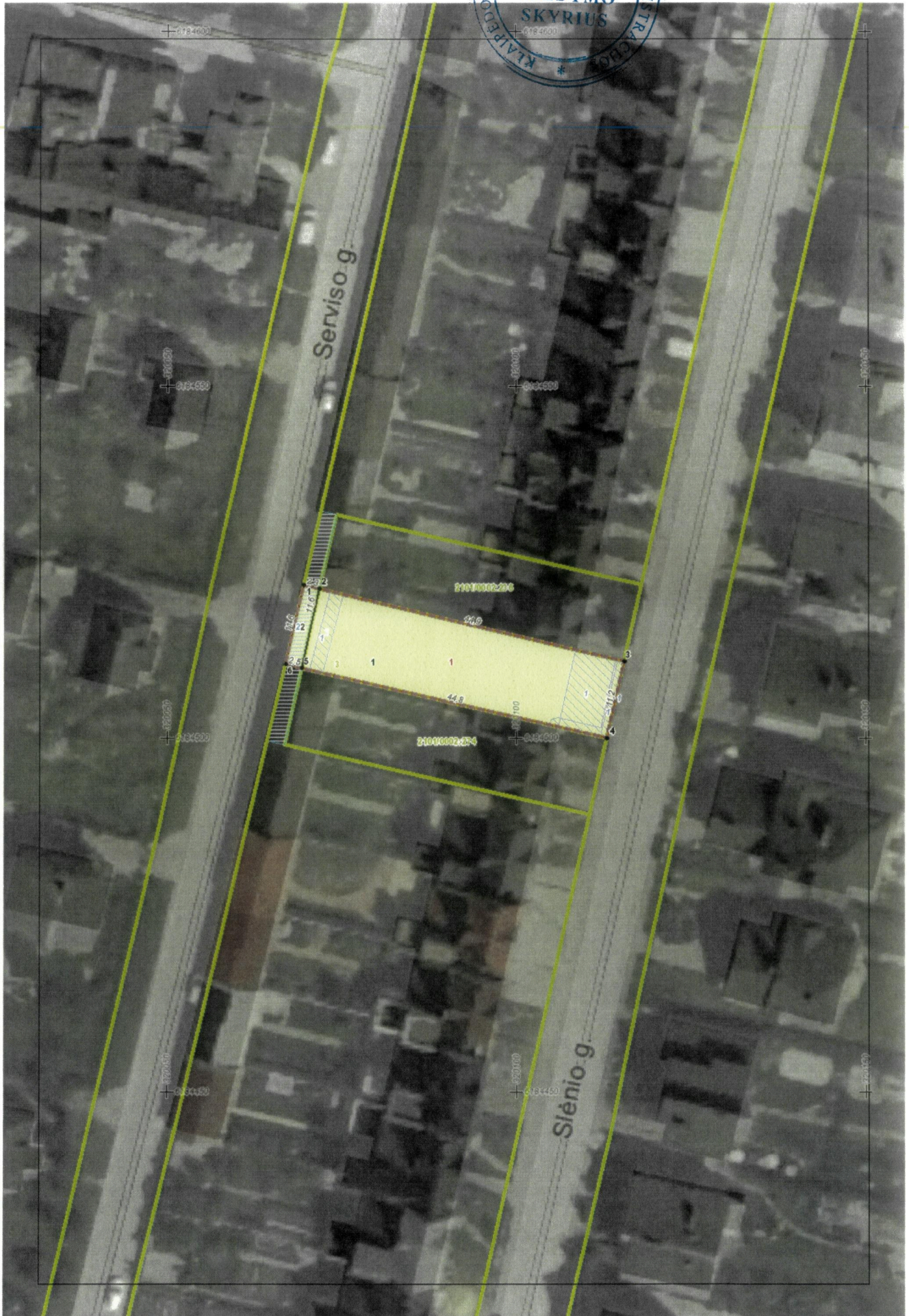


	Projektuojamų žemės sklypų ribų posūkio taškų koordinatės		Gyvenamųjų teritorija
	Galiojimo riba		Mišri gyvenamųjų teritorija
	Kiti sklypai		Mišri centro teritorija
	Formuojami privati žemės sklypai		Socialinės infrastruktūros teritorija
	Formuojami valstybinės žemės sklypai		Specializuotų kompleksų teritorija
	Formuojami savivaldybių žemės sklypai		Paslaugų teritorija
	Formuojami mišrios nuosavybės žemės sklypai		Pramonės ir sandėliavimo teritorija
	Laisvos valstybinės žemės plotai po sklypų formavimo		Inžinerinės infrastruktūros teritorija
	Matmenys		Inžinerinės infrastruktūros koridorius
	Projektuojamų sklypų linijų ilgiai		Bendro naudojimo erdvių, želdynų teritorija
	Tarpiniai projektuojami žemės sklypai		Vandenys
	Servitutai		Aikštė
	Apribojimai (išskyrus paviršinio vandens telkinių pakrantės apsaugos juostas)		Vandenvietė
	Paviršinio vandens telkinių pakrantės apsaugos juostos		Naudingųjų iškasenų teritorija
	Plotai, kuriuose numatoma miško žemę paversti kitomis naudmenomis		
	Esami sklypai		
	Laisvos valstybinės žemės plotai iki projektavimo		
	Žemės naudmenos		
<b>Reglamentinė zona</b>			
	Kitos reikšmės		
<b>Teritorijos naudojimo tipas</b>			
	Mišakai ir miškingos teritorijos		
	Neužstatoma žemės ūkio teritorija		
	Žemės ūkio ir specializuotų ūkių teritorija		
	Rekreacinio naudojimo žemės ūkio teritorija		
	Sodininkų bendrijų teritorija		
	Vienbučių ir dvibučių gyvenamųjų namų teritorija		

## Žemėlapyje naudojamų duomenų autorių teisės



GDR10LT – Lietuvos Respublikos teritorijos M 1:10 000 georeferencinių erdviųjų duomenų rinkinys © Nacionalinė žemės tarnyba prie Žemės ūkio ministerijos  
ORT10LT – Lietuvos Respublikos teritorijos M 1:10 000 skaitmeninis rastrinis



## Susisiekimo sistemos organizavimo schema



Sutartiniai ženklai:



Planuojamas žemės sklypas

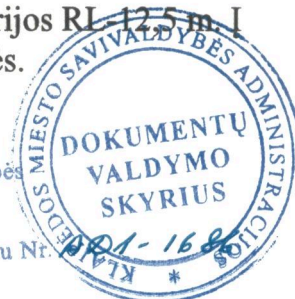


Eismo kryptys, įvažiavimai ir išvažiavimai

Pertvarkomas žemės sklypas yra Klaipėdos miesto šiaurinėje dalyje, Plytinės kvartale. Pertvarkomas žemės sklypas yra suformuotas tarp Slėnio ir Serviso gatvių raudonųjų linijų. Slėnio ir Serviso gatvės yra D2 kategorijos RI-12,5 m I žemės sklypa įvažiuojama iš Slėnio gatvės pusės.

PATVIRTINTA  
Klaipėdos miesto savivaldybės  
administracijos direktoriaus

2016 m. 05 27 d. įsakymu Nr. 09D1-168



UAB „Planvesta“ vykdymo pažyma Nr. (076465), Šilutės pl. 2-502, Klaipėda, tel.: 861521741				
Žemės sklypų formavimo ir pertvarkymo projektą parengęs asmuo				
Pareigos	vardas ir pavardė	Kvalifikacijos pažymėjimo data ir numeris	parašas	data
Proj. vadovas	V. Martinkus	2014-03-03, 2R-FP-783		2016
Projektuotoja	R. Ogintaitė			2016

