



KLAIPĖDOS MIESTO SAVIVALDYBĖS ADMINISTRACIJOS DIREKTORIUS

ĮSAKYMAS DĖL ŽEMĖS SKLYPO KLAIPĖDOJE, TERITORIJOJE TARP ŠILUTĖS PL., ŽEMĖS SKLYPŲ ŠILUTĖS PL. 19, ŠILUTĖS PL. 19C IR PRAVAŽIAVIMO KELIO, FORMAVIMO IR PERTVARKYMO PROJEKTO PATVIRTINIMO

2016 m. birželio 2 d. Nr. AD1-1755

Klaipėda

Vadovaudamasis Lietuvos Respublikos vietos savivaldos įstatymo 29 straipsnio 8 dalies 2 punktu, Žemės sklypų formavimo ir pertvarkymo projektų rengimo ir įgyvendinimo taisyklių, patvirtintų Lietuvos Respublikos žemės ūkio ministro ir Lietuvos Respublikos aplinkos ministro 2004 m. spalio 4 d. įsakymu Nr. 3D-452/D1-513 „Dėl Žemės sklypų formavimo ir pertvarkymo projektų rengimo ir įgyvendinimo taisyklių patvirtinimo“, 68 punktu ir atsižvelgdamas į Nacionalinės žemės tarnybos prie Žemės ūkio ministerijos 2016 m. gegužės 26 d. Žemėtvarkos planavimo dokumento patikrinimo aktą Nr. FPA-329-(8.16) Žemėtvarkos planavimo dokumentų rengimo informacinės sistemos paslaugoje Nr. ZSFP-13798,

t v i r t i n u žemės sklypo Klaipėdoje, teritorijoje tarp Šilutės pl., žemės sklypų Šilutės pl. 19, Šilutės pl. 19C ir pravažiavimo kelio, formavimo ir pertvarkymo projektą (pridedami sprendinių brėžiniai, 4 lapai, aiškinamasis raštas, 5 lapai).

Projekto rengimo tikslas – suformuoti naują valstybinės žemės sklypą.

Projekto rengimo organizatorius – Klaipėdos miesto savivaldybės administracijos direktorius.

Projekto rengėja – uždaroji akcinė bendrovė „Studija 33“, Danės g. 41, Klaipėda. Projektą parengė Reda Burneikienė, kvalifikacijos pažymėjimas Nr. 2R-FP-784.

Formuojamas naujas 0,0751 ha ploto žemės sklypas, kurio pagrindinė žemės naudojimo paskirtis – kita, naudojimo būdas – susisiekiimo ir inžinerinių tinklų koridorių teritorijos. Taikomos specialiosios žemės naudojimo sąlygos – ryšių linijų apsaugos zonos, šilumos ir karšto vandens tiekimo tinklų apsaugos zonos, vandentiekio, lietaus ir fekalinės kanalizacijos tinklų ir įrenginių apsaugos zonos, elektros linijų apsaugos zonos. Siūloma nustatyti kelio servitutą – teisė važiuoti transporto priemonėmis, naudotis pėsčiųjų taku (tarnaujantis daiktas).

Šis įsakymas gali būti skundžiamas Lietuvos Respublikos administracinių bylų teisenos įstatymo nustatyta tvarka Klaipėdos apygardos administraciniam teismui Galinio Pylimo g. 9, Klaipėda, per 1 mėnesį nuo individualaus akto paskelbimo dienos.

Savivaldybės administracijos direktorius

Saulius Budinas

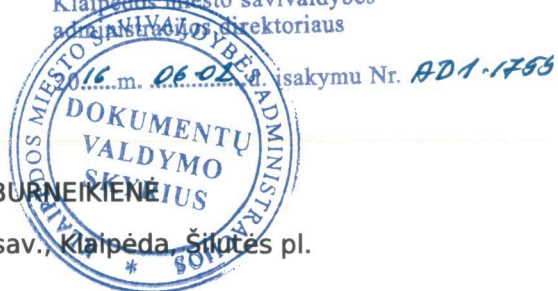
Parengė
Žemėtvarkos skyriaus vyriausioji specialistė



Nijolė Jonikienė, tel. 39 61 64
2016-05-27

Valstybinės žemės ploto, esančio Šilutės pl., Klaipėda, Klaipėdos m. sav., Klaipėdos apskr., žemės sklypų formavimo ir pertvarkymo projekto sprendinių brėžinys

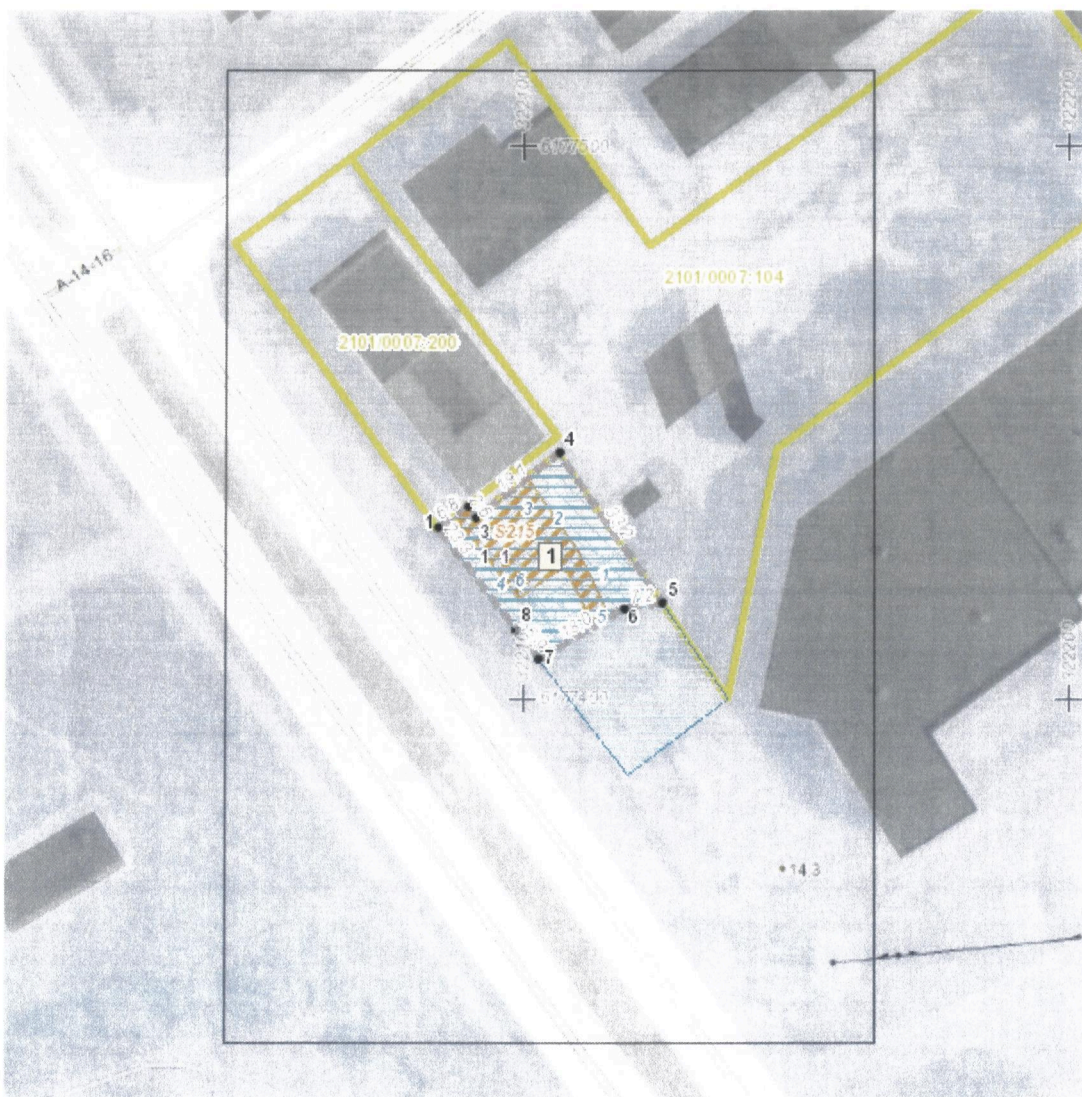
PATVIRTINTA
Klaipėdos miesto savivaldybės
administracijos direktoriaus



Iniciatorius (-ai): Klaipėdos miesto savivaldybė
Organizatorius: Klaipėdos miesto savivaldybė
Projekto rengėjas: MARIUS URBANAVIČIUS, REDA BURNEIKIENĖ
Žemės sklypo adresas: Klaipėdos apskr., Klaipėdos m. sav., Klaipėda, Šilutės pl.
Žemės sklypo (sklypų) kadastro Nr.(plotas, ha): b/n (0,0800ha)

Brėžinys sugeneruotas: 2016-03-30

Situacijos schema, lapų išdėstymas



Sutartiniai ženklai



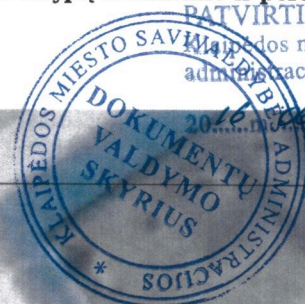
isakymu Nr. AD1-1755

	Projektuojamų žemės sklypų ribų posūkio taškų koordinatės		Gyvenamoji teritorija
	Galiojimo riba		Mišri gyvenamoji teritorija
	Kiti sklypai		Mišri centro teritorija *
	Formuojami privatūs žemės sklypai		Socialinės infrastruktūros teritorija
	Formuojami valstybinės žemės sklypai		Specializuotų kompleksų teritorija
	Formuojami savivaldybių žemės sklypai		Paslaugų teritorija
	Formuojami mišrios nuosavybės žemės sklypai		Pramonės ir sandėliavimo teritorija
	Laisvos valstybinės žemės plotai po sklypų formavimo		Inžinerinės infrastruktūros teritorija
	Matmenys		Inžinerinės infrastruktūros koridorius
	Projektuojamų sklypų linijų ilgiai		Bendro naudojimo erdvių, želdynų teritorija
	Tarpiniai projektuojami žemės sklypai		Vandenys
	Servitutai		Aikštė
	Apribojimai (išskyrus paviršinio vandens telkinių pakrantės apsaugos juostas)		Vandenvietė
	Paviršinio vandens telkinių pakrantės apsaugos juostos		Naudingųjų iškasenų teritorija
	Plotai, kuriuose numatoma miško žemę paversti kitomis naudmenomis		
	Esami sklypai		
	Laisvos valstybinės žemės plotai iki projektavimo		
	Žemės naudmenos		
Reglamentinė zona			
	Kitos reikšmės		
Teritorijos naudojimo tipas			
	Mišakai ir miškingos teritorijos		
	Neužstatoma žemės ūkio teritorija		
	Žemės ūkio ir specializuotų ūkių teritorija		
	Rekreacinio naudojimo žemės ūkio teritorija		
	Sodininkų bendrijų teritorija		
	Vienbučių ir dvibučių gyvenamųjų namų teritorija		

Žemėlapyje naudojamų duomenų autorių teisės

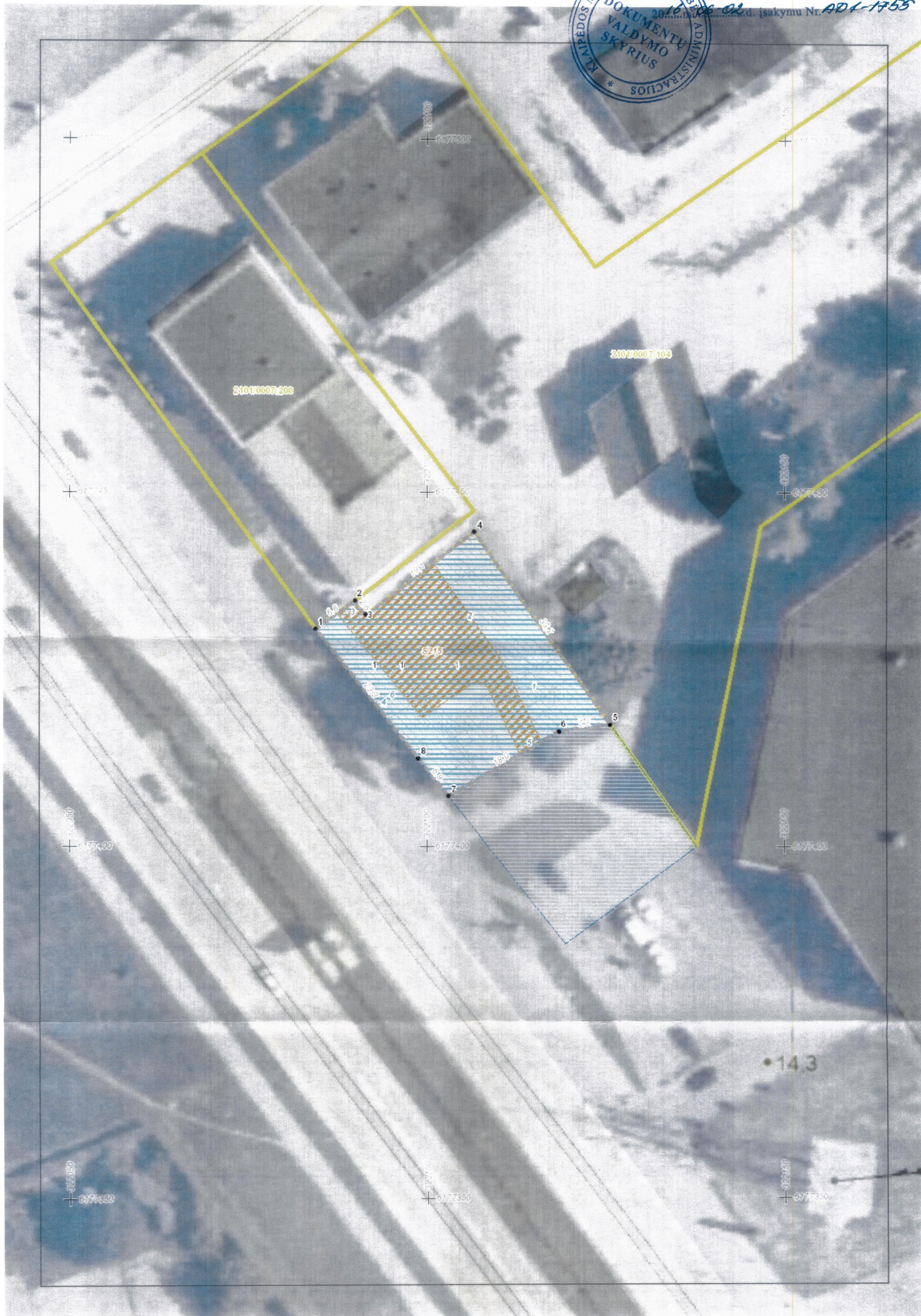


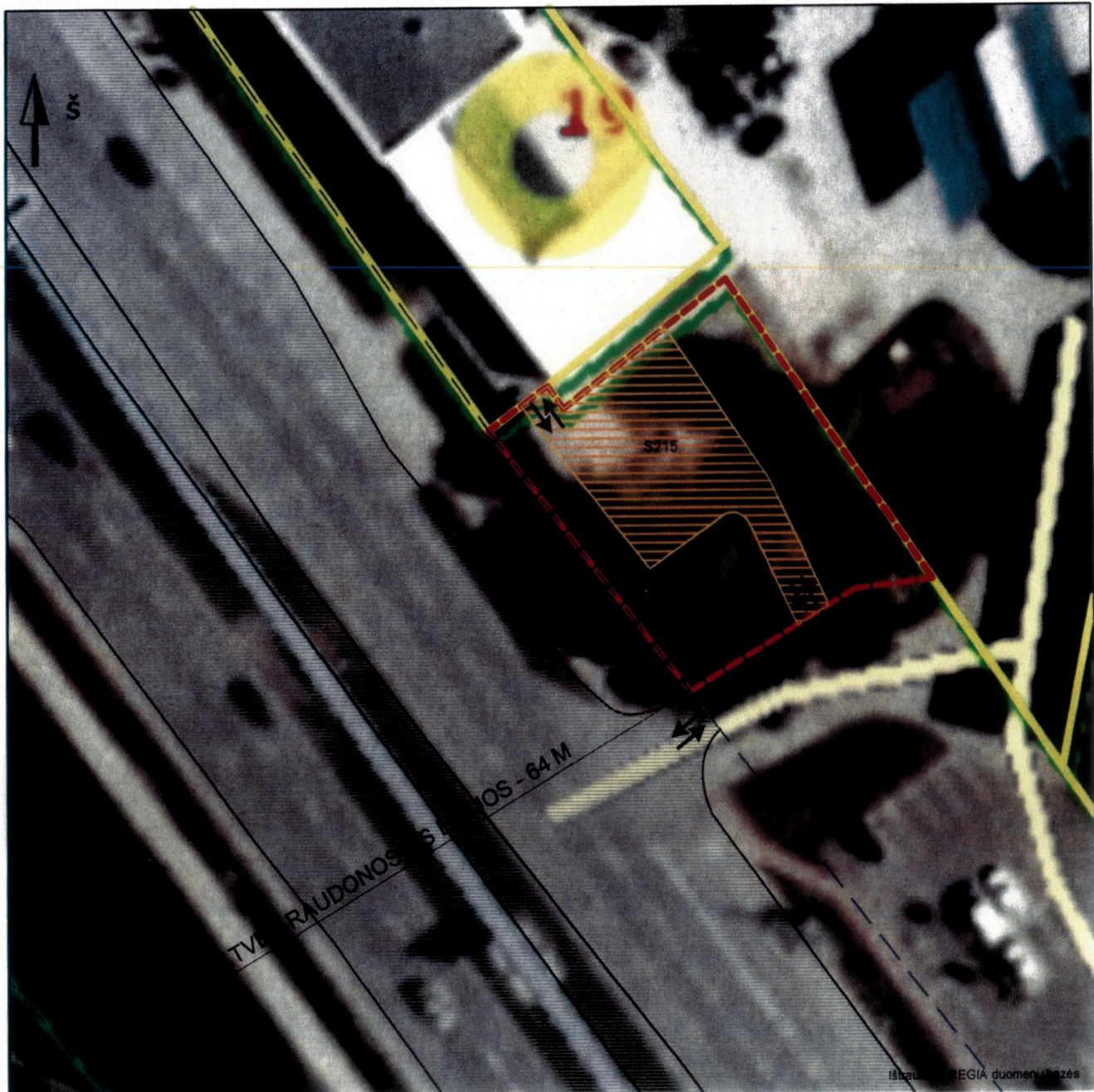
GDR10LT – Lietuvos Respublikos teritorijos M 1:10 000 georeferencinių erdvių duomenų rinkinys © Nacionalinė žemės tarnyba prie Žemės ūkio ministerijos
ORT10LT – Lietuvos Respublikos teritorijos M 1:10 000 skaitmeninis rastrinis



PATVIRTINTA
Klaipėdos miesto savivaldybės
administracijos direktoriaus

2016 m. 08-02 d. Įsakymu Nr. ADI-1755





SUTARTINIAI ŽENKLAI	
	PLANUOJAMA TERITORIJA
	ESAMI ŽEMĖS SKLYPAI
	GATVĖS RAUDONOSIOS LINIJOS
	ESAMA GATVĖ (B1 KAT. ŠILUTĖS PLENTAS)
	KELIO SERVITUTAS
	PATEKIMO Į SKLYPĄ VIETA

Atestato Nr.	S33 ST. JOCIJAUS	Danės g.41, Klaipėda www.s33.lt ; info@s33.lt	ŽEMĖS SKLYPO KLAIPĖDOJE, TERITORIJOJE TARP ŠILUTĖS PL., ŽEMĖS SKLYPŲ ŠILUTĖS PL.19, ŠILUTĖS PL.19C IR PRAVAŽIAVIMO KELIO FORMAVIMO IR PERTVARKYMO PROJEKTAS	
16946	DPS:	M.ŠEŠKAUSKAS		
Nr.2R-FP-784	Rengėjas:	R.BURNEIKIENĖ	2016	Brėžinio pavadinimas:
				SUSISIEKIMO SISTEMOS SCHEMA
				Laida:
				1
				Lapas: Lapų:
				1 1

Planavimo organizatorius: Klaipėdos miesto savivaldybės administracijos direktorius
Planuojama teritorija: Teritorija tarp Šilutės pl., žemes sklypų Šilutės pl. 19, Šilutės pl. 19C ir pravažiavimo kelio