



## KLAIPĖDOS MIESTO SAVIVALDYBĖS ADMINISTRACIJOS DIREKTORIUS

### ĮSAKYMAS DĖL ŽEMĖS SKLYPO KLAIPĖDOJE, ŠILUTĖS PL. 55, FORMAVIMO IR PERTVARKYMO PROJEKTO PATVIRTINIMO

2016 m. rugsėjo 1 d. Nr. AD1-2651  
Klaipėda

Vadovaudamasis Lietuvos Respublikos vietos savivaldos įstatymo 29 straipsnio 8 dalies 2 punktu, Lietuvos Respublikos žemės ūkio ministro ir Lietuvos Respublikos aplinkos ministro 2004 m. spalio 4 d. įsakymu Nr. 3D-452/D1-513 „Dėl Žemės sklypų formavimo ir pertvarkymo projektų rengimo ir įgyvendinimo taisyklių patvirtinimo“ ir atsižvelgdamas į Nacionalinės žemės tarnybos prie Žemės ūkio ministerijos 2016 m. rugpjūčio 24 d. Žemėtvarkos planavimo dokumento patikrinimo aktą Nr. FPA-451-(8.16) Žemėtvarkos planavimo dokumentų informacinės sistemos paslaugoje Nr. ZSFP-3585,

t v i r t i n u žemės sklypo Klaipėdoje, Šilutės pl. 55, formavimo ir pertvarkymo projektą (pridedami sprendinių brėžiniai, 4 lapai, aiškinamasis raštas, 4 lapai).

Projekto rengimo tikslas – padalyti žemės sklypą į atskirus sklypus.

Projekto rengimo organizatorius – Klaipėdos miesto savivaldybės administracijos direktorius.

Projekto iniciatorė – uždaroji akcinė bendrovė „Autodalys“.

Projekto rengėja – uždaroji akcinė bendrovė „Klaipėdos inžineriniai tyrinėjimai“, Taikos pr. 24-8, Klaipėda. Projektą parengė Artūras Kiudys, kvalifikacijos pažymėjimas Nr. 2R-FP-537.

Planuojama teritorija: žemės sklypas Šilutės pl. 55, kadastro Nr. 2101/0007:0070, plotas – 1,5329 ha, pagrindinė žemės naudojimo paskirtis – kita, naudojimo būdas – pramonės ir sandėliavimo objektų teritorijos.

Pagal projektą naujai suformuoti du žemės sklypai: sklypo Nr. A1 plotas – 0,1547 ha, Nr. A2 – 1,3782 ha, pagrindinė žemės naudojimo paskirtis – kita, naudojimo būdas – pramonės ir sandėliavimo objektų teritorijos. Taikomos specialiosios žemės naudojimo sąlygos: elektros linijų apsaugos zonos, ryšių linijų apsaugos zonos, šilumos ir karšto vandens tiekimo tinklų apsaugos zonos, vandentiekio, lietaus ir fekalinės kanalizacijos tinklų ir įrenginių apsaugos zonos.

Šis įsakymas gali būti skundžiamas Lietuvos Respublikos administracinių bylų teisenos įstatymo nustatyta tvarka Klaipėdos apygardos administraciniam teismui Galinio Pylimo g. 9, Klaipėda, per 1 mėnesį nuo individualaus akto paskelbimo dienos.

Savivaldybės administracijos direktorius

Saulius Budinas



Parengė  
Žemėtvarkos skyriaus vyriausioji specialistė

Raimonda Kranauskaitė, tel. 39 61 64  
2016-08-26

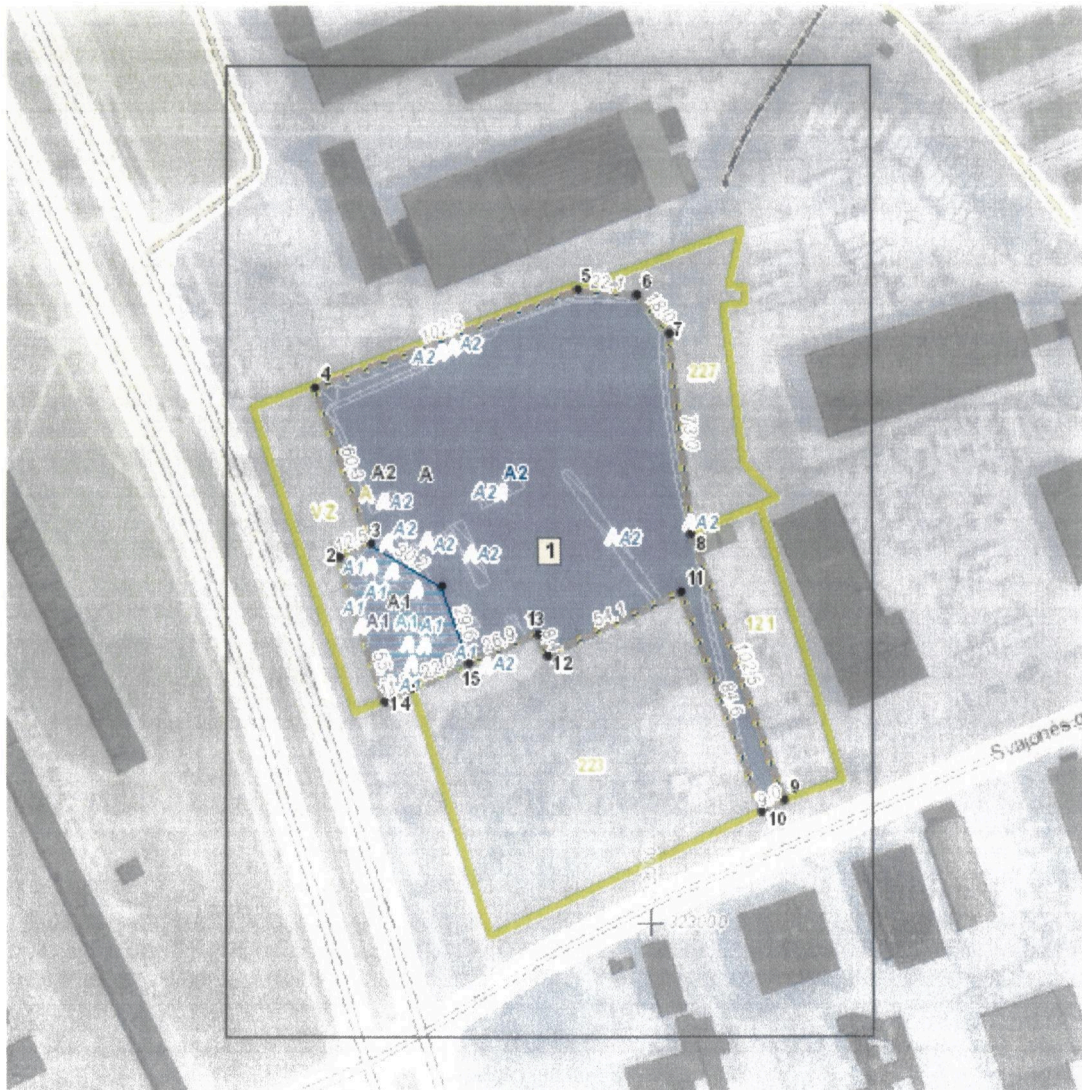
**Žemės sklypų formavimo projekto  
sprendinių brėžinys**



Iniciatorius (-ai): UAB „Autodalys“  
Organizatorius: Klaipėdos miesto savivaldybė  
Projekto rengėjas: ARTŪRAS KIUDYS  
Žemės sklypo adresas: Klaipėdos apskr., Klaipėdos m. sav., Klaipėda, Šilutės pl.  
Žemės sklypo (sklypų) kadastro Nr.(plotas, ha): 2101/0007:0070 (1,5329ha)

Brėžinys sugeneruotas: 2016-07-05

**Situacijos schema, lapų išdėstymas**



## Sutartiniai ženklai



Klaipėdos miesto savivaldybės  
administracijos direktoriaus

d. įsakymu Nr. 101-2657

●	Projektuojamų žemės sklypų ribų posūkio taškų koordinatės		Gyvenamoji teritorija
	Galiojimo riba		Mišri gyvenamoji teritorija
	Kiti sklypai		Mišri centro teritorija
	Formuojami privatūs žemės sklypai		Socialinės infrastruktūros teritorija
	Formuojami valstybinės žemės sklypai		Specializuotų kompleksų teritorija
	Formuojami savivaldybių žemės sklypai		Paslaugų teritorija
	Formuojami mišrios nuosavybės žemės sklypai		Pramonės ir sandėliavimo teritorija
	Laisvos valstybinės žemės plotai po sklypų formavimo		Inžinerinės infrastruktūros teritorija
	Matmenys		Inžinerinės infrastruktūros koridorius
	Projektuojamų sklypų linijų ilgiai		Bendro naudojimo erdvių, želdynų teritorija
	Tarpiniai projektuojami žemės sklypai		Vandenys
	Servitutai		Aikštė
	Apribojimai (išskyrus paviršinio vandens telkinių pakrantės apsaugos juostas)		Vandenvietė
	Paviršinio vandens telkinių pakrantės apsaugos juostos		Naudingųjų iškasenų teritorija
	Plotai, kuriuose numatoma miško žemę paversti kitomis naudmenomis		
	Esami sklypai		
	Laisvos valstybinės žemės plotai iki projektavimo		
	Žemės naudmenos		
<b>Reglamentinė zona</b>			
	Kitos reikšmės		
<b>Teritorijos naudojimo tipas</b>			
	Mišakai ir miškingos teritorijos		
	Neužstatoma žemės ūkio teritorija		
	Žemės ūkio ir specializuotų ūkių teritorija		
	Rekreacinio naudojimo žemės ūkio teritorija		
	Sodininkų bendrijų teritorija		
	Vienbučių ir dvibučių gyvenamųjų namų teritorija		

## Žemėlapyje naudojamų duomenų autorių teisės



GDR10LT – Lietuvos Respublikos teritorijos M 1:10 000 georeferencinių erdviųjų duomenų rinkinys © Nacionalinė žemės tarnyba prie Žemės ūkio ministerijos  
ORT10LT – Lietuvos Respublikos teritorijos M 1:10 000 skaitmeninis rastrinis

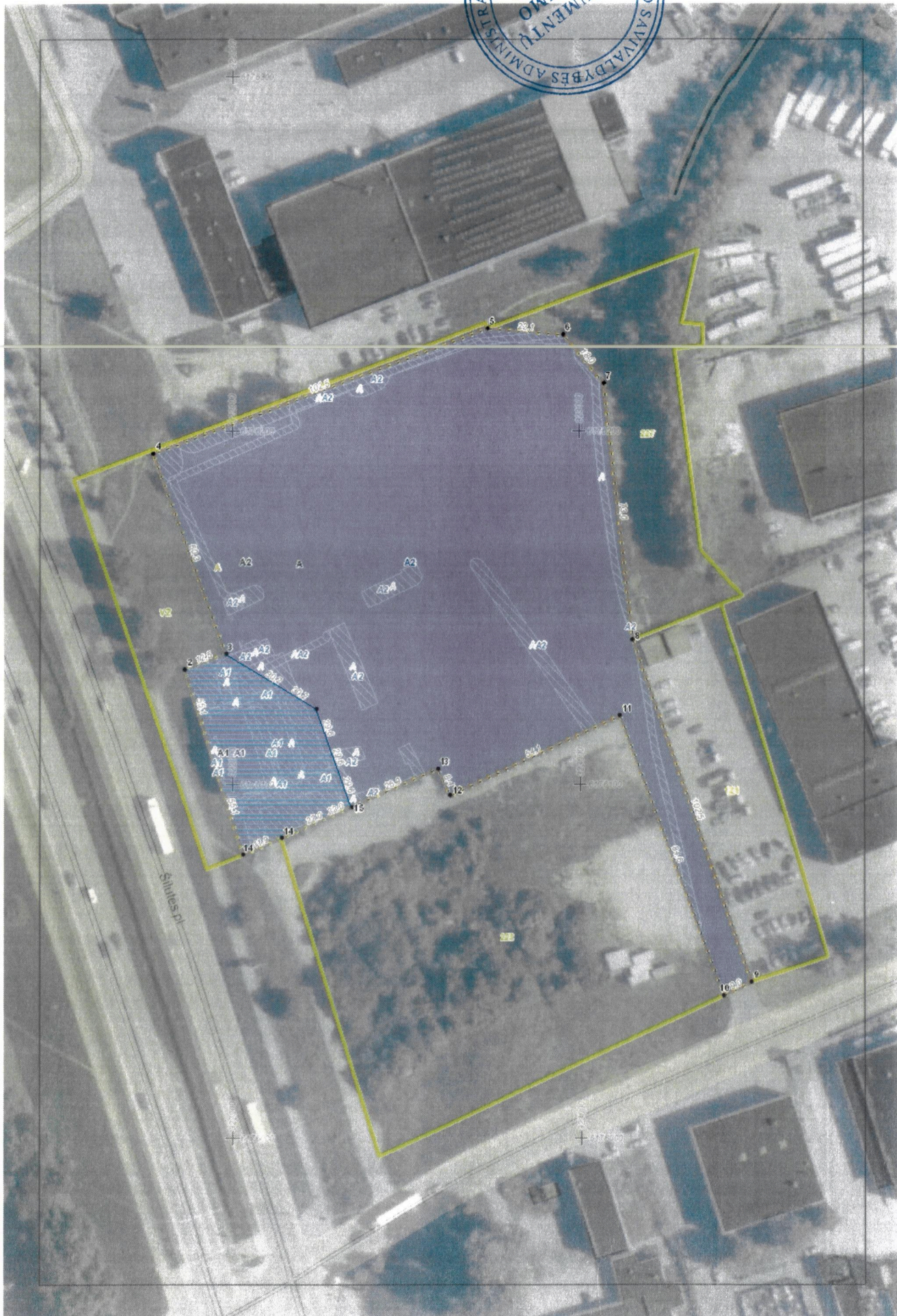
Zemės sklypų formavimo projekto  
sprendinių brėžinys

1 Lapas. M 1:1000

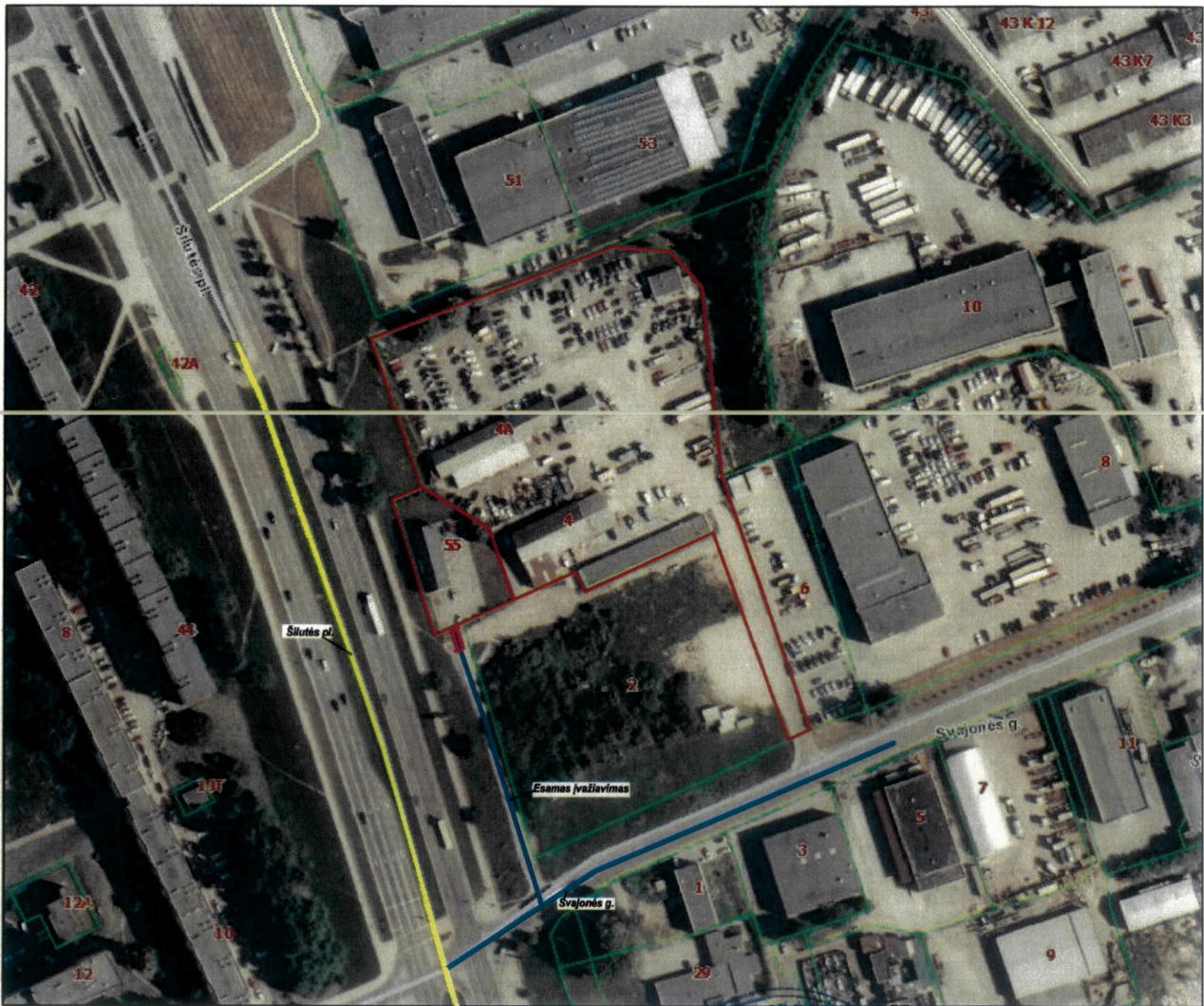







PATVIRTINTA  
Klaipėdos miesto savivaldybės  
administracijos direktoriaus

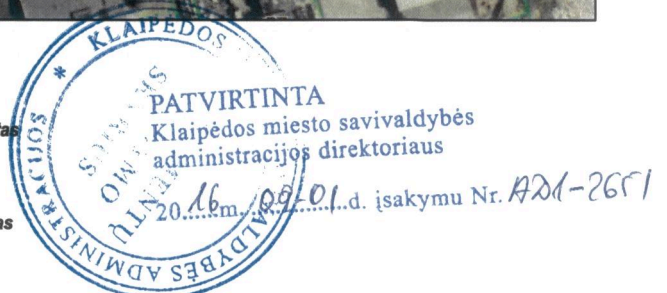
2019-01-01 d. įsakymu Nr. AD-1-265/1



# SUSISIEKIMO SCHEMA (1:2000)



-  Planuojamas sklypas
-  Įvažiavimas į planuojamą teritoriją
-  Svajonės gatvė, D1 kategorija, kelio dangą asfaltas
-  Esamas įvažiavimas
-  Šilutės plentas, B1 kategorija, kelio dangą asfaltas



**Pastaba.**  
Įvažiavimas į planuojamą teritoriją numatomas nuo D1 kategorijos Svajonės gatvės ir esamo įvažiavimo.

Pažymėjimo Nr.	UAB "KLAIPĖDOS INŽINERINIAI TYRINĖJIMAI" Taikos pr.24-8 Klaipėda	ŽEMĖS SKLYPO FORMAVIMO IR PERTVARKYMO PROJEKTAS Šilutės pl.55 Klaipėdos m. kad. Nr.2101/0070:70	
2R-FP-537	Braižė	A.Kiudys	
<b>SUSISIEKIMO SCHEMA</b>			Mastelis 1:2000