



## **KLAIPĖDOS MIESTO SAVIVALDYBĖS ADMINISTRACIJOS DIREKTORIUS**

### **ĮSAKYMAS DĖL ŽEMĖS SKLYPO KLAIPĖDOJE, ŠILUTĖS PL. 107, FORMAVIMO IR PERTVARKYMO PROJEKTO PATVIRTINIMO**

2016 m. rugsėjo 26 d. Nr. AD1-2928  
Klaipėda

Vadovaudamasis Lietuvos Respublikos vietos savivaldos įstatymo 29 straipsnio 8 dalies 2 punktu, Lietuvos Respublikos žemės ūkio ministro ir Lietuvos Respublikos aplinkos ministro 2004 m. spalio 4 d. įsakymu Nr. 3D-452/D1-513 „Dėl Žemės sklypų formavimo ir pertvarkymo projektų rengimo ir įgyvendinimo taisyklių patvirtinimo“ ir atsižvelgdamas į Nacionalinės žemės tarnybos prie Žemės ūkio ministerijos 2016 m. rugsėjo 16 d. Žemėtvarkos planavimo dokumento patikrinimo aktą Nr. FPA-513-(8.16) Žemėtvarkos planavimo dokumentų informacinės sistemos paslaugoje Nr. ZSFŲ-2226:

1. Tvirtinu žemės sklypo Klaipėdoje, Šilutės pl. 107, formavimo ir pertvarkymo projektą (pridedami sprendinių brėžiniai, 5 lapai, aiškinamasis raštas, 9 lapai).

Projekto rengimo tikslas – pertvarkyti žemės sklypą padalijant į atskirus sklypus ir sujungti įsiterpusį laisvos valstybinės žemės plotą, kuriame negalima suformuoti racionalaus dydžio ir ribų žemės sklypo, su besiribojančiu žemės sklypu.

Projekto rengimo organizatorius – Klaipėdos miesto savivaldybės administracijos direktorius.

Projekto iniciatoriai –

Projekto rengėja – G. Mačiulskio paslaugų įmonė, S. Daukanto g. 20-4, Klaipėda. Projektą parengė Gintaras Mačiulskis, kvalifikacijos pažymėjimas Nr. 2R-FP-756.

Planuojama teritorija: žemės sklypas Šilutės pl. 107, kadastro Nr. 2101/0007:75, plotas – 4,2578 ha, pagrindinė žemės naudojimo paskirtis – kita, naudojimo būdas – pramonės ir sandėliavimo objektų teritorijos, 0,1206 ha kitos paskirties laisvos valstybinės žemės plotas, kuriame nėra galimybės suformuoti atskiro žemės sklypo, savininkė – Lietuvos Respublika.

Pagal projektą naujai suformuoti du žemės sklypai: sklypo Nr. 75-3 plotas – 3,8357 ha, pagrindinė žemės naudojimo paskirtis – kita, naudojimo būdas – pramonės ir sandėliavimo objektų teritorijos; sklypo Nr. 75-4 plotas – 0,5427 ha, pagrindinė žemės naudojimo paskirtis – kita, naudojimo būdai – pramonės ir sandėliavimo objektų teritorijos, susisiekimo ir inžinerinių komunikacijų aptarnavimo objektų teritorijos.

Taikomos specialiosios žemės ir miško naudojimo sąlygos: sklypui Nr. 75-3 – ryšių linijų apsaugos zonos, elektros linijų apsaugos zonos, dujotiekių linijų apsaugos zonos, šilumos ir karšto vandens tiekimo tinklų apsaugos zonos, vandentiekio, lietaus ir fekalinės kanalizacijos tinklų ir įrenginių apsaugos zonos; sklypui Nr. 75-4 – elektros linijų apsaugos zonos, vandentiekio, lietaus ir fekalinės kanalizacijos tinklų ir įrenginių apsaugos zonos.

Siūlomi nustatyti servitutai: sklypui Nr. 75-3 – teisė tiesti požemines, antžemines komunikacijas (tarnaujantis, kodas 206), teisė naudoti požemines, antžemines komunikacijas (tarnaujantis, kodas 208), teisė aptarnauti požemines, antžemines komunikacijas (tarnaujantis,

kodas 207); sklypui Nr. 75-4 – teisė aptarnauti požemines, antžemines komunikacijas (tarnaujantis, kodas 207).

2. N u s t a t a u, kad šiuo įsakymu:

2.1. patvirtintu projektu koreguojami žemės sklypo Šilutės pl. 107, Klaipėdoje, detaliojo plano, patvirtinto Klaipėdos miesto savivaldybės administracijos direktoriaus 2003 m. gruodžio 19 d. įsakymu Nr. 1291, sprendiniai;

2.2. patvirtintas projektas įsigalioja kitą dieną po šio įsakymo priėmimo dienos.

Šis įsakymas gali būti skundžiamas Lietuvos Respublikos administracinių bylų teisenos įstatymo nustatyta tvarka Klaipėdos apygardos administraciniam teismui Galinio Pylimo g. 9, Klaipėda, per 1 mėnesį nuo individualaus akto paskelbimo dienos.

Savivaldybės administracijos direktorius

Saulius Budinas



Parengė  
Žemėtvarkos skyriaus vyriausioji specialistė

Raimonda Kranauskaitė, tel. 39 61 64  
2016-09-21

## Žemės sklypų formavimo projekto sprendinių brėžinys



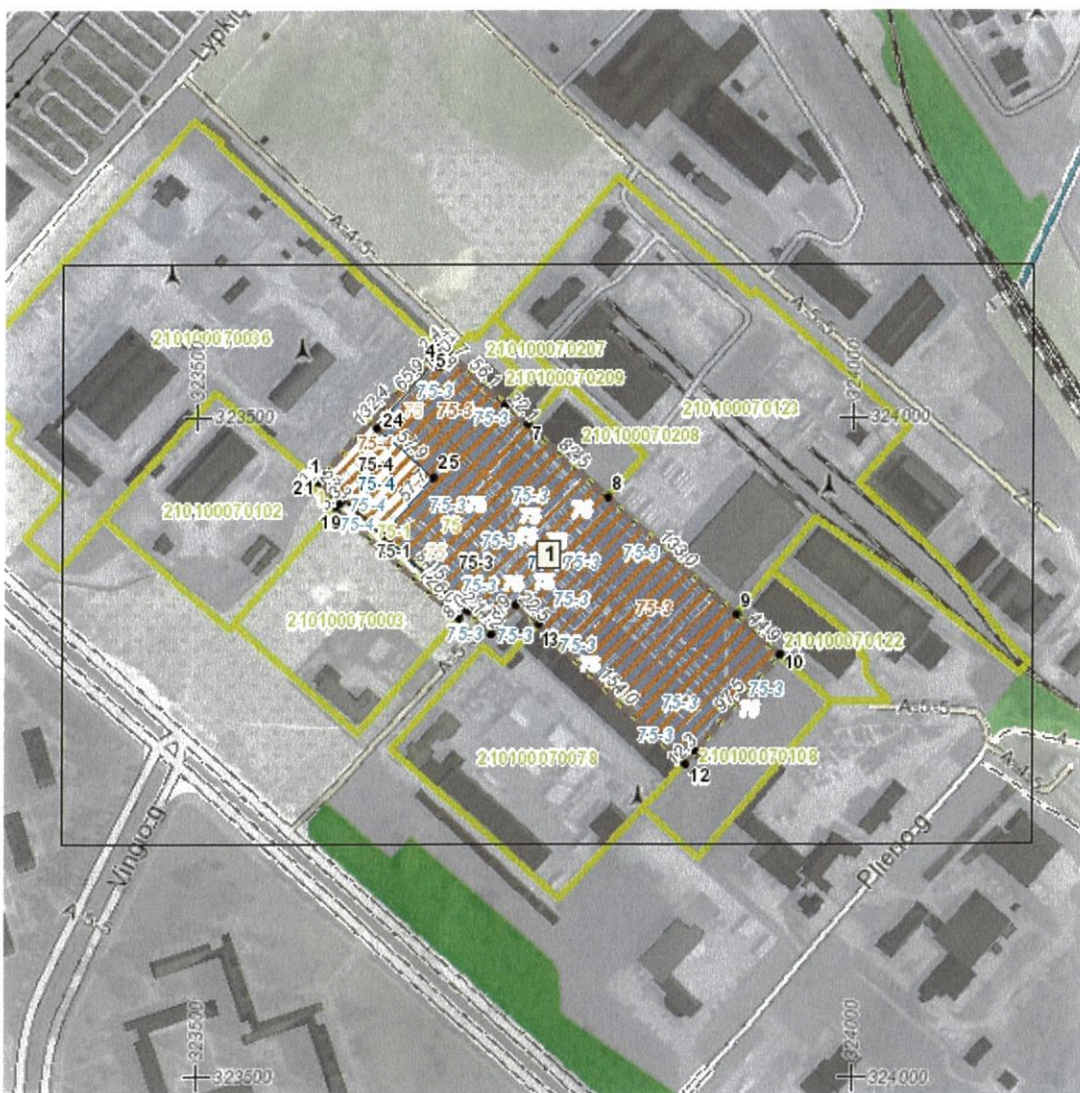
Klaipėdos miesto savivaldybės  
administracijos direktoriaus

įsakymu Nr. *HD-1-292*

Iniciatorius (-ai): Jovita Gembutienė, UAB "Laugmina", Dainius Bernotas  
Organizatorius: Klaipėdos miesto savivaldybė  
Projekto rengėjas: GINTARAS MAČIULSKIS  
Žemės sklypo adresas: Klaipėdos apskr., Klaipėdos m. sav., Klaipėda, Šilutės pl.  
Žemės sklypo (sklypų) kadastro Nr.(plotas, ha): 2101/0007:0075 (4,2578ha)

Brėžinys sugeneruotas: 2016-07-21

### Situacijos schema, lapų išdėstymas



## Sutartiniai ženklai



- Projektuojamų žemės sklypų ribų posūkio taškų koordinatės
- Galiojimo riba
- Kiti sklypai
- Formuojami privatūs žemės sklypai
- Formuojami valstybinės žemės sklypai
- Formuojami savivaldybių žemės sklypai
- Formuojami mišrios nuosavybės žemės sklypai
- Laisvos valstybinės žemės plotai po sklypų formavimo
- Matmenys
- Projektuojamų sklypų linijų ilgiai
- Tarpiniai projektuojami žemės sklypai
- Servitutai
- Apsiribojimai (išskyrus paviršinio vandens telkinių pakrantės apsaugos juostas)
- Paviršinio vandens telkinių pakrantės apsaugos juostos
- Plotai, kuriuose numatoma miško žemę paversti kitomis naudmenomis
- Esami sklypai
- Laisvos valstybinės žemės plotai iki projektavimo
- Žemės naudmenos

- Gyvenamoji teritorija
- Mišri gyvenamoji teritorija
- Mišri centro teritorija
- Socialinės infrastruktūros teritorija
- Specializuotų kompleksų teritorija
- Paslaugų teritorija
- Pramonės ir sandėliavimo teritorija
- Inžinerinės infrastruktūros teritorija
- Inžinerinės infrastruktūros koridorius
- Bendro naudojimo erdvių, želdynų teritorija
- Vandenys
- Aikštė
- Vandenvietė
- Naudingųjų iškasenų teritorija

### Reglamentinė zona

- Kitos reikšmės

### Teritorijos naudojimo tipas

- Miškai ir miškingos teritorijos
- Neužstatoma žemės ūkio teritorija
- Žemės ūkio ir specializuotų ūkių teritorija
- Rekreacinio naudojimo žemės ūkio teritorija
- Sodininkų bendrijų teritorija
- Vienbučių ir dvibučių gyvenamųjų namų teritorija

### Žemėlapyje naudojamų duomenų autorių teisės



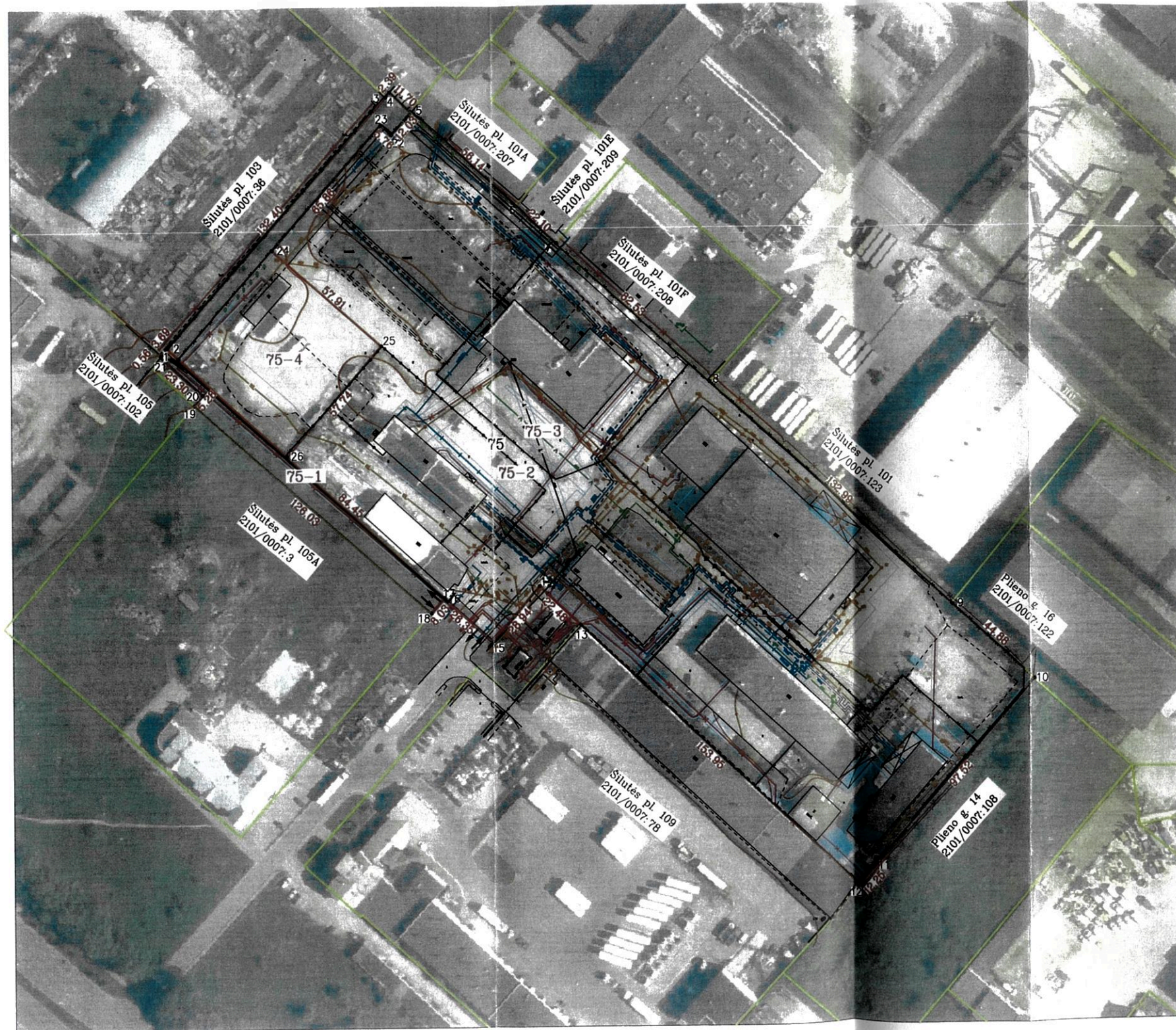
GDR10LT - Lietuvos Respublikos teritorijos M 1:10 000 georeferencinių erdvių duomenų rinkinys © Nacionalinė žemės tarnyba prie Žemės ūkio ministerijos  
 ORT10LT - Lietuvos Respublikos teritorijos M 1:10 000 skaitmeninis rastrinis

Žemės sklypų formavimo projekto  
sprendinių brėžinys

1 Lapas. M 1:2000



ŽEMĖS SKLYPO(Ų) FORMAVIMO IR PERTVARKYMO PROJEKTAS M 1:2000  
SPRENDINIŲ BRĖŽINYS  
PERTVARKOMOS TERITORIJOS BENDRAS PLOTAS 4.3784 HA



Gatvė, Namų Nr.	Šilutės pl. 107
Kaimas (miestelis)	
Seniūnija	
Miestas (rajonas)	Klaipėda
Apskritis	Klaipėdos
Kadastro vietovė	Klaipėda
Žemės sklypo (sklypų) kadastro Nr.	Kadastro numeris
	bloko Nr.
	žemės sklypo Nr.
2101	0 0 0 7 0 0 7 5

Gretimybė	Linijos ilgis, m	Žemės sklypo kadastro Nr.	Pastabos
1-3	136.09	2101/0007:0036	Šilutės pl.103
3-5	14.09		Valstybinės žemės fondas
5-6	56.14	2101/0007:0207	Šilutės pl. 101A
6-7	22.10	2101/0007:0209	Šilutės pl.101E
7-8	82.53	2101/0007:0206	Šilutės pl.101F
8-9	132.99	2101/0007:0123	Šilutės pl.101
9-10	44.88	2101/0007:0122	Plieno g.16
10-12	109.77	2101/0007:0108	Plieno g.14
12-13	153.95	2101/0007:0078	Šilutės pl.109
12-18	85.80		Valstybinės žemės fondas
18-19	126.03	2101/0007:0078	Šilutės pl.109
19-1	29.14		Valstybinės žemės fondas

Žemės sklypo (sklypų) formavimo pertvarkymo projekto iniciatorius  
 Jovita Gimbutienė 2101/0007:0075  
(vardas ir pavardė ar pavadinimas, pavardė) (žemės sklypo Nr. kadastro žemėlapyje) (parašas, data)

Žemės sklypo (sklypų) pagrindinė žemės naudojimo paskirtis, būdas

žemės sklypo Nr.	plotas	pagrindinė žemės naudojimo paskirtis	būdas
75	4.2578	Kitos paskirties žemė	Pramonės ir sandėliavimo objektų teritorijos
75-1	0.1206	Kitos paskirties žemė	Susisiekimo ir inžinerinių komunikacijų aptarnavimo objektų teritorijos
75-2	4.3784	Kitos paskirties žemė	Pramonės ir sandėliavimo objektų teritorijos Susisiekimo ir inžinerinių komunikacijų aptarnavimo objektų teritorijos
75-3	3.8357	Kitos paskirties žemė	Pramonės ir sandėliavimo objektų teritorijos
75-4	0.5427	Kitos paskirties žemė	Pramonės ir sandėliavimo objektų teritorijos Susisiekimo ir inžinerinių komunikacijų aptarnavimo objektų teritorijos

SUDERINTA  
 Direktorius  
 Jurij Butanas  
 UAB "STATEGA" Klaipėdos miesto savivaldybės administracijos direktoriaus  
 2015 m. ... d. įsakymu Nr. 4701-2928  
 PATIKRINTA

G. Mačiulskio paslaugų įmonė S. Daukanto g. 20-4, Klaipėda		ŽEMĖS SKLYPO KLAIPĖDOJE, ŠILUTĖS PL. 107 FORMAVIMO IR PERTVARKYMO PROJEKTAS		
Kvalifikacijos pažymėjimo Nr.2R-FP-756		ŽEMĖS SKLYPO PLANAS (SPRENDINIŲ BRĖŽINYS)		
Projekto rengėjas	Gintaras Mačiulskis	Parašas	Data	Mastelis
			2015-11-20	M 1:2000
				Lapų skaičius
				1
				Lapo Nr.
				1