



## KLAIPĖDOS MIESTO SAVIVALDYBĖS ADMINISTRACIJOS DIREKTORIUS

### ĮSAKYMAS DĖL ŽEMĖS SKLYPO KLAIPĖDOJE, VETERINARIJOS G. 49, FORMAVIMO IR PERTVARKYMO PROJEKTO PATVIRTINIMO

20016 m. rugsėjo 29 d. Nr. AD1-2981  
Klaipėda

Vadovaudamasis Lietuvos Respublikos vietos savivaldos įstatymo 29 straipsnio 8 dalies 2 punktu, Lietuvos Respublikos žemės ūkio ministro ir Lietuvos Respublikos aplinkos ministro 2004 m. spalio 4 d. įsakymu Nr. 3D-452/D1-513 „Dėl Žemės sklypų formavimo ir pertvarkymo projektų rengimo ir įgyvendinimo taisyklių patvirtinimo“ ir atsižvelgdamas į Nacionalinės žemės tarnybos prie Žemės ūkio ministerijos 2016 m. rugsėjo 20 d. Žemėtvarkos planavimo dokumento patikrinimo aktą Nr. FPA-519-(8.16) Žemėtvarkos planavimo dokumentų informacinės sistemos paslaugoje Nr. ZSFP-14530:

1. Tvirtinu žemės sklypo Klaipėdoje, Veterinarijos g. 49, formavimo ir pertvarkymo projektą (pridedami sprendinių brėžiniai, 6 lapai, aiškinamasis raštas, 5 lapai).

Projekto rengimo tikslas – sujungti įsiterpusį laisvos valstybinės žemės plotą, kurio neįmanoma suprojektuoti kaip atskiro individualaus mėgėjų sodo sklypo, su besiribojančiu žemės sklypu.

Projekto rengimo organizatorius – Klaipėdos miesto savivaldybės administracijos direktorius.

Projekto iniciatorė –

Projekto rengėja – uždaroji akcinė bendrovė „Kurorto kadastras“, Beržų g. 21, Vaineikių k., Kretingos r. Projektą parengė Tautvydas Virkutis, kvalifikacijos pažymėjimas Nr. 2R-FP-782.

Planuojama teritorija: žemės sklypas Veterinarijos g. 49, kadastro Nr. 2101/0016:70, plotas – 0,0490 ha, pagrindinė žemės naudojimo paskirtis – žemės ūkio, naudojimo būdas – mėgėjų sodo žemės sklypai, žemės sklypo savininkė – 0,0107 ha žemės ūkio paskirties laisvos valstybinės žemės plotas, kuriame nėra galimybės suformuoti atskiro žemės sklypo, savininkė – Lietuvos Respublika.

Pertvarkyto žemės sklypo plotas – 0,0597 ha, žemės naudojimo paskirtis – žemės ūkio, naudojimo būdas – mėgėjų sodo žemės sklypai. Taikomos specialiosios žemės ir miško naudojimo sąlygos: elektros linijų apsaugos zonos, šilumos ir karšto vandens tiekimo tinklų apsaugos zonos, vandentiekio, lietaus ir fekalinės kanalizacijos tinklų ir įrenginių apsaugos zonos.

2. N u s t a t a u, kad šiuo įsakymu patvirtintas projektas įsigalioja kitą dieną po šio įsakymo priėmimo dienos.

Šis įsakymas gali būti skundžiamas Lietuvos Respublikos administracinių bylų teisenos įstatymo nustatyta tvarka Klaipėdos apygardos administraciniam teismui Galinio Pylimo g. 9, Klaipėda, per 1 mėnesį nuo individualaus akto paskelbimo dienos.

Savivaldybės administracijos direktorius

Saulius Budinas

Parengė

Žemėtvarkos skyriaus vyriausioji specialistė



Raimonda Kranauskaitė, tel. 39 61 64  
2016-09-21

## Žemės sklypų formavimo projekto sprendinių brėžinys



2016 m. gegužės 11 d. įsakymu Nr. 101-29,

Iniciatorius (-ai):

Organizatorius: Klaipėdos miesto savivaldybė

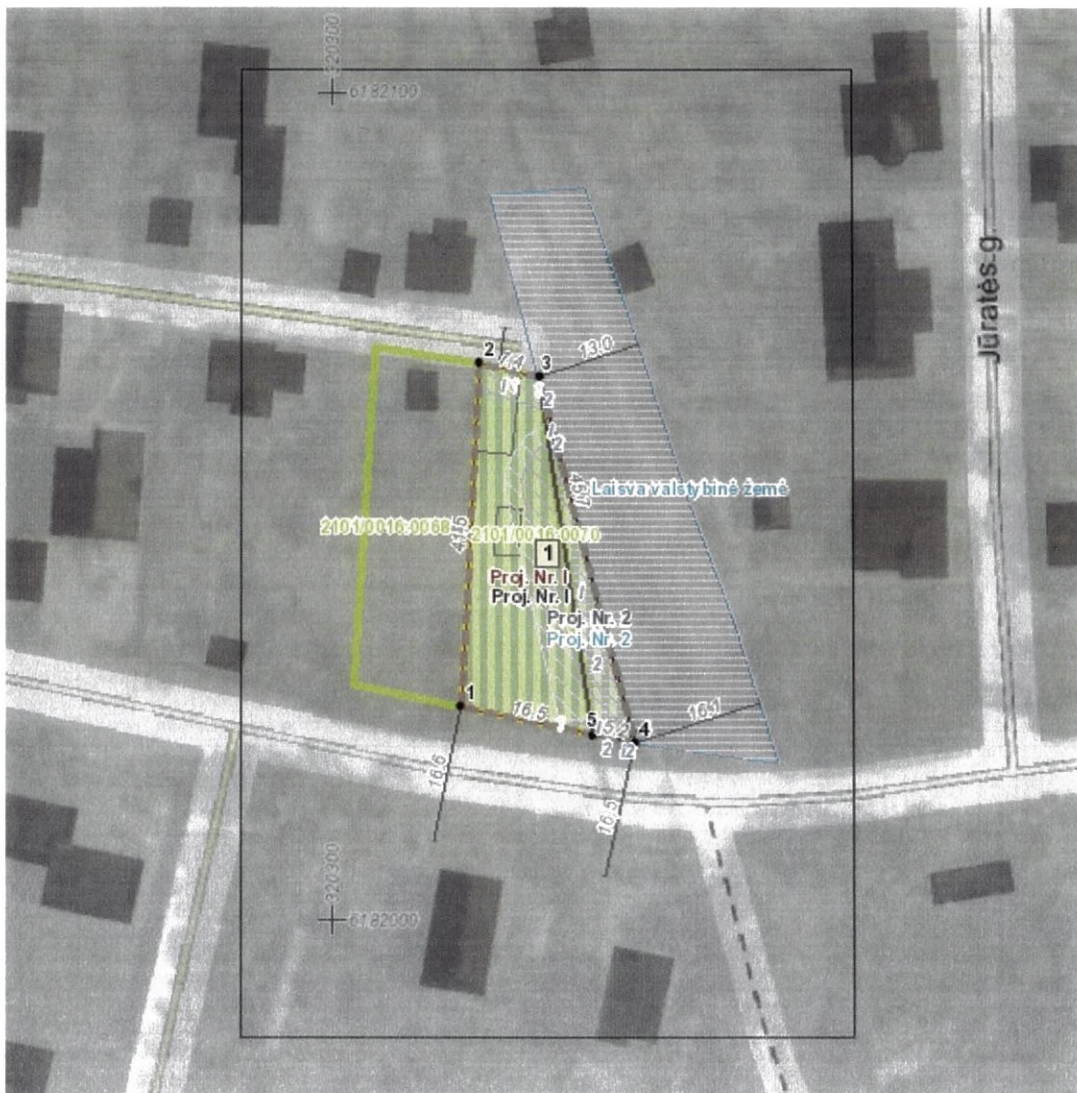
Projekto rengėjas: Tautvydas Virkutis

Žemės sklypo adresas: Klaipėdos apskr., Klaipėdos m. sav., Klaipėda, Veterinarijos g.

Žemės sklypo (sklypų)  
kadastr. Nr. (plotas, ha): 2101/0016:0070 (0,0490ha)

Brėžinys sugeneruotas: 2016-04-14

### Situacijos schema, lapų išdėstymas



## Sutartiniai ženklai



Kauno miesto savivaldybės  
Urbanistikos ir architektūros direktoriaus

...d. įsakymu Nr. AD-2981

	Projektuojamų žemės sklypų ribų posūkio taškų koordinatės		Gyvenamoji teritorija
	Galiojimo riba		Mišri gyvenamoji teritorija
	Kiti sklypai		Mišri centro teritorija
	Formuojami privatūs žemės sklypai		Socialinės infrastruktūros teritorija
	Formuojami valstybinės žemės sklypai		Specializuotų kompleksų teritorija
	Formuojami savivaldybių žemės sklypai		Paslaugų teritorija
	Formuojami mišrios nuosavybės žemės sklypai		Pramonės ir sandėliavimo teritorija
	Laisvos valstybinės žemės plotai po sklypų formavimo		Inžinerinės infrastruktūros teritorija
	Matmenys		Inžinerinės infrastruktūros koridorius
	Projektuojamų sklypų linijų ilgiai		Bendro naudojimo erdvių, želdynų teritorija
	Tarpiniai projektuojami žemės sklypai		Vandens
	Servitutai		Aikštė
	Apribojimai (išskyrus paviršinio vandens telkinių pakrantės apsaugos juostas)		Vandenvietė
	Paviršinio vandens telkinių pakrantės apsaugos juostos		Naudingųjų iškasenų teritorija
	Plotai, kuriuose numatoma miško žemę paversti kitomis naudmenomis		
	Esami sklypai		
	Laisvos valstybinės žemės plotai iki projektavimo		
	Žemės naudmenos		
<b>Reglamentinė zona</b>			
	Kitos reikšmės		
<b>Teritorijos naudojimo tipas</b>			
	Mišakai ir miškingos teritorijos		
	Neužstatoma žemės ūkio teritorija		
	Žemės ūkio ir specializuotų ūkių teritorija		
	Rekreacinio naudojimo žemės ūkio teritorija		
	Sodininkų bendrijų teritorija		
	Vienbučių ir dvibučių gyvenamųjų namų teritorija		

## Žemėlapyje naudojamų duomenų autorių teisės



GDR10LT - Lietuvos Respublikos teritorijos M 1:10 000 georeferencinių erdvių duomenų rinkinys © Nacionalinė žemės tarnyba prie Žemės ūkio ministerijos

ORT10LT - Lietuvos Respublikos teritorijos M 1:10 000 skaitmeninis rastrinis

Žemės sklypų formavimo projekto  
sprendinių brėžinys

1 Lapas. M 1:500



Kaipėdos miesto savivaldybės administracijos direktoriaus

isakymu Nr. 1701-21

