



KLAIPĖDOS MIESTO SAVIVALDYBĖS ADMINISTRACIJOS DIREKTORIUS

ĮSAKYMAS DĖL ŽEMĖS SKLYPŲ KLAIPĖDOJE, LYPKIŲ G. 12 IR LYPKIŲ G. 14, FORMAVIMO IR PERTVARKYMO PROJEKTO PATVIRTINIMO

2016 m. gruodžio 5 d. Nr. AD1-3704

Klaipėda

Vadovaudamasis Lietuvos Respublikos vietos savivaldos įstatymo 29 straipsnio 8 dalies 2 punktu, Lietuvos Respublikos teritorijų planavimo įstatymo 28 straipsnio 10 punktu, Žemės sklypų formavimo ir pertvarkymo projektų rengimo ir įgyvendinimo taisyklių, patvirtintų Lietuvos Respublikos žemės ūkio ministro ir Lietuvos Respublikos aplinkos ministro 2004 m. spalio 4 d. įsakymu Nr. 3D-452/D1-513 „Dėl Žemės sklypų formavimo ir pertvarkymo projektų rengimo ir įgyvendinimo taisyklių patvirtinimo“, ir atsižvelgdamas į Nacionalinės žemės tarnybos prie Žemės ūkio ministerijos 2016 m. lapkričio 30 d. Žemėtvarkos planavimo dokumento patikrinimo aktą Nr. FPA-652-(8.16.) Žemėtvarkos planavimo dokumentų informacinės sistemos paslaugoje Nr. ZSFP-27559:

1. Tvirtinu žemės sklypų Klaipėdoje, Lypkių g. 12 ir Lypkių g. 14, formavimo ir pertvarkymo projektą (pridedami sprendinių brėžiniai, 5 lapai, aiškinamasis raštas, 3 lapai).

Planavimo tikslas – pertvarkyti žemės sklypus sujungiant du bendras ribas turinčius žemės sklypus į vieną.

Projekto rengimo organizatorius – Klaipėdos miesto savivaldybės administracijos direktorius.

Projekto rengimo iniciatorė – uždaroji akcinė bendrovė Klaipėdos laisvosios ekonominės zonos valdymo bendrovė.

Projekto rengėjas – Kęstutis Stonkus, individualios veiklos pažymėjimo Nr. 633337, kvalifikacijos pažymėjimas Nr. 2R-FP-419, išduotas 2008 m. rugsėjo 26 d.

Pertvarkoma teritorija: žemės sklypas Lypkių g. 12, kadastro Nr. 2101/34:114, plotas – 0,7789 ha, pagrindinė naudojimo paskirtis – kita, naudojimo būdas – komercinės paskirties objektų teritorijos; žemės sklypas Lypkių g. 14, kadastro Nr. 2101/34:115, plotas – 0,3292 ha, pagrindinė naudojimo paskirtis – kita, naudojimo būdas – susisiekimo ir inžinerinių komunikacijų aptarnavimo objektų teritorijos.

Pagal projektą naujai suformuotas žemės sklypas, kurio plotas – 1,1081 ha, pagrindinė žemės naudojimo paskirtis – kita, naudojimo būdai – komercinės paskirties objektų teritorijos (0,7789 ha), susisiekimo ir inžinerinių komunikacijų aptarnavimo objektų teritorijos (0,3292 ha).

Taikomos specialiosios žemės ir miško naudojimo sąlygos: elektros linijų apsaugos zonos, dujotiekių apsaugos zonos, gamybinių ir komunalinių objektų sanitarinės apsaugos ir taršos poveikio zonos.

2. N u s t a t a u, kad šiuo įsakymu:

2.1. patvirtintu projektu koreguojami Pramonės parko teritorijos tarp Vilniaus plento, kelio Palanga–Šilutė, Lypkių gatvės ir geležinkelio detaliojo plano, patvirtinto Klaipėdos miesto savivaldybės tarybos 2006 m. rugsėjo 28 d. sprendimu Nr. T2-285, sprendiniai;

2.2. patvirtintas formavimo ir pertvarkymo projektas įsigalioja kitą dieną po šio įsakymo priėmimo dienos.

Šis įsakymas gali būti skundžiamas Lietuvos Respublikos administracinių bylų teisenos įstatymo nustatyta tvarka Klaipėdos apygardos administraciniam teismui Galinio Pylimo g. 9, Klaipėda, per 1 mėnesį nuo individualaus akto paskelbimo dienos.

Savivaldybės administracijos direktorius



Saulius Budinas

Parengė
Žemėtvarkos skyriaus vyriausioji specialistė

Raimonda Kranauskaitė, tel. 39 61 64
2016-11-30

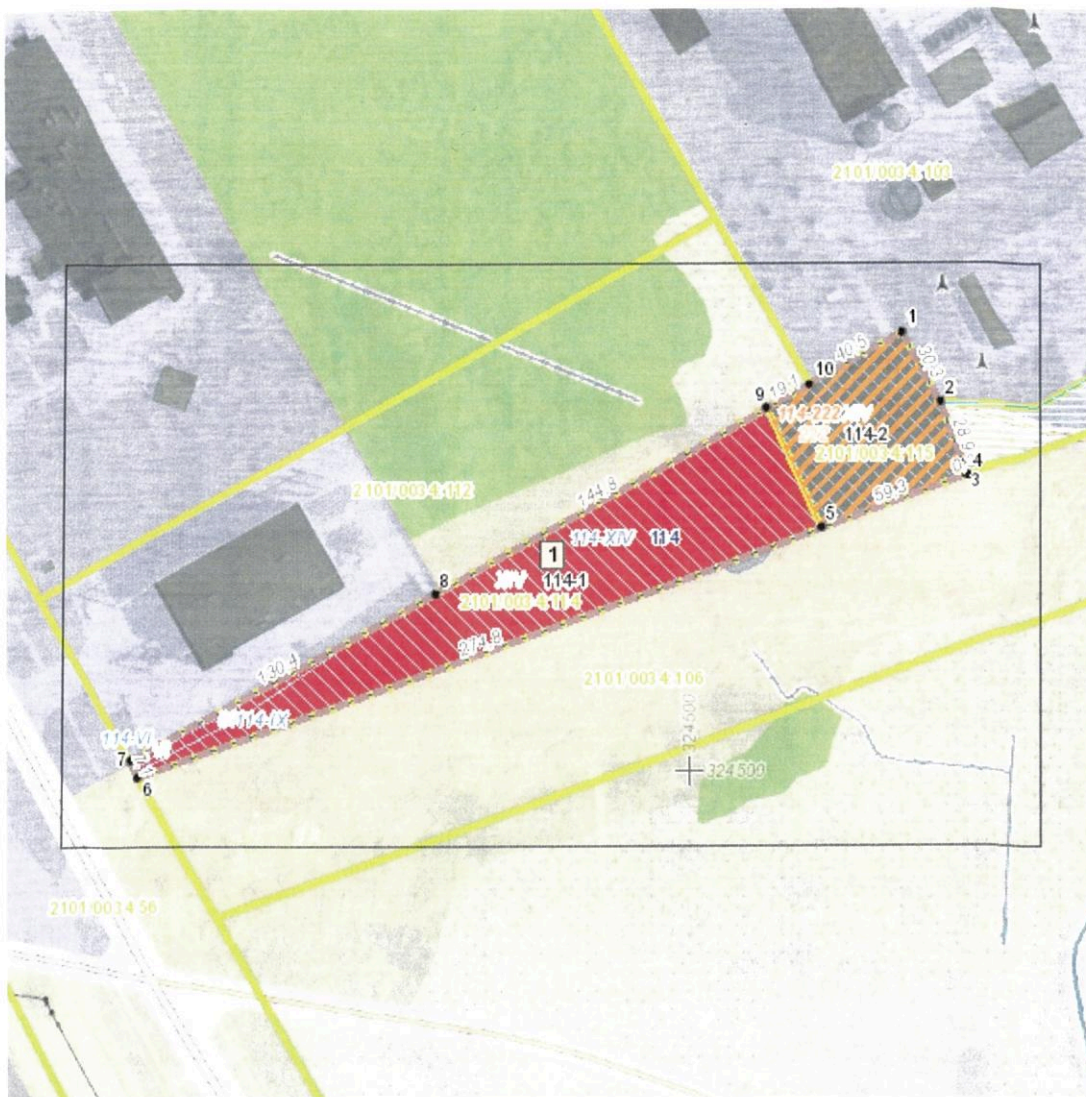
Žemės sklypų formavimo projekto sprendinių brėžinys



Iniciatorius (-ai): UAB Klaipėdos laisvosios ekonominės zonos valdytojo bendrovė
Organizatorius: Klaipėdos miesto savivaldybė
Projekto rengėjas: KĘSTUTIS STONKUS
Žemės sklypo adresas: Klaipėdos apskr., Klaipėdos m. sav., Klaipėda, Lypkių g.
Žemės sklypo (sklypų) kadastro Nr.(plotas, ha): 2101/0034:0115 (0,3292ha), 2101/0034:0114 (0,7789ha)

Brėžinys sugeneruotas: 2016-10-14

Situacijos schema, lapų išdėstymas



Sutartiniai ženklai



	Projektuojamų žemės sklypų ribų posūkio taškų koordinatės		Gyvenamoji teritorija
	Galiojimo riba		Mišri gyvenamoji teritorija
	Kiti sklypai		Mišri centro teritorija
	Formuojami privatus žemės sklypai		Socialinės infrastruktūros teritorija
	Formuojami valstybinės žemės sklypai		Specializuotų kompleksų teritorija
	Formuojami savivaldybių žemės sklypai		Paslaugų teritorija
	Formuojami mišrios nuosavybės žemės sklypai		Pramonės ir sandėliavimo teritorija
	Laisvos valstybinės žemės plotai po sklypų formavimo		Inžinerinės infrastruktūros teritorija
	Matmenys		Inžinerinės infrastruktūros koridorius
	Projektuojamų sklypų linijų ilgiai		Bendro naudojimo erdvių, želdynų teritorija
	Tarpiniai projektuojami žemės sklypai		Vandens
	Servitutai		Aikštė
	Apribojimai (išskyrus paviršinio vandens telkinių pakrantės apsaugos juostas)		Vandenvietė
	Paviršinio vandens telkinių pakrantės apsaugos juostos		Naudingųjų iškasenų teritorija
	Plotai, kuriuose numatoma miško žemę paversti kitomis naudmenomis		
	Esami sklypai		
	Laisvos valstybinės žemės plotai iki projektavimo		
	Žemės naudmenos		
Reglamentinė zona			
	Kitos reikšmės		
Teritorijos naudojimo tipas			
	Mišakai ir miškingos teritorijos		
	Neužstatoma žemės ūkio teritorija		
	Žemės ūkio ir specializuotų ūkių teritorija		
	Rekreacinio naudojimo žemės ūkio teritorija		
	Sodininkų bendrijų teritorija		
	Vienbučių ir dvibučių gyvenamųjų namų teritorija		

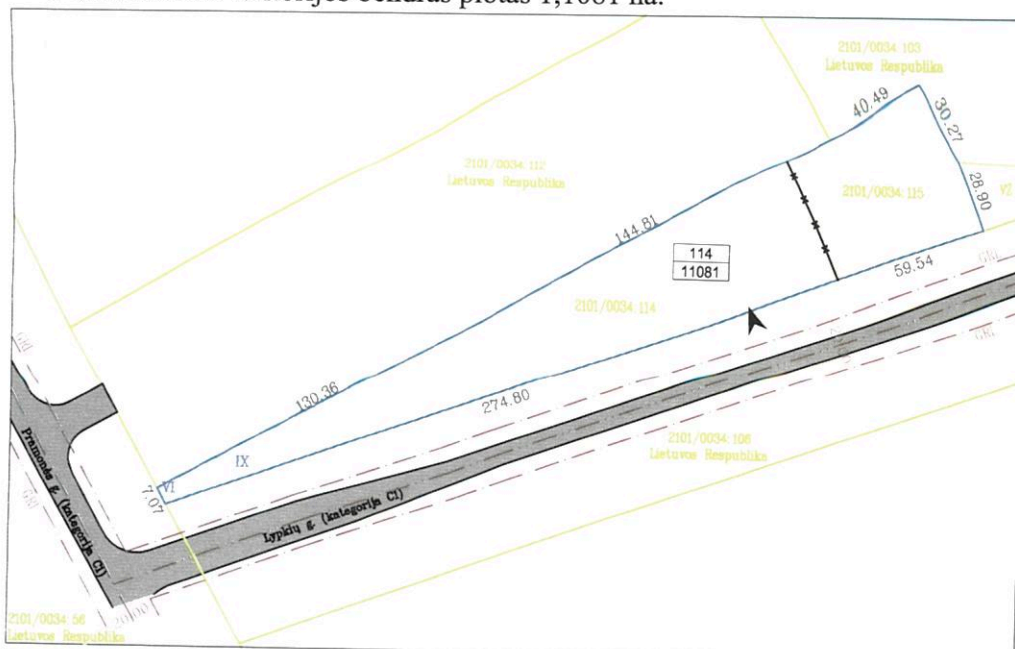
Žemėlapyje naudojamų duomenų autorių teisės



GDR10LT – Lietuvos Respublikos teritorijos M 1:10 000 georeferencinių erdvių duomenų rinkinys © Nacionalinė žemės tarnyba prie Žemės ūkio ministerijos
 ORT10LT – Lietuvos Respublikos teritorijos M 1:10 000 skaitmeninis rastrinis

ŽEMĖS SKLYPO FORMAVIMO IR PERTVARKYMO PROJEKTAS SPRENDINIŲ BRĖŽINYS

Pertvarkomos teritorijos bendras plotas 1,1081 ha.



Gatvė, namo Nr.	Lypkių g. 12, Lypkių g. 14
Kaimas (miestelis)	
Seniūnija	
Miestas (rajonas)	Klaipėdos
Apskritis	Klaipėdos
Kadastro vietovė	Klaipėdos m.
Zemės sklypo (sklypų) kadastro Nr.	2101
Bloko Nr.	0 0 3 4 0 1 1 5
Kadastro numeris	2101 0 0 3 4 0 1 1 5
Zemės sklypo Nr.	2101

Zemės sklypo Nr.	plotas	pagrindinė žemės naudojimo paskirtis	būdas iki pertvarkymo
2101/0034-0114	0,7789 ha	Kita	Komerinės paskirties objektų teritorijos
2101/0034-0115	0,3292 ha	Kita	Susisiekimo ir inžinerinių komunikacijų aptarnavimo objektų teritorijos

Zemės sklypo Nr.	plotas	pagrindinė žemės naudojimo paskirtis	būdas
114	1,1081 ha	Kita	Komerinės paskirties objektų teritorijos (0,7789 ha) Susisiekimo ir inžinerinių komunikacijų aptarnavimo objektų teritorijos (0,3292 ha)

Sutartinio ženklo žymėjimas	sutartinio ženklo aprašymas	Sutartiniai ženklai	Sutartinio ženklo žymėjimas	Sutartinio ženklo aprašymas
	Naujai suformuotų sklypų ribos	—+—+—+—+—	Naikinama riba	XXXXXX
	Registruotos žemės sklypų ribos	—▲—	Išvažiavimas - išvažiavimas, į/iš sklypų	
n	a - Sklypo numeris	■	Esamos gatvės	
m	m - Sklypo plotas, m² pvz: 1 / 2782 m²			

Žemės sklypo savininko/naudotojo vardas, pavardė ar pavadinimas	Žemės sklypo Nr.	Bendras plotas	Žemės naudmenų eksplikacija (ha) iki žemės sklypo (sklypų) pertvarkymo								Servitutai							
			žemės ūkio naudmenos				miškas	krūmai	keliai	užstatyta teritorija	vandenys	kita žemė	nusausinta žemė	Kodas	Plotas (ha)			
			iš viso	ariama	sodai	pievos			iš viso	iš jų servitutiniai								
Lietuvos Respublika (numanikis (AB) Klaipėdos miesto savivaldybės administracijos teritorijoje)	2101/34:114	0,7789	0,7789	0,7789														
Lietuvos Respublika (numanikis (AB) Klaipėdos miesto savivaldybės administracijos teritorijoje)	2101/34:115	0,3292	0,3292	0,3292													222	0,3292

Žemės sklypo Nr.	kodas	aprašymas	plotas, ha
2101/34:114	6	II. Elektros linijų apsaugos zonos	0,0064
2101/34:114	9	IX. Dujotiekių apsaugos zonos	0,0318
2101/34:114	14	XIV. Gamybinių ir komunalinių objektų sanitarinės apsaugos ir taršos poveikio zonos	0,7789
2101/34:115	14	XIV. Gamybinių ir komunalinių objektų sanitarinės apsaugos ir taršos poveikio zonos	0,3292

Žemės sklypo savininko/naudotojo vardas, pavardė ar pavadinimas	Žemės sklypo Nr.	Bendras plotas	Žemės naudmenų eksplikacija (ha) po žemės sklypo (sklypų) pertvarkymo								Servitutai					
			žemės ūkio naudmenos				miškas	krūmai	keliai	užstatyta teritorija	vandenys	kita žemė	nusausinta žemė	Esami (kodas-plotas)	Siūlomi	
			iš viso	ariama	sodai	pievos			iš viso	iš jų servitutiniai						
Lietuvos Respublika (numanikis (AB) Klaipėdos miesto savivaldybės administracijos teritorijoje)	114	1,1081	1,1081	1,1081											222	0,3292

Žemės sklypo Nr.	kodas	aprašymas	plotas, ha
114	6	II. Elektros linijų apsaugos zonos	0,0064
114	9	IX. Dujotiekių apsaugos zonos	0,0318
114	14	XIV. Gamybinių ir komunalinių objektų sanitarinės apsaugos ir taršos poveikio zonos	1,1081



Kęstučio Stonkaus
Individuali veikla
(individualios veiklos Nr. 63307)
Tel.: 860811283

Žemės sklypų formavimo ir pertvarkymo projektą parengęs asmuo





pareigos	vardas ir pavardė	Kvalifikacijos pažymėjimo data ir numeris	parašas	data
Proj. autorius	K.Stonkus	2R-FP-419, 2008 09 26		

A.V.

PLANUOJAMOS TERITORIJOS SUSISIEKIMO SCHEMA



SUTARTINIAI ŽENKLAI

-  Projektuojami sklypai
-  Esamos Pramonės g., Lypkių g. (kategorija C1)
-  Esamas įvažiavimas/išvažiavimas į planuojamą teritoriją
-  Gatvės raudonosios linijos (atstumas tarp linijų 20 m.)

SUSISIEKIMO SISTEMA - Į pertvarkytą teritoriją patekimas numatomas esama Lypkių gatve. Lypkių gatvė pertvarkomos teritorijos atžvilgiu yra išsidėsčiusi pietinėje pusėje. Gatvės kategorija C1, atstumas tarp gatvės raudonųjų linijų - 20 m. Važiuojamosios dalies plotis ties pertvarkoma teritorija - 8 m. Gatvėje yra dvi eismo juostos, gatvė padengta asfalto danga. Nuvažos vieta į teritoriją bus tikslinama techninio projekto metu.



Klaipėdos miesto savivaldybės
Administracijos direktoriaus

12-111 d. įsakymu Nr. AD1-3704

Projekto autorius:
Kvalifikacijos pažymėjimo data
ir numeris:

Kęstutis Stonkus
2R-FP-419, 2008 09 26

(parašas)