



## KLAIPĖDOS MIESTO SAVIVALDYBĖS ADMINISTRACIJOS DIREKTORIUS

### ĮSAKYMAS DĖL ŽEMĖS SKLYPO KLAIPĖDOJE, SANDĖLIŲ G. 22, FORMAVIMO IR PERTVARKYMO PROJEKTO PATVIRTINIMO

2016 m. gruodžio 5 d. Nr. AD1-3705  
Klaipėda

Vadovaudamasis Lietuvos Respublikos vietos savivaldos įstatymo 29 straipsnio 8 dalies 2 punktu, Lietuvos Respublikos teritorijų planavimo įstatymo 28 straipsnio 10 punktu, Lietuvos Respublikos žemės ūkio ministro ir Lietuvos Respublikos aplinkos ministro 2004 m. spalio 4 d. įsakymu Nr. 3D-452/D1-513 „Dėl Žemės sklypų formavimo ir pertvarkymo projektų rengimo ir įgyvendinimo taisyklių patvirtinimo“ ir atsižvelgdamas į Nacionalinės žemės tarnybos prie Žemės ūkio ministerijos 2016 m. lapkričio 28 d. Žemėtvarkos planavimo dokumento patikrinimo aktą Nr. FPA-647-(8.16) Žemėtvarkos planavimo dokumentų rengimo informacinės sistemos paslaugoje Nr. ZSFP-24819:

1. Tvirtinu žemės sklypo Klaipėdoje, Sandėlių g. 22, formavimo ir pertvarkymo projektą (pridedami sprendinių brėžiniai, 5 lapai, aiškinamasis raštas, 6 lapai).

Planavimo tikslas – pertvarkyti žemės sklypą padalijant į du ar daugiau žemės sklypų.

Projekto rengimo organizatorius – Klaipėdos miesto savivaldybės administracijos direktorius.

Projekto rengimo iniciatorė – uždaroji akcinė bendrovė „Henrika“.

Projekto rengėja – uždaroji akcinė bendrovė „Project 28“, Rūko g. 5-20, Klaipėda. Projektą parengė Sandra Kazlauskienė, kvalifikacijos pažymėjimas Nr. 2R-FP-763.

Pertvarkoma teritorija: žemės sklypas Sandėlių g. 22, kadastro Nr. 2101/0007:167, plotas – 0,5067 ha, pagrindinė žemės naudojimo paskirtis – kita, naudojimo būdas – pramonės ir sandėliavimo objektų teritorijos.

Pagal projektą naujai suformuoti du žemės sklypai: sklypo Nr. 1-1 plotas – 0,3058 ha, Nr. 1-2 – 0,2009 ha, pagrindinė žemės naudojimo paskirtis – kita, naudojimo būdas – pramonės ir sandėliavimo objektų teritorijos.

Taikomos specialios žemės ir miško naudojimo sąlygos: sklypui Nr. 1-1 – elektros linijų apsaugos zonos, vandentiekio, lietaus ir fekalinės kanalizacijos tinklų ir įrenginių apsaugos zonos, šilumos ir karšto vandens tiekimo tinklų apsaugos zonos; sklypui Nr. 1-2 – vandentiekio, lietaus ir fekalinės kanalizacijos tinklų ir įrenginių apsaugos zonos.

Siūlomi nustatyti servitutai sklypams Nr. 1-1 ir Nr. 1-2 – teisė važiuoti transporto priemonėmis (tarnaujantis, kodas 203), teisė tiesti, aptarnauti požemines ir antžemines komunikacijas (tarnaujantis, kodai 206, 207), teisė važiuoti transporto priemonėmis (viešpataujantis, kodas 103), teisė tiesti, aptarnauti požemines ir antžemines komunikacijas (viešpataujantis, kodai 106, 107).

2. N u s t a t a u, kad šiuo įsakymu:

2.1. patvirtintu projektu koreguojami teritorijos Šilutės pl. 23 detaliojo plano, patvirtinto Klaipėdos miesto savivaldybės tarybos 2007 m. rugpjūčio 2 d. sprendimu Nr. T2-256, sprendiniai, toje dalyje, kurią apima žemės sklypas Sandėlių g. 22;

2.2. patvirtintas formavimo ir pertvarkymo projektas įsigalioja kitą dieną po šio įsakymo priėmimo dienos.

Šis įsakymas gali būti skundžiamas Lietuvos Respublikos administracinių bylų teisenos įstatymo nustatyta tvarka Klaipėdos apygardos administraciniam teismui Galinio Pylimo g. 9, Klaipėda, per 1 mėnesį nuo individualaus akto paskelbimo dienos.

Savivaldybės administracijos direktorius



Saulius Budinas

Parengė  
Žemėtvarkos skyriaus vyriausioji specialistė

Raimonda Kranauskaitė, tel. 39 61 64  
2016-11-29

## Žemės sklypų formavimo projekto sprendinių brėžinys



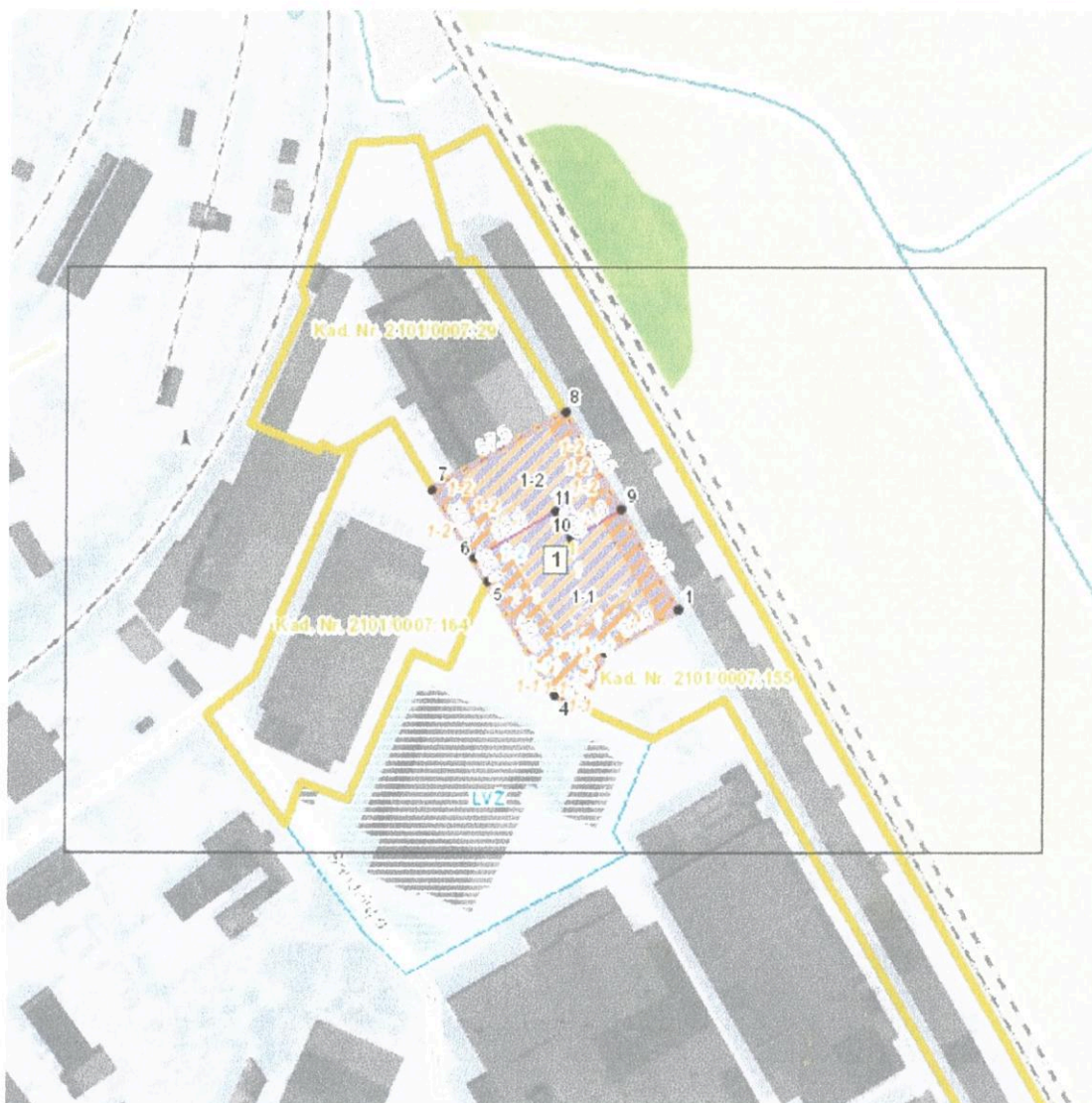
Klaipėdos miesto savivaldybės  
administracijos direktoriaus

2016 m. 10 m. 19 d. įsakymu Nr. ADL-3701

Iniciatorius (-ai): UAB "Henrika"  
Organizatorius: Klaipėdos miesto savivaldybė  
Projekto rengėjas: SANDRA KAZLAUSKIENĖ  
Žemės sklypo adresas: Klaipėdos apskr., Klaipėdos m. sav., Klaipėda, Sandėlių g.  
Žemės sklypo (sklypų)  
kadastro Nr.(plotas, ha): 2101/0007:0167 (0,5067ha)

Brėžinys sugeneruotas: 2016-10-19

### Situacijos schema, lapų išdėstymas



## Sutartiniai ženklai



Klaipėdos miesto savivaldybės  
Administracijos direktoriaus

2012 m. sausio 12 d. įsakymu Nr. 1401-370F

●	Projektuojamų žemės sklypų ribų posūkio taškų koordinatės		Gyvenamoji teritorija
	Galiojimo riba		Mišri gyvenamoji teritorija
	Kiti sklypai		Mišri centro teritorija
	Formuojami privatūs žemės sklypai		Socialinės infrastruktūros teritorija
	Formuojami valstybinės žemės sklypai		Specializuotų kompleksų teritorija
	Formuojami savivaldybių žemės sklypai		Paslaugų teritorija
	Formuojami mišrios nuosavybės žemės sklypai		Pramonės ir sandėliavimo teritorija
	Laisvos valstybinės žemės plotai po sklypų formavimo		Inžinerinės infrastruktūros teritorija
	Matmenys		Inžinerinės infrastruktūros koridorius
	Projektuojamų sklypų linijų ilgiai		Bendro naudojimo erdvių, želdynų teritorija
	Tarpiniai projektuojami žemės sklypai		Vandenys
	Servitutai		Aikštė
	Apribojimai (išskyrus paviršinio vandens telkinių pakrantės apsaugos juostas)		Vandenvietė
	Paviršinio vandens telkinių pakrantės apsaugos juostos		Naudingųjų iškasenų teritorija
	Plotai, kuriuose numatoma miško žemę paversti kitomis naudmenomis		
	Esami sklypai		
	Laisvos valstybinės žemės plotai iki projektavimo		
	Žemės naudmenos		
<b>Reglamentinė zona</b>			
	Kitos reikšmės		
<b>Teritorijos naudojimo tipas</b>			
	Mišakai ir miškingos teritorijos		
	Neužstatoma žemės ūkio teritorija		
	Žemės ūkio ir specializuotų ūkių teritorija		
	Rekreacinio naudojimo žemės ūkio teritorija		
	Sodininkų bendrijų teritorija		
	Vienbučių ir dvibučių gyvenamųjų namų teritorija		

## Žemėlapyje naudojamų duomenų autorių teisės



GDR10LT – Lietuvos Respublikos teritorijos M 1:10 000 georeferencinių erdvių duomenų rinkinys © Nacionalinė žemės tarnyba prie Žemės ūkio ministerijos

ORT10LT – Lietuvos Respublikos teritorijos M 1:10 000 skaitmeninis rastrinis











ATVIRTINTA  
Klaipėdos miesto savivaldybės  
Urbanistikos departamento direktoriaus  
2015 m. gegužės 12 d. įsakymu Nr. 4901-3705

## SUSISIEKIMO SCHEMA



 © Nacionalinė žemės tarnyba prie Žemės ūkio ministerijos  
Lietuvos Respublikos teritorijos M 1:10 000 skaitmeninis rastrinis ortofotografinis žemėlapis ORT10LT, 2013

### SUTARTINIAI ŽYMĖJIMAI

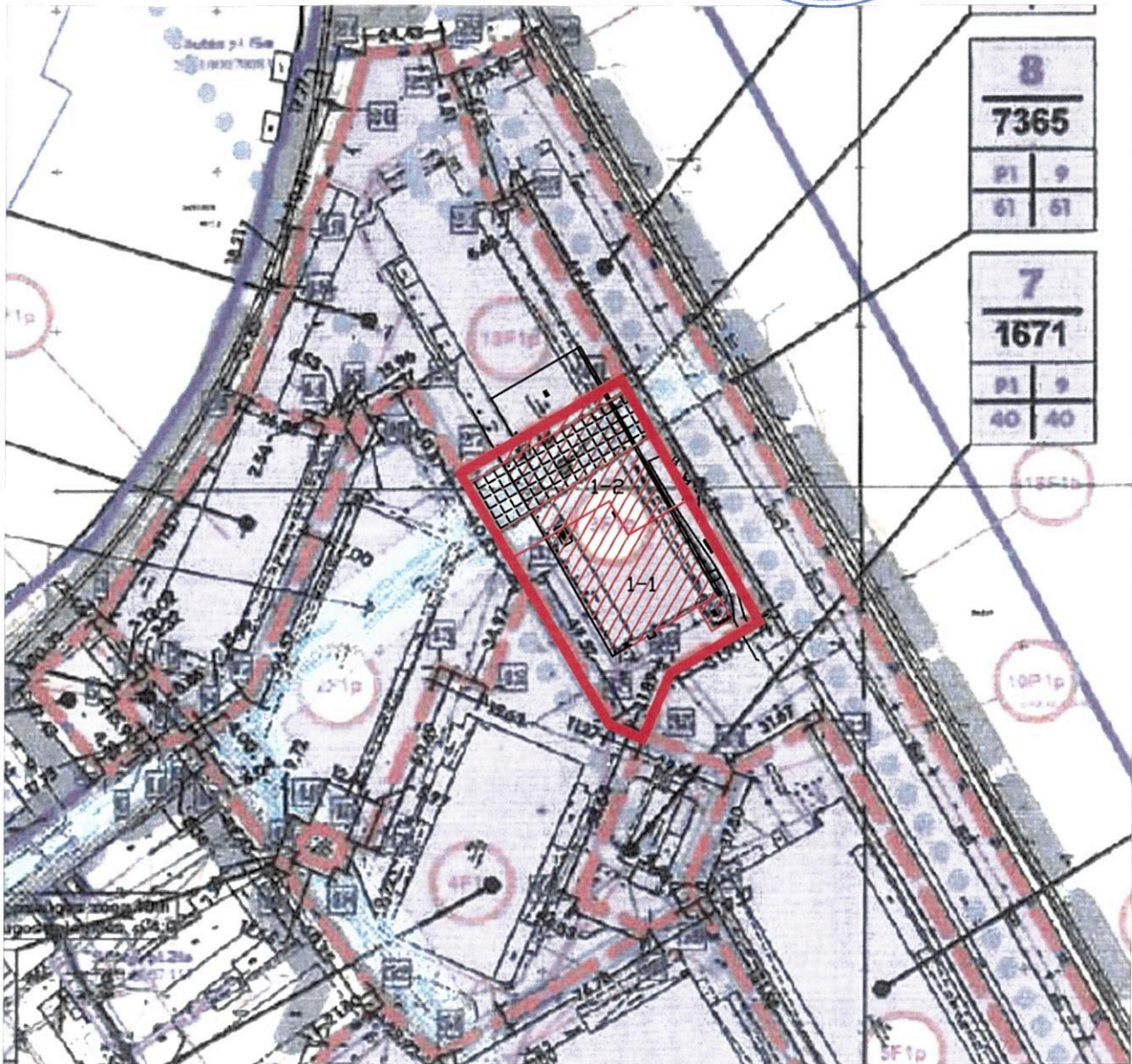
-  PERTVARKOMO ŽEMĖS SKLYPO RIBA
-  PROJEKTUOJAMŲ ŽEMĖS SKLYPŲ RIBA
-  KELIO SERVITUTAS
-  ESAMOS GATVĖS
-  ĮVAŽIAVIMAS - IŠVAŽIAVIMAS, EISMO KRYPTIS

**Susisiekimas:** Į pertvarkomus žemės sklypus patenkama iš Sandėlių gatvės per greta esantį laisvą valstybinę žemės plotą bei Registrų centre įregistruotus tarnaujančius kelio servitutus (203). Susisiekimo kelio dangą - asfaltas.

Pabloginus esamų gatvių/kelių būklę statybų metu, atkurti iki buvusios kokybės.

**Pastabos:** Privažiavimus iki planuojamų sklypų iš esamo privažiavimo, tvarko ir prižiūri savininkas savo lėšomis arba susikooperavęs su kaimyninių sklypų savininkais.

IŠTRAUKA IŠ TERITORIJOS ŠILUTĖS PL.23, KLAIPĖDOJE, DETALIAUS PLANO



SUTARTINIAI ŽYMĖJIMAI

- PERTVARKOMO ŽEMĖS SKLYŲŲ RIBA
- PROJEKTUOJAMŲ ŽEMĖS SKLYPŲ RIBA
- ESAMAS UŽSTATYMAS
- PERSPEKTYVINIŲ SUSISIEKIMO KOMUNIKACIJŲ  
IR INŽINERINIŲ TINKLŲ STATYBOS KORIDORIŲ ZONA  
- ŽEMĖ NUMATOMA PAIMTI VISUOMENĖS PREIKIAMS

Pertvarkomame sklype Nr.1-2, vadovaujantis Klaipėdos miesto savivaldybės tarybos 2007-08-02 sprendimu Nr.T2-256 teritorijos Šilutės pl. 23, Klaipėdoje, detaliuoju planu, formuojama perspektyvinių susisiekimo komunikacijų ir inžinerinių tinklų statybos koridorių zona - 1379 m<sup>2</sup>. Žemė numatoma paimti visuomenės poreikiams įstatymų numatyta tvarka. Perspektyvinės susisiekimo komunikacijos ir inžineriniai tinklai, reikalingi ūkinei veiklai suformuotuose žemės sklypuose vykdyti, statomiir prižiūrimi suinteresuotų žemės sklypų ar naudotojų lėšomis.