



KLAIPĖDOS MIESTO SAVIVALDYBĖS ADMINISTRACIJOS DIREKTORIUS

ĮSAKYMAS DĖL ŽEMĖS SKLYPO KLAIPĖDOJE, TUOPŲ G. 18, FORMAVIMO IR PERTVARKYMO PROJEKTO PATVIRTINIMO

2016 m. gruodžio 8 d. Nr. AD1-3796
Klaipėda

Vadovaudamasis Lietuvos Respublikos vietos savivaldos įstatymo 29 straipsnio 8 dalies 2 punktu, Lietuvos Respublikos žemės ūkio ministro ir Lietuvos Respublikos aplinkos ministro 2004 m. spalio 4 d. įsakymu Nr. 3D-452/D1-513 „Dėl Žemės sklypų formavimo ir pertvarkymo projektų rengimo ir įgyvendinimo taisyklių patvirtinimo“ ir atsižvelgdamas į Nacionalinės žemės tarnybos prie Žemės ūkio ministerijos 2016 m. gruodžio 5 d. Žemėtvarkos planavimo dokumento patikrinimo aktą Nr. FPA-668-(8.16) Žemėtvarkos planavimo dokumentų rengimo informacinės sistemos paslaugoje Nr. ZSFP-25559:

1. T v i r t i n u žemės sklypo Klaipėdoje, Tuopų g. 18, formavimo ir pertvarkymo projektą (pridedami sprendinių brėžiniai, 4 lapai, aiškinamasis raštas, 5 lapai).

Planavimo tikslas – pertvarkyti žemės sklypą padalijant į du ar daugiau žemės sklypų.

Projekto rengimo organizatorius – Klaipėdos miesto savivaldybės administracijos direktorius.

Projekto rengimo iniciatorė -

Projekto rengėja – uždaroji akcinė bendrovė „Project 28“, Rūko g. 5-20, Klaipėda. Projektą parengė Sandra Kazlauskienė, kvalifikacijos pažymėjimas Nr. 2R-FP-763.

Pertvarkoma teritorija: žemės sklypas Tuopų g. 18, kadastro Nr. 2101/0039:1312, plotas – 0,2054 ha, pagrindinė žemės naudojimo paskirtis – kita, naudojimo būdas – gyvenamosios teritorijos, naudojimo pobūdis – mažaaukščių gyvenamųjų namų statybos, savininkė –

Pagal projektą naujai suformuoti du žemės sklypai: sklypo Nr. 1-1 plotas – 0,0854 ha, Nr. 1-2 – 0,1200 ha, pagrindinė žemės naudojimo paskirtis – kita, naudojimo būdas – vienbučių ir dvibučių gyvenamųjų pastatų teritorijos.

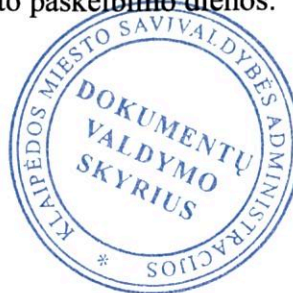
Sklypui Nr. 1-1 taikomos specialios žemės ir miško naudojimo sąlygos – elektros linijų apsaugos zonos, dujotiekių apsaugos zonos, ryšių linijų apsaugos zonos, vandentiekio, lietaus ir fekalinės kanalizacijos tinklų ir įrenginių apsaugos zonos.

Siūlomi nustatyti servitutai sklypui Nr. 1-1 – teisė važiuoti transporto priemonėmis, naudotis pėsčiųjų taku (tarnaujantis, kodas 215), sklypui Nr. 1-2 – teisė važiuoti transporto priemonėmis, naudotis pėsčiųjų taku (viešpataujantis, kodas 115).

2. N u s t a t a u, kad patvirtintas formavimo ir pertvarkymo projektas įsigalioja kitą dieną po šio įsakymo priėmimo dienos.

Šis įsakymas gali būti skundžiamas Lietuvos Respublikos administracinių bylų teisenos įstatymo nustatyta tvarka Klaipėdos apygardos administraciniam teismui Galinio Pylimo g. 9, Klaipėda, per 1 mėnesį nuo individualaus akto paskelbimo dienos.

Savivaldybės administracijos direktorius



Saulius Budinas

Parengė
Žemėtvarkos skyriaus vyriausioji specialistė

Raimonda Kranauskaitė, tel. 39 61 64
2016-12-05

**Žemės sklypų formavimo projekto
sprendinių brėžinys**



2016 m. 12 08 d. įsakymu Nr. **MDI-3796**

Iniciatorius (-ai):
Organizatorius: Klaipėdos miesto savivaldybė
Projekto rengėjas: SANDRA KAZLAUSKIENĖ
Žemės sklypo adresas: Klaipėdos apskr., Klaipėdos m. sav., Klaipėda, Tuopų g.
Žemės sklypo (sklypų) kadastro Nr.(plotas, ha): 2101/0031:1312 (0,2054ha)

Brėžinys sugeneruotas: 2016-11-03

Situacijos schema, lapų išdėstymas



Sutartiniai ženklai



Klaipėdos miesto savivaldybės administracijos direktoriaus

2023.12.08 d. įsakymu Nr. AD1-3796

● Projektuojamų žemės sklypų ribų posūkio taškų koordinatės	Gyvenamoji teritorija
Galiojimo riba	Mišri gyvenamoji teritorija
Kiti sklypai	Mišri centro teritorija
Formuojami privatūs žemės sklypai	Socialinės infrastruktūros teritorija
Formuojami valstybinės žemės sklypai	Specializuotų kompleksų teritorija
Formuojami savivaldybių žemės sklypai	Paslaugų teritorija
Formuojami mišrios nuosavybės žemės sklypai	Pramonės ir sandėliavimo teritorija
Laisvos valstybinės žemės plotai po sklypų formavimo	Inžinerinės infrastruktūros teritorija
Matmenys	Inžinerinės infrastruktūros koridorius
Projektuojamų sklypų linijų ilgiai	Bendro naudojimo erdvių, želdynų teritorija
Tarpiniai projektuojami žemės sklypai	Vandenyys
Servitutai	Aikštė
Apribojimai (išskyrus paviršinio vandens telkinių pakrantės apsaugos juostas)	Vandenvietė
Paviršinio vandens telkinių pakrantės apsaugos juostos	Naudingųjų iškasenų teritorija
Plotai, kuriuose numatoma miško žemę paversti kitomis naudmenomis	
Esami sklypai	
Laisvos valstybinės žemės plotai iki projektavimo	
Žemės naudmenos	
Reglamentinė zona	
Kitos reikšmės	
Teritorijos naudojimo tipas	
Miškai ir miškingos teritorijos	
Neužstatoma žemės ūkio teritorija	
Žemės ūkio ir specializuotų ūkių teritorija	
Rekreacinio naudojimo žemės ūkio teritorija	
Sodinkų bendrijų teritorija	
Vienbučių ir dvibučių gyvenamųjų namų teritorija	

Žemėlapyje naudojamų duomenų autorių teisės

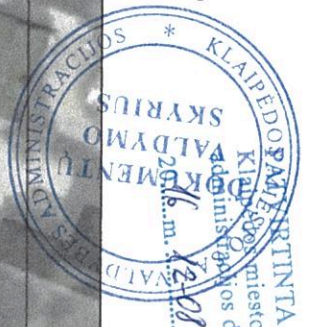


GDR10LT - Lietuvos Respublikos teritorijos M 1:10 000 georeferencinių erdvių duomenų rinkinys © Nacionalinė žemės tarnyba prie Žemės ūkio ministerijos

ORT10LT - Lietuvos Respublikos teritorijos M 1:10 000 skaitmeninis rastrinis



**Žemės sklypų formavimo projekto
sprendinių brėžinys**
I Lapas. M 1:1000

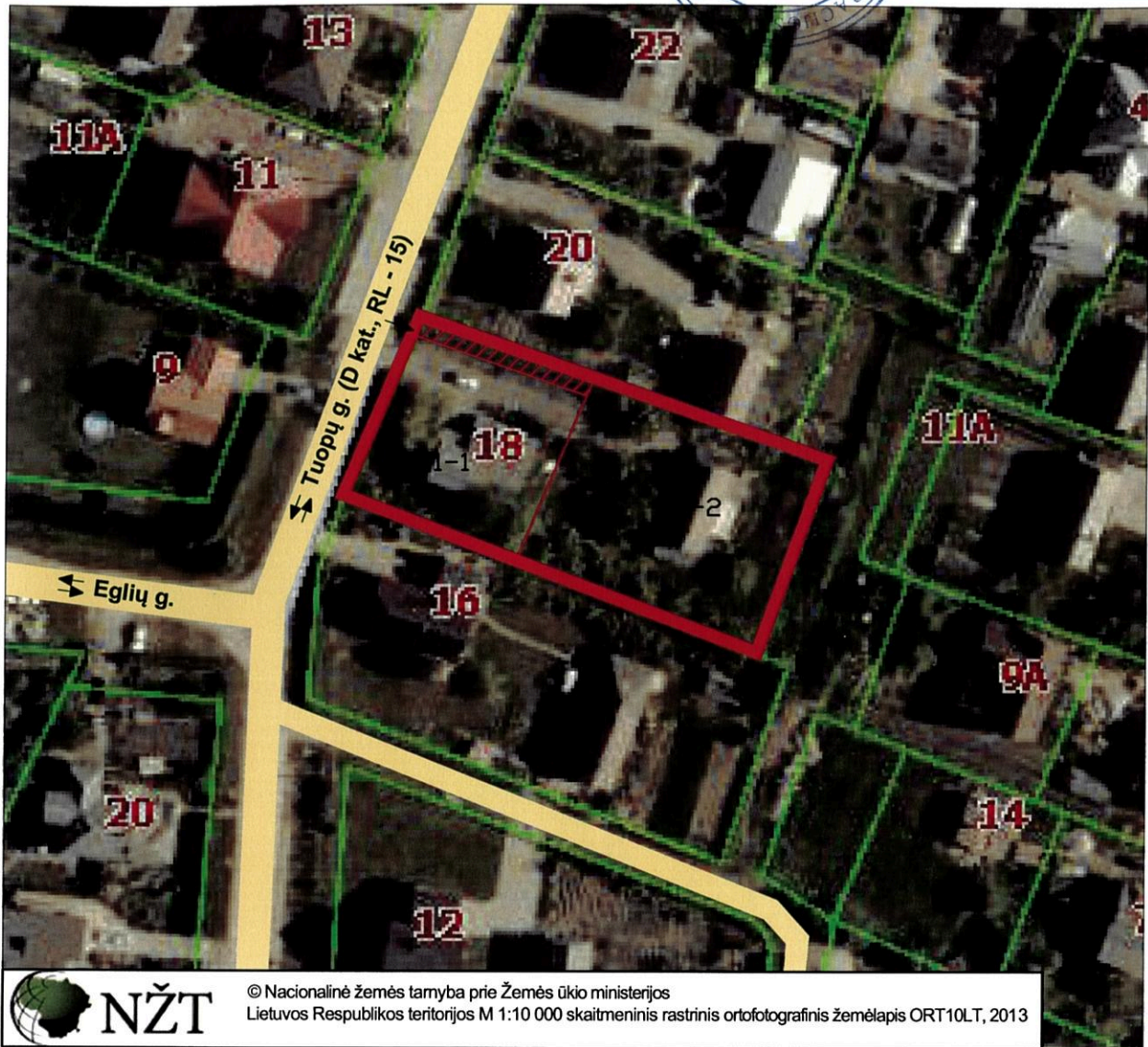


2016 m. 12-08 d. Įsakymu Nr. **MA01-3796**








PAVYRINTA
Klaipėdos miesto savivaldybės
administracijos direktoriaus
2012 m. 07 m. 26 d. d. įsakymu Nr. AD-13596

SUSISIEKIMO SCHEMA



© Nacionalinė žemės tarnyba prie Žemės ūkio ministerijos
Lietuvos Respublikos teritorijos M 1:10 000 skaitmeninis rastrinis ortofotografinis žemėlapis ORT10LT, 2013

SUTARTINIAI ŽYMĖJIMAI

-  PERTVARKOMO ŽEMĖS SKLYPO RIBA
-  PROJEKTUOJAMŲ ŽEMĖS SKLYPŲ RIBA
-  ESAMOS GATVĖS
-  KELIO SERVITUTAS
-  IVAŽIAVIMAS - IŠVAŽIAVIMAS FISMO KRYPTIS

Susisiekimas: Planuojama teritorija yra Klaipėdos mieste. Susisiekimas numatomas iš esamos D kat. Tuopų gatvės. Į sklypą Nr. 1-1 patenkama iš esamos Tuopų gatvės, kurios plotis tarp raudonųjų linijų ties sklypu 16 metrų, kelio dangą - asfaltas, važiuojamosios dalies plotis - 6.5 metrai. Patekimui į suformuotą sklypą Nr.1-2, iš esamos Tuopų gatvės, per sklype Nr.1-1 formuojamą 3 m pločio tarnaujantį kelio servitutą (215). Pabloginus esamų gatvių/kelių būklę statybų metu, atkurti iki buvusios kokybės.

Pastabos: Privažiavimus iki planuojamų sklypų iš esamo privažiavimo, tvarko ir prižiūri savininkas savo lėšomis arba susikooperaves su kaimyninių sklypų savininkais.