



KLAIPĖDOS MIESTO SAVIVALDYBĖS ADMINISTRACIJOS DIREKTORIUS

ĮSAKYMAS DĖL ŽEMĖS SKLYPO KLAIPĖDOJE, VIENYBĖS G. 18, FORMAVIMO IR PERTVARKYMO PROJEKTO PATVIRTINIMO

2016 m. gruodžio 16 d. Nr. AD1-3888

Klaipėda

Vadovaudamasis Lietuvos Respublikos vietos savivaldos įstatymo 29 straipsnio 8 dalies 2 punktu, Lietuvos Respublikos teritorijų planavimo įstatymo 28 straipsnio 10 punktu, Lietuvos Respublikos žemės ūkio ministro ir Lietuvos Respublikos aplinkos ministro 2004 m. spalio 4 d. įsakymu Nr. 3D-452/D1-513 „Dėl Žemės sklypų formavimo ir pertvarkymo projektų rengimo ir įgyvendinimo taisyklių patvirtinimo“ ir atsižvelgdamas į Nacionalinės žemės tarnybos prie Žemės ūkio ministerijos 2016 m. gruodžio 12 d. Žemėtvarkos planavimo dokumento patikrinimo aktą Nr. FPA-698-(8.16) Žemėtvarkos planavimo dokumentų informacinės sistemos paslaugoje Nr. ZSFP-23343:

1. Tvirtinu žemės sklypo Klaipėdoje, Vienybės g. 18, formavimo ir pertvarkymo projektą (pridedami sprendinių brėžiniai, 4 lapai, aiškinamasis raštas, 6 lapai).

Projekto rengimo tikslas – sujungti įsiterpusį laisvos valstybinės žemės plotą, kuriame negalima suformuoti racionalaus dydžio ir ribų žemės sklypo, su besiribojančiu žemės sklypu ir padalyti sujungtą žemės sklypą į du žemės sklypus.

Projekto rengimo organizatorius – Klaipėdos miesto savivaldybės administracijos direktorius.

Projekto iniciatorius –

Projekto rengėja – uždaroji akcinė bendrovė „Project 28“, Rūko g. 5-20, Klaipėda. Projektą parengė Sandra Kazlauskienė, kvalifikacijos pažymėjimas Nr. 2R-FP-763.

Planuojama teritorija: žemės sklypas Vienybės g. 18, kadastro Nr. 2101/0001:537, plotas – 0,0613 ha, pagrindinė žemės naudojimo paskirtis – kita, naudojimo būdas – gyvenamosios teritorijos, naudojimo pobūdis – mažaaukščių gyvenamųjų namų statybos; 0,0147 ha kitos paskirties laisvos valstybinės žemės plotas, kuriame nėra galimybės suformuoti atskiro žemės sklypo, savininkė – Lietuvos Respublika.

Pagal projektą naujai suformuoti du žemės sklypai: sklypo Nr. 1-1 plotas – 0,0360 ha, sklypo Nr. 1-2 plotas – 0,0400 ha, pagrindinė žemės naudojimo paskirtis – kita, naudojimo būdas – vienbučių ir dvibučių gyvenamųjų pastatų teritorijos.

Taikomos specialiosios žemės ir miško naudojimo sąlygos: sklypui Nr. 1-1 – ryšių linijų apsaugos zonos, elektros linijų apsaugos zonos, dujotiekių linijų apsaugos zonos, vandentiekio, lietaus ir fekalinės kanalizacijos tinklų ir įrenginių apsaugos zonos; sklypui Nr. 1-2 – elektros linijų apsaugos zonos, dujotiekių apsaugos zonos.

Siūlomi nustatyti servitutai: sklypui Nr. 1-1 – teisė tiesti, aptarnauti, naudoti požemines ir antžemines komunikacijas (viešpataujantis, kodas 218), teisė tiesti, aptarnauti, naudoti požemines ir antžemines komunikacijas (tarnaujantis, kodas 222).

2. N u s t a t a u, kad šiuo įsakymu:

2.1. patvirtintu projektu koreguojami I-osios ir II-osios Melnragių detaliojo plano, patvirtinto Klaipėdos miesto savivaldybės valdybos 2001 m. rugsėjo 28 d. sprendimu Nr. 473, sprendiniai;

2.2. patvirtintas projektas įsigalioja kitą dieną po šio įsakymo priėmimo dienos.

Šis įsakymas gali būti skundžiamas Lietuvos Respublikos administracinių bylų teisenos įstatymo nustatyta tvarka Klaipėdos apygardos administraciniam teismui Galinio Pylimo g. 9, Klaipėda, per 1 mėnesį nuo individualaus akto paskelbimo dienos.

Savivaldybės administracijos direktorius



Saulius Budinas

Parengė
Žemėtvarkos skyriaus vyriausioji specialistė

Raimonda Kranauskaitė, tel. 39 61 64
2016-12-13

**Žemės sklypų formavimo projekto
sprendinių brėžinys**



Klaipėdos miesto savivaldybės
Administracijos direktoriaus

2016 m. 10 m. 24 d. įsakymu Nr. AD1-388

Iniciatorius (-ai):

Organizatorius: Klaipėdos miesto savivaldybė

Projekto rengėjas: SANDRA KAZLAUSKIENĖ

Žemės sklypo adresas: Klaipėdos apskr., Klaipėdos m. sav., Klaipėda, Vienybės g.

Žemės sklypo (sklypų)
kadastr. Nr.(plotas, ha): 2101/0001:0537 (0,0613ha)

Brėžinys sugeneruotas: 2016-10-24

Situacijos schema, lapų išdėstymas



Sutartiniai ženklai



PRITARTA

Šilutės miesto savivaldybės
administracijos direktoriaus

2016 m. d. įsakymu Nr. *HA 1-5888*

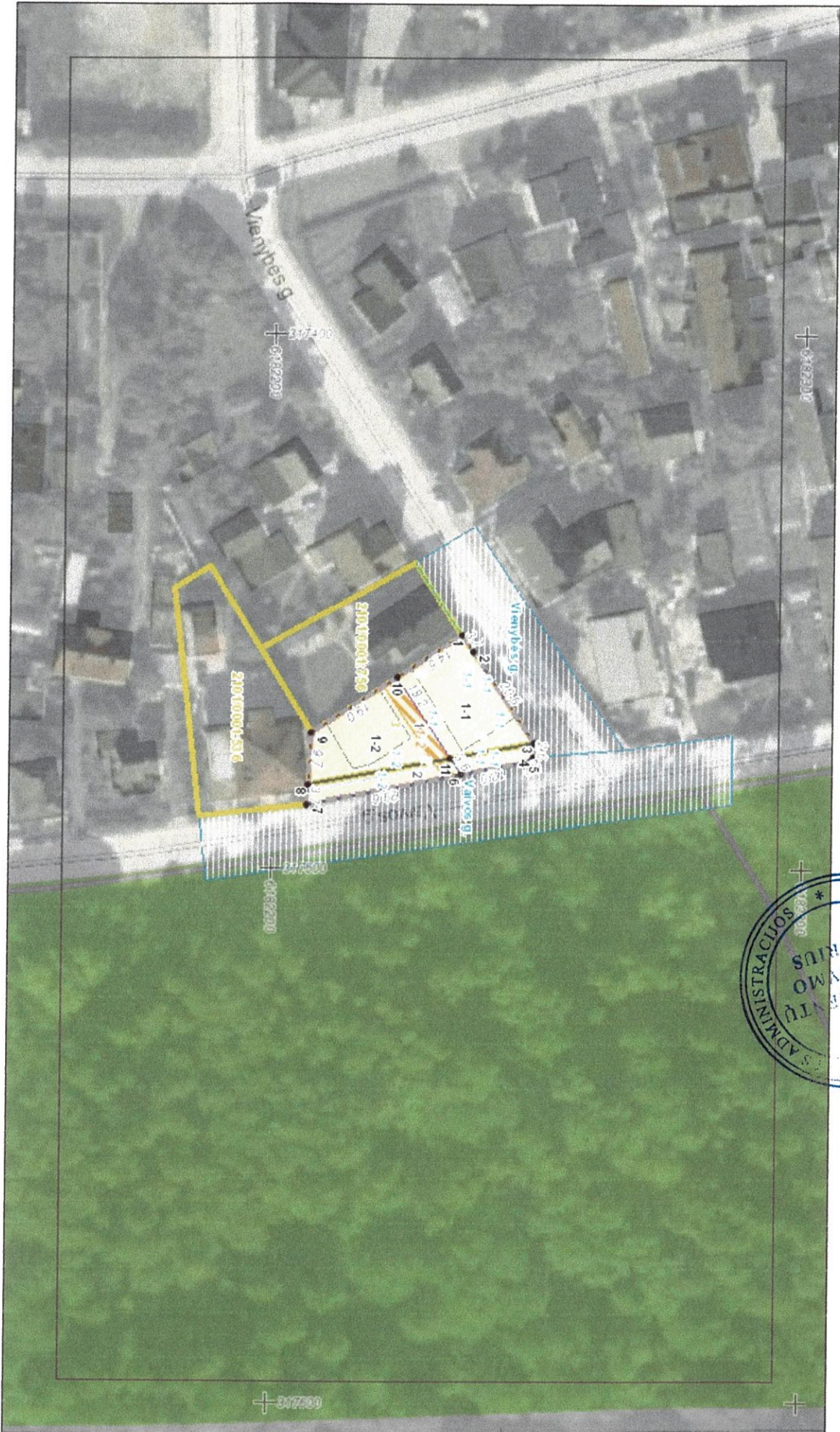
	Projektuojamų žemės sklypų ribų posūkio taškų koordinatės		Gyvenamoji teritorija
	Galiojimo riba		Mišri gyvenamųjų teritorija
	Kiti sklypai		Mišri centro teritorija
	Formuojami privati žemės sklypai		Socialinės infrastruktūros teritorija
	Formuojami valstybinės žemės sklypai		Specializuotų kompleksų teritorija
	Formuojami savivaldybių žemės sklypai		Paslaugų teritorija
	Formuojami mišrios nuosavybės žemės sklypai		Pramonės ir sandėliavimo teritorija
	Laisvos valstybinės žemės plotai po sklypų formavimo		Inžinerinės infrastruktūros teritorija
	Matmenys		Inžinerinės infrastruktūros koridorius
	Projektuojamų sklypų linijų ilgiai		Bendro naudojimo erdvių, želdynų teritorija
	Tarpiniai projektuojami žemės sklypai		Vandenys
	Servitutai		Aikštė
	Apribojimai (išskyrus paviršinio vandens telkinių pakrantės apsaugos juostas)		Vandenvietė
	Paviršinio vandens telkinių pakrantės apsaugos juostos		Naudingųjų iškasenų teritorija
	Plotai, kuriuose numatoma miško žemę paversti kitomis naudmenomis		
	Esami sklypai		
	Laisvos valstybinės žemės plotai iki projektavimo		
	Žemės naudmenos		
Reglamentinė zona			
	Kitos reikšmės		
Teritorijos naudojimo tipas			
	Miškai ir miškingos teritorijos		
	Neužstatoma žemės ūkio teritorija		
	Žemės ūkio ir specializuotų ūkių teritorija		
	Rekreacinio naudojimo žemės ūkio teritorija		
	Sodininkų bendrijų teritorija		
	Vienbučių ir dvibučių gyvenamųjų namų teritorija		

Žemėlapyje naudojamų duomenų autorių teisės



GDR10LT - Lietuvos Respublikos teritorijos M 1:10 000 georeferencinių erdviųjų duomenų rinkinys © Nacionalinė žemės tarnyba prie Žemės ūkio ministerijos

ORT10LT - Lietuvos Respublikos teritorijos M 1:10 000 skaitmeninis rastrinis



**Žemės sklypų formavimo projekto
sprendinių brėžinys**
1 Lapas. M 1:1000

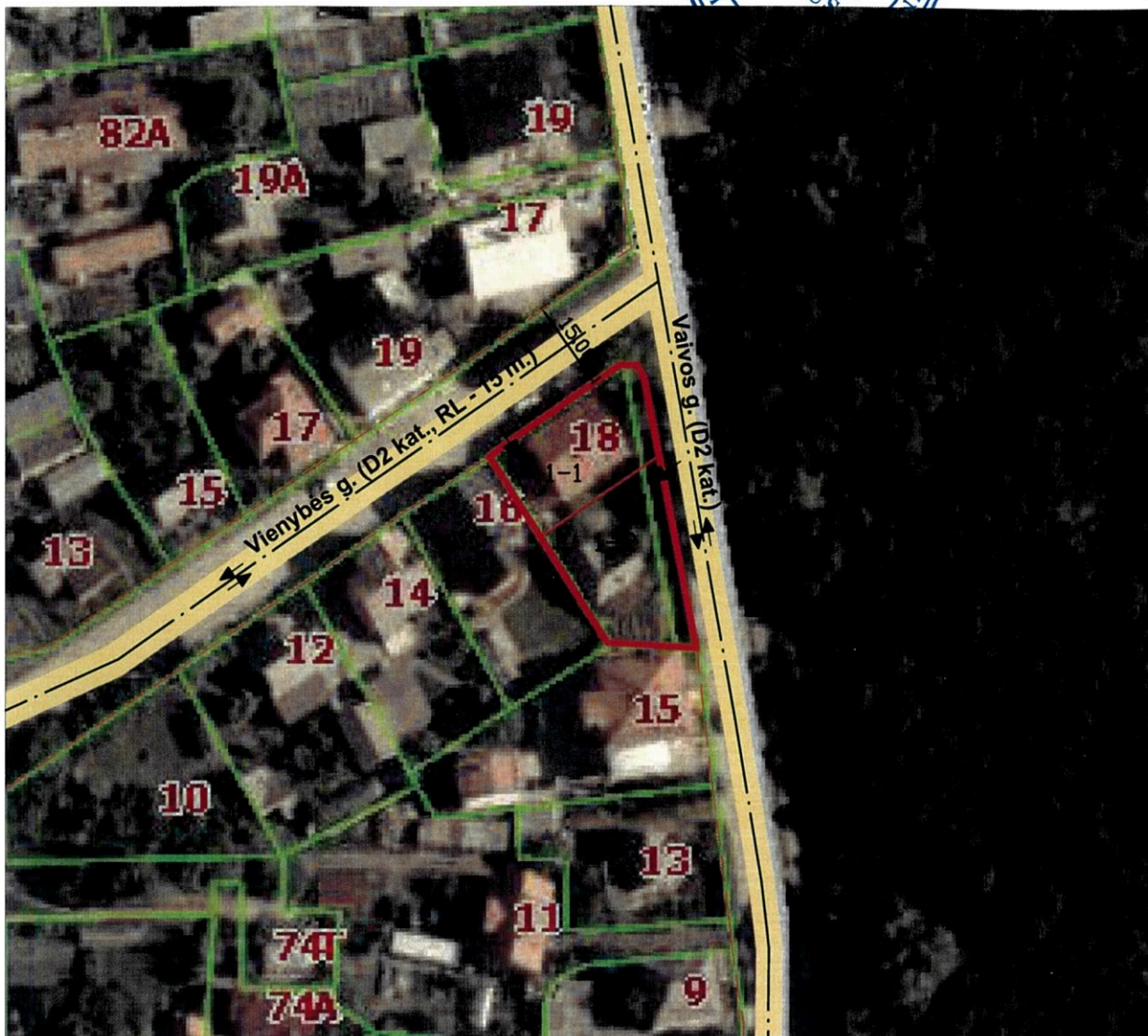


2016 m. 12-16 d. išakymu Nr. *401-5888*









...d. isakymu Nr. AD-3888

SUSISIEKIMO SCHEMA



© Nacionalinė žemės tarnyba prie Žemės ūkio ministerijos
Lietuvos Respublikos teritorijos M 1:10 000 skaitmeninis rastrinis ortofotografinis žemėlapis ORT10LT, 2013

SUTARTINIAI ŽYMĖJIMAI

-  PERTVARKOMO ŽEMĖS SKLYPŲ RIBA
-  PROJEKTUOJAMŲ ŽEMĖS SKLYPŲ RIBA
-  ESAMOS GATVĖS
-  ESAMŲ GATVIŲ RAUDONOSIOS LINIJOS
-  ESAMŲ GATVIŲ AŠINĖS LINIJOS
-  ĮVAŽIAVIMAS - IŠVAŽIAVIMAS, EISMO KRYPTIS

Susisiekimas: Pertvarkoma teritorija yra besirobojanti su susiformavusiomis gyvenamosiomis teritorijomis, užstatytomis vienbučiais ir dvibučiais gyvenamaisiais pastatais. Į pertvarkomą žemės sklypą patenkama iš esamos Vaivos gatvės, kurios plotis tarp raudonųjų linijų - 15 m, važiuojamosios dalies plotis - 9, kelio danga - asfaltas. Pagal esamą gatvės ilgį, gatvė priskiriama pagalbinėms gatvėms, jungtims su pagrindinėms gatvėms, kur vyksta srautų, pasiskirstymas į smulkias teritorijas, privažiavimai prie atskirų statinių ir kitų objektų. Atsižvelgiant į esamą faktinę situaciją Vienybės gatvė priskiriama į D2 kategorijos aptarnaujančiai gatvei.

Į naujai suformuotą sklypą Nr. 1-1 patenkama iš Vienybės gatvės. Į naujai suformuotą sklypą Nr. 1-2 patekimas numatomas iš Vaivos gatvės, kurios važiuojamosios dalies plotis - 3 m, kelio danga - asfaltas. Pagal esamą gatvės ilgį, gatvė priskiriama pagalbinėms gatvėms, jungtims su pagrindinėms gatvėms, kur vyksta srautų, pasiskirstymas į smulkias teritorijas, privažiavimai prie atskirų statinių ir kitų objektų. Atsižvelgiant į esamą faktinę situaciją Vaivos gatvė priskiriama į D2 kategorijos aptarnaujančiai gatvei.

Pabloginus esamų gatvių/kelių būklę statybų metu atkurti iki buvusios kokybės.

Pastabos: Privažiavimus iki planuojamų sklypų iš esamo privažiavimo, tvarko ir prižiūri savininkas savo lėšomis arba susikooperaves su kaimyninių sklypų savininkais.