



KLAIPĖDOS MIESTO SAVIVALDYBĖS ADMINISTRACIJOS DIREKTORIUS

ĮSAKYMAS DĖL ŽEMĖS SKLYPO KLAIPĖDOJE, PRIESTOČIO G. 1, FORMAVIMO IR PERTVARKYMO PROJEKTO PATVIRTINIMO

2016 m. gruodžio 16 d. Nr. AD1-3889

Klaipėda

Vadovaudamasis Lietuvos Respublikos vietos savivaldos įstatymo 29 straipsnio 8 dalies 2 punktu, Lietuvos Respublikos teritorijų planavimo įstatymo 28 straipsnio 10 punktu, Lietuvos Respublikos žemės ūkio ministro ir Lietuvos Respublikos aplinkos ministro 2004 m. spalio 4 d. įsakymu Nr. 3D-452/D1-513 „Dėl Žemės sklypų formavimo ir pertvarkymo projektų rengimo ir įgyvendinimo taisyklių patvirtinimo“ ir atsižvelgdamas į Nacionalinės žemės tarnybos prie Žemės ūkio ministerijos 2016 m. gruodžio 5 d. Žemėtvarkos planavimo dokumento patikrinimo aktą Nr. FPA-700-(8.16) Žemėtvarkos planavimo dokumentų rengimo informacinės sistemos paslaugoje Nr. ZSFP-17146:

1. Tvirtinu žemės sklypo Klaipėdoje, Priestočio g. 1, formavimo ir pertvarkymo projektą (pridedami sprendinių brėžiniai, 5 lapai, aiškinamasis raštas, 13 lapų).

Planavimo tikslas – pertvarkyti žemės sklypą padalijant į du ar daugiau žemės sklypų.

Projekto rengimo organizatorius – Klaipėdos miesto savivaldybės administracijos direktorius.

Projekto rengimo iniciatorė – uždaroji akcinė bendrovė „Gelsauga“.

Projekto rengėjas – Vaidotas Eimutis, kvalifikacijos pažymėjimas Nr. ATP 1775.

Pertvarkoma teritorija: žemės sklypas Priestočio g. 1, kadastro Nr. 2101/8001:11, plotas – 41,6739 ha, pagrindinė žemės naudojimo paskirtis – kita, naudojimo būdas – susisiekiimo ir inžinerinių komunikacijų aptarnavimo objektų teritorijos.

Pagal projektą naujai suformuoti du žemės sklypai: sklypo Nr. 1 plotas – 41,5726 ha, pagrindinė žemės naudojimo paskirtis – kita, naudojimo būdas – susisiekiimo ir inžinerinių komunikacijų aptarnavimo objektų teritorijos; sklypo Nr. 2 plotas – 0,1013 ha, pagrindinė žemės naudojimo paskirtis – kita, naudojimo būdas – komercinės paskirties objektų teritorijos.

Taikomos specialios žemės ir miško naudojimo sąlygos: sklypui Nr. 1 – elektros linijų apsaugos zonos, dujotiekių apsaugos zonos, ryšių linijų apsaugos zonos, vandentiekio, lietaus ir fekalinės kanalizacijos tinklų ir įrenginių apsaugos zonos, geležinkelio kelių ir jų įrenginių apsaugos zonos, šilumos ir karšto vandens tiekimo tinklų apsaugos zonos, požeminių vandens telkinių (vandenviečių) sanitarinės apsaugos zonos, nekilnojamųjų kultūros vertybių teritorija ir apsaugos zonos; sklypui Nr. 2 – elektros linijų apsaugos zonos, dujotiekių apsaugos zonos, ryšių linijų apsaugos zonos, vandentiekio, lietaus ir fekalinės kanalizacijos tinklų ir įrenginių apsaugos zonos, šilumos ir karšto vandens tiekimo tinklų apsaugos zonos.

Siūlomi nustatyti servitutai: sklypui Nr. 1 – teisė važiuoti transporto priemonėmis (tarnaujantis, kodas 203), teisė važiuoti transporto priemonėmis (viešpataujantis, kodas 103), statinių servitutas (tarnaujantis, kodas 205), statinių servitutas (viešpataujantis, kodas 105), teisė tiesti, aptarnauti, naudoti požemines ir antžemines komunikacijas (tarnaujantis, kodas 222), teisė tiesti, aptarnauti, naudoti požemines ir antžemines komunikacijas (viešpataujantis, kodas 218); sklypui Nr. 2 – teisė važiuoti transporto priemonėmis (tarnaujantis, kodas 203), teisė važiuoti

transporto priemonėmis (viešpataujantis, kodas 103), statinių servitutas (viešpataujantis, kodas 105), teisė tiesti, aptarnauti, naudoti požemines ir antžemines komunikacijas (tarnaujantis, kodas 222), teisė tiesti, aptarnauti, naudoti požemines ir antžemines komunikacijas (viešpataujantis, kodas 218).

2. P a k e i č i u žemės sklypo Klaipėdoje, kadastro Nr. 2101/8001:11, 0,1013 ha dalies naudojimo būdą pagal tiesioginę pastato paskirtį iš susisiekiimo ir inžinerinių komunikacijų aptarnavimo objektų teritorijos į komercinės paskirties teritoriją.

3. N u s t a t a u, kad šiuo įsakymu:

3.1. patvirtintu projektu koreguojami žemės sklypo Priestočio g. 1, Klaipėdoje, kadastro Nr. 2101/8001:6, detaliojo plano, patvirtinto Klaipėdos miesto savivaldybės administracijos direktoriaus 2010 m. balandžio 16 d. įsakymu Nr. AD1-656, sprendiniai;

3.2. patvirtintas projektas įsigalioja kitą dieną po šio įsakymo priėmimo dienos.

Šis įsakymas gali būti skundžiamas Lietuvos Respublikos administracinių bylų teisenos įstatymo nustatyta tvarka Klaipėdos apygardos administraciniam teismui Galinio Pylimo g. 9, Klaipėda, per 1 mėnesį nuo individualaus akto paskelbimo dienos.

Savivaldybės administracijos direktorius



Saulius Budinas

Parengė

Žemėtvarkos skyriaus vyriausioji specialistė

Raimonda Kranauskaitė, tel. 39 61 64

2016-12-14

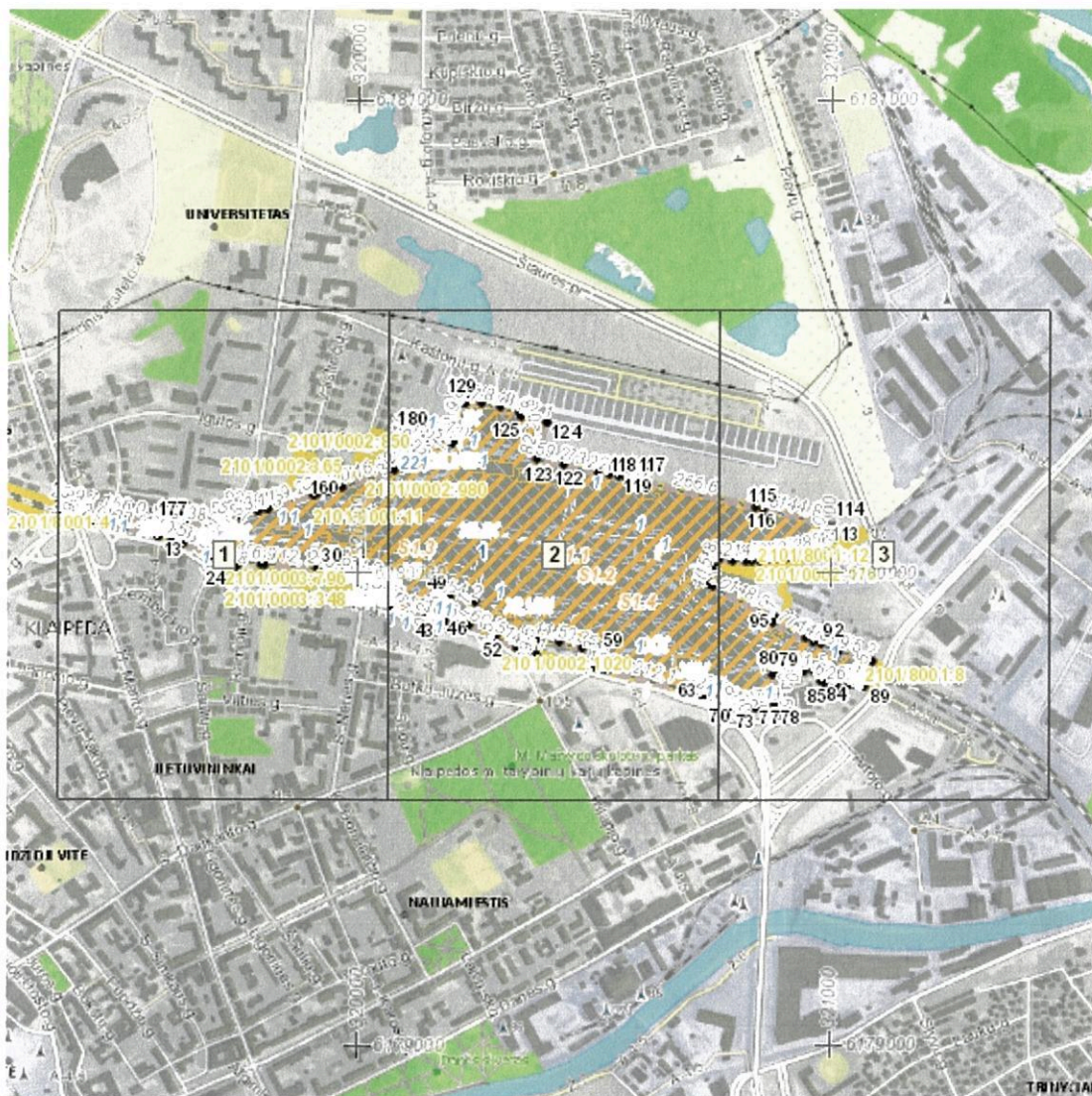
Žemės sklypų formavimo projekto sprendinių brėžinys



Iniciatorius (-ai): UAB "Gelsauga"
Organizatorius: Klaipėdos miesto savivaldybė
Projekto rengėjas: Vaidotas Eimutis
Žemės sklypo adresas: Klaipėdos apskr., Klaipėdos m. sav., Klaipėda, Priestočio g.
Žemės sklypo (sklypų) kadastro Nr.(plotas, ha): 2101/8001:0011 (41,6739ha)

Brėžinys sugeneruotas: 2016-10-18

Situacijos schema, lapų išdėstymas



Sutartiniai ženklai

PATVIRTINTA
Klaipėdos miesto savivaldybės
administracijos direktoriaus

2016 m. gegužės 16 d. įsakymu Nr. AD-3888



●	Projektuojamų žemės sklypų ribų posūkio taškų koordinatės		Gyvenamoji teritorija
	Galiojimo riba		Mišr gyvenamoji teritorija
	Kiti sklypai		Mišri centro teritorija
	Formuojami privati žemės sklypai		Socialinės infrastruktūros teritorija
	Formuojami valstybinės žemės sklypai		Specializuotų kompleksų teritorija
	Formuojami savivaldybių žemės sklypai		Paslaugų teritorija
	Formuojami mišrios nuosavybės žemės sklypai		Pramonės ir sandėliavimo teritorija
	Laisvos valstybinės žemės plotai po sklypų formavimo		Inžinerinės infrastruktūros teritorija
—	Matmenys		Inžinerinės infrastruktūros koridorius
—	Projektuojamų sklypų linijų ilgiai		Bendro naudojimo erdvių, želdynų teritorija
	Tarpiniai projektuojami žemės sklypai		Vandenys
	Servitutai		Aikštė
	Apribojimai (išskyrus paviršinio vandens telkinių pakrantės apsaugos juostas)		Vandenvietė
	Paviršinio vandens telkinių pakrantės apsaugos juostos		Naudingųjų iškasenų teritorija
	Plotai, kuriuose numatoma miško žemę paversti kitomis naudmenomis		
	Esami sklypai		
	Laisvos valstybinės žemės plotai iki projektavimo		
	Žemės naudmenos		
Reglamentinė zona			
	Kitos reikšmės		
Teritorijos naudojimo tipas			
	Miškai ir miškingos teritorijos		
	Neužstatoma žemės ūkio teritorija		
	Žemės ūkio ir specializuotų ūkių teritorija		
	Rekreacinio naudojimo žemės ūkio teritorija		
	Sodininkų bendrijų teritorija		
	Vienbučių ir dvibučių gyvenamųjų namų teritorija		

Žemėlapyje naudojamų duomenų autorių teisės



GDR10LT – Lietuvos Respublikos teritorijos M 1:10 000 georeferencinių erdviųjų duomenų rinkinys © Nacionalinė žemės tarnyba prie Žemės ūkio ministerijos

ORT10LT – Lietuvos Respublikos teritorijos M 1:10 000 skaitmeninis rastrinis



d. įsakymu Nr. **AD01-3889**





PD 4-3888

