



KLAIPĖDOS MIESTO SAVIVALDYBĖS ADMINISTRACIJOS DIREKTORIUS

ĮSAKYMAS DĖL ŽEMĖS SKLYPŲ KLAIPĖDOJE, DAILĖS G. 7 IR DAILĖS G. 9, FORMAVIMO IR PERTVARKYMO PROJEKTO PATVIRTINIMO

2017 m. sausio 4 d. Nr. AD1-50

Klaipėda

Vadovaudamasis Lietuvos Respublikos vietos savivaldos įstatymo 29 straipsnio 8 dalies 2 punktu, Žemės sklypų formavimo ir pertvarkymo projektų rengimo ir įgyvendinimo taisyklių, patvirtintų Lietuvos Respublikos žemės ūkio ministro ir Lietuvos Respublikos aplinkos ministro 2004 m. spalio 4 d. įsakymu Nr. 3D-452/D1-513 „Dėl Žemės sklypų formavimo ir pertvarkymo projektų rengimo ir įgyvendinimo taisyklių patvirtinimo“, ir atsižvelgdamas į Nacionalinės žemės tarnybos prie Žemės ūkio ministerijos 2016 m. gruodžio 29 d. Žemėtvarkos planavimo dokumento patikrinimo aktą Nr. FPA-732-(8.16.) Žemėtvarkos planavimo dokumentų informacinės sistemos paslaugoje Nr. ZSFP-28769:

1. Tvirtinu žemės sklypų Klaipėdoje, Dailės g. 7 ir Dailės g. 9, formavimo ir pertvarkymo projektą (pridedami sprendinių brėžiniai, 4 lapai, aiškinamasis raštas, 12 lapų).

Planavimo tikslas – sujungti du bendras ribas turinčius tos pačios pagrindinės žemės naudojimo paskirties žemės sklypus į vieną.

Projekto rengimo organizatorius – Klaipėdos miesto savivaldybės administracijos direktorius.

Projekto rengimo iniciatorė –

Projekto rengėja – uždaroji akcinė bendrovė „Geometra“, Taikos pr. 32A, Klaipėda. Projektą parengė Aušra Šimkuvienė, kvalifikacijos pažymėjimas Nr. 2R-FP-817.

Pertvarkoma teritorija: žemės sklypai Dailės g. 7, kadastro Nr. 2101/0013:178, plotas – 0,0540 ha ir Dailės g. 9, kadastro Nr. 2101/0013:1610, plotas – 0,0572 ha. Žemės sklypų pagrindinė naudojimo paskirtis – žemės ūkio, naudojimo būdas – mėgėjų sodo žemės sklypai.

Pagal projektą naujai suformuotas žemės sklypas, kurio plotas – 0,1112 ha, pagrindinė žemės naudojimo paskirtis – žemės ūkio, naudojimo būdas – mėgėjų sodo žemės sklypai.

Taikomos specialiosios žemės ir miško naudojimo sąlygos: elektros linijų apsaugos zonos, dujotiekių apsaugos zonos, požeminių vandens telkinių (vandenviečių) sanitarinės apsaugos zonos, vandentiekio, lietaus ir fekalinės kanalizacijos tinklų ir įrenginių apsaugos zonos.

Siūlomi nustatyti servitutai: kelio servitutas – teisė važiuoti transporto priemonėmis, naudotis pėsčiųjų taku (tarnaujantis, kodas 215), teisė tiesti, aptarnauti, naudoti požemines ir antžemines komunikacijas (tarnaujantis, kodas 222).

2. N u s t a t a u, kad patvirtintas formavimo ir pertvarkymo projektas įsigalioja kitą dieną po šio įsakymo priėmimo dienos.

Šis įsakymas gali būti skundžiamas Lietuvos Respublikos administracinių bylų teisenos įstatymo nustatyta tvarka Klaipėdos apygardos administraciniam teismui Galinio Pylimo g. 9, Klaipėda, per 1 mėnesį nuo individualaus akto paskelbimo dienos.

Savivaldybės administracijos direktorius

Saulius Budinas



Parengė
Žemėtvarkos skyriaus vyriausioji specialistė

Raimonda Kranauskaitė, tel. 39 61 64
2017-01-02

Žemės sklypų formavimo projekto sprendinių brėžinys



Klaipėdos miesto savivaldybės
Administracijos direktoriaus
...d. įsakymu Nr. AD-1-50

Iniciatorius (-ai):

Organizatorius: Klaipėdos miesto savivaldybė

Projekto rengėjas: AUŠRA ŠIMKUVIENĖ

Žemės sklypo adresas: Klaipėdos apskr., Klaipėdos m. sav., Klaipėda, Dailės g.

Žemės sklypo (sklypų)
kadastro Nr.(plotas, ha): 2101/0013:0178 (0,0540ha), 2101/0013:1610 (0,0572ha)

Brėžinys sugeneruotas: 2016-11-23

Situacijos schema, lapų išdėstymas



Sutartiniai ženklai



Klaipėdos miesto savivaldybės
administracijos direktoriaus

2024 m. gegužės 14 d. įsakymu Nr. AD1-90

●	Projektuojamų žemės sklypų ribų posūkiu taškų koordinatės		Gyvenamoji teritorija
	Galiojimo riba		Mišri gyvenamoji teritorija
	Kiti sklypai		Mišri centro teritorija
	Formuojami privati žemės sklypai		Socialinės infrastruktūros teritorija
	Formuojami valstybinės žemės sklypai		Specializuotų kompleksų teritorija
	Formuojami savivaldybių žemės sklypai		Paslaugų teritorija
	Formuojami mišrios nuosavybės žemės sklypai		Pramonės ir sandėliavimo teritorija
	Laisvos valstybinės žemės plotai po sklypų formavimo		Inžinerinės infrastruktūros teritorija
	Matmenys		Inžinerinės infrastruktūros koridorius
	Projektuojamų sklypų linijų ilgiai		Bendro naudojimo erdvių, želdynų teritorija
	Tarpiniai projektuojami žemės sklypai		Vandenys
	Servitutai		Aikštė
	Apribojimai (išskyrus paviršinio vandens telkinių pakrantės apsaugos juostas)		Vandenvietė
	Paviršinio vandens telkinių pakrantės apsaugos juostos		Naudingųjų iškasenų teritorija
	Plotai, kuriuose numatoma miško žemę paversti kitomis naudmenomis		
	Esami sklypai		
	Laisvos valstybinės žemės plotai iki projektavimo		
	Žemės naudmenos		
Reglamentinė zona			
	Kitos reikšmės		
Teritorijos naudojimo tipas			
	Miškalai ir miškingos teritorijos		
	Neužstatoma žemės ūkio teritorija		
	Žemės ūkio ir specializuotų ūkių teritorija		
	Rekreacinio naudojimo žemės ūkio teritorija		
	Sodininkų bendrijų teritorija		
	Vienbučių ir dvibučių gyvenamųjų namų teritorija		

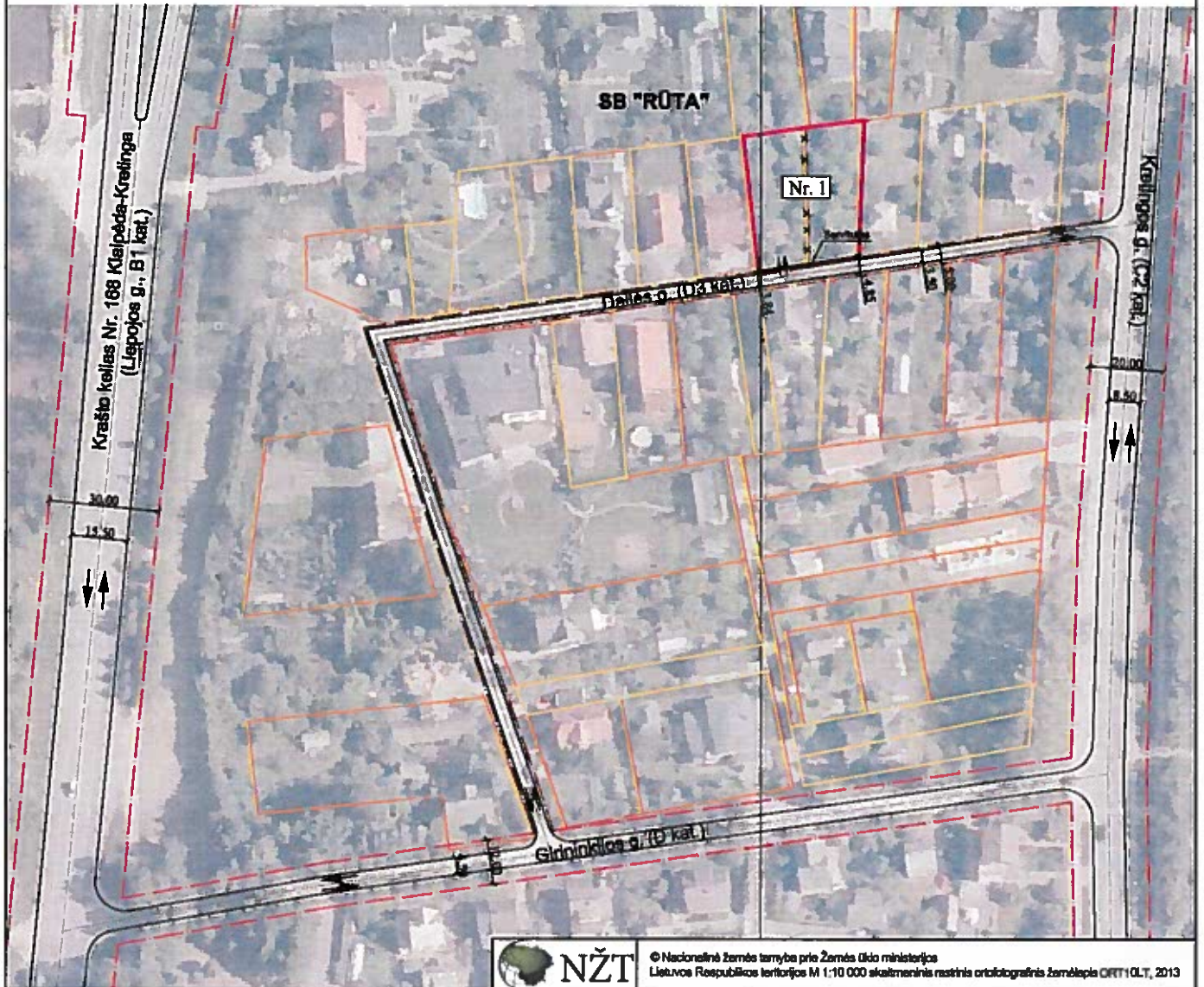
Žemėlapyje naudojamų duomenų autorių teisės



GDR10LT – Lietuvos Respublikos teritorijos M 1:10 000 georeferencinių erdviųjų duomenų rinkinys © Nacionalinė žemės tarnyba prie Žemės ūkio ministerijos

ORT10LT – Lietuvos Respublikos teritorijos M 1:10 000 skaitmeninis rastrinis

SUSISIEKIMO SCHEMA



SUTARTINIAI ŽENKLAI	
Sutarinio ženklo žymėjimas	Sutarinio ženklo aprašymas
Nr. 1	Projektuojamo žemės sklypo numeris
	Projektuojamo sklypo riba
	Naikinama žemės sklypų riba
	Nekilnojamojo turto kadastro žemėlapyje pažymėtos įrengtųjų žemės sklypų ribos (sklypai matuoti geodeziškai)
	Nekilnojamojo turto kadastro žemėlapyje pažymėtos įrengtųjų žemės sklypų ribos (sklypai matuoti preliminariai)
	Gatvės raudonosios linijos
	Gatvės ašinė linija
	Gatvės važiuojamosios dalies riba
	Šiuo metu servitutas gatvės plėtrai
	Judėjimo kryptis

Susisiekimo sistema yra esama - į projektuojamą žemės sklypą patenkama iš esamos Dailės gatvės, esama nuovaža. Prie projektuojamo žemės sklypo privažiuojama nuo Girininkijos gatvės (gatvės kategorija - D, važiuojamosios dalies plotis - apie 4.50 m, kelio dangą - asfaltas), kuri jungia Kretingos ir Liepojos gatves (krašto kelias Nr. 168 Klaipėda-Kretinga) arba nuo Kretingos gatvės (gatvės kategorija - C2, važiuojamosios dalies plotis - apie 8.50 m, kelio dangą - asfaltas) pasukus į Dailės gatvę (gatvės kategorija - D3, atstumas tarp gatvės raudonųjų linijų - 5.00 m, važiuojamosios dalies plotis ties žemės sklypu - apie 3.50 m, dangą - asfaltas/žvyras). Dailės gatvės kategorija ir atstumas tarp raudonųjų linijų nustatytas vadovaujantis LR Aplinkos ministro 2011m. gruodžio 2 d. įsakymu Nr. D1-933 patvirtintu STR 2.06.04:2014 Gatvės ir vietinės reikšmės keliai. Bendrieji reikalavimai (2014 m. birželio 17 d. redakcija).

Žemės sklype Nr. 1 Dailės gatvės raudonųjų linijų ribose išskiriamas tarnaujantis kelio servitutas (215) - teisė važiuoti transporto priemonėmis, naudotis pėsčiųjų taku bei tarnaujantis servitutas (222) - teisė tiesiti, aptarnauti, naudoti požemines, antžemines komunikacijas (žr. „Servitutai“) gatvės plėtrai.

