



## KLAIPĖDOS MIESTO SAVIVALDYBĖS ADMINISTRACIJOS DIREKTORIUS

### ĮSAKYMAS

#### DĖL ŽEMĖS SKLYPO KLAIPĖDOJE, UOSIŲ G. 21, FORMAVIMO IR PERTVARKYMO PROJEKTO PATVIRTINIMO

2017 m. sausio 5 d. Nr. AD1-60

Klaipėda

Vadovaudamasis Lietuvos Respublikos vietos savivaldos įstatymo 29 straipsnio 8 dalies 2 punktu, Lietuvos Respublikos žemės ūkio ministro ir Lietuvos Respublikos aplinkos ministro 2004 m. spalio 4 d. įsakymu Nr. 3D-452/D1-513 „Dėl Žemės sklypų formavimo ir pertvarkymo projektų rengimo ir įgyvendinimo taisyklių patvirtinimo“ ir atsižvelgdamas į Nacionalinės žemės tarnybos prie Žemės ūkio ministerijos 2016 m. gruodžio 29 d. Žemėtvarkos planavimo dokumento patikrinimo aktą Nr. FPA-726-(8.16) Žemėtvarkos planavimo dokumentų rengimo informacinės sistemos paslaugoje Nr. ZSFP-25553:

1. T v i r t i n u žemės sklypo Klaipėdoje, Uosių g. 21, formavimo ir pertvarkymo projektą (pridedami sprendinių brėžiniai, 4 lapai, aiškinamasis raštas, 6 lapai).

Planavimo tikslas – pertvarkyti žemės sklypą padalijant į du ar daugiau žemės sklypų.

Projekto rengimo organizatorius – Klaipėdos miesto savivaldybės administracijos direktorius.

Projekto rengimo iniciatoriai –

Projekto rengėja – uždaroji akcinė bendrovė „Planvesta“, Šilutės pl. 2-502, Klaipėda. Projektą parengė Vaidas Martinkus, kvalifikacijos pažymėjimas Nr. 2R-FP-783.

Pertvarkoma teritorija: žemės sklypas Uosių g. 21, kadastro Nr. 2101/0039:116, plotas – 0,2389 ha, pagrindinė žemės naudojimo paskirtis – kita, naudojimo būdas – vienbučių ir dvibučių gyvenamųjų pastatų teritorijos.

Pagal projektą naujai suformuoti du žemės sklypai: sklypo Nr. 1 plotas – 0,1219 ha, Nr. 2 – 0,1170 ha, pagrindinė žemės naudojimo paskirtis – kita, naudojimo būdas – vienbučių ir dvibučių gyvenamųjų pastatų teritorijos.

Taikomos specialios žemės ir miško naudojimo sąlygos: sklypui Nr. 1 – dujotiekių apsaugos zonos, ryšių linijų apsaugos zonos, elektros linijų apsaugos zonos, vandentiekio lietaus ir fekalinės kanalizacijos tinklų ir įrenginių apsaugos zonos; sklypui Nr. 2 – vandentiekio lietaus ir fekalinės kanalizacijos tinklų ir įrenginių apsaugos zonos.

2. N u s t a t a u, kad patvirtintas formavimo ir pertvarkymo projektas įsigalioja kitą dieną po šio įsakymo priėmimo dienos.

Šis įsakymas gali būti skundžiamas Lietuvos Respublikos administracinių bylų teisenos įstatymo nustatyta tvarka Klaipėdos apygardos administraciniam teismui Galinio Pylimo g. 9, Klaipėda, per 1 mėnesį nuo individualaus akto paskelbimo dienos.

Savivaldybės administracijos direktorius

Saulius Budinas

Parengė  
Žemėtvarkos skyriaus vyriausioji specialistė

Raimonda Kranauskaitė, tel. 39 61 64  
2017-01-02



# Žemės sklypų formavimo projekto sprendinių brėžinys



ES  
nu Nr. *AV-60*

Iniciatorius (-ai): UAB "Krupėja"  
Organizatorius: Klaipėdos miesto savivaldybė  
Projekto rengėjas: VAIDAS MARTINKUS  
Žemės sklypo adresas: Klaipėdos apskr., Klaipėdos m. sav., Klaipėda, Uosių g.  
Žemės sklypo (sklypų) kadastro Nr.(plotas, ha): 2101/0039:0116 (0,2389ha)

Brėžinys sugeneruotas: 2016-11-11

## Situacijos schema, lapų išdėstymas



## Sutartiniai ženklai



savivaldybės direktoriaus

d. įsakymu Nr. AD-1-60

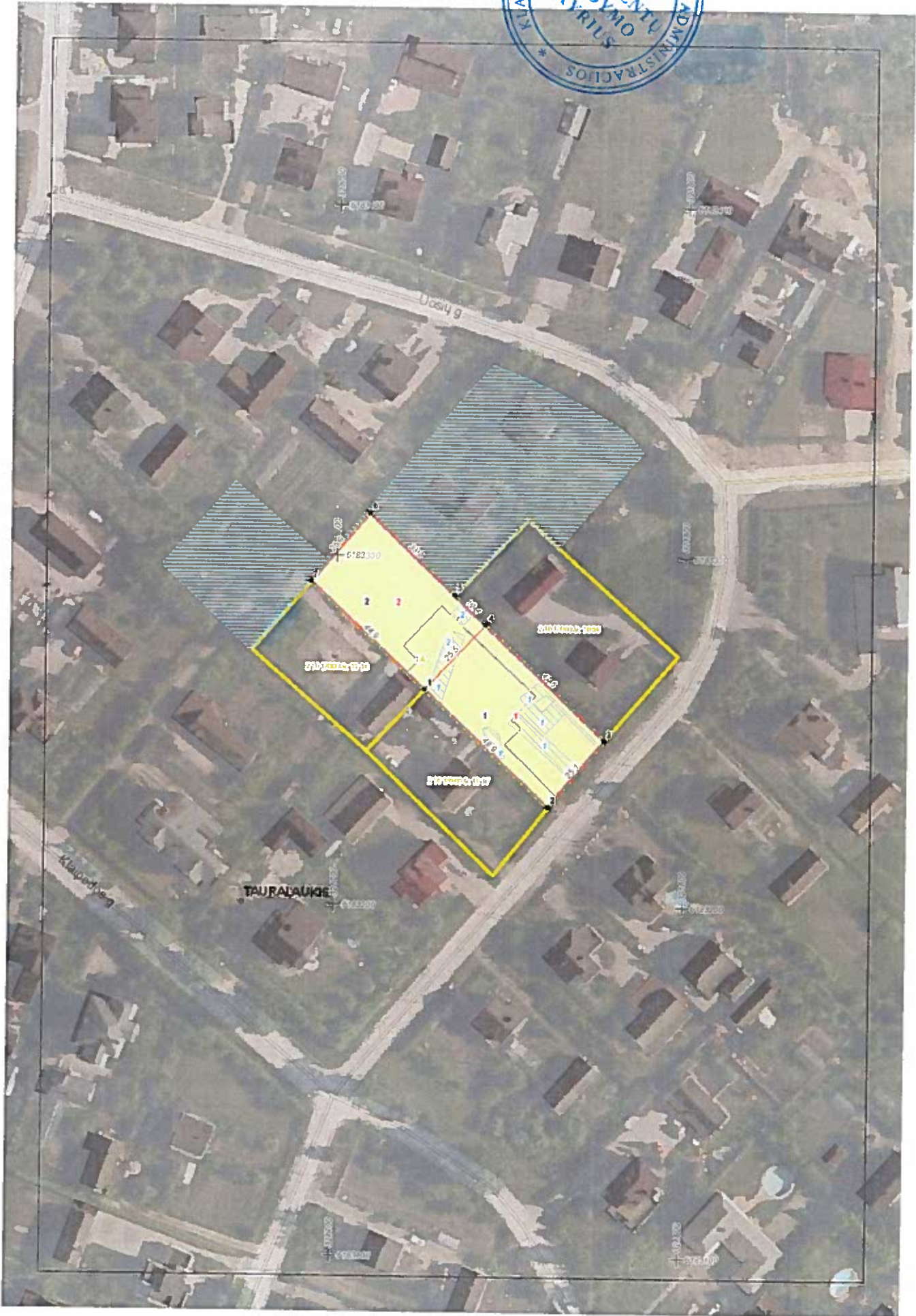
●	Projektuojamų žemės sklypų ribų posūkių taškų koordinatės		Gyvenamoji teritorija
	Galiojimo riba		Mišri gyvenamoji teritorija
	Kiti sklypai		Mišri centro teritorija
	Formuojami privatiūs žemės sklypai		Socialinės infrastruktūros teritorija
	Formuojami valstybinės žemės sklypai		Specializuotų kompleksų teritorija
	Formuojami savivaldybių žemės sklypai		Paslaugų teritorija
	Formuojami mišrios nuosavybės žemės sklypai		Pramonės ir sandėliavimo teritorija
	Laisvos valstybinės žemės plotai po sklypų formavimo		Inžinerinės infrastruktūros teritorija
	Matmenys		Inžinerinės infrastruktūros koridorius
	Projektuojamų sklypų linijų ilgiai		Bendro naudojimo erdvių, želdynų teritorija
	Tarpiniai projektuojami žemės sklypai		Vandenys
	Servitutai		Aikštė
	Apribojimai (išskyrus paviršinio vandens telkinių pakrantės apsaugos juostas)		Vandenvietė
	Paviršinio vandens telkinių pakrantės apsaugos juostos		Naudingųjų iškasenų teritorija
	Plotai, kuriuose numatoma miško žemę paversti kitomis naudmenomis		
	Esami sklypai		
	Laisvos valstybinės žemės plotai iki projektavimo		
	Žemės naudmenos		
<b>Reglamentinė zona</b>			
	Kitos reikšmės		
<b>Teritorijos naudojimo tipas</b>			
	Miškaai ir miškingos teritorijos		
	Neužstatoma žemės ūkio teritorija		
	Žemės ūkio ir specializuotų ūkių teritorija		
	Rekreacinio naudojimo žemės ūkio teritorija		
	Sodininkų bendrijų teritorija		
	Vienbučių ir dvibučių gyvenamųjų namų teritorija		

## Žemėlapyje naudojamų duomenų autorių teisės



GDR10LT - Lietuvos Respublikos teritorijos M 1:10 000 georeferencinių erdviųjų duomenų rinkinys © Nacionalinė žemės tarnyba prie Žemės ūkio ministerijos

ORT10LT - Lietuvos Respublikos teritorijos M 1:10 000 skaitmeninis rastrinis



## SUSISIEKIMO ORGANIZAVIMO SCHEMA



- Padalinti žemės sklypai
- Įvažiavimai ir išvažiavimai į žemės sklypus
- Gatvių ašinės linijos
- Gatvių raudonosios linijos



**PASTABA:**

Į atidalintą sklypą Nr.1 patenkama iš pietvakarinės pusės, iš Uosiu gatvės. Į atidalintą sklypą Nr.2 patenkama iš šiaurės vakarų pasės privažiavimo keliu. Pagal Klaipėdos miesto bendrąjį planą, patvirtintą Klaipėdos miesto savivaldybės tarybos 2007 m. balandžio 5 d. sprendimu Nr. T2-110, nenumatyta jokia gatvės kategorija. Gretimų žemės sklypų Uosiu g. 23 ir 23A, Klaipėda detaliuosiuose planuose 2007-02-28 d. įsakymu Nr. AD1-461 ir 2008-06-06 d. sprendimu Nr. T2-204 taip pat nenumatyta Uosiu gatvei jokia kategorija. Numatoma gatvės kategorija D1.

UAB „Green Energy Studio“ vykdymo pažyma Nr. (076465), Švitės pl. 2-502, Klaipėda, tel.: 801521741				
Žemės sklypų formavimo ir pertvarkymo projektą parengęs asmuo				
Parcigos	vardas ir pavardė	Kvalifikacijos pažymėjimo data ir numeris	parašas	data
Proj. autorius	V. Martinkus	2014-03-03, 2R-FP-783		2016