



KLAIPĖDOS MIESTO SAVIVALDYBĖS ADMINISTRACIJOS DIREKTORIUS

ĮSAKYMAS

DĖL ŽEMĖS SKLYPO KLAIPĖDOJE, TERITORIJOJE PRIE PASTATO TILŽĖS G. 135, FORMAVIMO IR PERTVARKYMO PROJEKTO PATVIRTINIMO

2017 m. sausio 31 d. Nr. AD1-283

Klaipėda

Vadovaudamasis Lietuvos Respublikos vietos savivaldos įstatymo 29 straipsnio 8 dalies 2 punktu, Žemės sklypų formavimo ir pertvarkymo projektų rengimo ir įgyvendinimo taisyklių, patvirtintų Lietuvos Respublikos žemės ūkio ministro ir Lietuvos Respublikos aplinkos ministro 2004 m. spalio 4 d. įsakymu Nr. 3D-452/D1-513 „Dėl Žemės sklypų formavimo ir pertvarkymo projektų rengimo ir įgyvendinimo taisyklių patvirtinimo“, 68 punktu ir atsižvelgdamas į Nacionalinės žemės tarnybos prie Žemės ūkio ministerijos 2017 m. sausio 25 d. Žemėtvarkos planavimo dokumento patikrinimo aktą Nr. FPA-784-(8.16) Žemėtvarkos planavimo dokumentų rengimo informacinės sistemos paslaugoje Nr. ZSFP- 24945:

1. T v i r t i n u žemės sklypo Klaipėdoje, teritorijoje prie pastato Tilžės g. 135, formavimo ir pertvarkymo projektą (pridedami sprendinių brėžiniai, 4 lapai, aiškinamasis raštas, 8 lapai).

Projekto rengimo tikslas – suformuoti žemės sklypą esamiems pastatams Tilžės g. 135, unikalūs Nr. 5595-7007-5017, 5595-7007-5039, 5595-7007-5028 ir 5595-7007-5048, eksploatuoti.

Projekto rengimo organizatorius – Klaipėdos miesto savivaldybės administracijos direktorius.

Projekto iniciatorius –

Projekto rengėja – uždaroji akcinė bendrovė „Geometra“, Taikos pr. 32A, Klaipėda. Projektą parengė Aušra Šimkuvienė, kvalifikacijos pažymėjimas Nr. 2R- FP-817.

Formuojamas naujas 0,4752 ha ploto žemės sklypas, kurio pagrindinė žemės naudojimo paskirtis – kita, naudojimo būdas – pramonės ir sandėliavimo objektų teritorijos. Taikomos specialiosios žemės ir miško naudojimo sąlygos – elektros linijų apsaugos zonos, aerodromo apsaugos zonos ir aerodromo sanitarinės apsaugos zonos, vandentiekio, lietaus ir fekalinės kanalizacijos tinklų ir įrenginių apsaugos zonos, saugotini želdiniai (medžiai ir krūmai), augantys ne miškų ūkio paskirties žemėje.

2. N u s t a t a u, kad šiuo įsakymu patvirtintas projektas įsigalioja kitą dieną po šio įsakymo priėmimo dienos.

Šis įsakymas gali būti skundžiamas Lietuvos Respublikos administracinių bylų teisenos įstatymo nustatyta tvarka Klaipėdos apygardos administraciniam teismui Galinio Pylimo g. 9, Klaipėda, per 1 mėnesį nuo individualaus akto paskelbimo dienos.

Savivaldybės administracijos direktorius

Saulius Budinas

Parengė
Žemėtvarkos skyriaus vyriausioji specialistė



Raimonda Kranauskaitė, tel. 39 61 64
2017-01-27

**Žemės sklypų formavimo projekto
sprendinių brėžinys**



PATVIRTINTA
Klaipėdos miesto savivaldybės
administracijos direktoriaus

.....d. įsakymu Nr. *AD-283*

Iniciatorius (-ai):

Organizatorius: Klaipėdos miesto savivaldybė

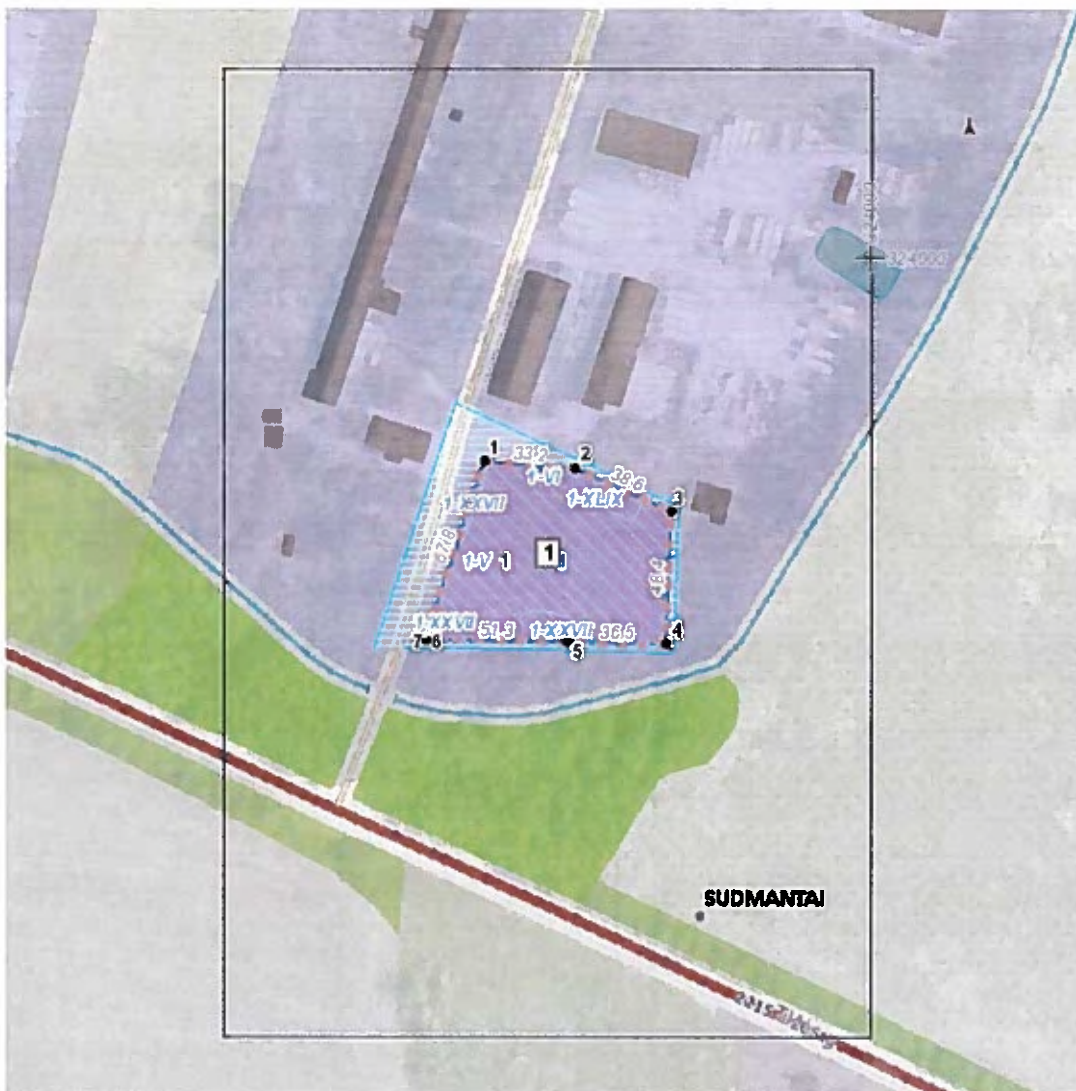
Projekto rengėjas: AUŠRA ŠIMKUVIENĖ

Žemės sklypo adresas: Klaipėdos apskr., Klaipėdos m. sav., Klaipėda, Tilžės g.

Žemės sklypo (sklypų)
kadastro Nr.(plotas, ha): b/n (0,4000ha)

Brėžinys sugeneruotas: 2016-12-05

Situacijos schema, lapų išdėstymas



Sutartiniai ženklai



Klaipėdos miesto savivaldybės
Administracijos direktoriaus

d. įsakymu Nr. 101-283

●	Projektuojamų žemės sklypų ribų posūchio taškų koordinatės		Gyvenamoji teritorija
	Galiojimo riba		Mišri gyvenamoji teritorija
	Kiti sklypai		Mišri centro teritorija
	Formuojami privati žemės sklypai		Socialinės infrastruktūros teritorija
	Formuojami valstybinės žemės sklypai		Specializuotų kompleksų teritorija
	Formuojami savivaldybių žemės sklypai		Paslaugų teritorija
	Formuojami mišrios nuosavybės žemės sklypai		Pramonės ir sandėliavimo teritorija
	Laisvos valstybinės žemės plotai po sklypų formavimo		Inžinerinės infrastruktūros teritorija
—	Matmenys		Inžinerinės infrastruktūros koridorius
—	Projektuojamų sklypų linijų ilgiai		Bendro naudojimo erdvių, želdynų teritorija
	Tarpiniai projektuojami žemės sklypai		Vandenys
	Servitutai		Aikštė
	Apribojimai (išskyrus paviršinio vandens telkinių pakrantės apsaugos juostas)		Vandenvietė
	Paviršinio vandens telkinių pakrantės apsaugos juostos		Naudingųjų iškasenų teritorija
	Plotai, kuriuose numatoma miško žemę paversti kitomis naudmenomis		
	Esami sklypai		
	Laisvos valstybinės žemės plotai iki projektavimo		
	Žemės naudmenos		
Reglamentinė zona			
	Kitos reikšmės		
Teritorijos naudojimo tipas			
	Mišakai ir miškingos teritorijos		
	Neužstatoma žemės ūkio teritorija		
	Žemės ūkio ir specializuotų ūkių teritorija		
	Rekreacinio naudojimo žemės ūkio teritorija		
	Sodininkų bendrijų teritorija		
	Vienbučių ir dvibučių gyvenamųjų namų teritorija		

Žemėlapyje naudojamų duomenų autorių teisės



GDR10LT - Lietuvos Respublikos teritorijos M 1:10 000 georeferencinių erdvių duomenų rinkinys © Nacionalinė žemės tarnyba prie Žemės ūkio ministerijos

ORT10LT - Lietuvos Respublikos teritorijos M 1:10 000 skaitmeninis rastrinis

**Zemės sklypų formavimo projektų
sprendinių brėžinys**

1 Lapas. M 1:1000



Klaipėdos miesto savivaldybės
administracijos direktoriaus

2024 m. 02 m. 27 d. įsakymu Nr. **1401-283**



SUSISIEKIMO SISTEMA



Formuojamas žemės sklypas Nr. 1 yra užstatytoje miesto dalyje, gatvių tinklas susiformavęs. Į formuojamą žemės sklypą patenkama iš esamos D kategorijos gatvės, kuri jungiasi su esama Tilžės gatve. Esamos D kategorijos gatvės, esančios šalia planuojamo sklypo RL - 15 m, Tilžės g. RL - 40, remiantis Klaipėdos miesto savivaldybės tarybos, 2016 m. liepos 30 d. sprendimu Nr. T2-186 patvirtintos teritorijos tarp Tilžės gatvės, geležinkelio, Klemiškės gatvės ir kelio A13 detalaus plano koncepcijos sprendiniais. Automobilių stovėjimas bus sprendžiamas formuojamo sklypo ribose.

SUTARTINIAI ŽENKLAI

Sutartinio ženklo žymėjimas	Sutartinio ženklo aprašymas
Nr.1	Formuojamo žemės sklypo numeris
	Formuojamo sklypo ribos
	Esamos gatvės
	Teritorijos tarp Tilžės gatvės, geležinkelio, Klemiškės gatvės ir kelio A13 detalaus plano koncepcijoje nustatyta gatvės reidonų linija
	Valstybinių miškų ribos



Klaipėdos miesto savivaldybės
Institucijos direktoriaus

2016 m. 08.01 d. įsakymu Nr. AD 1-283